

土砂災害防止に関する基礎調査(急傾斜地の崩壊)

表紙 概況、位置図

自然現象の種類	急傾斜地の崩壊
箇所番号	177B1086
箇所名	久保-4
所在地	陸前高田市広田町字久保
調査機関	沿岸広域振興局土木部 大船渡土木センター



位置図(S=1:200,000)



概況図(S=1:25,000)

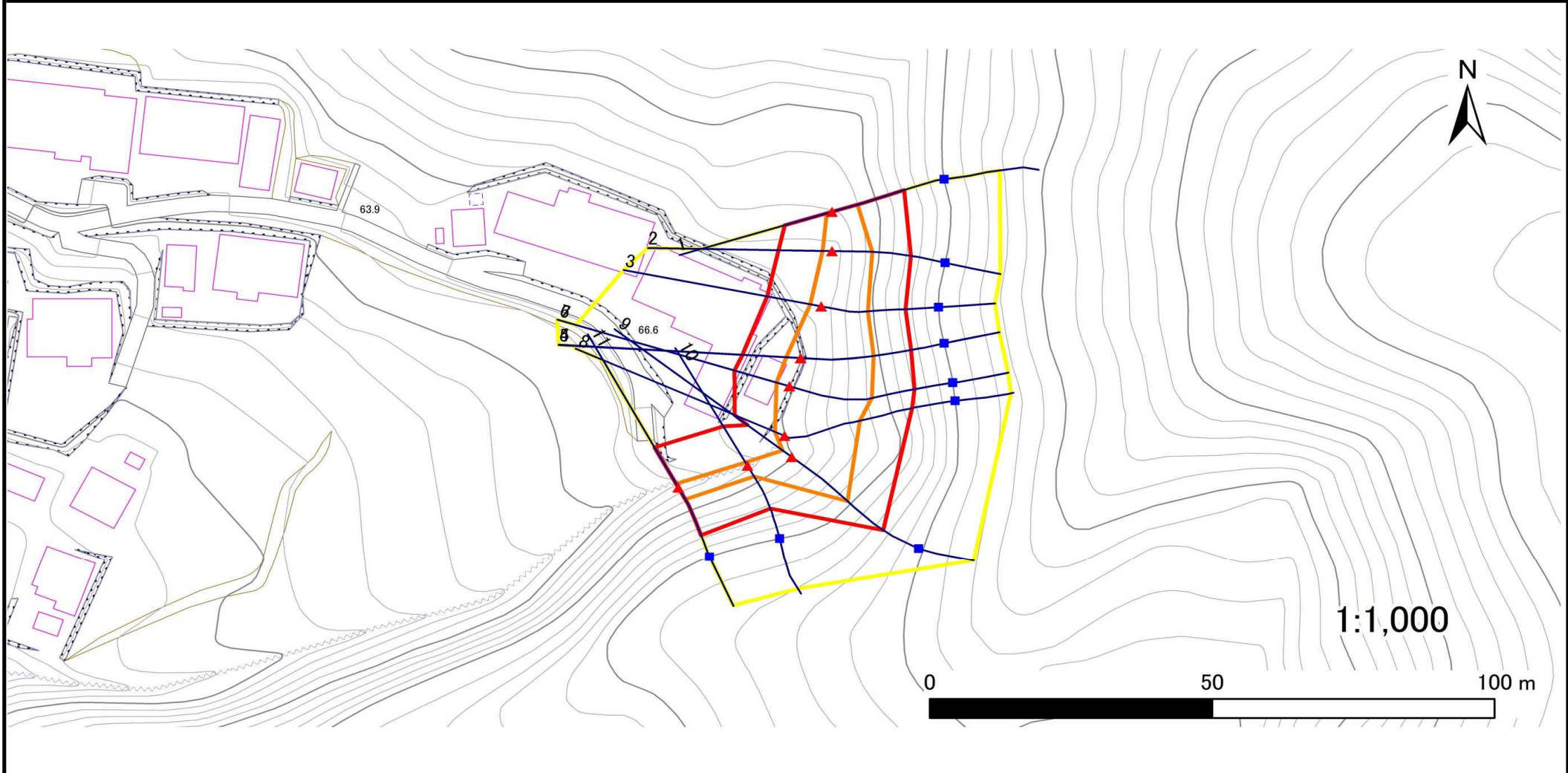
国土地理院の電子地形図200000『一関』及び電子地形図25000『陸前広田』を掲載

急傾斜地の崩壊区域調査

様式3-1 危害のおそれのある土地、著しい危害のおそれのある土地の設定図

調査年度 平成28年度

急傾斜地の位置	箇所番号	箇所名	所在地
	177B1086	久保-4	陸前高田市広田町字久保



凡例	■ 上端	— 横断測線	▭ 危害のおそれのある土地の区域	▭ 土石等の移動による力が 100kN/m^2 を超える範囲
	▲ 下端		▭ 著しい危害のおそれのある土地の区域	▭ 土石等の堆積高が 3m を超える範囲

急傾斜地の崩壊区域調査

様式3-2 建築物に作用すると想定される衝撃に関する事項(1/1)

調査年度

平成28年度

急傾斜地の位置		箇所番号			箇所名				所在地							
		177B1086			久保-4				陸前高田市広田町字久保							
横断 測線 番号	急傾斜地の下端に隣接する土地								急傾斜地内							
	土石等の移動の高さと力の大きさ				土石等の堆積高さとの大きさ				土石等の移動の高さと力の大きさ				土石等の堆積高さとの大きさ			
	区分	高さ (m)	下端からの距離 (m)	力の大きさ (kN/m ²)	区分	下端からの水平 距離(m)	高さ (m)	力の大きさ (kN/m ²)	区分	高さ (m)	上端からの比高 (m)	力の大きさ (kN/m ²)	区分	上端からの比高 (m)	高さ (m)	力の大きさ (kN/m ²)
1	100kN/m ² を超える	1.00	0.00 ~ 0.93	113.97	3mを超える	— ~ —	—	—	100kN/m ² を超える	1.00	10.88 ~ 14.07	113.97	3mを超える	— ~ —	—	—
	それ以外	1.00	0.93 ~ 8.72	100.00	それ以外	0.00 ~ 8.72	2.07	10.44	それ以外	1.00	5.00 ~ 10.88	100.00	それ以外	5.00 ~ 14.07	2.07	10.44
2	100kN/m ² を超える	1.00	0.00 ~ 1.68	125.74	3mを超える	— ~ —	—	—	100kN/m ² を超える	1.00	10.56 ~ 16.29	125.74	3mを超える	— ~ —	—	—
	それ以外	1.00	1.68 ~ 9.47	100.00	それ以外	0.00 ~ 9.47	2.42	12.21	それ以外	1.00	5.00 ~ 10.56	100.00	それ以外	5.00 ~ 16.29	2.42	12.21
3	100kN/m ² を超える	1.00	0.00 ~ 1.98	130.50	3mを超える	— ~ —	—	—	100kN/m ² を超える	1.00	10.69 ~ 17.81	130.50	3mを超える	— ~ —	—	—
	それ以外	1.00	1.98 ~ 9.76	100.00	それ以外	0.00 ~ 9.76	2.47	12.51	それ以外	1.00	5.00 ~ 10.69	100.00	それ以外	5.00 ~ 17.81	2.47	12.51
4	100kN/m ² を超える	1.00	0.00 ~ 2.56	140.26	3mを超える	— ~ —	—	—	100kN/m ² を超える	1.00	10.63 ~ 21.46	140.26	3mを超える	— ~ —	—	—
	それ以外	1.00	2.56 ~ 10.35	100.00	それ以外	0.00 ~ 10.35	2.80	14.15	それ以外	1.00	5.00 ~ 10.63	100.00	それ以外	5.00 ~ 21.46	2.80	14.15
5	100kN/m ² を超える	1.00	0.00 ~ 2.56	140.26	3mを超える	— ~ —	—	—	100kN/m ² を超える	1.00	10.63 ~ 21.46	140.26	3mを超える	— ~ —	—	—
	それ以外	1.00	2.56 ~ 10.35	100.00	それ以外	0.00 ~ 10.35	2.80	14.15	それ以外	1.00	5.00 ~ 10.63	100.00	それ以外	5.00 ~ 21.46	2.80	14.15
6	100kN/m ² を超える	1.00	0.00 ~ 2.38	137.23	3mを超える	— ~ —	—	—	100kN/m ² を超える	1.00	10.60 ~ 21.46	137.23	3mを超える	— ~ —	—	—
	それ以外	1.00	2.38 ~ 10.17	100.00	それ以外	0.00 ~ 10.17	2.64	13.33	それ以外	1.00	5.00 ~ 10.60	100.00	それ以外	5.00 ~ 21.46	2.64	13.33
7	100kN/m ² を超える	1.00	0.00 ~ 2.38	137.23	3mを超える	— ~ —	—	—	100kN/m ² を超える	1.00	10.60 ~ 21.46	137.23	3mを超える	— ~ —	—	—
	それ以外	1.00	2.38 ~ 10.17	100.00	それ以外	0.00 ~ 10.17	2.64	13.33	それ以外	1.00	5.00 ~ 10.60	100.00	それ以外	5.00 ~ 21.46	2.64	13.33
8	100kN/m ² を超える	1.00	0.00 ~ 1.83	128.12	3mを超える	— ~ —	—	—	100kN/m ² を超える	1.00	11.19 ~ 20.18	128.12	3mを超える	— ~ —	—	—
	それ以外	1.00	1.83 ~ 9.61	100.00	それ以外	0.00 ~ 9.61	2.51	12.69	それ以外	1.00	5.00 ~ 11.19	100.00	それ以外	5.00 ~ 20.18	2.51	12.69
9	100kN/m ² を超える	1.00	0.00 ~ 2.02	131.28	3mを超える	— ~ —	—	—	100kN/m ² を超える	1.00	10.76 ~ 19.67	131.28	3mを超える	— ~ —	—	—
	それ以外	1.00	2.02 ~ 9.81	100.00	それ以外	0.00 ~ 9.81	2.27	11.46	それ以外	1.00	5.00 ~ 10.76	100.00	それ以外	5.00 ~ 19.67	2.27	11.46
10	100kN/m ² を超える	1.00	0.00 ~ 0.70	110.35	3mを超える	— ~ —	—	—	100kN/m ² を超える	1.00	10.69 ~ 12.66	110.35	3mを超える	— ~ —	—	—
	それ以外	1.00	0.70 ~ 8.48	100.00	それ以外	0.00 ~ 8.48	2.28	11.52	それ以外	1.00	5.00 ~ 10.69	100.00	それ以外	5.00 ~ 12.66	2.28	11.52
11	100kN/m ² を超える	1.00	0.00 ~ 0.78	111.60	3mを超える	— ~ —	—	—	100kN/m ² を超える	1.00	13.40 ~ 16.34	111.60	3mを超える	— ~ —	—	—
	それ以外	1.00	0.78 ~ 8.56	100.00	それ以外	0.00 ~ 8.56	2.81	14.22	それ以外	1.00	5.00 ~ 13.40	100.00	それ以外	5.00 ~ 16.34	2.81	14.22
	100kN/m ² を超える		~		3mを超える	~			100kN/m ² を超える		~		3mを超える	~		
	それ以外		~		それ以外	~			それ以外		~		それ以外	~		
	100kN/m ² を超える		~		3mを超える	~			100kN/m ² を超える		~		3mを超える	~		
	それ以外		~		それ以外	~			それ以外		~		それ以外	~		
	100kN/m ² を超える		~		3mを超える	~			100kN/m ² を超える		~		3mを超える	~		
	それ以外		~		それ以外	~			それ以外		~		それ以外	~		