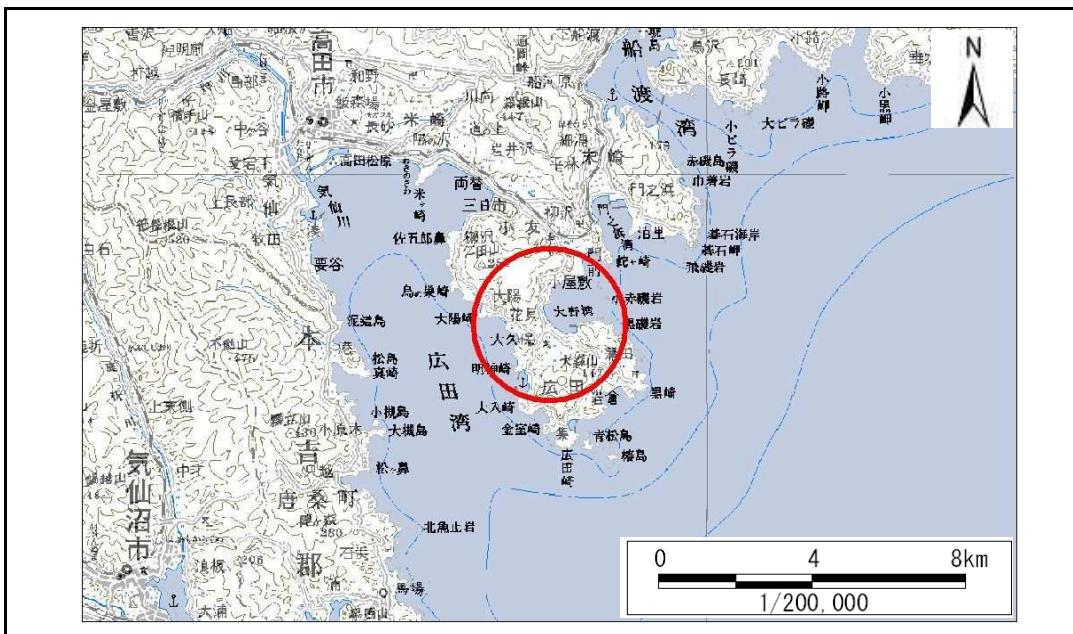


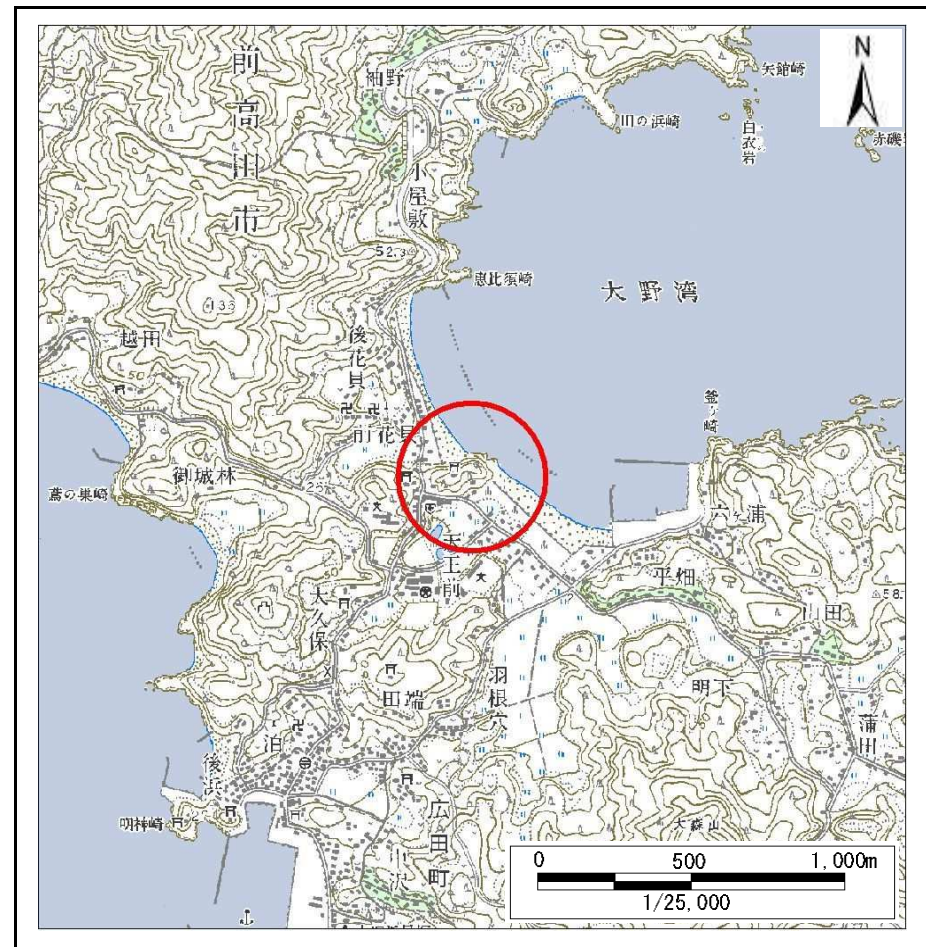
土砂災害防止に関する基礎調査(急傾斜地の崩壊)

表紙 概況、位置図

| | |
|---------|---------------------|
| 自然現象の種類 | 急傾斜地の崩壊 |
| 箇所番号 | 177B1077 |
| 箇所名 | 前花貝-3 |
| 所在地 | 陸前高田市広田町字前花貝 |
| 調査機関 | 沿岸広域振興局土木部大船渡土木センター |



位置図(S=1:200,000)



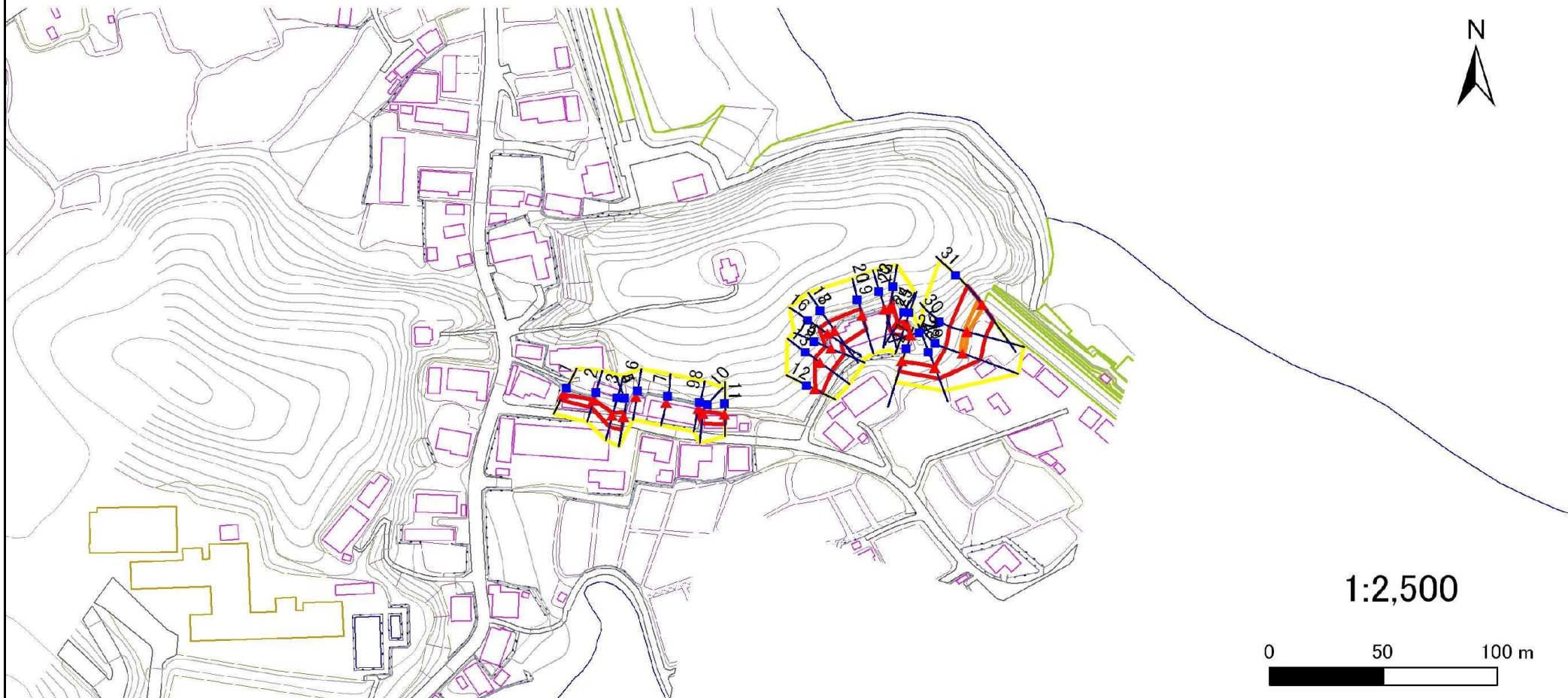
概況図(S=1:25,000)

急傾斜地の崩壊区域調査

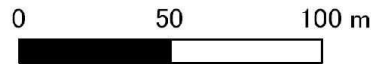
様式3-1 危害のおそれのある土地、著しい危害のおそれのある土地の設定図

調査年度 平成22年度

| | | | | | | |
|---------|------|----------|-----|-------|-----|--------------|
| 急傾斜地の位置 | 箇所番号 | 177B1077 | 箇所名 | 前花貝-3 | 所在地 | 陸前高田市広田町字前花貝 |
|---------|------|----------|-----|-------|-----|--------------|



1:2,500



| | | | | |
|----|------|--------|---------------------|--|
| 凡例 | ■ 上端 | — 横断測線 | ■ 危害のおそれのある土地の区域 | ■ 土石等の移動による力が100kN/m ² を超える範囲 |
| | ▲ 下端 | | ■ 著しい危害のおそれのある土地の区域 | ■ 土石等の堆積高が3mを超える範囲 |

急傾斜地の崩壊区域調書

様式3-1 危害のおそれのある土地、著しい危害のおそれのある土地の設定図

調査年度

平成22年度

急傾斜地の位置

箇所番号

177B1077

箇所名

前花貝-3

所在地

陸前高田市広田町字前花貝



凡例

- 上端
- ▲ 下端

— 横断測線

- ▭ 危害のおそれのある土地の区域
- ▭ 著しい危害のおそれのある土地の区域

- ▭ 土石等の移動による力が 100kN/m^2 を超える範囲
- ▭ 土石等の堆積高が 3m を超える範囲

急傾斜地の崩壊区域調査

様式3-2 建築物に作用すると想定される衝撃に関する事項(1/3)

調査年度 平成22年度

| 急傾斜地の位置 | | 箇所番号 | | 箇所名 | | 所在地 | | | | | | | | | | |
|----------------|---------------------------|-----------|----------------|-------------------------------|---------------|------------------|-----------|-------------------------------|---------------------------|-----------|----------------|-------------------------------|---------------|----------------|-----------|-------------------------------|
| | | 177B1077 | | 前花貝-3 | | 陸前高田市広田町字前花貝 | | | | | | | | | | |
| 横断 測線 番号 | 急傾斜地の下端に隣接する土地 | | | | | | | | 急傾斜地内 | | | | | | | |
| | 土石等の移動の高さと力の大きさ | | | | 土石等の堆積高さとの大きさ | | | | 土石等の移動の高さと力の大きさ | | | | 土石等の堆積高さとの大きさ | | | |
| | 区分 | 高さ (m) | 下端からの距離 (m) | 力の大きさ (kN/m ²) | 区分 | 下端からの水平 距離(m) | 高さ (m) | 力の大きさ (kN/m ²) | 区分 | 高さ (m) | 上端からの比高 (m) | 力の大きさ (kN/m ²) | 区分 | 上端からの比高 (m) | 高さ (m) | 力の大きさ (kN/m ²) |
| 1 | 100kN/m ² を超える | - | - ~ - | - | 3mを超える | - ~ - | - | - | 100kN/m ² を超える | - | - ~ - | - | 3mを超える | - ~ - | - | - |
| | それ以外 | 1.00 | 0.00 ~ 2.82 | 36.58 | それ以外 | 0.00 ~ 2.82 | 2.37 | 12.69 | それ以外 | 1.00 | 5.00 ~ 5.00 | 36.58 | それ以外 | 5.00 ~ 5.00 | 2.37 | 12.69 |
| 2 | 100kN/m ² を超える | - | - ~ - | - | 3mを超える | - ~ - | - | - | 100kN/m ² を超える | - | - ~ - | - | 3mを超える | - ~ - | - | - |
| | それ以外 | 1.00 | 0.00 ~ 3.46 | 43.80 | それ以外 | 0.00 ~ 3.46 | 2.23 | 11.93 | それ以外 | 1.00 | 5.00 ~ 5.10 | 43.80 | それ以外 | 5.00 ~ 5.10 | 2.23 | 11.93 |
| 3 | 100kN/m ² を超える | - | - ~ - | - | 3mを超える | - ~ - | - | - | 100kN/m ² を超える | - | - ~ - | - | 3mを超える | - ~ - | - | - |
| | それ以外 | 1.00 | 0.00 ~ 5.33 | 66.46 | それ以外 | 0.00 ~ 0.00 | 1.69 | 9.04 | それ以外 | 1.00 | 5.00 ~ 5.80 | 66.46 | それ以外 | 5.00 ~ 5.80 | 1.69 | 9.04 |
| 4 | 100kN/m ² を超える | - | - ~ - | - | 3mを超える | - ~ - | - | - | 100kN/m ² を超える | - | - ~ - | - | 3mを超える | - ~ - | - | - |
| | それ以外 | 1.00 | 0.00 ~ 5.97 | 74.84 | それ以外 | 0.00 ~ 5.97 | 1.77 | 9.48 | それ以外 | 1.00 | 5.00 ~ 6.80 | 74.84 | それ以外 | 5.00 ~ 6.80 | 1.77 | 9.48 |
| 5 | 100kN/m ² を超える | - | - ~ - | - | 3mを超える | - ~ - | - | - | 100kN/m ² を超える | - | - ~ - | - | 3mを超える | - ~ - | - | - |
| | それ以外 | - | - ~ - | - | それ以外 | - ~ - | - | - | それ以外 | - | - ~ - | - | それ以外 | - ~ - | - | - |
| 6 | 100kN/m ² を超える | - | - ~ - | - | 3mを超える | - ~ - | - | - | 100kN/m ² を超える | - | - ~ - | - | 3mを超える | - ~ - | - | - |
| | それ以外 | - | - ~ - | - | それ以外 | - ~ - | - | - | それ以外 | - | - ~ - | - | それ以外 | - ~ - | - | - |
| 7 | 100kN/m ² を超える | - | - ~ - | - | 3mを超える | - ~ - | - | - | 100kN/m ² を超える | - | - ~ - | - | 3mを超える | - ~ - | - | - |
| | それ以外 | - | - ~ - | - | それ以外 | - ~ - | - | - | それ以外 | - | - ~ - | - | それ以外 | - ~ - | - | - |
| 8 | 100kN/m ² を超える | - | - ~ - | - | 3mを超える | - ~ - | - | - | 100kN/m ² を超える | - | - ~ - | - | 3mを超える | - ~ - | - | - |
| | それ以外 | - | - ~ - | - | それ以外 | - ~ - | - | - | それ以外 | - | - ~ - | - | それ以外 | - ~ - | - | - |
| 9 | 100kN/m ² を超える | - | - ~ - | - | 3mを超える | - ~ - | - | - | 100kN/m ² を超える | - | - ~ - | - | 3mを超える | - ~ - | - | - |
| | それ以外 | 1.00 | 0.00 ~ 2.64 | 34.60 | それ以外 | 0.00 ~ 2.64 | 2.44 | 13.07 | それ以外 | 1.00 | 5.00 ~ 5.20 | 34.60 | それ以外 | 5.00 ~ 5.20 | 2.44 | 13.07 |
| 10 | 100kN/m ² を超える | - | - ~ - | - | 3mを超える | - ~ - | - | - | 100kN/m ² を超える | - | - ~ - | - | 3mを超える | - ~ - | - | - |
| | それ以外 | 1.00 | 0.00 ~ 4.38 | 54.68 | それ以外 | 0.00 ~ 4.38 | 2.23 | 11.93 | それ以外 | 1.00 | 5.00 ~ 6.70 | 54.68 | それ以外 | 5.00 ~ 6.70 | 2.23 | 11.93 |
| 11 | 100kN/m ² を超える | - | - ~ - | - | 3mを超える | - ~ - | - | - | 100kN/m ² を超える | - | - ~ - | - | 3mを超える | - ~ - | - | - |
| | それ以外 | 1.00 | 0.00 ~ 4.34 | 54.19 | それ以外 | 0.00 ~ 4.34 | 1.98 | 10.57 | それ以外 | 1.00 | 5.00 ~ 5.00 | 54.19 | それ以外 | 5.00 ~ 5.00 | 1.98 | 10.57 |
| 12 | 100kN/m ² を超える | - | - ~ - | - | 3mを超える | - ~ - | - | - | 100kN/m ² を超える | - | - ~ - | - | 3mを超える | - ~ - | - | - |
| | それ以外 | 1.00 | 0.00 ~ 3.65 | 46.02 | それ以外 | 0.00 ~ 3.65 | 2.17 | 11.59 | それ以外 | 1.00 | 5.00 ~ 5.00 | 46.02 | それ以外 | 5.00 ~ 5.00 | 2.17 | 11.59 |
| 13 | 100kN/m ² を超える | - | - ~ - | - | 3mを超える | - ~ - | - | - | 100kN/m ² を超える | - | - ~ - | - | 3mを超える | - ~ - | - | - |
| | それ以外 | 1.00 | 0.00 ~ 6.27 | 78.83 | それ以外 | 0.00 ~ 6.27 | 1.95 | 10.46 | それ以外 | 1.00 | 5.00 ~ 8.00 | 78.83 | それ以外 | 5.00 ~ 8.00 | 1.95 | 10.46 |
| 14 | 100kN/m ² を超える | - | - ~ - | - | 3mを超える | - ~ - | - | - | 100kN/m ² を超える | - | - ~ - | - | 3mを超える | - ~ - | - | - |
| | それ以外 | 1.00 | 0.00 ~ 6.20 | 77.90 | それ以外 | 0.00 ~ 6.20 | 1.97 | 10.57 | それ以外 | 1.00 | 5.00 ~ 8.00 | 77.90 | それ以外 | 5.00 ~ 8.00 | 1.97 | 10.57 |
| 15 | 100kN/m ² を超える | - | - ~ - | - | 3mを超える | - ~ - | - | - | 100kN/m ² を超える | - | - ~ - | - | 3mを超える | - ~ - | - | - |
| | それ以外 | 1.00 | 0.00 ~ 6.20 | 77.88 | それ以外 | 0.00 ~ 6.20 | 1.97 | 10.57 | それ以外 | 1.00 | 5.00 ~ 8.00 | 77.88 | それ以外 | 5.00 ~ 8.00 | 1.97 | 10.57 |

急傾斜地の崩壊区域調査

様式3-2 建築物に作用すると想定される衝撃に関する事項(2/3)

調査年度 平成22年度

| 急傾斜地の位置 | | 箇所番号 177B1077 | | | 箇所名 前花貝-3 | | | | 所在地 陸前高田市広田町字前花貝 | | | | | | | |
|----------------|---------------------------|---------------|----------------|-------------------------------|---------------|------------------|-----------|-------------------------------|---------------------------|-----------|----------------|-------------------------------|---------------|----------------|-----------|-------------------------------|
| 横断 測線 番号 | 急傾斜地の下端に隣接する土地 | | | | | | | | 急傾斜地内 | | | | | | | |
| | 土石等の移動の高さと力の大きさ | | | | 土石等の堆積高さとの大きさ | | | | 土石等の移動の高さと力の大きさ | | | | 土石等の堆積高さとの大きさ | | | |
| | 区分 | 高さ (m) | 下端からの距離 (m) | 力の大きさ (kN/m ²) | 区分 | 下端からの水平 距離(m) | 高さ (m) | 力の大きさ (kN/m ²) | 区分 | 高さ (m) | 上端からの比高 (m) | 力の大きさ (kN/m ²) | 区分 | 上端からの比高 (m) | 高さ (m) | 力の大きさ (kN/m ²) |
| 16 | 100kN/m ² を超える | - | - ~ - | - | 3mを超える | - ~ - | - | - | 100kN/m ² を超える | - | - ~ - | - | 3mを超える | - ~ - | - | - |
| | それ以外 | 1.00 | 0.00 ~ 7.05 | 89.44 | それ以外 | 0.00 ~ 7.05 | 1.84 | 9.86 | それ以外 | 1.00 | 5.00 ~ 8.96 | 89.44 | それ以外 | 5.00 ~ 8.96 | 1.84 | 9.86 |
| 17 | 100kN/m ² を超える | - | - ~ - | - | 3mを超える | - ~ - | - | - | 100kN/m ² を超える | - | - ~ - | - | 3mを超える | - ~ - | - | - |
| | それ以外 | 1.00 | 0.00 ~ 7.09 | 90.08 | それ以外 | 0.00 ~ 7.09 | 1.81 | 9.69 | それ以外 | 1.00 | 5.00 ~ 8.96 | 90.08 | それ以外 | 5.00 ~ 8.96 | 1.81 | 9.69 |
| 18 | 100kN/m ² を超える | - | - ~ - | - | 3mを超える | - ~ - | - | - | 100kN/m ² を超える | - | - ~ - | - | 3mを超える | - ~ - | - | - |
| | それ以外 | 1.00 | 0.00 ~ 7.09 | 90.08 | それ以外 | 0.00 ~ 7.09 | 1.81 | 9.69 | それ以外 | 1.00 | 5.00 ~ 8.96 | 90.08 | それ以外 | 5.00 ~ 8.96 | 1.81 | 9.69 |
| 19 | 100kN/m ² を超える | - | - ~ - | - | 3mを超える | - ~ - | - | - | 100kN/m ² を超える | - | - ~ - | - | 3mを超える | - ~ - | - | - |
| | それ以外 | 1.00 | 0.00 ~ 6.12 | 76.74 | それ以外 | 0.00 ~ 6.12 | 2.10 | 11.26 | それ以外 | 1.00 | 5.00 ~ 8.96 | 76.74 | それ以外 | 5.00 ~ 8.96 | 2.10 | 11.26 |
| 20 | 100kN/m ² を超える | - | - ~ - | - | 3mを超える | - ~ - | - | - | 100kN/m ² を超える | - | - ~ - | - | 3mを超える | - ~ - | - | - |
| | それ以外 | - | - ~ - | - | それ以外 | - ~ - | - | - | それ以外 | - | - ~ - | - | それ以外 | - ~ - | - | - |
| 21 | 100kN/m ² を超える | - | - ~ - | - | 3mを超える | - ~ - | - | - | 100kN/m ² を超える | - | - ~ - | - | 3mを超える | - ~ - | - | - |
| | それ以外 | - | - ~ - | - | それ以外 | - ~ - | - | - | それ以外 | - | - ~ - | - | それ以外 | - ~ - | - | - |
| 22 | 100kN/m ² を超える | - | - ~ - | - | 3mを超える | - ~ - | - | - | 100kN/m ² を超える | - | - ~ - | - | 3mを超える | - ~ - | - | - |
| | それ以外 | - | - ~ - | - | それ以外 | - ~ - | - | - | それ以外 | - | - ~ - | - | それ以外 | - ~ - | - | - |
| 23 | 100kN/m ² を超える | - | - ~ - | - | 3mを超える | - ~ - | - | - | 100kN/m ² を超える | - | - ~ - | - | 3mを超える | - ~ - | - | - |
| | それ以外 | 1.00 | 0.00 ~ 6.97 | 88.43 | それ以外 | 0.00 ~ 6.97 | 1.88 | 10.06 | それ以外 | 1.00 | 5.00 ~ 8.96 | 88.43 | それ以外 | 5.00 ~ 8.96 | 1.88 | 10.06 |
| 24 | 100kN/m ² を超える | - | - ~ - | - | 3mを超える | - ~ - | - | - | 100kN/m ² を超える | - | - ~ - | - | 3mを超える | - ~ - | - | - |
| | それ以外 | 1.00 | 0.00 ~ 4.92 | 61.35 | それ以外 | 0.00 ~ 4.92 | 1.86 | 9.97 | それ以外 | 1.00 | 5.00 ~ 5.40 | 61.35 | それ以外 | 5.00 ~ 5.40 | 1.86 | 9.97 |
| 25 | 100kN/m ² を超える | - | - ~ - | - | 3mを超える | - ~ - | - | - | 100kN/m ² を超える | - | - ~ - | - | 3mを超える | - ~ - | - | - |
| | それ以外 | 1.00 | 0.00 ~ 5.05 | 62.93 | それ以外 | 0.00 ~ 5.05 | 2.13 | 11.42 | それ以外 | 1.00 | 5.00 ~ 7.10 | 62.93 | それ以外 | 5.00 ~ 7.10 | 2.13 | 11.42 |
| 26 | 100kN/m ² を超える | - | - ~ - | - | 3mを超える | - ~ - | - | - | 100kN/m ² を超える | - | - ~ - | - | 3mを超える | - ~ - | - | - |
| | それ以外 | 1.00 | 0.00 ~ 3.65 | 46.02 | それ以外 | 0.00 ~ 3.65 | 2.17 | 11.59 | それ以外 | 1.00 | 5.00 ~ 5.00 | 46.02 | それ以外 | 5.00 ~ 5.00 | 2.17 | 11.59 |
| 27 | 100kN/m ² を超える | - | - ~ - | - | 3mを超える | - ~ - | - | - | 100kN/m ² を超える | - | - ~ - | - | 3mを超える | - ~ - | - | - |
| | それ以外 | 1.00 | 0.00 ~ 4.76 | 59.32 | それ以外 | 0.00 ~ 4.76 | 1.77 | 9.46 | それ以外 | 1.00 | 5.00 ~ 5.00 | 59.32 | それ以外 | 5.00 ~ 5.00 | 1.77 | 9.46 |
| 28 | 100kN/m ² を超える | - | - ~ - | - | 3mを超える | - ~ - | - | - | 100kN/m ² を超える | - | - ~ - | - | 3mを超える | - ~ - | - | - |
| | それ以外 | 1.00 | 0.00 ~ 5.12 | 63.83 | それ以外 | 0.00 ~ 0.00 | 1.69 | 9.03 | それ以外 | 1.00 | 5.00 ~ 5.50 | 63.83 | それ以外 | 5.00 ~ 5.50 | 1.69 | 9.03 |
| 29 | 100kN/m ² を超える | 1.00 | 0.00 ~ 0.46 | 106.80 | 3mを超える | - ~ - | - | - | 100kN/m ² を超える | 1.00 | 11.63 ~ 13.00 | 106.80 | 3mを超える | - ~ - | - | - |
| | それ以外 | 1.00 | 0.46 ~ 8.24 | 100.00 | それ以外 | 0.00 ~ 8.24 | 2.44 | 13.04 | それ以外 | 1.00 | 5.00 ~ 11.63 | 100.00 | それ以外 | 5.00 ~ 13.00 | 2.44 | 13.04 |
| 30 | 100kN/m ² を超える | 1.00 | 0.00 ~ 0.46 | 106.82 | 3mを超える | - ~ - | - | - | 100kN/m ² を超える | 1.00 | 11.63 ~ 13.00 | 106.82 | 3mを超える | - ~ - | - | - |
| | それ以外 | 1.00 | 0.46 ~ 8.25 | 100.00 | それ以外 | 0.00 ~ 8.25 | 2.44 | 13.04 | それ以外 | 1.00 | 5.00 ~ 11.63 | 100.00 | それ以外 | 5.00 ~ 13.00 | 2.44 | 13.04 |

急傾斜地の崩壊区域調査

様式3-2 建築物に作用すると想定される衝撃に関する事項(3/3)

調査年度

平成22年度

| 急傾斜地の位置 | | 箇所番号 177B1077 | | | | 箇所名 前花貝-3 | | | 所在地 陸前高田市広田町字前花貝 | | | | | | | |
|----------------|---------------------------|---------------|----------------|-------------------------------|---------------|------------------|-----------|-------------------------------|---------------------------|-----------|----------------|-------------------------------|---------------|----------------|-----------|-------------------------------|
| 横断 測線 番号 | 急傾斜地の下端に隣接する土地 | | | | | | | | 急傾斜地内 | | | | | | | |
| | 土石等の移動の高さと力の大きさ | | | | 土石等の堆積高さとの大きさ | | | | 土石等の移動の高さと力の大きさ | | | | 土石等の堆積高さとの大きさ | | | |
| | 区分 | 高さ (m) | 下端からの距離 (m) | 力の大きさ (kN/m ²) | 区分 | 下端からの水平 距離(m) | 高さ (m) | 力の大きさ (kN/m ²) | 区分 | 高さ (m) | 上端からの比高 (m) | 力の大きさ (kN/m ²) | 区分 | 上端からの比高 (m) | 高さ (m) | 力の大きさ (kN/m ²) |
| 31 | 100kN/m ² を超える | 1.00 | 0.00 ~ 0.77 | 111.43 | 3mを超える | - ~ - | - | - | 100kN/m ² を超える | 1.00 | 10.60 ~ 12.92 | 111.43 | 3mを超える | - ~ - | - | - |
| | それ以外 | 1.00 | 0.77 ~ 8.55 | 100.00 | それ以外 | 0.00 ~ 8.55 | 2.13 | 11.40 | それ以外 | 1.00 | 5.00 ~ 10.60 | 100.00 | それ以外 | 5.00 ~ 12.92 | 2.13 | 11.40 |
| | 100kN/m ² を超える | | ~ | | 3mを超える | ~ | | | 100kN/m ² を超える | | ~ | | 3mを超える | ~ | | |
| | それ以外 | | ~ | | それ以外 | ~ | | | それ以外 | | ~ | | それ以外 | ~ | | |
| | 100kN/m ² を超える | | ~ | | 3mを超える | ~ | | | 100kN/m ² を超える | | ~ | | 3mを超える | ~ | | |
| | それ以外 | | ~ | | それ以外 | ~ | | | それ以外 | | ~ | | それ以外 | ~ | | |
| | 100kN/m ² を超える | | ~ | | 3mを超える | ~ | | | 100kN/m ² を超える | | ~ | | 3mを超える | ~ | | |
| | それ以外 | | ~ | | それ以外 | ~ | | | それ以外 | | ~ | | それ以外 | ~ | | |
| | 100kN/m ² を超える | | ~ | | 3mを超える | ~ | | | 100kN/m ² を超える | | ~ | | 3mを超える | ~ | | |
| | それ以外 | | ~ | | それ以外 | ~ | | | それ以外 | | ~ | | それ以外 | ~ | | |
| | 100kN/m ² を超える | | ~ | | 3mを超える | ~ | | | 100kN/m ² を超える | | ~ | | 3mを超える | ~ | | |
| | それ以外 | | ~ | | それ以外 | ~ | | | それ以外 | | ~ | | それ以外 | ~ | | |
| | 100kN/m ² を超える | | ~ | | 3mを超える | ~ | | | 100kN/m ² を超える | | ~ | | 3mを超える | ~ | | |
| | それ以外 | | ~ | | それ以外 | ~ | | | それ以外 | | ~ | | それ以外 | ~ | | |
| | 100kN/m ² を超える | | ~ | | 3mを超える | ~ | | | 100kN/m ² を超える | | ~ | | 3mを超える | ~ | | |
| | それ以外 | | ~ | | それ以外 | ~ | | | それ以外 | | ~ | | それ以外 | ~ | | |
| | 100kN/m ² を超える | | ~ | | 3mを超える | ~ | | | 100kN/m ² を超える | | ~ | | 3mを超える | ~ | | |
| | それ以外 | | ~ | | それ以外 | ~ | | | それ以外 | | ~ | | それ以外 | ~ | | |
| | 100kN/m ² を超える | | ~ | | 3mを超える | ~ | | | 100kN/m ² を超える | | ~ | | 3mを超える | ~ | | |
| | それ以外 | | ~ | | それ以外 | ~ | | | それ以外 | | ~ | | それ以外 | ~ | | |