

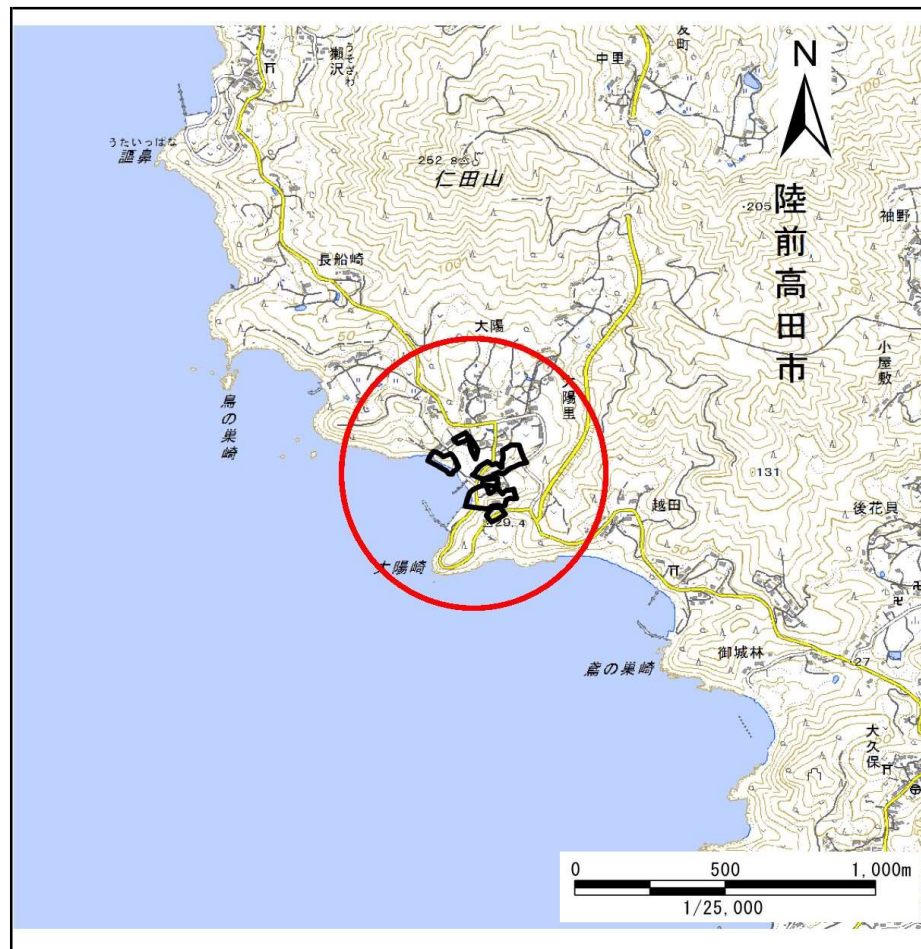
土砂災害防止に関する基礎調査(急傾斜地の崩壊)

表紙 概況、位置図

自然現象の種類	急傾斜地の崩壊
箇所番号	177B1052
箇所名	大陽里
所在地	陸前高田市広田町字大陽里
調査機関	沿岸広域振興局土木部大船渡土木センター



位置図(S=1:200,000)



概況図(S=1:25,000)

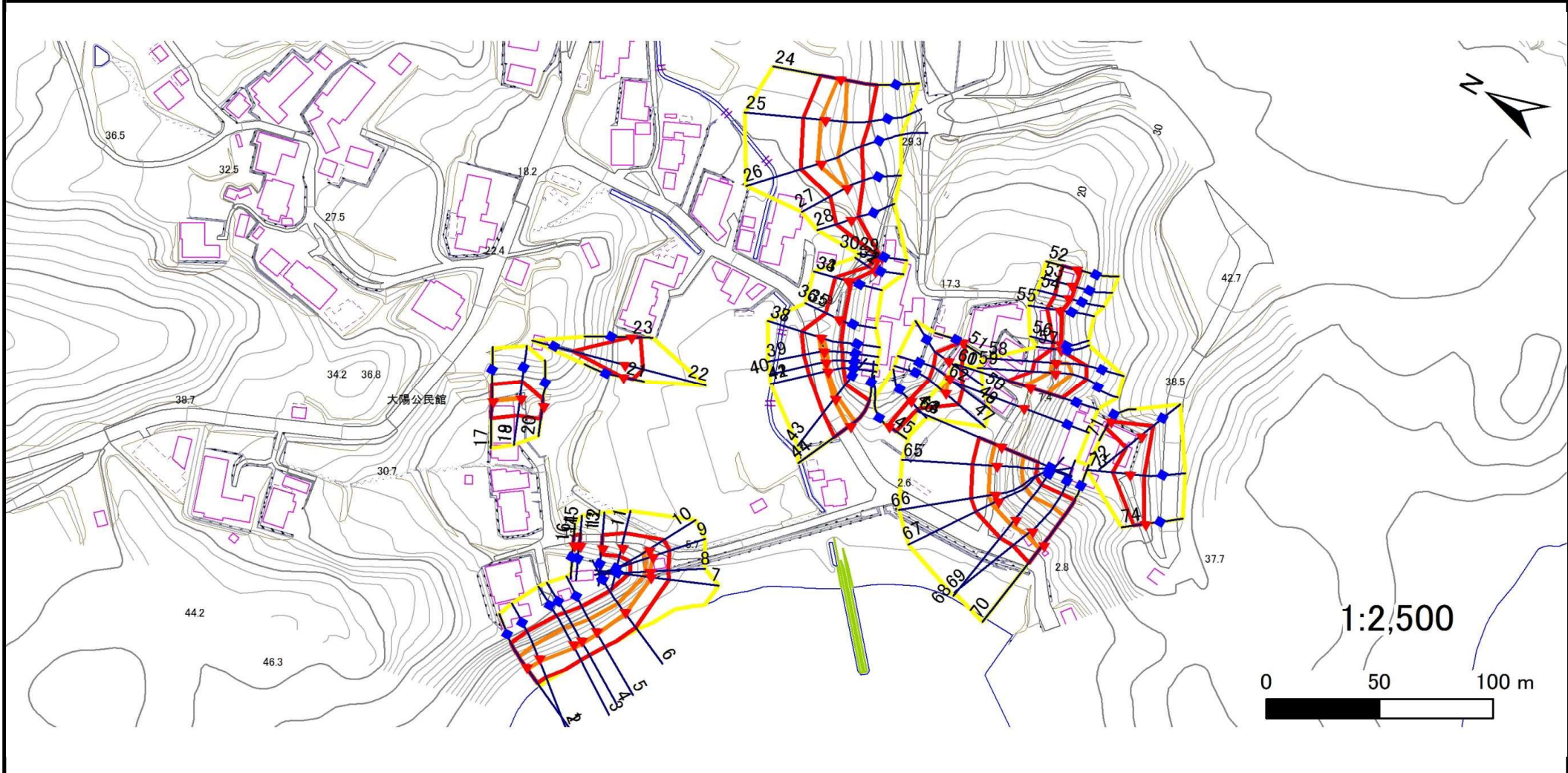
国土地理院の電子地形図200000『一関』及び電子地形図25000『陸前広田』を掲載

急傾斜地の崩壊区域調査

様式3-1 危害のおそれのある土地、著しい危害のおそれのある土地の設定図

調査年度 平成28年度

急傾斜地の位置 箇所番号 177B1052 箇所名 大陽里 所在地 陸前高田市広田町字大陽里



凡例	■ 上端	— 横断測線	▭ 危害のおそれのある土地の区域	▭ 土石等の移動による力が100kN/m ² を超える範囲
	▲ 下端		▭ 著しい危害のおそれのある土地の区域	▭ 土石等の堆積高が3mを超える範囲

急傾斜地の崩壊区域調書

様式3-1 危害のおそれのある土地、著しい危害のおそれのある土地の設定図

調査年度

平成28年度

急傾斜地の位置

箇所番号

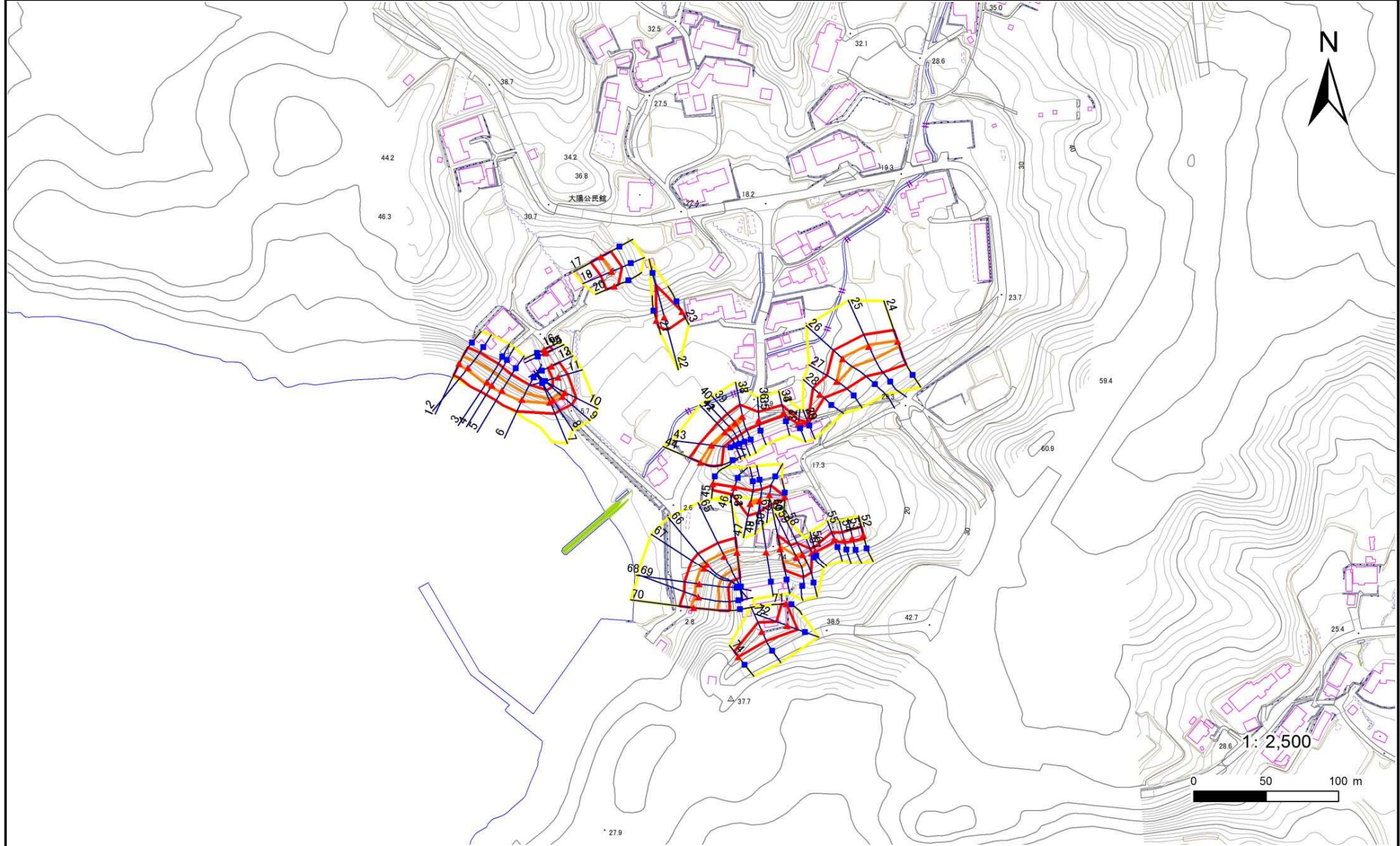
177B1052

箇所名

大陽里

所在地

陸前高田市広田町字大陽里



凡例

- 上端
- ▲ 下端

— 横断測線

- (Yellow) 危害のおそれのある土地の区域
- (Red) 著しい危害のおそれのある土地の区域

□ (Orange) 土石等の移動による力が100kN/m²を超える範囲

- (Brown) 土石等の堆積高さが3mを超える範囲

急傾斜地の崩壊区域調書

様式3-1 危害のおそれのある土地、著しい危害のおそれのある土地の設定図

調査年度

平成28年度

急傾斜地の位置

箇所番号

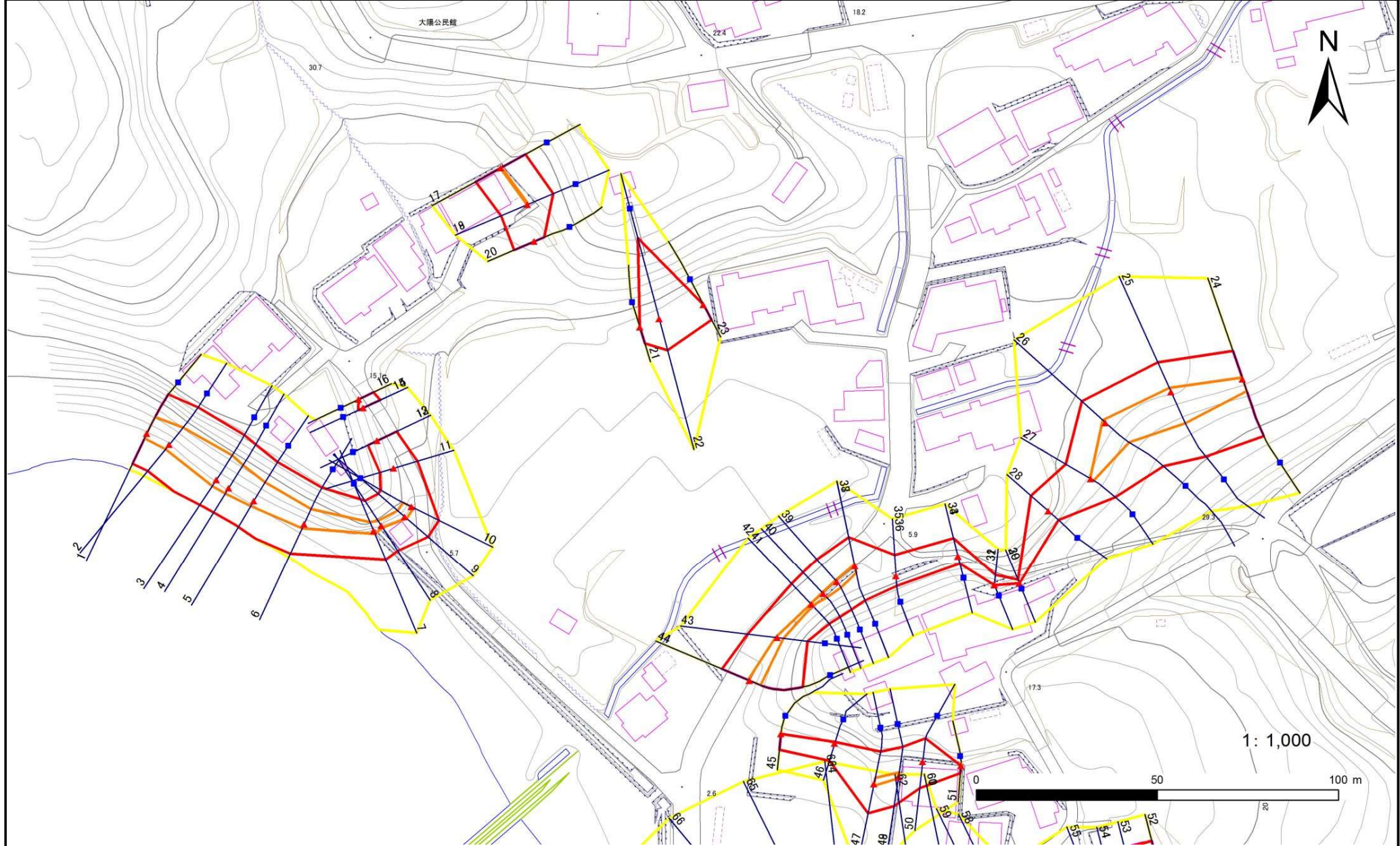
177B1052

箇所名

大陽里

所在地

陸前高田市広田町字大陽里



凡例

- 上端
- ▲ 下端

— 横断測線

- (Yellow) 危害のおそれのある土地の区域
- (Red) 著しい危害のおそれのある土地の区域

- (Orange) 土石等の移動による力が100kN/m²を超える範囲
- (Brown) 土石等の堆積高さが3mを超える範囲

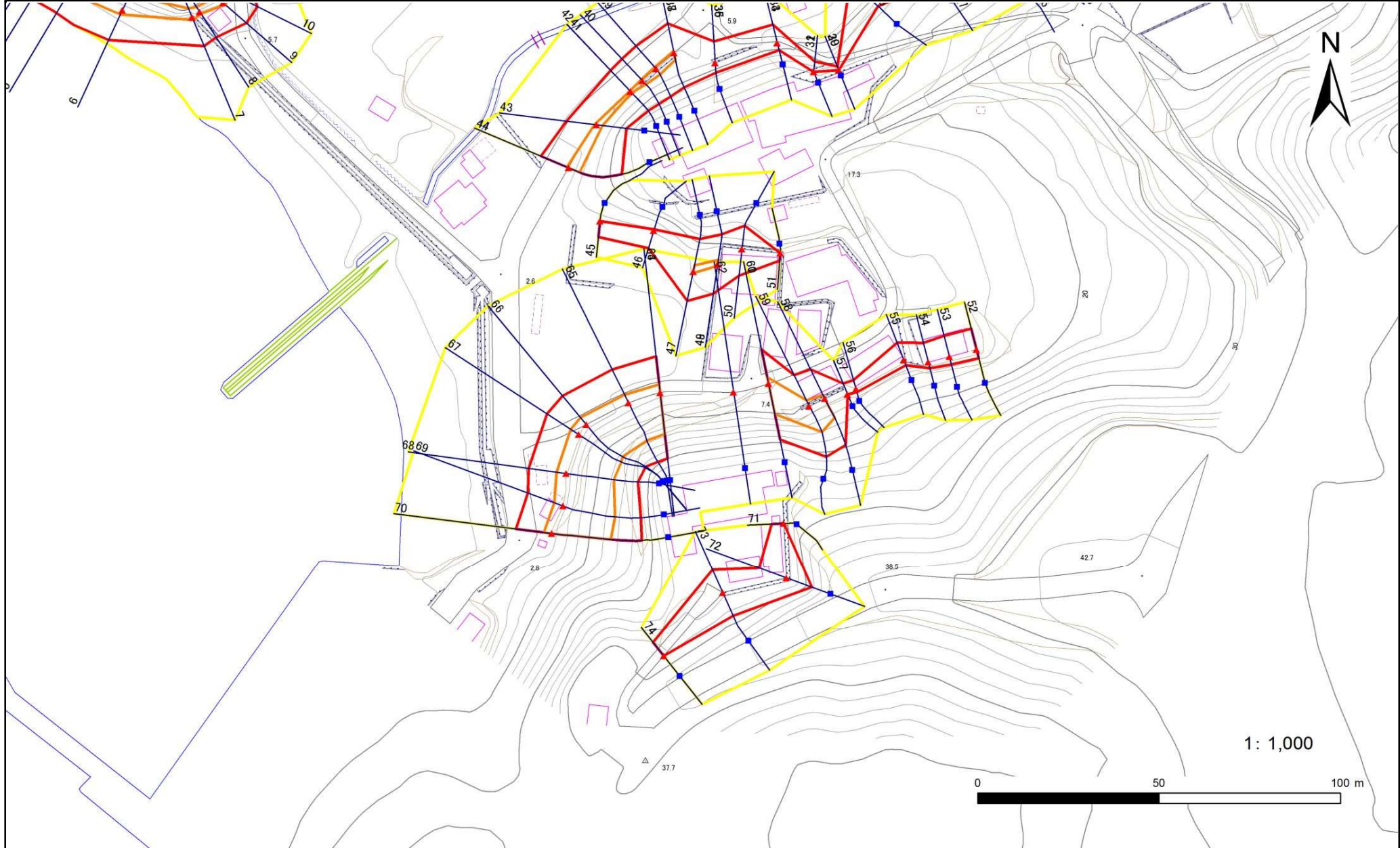
急傾斜地の崩壊区域調書

様式3-1 危害のおそれのある土地、著しい危害のおそれのある土地の設定図

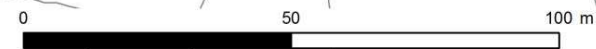
調査年度

平成28年度

急傾斜地の位置	箇所番号	177B1052	箇所名	大陽里	所在地	陸前高田市広田町字大陽里
---------	------	----------	-----	-----	-----	--------------



1: 1,000



凡例	■ 上端	— 横断測線	□ 危害のおそれのある土地の区域	□ 土石等の移動による力が100kN/m ² を超える範囲
	▲ 下端		□ 著しい危害のおそれのある土地の区域	□ 土石等の堆積高さが3mを超える範囲

急傾斜地の崩壊区域調査

様式3-1 危害のおそれのある土地、著しい危害のおそれのある土地の設定図

調査年度 平成28年度

急傾斜地の位置	箇所番号	箇所名	所在地
	177B1052	大陽里	陸前高田市広田町字大陽里



凡例	■ 上端	— 横断測線	— 危害のおそれのある土地の区域	— 土石等の移動による力が100kN/m ² を超える範囲
	▲ 下端	— 横断測線	— 著しい危害のおそれのある土地の区域	— 土石等の堆積高が3mを超える範囲

急傾斜地の崩壊区域調査

様式3-1 危害のおそれのある土地、著しい危害のおそれのある土地の設定図

調査年度

平成28年度

急傾斜地の位置

箇所番号

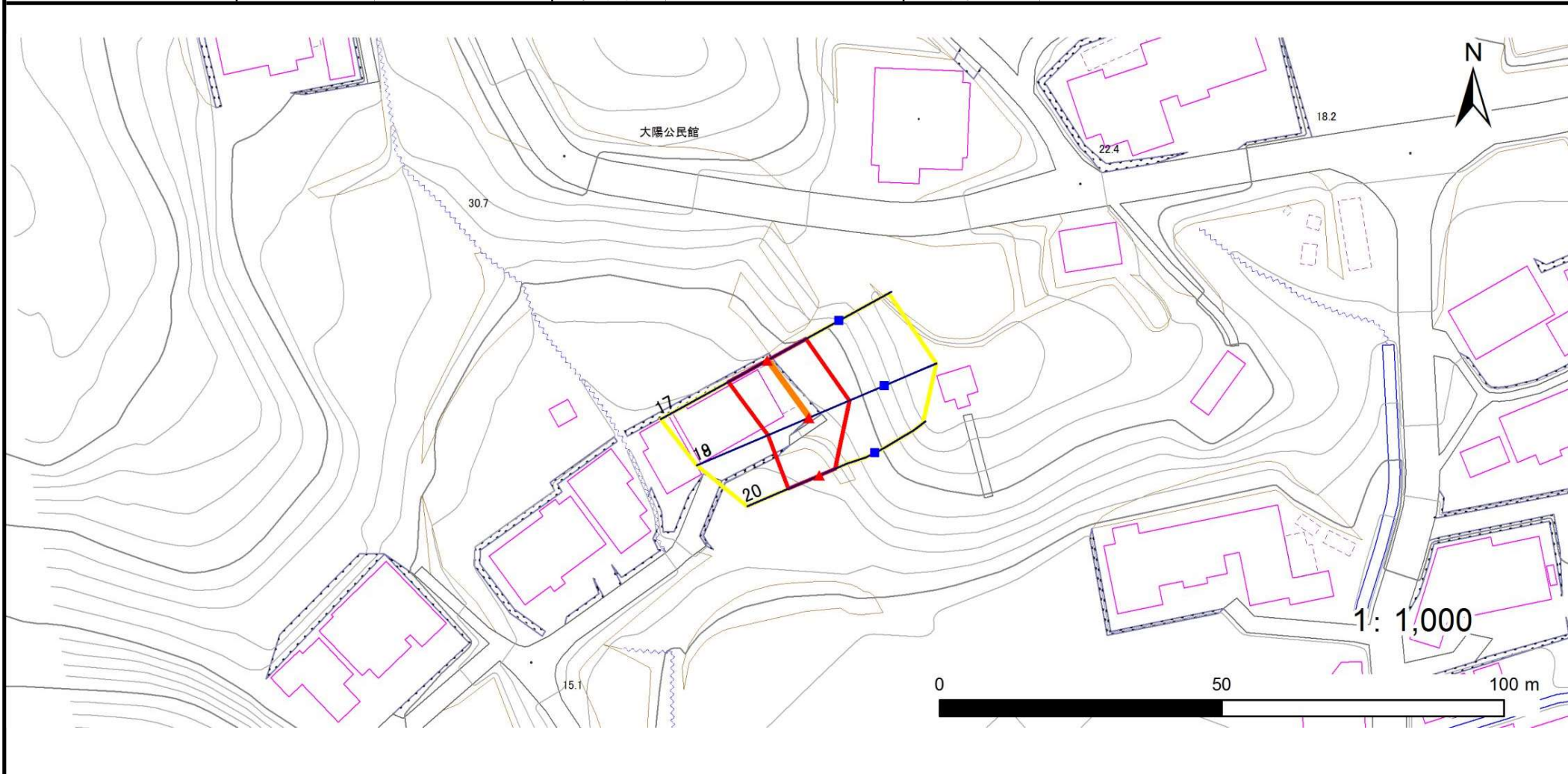
177B1052

箇所名

大陽里

所在地

陸前高田市広田町字大陽里



凡例

■ 上端
▲ 下端

— 横断測線

■ 危害のおそれのある土地の区域

■ 著しい危害のおそれのある土地の区域

■ 土石等の移動による力が 100kN/m^2 を超える範囲

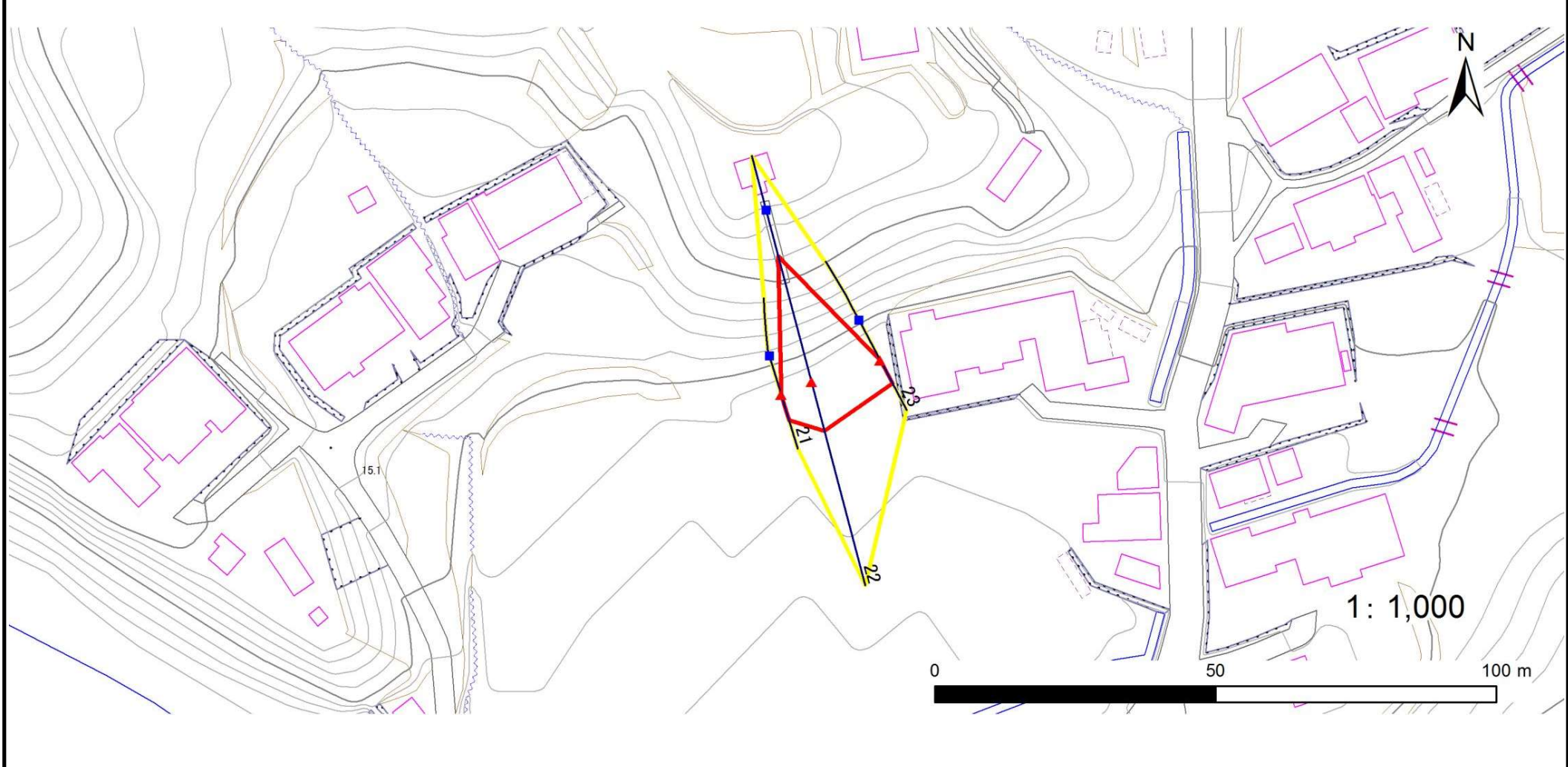
■ 土石等の堆積高が 3m を超える範囲

急傾斜地の崩壊区域調査

様式3-1 危害のおそれのある土地、著しい危害のおそれのある土地の設定図

調査年度 平成28年度

急傾斜地の位置	箇所番号	箇所名	所在地
	177B1052	大陽里	陸前高田市広田町字大陽里



凡例	■ 上端	— 横断測線	■ 危害のおそれのある土地の区域	■ 土石等の移動による力が100kN/m ² を超える範囲
	▲ 下端		■ 著しい危害のおそれのある土地の区域	■ 土石等の堆積高が3mを超える範囲

急傾斜地の崩壊区域調査

様式3-1 危害のおそれのある土地、著しい危害のおそれのある土地の設定図

調査年度

平成28年度

急傾斜地の位置

箇所番号

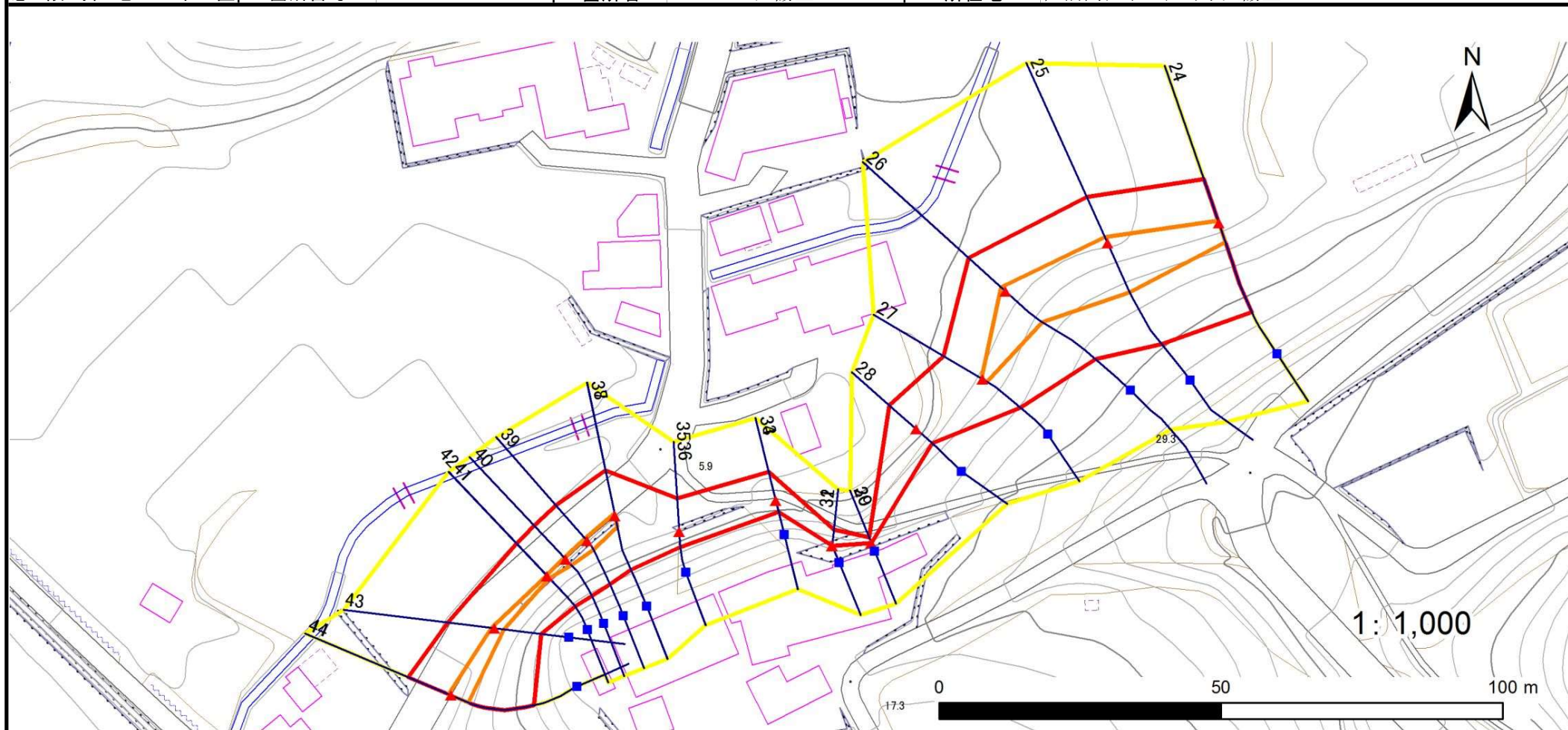
177B1052

箇所名

大陽里

所在地

陸前高田市広田町字大陽里



凡例

■ 上端
▲ 下端

— 横断測線

— 危害のおそれのある土地の区域

— 著しい危害のおそれのある土地の区域

— 土石等の移動による力が100kN/m²を超える範囲

— 土石等の堆積高が3mを超える範囲

急傾斜地の崩壊区域調査

様式3-1 危害のおそれのある土地、著しい危害のおそれのある土地の設定図

調査年度

平成28年度

急傾斜地の位置

箇所番号

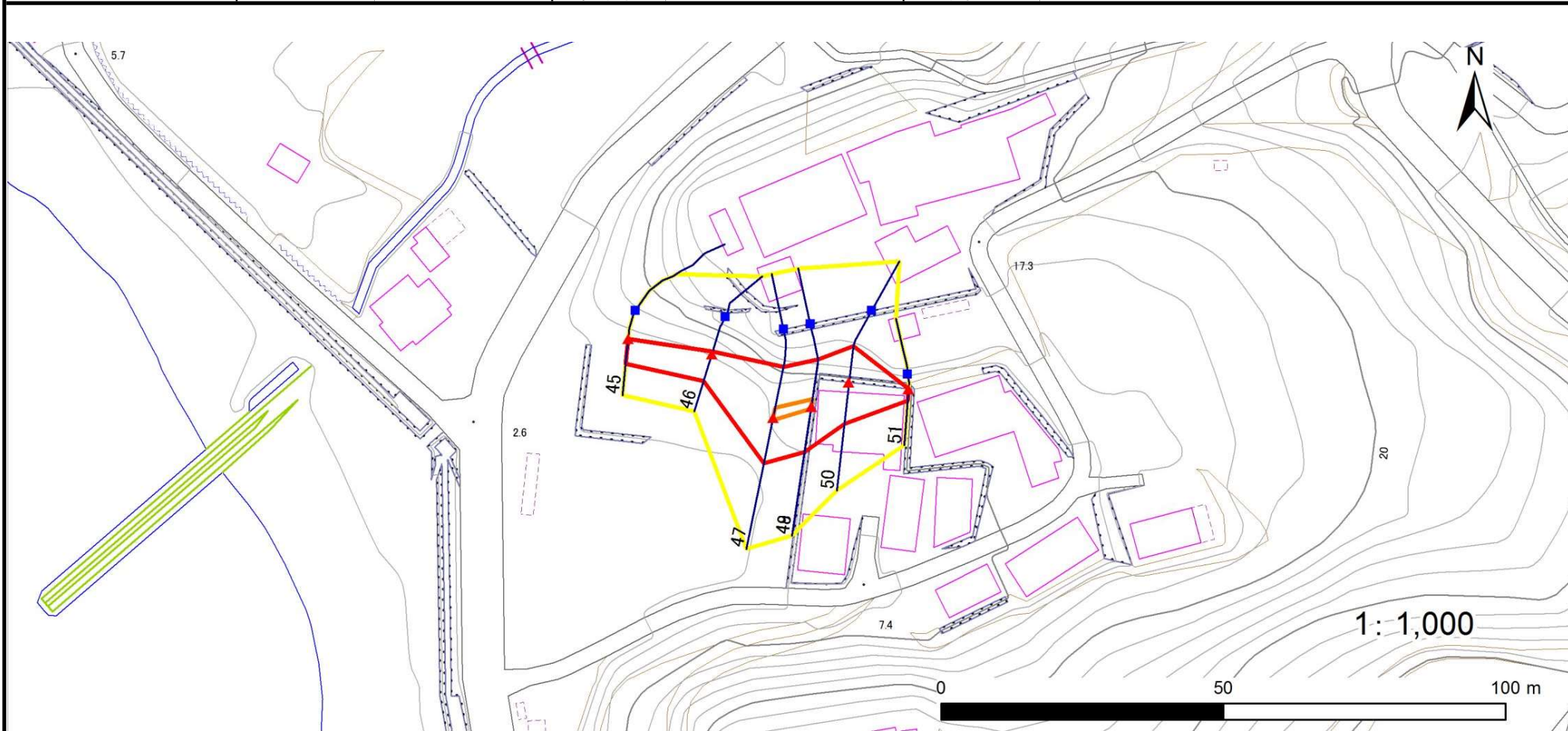
177B1052

箇所名

大陽里

所在地

陸前高田市広田町字大陽里



凡例

■ 上端
▲ 下端

— 横断測線

— 危害のおそれのある土地の区域

— 著しい危害のおそれのある土地の区域

— 土石等の移動による力が 100kN/m^2 を超える範囲

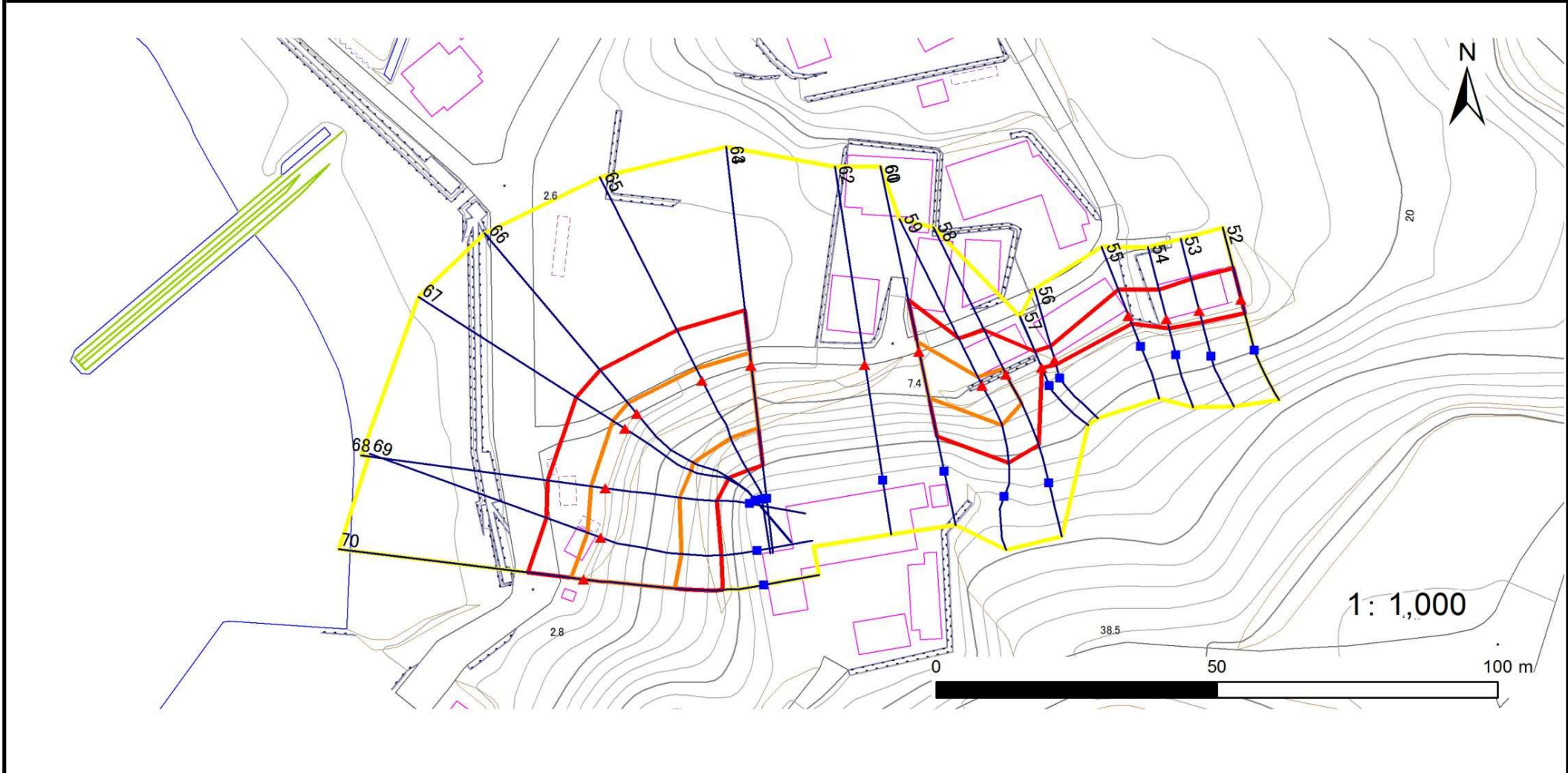
— 土石等の堆積高が 3m を超える範囲

急傾斜地の崩壊区域調査

様式3-1 危害のおそれのある土地、著しい危害のおそれのある土地の設定図

調査年度 平成28年度

急傾斜地の位置 箇所番号 177B1052 箇所名 大陽里 所在地 陸前高田市広田町字大陽里



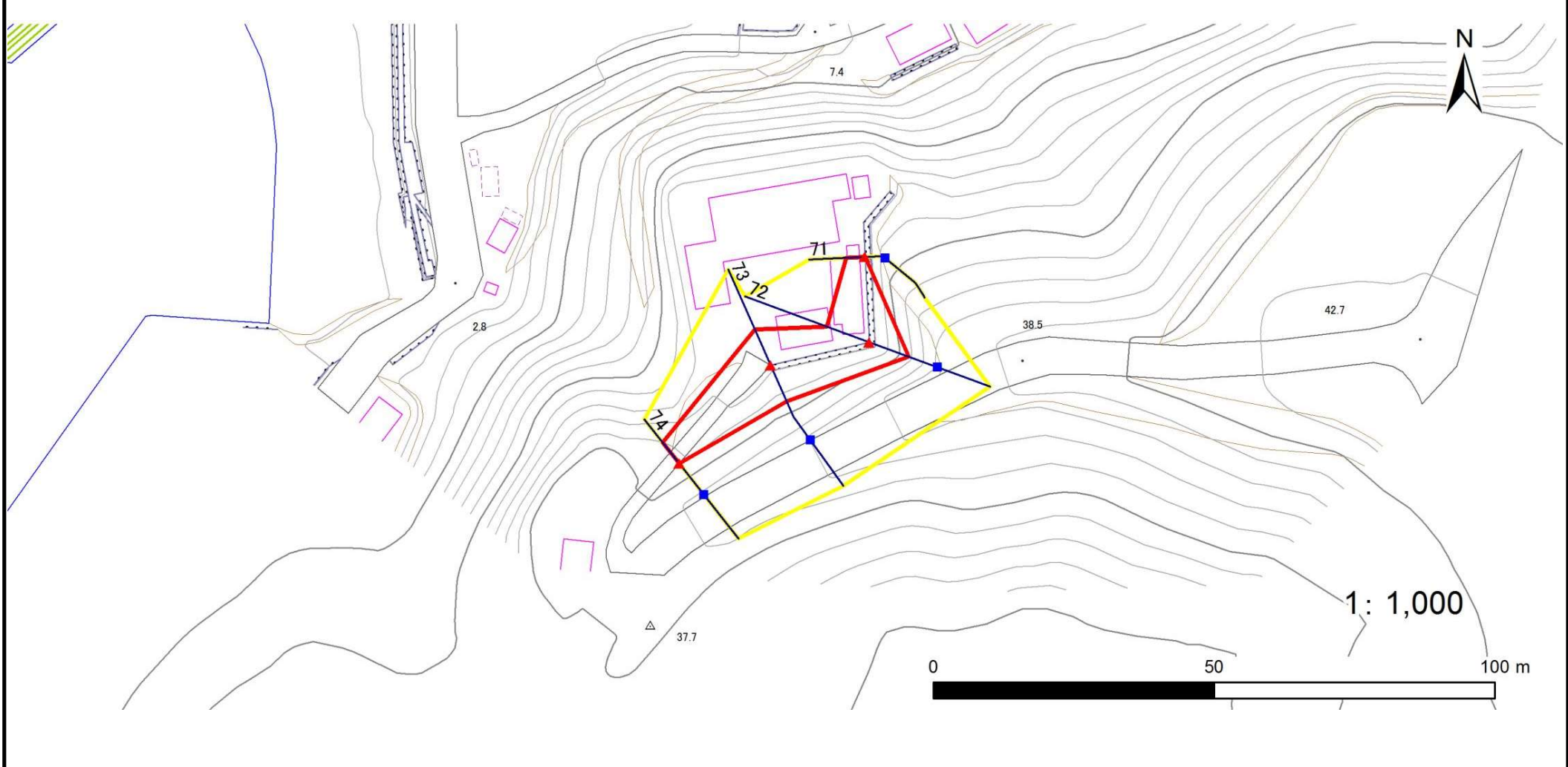
凡例	■ 上端	— 横断測線	▭ 危害のおそれのある土地の区域	▭ 土石等の移動による力が100kN/m ² を超える範囲
	▲ 下端		▭ 著しい危害のおそれのある土地の区域	▭ 土石等の堆積高が3mを超える範囲

急傾斜地の崩壊区域調査

様式3-1 危害のおそれのある土地、著しい危害のおそれのある土地の設定図

調査年度 平成28年度

急傾斜地の位置	箇所番号	177B1052	箇所名	大陽里	所在地	陸前高田市広田町字大陽里
---------	------	----------	-----	-----	-----	--------------



凡例	■ 上端	— 横断測線	▭ 危害のおそれのある土地の区域	▭ 土石等の移動による力が100kN/m ² を超える範囲
	▲ 下端		▭ 著しい危害のおそれのある土地の区域	▭ 土石等の堆積高が3mを超える範囲

急傾斜地の崩壊区域調査

様式3-2 建築物に作用すると想定される衝撃に関する事項(1/5)

調査年度

平成28年度

急傾斜地の位置		箇所番号 177B1052			箇所名 大陽里				所在地 陸前高田市広田町字大陽里		急傾斜地内					
横断 測線 番号	急傾斜地の下端に隣接する土地								急傾斜地内							
	土石等の移動の高さと力の大きさ				土石等の堆積高さとの大きさ				土石等の移動の高さと力の大きさ				土石等の堆積高さとの大きさ			
	区分	高さ (m)	下端からの距離 (m)	力の大きさ (kN/m ²)	区分	下端からの水平 距離(m)	高さ (m)	力の大きさ (kN/m ²)	区分	高さ (m)	上端からの比高 (m)	力の大きさ (kN/m ²)	区分	上端からの比高 (m)	高さ (m)	力の大きさ (kN/m ²)
1	100kN/m ² を超える	1.00	0.00 ~ 1.40	121.26	3mを超える	— ~ —	—	—	100kN/m ² を超える	1.00	13.42 ~ 19.43	121.26	3mを超える	— ~ —	—	—
	それ以外	1.00	1.40 ~ 9.18	100.00	それ以外	0.00 ~ 9.18	2.82	15.07	それ以外	1.00	5.00 ~ 13.42	100.00	それ以外	5.00 ~ 19.43	2.82	15.07
2	100kN/m ² を超える	1.00	0.00 ~ 1.63	124.95	3mを超える	— ~ —	—	—	100kN/m ² を超える	1.00	12.67 ~ 19.39	124.95	3mを超える	— ~ —	—	—
	それ以外	1.00	1.63 ~ 9.42	100.00	それ以外	0.00 ~ 9.42	2.75	14.74	それ以外	1.00	5.00 ~ 12.67	100.00	それ以外	5.00 ~ 19.39	2.75	14.74
3	100kN/m ² を超える	1.00	0.00 ~ 1.99	130.71	3mを超える	— ~ —	—	—	100kN/m ² を超える	1.00	10.87 ~ 18.12	130.71	3mを超える	— ~ —	—	—
	それ以外	1.00	1.99 ~ 9.77	100.00	それ以外	0.00 ~ 9.77	2.52	13.51	それ以外	1.00	5.00 ~ 10.87	100.00	それ以外	5.00 ~ 18.12	2.52	13.51
4	100kN/m ² を超える	1.00	0.00 ~ 1.80	127.73	3mを超える	— ~ —	—	—	100kN/m ² を超える	1.00	10.64 ~ 16.91	127.73	3mを超える	— ~ —	—	—
	それ以外	1.00	1.80 ~ 9.59	100.00	それ以外	0.00 ~ 9.59	2.46	13.16	それ以外	1.00	5.00 ~ 10.64	100.00	それ以外	5.00 ~ 16.91	2.46	13.16
5	100kN/m ² を超える	1.00	0.00 ~ 1.65	125.17	3mを超える	— ~ —	—	—	100kN/m ² を超える	1.00	11.15 ~ 16.86	125.17	3mを超える	— ~ —	—	—
	それ以外	1.00	1.65 ~ 9.43	100.00	それ以外	0.00 ~ 9.43	2.58	13.79	それ以外	1.00	5.00 ~ 11.15	100.00	それ以外	5.00 ~ 16.86	2.58	13.79
6	100kN/m ² を超える	1.00	0.00 ~ 1.27	119.25	3mを超える	— ~ —	—	—	100kN/m ² を超える	1.00	10.72 ~ 14.69	119.25	3mを超える	— ~ —	—	—
	それ以外	1.00	1.27 ~ 9.06	100.00	それ以外	0.00 ~ 9.06	2.29	12.24	それ以外	1.00	5.00 ~ 10.72	100.00	それ以外	5.00 ~ 14.69	2.29	12.24
7	100kN/m ² を超える	1.00	0.00 ~ 0.83	112.46	3mを超える	— ~ —	—	—	100kN/m ² を超える	1.00	12.51 ~ 15.39	112.46	3mを超える	— ~ —	—	—
	それ以外	1.00	0.83 ~ 8.62	100.00	それ以外	0.00 ~ 8.62	2.74	14.66	それ以外	1.00	5.00 ~ 12.51	100.00	それ以外	5.00 ~ 15.39	2.74	14.66
8	100kN/m ² を超える	1.00	0.00 ~ 0.54	107.97	3mを超える	— ~ —	—	—	100kN/m ² を超える	1.00	10.88 ~ 12.38	107.97	3mを超える	— ~ —	—	—
	それ以外	1.00	0.54 ~ 8.32	100.00	それ以外	0.00 ~ 8.32	2.32	12.44	それ以外	1.00	5.00 ~ 10.88	100.00	それ以外	5.00 ~ 12.38	2.32	12.44
9	100kN/m ² を超える	1.00	0.00 ~ 0.70	110.43	3mを超える	— ~ —	—	—	100kN/m ² を超える	1.00	10.53 ~ 12.54	110.43	3mを超える	— ~ —	—	—
	それ以外	1.00	0.70 ~ 8.49	100.00	それ以外	0.00 ~ 8.49	2.19	11.71	それ以外	1.00	5.00 ~ 10.53	100.00	それ以外	5.00 ~ 12.54	2.19	11.71
10	100kN/m ² を超える	1.00	0.00 ~ 0.70	110.45	3mを超える	— ~ —	—	—	100kN/m ² を超える	1.00	10.53 ~ 12.54	110.45	3mを超える	— ~ —	—	—
	それ以外	1.00	0.70 ~ 8.49	100.00	それ以外	0.00 ~ 8.49	2.19	11.73	それ以外	1.00	5.00 ~ 10.53	100.00	それ以外	5.00 ~ 12.54	2.19	11.73
11	100kN/m ² を超える	—	— ~ —	—	3mを超える	— ~ —	—	—	100kN/m ² を超える	—	— ~ —	—	3mを超える	— ~ —	—	—
	それ以外	1.00	0.00 ~ 6.80	85.99	それ以外	0.00 ~ 6.80	1.89	10.11	それ以外	1.00	5.00 ~ 8.65	85.99	それ以外	5.00 ~ 8.65	1.89	10.11
12	100kN/m ² を超える	—	— ~ —	—	3mを超える	— ~ —	—	—	100kN/m ² を超える	—	— ~ —	—	3mを超える	— ~ —	—	—
	それ以外	1.00	0.00 ~ 5.93	74.32	それ以外	0.00 ~ 5.93	2.06	11.03	それ以外	1.00	5.00 ~ 8.17	74.32	それ以外	5.00 ~ 8.17	2.06	11.03
13	100kN/m ² を超える	—	— ~ —	—	3mを超える	— ~ —	—	—	100kN/m ² を超える	—	— ~ —	—	3mを超える	— ~ —	—	—
	それ以外	—	— ~ —	—	それ以外	— ~ —	—	—	それ以外	—	— ~ —	—	それ以外	— ~ —	—	—
14	100kN/m ² を超える	—	— ~ —	—	3mを超える	— ~ —	—	—	100kN/m ² を超える	—	— ~ —	—	3mを超える	— ~ —	—	—
	それ以外	—	— ~ —	—	それ以外	— ~ —	—	—	それ以外	—	— ~ —	—	それ以外	— ~ —	—	—
15	100kN/m ² を超える	—	— ~ —	—	3mを超える	— ~ —	—	—	100kN/m ² を超える	—	— ~ —	—	3mを超える	— ~ —	—	—
	それ以外	1.00	0.00 ~ 5.18	64.52	それ以外	0.00 ~ 5.18	2.06	11.03	それ以外	1.00	5.00 ~ 6.76	64.52	それ以外	5.00 ~ 6.76	2.06	11.03

急傾斜地の崩壊区域調査

様式3-2 建築物に作用すると想定される衝撃に関する事項(2/5)

調査年度

平成28年度

急傾斜地の位置		箇所番号			箇所名				所在地							
		177B1052			大陽里				陸前高田市広田町字大陽里							
横断 測線 番号	急傾斜地の下端に隣接する土地								急傾斜地内							
	土石等の移動の高さと力の大きさ				土石等の堆積高さとの大きさ				土石等の移動の高さと力の大きさ				土石等の堆積高さとの大きさ			
	区分	高さ (m)	下端からの距離 (m)	力の大きさ (kN/m ²)	区分	下端からの水平 距離(m)	高さ (m)	力の大きさ (kN/m ²)	区分	高さ (m)	上端からの比高 (m)	力の大きさ (kN/m ²)	区分	上端からの比高 (m)	高さ (m)	力の大きさ (kN/m ²)
16	100kN/m ² を超える	—	— ~ —	—	3mを超える	— ~ —	—	—	100kN/m ² を超える	—	— ~ —	—	3mを超える	— ~ —	—	—
	それ以外	1.00	0.00 ~ 4.54	56.65	それ以外	0.00 ~ 4.54	1.90	10.18	それ以外	1.00	5.00 ~ 5.00	56.65	それ以外	5.00 ~ 5.00	1.90	10.18
17	100kN/m ² を超える	1.00	0.00 ~ 0.09	101.25	3mを超える	— ~ —	—	—	100kN/m ² を超える	1.00	10.56 ~ 10.79	101.25	3mを超える	— ~ —	—	—
	それ以外	1.00	0.09 ~ 7.87	100.00	それ以外	0.00 ~ 7.87	2.15	11.49	それ以外	1.00	5.00 ~ 10.56	100.00	それ以外	5.00 ~ 10.79	2.15	11.49
18	100kN/m ² を超える	1.00	0.00 ~ 0.09	101.28	3mを超える	— ~ —	—	—	100kN/m ² を超える	1.00	10.56 ~ 10.79	101.28	3mを超える	— ~ —	—	—
	それ以外	1.00	0.09 ~ 7.87	100.00	それ以外	0.00 ~ 7.87	2.15	11.51	それ以外	1.00	5.00 ~ 10.56	100.00	それ以外	5.00 ~ 10.79	2.15	11.51
19	100kN/m ² を超える	1.00	0.00 ~ 0.09	101.28	3mを超える	— ~ —	—	—	100kN/m ² を超える	1.00	10.56 ~ 10.79	101.28	3mを超える	— ~ —	—	—
	それ以外	1.00	0.09 ~ 7.87	100.00	それ以外	0.00 ~ 7.87	2.15	11.51	それ以外	1.00	5.00 ~ 10.56	100.00	それ以外	5.00 ~ 10.79	2.15	11.51
20	100kN/m ² を超える	—	— ~ —	—	3mを超える	— ~ —	—	—	100kN/m ² を超える	—	— ~ —	—	3mを超える	— ~ —	—	—
	それ以外	1.00	0.00 ~ 6.00	75.24	それ以外	0.00 ~ 0.00	1.66	8.86	それ以外	1.00	5.00 ~ 6.98	75.24	それ以外	5.00 ~ 6.98	1.66	8.86
21	100kN/m ² を超える	—	— ~ —	—	3mを超える	— ~ —	—	—	100kN/m ² を超える	—	— ~ —	—	3mを超える	— ~ —	—	—
	それ以外	1.00	0.00 ~ 4.77	59.41	それ以外	0.00 ~ 0.00	1.69	9.07	それ以外	1.00	5.00 ~ 5.00	59.41	それ以外	5.00 ~ 5.00	1.69	9.07
22	100kN/m ² を超える	1.00	0.00 ~ 1.21	118.26	3mを超える	— ~ —	—	—	100kN/m ² を超える	1.00	12.21 ~ 18.72	118.26	3mを超える	— ~ —	—	—
	それ以外	1.00	1.21 ~ 8.99	100.00	それ以外	0.00 ~ 8.99	2.12	11.35	それ以外	1.00	5.00 ~ 12.21	100.00	それ以外	5.00 ~ 18.72	2.12	11.35
23	100kN/m ² を超える	—	— ~ —	—	3mを超える	— ~ —	—	—	100kN/m ² を超える	—	— ~ —	—	3mを超える	— ~ —	—	—
	それ以外	1.00	0.00 ~ 4.67	58.18	それ以外	0.00 ~ 0.00	1.62	8.66	それ以外	1.00	5.00 ~ 5.00	58.18	それ以外	5.00 ~ 5.00	1.62	8.66
24	100kN/m ² を超える	1.00	0.00 ~ 0.45	106.61	3mを超える	— ~ —	—	—	100kN/m ² を超える	1.00	12.68 ~ 14.74	106.61	3mを超える	— ~ —	—	—
	それ以外	1.00	0.45 ~ 8.23	100.00	それ以外	0.00 ~ 8.23	1.93	10.33	それ以外	1.00	5.00 ~ 12.68	100.00	それ以外	5.00 ~ 14.74	1.93	10.33
25	100kN/m ² を超える	1.00	0.00 ~ 1.24	118.80	3mを超える	— ~ —	—	—	100kN/m ² を超える	1.00	11.69 ~ 17.53	118.80	3mを超える	— ~ —	—	—
	それ以外	1.00	1.24 ~ 9.03	100.00	それ以外	0.00 ~ 9.03	2.16	11.53	それ以外	1.00	5.00 ~ 11.69	100.00	それ以外	5.00 ~ 17.53	2.16	11.53
26	100kN/m ² を超える	1.00	0.00 ~ 1.08	116.19	3mを超える	— ~ —	—	—	100kN/m ² を超える	1.00	11.96 ~ 17.08	116.19	3mを超える	— ~ —	—	—
	それ以外	1.00	1.08 ~ 8.86	100.00	それ以外	0.00 ~ 8.86	2.14	11.44	それ以外	1.00	5.00 ~ 11.96	100.00	それ以外	5.00 ~ 17.08	2.14	11.44
27	100kN/m ² を超える	1.00	0.00 ~ 0.24	103.53	3mを超える	— ~ —	—	—	100kN/m ² を超える	1.00	10.57 ~ 11.23	103.53	3mを超える	— ~ —	—	—
	それ以外	1.00	0.24 ~ 8.03	100.00	それ以外	0.00 ~ 8.03	2.14	11.46	それ以外	1.00	5.00 ~ 10.57	100.00	それ以外	5.00 ~ 11.23	2.14	11.46
28	100kN/m ² を超える	—	— ~ —	—	3mを超える	— ~ —	—	—	100kN/m ² を超える	—	— ~ —	—	3mを超える	— ~ —	—	—
	それ以外	1.00	0.00 ~ 6.42	80.86	それ以外	0.00 ~ 0.00	1.70	9.09	それ以外	1.00	5.00 ~ 7.63	80.86	それ以外	5.00 ~ 7.63	1.70	9.09
29	100kN/m ² を超える	—	— ~ —	—	3mを超える	0.00 ~ 0.06	3.11	16.63	100kN/m ² を超える	—	— ~ —	—	3mを超える	5.00 ~ 5.00	3.11	16.63
	それ以外	1.00	0.00 ~ 1.11	13.42	それ以外	0.06 ~ 1.11	3.00	16.05	それ以外	1.00	5.00 ~ 5.00	13.42	それ以外	5.00 ~ 5.00	3.00	16.05
30	100kN/m ² を超える	—	— ~ —	—	3mを超える	0.00 ~ 0.06	3.11	16.63	100kN/m ² を超える	—	— ~ —	—	3mを超える	5.00 ~ 5.00	3.11	16.63
	それ以外	1.00	0.00 ~ 1.11	13.43	それ以外	0.06 ~ 1.11	3.00	16.05	それ以外	1.00	5.00 ~ 5.00	13.43	それ以外	5.00 ~ 5.00	3.00	16.05

急傾斜地の崩壊区域調査

様式3-2 建築物に作用すると想定される衝撃に関する事項(3/5)

調査年度 平成28年度

急傾斜地の位置		箇所番号 177B1052			箇所名 大陽里				所在地 陸前高田市広田町字大陽里		調査年度 平成28年度					
横断 測線 番号	急傾斜地の下端に隣接する土地								急傾斜地内							
	土石等の移動の高さと力の大きさ				土石等の堆積高さとの大きさ				土石等の移動の高さと力の大きさ				土石等の堆積高さとの大きさ			
	区分	高さ (m)	下端からの距離 (m)	力の大きさ (kN/m ²)	区分	下端からの水平 距離(m)	高さ (m)	力の大きさ (kN/m ²)	区分	高さ (m)	上端からの比高 (m)	力の大きさ (kN/m ²)	区分	上端からの比高 (m)	高さ (m)	力の大きさ (kN/m ²)
31	100kN/m ² を超える	—	— ~ —	—	3mを超える	— ~ —	—	—	100kN/m ² を超える	—	— ~ —	—	3mを超える	— ~ —	—	—
	それ以外	1.00	0.00 ~ 2.87	37.15	それ以外	0.00 ~ 2.87	2.36	12.65	それ以外	1.00	5.00 ~ 5.04	37.15	それ以外	5.00 ~ 5.04	2.36	12.65
32	100kN/m ² を超える	—	— ~ —	—	3mを超える	— ~ —	—	—	100kN/m ² を超える	—	— ~ —	—	3mを超える	— ~ —	—	—
	それ以外	1.00	0.00 ~ 2.87	37.17	それ以外	0.00 ~ 2.87	2.36	12.65	それ以外	1.00	5.00 ~ 5.04	37.17	それ以外	5.00 ~ 5.04	2.36	12.65
33	100kN/m ² を超える	—	— ~ —	—	3mを超える	— ~ —	—	—	100kN/m ² を超える	—	— ~ —	—	3mを超える	— ~ —	—	—
	それ以外	1.00	0.00 ~ 5.23	65.17	それ以外	0.00 ~ 5.23	2.14	11.47	それ以外	1.00	5.00 ~ 7.53	65.17	それ以外	5.00 ~ 7.53	2.14	11.47
34	100kN/m ² を超える	—	— ~ —	—	3mを超える	— ~ —	—	—	100kN/m ² を超える	—	— ~ —	—	3mを超える	— ~ —	—	—
	それ以外	1.00	0.00 ~ 5.23	65.19	それ以外	0.00 ~ 5.23	2.14	11.47	それ以外	1.00	5.00 ~ 7.53	65.19	それ以外	5.00 ~ 7.53	2.14	11.47
35	100kN/m ² を超える	—	— ~ —	—	3mを超える	— ~ —	—	—	100kN/m ² を超える	—	— ~ —	—	3mを超える	— ~ —	—	—
	それ以外	1.00	0.00 ~ 5.91	74.05	それ以外	0.00 ~ 5.91	2.05	10.95	それ以外	1.00	5.00 ~ 7.99	74.05	それ以外	5.00 ~ 7.99	2.05	10.95
36	100kN/m ² を超える	—	— ~ —	—	3mを超える	— ~ —	—	—	100kN/m ² を超える	—	— ~ —	—	3mを超える	— ~ —	—	—
	それ以外	1.00	0.00 ~ 5.91	74.03	それ以外	0.00 ~ 5.91	2.05	10.95	それ以外	1.00	5.00 ~ 7.99	74.03	それ以外	5.00 ~ 7.99	2.05	10.95
37	100kN/m ² を超える	1.00	0.00 ~ 0.46	106.88	3mを超える	— ~ —	—	—	100kN/m ² を超える	1.00	10.69 ~ 12.06	106.88	3mを超える	— ~ —	—	—
	それ以外	1.00	0.46 ~ 8.25	100.00	それ以外	0.00 ~ 8.25	2.10	11.26	それ以外	1.00	5.00 ~ 10.69	100.00	それ以外	5.00 ~ 12.06	2.10	11.26
38	100kN/m ² を超える	1.00	0.00 ~ 0.46	106.88	3mを超える	— ~ —	—	—	100kN/m ² を超える	1.00	10.69 ~ 12.06	106.88	3mを超える	— ~ —	—	—
	それ以外	1.00	0.46 ~ 8.25	100.00	それ以外	0.00 ~ 8.25	2.10	11.26	それ以外	1.00	5.00 ~ 10.69	100.00	それ以外	5.00 ~ 12.06	2.10	11.26
39	100kN/m ² を超える	1.00	0.00 ~ 0.58	108.62	3mを超える	— ~ —	—	—	100kN/m ² を超える	1.00	10.60 ~ 12.21	108.62	3mを超える	— ~ —	—	—
	それ以外	1.00	0.58 ~ 8.37	100.00	それ以外	0.00 ~ 8.37	1.82	9.75	それ以外	1.00	5.00 ~ 10.60	100.00	それ以外	5.00 ~ 12.21	1.82	9.75
40	100kN/m ² を超える	1.00	0.00 ~ 0.47	106.91	3mを超える	— ~ —	—	—	100kN/m ² を超える	1.00	11.16 ~ 12.48	106.91	3mを超える	— ~ —	—	—
	それ以外	1.00	0.47 ~ 8.25	100.00	それ以外	0.00 ~ 8.25	1.92	10.29	それ以外	1.00	5.00 ~ 11.16	100.00	それ以外	5.00 ~ 12.48	1.92	10.29
41	100kN/m ² を超える	1.00	0.00 ~ 0.17	102.56	3mを超える	— ~ —	—	—	100kN/m ² を超える	1.00	12.20 ~ 12.73	102.56	3mを超える	— ~ —	—	—
	それ以外	1.00	0.17 ~ 7.96	100.00	それ以外	0.00 ~ 7.96	2.50	13.35	それ以外	1.00	5.00 ~ 12.20	100.00	それ以外	5.00 ~ 12.73	2.50	13.35
42	100kN/m ² を超える	1.00	0.00 ~ 0.17	102.56	3mを超える	— ~ —	—	—	100kN/m ² を超える	1.00	12.20 ~ 12.73	102.56	3mを超える	— ~ —	—	—
	それ以外	1.00	0.17 ~ 7.96	100.00	それ以外	0.00 ~ 7.96	2.50	13.35	それ以外	1.00	5.00 ~ 12.20	100.00	それ以外	5.00 ~ 12.73	2.50	13.35
43	100kN/m ² を超える	1.00	0.00 ~ 0.55	108.22	3mを超える	— ~ —	—	—	100kN/m ² を超える	1.00	11.78 ~ 13.47	108.22	3mを超える	— ~ —	—	—
	それ以外	1.00	0.55 ~ 8.34	100.00	それ以外	0.00 ~ 8.34	2.45	13.12	それ以外	1.00	5.00 ~ 11.78	100.00	それ以外	5.00 ~ 13.47	2.45	13.12
44	100kN/m ² を超える	1.00	0.00 ~ 0.48	107.09	3mを超える	— ~ —	—	—	100kN/m ² を超える	1.00	12.10 ~ 14.07	107.09	3mを超える	— ~ —	—	—
	それ以外	1.00	0.48 ~ 8.26	100.00	それ以外	0.00 ~ 8.26	1.96	10.48	それ以外	1.00	5.00 ~ 12.10	100.00	それ以外	5.00 ~ 14.07	1.96	10.48
45	100kN/m ² を超える	—	— ~ —	—	3mを超える	— ~ —	—	—	100kN/m ² を超える	—	— ~ —	—	3mを超える	— ~ —	—	—
	それ以外	1.00	0.00 ~ 4.43	55.24	それ以外	0.00 ~ 4.43	1.95	10.42	それ以外	1.00	5.00 ~ 5.00	55.24	それ以外	5.00 ~ 5.00	1.95	10.42

急傾斜地の崩壊区域調査

様式3-2 建築物に作用すると想定される衝撃に関する事項(4/5)

調査年度

平成28年度

急傾斜地の位置		箇所番号 177B1052			箇所名 大陽里				所在地 陸前高田市広田町字大陽里							
横断 測線 番号	急傾斜地の下端に隣接する土地								急傾斜地内							
	土石等の移動の高さと力の大きさ				土石等の堆積高さとの大きさ				土石等の移動の高さと力の大きさ				土石等の堆積高さとの大きさ			
	区分	高さ (m)	下端からの距離 (m)	力の大きさ (kN/m ²)	区分	下端からの水平 距離(m)	高さ (m)	力の大きさ (kN/m ²)	区分	高さ (m)	上端からの比高 (m)	力の大きさ (kN/m ²)	区分	上端からの比高 (m)	高さ (m)	力の大きさ (kN/m ²)
46	100kN/m ² を超える	—	— ~ —	—	3mを超える	— ~ —	—	—	100kN/m ² を超える	—	— ~ —	—	3mを超える	— ~ —	—	—
	それ以外	1.00	0.00 ~ 5.00	62.36	それ以外	0.00 ~ 5.00	1.76	9.40	それ以外	1.00	5.00 ~ 5.32	62.36	それ以外	5.00 ~ 5.32	1.76	9.40
47	100kN/m ² を超える	1.00	0.00 ~ 0.47	106.89	3mを超える	— ~ —	—	—	100kN/m ² を超える	1.00	10.55 ~ 11.86	106.89	3mを超える	— ~ —	—	—
	それ以外	1.00	0.47 ~ 8.25	100.00	それ以外	0.00 ~ 8.25	2.16	11.54	それ以外	1.00	5.00 ~ 10.55	100.00	それ以外	5.00 ~ 11.86	2.16	11.54
48	100kN/m ² を超える	1.00	0.00 ~ 0.37	105.48	3mを超える	— ~ —	—	—	100kN/m ² を超える	1.00	10.53 ~ 11.54	105.48	3mを超える	— ~ —	—	—
	それ以外	1.00	0.37 ~ 8.16	100.00	それ以外	0.00 ~ 8.16	2.19	11.71	それ以外	1.00	5.00 ~ 10.53	100.00	それ以外	5.00 ~ 11.54	2.19	11.71
49	100kN/m ² を超える	1.00	0.00 ~ 0.37	105.48	3mを超える	— ~ —	—	—	100kN/m ² を超える	1.00	10.53 ~ 11.54	105.48	3mを超える	— ~ —	—	—
	それ以外	1.00	0.37 ~ 8.16	100.00	それ以外	0.00 ~ 8.16	2.19	11.71	それ以外	1.00	5.00 ~ 10.53	100.00	それ以外	5.00 ~ 11.54	2.19	11.71
50	100kN/m ² を超える	—	— ~ —	—	3mを超える	— ~ —	—	—	100kN/m ² を超える	—	— ~ —	—	3mを超える	— ~ —	—	—
	それ以外	1.00	0.00 ~ 7.37	93.94	それ以外	0.00 ~ 0.00	1.71	9.14	それ以外	1.00	5.00 ~ 9.60	93.94	それ以外	5.00 ~ 9.60	1.71	9.14
51	100kN/m ² を超える	—	— ~ —	—	3mを超える	— ~ —	—	—	100kN/m ² を超える	—	— ~ —	—	3mを超える	— ~ —	—	—
	それ以外	1.00	0.00 ~ 2.07	28.49	それ以外	0.00 ~ 2.07	2.57	13.73	それ以外	1.00	5.00 ~ 5.00	28.49	それ以外	5.00 ~ 5.00	2.57	13.73
52	100kN/m ² を超える	—	— ~ —	—	3mを超える	— ~ —	—	—	100kN/m ² を超える	—	— ~ —	—	3mを超える	— ~ —	—	—
	それ以外	1.00	0.00 ~ 5.95	74.51	それ以外	0.00 ~ 0.00	1.71	9.16	それ以外	1.00	5.00 ~ 6.76	74.51	それ以外	5.00 ~ 6.76	1.71	9.16
53	100kN/m ² を超える	—	— ~ —	—	3mを超える	— ~ —	—	—	100kN/m ² を超える	—	— ~ —	—	3mを超える	— ~ —	—	—
	それ以外	1.00	0.00 ~ 5.93	74.22	それ以外	0.00 ~ 5.93	1.78	9.53	それ以外	1.00	5.00 ~ 6.73	74.22	それ以外	5.00 ~ 6.73	1.78	9.53
54	100kN/m ² を超える	—	— ~ —	—	3mを超える	— ~ —	—	—	100kN/m ² を超える	—	— ~ —	—	3mを超える	— ~ —	—	—
	それ以外	1.00	0.00 ~ 5.50	68.65	それ以外	0.00 ~ 5.50	1.98	10.57	それ以外	1.00	5.00 ~ 6.75	68.65	それ以外	5.00 ~ 6.75	1.98	10.57
55	100kN/m ² を超える	—	— ~ —	—	3mを超える	— ~ —	—	—	100kN/m ² を超える	—	— ~ —	—	3mを超える	— ~ —	—	—
	それ以外	1.00	0.00 ~ 5.12	63.77	それ以外	0.00 ~ 5.12	2.07	11.07	それ以外	1.00	5.00 ~ 6.71	63.77	それ以外	5.00 ~ 6.71	2.07	11.07
56	100kN/m ² を超える	—	— ~ —	—	3mを超える	— ~ —	—	—	100kN/m ² を超える	—	— ~ —	—	3mを超える	— ~ —	—	—
	それ以外	1.00	0.00 ~ 2.63	34.53	それ以外	0.00 ~ 2.63	2.60	13.94	それ以外	1.00	5.00 ~ 6.71	34.53	それ以外	5.00 ~ 6.71	2.60	13.94
57	100kN/m ² を超える	—	— ~ —	—	3mを超える	— ~ —	—	—	100kN/m ² を超える	—	— ~ —	—	3mを超える	— ~ —	—	—
	それ以外	1.00	0.00 ~ 3.22	41.07	それ以外	0.00 ~ 3.22	2.28	12.20	それ以外	1.00	5.00 ~ 5.05	41.07	それ以外	5.00 ~ 5.05	2.28	12.20
58	100kN/m ² を超える	1.00	0.00 ~ 1.20	118.12	3mを超える	— ~ —	—	—	100kN/m ² を超える	1.00	10.72 ~ 14.86	118.12	3mを超える	— ~ —	—	—
	それ以外	1.00	1.20 ~ 8.98	100.00	それ以外	0.00 ~ 8.98	2.10	11.22	それ以外	1.00	5.00 ~ 10.72	100.00	それ以外	5.00 ~ 14.86	2.10	11.22
59	100kN/m ² を超える	1.00	0.00 ~ 1.80	127.58	3mを超える	— ~ —	—	—	100kN/m ² を超える	1.00	10.54 ~ 16.86	127.58	3mを超える	— ~ —	—	—
	それ以外	1.00	1.80 ~ 9.58	100.00	それ以外	0.00 ~ 9.58	2.40	12.85	それ以外	1.00	5.00 ~ 10.54	100.00	それ以外	5.00 ~ 16.86	2.40	12.85
60	100kN/m ² を超える	1.00	0.00 ~ 1.85	128.40	3mを超える	— ~ —	—	—	100kN/m ² を超える	1.00	10.53 ~ 17.20	128.40	3mを超える	— ~ —	—	—
	それ以外	1.00	1.85 ~ 9.63	100.00	それ以外	0.00 ~ 9.63	2.38	12.72	それ以外	1.00	5.00 ~ 10.53	100.00	それ以外	5.00 ~ 17.20	2.38	12.72

急傾斜地の崩壊区域調査

様式3-2 建築物に作用すると想定される衝撃に関する事項(5/5)

調査年度

平成28年度

急傾斜地の位置		箇所番号 <i>177B1052</i>			箇所名 <i>大陽里</i>				所在地 <i>陸前高田市広田町字大陽里</i>							
横断 測線 番号	急傾斜地の下端に隣接する土地								急傾斜地内							
	土石等の移動の高さと力の大きさ				土石等の堆積高さとの大きさ				土石等の移動の高さと力の大きさ				土石等の堆積高さとの大きさ			
	区分	高さ (m)	下端からの距離 (m)	力の大きさ (kN/m ²)	区分	下端からの水平 距離(m)	高さ (m)	力の大きさ (kN/m ²)	区分	高さ (m)	上端からの比高 (m)	力の大きさ (kN/m ²)	区分	上端からの比高 (m)	高さ (m)	力の大きさ (kN/m ²)
61	100kN/m ² を超える	—	— ~ —	—	3mを超える	— ~ —	—	—	100kN/m ² を超える	—	— ~ —	—	3mを超える	— ~ —	—	—
	それ以外	—	— ~ —	—	それ以外	— ~ —	—	—	それ以外	—	— ~ —	—	それ以外	— ~ —	—	—
62	100kN/m ² を超える	—	— ~ —	—	3mを超える	— ~ —	—	—	100kN/m ² を超える	—	— ~ —	—	3mを超える	— ~ —	—	—
	それ以外	—	— ~ —	—	それ以外	— ~ —	—	—	それ以外	—	— ~ —	—	それ以外	— ~ —	—	—
63	100kN/m ² を超える	1.00	0.00 ~ 2.36	136.81	3mを超える	— ~ —	—	—	100kN/m ² を超える	1.00	10.60 ~ 20.02	136.81	3mを超える	— ~ —	—	—
	それ以外	1.00	2.36 ~ 10.14	100.00	それ以外	0.00 ~ 10.14	2.78	14.89	それ以外	1.00	5.00 ~ 10.60	100.00	それ以外	5.00 ~ 20.02	2.78	14.89
64	100kN/m ² を超える	1.00	0.00 ~ 2.36	136.81	3mを超える	— ~ —	—	—	100kN/m ² を超える	1.00	10.60 ~ 20.02	136.81	3mを超える	— ~ —	—	—
	それ以外	1.00	2.36 ~ 10.14	100.00	それ以外	0.00 ~ 10.14	2.78	14.89	それ以外	1.00	5.00 ~ 10.60	100.00	それ以外	5.00 ~ 20.02	2.78	14.89
65	100kN/m ² を超える	1.00	0.00 ~ 2.44	138.21	3mを超える	— ~ —	—	—	100kN/m ² を超える	1.00	10.69 ~ 20.61	138.21	3mを超える	— ~ —	—	—
	それ以外	1.00	2.44 ~ 10.23	100.00	それ以外	0.00 ~ 10.23	2.82	15.11	それ以外	1.00	5.00 ~ 10.69	100.00	それ以外	5.00 ~ 20.61	2.82	15.11
66	100kN/m ² を超える	1.00	0.00 ~ 2.51	139.42	3mを超える	— ~ —	—	—	100kN/m ² を超える	1.00	10.54 ~ 21.28	139.42	3mを超える	— ~ —	—	—
	それ以外	1.00	2.51 ~ 10.30	100.00	それ以外	0.00 ~ 10.30	2.74	14.65	それ以外	1.00	5.00 ~ 10.54	100.00	それ以外	5.00 ~ 21.28	2.74	14.65
67	100kN/m ² を超える	1.00	0.00 ~ 2.62	141.17	3mを超える	— ~ —	—	—	100kN/m ² を超える	1.00	10.57 ~ 21.96	141.17	3mを超える	— ~ —	—	—
	それ以外	1.00	2.62 ~ 10.40	100.00	それ以外	0.00 ~ 10.40	2.76	14.79	それ以外	1.00	5.00 ~ 10.57	100.00	それ以外	5.00 ~ 21.96	2.76	14.79
68	100kN/m ² を超える	1.00	0.00 ~ 2.63	141.35	3mを超える	— ~ —	—	—	100kN/m ² を超える	1.00	10.68 ~ 21.96	141.35	3mを超える	— ~ —	—	—
	それ以外	1.00	2.63 ~ 10.41	100.00	それ以外	0.00 ~ 10.41	2.82	15.09	それ以外	1.00	5.00 ~ 10.68	100.00	それ以外	5.00 ~ 21.96	2.82	15.09
69	100kN/m ² を超える	1.00	0.00 ~ 2.58	140.44	3mを超える	— ~ —	—	—	100kN/m ² を超える	1.00	10.53 ~ 21.96	140.44	3mを超える	— ~ —	—	—
	それ以外	1.00	2.58 ~ 10.36	100.00	それ以外	0.00 ~ 10.36	2.71	14.53	それ以外	1.00	5.00 ~ 10.53	100.00	それ以外	5.00 ~ 21.96	2.71	14.53
70	100kN/m ² を超える	1.00	0.00 ~ 2.23	134.75	3mを超える	— ~ —	—	—	100kN/m ² を超える	1.00	10.85 ~ 21.96	134.75	3mを超える	— ~ —	—	—
	それ以外	1.00	2.23 ~ 10.02	100.00	それ以外	0.00 ~ 10.02	2.57	13.73	それ以外	1.00	5.00 ~ 10.85	100.00	それ以外	5.00 ~ 21.96	2.57	13.73
71	100kN/m ² を超える	—	— ~ —	—	3mを超える	— ~ —	—	—	100kN/m ² を超える	—	— ~ —	—	3mを超える	— ~ —	—	—
	それ以外	1.00	0.00 ~ 3.37	42.83	それ以外	0.00 ~ 3.37	2.24	11.96	それ以外	1.00	5.00 ~ 5.00	42.83	それ以外	5.00 ~ 5.00	2.24	11.96
72	100kN/m ² を超える	1.00	0.00 ~ 0.29	104.28	3mを超える	— ~ —	—	—	100kN/m ² を超える	1.00	11.00 ~ 11.79	104.28	3mを超える	— ~ —	—	—
	それ以外	1.00	0.29 ~ 8.08	100.00	それ以外	0.00 ~ 8.08	2.35	12.56	それ以外	1.00	5.00 ~ 11.00	100.00	それ以外	5.00 ~ 11.79	2.35	12.56
73	100kN/m ² を超える	—	— ~ —	—	3mを超える	— ~ —	—	—	100kN/m ² を超える	—	— ~ —	—	3mを超える	— ~ —	—	—
	それ以外	1.00	0.00 ~ 6.96	88.22	それ以外	0.00 ~ 0.00	1.61	8.60	それ以外	1.00	5.00 ~ 9.31	88.22	それ以外	5.00 ~ 9.31	1.61	8.60
74	100kN/m ² を超える	—	— ~ —	—	3mを超える	— ~ —	—	—	100kN/m ² を超える	—	— ~ —	—	3mを超える	— ~ —	—	—
	それ以外	1.00	0.00 ~ 4.77	59.49	それ以外	0.00 ~ 0.00	1.71	9.15	それ以外	1.00	5.00 ~ 5.00	59.49	それ以外	5.00 ~ 5.00	1.71	9.15
	100kN/m ² を超える		~		3mを超える	~			100kN/m ² を超える		~		3mを超える	~		
	それ以外		~		それ以外	~			それ以外		~		それ以外	~		