

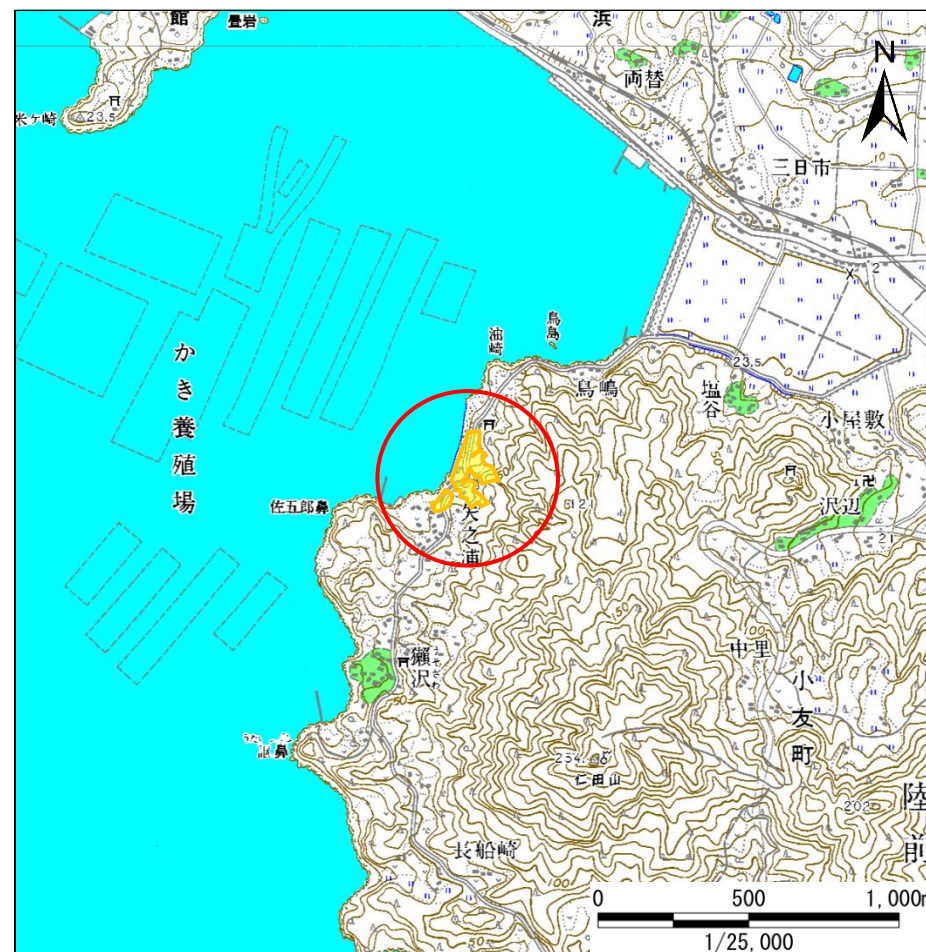
土砂災害防止に関する基礎調査(急傾斜地の崩壊)

表紙 概況、位置図

自然現象の種類	急傾斜地の崩壊
箇所番号	177B1045
箇所名	瀬沢
所在地	岩手県陸前高田市小友町字矢の浦
調査機関	沿岸広域振興局土木部大船渡土木センター



概況図(S=1:200,000)



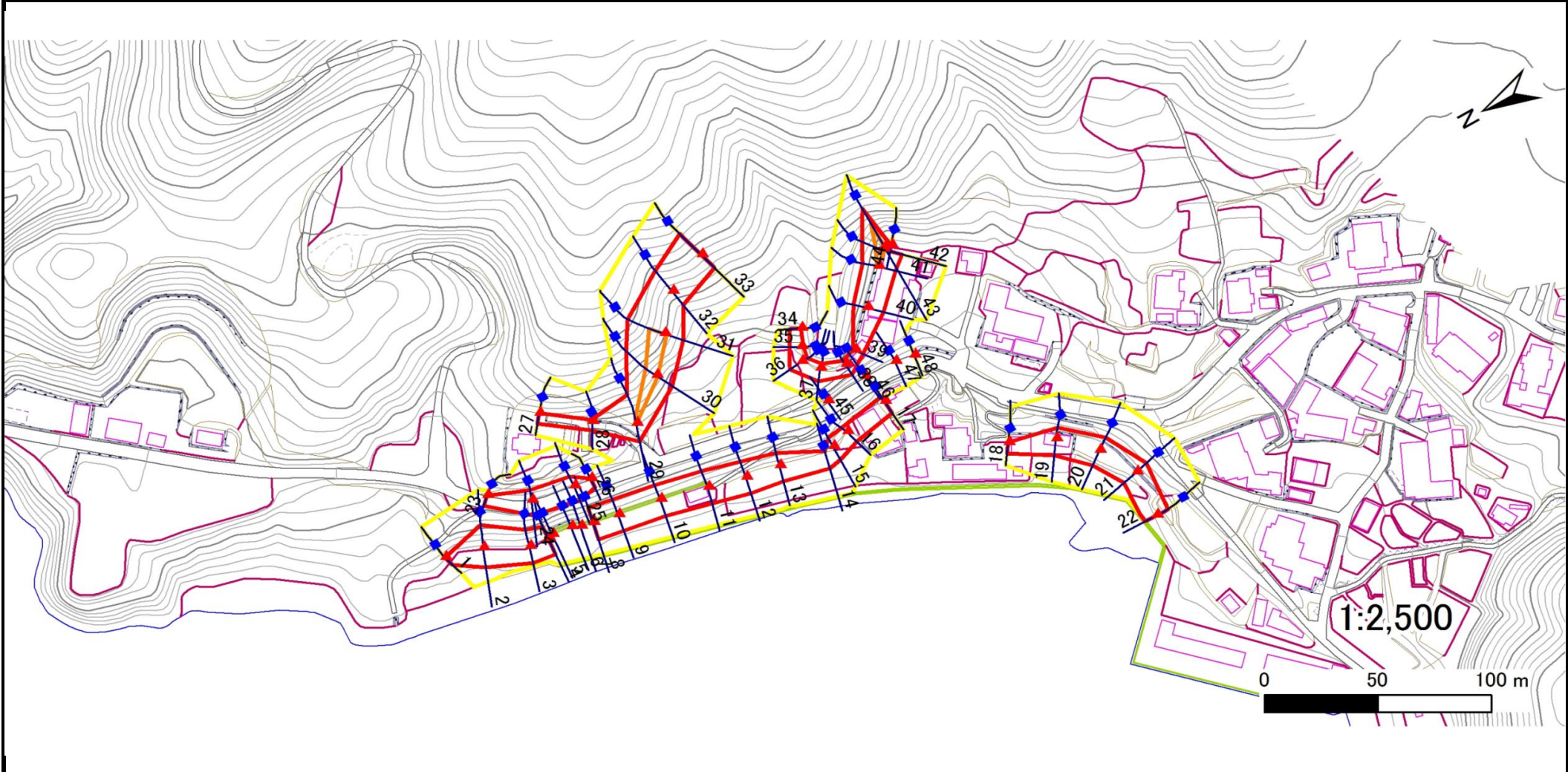
位置図(S=1:25,000)

急傾斜地の崩壊区域調査

様式3-1 危害のおそれのある土地、著しい危害のおそれのある土地の設定図

調査年度 平成27年度

急傾斜地の位置	箇所番号	177B1045	箇所名	瀬沢	所在地	岩手県陸前高田市小友町字矢の浦
---------	------	----------	-----	----	-----	-----------------



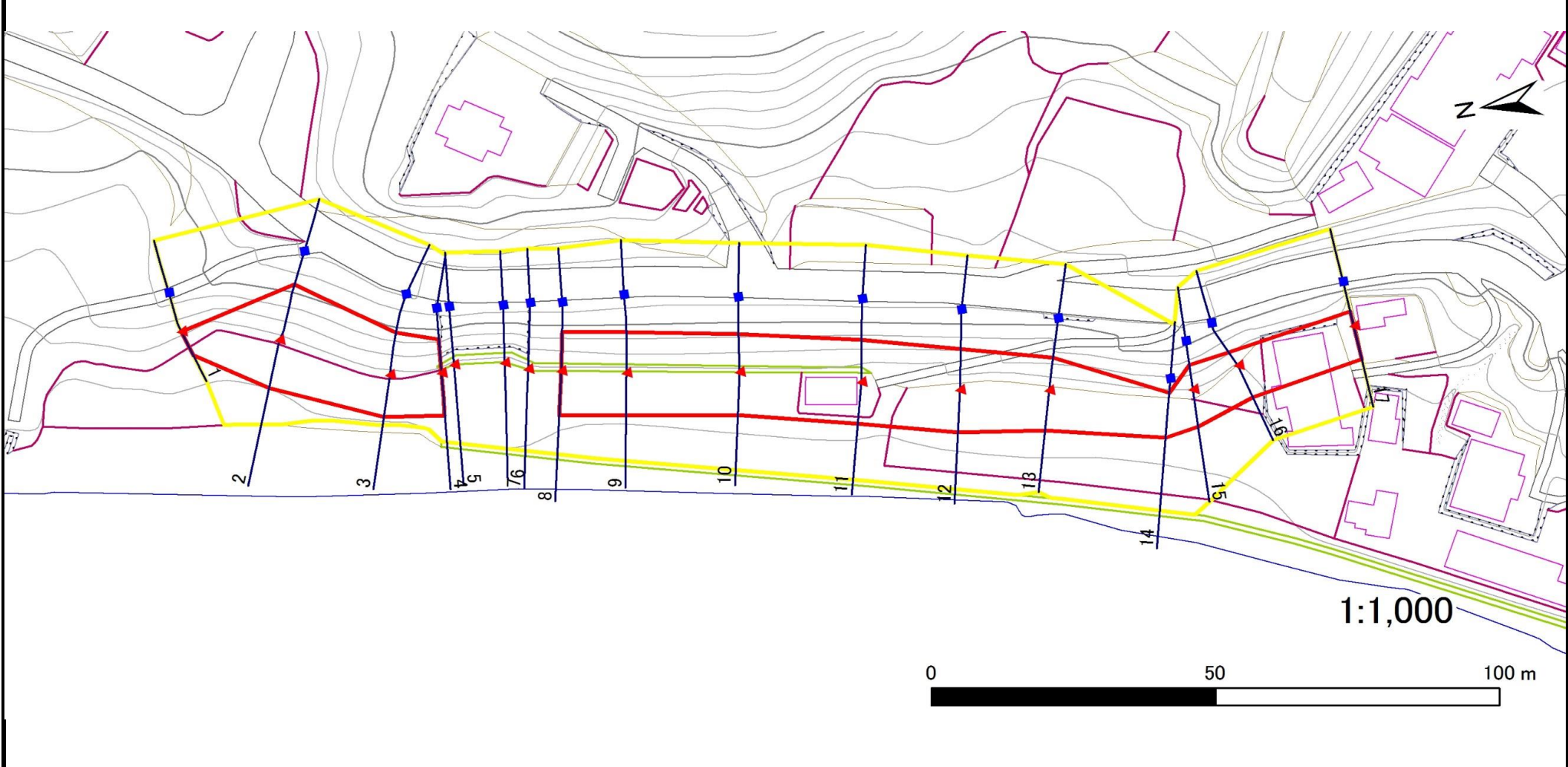
凡例	■ 上端	— 横断測線	▭ 危害のおそれのある土地の区域	▭ 土石等の移動による力が100kN/m ² を超える範囲
	▲ 下端		▭ 著しい危害のおそれのある土地の区域	▭ 土石等の堆積高が3mを超える範囲

急傾斜地の崩壊区域調査

様式3-1 危害のおそれのある土地、著しい危害のおそれのある土地の設定図

調査年度 平成27年度

急傾斜地の位置	箇所番号	177B1045	箇所名	瀬沢	所在地	岩手県陸前高田市小友町字矢の浦
---------	------	----------	-----	----	-----	-----------------



凡例	■ 上端	— 横断測線	▭ 危害のおそれのある土地の区域	▭ 土石等の移動による力が100kN/m ² を超える範囲
	▲ 下端		▭ 著しい危害のおそれのある土地の区域	▭ 土石等の堆積高が3mを超える範囲

急傾斜地の崩壊区域調査

様式3-1 危害のおそれのある土地、著しい危害のおそれのある土地の設定図

調査年度 平成27年度

急傾斜地の位置	箇所番号	177B1045	箇所名	瀬沢	所在地	岩手県陸前高田市小友町字矢の浦
---------	------	----------	-----	----	-----	-----------------



凡例	■ 上端	— 横断測線	■ 危害のおそれのある土地の区域	■ 土石等の移動による力が100kN/m ² を超える範囲
	▲ 下端		■ 著しい危害のおそれのある土地の区域	■ 土石等の堆積高が3mを超える範囲

急傾斜地の崩壊区域調査

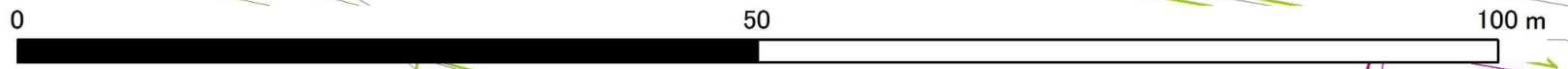
様式3-1 危害のおそれのある土地、著しい危害のおそれのある土地の設定図

調査年度 平成27年度

急傾斜地の位置	箇所番号	177B1045	箇所名	瀬沢	所在地	岩手県陸前高田市小友町字矢の浦
---------	------	----------	-----	----	-----	-----------------



1:500



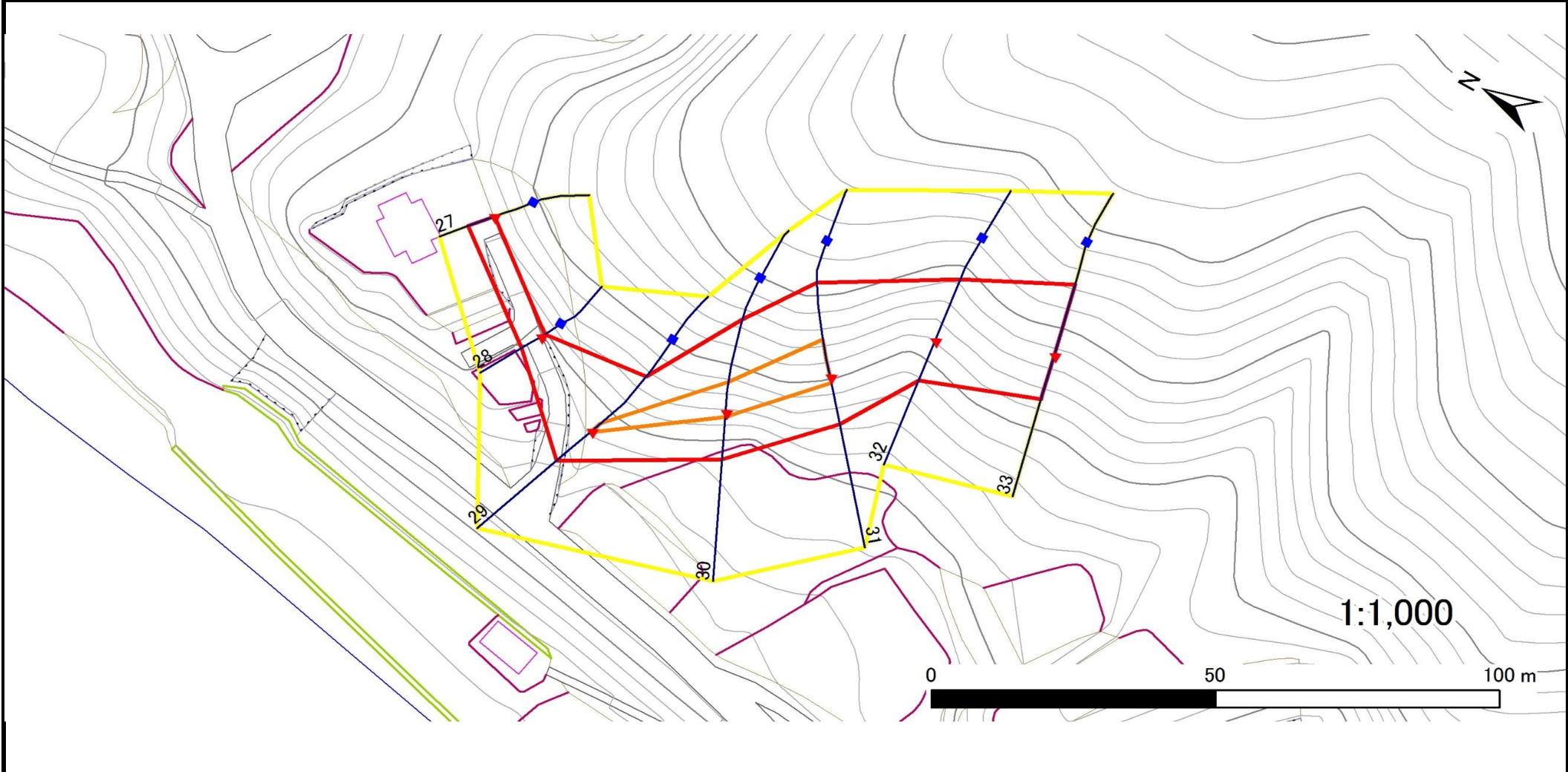
凡例	■ 上端	— 横断測線	▭ 危害のおそれのある土地の区域	▭ 土石等の移動による力が100kN/m ² を超える範囲
	▲ 下端		▭ 著しい危害のおそれのある土地の区域	▭ 土石等の堆積高が3mを超える範囲

急傾斜地の崩壊区域調査

様式3-1 危害のおそれのある土地、著しい危害のおそれのある土地の設定図

調査年度 平成27年度

急傾斜地の位置	箇所番号	177B1045	箇所名	瀬沢	所在地	岩手県陸前高田市小友町字矢の浦
---------	------	----------	-----	----	-----	-----------------



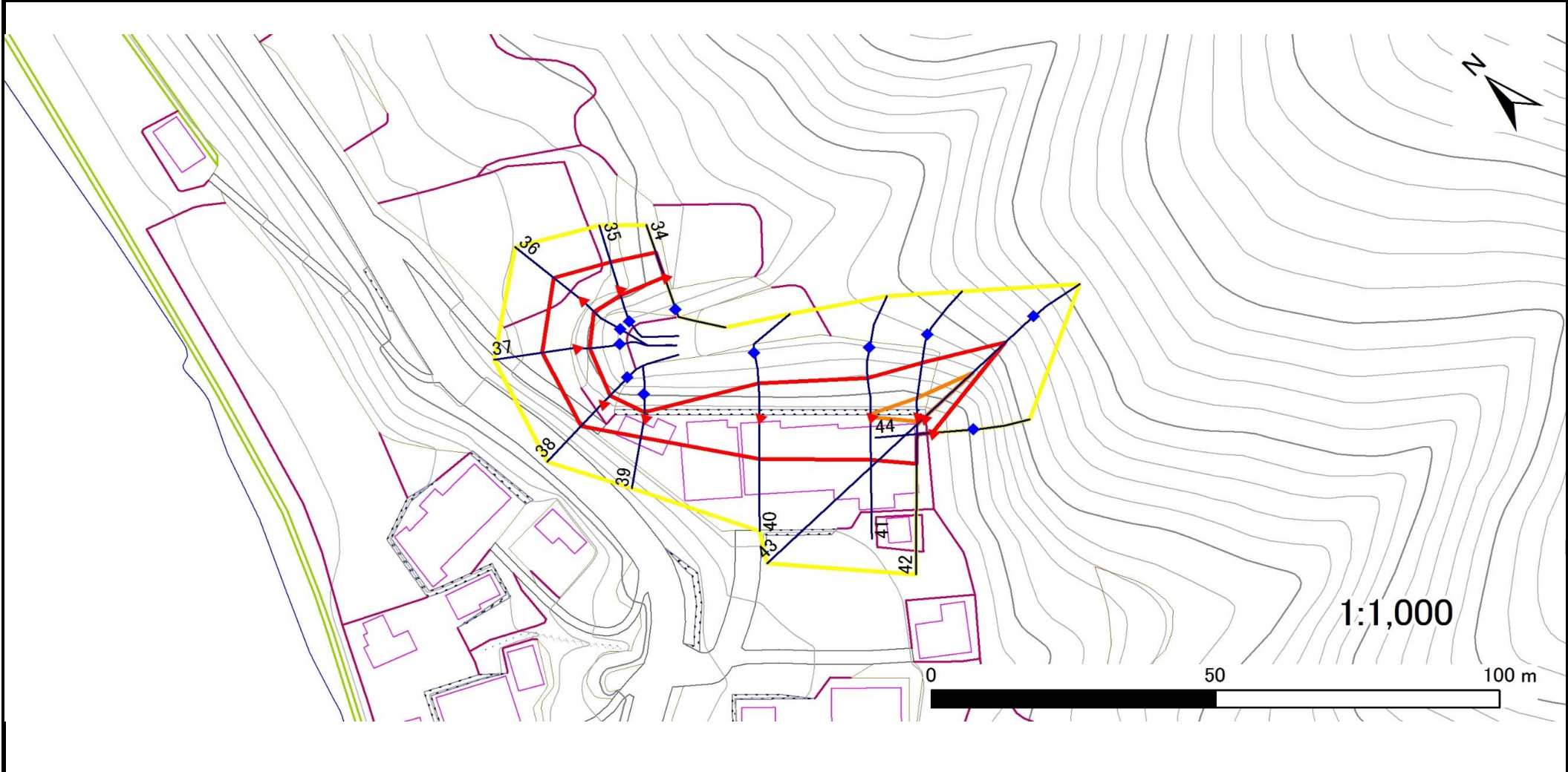
凡例	■ 上端	— 横断測線	▭ 危害のおそれのある土地の区域	▭ 土石等の移動による力が100kN/m ² を超える範囲
	▲ 下端		▭ 著しい危害のおそれのある土地の区域	▭ 土石等の堆積高が3mを超える範囲

急傾斜地の崩壊区域調査

様式3-1 危害のおそれのある土地、著しい危害のおそれのある土地の設定図

調査年度 平成27年度

急傾斜地の位置	箇所番号	177B1045	箇所名	瀬沢	所在地	岩手県陸前高田市小友町字矢の浦
---------	------	----------	-----	----	-----	-----------------



凡例	■ 上端	— 横断測線	■ 危害のおそれのある土地の区域	■ 土石等の移動による力が100kN/m ² を超える範囲
	▲ 下端		■ 著しい危害のおそれのある土地の区域	■ 土石等の堆積高が3mを超える範囲

急傾斜地の崩壊区域調査

様式3-1 危害のおそれのある土地、著しい危害のおそれのある土地の設定図

調査年度

平成27年度

急傾斜地の位置

箇所番号

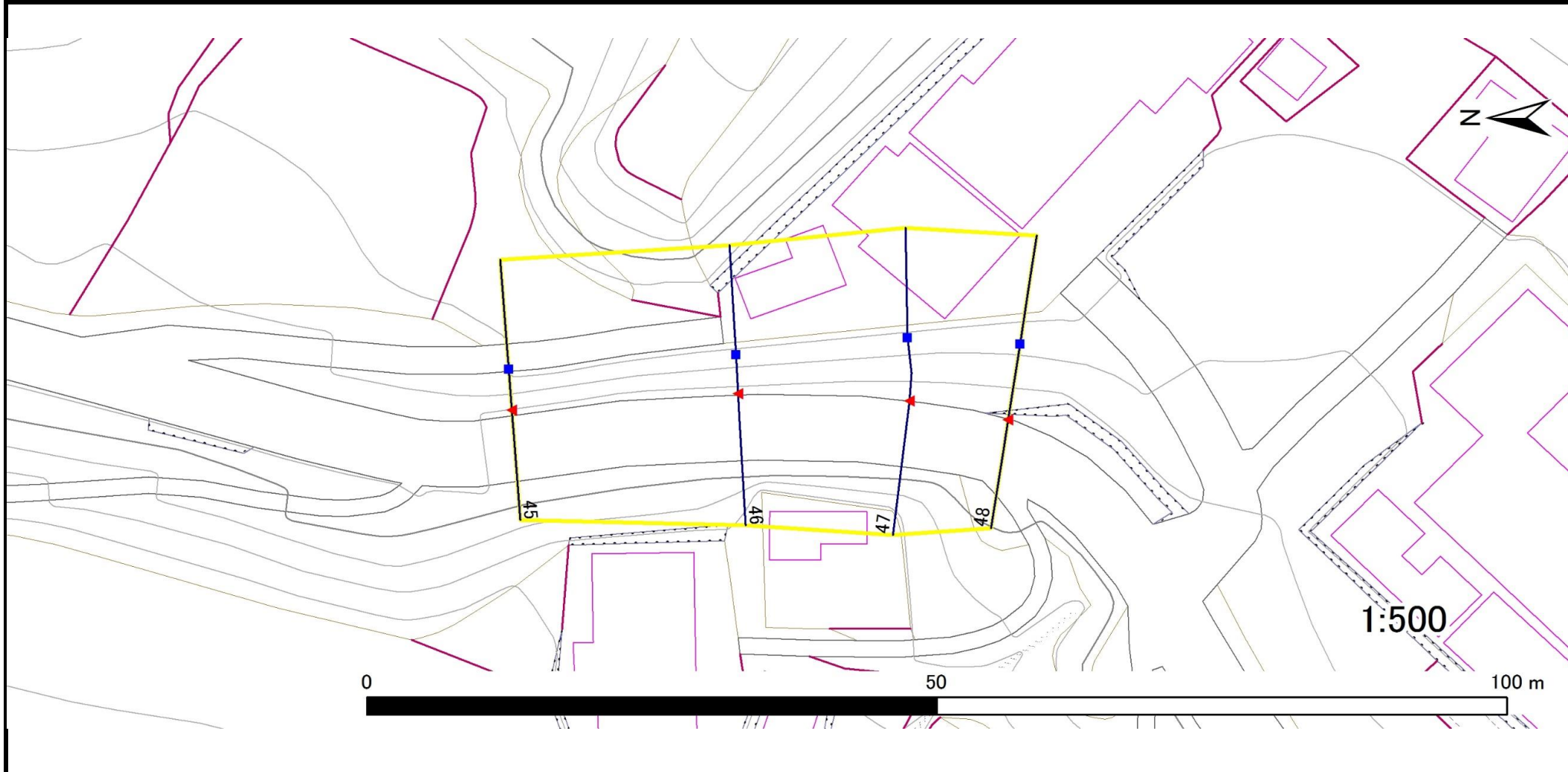
177B1045

箇所名

瀬沢

所在地

岩手県陸前高田市小友町字矢の浦



凡例

■ 上端
▲ 下端

— 横断測線

— 危害のおそれのある土地の区域

— 著しい危害のおそれのある土地の区域

— 土石等の移動による力が 100kN/m^2 を超える範囲

— 土石等の堆積高が 3m を超える範囲

急傾斜地の崩壊区域調査

様式3-2 建築物に作用すると想定される衝撃に関する事項(1/4)

調査年度	平成27年度
------	--------

急傾斜地の位置		177B1045			箇所名		瀬沢		所在地		岩手県陸前高田市小友町字矢の浦					
横断 測線 番号	急傾斜地の下端に隣接する土地								急傾斜地内							
	土石等の移動の高さと力の大きさ				土石等の堆積高さとの大きさ				土石等の移動の高さと力の大きさ				土石等の堆積高さとの大きさ			
	区分	高さ (m)	下端からの距離 (m)	力の大きさ (kN/m ²)	区分	下端からの水平 距離(m)	高さ (m)	力の大きさ (kN/m ²)	区分	高さ (m)	上端からの比高 (m)	力の大きさ (kN/m ²)	区分	上端からの比高 (m)	高さ (m)	力の大きさ (kN/m ²)
1	100kN/m ² を超える	—	— ~ —	—	3mを超える	— ~ —	—	—	100kN/m ² を超える	—	— ~ —	—	3mを超える	— ~ —	—	—
	それ以外	1.00	0.00 ~ 4.76	59.36	それ以外	0.00 ~ 0.00	1.67	8.44	それ以外	1.00	5.00 ~ 5.02	59.36	それ以外	5.00 ~ 5.02	1.67	8.44
2	100kN/m ² を超える	1.00	0.00 ~ 1.00	115.07	3mを超える	— ~ —	—	—	100kN/m ² を超える	1.00	10.55 ~ 13.55	115.07	3mを超える	— ~ —	—	—
	それ以外	1.00	1.00 ~ 8.79	100.00	それ以外	0.00 ~ 8.79	2.22	11.22	それ以外	1.00	5.00 ~ 10.55	100.00	それ以外	5.00 ~ 13.55	2.22	11.22
3	100kN/m ² を超える	—	— ~ —	—	3mを超える	— ~ —	—	—	100kN/m ² を超える	—	— ~ —	—	3mを超える	— ~ —	—	—
	それ以外	1.00	0.00 ~ 7.71	98.97	それ以外	0.00 ~ 7.71	2.09	10.58	それ以外	1.00	5.00 ~ 10.54	98.97	それ以外	5.00 ~ 10.54	2.09	10.58
4	100kN/m ² を超える	—	— ~ —	—	3mを超える	— ~ —	—	—	100kN/m ² を超える	—	— ~ —	—	3mを超える	— ~ —	—	—
	それ以外	1.00	0.00 ~ 7.69	98.64	それ以外	0.00 ~ 7.69	2.32	11.72	それ以外	1.00	5.00 ~ 10.61	98.64	それ以外	5.00 ~ 10.61	2.32	11.72
5	100kN/m ² を超える	—	— ~ —	—	3mを超える	— ~ —	—	—	100kN/m ² を超える	—	— ~ —	—	3mを超える	— ~ —	—	—
	それ以外	—	— ~ —	—	それ以外	— ~ —	—	—	それ以外	—	— ~ —	—	それ以外	— ~ —	—	—
6	100kN/m ² を超える	—	— ~ —	—	3mを超える	— ~ —	—	—	100kN/m ² を超える	—	— ~ —	—	3mを超える	— ~ —	—	—
	それ以外	—	— ~ —	—	それ以外	— ~ —	—	—	それ以外	—	— ~ —	—	それ以外	— ~ —	—	—
7	100kN/m ² を超える	—	— ~ —	—	3mを超える	— ~ —	—	—	100kN/m ² を超える	—	— ~ —	—	3mを超える	— ~ —	—	—
	それ以外	—	— ~ —	—	それ以外	— ~ —	—	—	それ以外	—	— ~ —	—	それ以外	— ~ —	—	—
8	100kN/m ² を超える	1.00	0.00 ~ 0.25	103.74	3mを超える	— ~ —	—	—	100kN/m ² を超える	1.00	11.18 ~ 11.88	103.74	3mを超える	— ~ —	—	—
	それ以外	1.00	0.25 ~ 8.04	100.00	それ以外	0.00 ~ 8.04	1.93	9.74	それ以外	1.00	5.00 ~ 11.18	100.00	それ以外	5.00 ~ 11.88	1.93	9.74
9	100kN/m ² を超える	—	— ~ —	—	3mを超える	— ~ —	—	—	100kN/m ² を超える	—	— ~ —	—	3mを超える	— ~ —	—	—
	それ以外	1.00	0.00 ~ 7.74	99.36	それ以外	0.00 ~ 0.00	1.73	8.73	それ以外	1.00	5.00 ~ 10.48	99.36	それ以外	5.00 ~ 10.48	1.73	8.73
10	100kN/m ² を超える	—	— ~ —	—	3mを超える	— ~ —	—	—	100kN/m ² を超える	—	— ~ —	—	3mを超える	— ~ —	—	—
	それ以外	1.00	0.00 ~ 7.69	98.66	それ以外	0.00 ~ 0.00	1.75	8.84	それ以外	1.00	5.00 ~ 10.31	98.66	それ以外	5.00 ~ 10.31	1.75	8.84
11	100kN/m ² を超える	—	— ~ —	—	3mを超える	— ~ —	—	—	100kN/m ² を超える	—	— ~ —	—	3mを超える	— ~ —	—	—
	それ以外	1.00	0.00 ~ 7.58	96.97	それ以外	0.00 ~ 0.00	1.67	8.46	それ以外	1.00	5.00 ~ 10.31	96.97	それ以外	5.00 ~ 10.31	1.67	8.46
12	100kN/m ² を超える	—	— ~ —	—	3mを超える	— ~ —	—	—	100kN/m ² を超える	—	— ~ —	—	3mを超える	— ~ —	—	—
	それ以外	1.00	0.00 ~ 7.67	98.27	それ以外	0.00 ~ 0.00	1.70	8.60	それ以外	1.00	5.00 ~ 10.38	98.27	それ以外	5.00 ~ 10.38	1.70	8.60
13	100kN/m ² を超える	—	— ~ —	—	3mを超える	— ~ —	—	—	100kN/m ² を超える	—	— ~ —	—	3mを超える	— ~ —	—	—
	それ以外	1.00	0.00 ~ 7.20	91.66	それ以外	0.00 ~ 0.00	1.69	8.56	それ以外	1.00	5.00 ~ 9.28	91.66	それ以外	5.00 ~ 9.28	1.69	8.56
14	100kN/m ² を超える	—	— ~ —	—	3mを超える	— ~ —	—	—	100kN/m ² を超える	—	— ~ —	—	3mを超える	— ~ —	—	—
	それ以外	1.00	0.00 ~ 4.41	55.04	それ以外	0.00 ~ 4.41	2.60	13.12	それ以外	1.00	5.00 ~ 12.39	55.04	それ以外	5.00 ~ 12.39	2.60	13.12
15	100kN/m ² を超える	—	— ~ —	—	3mを超える	— ~ —	—	—	100kN/m ² を超える	—	— ~ —	—	3mを超える	— ~ —	—	—
	それ以外	1.00	0.00 ~ 6.75	85.25	それ以外	0.00 ~ 6.75	2.10	10.59	それ以外	1.00	5.00 ~ 10.34	85.25	それ以外	5.00 ~ 10.34	2.10	10.59

急傾斜地の崩壊区域調査

様式3-2 建築物に作用すると想定される衝撃に関する事項(2/4)

調査年度 平成27年度

急傾斜地の位置		箇所番号		177B1045		箇所名		瀬沢		所在地		岩手県陸前高田市小友町字矢の浦				
横断 測線 番号	急傾斜地の下端に隣接する土地								急傾斜地内							
	土石等の移動の高さと力の大きさ				土石等の堆積高さとの大きさ				土石等の移動の高さと力の大きさ				土石等の堆積高さとの大きさ			
	区分	高さ (m)	下端からの距離 (m)	力の大きさ (kN/m ²)	区分	下端からの水平 距離(m)	高さ (m)	力の大きさ (kN/m ²)	区分	高さ (m)	上端からの比高 (m)	力の大きさ (kN/m ²)	区分	上端からの比高 (m)	高さ (m)	力の大きさ (kN/m ²)
16	100kN/m ² を超える	—	— ~ —	—	3mを超える	— ~ —	—	—	100kN/m ² を超える	—	— ~ —	—	3mを超える	— ~ —	—	—
	それ以外	1.00	0.00 ~ 6.31	79.27	それ以外	0.00 ~ 6.31	1.81	9.17	それ以外	1.00	5.00 ~ 7.44	79.27	それ以外	5.00 ~ 7.44	1.81	9.17
17	100kN/m ² を超える	—	— ~ —	—	3mを超える	— ~ —	—	—	100kN/m ² を超える	—	— ~ —	—	3mを超える	— ~ —	—	—
	それ以外	1.00	0.00 ~ 6.20	77.86	それ以外	0.00 ~ 6.20	1.90	9.60	それ以外	1.00	5.00 ~ 7.56	77.86	それ以外	5.00 ~ 7.56	1.90	9.60
18	100kN/m ² を超える	—	— ~ —	—	3mを超える	— ~ —	—	—	100kN/m ² を超える	—	— ~ —	—	3mを超える	— ~ —	—	—
	それ以外	1.00	0.00 ~ 4.90	61.07	それ以外	0.00 ~ 0.00	1.77	8.95	それ以外	1.00	5.00 ~ 5.19	61.07	それ以外	5.00 ~ 5.19	1.77	8.95
19	100kN/m ² を超える	—	— ~ —	—	3mを超える	— ~ —	—	—	100kN/m ² を超える	—	— ~ —	—	3mを超える	— ~ —	—	—
	それ以外	1.00	0.00 ~ 7.39	94.32	それ以外	0.00 ~ 7.39	1.86	9.40	それ以外	1.00	5.00 ~ 9.79	94.32	それ以外	5.00 ~ 9.79	1.86	9.40
20	100kN/m ² を超える	—	— ~ —	—	3mを超える	— ~ —	—	—	100kN/m ² を超える	—	— ~ —	—	3mを超える	— ~ —	—	—
	それ以外	1.00	0.00 ~ 7.37	93.94	それ以外	0.00 ~ 0.00	1.70	8.58	それ以外	1.00	5.00 ~ 9.64	93.94	それ以外	5.00 ~ 9.64	1.70	8.58
21	100kN/m ² を超える	—	— ~ —	—	3mを超える	— ~ —	—	—	100kN/m ² を超える	—	— ~ —	—	3mを超える	— ~ —	—	—
	それ以外	1.00	0.00 ~ 7.38	94.15	それ以外	0.00 ~ 0.00	1.73	8.76	それ以外	1.00	5.00 ~ 9.57	94.15	それ以外	5.00 ~ 9.57	1.73	8.76
22	100kN/m ² を超える	—	— ~ —	—	3mを超える	— ~ —	—	—	100kN/m ² を超える	—	— ~ —	—	3mを超える	— ~ —	—	—
	それ以外	1.00	0.00 ~ 6.35	79.91	それ以外	0.00 ~ 0.00	1.57	7.91	それ以外	1.00	5.00 ~ 8.33	79.91	それ以外	5.00 ~ 8.33	1.57	7.91
23	100kN/m ² を超える	—	— ~ —	—	3mを超える	— ~ —	—	—	100kN/m ² を超える	—	— ~ —	—	3mを超える	— ~ —	—	—
	それ以外	1.00	0.00 ~ 4.70	58.64	それ以外	0.00 ~ 4.70	1.86	9.42	それ以外	1.00	5.00 ~ 5.10	58.64	それ以外	5.00 ~ 5.10	1.86	9.42
24	100kN/m ² を超える	—	— ~ —	—	3mを超える	— ~ —	—	—	100kN/m ² を超える	—	— ~ —	—	3mを超える	— ~ —	—	—
	それ以外	1.00	0.00 ~ 6.84	86.54	それ以外	0.00 ~ 6.84	2.59	13.11	それ以外	1.00	5.00 ~ 10.66	86.54	それ以外	5.00 ~ 10.66	2.59	13.11
25	100kN/m ² を超える	—	— ~ —	—	3mを超える	— ~ —	—	—	100kN/m ² を超える	—	— ~ —	—	3mを超える	— ~ —	—	—
	それ以外	1.00	0.00 ~ 7.09	90.01	それ以外	0.00 ~ 7.09	1.93	9.76	それ以外	1.00	5.00 ~ 9.51	90.01	それ以外	5.00 ~ 9.51	1.93	9.76
26	100kN/m ² を超える	—	— ~ —	—	3mを超える	— ~ —	—	—	100kN/m ² を超える	—	— ~ —	—	3mを超える	— ~ —	—	—
	それ以外	1.00	0.00 ~ 4.36	54.45	それ以外	0.00 ~ 4.36	2.02	10.19	それ以外	1.00	5.00 ~ 5.21	54.45	それ以外	5.00 ~ 5.21	2.02	10.19
27	100kN/m ² を超える	—	— ~ —	—	3mを超える	— ~ —	—	—	100kN/m ² を超える	—	— ~ —	—	3mを超える	— ~ —	—	—
	それ以外	1.00	0.00 ~ 4.84	60.31	それ以外	0.00 ~ 0.00	1.68	8.50	それ以外	1.00	5.00 ~ 5.11	60.31	それ以外	5.00 ~ 5.11	1.68	8.50
28	100kN/m ² を超える	—	— ~ —	—	3mを超える	— ~ —	—	—	100kN/m ² を超える	—	— ~ —	—	3mを超える	— ~ —	—	—
	それ以外	1.00	0.00 ~ 3.89	48.81	それ以外	0.00 ~ 3.89	2.28	11.54	それ以外	1.00	5.00 ~ 6.25	48.81	それ以外	5.00 ~ 6.25	2.28	11.54
29	100kN/m ² を超える	1.00	0.00 ~ 0.35	105.15	3mを超える	— ~ —	—	—	100kN/m ² を超える	1.00	12.02 ~ 13.39	105.15	3mを超える	— ~ —	—	—
	それ以外	1.00	0.35 ~ 8.13	100.00	それ以外	0.00 ~ 8.13	1.96	9.92	それ以外	1.00	5.00 ~ 12.02	100.00	それ以外	5.00 ~ 13.39	1.96	9.92
30	100kN/m ² を超える	1.00	0.00 ~ 0.78	111.65	3mを超える	— ~ —	—	—	100kN/m ² を超える	1.00	12.02 ~ 15.45	111.65	3mを超える	— ~ —	—	—
	それ以外	1.00	0.78 ~ 8.57	100.00	それ以外	0.00 ~ 8.57	2.13	10.78	それ以外	1.00	5.00 ~ 12.02	100.00	それ以外	5.00 ~ 15.45	2.13	10.78

急傾斜地の崩壊区域調査

様式3-2 建築物に作用すると想定される衝撃に関する事項(3/4)

調査年度	平成27年度
------	--------

急傾斜地の位置		箇所番号		177B1045		箇所名		瀬沢		所在地		岩手県陸前高田市小友町字矢の浦				
横断 測線 番号	急傾斜地の下端に隣接する土地								急傾斜地内							
	土石等の移動の高さと力の大きさ				土石等の堆積高さとの大きさ				土石等の移動の高さと力の大きさ				土石等の堆積高さとの大きさ			
	区分	高さ (m)	下端からの距離 (m)	力の大きさ (kN/m ²)	区分	下端からの水平 距離(m)	高さ (m)	力の大きさ (kN/m ²)	区分	高さ (m)	上端からの比高 (m)	力の大きさ (kN/m ²)	区分	上端からの比高 (m)	高さ (m)	力の大きさ (kN/m ²)
31	100kN/m ² を超える	1.00	0.00 ~ 1.04	115.70	3mを超える	— ~ —	—	—	100kN/m ² を超える	1.00	11.52 ~ 15.90	115.70	3mを超える	— ~ —	—	—
	それ以外	1.00	1.04 ~ 8.83	100.00	それ以外	0.00 ~ 8.83	2.17	10.96	それ以外	1.00	5.00 ~ 11.52	100.00	それ以外	5.00 ~ 15.90	2.17	10.96
32	100kN/m ² を超える	—	— ~ —	—	3mを超える	— ~ —	—	—	100kN/m ² を超える	—	— ~ —	—	3mを超える	— ~ —	—	—
	それ以外	1.00	0.00 ~ 7.74	99.30	それ以外	0.00 ~ 7.74	1.95	9.84	それ以外	1.00	5.00 ~ 12.17	99.30	それ以外	5.00 ~ 12.17	1.95	9.84
33	100kN/m ² を超える	1.00	0.00 ~ 0.48	107.13	3mを超える	— ~ —	—	—	100kN/m ² を超える	1.00	11.62 ~ 13.41	107.13	3mを超える	— ~ —	—	—
	それ以外	1.00	0.48 ~ 8.27	100.00	それ以外	0.00 ~ 8.27	1.99	10.05	それ以外	1.00	5.00 ~ 11.62	100.00	それ以外	5.00 ~ 13.41	1.99	10.05
34	100kN/m ² を超える	—	— ~ —	—	3mを超える	— ~ —	—	—	100kN/m ² を超える	—	— ~ —	—	3mを超える	— ~ —	—	—
	それ以外	1.00	0.00 ~ 4.76	59.34	それ以外	0.00 ~ 4.76	1.79	9.06	それ以外	1.00	5.00 ~ 5.03	59.34	それ以外	5.00 ~ 5.03	1.79	9.06
35	100kN/m ² を超える	—	— ~ —	—	3mを超える	— ~ —	—	—	100kN/m ² を超える	—	— ~ —	—	3mを超える	— ~ —	—	—
	それ以外	1.00	0.00 ~ 5.19	64.70	それ以外	0.00 ~ 5.19	1.94	9.83	それ以外	1.00	5.00 ~ 6.09	64.70	それ以外	5.00 ~ 6.09	1.94	9.83
36	100kN/m ² を超える	—	— ~ —	—	3mを超える	— ~ —	—	—	100kN/m ² を超える	—	— ~ —	—	3mを超える	— ~ —	—	—
	それ以外	1.00	0.00 ~ 6.34	79.72	それ以外	0.00 ~ 6.34	1.86	9.39	それ以外	1.00	5.00 ~ 7.63	79.72	それ以外	5.00 ~ 7.63	1.86	9.39
37	100kN/m ² を超える	—	— ~ —	—	3mを超える	— ~ —	—	—	100kN/m ² を超える	—	— ~ —	—	3mを超える	— ~ —	—	—
	それ以外	1.00	0.00 ~ 6.01	75.34	それ以外	0.00 ~ 6.01	1.92	9.68	それ以外	1.00	5.00 ~ 7.30	75.34	それ以外	5.00 ~ 7.30	1.92	9.68
38	100kN/m ² を超える	—	— ~ —	—	3mを超える	— ~ —	—	—	100kN/m ² を超える	—	— ~ —	—	3mを超える	— ~ —	—	—
	それ以外	1.00	0.00 ~ 5.50	68.65	それ以外	0.00 ~ 5.50	2.05	10.34	それ以外	1.00	5.00 ~ 7.22	68.65	それ以外	5.00 ~ 7.22	2.05	10.34
39	100kN/m ² を超える	—	— ~ —	—	3mを超える	— ~ —	—	—	100kN/m ² を超える	—	— ~ —	—	3mを超える	— ~ —	—	—
	それ以外	1.00	0.00 ~ 3.67	46.23	それ以外	0.00 ~ 3.67	2.36	11.95	それ以外	1.00	5.00 ~ 6.57	46.23	それ以外	5.00 ~ 6.57	2.36	11.95
40	100kN/m ² を超える	—	— ~ —	—	3mを超える	— ~ —	—	—	100kN/m ² を超える	—	— ~ —	—	3mを超える	— ~ —	—	—
	それ以外	1.00	0.00 ~ 7.64	97.92	それ以外	0.00 ~ 7.64	2.31	11.68	それ以外	1.00	5.00 ~ 10.45	97.92	それ以外	5.00 ~ 10.45	2.31	11.68
41	100kN/m ² を超える	1.00	0.00 ~ 0.15	102.18	3mを超える	— ~ —	—	—	100kN/m ² を超える	1.00	10.84 ~ 11.23	102.18	3mを超える	— ~ —	—	—
	それ以外	1.00	0.15 ~ 7.93	100.00	それ以外	0.00 ~ 7.93	2.32	11.71	それ以外	1.00	5.00 ~ 10.84	100.00	それ以外	5.00 ~ 11.23	2.32	11.71
42	100kN/m ² を超える	1.00	0.00 ~ 1.01	115.17	3mを超える	— ~ —	—	—	100kN/m ² を超える	1.00	11.35 ~ 14.53	115.17	3mを超える	— ~ —	—	—
	それ以外	1.00	1.01 ~ 8.79	100.00	それ以外	0.00 ~ 8.79	2.40	12.14	それ以外	1.00	5.00 ~ 11.35	100.00	それ以外	5.00 ~ 14.53	2.40	12.14
43	100kN/m ² を超える	1.00	0.00 ~ 2.04	131.55	3mを超える	— ~ —	—	—	100kN/m ² を超える	1.00	10.65 ~ 19.19	131.55	3mを超える	— ~ —	—	—
	それ以外	1.00	2.04 ~ 9.82	100.00	それ以外	0.00 ~ 9.82	2.30	11.60	それ以外	1.00	5.00 ~ 10.65	100.00	それ以外	5.00 ~ 19.19	2.30	11.60
44	100kN/m ² を超える	—	— ~ —	—	3mを超える	— ~ —	—	—	100kN/m ² を超える	—	— ~ —	—	3mを超える	— ~ —	—	—
	それ以外	1.00	0.00 ~ 4.77	59.44	それ以外	0.00 ~ 0.00	1.68	8.48	それ以外	1.00	5.00 ~ 5.02	59.44	それ以外	5.00 ~ 5.02	1.68	8.48
45	100kN/m ² を超える	—	— ~ —	—	3mを超える	— ~ —	—	—	100kN/m ² を超える	—	— ~ —	—	3mを超える	— ~ —	—	—
	それ以外	—	— ~ —	—	それ以外	— ~ —	—	—	それ以外	—	— ~ —	—	それ以外	— ~ —	—	—

急傾斜地の崩壊区域調査

様式3-2 建築物に作用すると想定される衝撃に関する事項(4/4)

調査年度

平成27年度

急傾斜地の位置		箇所番号		177B1045		箇所名		瀬沢		所在地		岩手県陸前高田市小友町字矢の浦							
横断 測線 番号	急傾斜地の下端に隣接する土地								急傾斜地内										
	土石等の移動の高さと力の大きさ				土石等の堆積高さとの大きさ				土石等の移動の高さと力の大きさ				土石等の堆積高さとの大きさ						
	区分	高さ (m)	下端からの距離 (m)	力の大きさ (kN/m ²)	区分	下端からの水平 距離(m)	高さ (m)	力の大きさ (kN/m ²)	区分	高さ (m)	上端からの比高 (m)	力の大きさ (kN/m ²)	区分	上端からの比高 (m)	高さ (m)	力の大きさ (kN/m ²)			
46	100kN/m ² を超える	—	—	—	3mを超える	—	—	—	100kN/m ² を超える	—	—	—	3mを超える	—	—	—			
	それ以外	—	—	—	それ以外	—	—	—	それ以外	—	—	—	それ以外	—	—	—			
47	100kN/m ² を超える	—	—	—	3mを超える	—	—	—	100kN/m ² を超える	—	—	—	3mを超える	—	—	—			
	それ以外	—	—	—	それ以外	—	—	—	それ以外	—	—	—	それ以外	—	—	—			
48	100kN/m ² を超える	—	—	—	3mを超える	—	—	—	100kN/m ² を超える	—	—	—	3mを超える	—	—	—			
	それ以外	1.00	0.00	~ 4.78	59.60	それ以外	0.00	~ 0.00	1.72	8.68	それ以外	1.00	5.00	~ 5.01	59.60	それ以外	5.00	~ 5.01	1.72
	100kN/m ² を超える		~		3mを超える	~			100kN/m ² を超える		~		3mを超える	~					
	それ以外		~		それ以外	~			それ以外		~		それ以外	~					
	100kN/m ² を超える		~		3mを超える	~			100kN/m ² を超える		~		3mを超える	~					
	それ以外		~		それ以外	~			それ以外		~		それ以外	~					
	100kN/m ² を超える		~		3mを超える	~			100kN/m ² を超える		~		3mを超える	~					
	それ以外		~		それ以外	~			それ以外		~		それ以外	~					
	100kN/m ² を超える		~		3mを超える	~			100kN/m ² を超える		~		3mを超える	~					
	それ以外		~		それ以外	~			それ以外		~		それ以外	~					
	100kN/m ² を超える		~		3mを超える	~			100kN/m ² を超える		~		3mを超える	~					
	それ以外		~		それ以外	~			それ以外		~		それ以外	~					
	100kN/m ² を超える		~		3mを超える	~			100kN/m ² を超える		~		3mを超える	~					
	それ以外		~		それ以外	~			それ以外		~		それ以外	~					
	100kN/m ² を超える		~		3mを超える	~			100kN/m ² を超える		~		3mを超える	~					
	それ以外		~		それ以外	~			それ以外		~		それ以外	~					
	100kN/m ² を超える		~		3mを超える	~			100kN/m ² を超える		~		3mを超える	~					
	それ以外		~		それ以外	~			それ以外		~		それ以外	~					