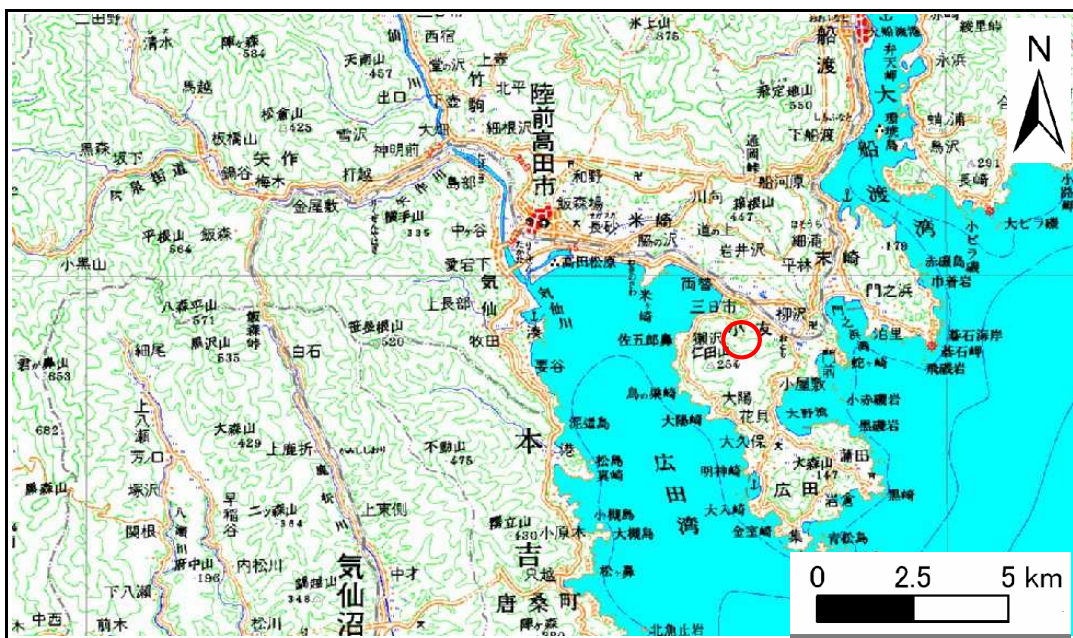


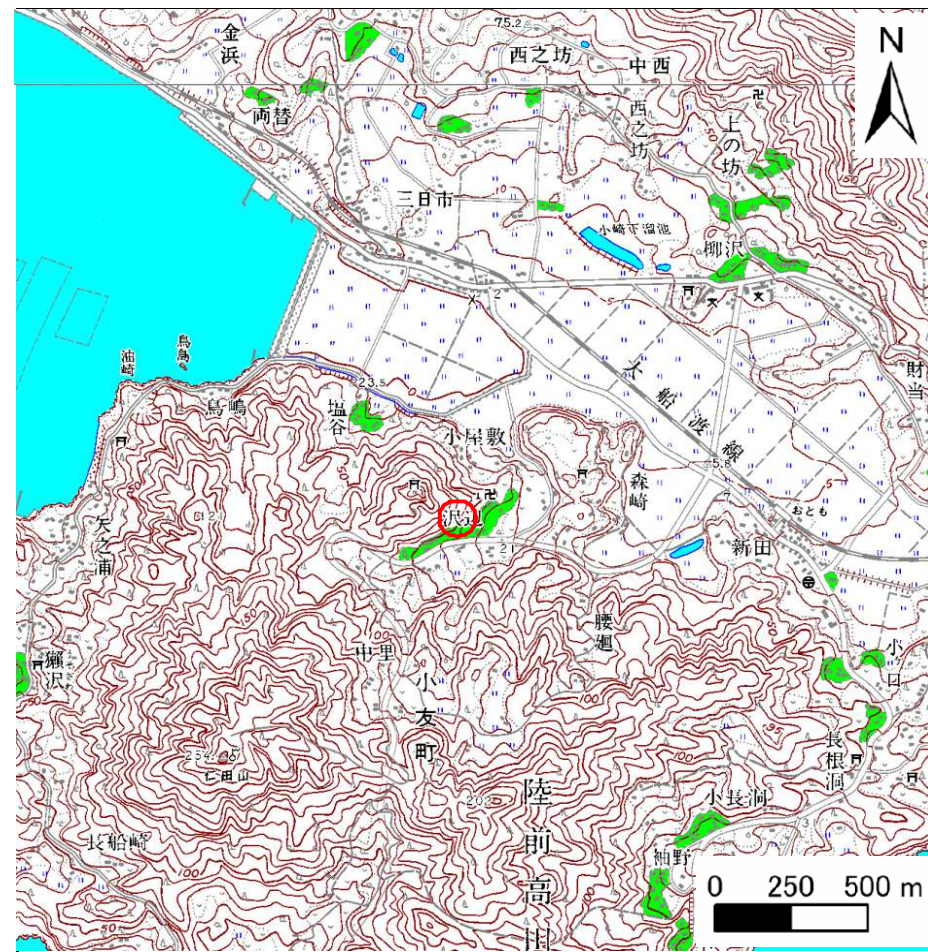
土砂災害防止に関する基礎調査(急傾斜地の崩壊)

表紙 概況、位置図

自然現象の種類	急傾斜地の崩壊
箇所番号	177A1004
箇所名	沢辺
所在地	陸前高田市小友町沢辺
調査機関	大船渡地方振興局土木部



概況図(S=1:200,000)



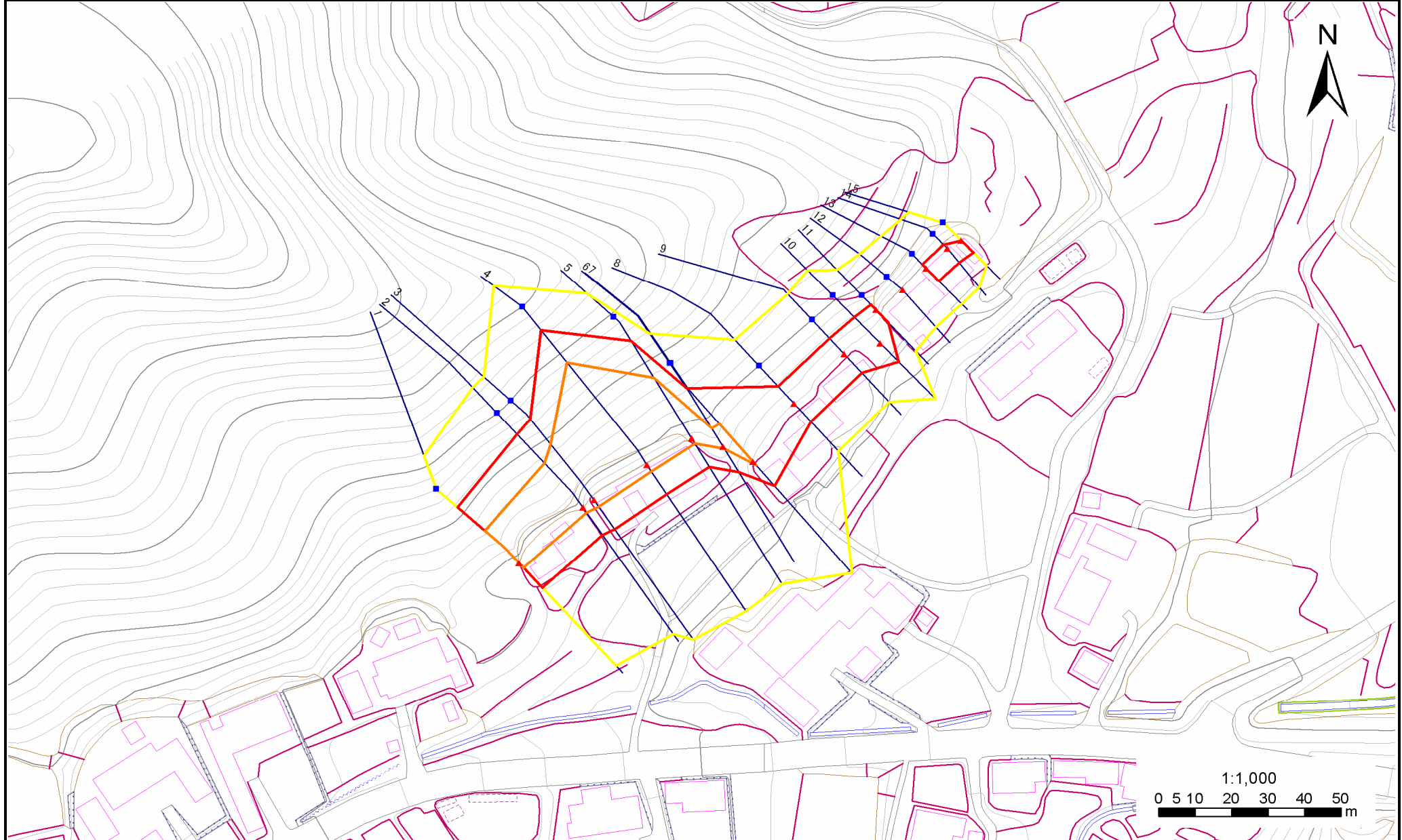
位置図(S=1:25,000)

急傾斜地の崩壊区域調書

様式3-1 危害のおそれのある土地、著しい危害のおそれのある土地の設定図

調査年度 平成19年度

急傾斜地の位置 箇所番号 177A1004 箇所名 沢辺 所在地 陸前高田市小友町沢辺



- | | | | | |
|----|------|--------|---------------------|--|
| 凡例 | ■ 上端 | — 横断測線 | — 危害のおそれのある土地の区域 | — 土石等の移動による力が100kN/m ² を超える範囲 |
| | ▲ 下端 | | — 著しい危害のおそれのある土地の区域 | — 土石等の堆積高が3mを超える範囲 |

急傾斜地の崩壊区域調査

様式3-2 建築物に作用すると想定される衝撃に関する事項(1/1)

調査年度	平成19年度
------	--------

急傾斜地の位置		箇所番号 <i>177A1004</i>			箇所名 <i>沢辺</i>				所在地 <i>陸前高田市小友町沢辺</i>							
横断 測線 番号	急傾斜地の下端に隣接する土地								急傾斜地内							
	土石等の移動の高さと力の大きさ				土石等の堆積高さとの大きさ				土石等の移動の高さと力の大きさ				土石等の堆積高さとの大きさ			
	区分	高さ (m)	下端からの距離 (m)	力の大きさ (kN/m ²)	区分	下端からの水平 距離(m)	高さ (m)	力の大きさ (kN/m ²)	区分	高さ (m)	上端からの比高 (m)	力の大きさ (kN/m ²)	区分	上端からの比高 (m)	高さ (m)	力の大きさ (kN/m ²)
1	100kN/m ² を超える	1.00	0.00 ~ 1.69	125.88	3mを超える	- ~ -	-	-	100kN/m ² を超える	1.00	11.37 ~ 19.81	125.88	3mを超える	- ~ -	-	-
	それ以外	1.00	1.69 ~ 9.47	100.00	それ以外	0.00 ~ 9.47	2.18	11.45	それ以外	1.00	5.00 ~ 11.37	100.00	それ以外	5.00 ~ 19.81	2.18	11.45
2	100kN/m ² を超える	1.00	0.00 ~ 1.71	126.14	3mを超える	- ~ -	-	-	100kN/m ² を超える	1.00	11.81 ~ 21.94	126.14	3mを超える	- ~ -	-	-
	それ以外	1.00	1.71 ~ 9.49	100.00	それ以外	0.00 ~ 9.49	2.45	12.84	それ以外	1.00	5.00 ~ 11.81	100.00	それ以外	5.00 ~ 21.94	2.45	12.84
3	100kN/m ² を超える	1.00	0.00 ~ 2.31	135.96	3mを超える	- ~ -	-	-	100kN/m ² を超える	1.00	11.04 ~ 24.21	135.96	3mを超える	- ~ -	-	-
	それ以外	1.00	2.31 ~ 10.09	100.00	それ以外	0.00 ~ 10.09	2.53	13.28	それ以外	1.00	5.00 ~ 11.04	100.00	それ以外	5.00 ~ 24.21	2.53	13.28
4	100kN/m ² を超える	1.00	0.00 ~ 2.20	134.16	3mを超える	- ~ -	-	-	100kN/m ² を超える	1.00	12.02 ~ 34.11	134.16	3mを超える	- ~ -	-	-
	それ以外	1.00	2.20 ~ 9.98	100.00	それ以外	0.00 ~ 9.98	2.84	14.87	それ以外	1.00	5.00 ~ 12.02	100.00	それ以外	5.00 ~ 34.11	2.84	14.87
5	100kN/m ² を超える	1.00	0.00 ~ 1.70	125.97	3mを超える	- ~ -	-	-	100kN/m ² を超える	1.00	12.26 ~ 24.25	125.97	3mを超える	- ~ -	-	-
	それ以外	1.00	1.70 ~ 9.48	100.00	それ以外	0.00 ~ 9.48	2.42	12.67	それ以外	1.00	5.00 ~ 12.26	100.00	それ以外	5.00 ~ 24.25	2.42	12.67
6	100kN/m ² を超える	1.00	0.00 ~ 0.71	110.53	3mを超える	- ~ -	-	-	100kN/m ² を超える	1.00	12.69 ~ 16.24	110.53	3mを超える	- ~ -	-	-
	それ以外	1.00	0.71 ~ 8.49	100.00	それ以外	0.00 ~ 8.49	2.10	11.00	それ以外	1.00	5.00 ~ 12.69	100.00	それ以外	5.00 ~ 16.24	2.10	11.00
7	100kN/m ² を超える	1.00	0.00 ~ 1.28	119.43	3mを超える	- ~ -	-	-	100kN/m ² を超える	1.00	12.69 ~ 20.97	119.43	3mを超える	- ~ -	-	-
	それ以外	1.00	1.28 ~ 9.07	100.00	それ以外	0.00 ~ 9.07	2.39	12.54	それ以外	1.00	5.00 ~ 12.69	100.00	それ以外	5.00 ~ 20.97	2.39	12.54
8	100kN/m ² を超える	-	- ~ -	-	3mを超える	- ~ -	-	-	100kN/m ² を超える	-	- ~ -	-	3mを超える	- ~ -	-	-
	それ以外	1.00	0.00 ~ 6.98	88.52	それ以外	0.00 ~ 0.00	1.63	8.54	それ以外	1.00	5.00 ~ 9.16	88.52	それ以外	5.00 ~ 9.16	1.63	8.54
9	100kN/m ² を超える	-	- ~ -	-	3mを超える	- ~ -	-	-	100kN/m ² を超える	-	- ~ -	-	3mを超える	- ~ -	-	-
	それ以外	1.00	0.00 ~ 7.16	90.99	それ以外	0.00 ~ 0.00	1.69	8.85	それ以外	1.00	5.00 ~ 9.19	90.99	それ以外	5.00 ~ 9.19	1.69	8.85
10	100kN/m ² を超える	-	- ~ -	-	3mを超える	- ~ -	-	-	100kN/m ² を超える	-	- ~ -	-	3mを超える	- ~ -	-	-
	それ以外	1.00	0.00 ~ 7.31	93.15	それ以外	0.00 ~ 7.31	1.93	10.13	それ以外	1.00	5.00 ~ 10.96	93.15	それ以外	5.00 ~ 10.96	1.93	10.13
11	100kN/m ² を超える	-	- ~ -	-	3mを超える	- ~ -	-	-	100kN/m ² を超える	-	- ~ -	-	3mを超える	- ~ -	-	-
	それ以外	1.00	0.00 ~ 4.89	60.93	それ以外	0.00 ~ 4.89	2.26	11.83	それ以外	1.00	5.00 ~ 8.00	60.93	それ以外	5.00 ~ 8.00	2.26	11.83
12	100kN/m ² を超える	-	- ~ -	-	3mを超える	- ~ -	-	-	100kN/m ² を超える	-	- ~ -	-	3mを超える	- ~ -	-	-
	それ以外	-	- ~ -	-	それ以外	- ~ -	-	-	それ以外	-	- ~ -	-	それ以外	- ~ -	-	-
13	100kN/m ² を超える	-	- ~ -	-	3mを超える	- ~ -	-	-	100kN/m ² を超える	-	- ~ -	-	3mを超える	- ~ -	-	-
	それ以外	1.00	0.00 ~ 4.96	61.85	それ以外	0.00 ~ 4.96	2.14	11.22	それ以外	1.00	5.00 ~ 7.00	61.85	それ以外	5.00 ~ 7.00	2.14	11.22
14	100kN/m ² を超える	-	- ~ -	-	3mを超える	- ~ -	-	-	100kN/m ² を超える	-	- ~ -	-	3mを超える	- ~ -	-	-
	それ以外	1.00	0.00 ~ 5.04	62.75	それ以外	0.00 ~ 5.04	2.12	11.14	それ以外	1.00	5.00 ~ 7.00	62.75	それ以外	5.00 ~ 7.00	2.12	11.14
15	100kN/m ² を超える	-	- ~ -	-	3mを超える	- ~ -	-	-	100kN/m ² を超える	-	- ~ -	-	3mを超える	- ~ -	-	-
	それ以外	1.00	0.00 ~ 4.77	59.44	それ以外	0.00 ~ 0.00	1.70	8.91	それ以外	1.00	5.00 ~ 5.00	59.44	それ以外	5.00 ~ 5.00	1.70	8.91