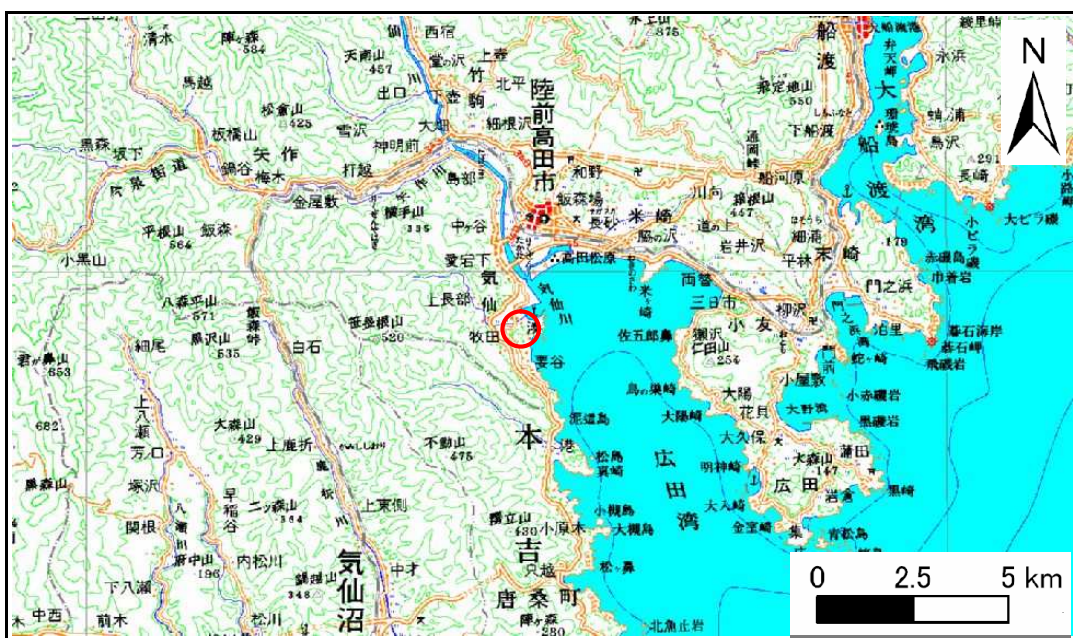


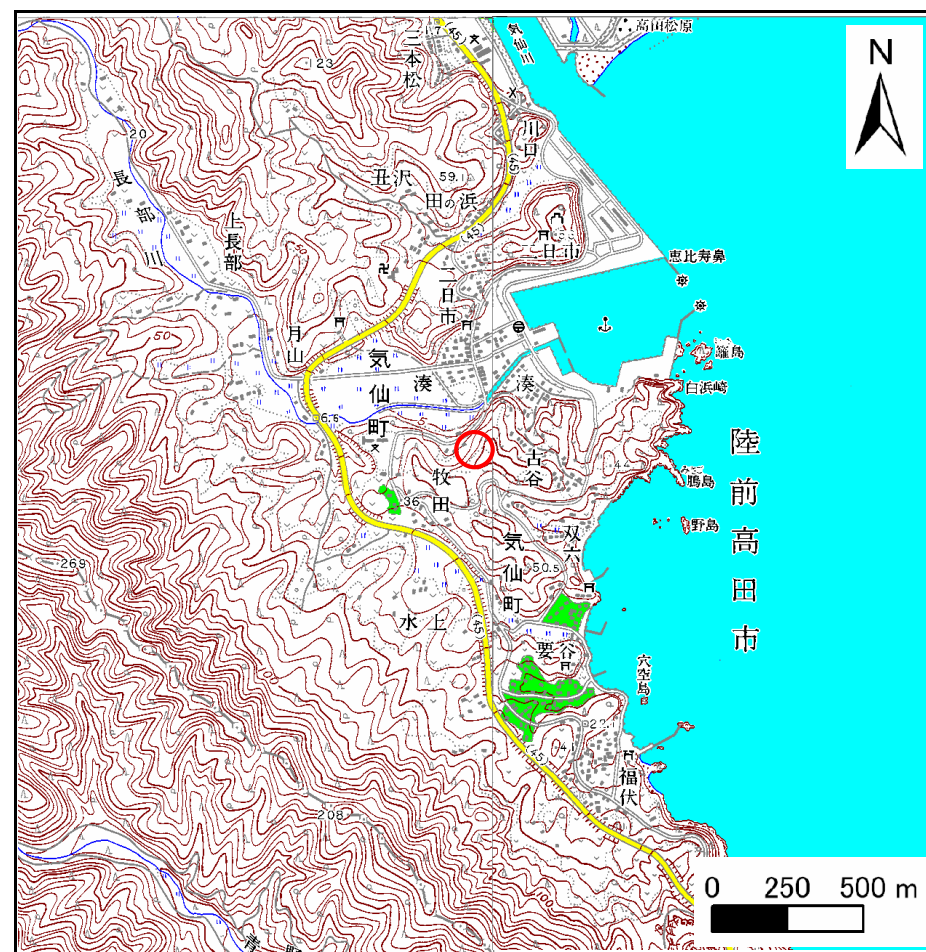
# 土砂災害防止に関する基礎調査(急傾斜地の崩壊)

表紙 概況、位置図

自然現象の種類	急傾斜地の崩壊
箇所番号	176D1001
箇所名	上長部-15
所在地	陸前高田市気仙町上長部
調査機関	大船渡地方振興局土木部



概況図(S=1:200,000)



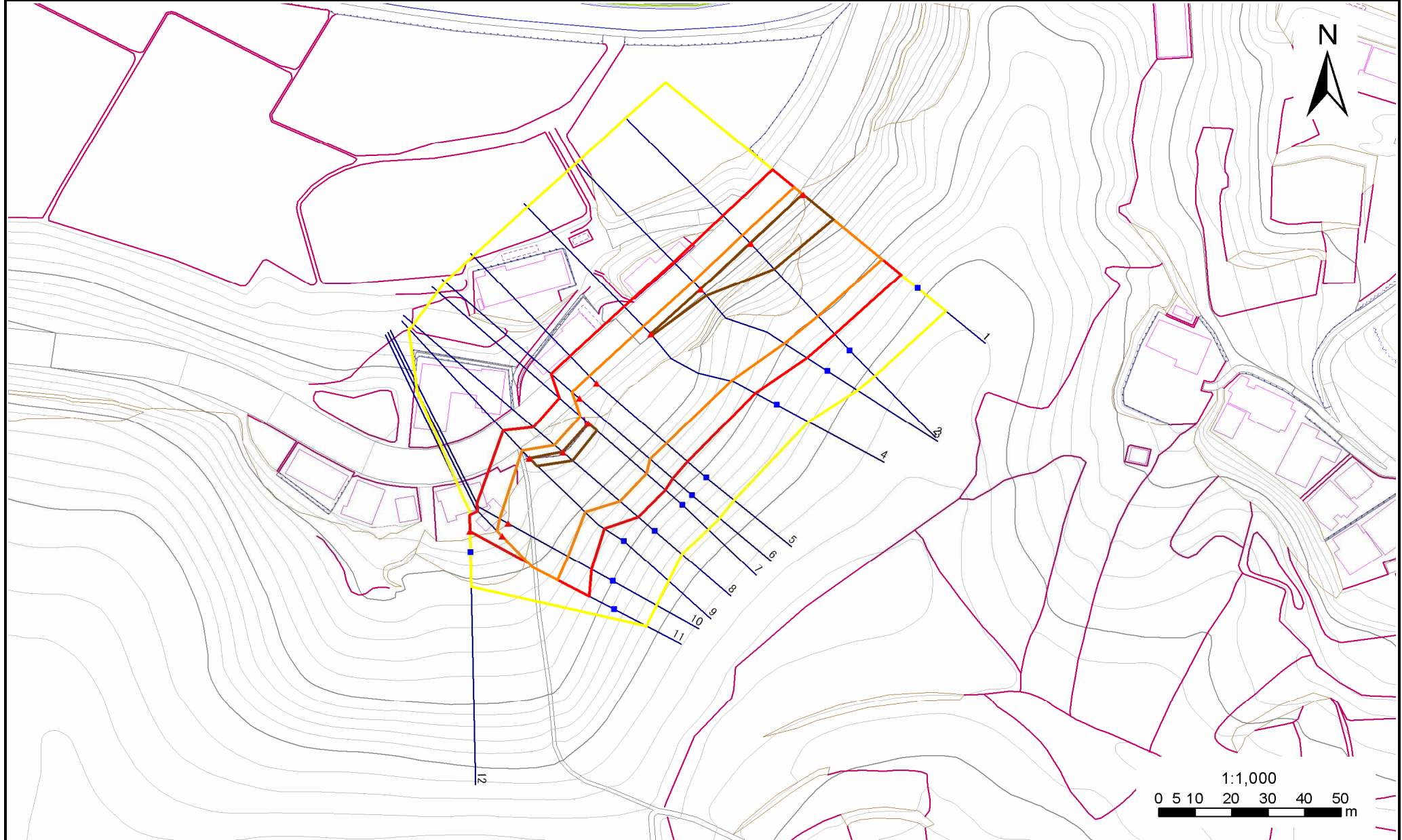
位置図(S=1:25,000)

# 急傾斜地の崩壊区域調書

様式3-1 危害のおそれのある土地、著しい危害のおそれのある土地の設定図

調査年度 平成19年度

急傾斜地の位置 箇所番号 176D1001 箇所名 上長部-15 所在地 陸前高田市気仙町上長部



- |    |      |        |                     |  |
|----|------|--------|---------------------|--|
| 凡例 | ■ 上端 | — 横断測線 | — 危害のおそれのある土地の区域    | — 土石等の移動による力が100kN/m <sup>2</sup> を超える範囲 |
|    | ▲ 下端 |        | — 著しい危害のおそれのある土地の区域 | — 土石等の堆積高が3mを超える範囲                       |

## 急傾斜地の崩壊区域調査

様式3-2 建築物に作用すると想定される衝撃に関する事項(1/1)

調査年度	平成19年度
------	--------

急傾斜地の位置		176DI001			箇所名		上長部-15		所在地		陸前高田市気仙町上長部					
横断 測線 番号	急傾斜地の下端に隣接する土地								急傾斜地内							
	土石等の移動の高さと力の大きさ				土石等の堆積高さとの大きさ				土石等の移動の高さと力の大きさ				土石等の堆積高さとの大きさ			
	区分	高さ (m)	下端からの距離 (m)	力の大きさ (kN/m <sup>2</sup> )	区分	下端からの水平 距離(m)	高さ (m)	力の大きさ (kN/m <sup>2</sup> )	区分	高さ (m)	上端からの比高 (m)	力の大きさ (kN/m <sup>2</sup> )	区分	上端からの比高 (m)	高さ (m)	力の大きさ (kN/m <sup>2</sup> )
1	100kN/m <sup>2</sup> を超える	1.00	0.00 ~ 3.51	156.69	3mを超える	0.00 ~ 0.42	3.23	16.94	100kN/m <sup>2</sup> を超える	1.00	10.58 ~ 33.73	156.69	3mを超える	25.00 ~ 33.73	3.23	16.94
	それ以外	1.00	3.51 ~ 11.30	100.00	それ以外	0.42 ~ 11.30	3.00	15.73	それ以外	1.00	5.00 ~ 10.58	100.00	それ以外	5.00 ~ 25.00	3.00	15.73
2	100kN/m <sup>2</sup> を超える	1.00	0.00 ~ 3.43	155.25	3mを超える	0.00 ~ 0.37	3.20	16.78	100kN/m <sup>2</sup> を超える	1.00	10.54 ~ 32.71	155.25	3mを超える	25.00 ~ 32.71	3.20	16.78
	それ以外	1.00	3.43 ~ 11.22	100.00	それ以外	0.37 ~ 11.22	3.00	15.73	それ以外	1.00	5.00 ~ 10.54	100.00	それ以外	5.00 ~ 25.00	3.00	15.73
3	100kN/m <sup>2</sup> を超える	1.00	0.00 ~ 3.20	151.23	3mを超える	0.00 ~ 0.20	3.10	16.27	100kN/m <sup>2</sup> を超える	1.00	10.56 ~ 31.65	151.23	3mを超える	30.00 ~ 31.65	3.10	16.27
	それ以外	1.00	3.20 ~ 10.99	100.00	それ以外	0.20 ~ 10.99	3.00	15.73	それ以外	1.00	5.00 ~ 10.56	100.00	それ以外	5.00 ~ 30.00	3.00	15.73
4	100kN/m <sup>2</sup> を超える	1.00	0.00 ~ 3.12	149.79	3mを超える	0.00 ~ 0.19	3.09	16.23	100kN/m <sup>2</sup> を超える	1.00	10.57 ~ 30.29	149.79	3mを超える	30.00 ~ 30.29	3.09	16.23
	それ以外	1.00	3.12 ~ 10.91	100.00	それ以外	0.19 ~ 10.91	3.00	15.73	それ以外	1.00	5.00 ~ 10.57	100.00	それ以外	5.00 ~ 30.00	3.00	15.73
5	100kN/m <sup>2</sup> を超える	1.00	0.00 ~ 2.96	147.07	3mを超える	- ~ -	-	-	100kN/m <sup>2</sup> を超える	1.00	10.64 ~ 29.10	147.07	3mを超える	- ~ -	-	-
	それ以外	1.00	2.96 ~ 10.75	100.00	それ以外	0.00 ~ 10.75	2.95	15.48	それ以外	1.00	5.00 ~ 10.64	100.00	それ以外	5.00 ~ 29.10	2.95	15.48
6	100kN/m <sup>2</sup> を超える	1.00	0.00 ~ 2.80	144.19	3mを超える	- ~ -	-	-	100kN/m <sup>2</sup> を超える	1.00	10.78 ~ 28.76	144.19	3mを超える	- ~ -	-	-
	それ以外	1.00	2.80 ~ 10.58	100.00	それ以外	0.00 ~ 10.58	2.90	15.23	それ以外	1.00	5.00 ~ 10.78	100.00	それ以外	5.00 ~ 28.76	2.90	15.23
7	100kN/m <sup>2</sup> を超える	1.00	0.00 ~ 3.10	149.40	3mを超える	0.00 ~ 0.13	3.07	16.09	100kN/m <sup>2</sup> を超える	1.00	10.53 ~ 27.40	149.40	3mを超える	25.00 ~ 27.40	3.07	16.09
	それ以外	1.00	3.10 ~ 10.88	100.00	それ以外	0.13 ~ 10.88	3.00	15.73	それ以外	1.00	5.00 ~ 10.53	100.00	それ以外	5.00 ~ 25.00	3.00	15.73
8	100kN/m <sup>2</sup> を超える	1.00	0.00 ~ 3.20	151.12	3mを超える	0.00 ~ 0.23	3.13	16.42	100kN/m <sup>2</sup> を超える	1.00	10.59 ~ 27.90	151.12	3mを超える	25.00 ~ 27.90	3.13	16.42
	それ以外	1.00	3.20 ~ 10.98	100.00	それ以外	0.23 ~ 10.98	3.00	15.73	それ以外	1.00	5.00 ~ 10.59	100.00	それ以外	5.00 ~ 25.00	3.00	15.73
9	100kN/m <sup>2</sup> を超える	1.00	0.00 ~ 3.07	148.88	3mを超える	0.00 ~ 0.09	3.05	15.99	100kN/m <sup>2</sup> を超える	1.00	10.53 ~ 27.35	148.88	3mを超える	25.00 ~ 27.35	3.05	15.99
	それ以外	1.00	3.07 ~ 10.85	100.00	それ以外	0.09 ~ 10.85	3.00	15.73	それ以外	1.00	5.00 ~ 10.53	100.00	それ以外	5.00 ~ 25.00	3.00	15.73
10	100kN/m <sup>2</sup> を超える	1.00	0.00 ~ 2.77	143.73	3mを超える	- ~ -	-	-	100kN/m <sup>2</sup> を超える	1.00	10.56 ~ 24.68	143.73	3mを超える	- ~ -	-	-
	それ以外	1.00	2.77 ~ 10.55	100.00	それ以外	0.00 ~ 10.55	2.66	13.97	それ以外	1.00	5.00 ~ 10.56	100.00	それ以外	5.00 ~ 24.68	2.66	13.97
11	100kN/m <sup>2</sup> を超える	1.00	0.00 ~ 2.13	132.99	3mを超える	- ~ -	-	-	100kN/m <sup>2</sup> を超える	1.00	11.32 ~ 24.10	132.99	3mを超える	- ~ -	-	-
	それ以外	1.00	2.13 ~ 9.91	100.00	それ以外	0.00 ~ 9.91	2.49	13.08	それ以外	1.00	5.00 ~ 11.32	100.00	それ以外	5.00 ~ 24.10	2.49	13.08
12	100kN/m <sup>2</sup> を超える	-	- ~ -	-	3mを超える	- ~ -	-	-	100kN/m <sup>2</sup> を超える	-	- ~ -	-	3mを超える	- ~ -	-	-
	それ以外	1.00	0.00 ~ 4.69	58.43	それ以外	0.00 ~ 4.69	1.83	9.60	それ以外	1.00	5.00 ~ 5.00	58.43	それ以外	5.00 ~ 5.00	1.83	9.60
	100kN/m <sup>2</sup> を超える		~		3mを超える	~			100kN/m <sup>2</sup> を超える		~		3mを超える	~		
	それ以外		~		それ以外	~			それ以外		~		それ以外	~		
	100kN/m <sup>2</sup> を超える		~		3mを超える	~			100kN/m <sup>2</sup> を超える		~		3mを超える	~		
	それ以外		~		それ以外	~			それ以外		~		それ以外	~		
	100kN/m <sup>2</sup> を超える		~		3mを超える	~			100kN/m <sup>2</sup> を超える		~		3mを超える	~		
	それ以外		~		それ以外	~			それ以外		~		それ以外	~		