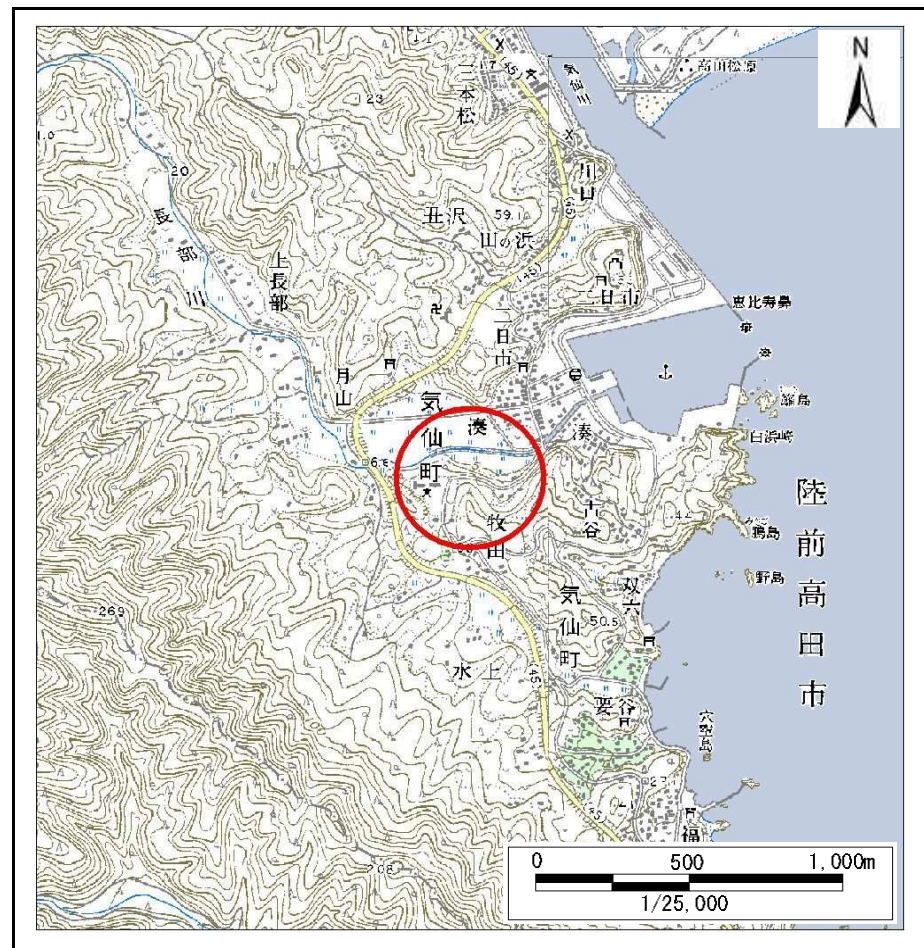


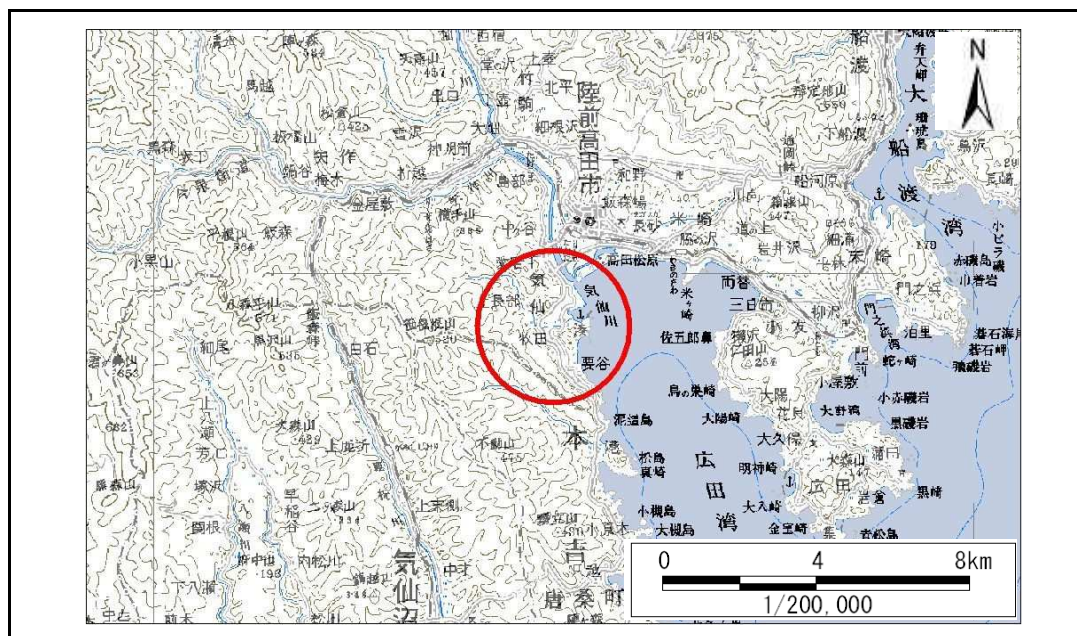
土砂災害防止に関する基礎調査(急傾斜地の崩壊)

表紙 概況、位置図

自然現象の種類	急傾斜地の崩壊
箇所番号	176C1002
箇所名	牧田-8
所在地	陸前高田市気仙町字牧田
調査機関	沿岸広域振興局土木部大船渡土木センター



概況図(S=1:25,000)



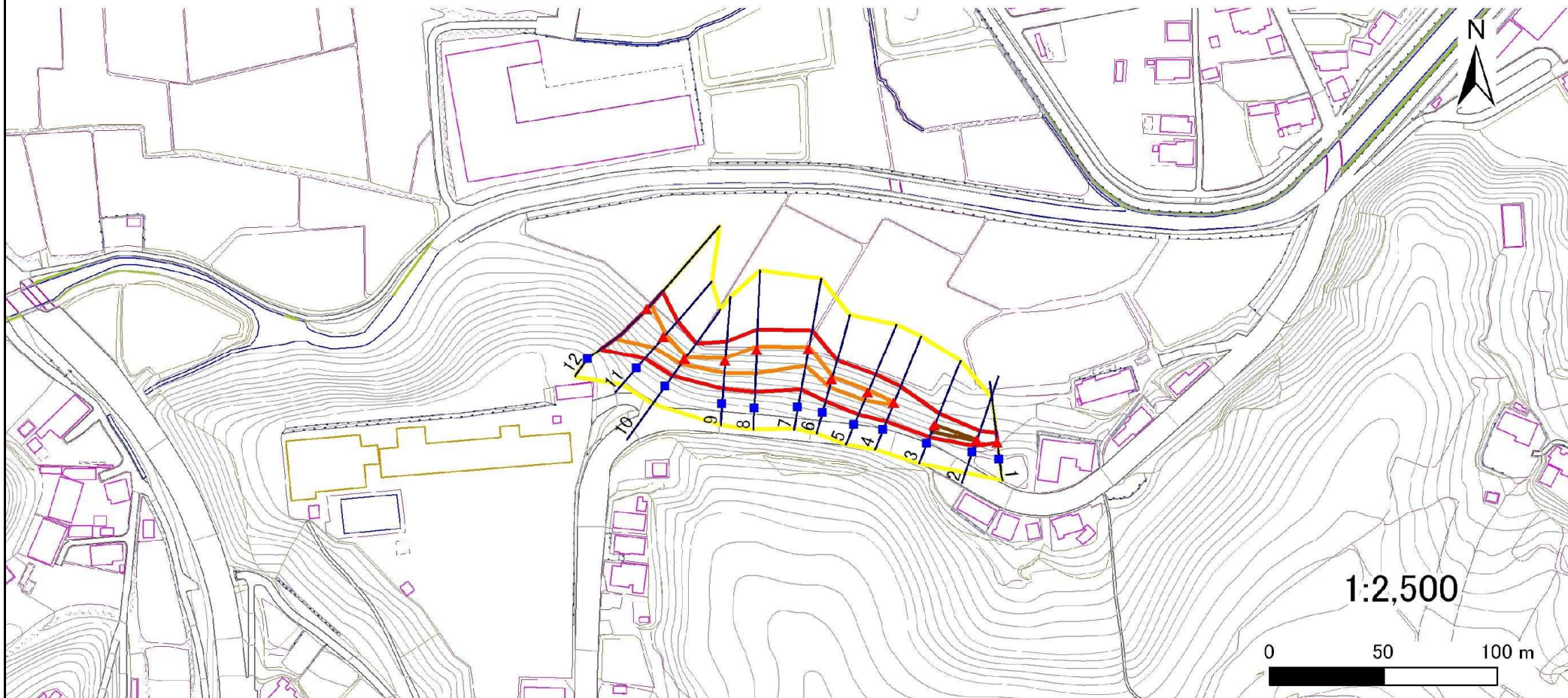
位置図(S=1:200,000)

急傾斜地の崩壊区域調書

様式3-1 危害のおそれのある土地、著しい危害のおそれのある土地の設定図

調査年度 平成22年度

急傾斜地の位置	箇所番号	176C1002	箇所名	牧田-8	所在地	陸前高田市気仙町字牧田
---------	------	----------	-----	------	-----	-------------



1:2,500



凡例	■ 上端	— 横断測線	■ 危害のおそれのある土地の区域	■ 土石等の移動による力が100kN/m ² を超える範囲
	▲ 下端		■ 著しい危害のおそれのある土地の区域	■ 土石等の堆積高が3mを超える範囲

急傾斜地の崩壊区域調書

様式3-1 危害のおそれのある土地、著しい危害のおそれのある土地の設定図

調査年度

平成22年度

急傾斜地の位置

箇所番号

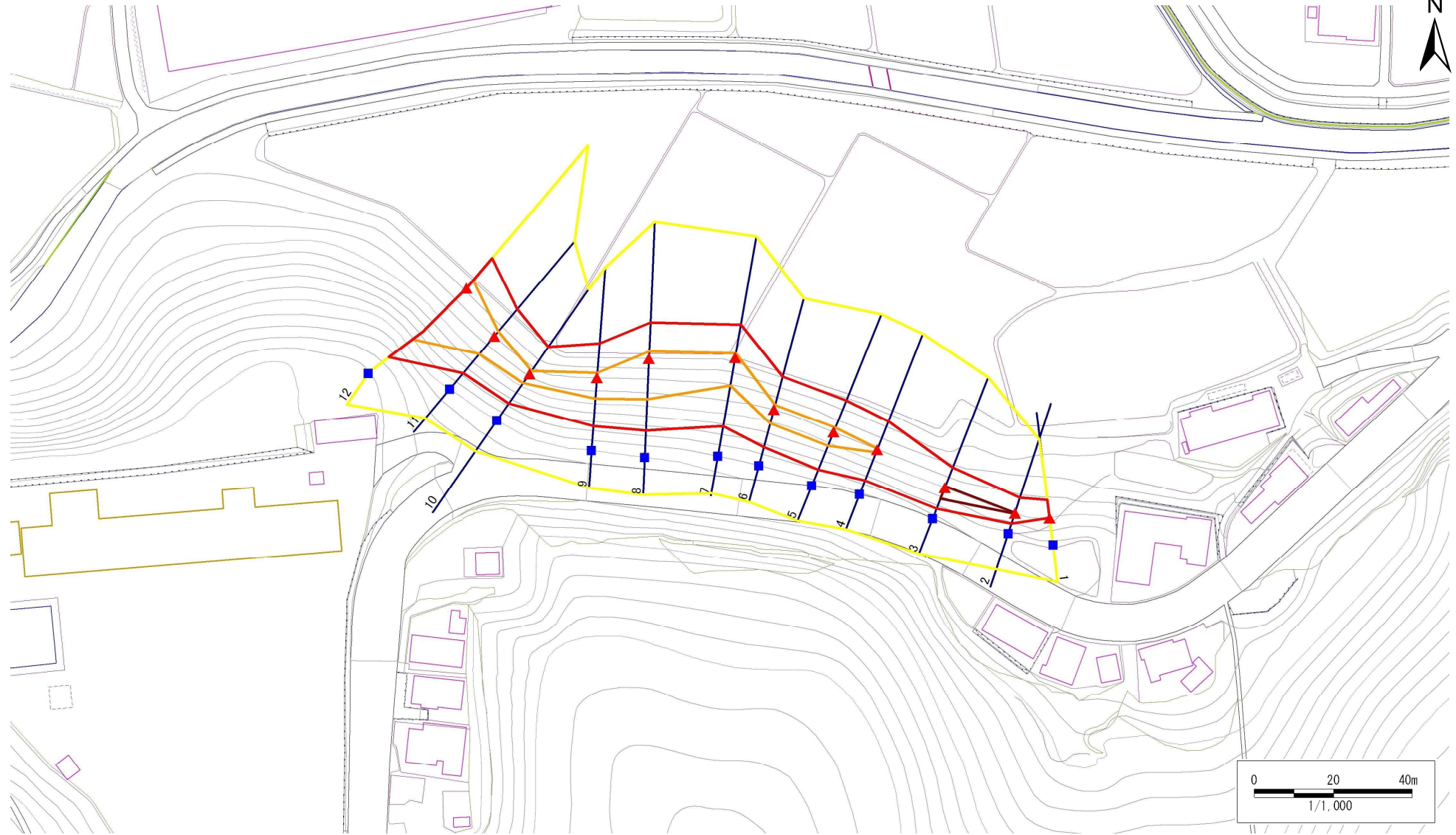
176C1002

箇所名

牧田-8

所在地

陸前高田市気仙町字牧田



凡例

- 上端
- ▲ 下端

— 横断測線

- ▭ 危害のおそれのある土地の区域
- ▭ 著しい危害のおそれのある土地の区域

- ▭ 土石等の移動による力が 100kN/m^2 を超える範囲
- ▭ 土石等の堆積高が 3m を超える範囲

急傾斜地の崩壊区域調査

様式3-2 建築物に作用すると想定される衝撃に関する事項(1/1)

調査年度

平成22年度

急傾斜地の位置		箇所番号		箇所名		所在地										
		176C1002		牧田-8		陸前高田市気仙町字牧田										
横断 測線 番号	急傾斜地の下端に隣接する土地								急傾斜地内							
	土石等の移動の高さと力の大きさ				土石等の堆積高さとの大きさ				土石等の移動の高さと力の大きさ				土石等の堆積高さとの大きさ			
	区分	高さ (m)	下端からの距離 (m)	力の大きさ (kN/m ²)	区分	下端からの水平 距離(m)	高さ (m)	力の大きさ (kN/m ²)	区分	高さ (m)	上端からの比高 (m)	力の大きさ (kN/m ²)	区分	上端からの比高 (m)	高さ (m)	力の大きさ (kN/m ²)
1	100kN/m ² を超える	-	- ~ -	-	3mを超える	- ~ -	-	-	100kN/m ² を超える	-	- ~ -	-	3mを超える	- ~ -	-	-
	それ以外	1.00	0.00 ~ 4.77	59.40	それ以外	0.00 ~ 0.00	1.69	9.06	それ以外	1.00	5.00 ~ 5.00	59.40	それ以外	5.00 ~ 5.00	1.69	9.06
2	100kN/m ² を超える	-	- ~ -	-	3mを超える	0.00 ~ 0.11	3.12	16.67	100kN/m ² を超える	-	- ~ -	-	3mを超える	10.00 ~ 10.35	3.12	16.67
	それ以外	1.00	0.00 ~ 4.27	53.32	それ以外	0.11 ~ 4.27	3.00	16.05	それ以外	1.00	5.00 ~ 10.35	53.32	それ以外	5.00 ~ 10.00	3.00	16.05
3	100kN/m ² を超える	-	- ~ -	-	3mを超える	0.00 ~ 0.35	3.36	18.01	100kN/m ² を超える	-	- ~ -	-	3mを超える	10.00 ~ 15.77	3.36	18.01
	それ以外	1.00	0.00 ~ 5.71	71.33	それ以外	0.35 ~ 5.71	3.00	16.05	それ以外	1.00	5.00 ~ 15.77	71.33	それ以外	5.00 ~ 10.00	3.00	16.05
4	100kN/m ² を超える	1.00	0.00 ~ 0.27	103.99	3mを超える	- ~ -	-	-	100kN/m ² を超える	1.00	15.34 ~ 16.49	103.99	3mを超える	- ~ -	-	-
	それ以外	1.00	0.27 ~ 8.06	100.00	それ以外	0.00 ~ 8.06	2.94	15.71	それ以外	1.00	5.00 ~ 15.34	100.00	それ以外	5.00 ~ 16.49	2.94	15.71
5	100kN/m ² を超える	1.00	0.00 ~ 1.19	117.93	3mを超える	- ~ -	-	-	100kN/m ² を超える	1.00	12.49 ~ 16.86	117.93	3mを超える	- ~ -	-	-
	それ以外	1.00	1.19 ~ 8.97	100.00	それ以外	0.00 ~ 8.97	2.74	14.65	それ以外	1.00	5.00 ~ 12.49	100.00	それ以外	5.00 ~ 16.86	2.74	14.65
6	100kN/m ² を超える	1.00	0.00 ~ 1.16	117.55	3mを超える	- ~ -	-	-	100kN/m ² を超える	1.00	11.48 ~ 15.29	117.55	3mを超える	- ~ -	-	-
	それ以外	1.00	1.16 ~ 8.95	100.00	それ以外	0.00 ~ 8.95	2.63	14.06	それ以外	1.00	5.00 ~ 11.48	100.00	それ以外	5.00 ~ 15.29	2.63	14.06
7	100kN/m ² を超える	1.00	0.00 ~ 1.06	115.90	3mを超える	- ~ -	-	-	100kN/m ² を超える	1.00	11.71 ~ 16.40	115.90	3mを超える	- ~ -	-	-
	それ以外	1.00	1.06 ~ 8.84	100.00	それ以外	0.00 ~ 8.84	2.15	11.53	それ以外	1.00	5.00 ~ 11.71	100.00	それ以外	5.00 ~ 16.40	2.15	11.53
8	100kN/m ² を超える	1.00	0.00 ~ 1.82	128.04	3mを超える	- ~ -	-	-	100kN/m ² を超える	1.00	10.76 ~ 18.28	128.04	3mを超える	- ~ -	-	-
	それ以外	1.00	1.82 ~ 9.61	100.00	それ以外	0.00 ~ 9.61	2.27	12.14	それ以外	1.00	5.00 ~ 10.76	100.00	それ以外	5.00 ~ 18.28	2.27	12.14
9	100kN/m ² を超える	1.00	0.00 ~ 1.30	119.72	3mを超える	- ~ -	-	-	100kN/m ² を超える	1.00	10.53 ~ 14.76	119.72	3mを超える	- ~ -	-	-
	それ以外	1.00	1.30 ~ 9.09	100.00	それ以外	0.00 ~ 9.09	2.17	11.62	それ以外	1.00	5.00 ~ 10.53	100.00	それ以外	5.00 ~ 14.76	2.17	11.62
10	100kN/m ² を超える	1.00	0.00 ~ 0.91	113.66	3mを超える	- ~ -	-	-	100kN/m ² を超える	1.00	10.98 ~ 13.71	113.66	3mを超える	- ~ -	-	-
	それ以外	1.00	0.91 ~ 8.70	100.00	それ以外	0.00 ~ 8.70	2.34	12.55	それ以外	1.00	5.00 ~ 10.98	100.00	それ以外	5.00 ~ 13.71	2.34	12.55
11	100kN/m ² を超える	1.00	0.00 ~ 1.65	125.24	3mを超える	- ~ -	-	-	100kN/m ² を超える	1.00	10.91 ~ 16.52	125.24	3mを超える	- ~ -	-	-
	それ以外	1.00	1.65 ~ 9.43	100.00	それ以外	0.00 ~ 9.43	2.53	13.55	それ以外	1.00	5.00 ~ 10.91	100.00	それ以外	5.00 ~ 16.52	2.53	13.55
12	100kN/m ² を超える	1.00	0.00 ~ 2.68	142.24	3mを超える	- ~ -	-	-	100kN/m ² を超える	1.00	10.64 ~ 24.84	142.24	3mを超える	- ~ -	-	-
	それ以外	1.00	2.68 ~ 10.47	100.00	それ以外	0.00 ~ 10.47	2.62	14.04	それ以外	1.00	5.00 ~ 10.64	100.00	それ以外	5.00 ~ 24.84	2.62	14.04
	100kN/m ² を超える		~		3mを超える	~			100kN/m ² を超える		~		3mを超える	~		
	それ以外		~		それ以外	~			それ以外		~		それ以外	~		
	100kN/m ² を超える		~		3mを超える	~			100kN/m ² を超える		~		3mを超える	~		
	それ以外		~		それ以外	~			それ以外		~		それ以外	~		
	100kN/m ² を超える		~		3mを超える	~			100kN/m ² を超える		~		3mを超える	~		
	それ以外		~		それ以外	~			それ以外		~		それ以外	~		