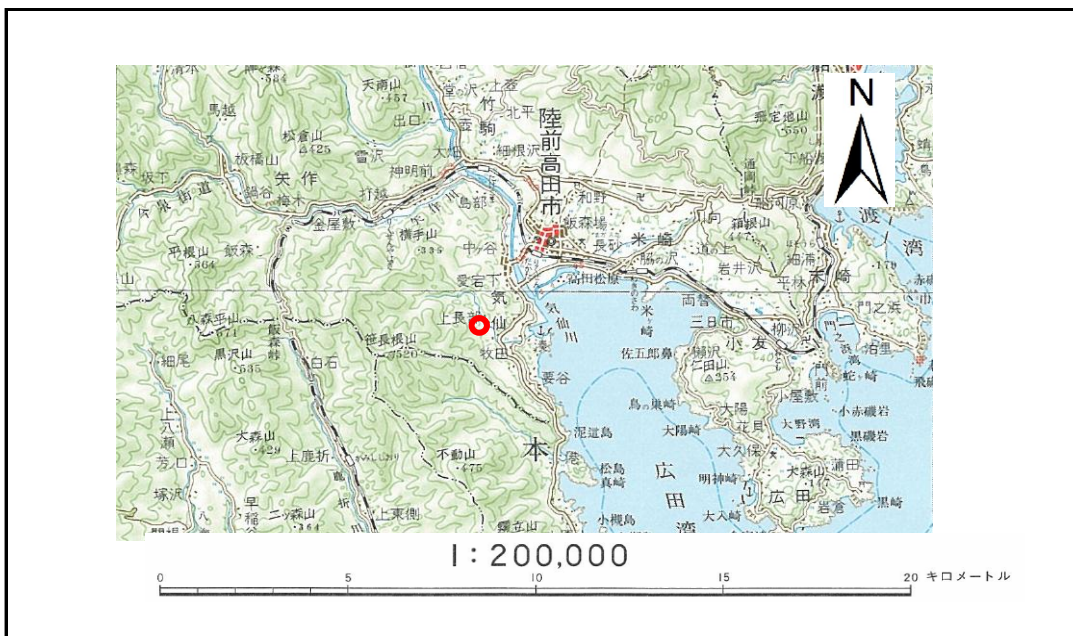


土砂災害防止に関する基礎調査(急傾斜地の崩壊)

表紙 概況、位置図

自然現象の種類	急傾斜地の崩壊
箇所番号	176B1019
箇所名	上長部-12
所在地	陸前高田市気仙町上長部
調査機関	大船渡地方振興局土木部



概況図 (S=1:200,000)



位置図 (S=1:25,000)

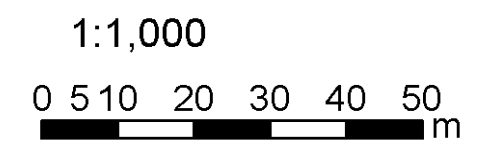
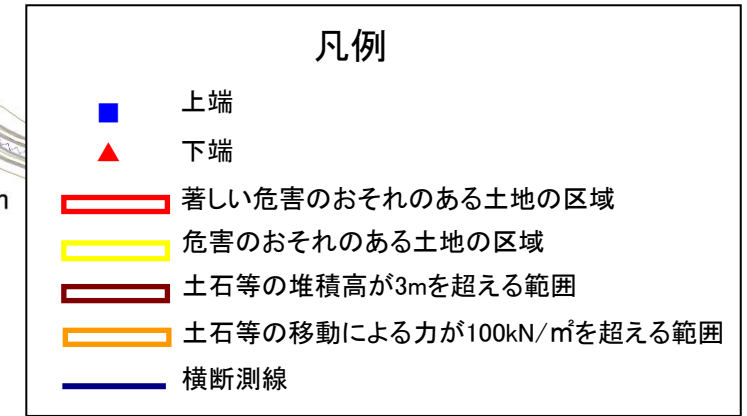
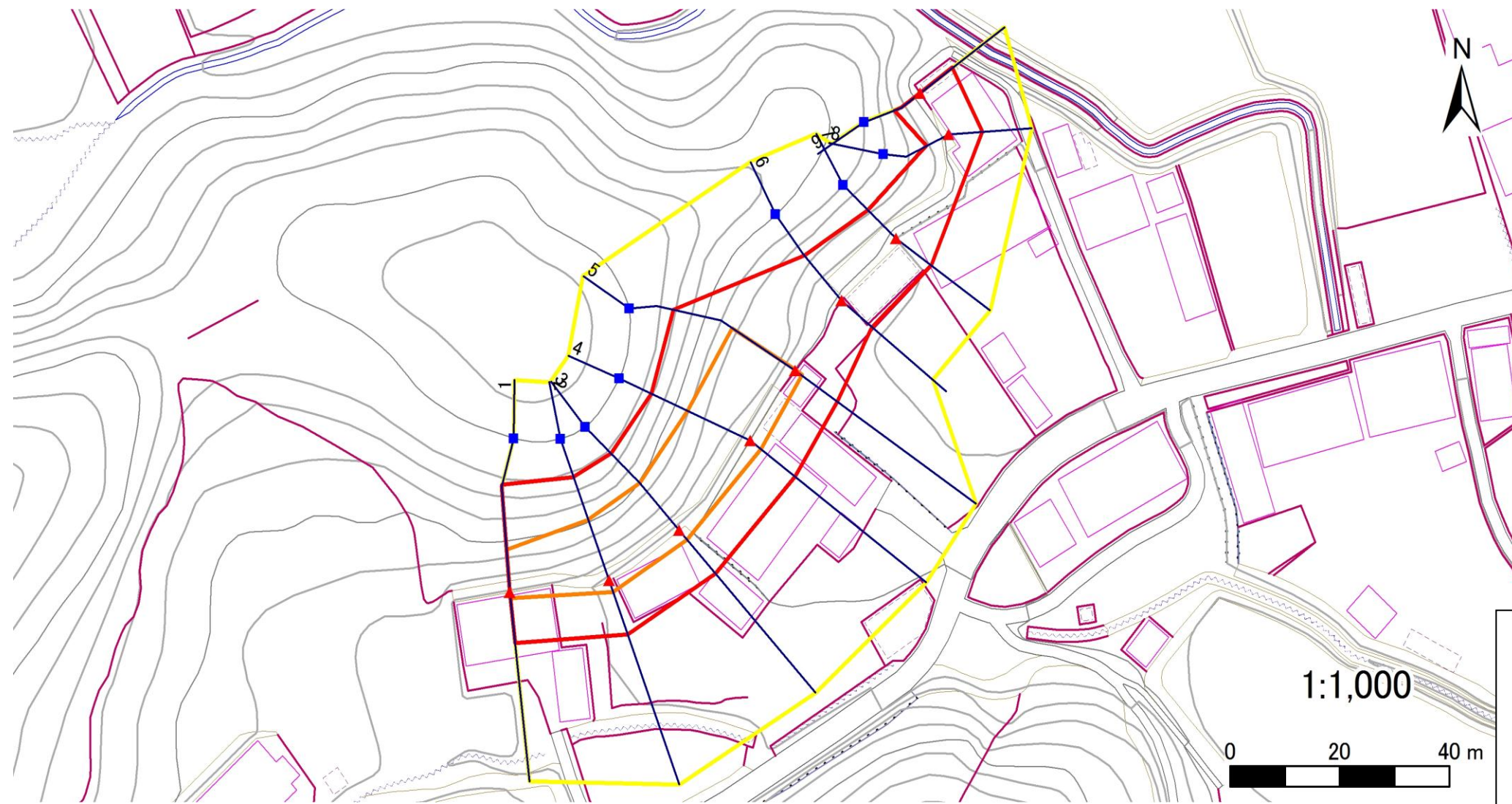
岩手県

急傾斜地の崩壊区域調書

様式3-1 危害のおそれのある土地、著しい危害のおそれのある土地の設定図

調査年度 平成16年度

急傾斜地の位置 箇所番号 176B1019 箇所名 上長部-12 所在地 陸前高田市気仙町上長部



急傾斜地の崩壊区域調書

様式3-2 建築物に作用すると想定される衝撃に関する事項 (1/1)

												調査年度	平成16年度			
急傾斜地の位置		箇所番号			176B1019		箇所名		上長部-12		所在地		陸前高田市気仙町上長部			
横断 測線 番号	急傾斜地の下端に隣接する土地								急傾斜地内							
	土石等の移動の高さと力の大きさ				土石等の堆積高さとの力の大きさ				土石等の移動の高さと力の大きさ				土石等の堆積高さとの力の大きさ			
	区分	高さ (m)	下端からの距離 (m)	力の大きさ (kN/m ²)	区分	下端からの水平 距離(m)	高さ (m)	力の大きさ (kN/m ²)	区分	高さ (m)	上端からの比高 (m)	力の大きさ (kN/m ²)	区分	上端からの比高 (m)	高さ (m)	力の大きさ (kN/m ²)
1	100kN/m ² を超える	1.00	0.00 ~ 0.99	114.94	3mを超える	- ~ -	-	-	100kN/m ² を超える	1.00	11.83 ~ 16.30	114.94	3mを超える	- ~ -	-	-
	それ以外	1.00	0.99 ~ 8.78	100.00	それ以外	0.00 ~ 8.78	2.15	11.48	それ以外	1.00	5.00 ~ 11.83	100.00	それ以外	5.00 ~ 16.30	2.15	11.48
2	100kN/m ² を超える	1.00	0.00 ~ 1.97	130.36	3mを超える	- ~ -	-	-	100kN/m ² を超える	1.00	10.63 ~ 18.60	130.36	3mを超える	- ~ -	-	-
	それ以外	1.00	1.97 ~ 9.75	100.00	それ以外	0.00 ~ 9.75	2.30	12.32	それ以外	1.00	5.00 ~ 10.63	100.00	それ以外	5.00 ~ 18.60	2.30	12.32
3	100kN/m ² を超える	1.00	0.00 ~ 2.07	132.11	3mを超える	- ~ -	-	-	100kN/m ² を超える	1.00	10.54 ~ 18.66	132.11	3mを超える	- ~ -	-	-
	それ以外	1.00	2.07 ~ 9.86	100.00	それ以外	0.00 ~ 9.86	2.35	12.59	それ以外	1.00	5.00 ~ 10.54	100.00	それ以外	5.00 ~ 18.66	2.35	12.59
4	100kN/m ² を超える	1.00	0.00 ~ 2.32	136.12	3mを超える	- ~ -	-	-	100kN/m ² を超える	1.00	10.53 ~ 20.12	136.12	3mを超える	- ~ -	-	-
	それ以外	1.00	2.32 ~ 10.10	100.00	それ以外	0.00 ~ 10.10	2.70	14.45	それ以外	1.00	5.00 ~ 10.53	100.00	それ以外	5.00 ~ 20.12	2.70	14.45
5	100kN/m ² を超える	1.00	0.00 ~ 1.49	122.68	3mを超える	- ~ -	-	-	100kN/m ² を超える	1.00	11.88 ~ 20.06	122.68	3mを超える	- ~ -	-	-
	それ以外	1.00	1.49 ~ 9.27	100.00	それ以外	0.00 ~ 9.27	2.44	13.07	それ以外	1.00	5.00 ~ 11.88	100.00	それ以外	5.00 ~ 20.06	2.44	13.07
6	100kN/m ² を超える	-	- ~ -	-	3mを超える	- ~ -	-	-	100kN/m ² を超える	-	- ~ -	-	3mを超える	- ~ -	-	-
	それ以外	1.00	0.00 ~ 7.07	89.81	それ以外	0.00 ~ 7.07	1.90	10.18	それ以外	1.00	5.00 ~ 10.69	89.81	それ以外	5.00 ~ 10.69	1.90	10.18
7	100kN/m ² を超える	1.00	0.00 ~ 0.01	100.08	3mを超える	- ~ -	-	-	100kN/m ² を超える	1.00	10.54 ~ 10.55	100.08	3mを超える	- ~ -	-	-
	それ以外	1.00	0.01 ~ 7.79	100.00	それ以外	0.00 ~ 7.79	2.21	11.80	それ以外	1.00	5.00 ~ 10.54	100.00	それ以外	5.00 ~ 10.55	2.21	11.80
8	100kN/m ² を超える	-	- ~ -	-	3mを超える	- ~ -	-	-	100kN/m ² を超える	-	- ~ -	-	3mを超える	- ~ -	-	-
	それ以外	1.00	0.00 ~ 6.06	76.01	それ以外	0.00 ~ 6.06	1.58	8.44	それ以外	1.00	5.00 ~ 7.57	76.01	それ以外	5.00 ~ 7.57	1.58	8.44
9	100kN/m ² を超える	-	- ~ -	-	3mを超える	- ~ -	-	-	100kN/m ² を超える	-	- ~ -	-	3mを超える	- ~ -	-	-
	それ以外	1.00	0.00 ~ 7.34	93.64	それ以外	0.00 ~ 7.34	1.82	9.76	それ以外	1.00	5.00 ~ 9.55	93.64	それ以外	5.00 ~ 9.55	1.82	9.76
	100kN/m ² を超える		~		3mを超える	~			100kN/m ² を超える		~		3mを超える	~		
	それ以外		~		それ以外	~			それ以外		~		それ以外	~		
	100kN/m ² を超える		~		3mを超える	~			100kN/m ² を超える		~		3mを超える	~		
	それ以外		~		それ以外	~			それ以外		~		それ以外	~		
	100kN/m ² を超える		~		3mを超える	~			100kN/m ² を超える		~		3mを超える	~		
	それ以外		~		それ以外	~			それ以外		~		それ以外	~		
	100kN/m ² を超える		~		3mを超える	~			100kN/m ² を超える		~		3mを超える	~		
	それ以外		~		それ以外	~			それ以外		~		それ以外	~		
	100kN/m ² を超える		~		3mを超える	~			100kN/m ² を超える		~		3mを超える	~		
	それ以外		~		それ以外	~			それ以外		~		それ以外	~		