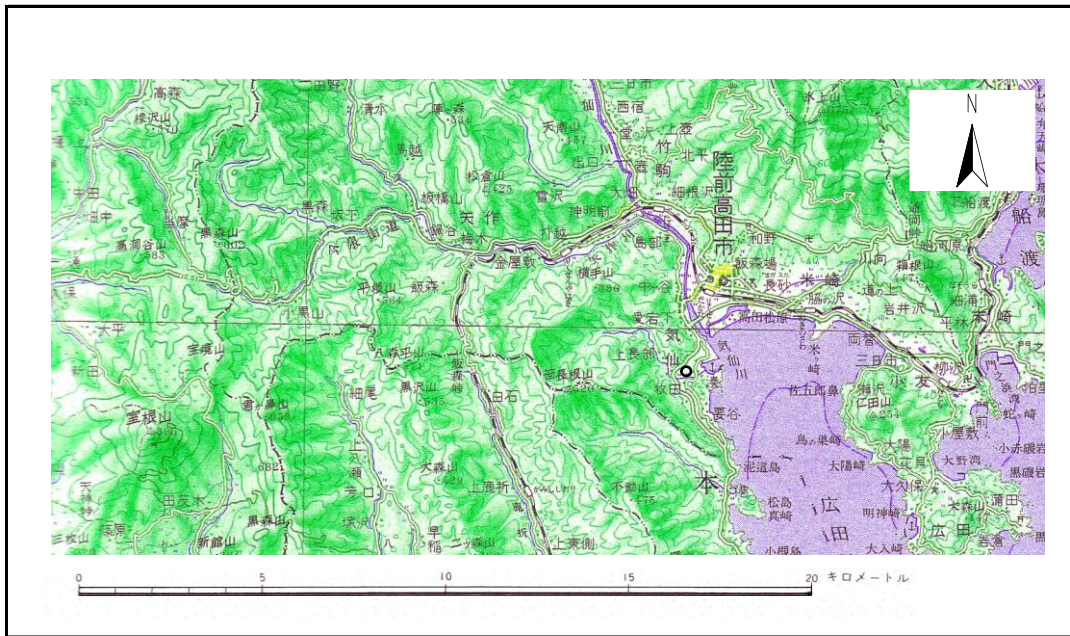


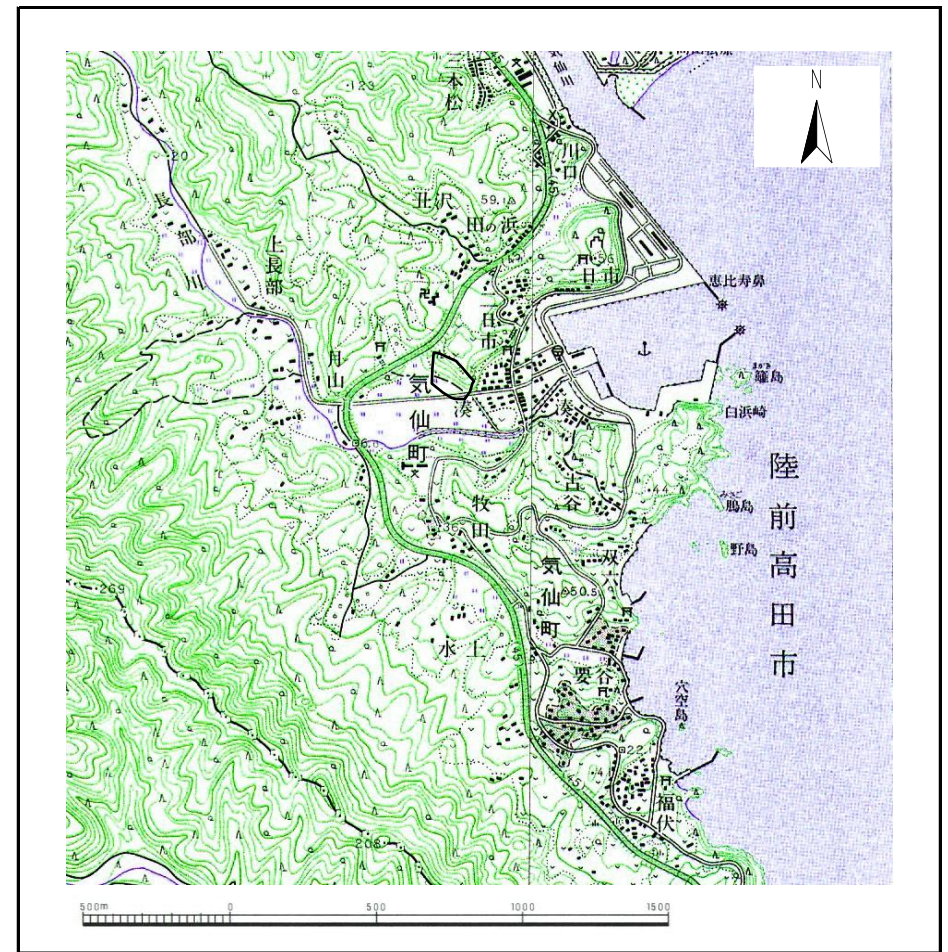
土砂災害防止に関する基礎調査(急傾斜地の崩壊)

表紙 概況、位置図

自然現象の種類	急傾斜地の崩壊
箇所番号	176B1017
箇所名	湊-2
所在地	陸前高田市気仙町湊
調査機関	大船渡地方振興局土木部



概況図 (S=1:200,000)



位置図 (S=1:25,000)

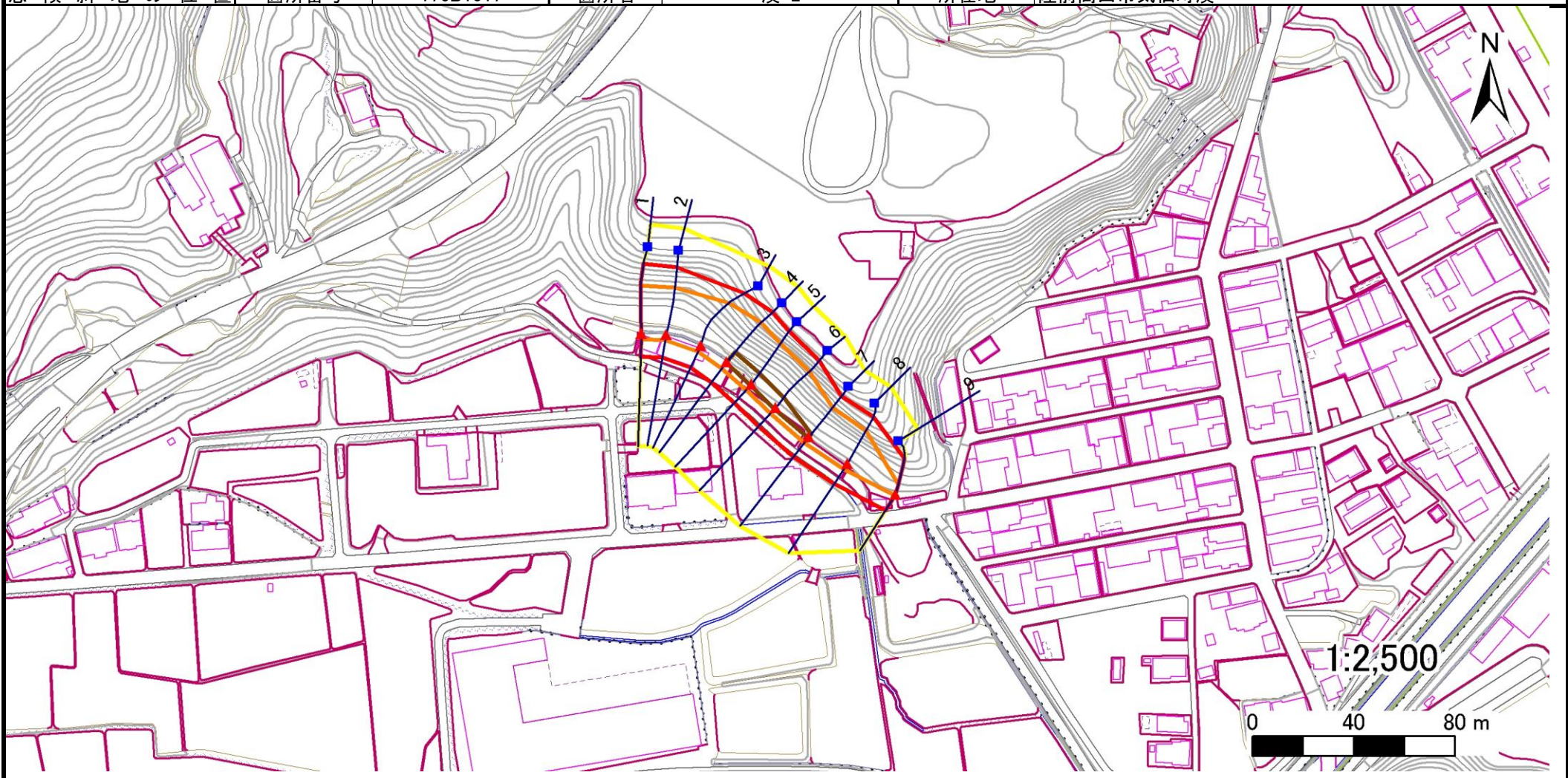
岩手県

急傾斜地の崩壊区域調査

様式3-1 危害のおそれのある土地、著しい危害のおそれのある土地の設定図

調査年度 平成15年度

急傾斜地の位置	箇所番号	176B1017	箇所名	湊-2	所在地	陸前高田市気仙町湊
---------	------	----------	-----	-----	-----	-----------



- | | | | | |
|----|------|--------|---------------------|--|
| 凡例 | ■ 上端 | — 横断測線 | ■ 危害のおそれのある土地の区域 | ■ 土石等の移動による力が100kN/m ² を超える範囲 |
| | ▲ 下端 | | ■ 著しい危害のおそれのある土地の区域 | ■ 土石等の堆積高が3mを超える範囲 |

急傾斜地の崩壊区域調書

様式3-2 建築物に作用すると想定される衝撃に関する事項(1/1)

												調査年度	平成15年度			
急傾斜地の位置		箇所番号	176B1017			箇所名	湊-2			所在地	陸前高田市気仙町湊					
横断 測線 番号	急傾斜地の下端に隣接する土地								急傾斜地内							
	土石等の移動の高さと力の大きさ				土石等の堆積高さとの大きさ				土石等の移動の高さと力の大きさ				土石等の堆積高さとの大きさ			
	区分	高さ (m)	下端からの距離 (m)	力の大きさ (kN/m ²)	区分	下端からの水平 距離(m)	高さ (m)	力の大きさ (kN/m ²)	区分	高さ (m)	上端からの比高 (m)	力の大きさ (kN/m ²)	区分	上端からの比高 (m)	高さ (m)	力の大きさ (kN/m ²)
1	100kN/m ² を超える	1.00	0.00 ~ 2.25	134.94	3mを超える	- ~ -	-	-	100kN/m ² を超える	1.00	11.24 ~ 25.13	134.94	3mを超える	- ~ -	-	-
	それ以外	1.00	2.25 ~ 10.03	100.00	それ以外	0.00 ~ 10.03	2.82	14.78	それ以外	1.00	5.00 ~ 11.24	100.00	それ以外	5.00 ~ 25.13	2.82	14.78
2	100kN/m ² を超える	1.00	0.00 ~ 2.40	137.43	3mを超える	- ~ -	-	-	100kN/m ² を超える	1.00	11.01 ~ 25.15	137.43	3mを超える	- ~ -	-	-
	それ以外	1.00	2.40 ~ 10.18	100.00	それ以外	0.00 ~ 10.18	2.86	14.98	それ以外	1.00	5.00 ~ 11.01	100.00	それ以外	5.00 ~ 25.15	2.86	14.98
3	100kN/m ² を超える	1.00	0.00 ~ 2.80	144.29	3mを超える	- ~ -	-	-	100kN/m ² を超える	1.00	10.69 ~ 27.23	144.29	3mを超える	- ~ -	-	-
	それ以外	1.00	2.80 ~ 10.59	100.00	それ以外	0.00 ~ 10.59	2.93	15.39	それ以外	1.00	5.00 ~ 10.69	100.00	それ以外	5.00 ~ 27.23	2.93	15.39
4	100kN/m ² を超える	1.00	0.00 ~ 3.32	153.32	3mを超える	0.00 ~ 0.23	3.13	16.41	100kN/m ² を超える	1.00	10.59 ~ 29.81	153.32	3mを超える	25.00 ~ 29.81	3.13	16.41
	それ以外	1.00	3.32 ~ 11.11	100.00	それ以外	0.23 ~ 11.11	3.00	15.73	それ以外	1.00	5.00 ~ 10.59	100.00	それ以外	5.00 ~ 25.00	3.00	15.73
5	100kN/m ² を超える	1.00	0.00 ~ 3.38	154.39	3mを超える	0.00 ~ 0.59	3.33	17.49	100kN/m ² を超える	1.00	10.81 ~ 30.30	154.39	3mを超える	25.00 ~ 30.30	3.33	17.49
	それ以外	1.00	3.38 ~ 11.17	100.00	それ以外	0.59 ~ 11.17	3.00	15.73	それ以外	1.00	5.00 ~ 10.81	100.00	それ以外	5.00 ~ 25.00	3.00	15.73
6	100kN/m ² を超える	1.00	0.00 ~ 3.37	154.11	3mを超える	0.00 ~ 0.57	3.32	17.42	100kN/m ² を超える	1.00	10.77 ~ 30.04	154.11	3mを超える	25.00 ~ 30.04	3.32	17.42
	それ以外	1.00	3.37 ~ 11.15	100.00	それ以外	0.57 ~ 11.15	3.00	15.73	それ以外	1.00	5.00 ~ 10.77	100.00	それ以外	5.00 ~ 25.00	3.00	15.73
7	100kN/m ² を超える	1.00	0.00 ~ 3.07	148.83	3mを超える	0.00 ~ 0.48	3.29	17.24	100kN/m ² を超える	1.00	11.06 ~ 26.57	148.83	3mを超える	25.00 ~ 26.57	3.29	17.24
	それ以外	1.00	3.07 ~ 10.85	100.00	それ以外	0.48 ~ 10.85	3.00	15.73	それ以外	1.00	5.00 ~ 11.06	100.00	それ以外	5.00 ~ 25.00	3.00	15.73
8	100kN/m ² を超える	1.00	0.00 ~ 2.79	144.13	3mを超える	- ~ -	-	-	100kN/m ² を超える	1.00	10.53 ~ 23.76	144.13	3mを超える	- ~ -	-	-
	それ以外	1.00	2.79 ~ 10.58	100.00	それ以外	0.00 ~ 10.58	2.73	14.32	それ以外	1.00	5.00 ~ 10.53	100.00	それ以外	5.00 ~ 23.76	2.73	14.32
9	100kN/m ² を超える	1.00	0.00 ~ 0.59	108.83	3mを超える	- ~ -	-	-	100kN/m ² を超える	1.00	12.22 ~ 14.81	108.83	3mを超える	- ~ -	-	-
	それ以外	1.00	0.59 ~ 8.38	100.00	それ以外	0.00 ~ 8.38	1.95	10.24	それ以外	1.00	5.00 ~ 12.22	100.00	それ以外	5.00 ~ 14.81	1.95	10.24
	100kN/m ² を超える		~		3mを超える	~			100kN/m ² を超える		~		3mを超える	~		
	それ以外		~		それ以外	~			それ以外		~		それ以外	~		
	100kN/m ² を超える		~		3mを超える	~			100kN/m ² を超える		~		3mを超える	~		
	それ以外		~		それ以外	~			それ以外		~		それ以外	~		
	100kN/m ² を超える		~		3mを超える	~			100kN/m ² を超える		~		3mを超える	~		
	それ以外		~		それ以外	~			それ以外		~		それ以外	~		
	100kN/m ² を超える		~		3mを超える	~			100kN/m ² を超える		~		3mを超える	~		
	それ以外		~		それ以外	~			それ以外		~		それ以外	~		
	100kN/m ² を超える		~		3mを超える	~			100kN/m ² を超える		~		3mを超える	~		
	それ以外		~		それ以外	~			それ以外		~		それ以外	~		