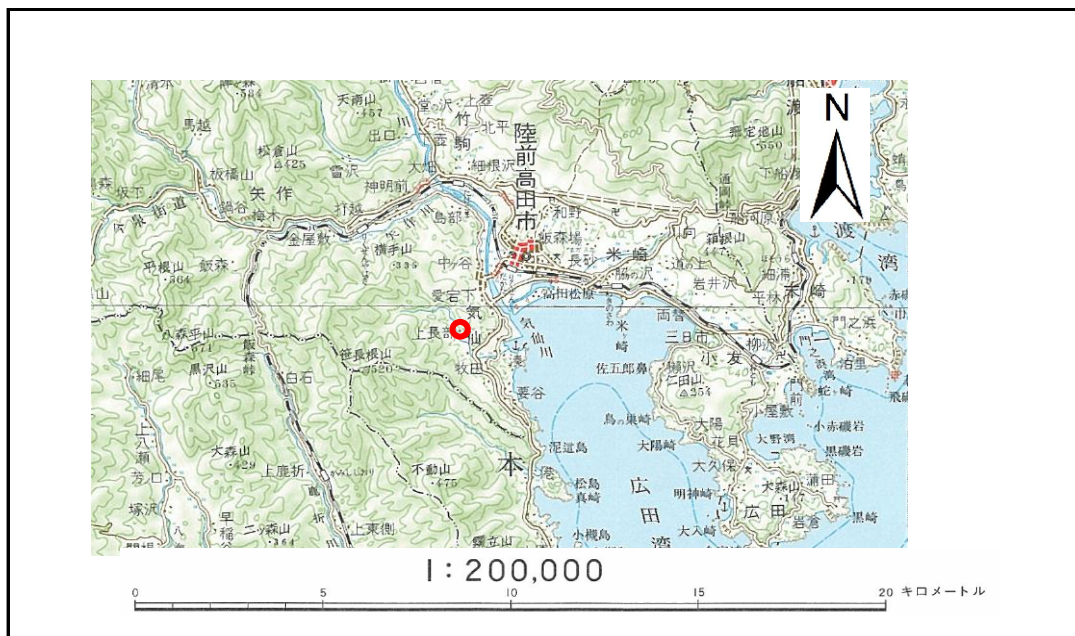


土砂災害防止に関する基礎調査(急傾斜地の崩壊)

表紙 概況、位置図

自然現象の種類	急傾斜地の崩壊
箇所番号	176B1016
箇所名	上長部-10
所在地	陸前高田市気仙町上長部
調査機関	大船渡地方振興局土木部



概況図 (S=1:200,000)



位置図 (S=1:25,000)

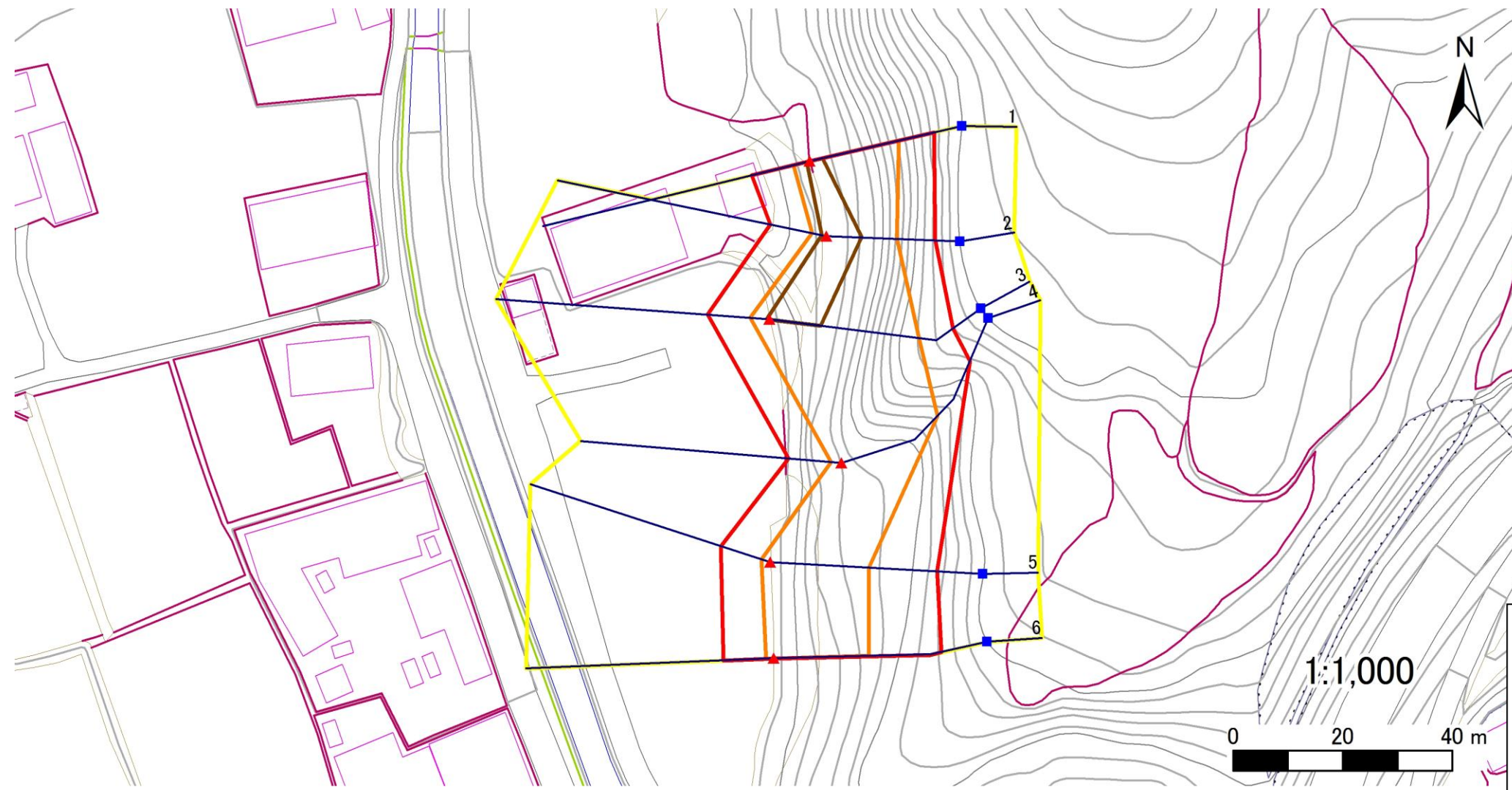
岩手県

急傾斜地の崩壊区域調書

様式3-1 危害のおそれのある土地、著しい危害のおそれのある土地の設定図

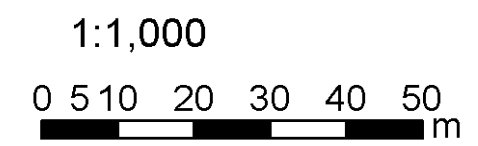
調査年度 平成16年度

急傾斜地の位置 箇所番号 176B1016 箇所名 上長部-10 所在地 陸前高田市気仙町上長部



凡例

- 上端
- ▲ 下端
- 著しい危害のおそれのある土地の区域
- 危害のおそれのある土地の区域
- 土石等の堆積高が3mを超える範囲
- 土石等の移動による力が100kN/m²を超える範囲
- 横断測線



急傾斜地の崩壊区域調書

様式3-2 建築物に作用すると想定される衝撃に関する事項 (1/1)

												調査年度	平成16年度			
急傾斜地の位置		箇所番号			176B1016		箇所名		上長部-10		所在地		陸前高田市気仙町上長部			
横断 測線 番号	急傾斜地の下端に隣接する土地									急傾斜地内						
	土石等の移動の高さと力の大きさ				土石等の堆積高さとの大きさ				土石等の移動の高さと力の大きさ				土石等の堆積高さとの大きさ			
	区分	高さ (m)	下端からの距離 (m)	力の大きさ (kN/m ²)	区分	下端からの水平 距離(m)	高さ (m)	力の大きさ (kN/m ²)	区分	高さ (m)	上端からの比高 (m)	力の大きさ (kN/m ²)	区分	上端からの比高 (m)	高さ (m)	力の大きさ (kN/m ²)
1	100kN/m ² を超える	1.00	0.00 ~ 3.07	148.90	3mを超える	0.00 ~ 0.55	3.34	17.88	100kN/m ² を超える	1.00	11.31 ~ 27.30	148.90	3mを超える	25.00 ~ 27.30	3.34	17.88
	それ以外	1.00	3.07 ~ 10.86	100.00	それ以外	0.55 ~ 10.86	3.00	16.05	それ以外	1.00	5.00 ~ 11.31	100.00	それ以外	5.00 ~ 25.00	3.00	16.05
2	100kN/m ² を超える	1.00	0.00 ~ 2.59	140.65	3mを超える	0.00 ~ 0.83	3.56	19.07	100kN/m ² を超える	1.00	12.91 ~ 27.27	140.65	3mを超える	20.00 ~ 27.27	3.56	19.07
	それ以外	1.00	2.59 ~ 10.37	100.00	それ以外	0.83 ~ 10.37	3.00	16.05	それ以外	1.00	5.00 ~ 12.91	100.00	それ以外	5.00 ~ 20.00	3.00	16.05
3	100kN/m ² を超える	1.00	0.00 ~ 3.43	155.15	3mを超える	0.00 ~ 0.38	3.21	17.15	100kN/m ² を超える	1.00	10.55 ~ 32.44	155.15	3mを超える	25.00 ~ 32.44	3.21	17.15
	それ以外	1.00	3.43 ~ 11.21	100.00	それ以外	0.38 ~ 11.21	3.00	16.05	それ以外	1.00	5.00 ~ 10.55	100.00	それ以外	5.00 ~ 25.00	3.00	16.05
4	100kN/m ² を超える	1.00	0.00 ~ 1.80	127.64	3mを超える	- ~ -	-	-	100kN/m ² を超える	1.00	11.94 ~ 23.84	127.64	3mを超える	- ~ -	-	-
	それ以外	1.00	1.80 ~ 9.58	100.00	それ以外	0.00 ~ 9.58	2.44	13.04	それ以外	1.00	5.00 ~ 11.94	100.00	それ以外	5.00 ~ 23.84	2.44	13.04
5	100kN/m ² を超える	1.00	0.00 ~ 1.57	124.03	3mを超える	- ~ -	-	-	100kN/m ² を超える	1.00	12.32 ~ 22.90	124.03	3mを超える	- ~ -	-	-
	それ以外	1.00	1.57 ~ 9.36	100.00	それ以外	0.00 ~ 9.36	2.41	12.91	それ以外	1.00	5.00 ~ 12.32	100.00	それ以外	5.00 ~ 22.90	2.41	12.91
6	100kN/m ² を超える	1.00	0.00 ~ 1.43	121.81	3mを超える	- ~ -	-	-	100kN/m ² を超える	1.00	12.65 ~ 22.63	121.81	3mを超える	- ~ -	-	-
	それ以外	1.00	1.43 ~ 9.22	100.00	それ以外	0.00 ~ 9.22	2.39	12.81	それ以外	1.00	5.00 ~ 12.65	100.00	それ以外	5.00 ~ 22.63	2.39	12.81
	100kN/m ² を超える		~		3mを超える	~			100kN/m ² を超える		~		3mを超える	~		
	それ以外		~		それ以外	~			それ以外		~		それ以外	~		
	100kN/m ² を超える		~		3mを超える	~			100kN/m ² を超える		~		3mを超える	~		
	それ以外		~		それ以外	~			それ以外		~		それ以外	~		
	100kN/m ² を超える		~		3mを超える	~			100kN/m ² を超える		~		3mを超える	~		
	それ以外		~		それ以外	~			それ以外		~		それ以外	~		
	100kN/m ² を超える		~		3mを超える	~			100kN/m ² を超える		~		3mを超える	~		
	それ以外		~		それ以外	~			それ以外		~		それ以外	~		
	100kN/m ² を超える		~		3mを超える	~			100kN/m ² を超える		~		3mを超える	~		
	それ以外		~		それ以外	~			それ以外		~		それ以外	~		
	100kN/m ² を超える		~		3mを超える	~			100kN/m ² を超える		~		3mを超える	~		
	それ以外		~		それ以外	~			それ以外		~		それ以外	~		