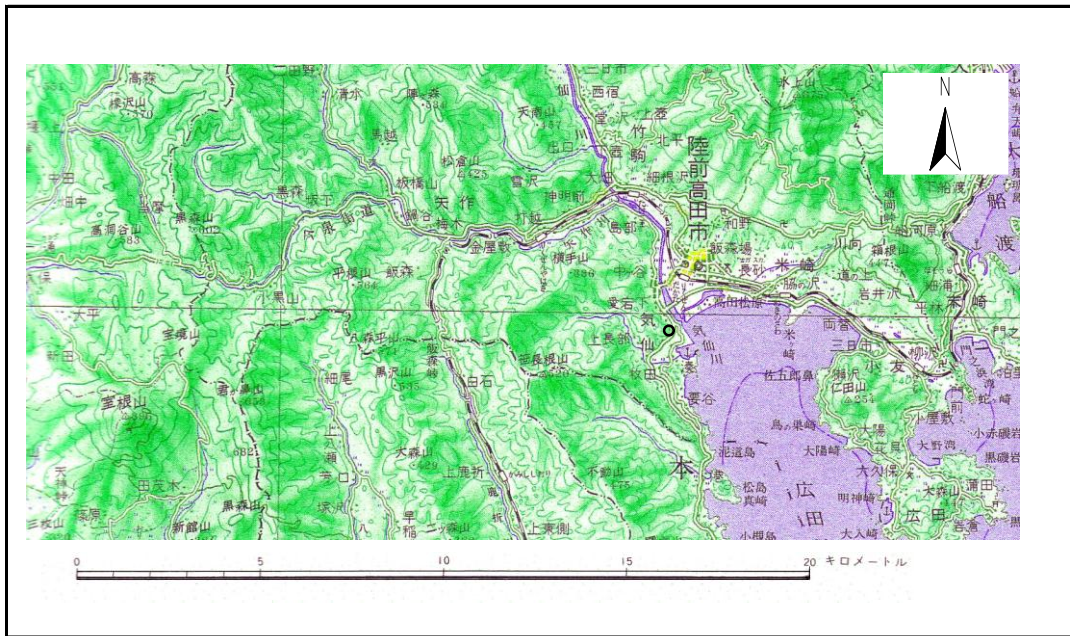


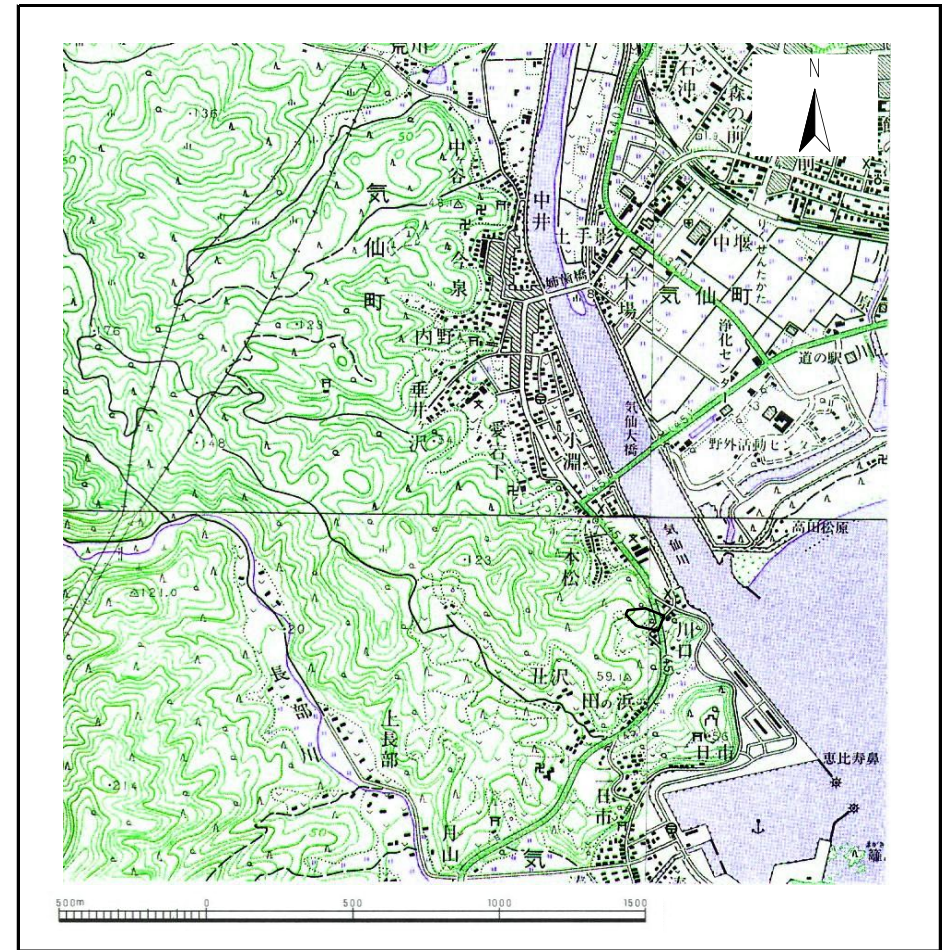
土砂災害防止に関する基礎調査(急傾斜地の崩壊)

表紙 概況、位置図

自然現象の種類	急傾斜地の崩壊
箇所番号	176B1007
箇所名	川口-2
所在地	陸前高田市気仙町川口
調査機関	大船渡振興局土木部



概況図 (S=1:200,000)



位置図 (S=1:25,000)

岩手県

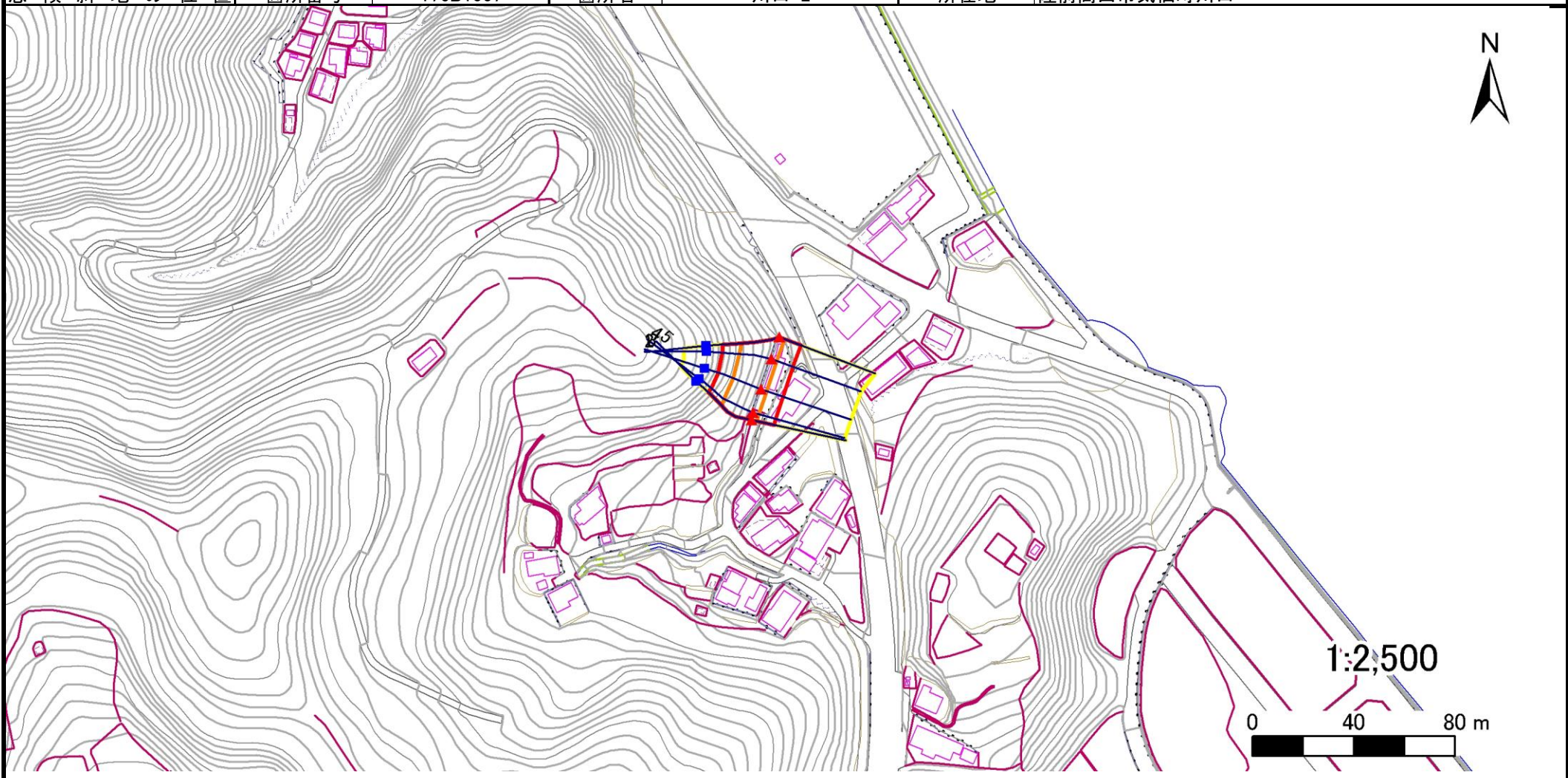
急傾斜地の崩壊区域調査

様式3-1 危害のおそれのある土地、著しい危害のおそれのある土地の設定図

調査年度

平成15年度

急傾斜地の位置 箇所番号 176B1007 箇所名 川口-2 所在地 陸前高田市気仙町川口



- | | | | | |
|----|------|--------|---------------------|--|
| 凡例 | ■ 上端 | — 横断測線 | ■ 危害のおそれのある土地の区域 | ■ 土石等の移動による力が100kN/m ² を超える範囲 |
| | ▲ 下端 | | ■ 著しい危害のおそれのある土地の区域 | ■ 土石等の堆積高が3mを超える範囲 |

急傾斜地の崩壊区域調書

様式3-2 建築物に作用すると想定される衝撃に関する事項(1/1)

調査年度 平成15年度

急傾斜地の位置		箇所番号		176B1007		箇所名		川口-2		所在地		陸前高田市気仙町川口				
横断 測線 番号	急傾斜地の下端に隣接する土地								急傾斜地内							
	土石等の移動の高さと力の大きさ				土石等の堆積高さとの大きさ				土石等の移動の高さと力の大きさ				土石等の堆積高さとの大きさ			
	区分	高さ (m)	下端からの距離 (m)	力の大きさ (kN/m ²)	区分	下端からの水平 距離(m)	高さ (m)	力の大きさ (kN/m ²)	区分	高さ (m)	上端からの比高 (m)	力の大きさ (kN/m ²)	区分	上端からの比高 (m)	高さ (m)	力の大きさ (kN/m ²)
1	100kN/m ² を超える	1.00	0.00 ~ 2.36	136.78	3mを超える	- ~ -	-	-	100kN/m ² を超える	1.00	10.79 ~ 22.76	136.78	3mを超える	- ~ -	-	-
	それ以外	1.00	2.36 ~ 10.14	100.00	それ以外	0.00 ~ 10.14	2.58	13.52	それ以外	1.00	5.00 ~ 10.79	100.00	それ以外	5.00 ~ 22.76	2.58	13.52
2	100kN/m ² を超える	1.00	0.00 ~ 2.35	136.75	3mを超える	- ~ -	-	-	100kN/m ² を超える	1.00	10.60 ~ 21.18	136.75	3mを超える	- ~ -	-	-
	それ以外	1.00	2.35 ~ 10.14	100.00	それ以外	0.00 ~ 10.14	2.64	13.85	それ以外	1.00	5.00 ~ 10.60	100.00	それ以外	5.00 ~ 21.18	2.64	13.85
3	100kN/m ² を超える	1.00	0.00 ~ 2.48	138.81	3mを超える	- ~ -	-	-	100kN/m ² を超える	1.00	10.53 ~ 21.06	138.81	3mを超える	- ~ -	-	-
	それ以外	1.00	2.48 ~ 10.26	100.00	それ以外	0.00 ~ 10.26	2.73	14.32	それ以外	1.00	5.00 ~ 10.53	100.00	それ以外	5.00 ~ 21.06	2.73	14.32
4	100kN/m ² を超える	1.00	0.00 ~ 2.37	137.00	3mを超える	- ~ -	-	-	100kN/m ² を超える	1.00	10.57 ~ 21.09	137.00	3mを超える	- ~ -	-	-
	それ以外	1.00	2.37 ~ 10.15	100.00	それ以外	0.00 ~ 10.15	2.65	13.91	それ以外	1.00	5.00 ~ 10.57	100.00	それ以外	5.00 ~ 21.09	2.65	13.91
5	100kN/m ² を超える	1.00	0.00 ~ 2.26	135.13	3mを超える	- ~ -	-	-	100kN/m ² を超える	1.00	10.74 ~ 21.46	135.13	3mを超える	- ~ -	-	-
	それ以外	1.00	2.26 ~ 10.04	100.00	それ以外	0.00 ~ 10.04	2.59	13.58	それ以外	1.00	5.00 ~ 10.74	100.00	それ以外	5.00 ~ 21.46	2.59	13.58
	100kN/m ² を超える		~		3mを超える	~			100kN/m ² を超える		~		3mを超える	~		
	それ以外		~		それ以外	~			それ以外		~		それ以外	~		
	100kN/m ² を超える		~		3mを超える	~			100kN/m ² を超える		~		3mを超える	~		
	それ以外		~		それ以外	~			それ以外		~		それ以外	~		
	100kN/m ² を超える		~		3mを超える	~			100kN/m ² を超える		~		3mを超える	~		
	それ以外		~		それ以外	~			それ以外		~		それ以外	~		
	100kN/m ² を超える		~		3mを超える	~			100kN/m ² を超える		~		3mを超える	~		
	それ以外		~		それ以外	~			それ以外		~		それ以外	~		
	100kN/m ² を超える		~		3mを超える	~			100kN/m ² を超える		~		3mを超える	~		
	それ以外		~		それ以外	~			それ以外		~		それ以外	~		
	100kN/m ² を超える		~		3mを超える	~			100kN/m ² を超える		~		3mを超える	~		
	それ以外		~		それ以外	~			それ以外		~		それ以外	~		
	100kN/m ² を超える		~		3mを超える	~			100kN/m ² を超える		~		3mを超える	~		
	それ以外		~		それ以外	~			それ以外		~		それ以外	~		