

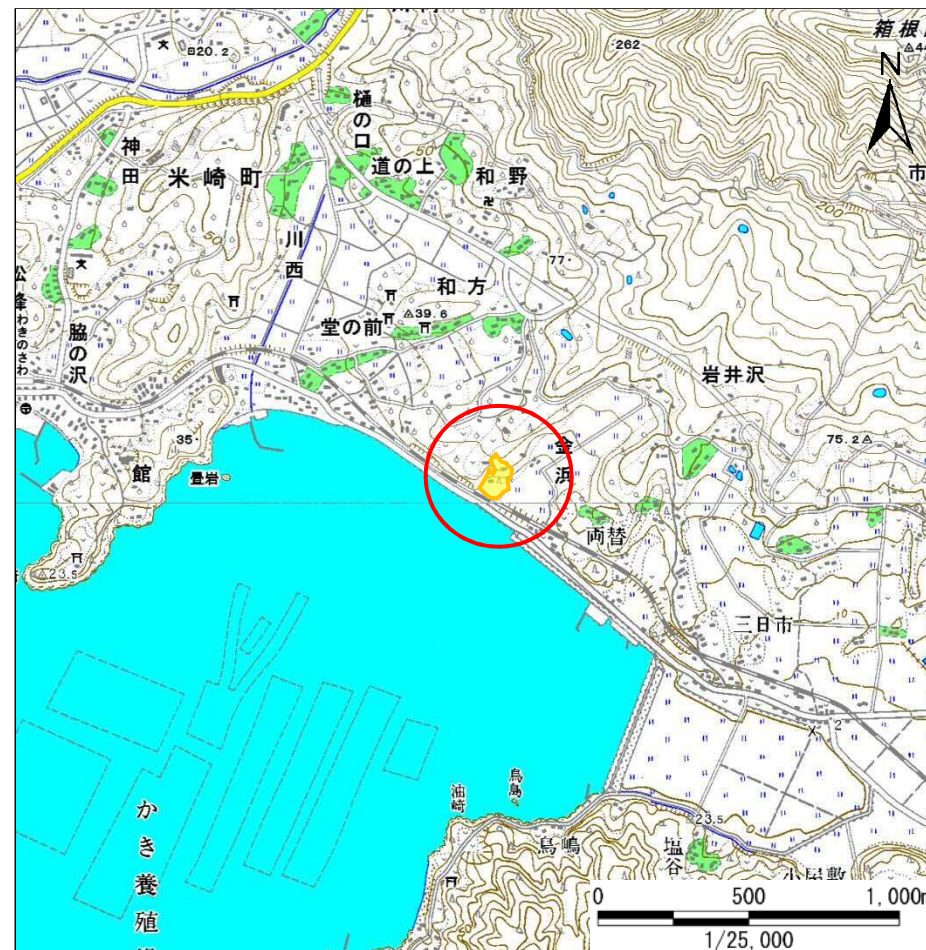
土砂災害防止に関する基礎調査(急傾斜地の崩壊)

表紙 概況、位置図

自然現象の種類	急傾斜地の崩壊
箇所番号	168E1014
箇所名	金浜-5
所在地	岩手県陸前高田市小友町字金浜
調査機関	沿岸広域振興局土木部大船渡土木センター



概況図(S=1:200,000)



位置図(S=1:25,000)

急傾斜地の崩壊区域調査

様式3-1 危害のおそれのある土地、著しい危害のおそれのある土地の設定図

調査年度

平成27年度

急傾斜地の位置	箇所番号	168E1014	箇所名	金浜-5	所在地	岩手県陸前高田市小友町字金浜
---------	------	----------	-----	------	-----	----------------



凡例	■ 上端	— 横断測線	■ 危害のおそれのある土地の区域	■ 土石等の移動による力が100kN/m ² を超える範囲
	▲ 下端		■ 著しい危害のおそれのある土地の区域	■ 土石等の堆積高が3mを超える範囲

急傾斜地の崩壊区域調査

様式3-2 建築物に作用すると想定される衝撃に関する事項(1/1)

調査年度 平成27年度

急傾斜地の位置		箇所番号 168E1014			箇所名 金浜-5				所在地 岩手県陸前高田市小友町字金浜							
横断 測線 番号	急傾斜地の下端に隣接する土地								急傾斜地内							
	土石等の移動の高さと力の大きさ				土石等の堆積高さとの大きさ				土石等の移動の高さと力の大きさ				土石等の堆積高さとの大きさ			
	区分	高さ (m)	下端からの距離 (m)	力の大きさ (kN/m ²)	区分	下端からの水平 距離(m)	高さ (m)	力の大きさ (kN/m ²)	区分	高さ (m)	上端からの比高 (m)	力の大きさ (kN/m ²)	区分	上端からの比高 (m)	高さ (m)	力の大きさ (kN/m ²)
1	100kN/m ² を超える	1.00	0.00 ~ 2.81	144.46	3mを超える	— ~ —	—	—	100kN/m ² を超える	1.00	10.60 ~ 23.54	144.46	3mを超える	— ~ —	—	—
	それ以外	1.00	2.81 ~ 10.60	100.00	それ以外	0.00 ~ 10.60	2.79	14.08	それ以外	1.00	5.00 ~ 10.60	100.00	それ以外	5.00 ~ 23.54	2.79	14.08
2	100kN/m ² を超える	1.00	0.00 ~ 2.13	133.00	3mを超える	— ~ —	—	—	100kN/m ² を超える	1.00	10.71 ~ 18.67	133.00	3mを超える	— ~ —	—	—
	それ以外	1.00	2.13 ~ 9.91	100.00	それ以外	0.00 ~ 9.91	2.48	12.54	それ以外	1.00	5.00 ~ 10.71	100.00	それ以外	5.00 ~ 18.67	2.48	12.54
3	100kN/m ² を超える	1.00	0.00 ~ 1.80	127.70	3mを超える	— ~ —	—	—	100kN/m ² を超える	1.00	10.58 ~ 17.39	127.70	3mを超える	— ~ —	—	—
	それ以外	1.00	1.80 ~ 9.59	100.00	それ以外	0.00 ~ 9.59	2.32	11.73	それ以外	1.00	5.00 ~ 10.58	100.00	それ以外	5.00 ~ 17.39	2.32	11.73
4	100kN/m ² を超える	1.00	0.00 ~ 1.42	121.53	3mを超える	— ~ —	—	—	100kN/m ² を超える	1.00	10.97 ~ 16.59	121.53	3mを超える	— ~ —	—	—
	それ以外	1.00	1.42 ~ 9.20	100.00	それ以外	0.00 ~ 9.20	2.23	11.27	それ以外	1.00	5.00 ~ 10.97	100.00	それ以外	5.00 ~ 16.59	2.23	11.27
5	100kN/m ² を超える	1.00	0.00 ~ 1.67	125.48	3mを超える	— ~ —	—	—	100kN/m ² を超える	1.00	10.59 ~ 16.22	125.48	3mを超える	— ~ —	—	—
	それ以外	1.00	1.67 ~ 9.45	100.00	それ以外	0.00 ~ 9.45	2.44	12.31	それ以外	1.00	5.00 ~ 10.59	100.00	それ以外	5.00 ~ 16.22	2.44	12.31
6	100kN/m ² を超える	1.00	0.00 ~ 1.08	116.20	3mを超える	— ~ —	—	—	100kN/m ² を超える	1.00	12.29 ~ 16.09	116.20	3mを超える	— ~ —	—	—
	それ以外	1.00	1.08 ~ 8.86	100.00	それ以外	0.00 ~ 8.86	2.72	13.75	それ以外	1.00	5.00 ~ 12.29	100.00	それ以外	5.00 ~ 16.09	2.72	13.75
7	100kN/m ² を超える	1.00	0.00 ~ 1.63	124.92	3mを超える	— ~ —	—	—	100kN/m ² を超える	1.00	10.53 ~ 16.15	124.92	3mを超える	— ~ —	—	—
	それ以外	1.00	1.63 ~ 9.41	100.00	それ以外	0.00 ~ 9.41	2.37	11.99	それ以外	1.00	5.00 ~ 10.53	100.00	それ以外	5.00 ~ 16.15	2.37	11.99
8	100kN/m ² を超える	1.00	0.00 ~ 0.28	104.16	3mを超える	— ~ —	—	—	100kN/m ² を超える	1.00	10.53 ~ 11.29	104.16	3mを超える	— ~ —	—	—
	それ以外	1.00	0.28 ~ 8.07	100.00	それ以外	0.00 ~ 8.07	2.20	11.14	それ以外	1.00	5.00 ~ 10.53	100.00	それ以外	5.00 ~ 11.29	2.20	11.14
9	100kN/m ² を超える	1.00	0.00 ~ 0.13	101.93	3mを超える	— ~ —	—	—	100kN/m ² を超える	1.00	10.57 ~ 10.92	101.93	3mを超える	— ~ —	—	—
	それ以外	1.00	0.13 ~ 7.92	100.00	それ以外	0.00 ~ 7.92	2.14	10.84	それ以外	1.00	5.00 ~ 10.57	100.00	それ以外	5.00 ~ 10.92	2.14	10.84
10	100kN/m ² を超える	1.00	0.00 ~ 0.16	102.40	3mを超える	— ~ —	—	—	100kN/m ² を超える	1.00	10.66 ~ 11.09	102.40	3mを超える	— ~ —	—	—
	それ以外	1.00	0.16 ~ 7.95	100.00	それ以外	0.00 ~ 7.95	2.27	11.48	それ以外	1.00	5.00 ~ 10.66	100.00	それ以外	5.00 ~ 11.09	2.27	11.48
11	100kN/m ² を超える	1.00	0.00 ~ 0.28	104.19	3mを超える	— ~ —	—	—	100kN/m ² を超える	1.00	10.61 ~ 11.40	104.19	3mを超える	— ~ —	—	—
	それ以外	1.00	0.28 ~ 8.07	100.00	それ以外	0.00 ~ 8.07	2.13	10.75	それ以外	1.00	5.00 ~ 10.61	100.00	それ以外	5.00 ~ 11.40	2.13	10.75
12	100kN/m ² を超える	—	— ~ —	—	3mを超える	— ~ —	—	—	100kN/m ² を超える	—	— ~ —	—	3mを超える	— ~ —	—	—
	それ以外	1.00	0.00 ~ 7.15	90.91	それ以外	0.00 ~ 0.00	1.65	8.35	それ以外	1.00	5.00 ~ 9.38	90.91	それ以外	5.00 ~ 9.38	1.65	8.35
13	100kN/m ² を超える	—	— ~ —	—	3mを超える	— ~ —	—	—	100kN/m ² を超える	—	— ~ —	—	3mを超える	— ~ —	—	—
	それ以外	1.00	0.00 ~ 7.33	93.44	それ以外	0.00 ~ 0.00	1.69	8.57	それ以外	1.00	5.00 ~ 9.57	93.44	それ以外	5.00 ~ 9.57	1.69	8.57
14	100kN/m ² を超える	—	— ~ —	—	3mを超える	— ~ —	—	—	100kN/m ² を超える	—	— ~ —	—	3mを超える	— ~ —	—	—
	それ以外	1.00	0.00 ~ 5.89	73.67	それ以外	0.00 ~ 0.00	1.63	8.22	それ以外	1.00	5.00 ~ 6.89	73.67	それ以外	5.00 ~ 6.89	1.63	8.22
	100kN/m ² を超える		~		3mを超える	~			100kN/m ² を超える		~		3mを超える	~		
	それ以外		~		それ以外	~			それ以外		~		それ以外	~		