

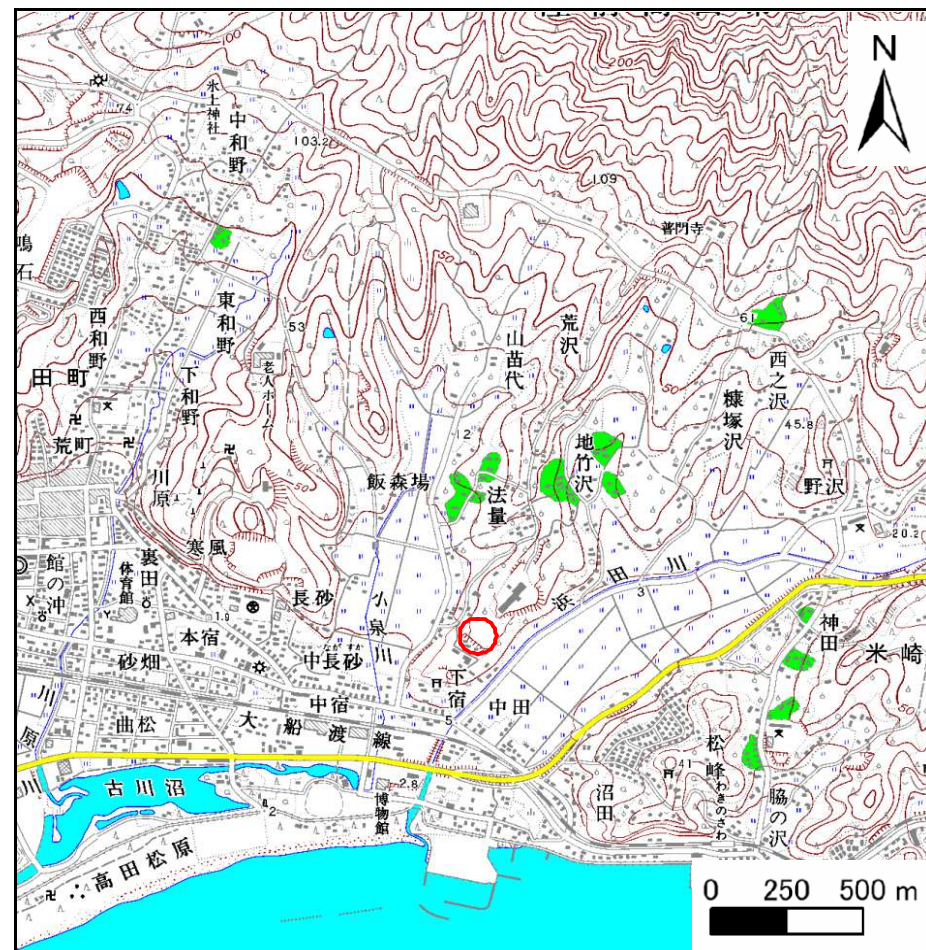
# 土砂災害防止に関する基礎調査(急傾斜地の崩壊)

表紙 概況、位置図

自然現象の種類	急傾斜地の崩壊
箇所番号	168D1006
箇所名	地竹沢-1
所在地	陸前高田市米崎町地竹沢
調査機関	大船渡地方振興局土木部



概況図(S=1:200,000)



位置図(S=1:25,000)

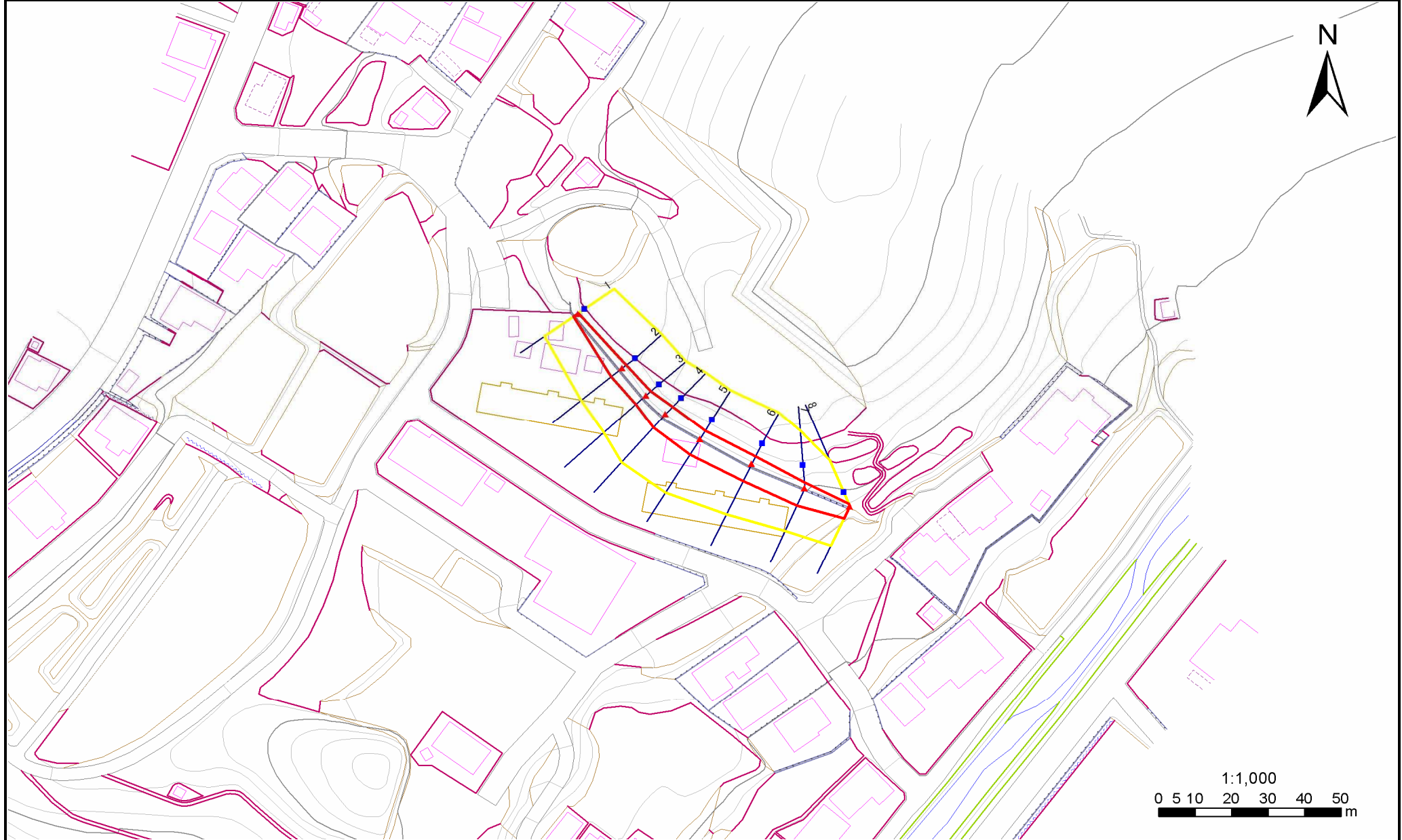


# 急傾斜地の崩壊区域調書

様式3-1 危害のおそれのある土地、著しい危害のおそれのある土地の設定図

調査年度 平成19年度

急傾斜地の位置 箇所番号 168D1006 箇所名 地竹沢-1 所在地 陸前高田市米崎町地竹沢



- |    |      |        |                     |                                          |
|----|------|--------|---------------------|------------------------------------------|
| 凡例 | ■ 上端 | — 横断測線 | — 危害のおそれのある土地の区域    | — 土石等の移動による力が100kN/m <sup>2</sup> を超える範囲 |
|    | ▲ 下端 |        | — 著しい危害のおそれのある土地の区域 | — 土石等の堆積高が3mを超える範囲                       |

## 急傾斜地の崩壊区域調書

様式3-2 建築物に作用すると想定される衝撃に関する事項(1/1)

調査年度

平成19年度

急傾斜地の位置		箇所番号 <i>168DI006</i>			箇所名 <i>地竹沢-1</i>				所在地 <i>陸前高田市米崎町地竹沢</i>							
横断 測線 番号	急傾斜地の下端に隣接する土地								急傾斜地内							
	土石等の移動の高さと力の大きさ				土石等の堆積高さとの大きさ				土石等の移動の高さと力の大きさ				土石等の堆積高さとの大きさ			
	区分	高さ (m)	下端からの距離 (m)	力の大きさ (kN/m <sup>2</sup> )	区分	下端からの水平 距離(m)	高さ (m)	力の大きさ (kN/m <sup>2</sup> )	区分	高さ (m)	上端からの比高 (m)	力の大きさ (kN/m <sup>2</sup> )	区分	上端からの比高 (m)	高さ (m)	力の大きさ (kN/m <sup>2</sup> )
1	100kN/m <sup>2</sup> を超える	-	- ~ -	-	3mを超える	- ~ -	-	-	100kN/m <sup>2</sup> を超える	-	- ~ -	-	3mを超える	- ~ -	-	-
	それ以外	1.00	0.00 ~ 1.41	21.58	それ以外	0.00 ~ 1.41	2.84	14.89	それ以外	1.00	5.00 ~ 5.60	21.58	それ以外	5.00 ~ 5.60	2.84	14.89
2	100kN/m <sup>2</sup> を超える	-	- ~ -	-	3mを超える	- ~ -	-	-	100kN/m <sup>2</sup> を超える	-	- ~ -	-	3mを超える	- ~ -	-	-
	それ以外	1.00	0.00 ~ 3.88	48.67	それ以外	0.00 ~ 3.88	2.39	12.53	それ以外	1.00	5.00 ~ 7.30	48.67	それ以外	5.00 ~ 7.30	2.39	12.53
3	100kN/m <sup>2</sup> を超える	-	- ~ -	-	3mを超える	- ~ -	-	-	100kN/m <sup>2</sup> を超える	-	- ~ -	-	3mを超える	- ~ -	-	-
	それ以外	1.00	0.00 ~ 3.84	48.30	それ以外	0.00 ~ 3.84	2.45	12.83	それ以外	1.00	5.00 ~ 7.90	48.30	それ以外	5.00 ~ 7.90	2.45	12.83
4	100kN/m <sup>2</sup> を超える	-	- ~ -	-	3mを超える	- ~ -	-	-	100kN/m <sup>2</sup> を超える	-	- ~ -	-	3mを超える	- ~ -	-	-
	それ以外	1.00	0.00 ~ 5.11	63.63	それ以外	0.00 ~ 5.11	2.31	12.11	それ以外	1.00	5.00 ~ 9.20	63.63	それ以外	5.00 ~ 9.20	2.31	12.11
5	100kN/m <sup>2</sup> を超える	-	- ~ -	-	3mを超える	- ~ -	-	-	100kN/m <sup>2</sup> を超える	-	- ~ -	-	3mを超える	- ~ -	-	-
	それ以外	1.00	0.00 ~ 5.23	65.14	それ以外	0.00 ~ 5.23	2.27	11.92	それ以外	1.00	5.00 ~ 9.00	65.14	それ以外	5.00 ~ 9.00	2.27	11.92
6	100kN/m <sup>2</sup> を超える	-	- ~ -	-	3mを超える	- ~ -	-	-	100kN/m <sup>2</sup> を超える	-	- ~ -	-	3mを超える	- ~ -	-	-
	それ以外	1.00	0.00 ~ 5.42	67.58	それ以外	0.00 ~ 5.42	2.15	11.29	それ以外	1.00	5.00 ~ 8.00	67.58	それ以外	5.00 ~ 8.00	2.15	11.29
7	100kN/m <sup>2</sup> を超える	-	- ~ -	-	3mを超える	- ~ -	-	-	100kN/m <sup>2</sup> を超える	-	- ~ -	-	3mを超える	- ~ -	-	-
	それ以外	1.00	0.00 ~ 5.43	67.78	それ以外	0.00 ~ 5.43	1.99	10.42	それ以外	1.00	5.00 ~ 6.70	67.78	それ以外	5.00 ~ 6.70	1.99	10.42
8	100kN/m <sup>2</sup> を超える	-	- ~ -	-	3mを超える	- ~ -	-	-	100kN/m <sup>2</sup> を超える	-	- ~ -	-	3mを超える	- ~ -	-	-
	それ以外	1.00	0.00 ~ 3.80	47.77	それ以外	0.00 ~ 3.80	2.30	12.04	それ以外	1.00	5.00 ~ 6.20	47.77	それ以外	5.00 ~ 6.20	2.30	12.04
	100kN/m <sup>2</sup> を超える		~		3mを超える	~			100kN/m <sup>2</sup> を超える		~		3mを超える	~		
	それ以外		~		それ以外	~			それ以外		~		それ以外	~		
	100kN/m <sup>2</sup> を超える		~		3mを超える	~			100kN/m <sup>2</sup> を超える		~		3mを超える	~		
	それ以外		~		それ以外	~			それ以外		~		それ以外	~		
	100kN/m <sup>2</sup> を超える		~		3mを超える	~			100kN/m <sup>2</sup> を超える		~		3mを超える	~		
	それ以外		~		それ以外	~			それ以外		~		それ以外	~		
	100kN/m <sup>2</sup> を超える		~		3mを超える	~			100kN/m <sup>2</sup> を超える		~		3mを超える	~		
	それ以外		~		それ以外	~			それ以外		~		それ以外	~		
	100kN/m <sup>2</sup> を超える		~		3mを超える	~			100kN/m <sup>2</sup> を超える		~		3mを超える	~		
	それ以外		~		それ以外	~			それ以外		~		それ以外	~		