

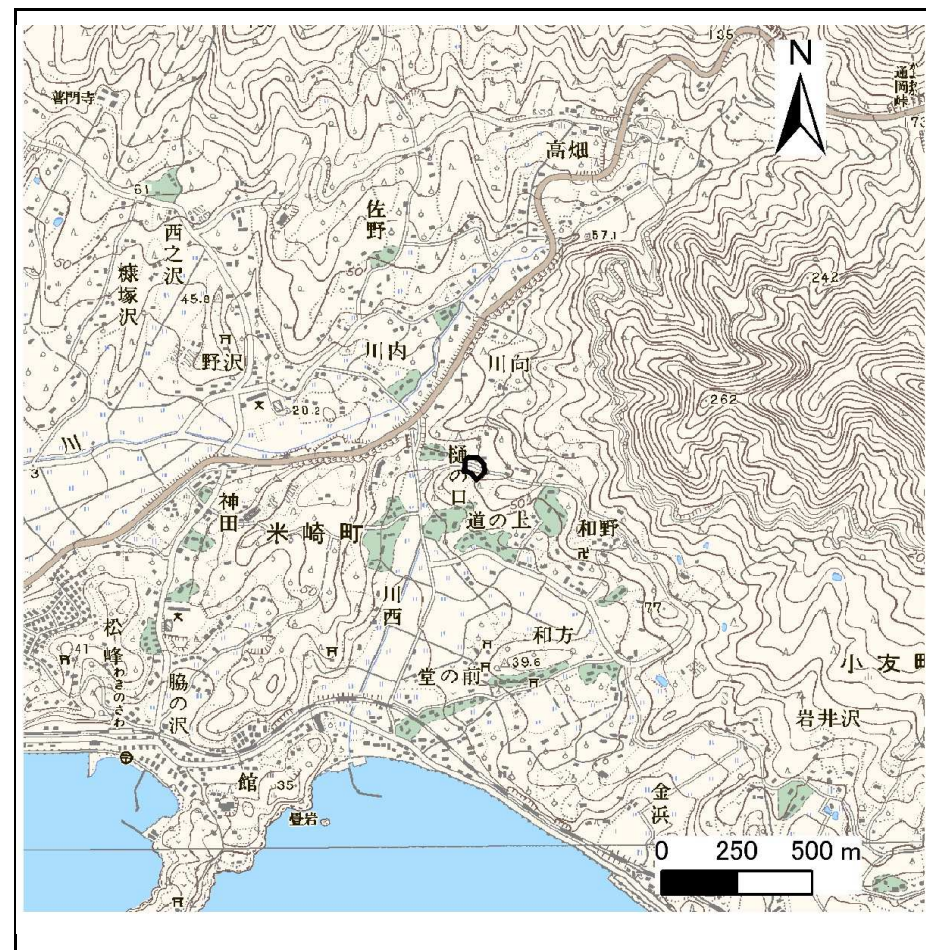
土砂災害防止に関する基礎調査(急傾斜地の崩壊)

表紙 概況、位置図

自然現象の種類	急傾斜地の崩壊
箇所番号	168B1127
箇所名	道の上
所在地	陸前高田市米崎町字道の上
調査機関	沿岸広域振興局土木部大船渡土木センター



位置図(S=1:200,000)



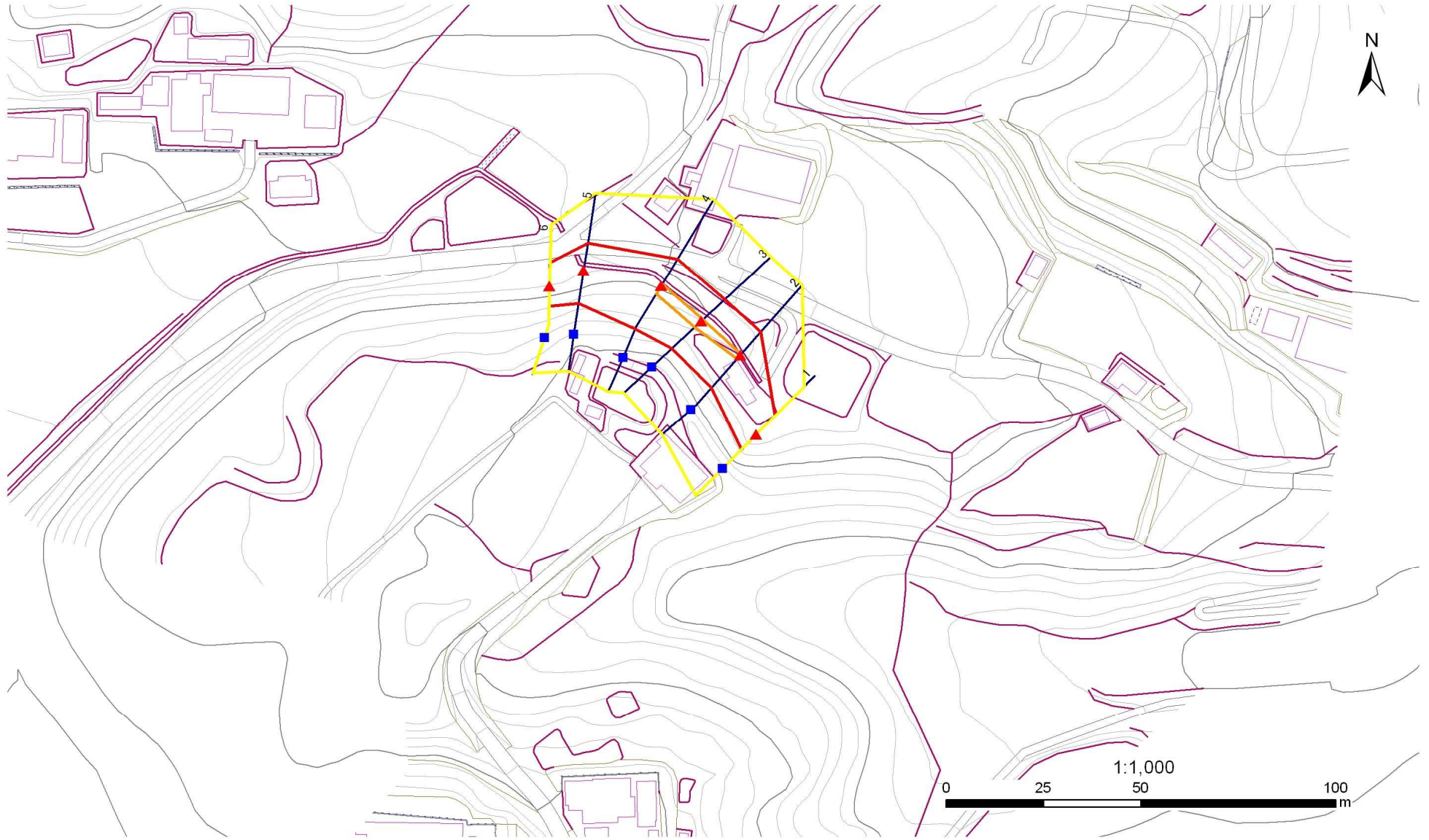
概況図(S=1:25,000)

急傾斜地の崩壊区域調書

様式3-1 危害のおそれのある土地、著しい危害のおそれのある土地の設定図

調査年度 平成23年度

急傾斜地の位置 箇所番号 168B1127 箇所名 道の上 所在地 陸前高田市米崎町字道の上



凡例

■ 上端
▲ 下端

— 横断測線

— 危害のおそれのある土地の区域

— 著しい危害のおそれのある土地の区域

— 土石等の移動による力が100kN/m²を超える範囲

— 土石等の堆積高が3mを超える範囲

急傾斜地の崩壊区域調書

様式3-2 建築物に作用すると想定される衝撃に関する事項(1/1)

調査年度 平成23年度

急傾斜地の位置		箇所番号		168B1127		箇所名		道の上		所在地		陸前高田市米崎町字道の上				
横断 測線 番号	急傾斜地の下端に隣接する土地								急傾斜地内							
	土石等の移動の高さと力の大きさ				土石等の堆積高さとの大きさ				土石等の移動の高さと力の大きさ				土石等の堆積高さとの大きさ			
	区分	高さ (m)	下端からの距離 (m)	力の大きさ (kN/m ²)	区分	下端からの水平 距離(m)	高さ (m)	力の大きさ (kN/m ²)	区分	高さ (m)	上端からの比高 (m)	力の大きさ (kN/m ²)	区分	上端からの比高 (m)	高さ (m)	力の大きさ (kN/m ²)
1	100kN/m ² を超える	-	- ~ -	-	3mを超える	- ~ -	-	-	100kN/m ² を超える	-	- ~ -	-	3mを超える	- ~ -	-	-
	それ以外	1.00	0.00 ~ 7.07	89.74	それ以外	0.00 ~ 0.00	1.71	8.65	それ以外	1.00	5.00 ~ 8.91	89.74	それ以外	5.00 ~ 8.91	1.71	8.65
2	100kN/m ² を超える	1.00	0.00 ~ 0.27	103.98	3mを超える	- ~ -	-	-	100kN/m ² を超える	1.00	11.40 ~ 12.31	103.98	3mを超える	- ~ -	-	-
	それ以外	1.00	0.27 ~ 8.06	100.00	それ以外	0.00 ~ 8.06	2.01	10.15	それ以外	1.00	5.00 ~ 11.40	100.00	それ以外	5.00 ~ 12.31	2.01	10.15
3	100kN/m ² を超える	1.00	0.00 ~ 0.55	108.20	3mを超える	- ~ -	-	-	100kN/m ² を超える	1.00	10.72 ~ 12.39	108.20	3mを超える	- ~ -	-	-
	それ以外	1.00	0.55 ~ 8.34	100.00	それ以外	0.00 ~ 8.34	2.10	10.60	それ以外	1.00	5.00 ~ 10.72	100.00	それ以外	5.00 ~ 12.39	2.10	10.60
4	100kN/m ² を超える	1.00	0.00 ~ 0.44	106.52	3mを超える	- ~ -	-	-	100kN/m ² を超える	1.00	11.70 ~ 13.35	106.52	3mを超える	- ~ -	-	-
	それ以外	1.00	0.44 ~ 8.23	100.00	それ以外	0.00 ~ 8.23	1.98	10.03	それ以外	1.00	5.00 ~ 11.70	100.00	それ以外	5.00 ~ 13.35	1.98	10.03
5	100kN/m ² を超える	-	- ~ -	-	3mを超える	- ~ -	-	-	100kN/m ² を超える	-	- ~ -	-	3mを超える	- ~ -	-	-
	それ以外	1.00	0.00 ~ 7.26	92.47	それ以外	0.00 ~ 7.26	1.96	9.90	それ以外	1.00	5.00 ~ 10.40	92.47	それ以外	5.00 ~ 10.40	1.96	9.90
6	100kN/m ² を超える	-	- ~ -	-	3mを超える	- ~ -	-	-	100kN/m ² を超える	-	- ~ -	-	3mを超える	- ~ -	-	-
	それ以外	1.00	0.00 ~ 6.32	79.50	それ以外	0.00 ~ 0.00	1.57	7.95	それ以外	1.00	5.00 ~ 8.18	79.50	それ以外	5.00 ~ 8.18	1.57	7.95
	100kN/m ² を超える		~		3mを超える	~			100kN/m ² を超える		~		3mを超える	~		
	それ以外		~		それ以外	~			それ以外		~		それ以外	~		
	100kN/m ² を超える		~		3mを超える	~			100kN/m ² を超える		~		3mを超える	~		
	それ以外		~		それ以外	~			それ以外		~		それ以外	~		
	100kN/m ² を超える		~		3mを超える	~			100kN/m ² を超える		~		3mを超える	~		
	それ以外		~		それ以外	~			それ以外		~		それ以外	~		
	100kN/m ² を超える		~		3mを超える	~			100kN/m ² を超える		~		3mを超える	~		
	それ以外		~		それ以外	~			それ以外		~		それ以外	~		
	100kN/m ² を超える		~		3mを超える	~			100kN/m ² を超える		~		3mを超える	~		
	それ以外		~		それ以外	~			それ以外		~		それ以外	~		
	100kN/m ² を超える		~		3mを超える	~			100kN/m ² を超える		~		3mを超える	~		
	それ以外		~		それ以外	~			それ以外		~		それ以外	~		