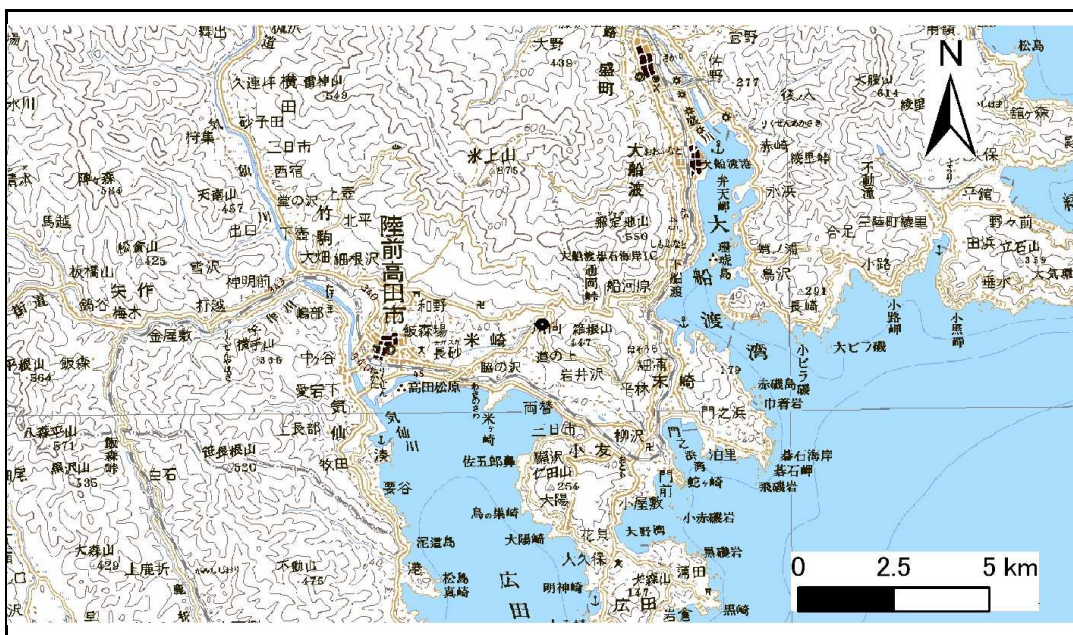


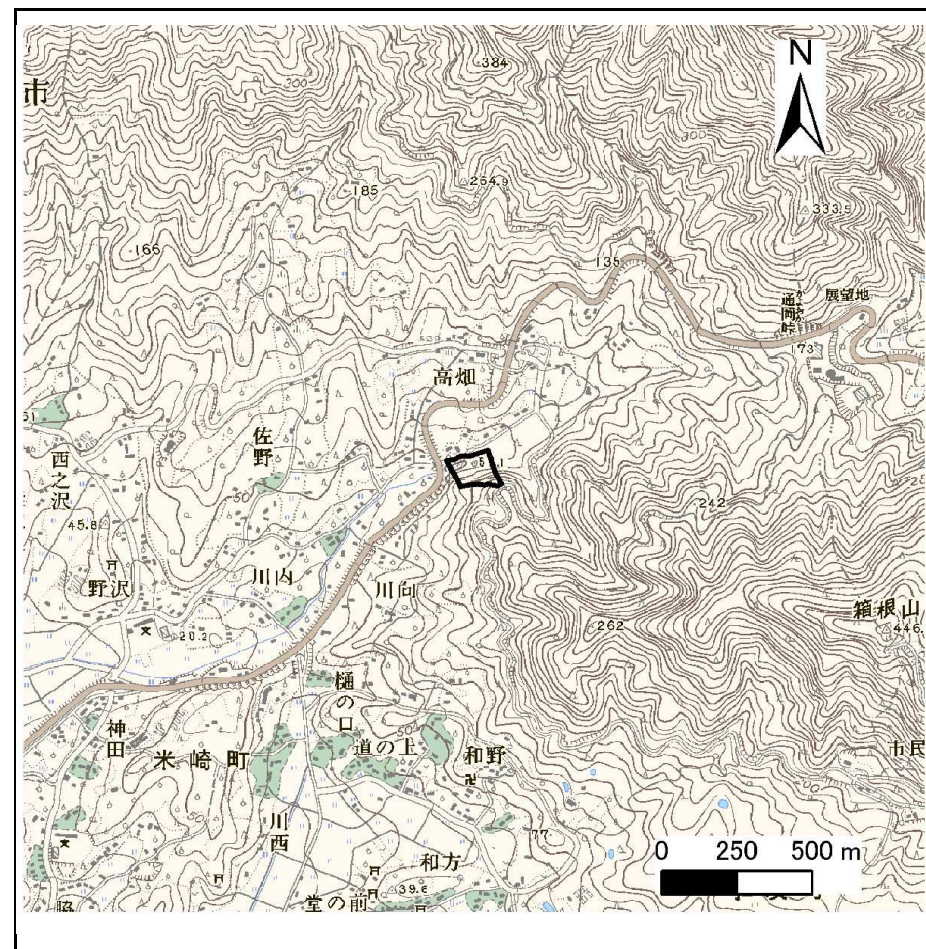
# 土砂災害防止に関する基礎調査(急傾斜地の崩壊)

表紙 概況、位置図

自然現象の種類	急傾斜地の崩壊
箇所番号	168B1123
箇所名	高畑
所在地	陸前高田市米崎町字高畑
調査機関	沿岸広域振興局土木部大船渡土木センター



位置図(S=1:200,000)



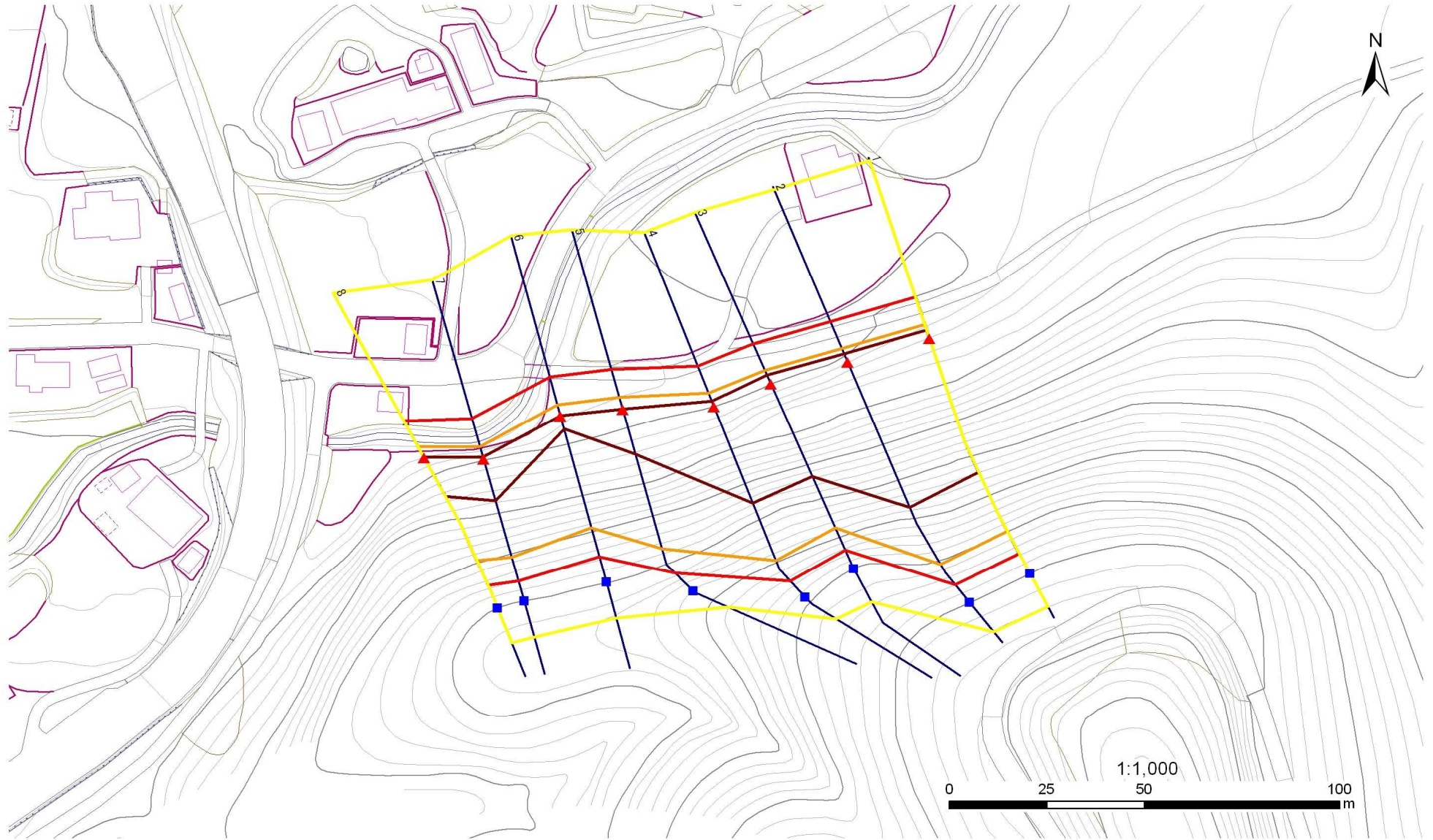
概況図(S=1:25,000)

# 急傾斜地の崩壊区域調書

様式3-1 危害のおそれのある土地、著しい危害のおそれのある土地の設定図

調査年度 平成23年度

急傾斜地の位置 箇所番号 168B1123 箇所名 高畑 所在地 陸前高田市米崎町字高畑



凡例

■ 上端  
▲ 下端

— 横断測線

— 危害のおそれのある土地の区域

— 著しい危害のおそれのある土地の区域

— 土石等の移動による力が100kN/m²を超える範囲

— 土石等の堆積高が3mを超える範囲

# 急傾斜地の崩壊区域調書

様式3-2 建築物に作用すると想定される衝撃に関する事項(1/1)

調査年度 平成23年度

急傾斜地の位置		168B1123			箇所名		高畑		所在地		陸前高田市米崎町字高畑					
横断 測線 番号	急傾斜地の下端に隣接する土地								急傾斜地内							
	土石等の移動の高さと力の大きさ				土石等の堆積高さとの大きさ				土石等の移動の高さと力の大きさ				土石等の堆積高さとの大きさ			
	区分	高さ (m)	下端からの距離 (m)	力の大きさ (kN/m <sup>2</sup> )	区分	下端からの水平 距離(m)	高さ (m)	力の大きさ (kN/m <sup>2</sup> )	区分	高さ (m)	上端からの比高 (m)	力の大きさ (kN/m <sup>2</sup> )	区分	上端からの比高 (m)	高さ (m)	力の大きさ (kN/m <sup>2</sup> )
1	100kN/m <sup>2</sup> を超える	1.00	0.00 ~ 3.96	164.71	3mを超える	0.00 ~ 2.40	4.16	21.05	100kN/m <sup>2</sup> を超える	1.00	10.61 ~ 56.61	164.71	3mを超える	25.00 ~ 56.61	4.16	21.05
	それ以外	1.00	3.96 ~ 11.74	100.00	それ以外	2.40 ~ 11.74	3.00	15.16	それ以外	1.00	5.00 ~ 10.61	100.00	それ以外	5.00 ~ 25.00	3.00	15.16
2	100kN/m <sup>2</sup> を超える	1.00	0.00 ~ 3.99	165.19	3mを超える	0.00 ~ 2.41	4.17	21.10	100kN/m <sup>2</sup> を超える	1.00	10.63 ~ 60.00	165.19	3mを超える	25.00 ~ 60.00	4.17	21.10
	それ以外	1.00	3.99 ~ 11.77	100.00	それ以外	2.41 ~ 11.77	3.00	15.16	それ以外	1.00	5.00 ~ 10.63	100.00	それ以外	5.00 ~ 25.00	3.00	15.16
3	100kN/m <sup>2</sup> を超える	1.00	0.00 ~ 3.98	165.07	3mを超える	0.00 ~ 2.63	4.37	22.08	100kN/m <sup>2</sup> を超える	1.00	11.10 ~ 50.00	165.07	3mを超える	25.00 ~ 50.00	4.37	22.08
	それ以外	1.00	3.98 ~ 11.77	100.00	それ以外	2.63 ~ 11.77	3.00	15.16	それ以外	1.00	5.00 ~ 11.10	100.00	それ以外	5.00 ~ 25.00	3.00	15.16
4	100kN/m <sup>2</sup> を超える	1.00	0.00 ~ 3.95	164.52	3mを超える	0.00 ~ 1.59	3.84	19.39	100kN/m <sup>2</sup> を超える	1.00	10.74 ~ 48.92	164.52	3mを超える	25.00 ~ 48.92	3.84	19.39
	それ以外	1.00	3.95 ~ 11.73	100.00	それ以外	1.59 ~ 11.73	3.00	15.16	それ以外	1.00	5.00 ~ 10.74	100.00	それ以外	5.00 ~ 25.00	3.00	15.16
5	100kN/m <sup>2</sup> を超える	1.00	0.00 ~ 3.45	155.57	3mを超える	0.00 ~ 0.21	3.10	15.69	100kN/m <sup>2</sup> を超える	1.00	10.56 ~ 39.19	155.57	3mを超える	30.00 ~ 39.19	3.10	15.69
	それ以外	1.00	3.45 ~ 11.24	100.00	それ以外	0.21 ~ 11.24	3.00	15.16	それ以外	1.00	5.00 ~ 10.56	100.00	それ以外	5.00 ~ 30.00	3.00	15.16
6	100kN/m <sup>2</sup> を超える	1.00	0.00 ~ 3.08	148.99	3mを超える	0.00 ~ 0.09	3.04	15.38	100kN/m <sup>2</sup> を超える	1.00	10.67 ~ 32.50	148.99	3mを超える	30.00 ~ 32.50	3.04	15.38
	それ以外	1.00	3.08 ~ 10.86	100.00	それ以外	0.09 ~ 10.86	3.00	15.16	それ以外	1.00	5.00 ~ 10.67	100.00	それ以外	5.00 ~ 30.00	3.00	15.16
7	100kN/m <sup>2</sup> を超える	1.00	0.00 ~ 3.63	158.78	3mを超える	0.00 ~ 0.63	3.36	17.00	100kN/m <sup>2</sup> を超える	1.00	10.90 ~ 35.20	158.78	3mを超える	25.00 ~ 35.20	3.36	17.00
	それ以外	1.00	3.63 ~ 11.42	100.00	それ以外	0.63 ~ 11.42	3.00	15.16	それ以外	1.00	5.00 ~ 10.90	100.00	それ以外	5.00 ~ 25.00	3.00	15.16
8	100kN/m <sup>2</sup> を超える	1.00	0.00 ~ 3.39	154.44	3mを超える	0.00 ~ 0.27	3.14	15.88	100kN/m <sup>2</sup> を超える	1.00	10.53 ~ 33.92	154.44	3mを超える	25.00 ~ 33.92	3.14	15.88
	それ以外	1.00	3.39 ~ 11.17	100.00	それ以外	0.27 ~ 11.17	3.00	15.16	それ以外	1.00	5.00 ~ 10.53	100.00	それ以外	5.00 ~ 25.00	3.00	15.16
	100kN/m <sup>2</sup> を超える		~		3mを超える	~			100kN/m <sup>2</sup> を超える		~		3mを超える	~		
	それ以外		~		それ以外	~			それ以外		~		それ以外	~		
	100kN/m <sup>2</sup> を超える		~		3mを超える	~			100kN/m <sup>2</sup> を超える		~		3mを超える	~		
	それ以外		~		それ以外	~			それ以外		~		それ以外	~		
	100kN/m <sup>2</sup> を超える		~		3mを超える	~			100kN/m <sup>2</sup> を超える		~		3mを超える	~		
	それ以外		~		それ以外	~			それ以外		~		それ以外	~		
	100kN/m <sup>2</sup> を超える		~		3mを超える	~			100kN/m <sup>2</sup> を超える		~		3mを超える	~		
	それ以外		~		それ以外	~			それ以外		~		それ以外	~		
	100kN/m <sup>2</sup> を超える		~		3mを超える	~			100kN/m <sup>2</sup> を超える		~		3mを超える	~		
	それ以外		~		それ以外	~			それ以外		~		それ以外	~		