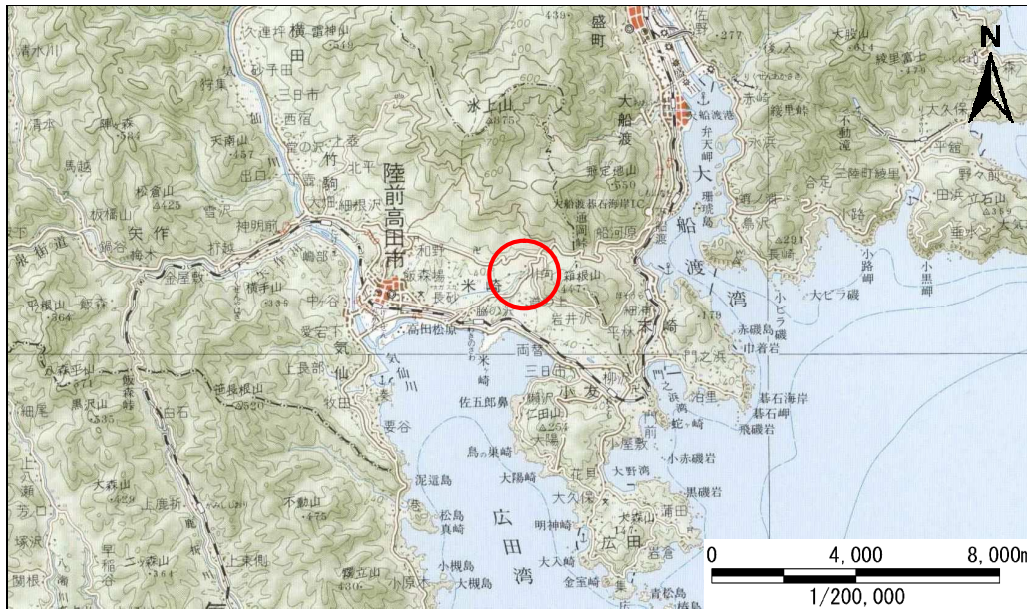


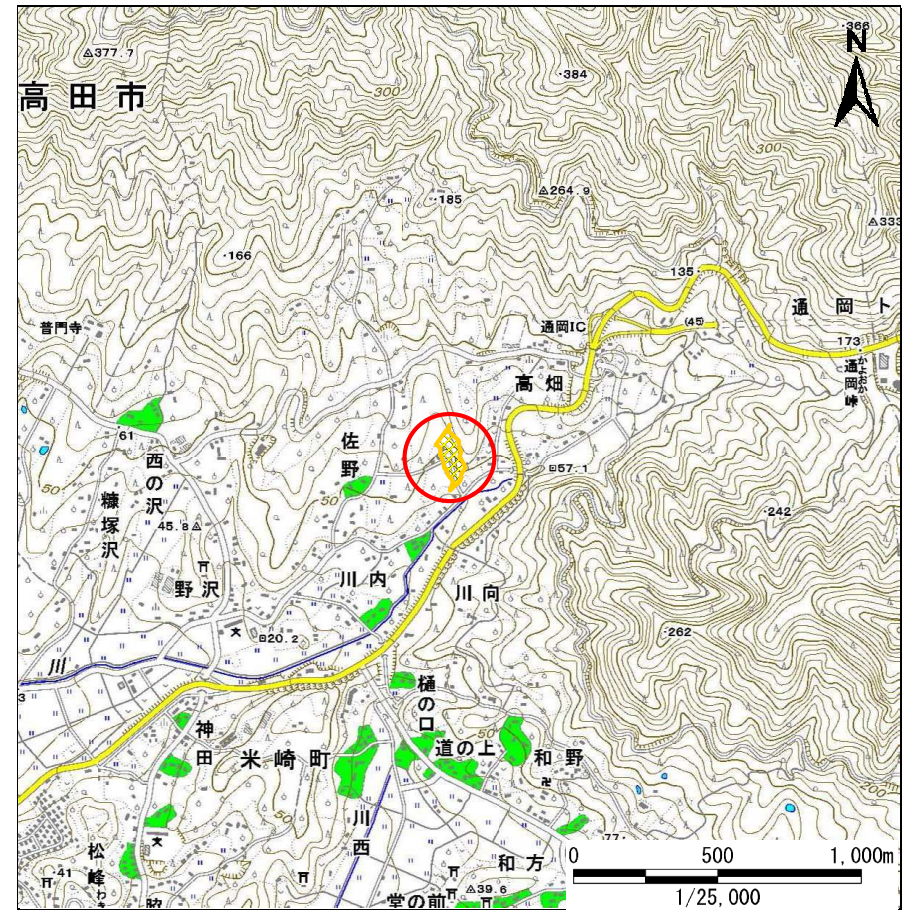
土砂災害防止に関する基礎調査(急傾斜地の崩壊)

表紙 概況、位置図

自然現象の種類	急傾斜地の崩壊
箇所番号	168B1122
箇所名	佐野-4
所在地	陸前高田市米崎町字佐野
調査機関	岩手県沿岸広域振興局土木部大船渡土木センター



概況図(S=1:200,000)



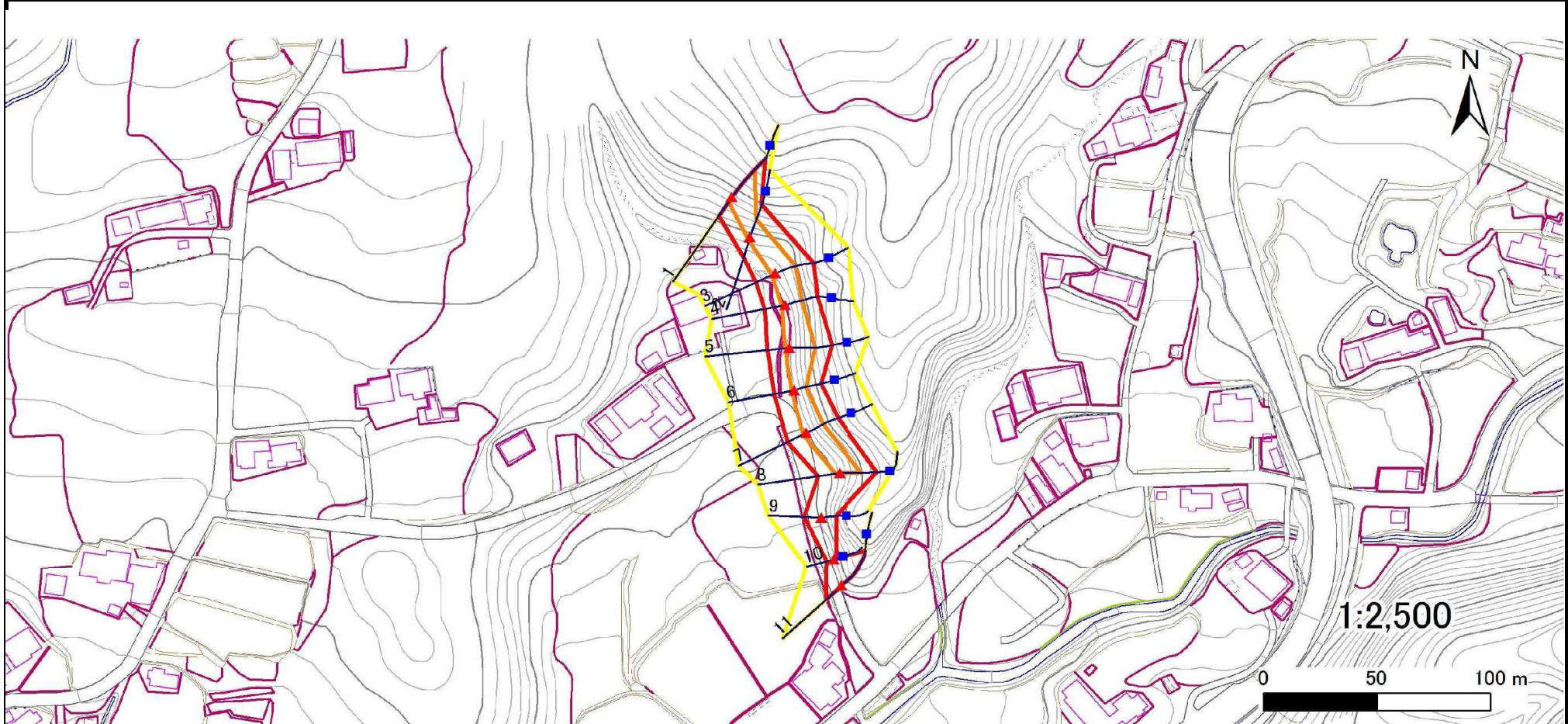
位置図(S=1:25,000)

急傾斜地の崩壊区域調査

様式3-1 危害のおそれのある土地、著しい危害のおそれのある土地の設定図

調査年度 平成24年度

急傾斜地の位置 箇所番号 168B1122 箇所名 佐野-4 所在地 陸前高田市米崎町字佐野



凡例	■ 上端	— 横断測線	▭ 危害のおそれのある土地の区域	▭ 土石等の移動による力が100kN/m ² を超える範囲
	▲ 下端		▭ 著しい危害のおそれのある土地の区域	▭ 土石等の堆積高が3mを超える範囲

急傾斜地の崩壊区域調書

様式3-2 建築物に作用すると想定される衝撃に関する事項(1/1)

調査年度	平成24年度
------	--------

急傾斜地の位置		168B1122			箇所名		佐野-4		所在地		陸前高田市米崎町字佐野					
横断 測線 番号	急傾斜地の下端に隣接する土地															
	土石等の移動の高さと力の大きさ				土石等の堆積高さとの大きさ				土石等の移動の高さと力の大きさ				土石等の堆積高さとの大きさ			
	区 分	高さ (m)	下端からの距離 (m)	力の大きさ (kN/m ²)	区 分	下端からの水平 距離(m)	高さ (m)	力の大きさ (kN/m ²)	区 分	高さ (m)	上端からの比高 (m)	力の大きさ (kN/m ²)	区 分	上端からの比高 (m)	高さ (m)	力の大きさ (kN/m ²)
1	100kN/m ² を超える	1.00	0.00 ~ 2.75	143.41	3mを超える	- ~ -	-	-	100kN/m ² を超える	1.00	10.54 ~ 23.32	143.41	3mを超える	- ~ -	-	-
	それ以外	1.00	2.75 ~ 10.54	100.00	それ以外	0.00 ~ 10.54	2.73	13.81	それ以外	1.00	5.00 ~ 10.54	100.00	それ以外	5.00 ~ 23.32	2.73	13.81
2	100kN/m ² を超える	1.00	0.00 ~ 1.87	128.72	3mを超える	- ~ -	-	-	100kN/m ² を超える	1.00	10.53 ~ 17.34	128.72	3mを超える	- ~ -	-	-
	それ以外	1.00	1.87 ~ 9.65	100.00	それ以外	0.00 ~ 9.65	2.37	11.98	それ以外	1.00	5.00 ~ 10.53	100.00	それ以外	5.00 ~ 17.34	2.37	11.98
3	100kN/m ² を超える	1.00	0.00 ~ 1.69	125.81	3mを超える	- ~ -	-	-	100kN/m ² を超える	1.00	10.72 ~ 17.31	125.81	3mを超える	- ~ -	-	-
	それ以外	1.00	1.69 ~ 9.47	100.00	それ以外	0.00 ~ 9.47	2.28	11.50	それ以外	1.00	5.00 ~ 10.72	100.00	それ以外	5.00 ~ 17.31	2.28	11.50
4	100kN/m ² を超える	1.00	0.00 ~ 1.72	126.41	3mを超える	- ~ -	-	-	100kN/m ² を超える	1.00	10.54 ~ 16.52	126.41	3mを超える	- ~ -	-	-
	それ以外	1.00	1.72 ~ 9.51	100.00	それ以外	0.00 ~ 9.51	2.40	12.11	それ以外	1.00	5.00 ~ 10.54	100.00	それ以外	5.00 ~ 16.52	2.40	12.11
5	100kN/m ² を超える	1.00	0.00 ~ 2.03	131.40	3mを超える	- ~ -	-	-	100kN/m ² を超える	1.00	10.59 ~ 18.79	131.40	3mを超える	- ~ -	-	-
	それ以外	1.00	2.03 ~ 9.82	100.00	それ以外	0.00 ~ 9.82	2.32	11.71	それ以外	1.00	5.00 ~ 10.59	100.00	それ以外	5.00 ~ 18.79	2.32	11.71
6	100kN/m ² を超える	1.00	0.00 ~ 1.35	120.51	3mを超える	- ~ -	-	-	100kN/m ² を超える	1.00	10.57 ~ 14.87	120.51	3mを超える	- ~ -	-	-
	それ以外	1.00	1.35 ~ 9.14	100.00	それ以外	0.00 ~ 9.14	2.23	11.28	それ以外	1.00	5.00 ~ 10.57	100.00	それ以外	5.00 ~ 14.87	2.23	11.28
7	100kN/m ² を超える	1.00	0.00 ~ 1.77	127.18	3mを超える	- ~ -	-	-	100kN/m ² を超える	1.00	10.53 ~ 16.84	127.18	3mを超える	- ~ -	-	-
	それ以外	1.00	1.77 ~ 9.56	100.00	それ以外	0.00 ~ 9.56	2.37	11.99	それ以外	1.00	5.00 ~ 10.53	100.00	それ以外	5.00 ~ 16.84	2.37	11.99
8	100kN/m ² を超える	1.00	0.00 ~ 2.07	132.08	3mを超える	- ~ -	-	-	100kN/m ² を超える	1.00	10.58 ~ 18.28	132.08	3mを超える	- ~ -	-	-
	それ以外	1.00	2.07 ~ 9.86	100.00	それ以外	0.00 ~ 9.86	2.43	12.28	それ以外	1.00	5.00 ~ 10.58	100.00	それ以外	5.00 ~ 18.28	2.43	12.28
9	100kN/m ² を超える	-	- ~ -	-	3mを超える	- ~ -	-	-	100kN/m ² を超える	-	- ~ -	-	3mを超える	- ~ -	-	-
	それ以外	1.00	0.00 ~ 7.73	99.24	それ以外	0.00 ~ 7.73	2.47	12.50	それ以外	1.00	5.00 ~ 11.83	99.24	それ以外	5.00 ~ 11.83	2.47	12.50
10	100kN/m ² を超える	-	- ~ -	-	3mを超える	- ~ -	-	-	100kN/m ² を超える	-	- ~ -	-	3mを超える	- ~ -	-	-
	それ以外	1.00	0.00 ~ 3.52	44.58	それ以外	0.00 ~ 3.52	2.38	12.00	それ以外	1.00	5.00 ~ 6.39	44.58	それ以外	5.00 ~ 6.39	2.38	12.00
11	100kN/m ² を超える	1.00	0.00 ~ 1.54	123.47	3mを超える	- ~ -	-	-	100kN/m ² を超える	1.00	11.14 ~ 17.86	123.47	3mを超える	- ~ -	-	-
	それ以外	1.00	1.54 ~ 9.32	100.00	それ以外	0.00 ~ 9.32	2.21	11.16	それ以外	1.00	5.00 ~ 11.14	100.00	それ以外	5.00 ~ 17.86	2.21	11.16
	100kN/m ² を超える		~		3mを超える	~			100kN/m ² を超える		~		3mを超える	~		
	それ以外		~		それ以外	~			それ以外		~		それ以外	~		
	100kN/m ² を超える		~		3mを超える	~			100kN/m ² を超える		~		3mを超える	~		
	それ以外		~		それ以外	~			それ以外		~		それ以外	~		
	100kN/m ² を超える		~		3mを超える	~			100kN/m ² を超える		~		3mを超える	~		
	それ以外		~		それ以外	~			それ以外		~		それ以外	~		