

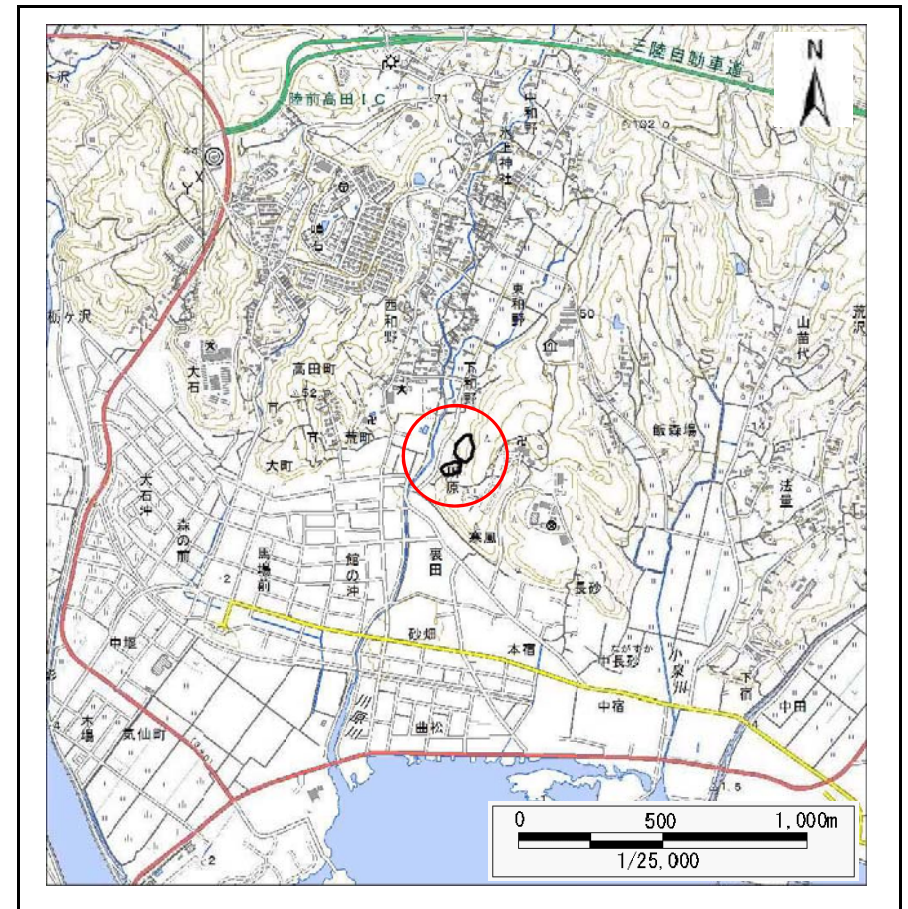
# 土砂災害防止に関する基礎調査(急傾斜地の崩壊)

表紙 概況、位置図

自然現象の種類	急傾斜地の崩壊
箇所番号	168A1043
箇所名	下和野-1
所在地	陸前高田市高田町下和野
調査機関	岩手県沿岸広域振興局土木部大船渡土木センター



概況図(S=1:200,000)



位置図(S=1:25,000)

# 急傾斜地の崩壊区域調書

様式3-1 危害のおそれのある土地、著しい危害のおそれのある土地の設定図

調査年度

平成29年度

急傾斜地の位置

箇所番号

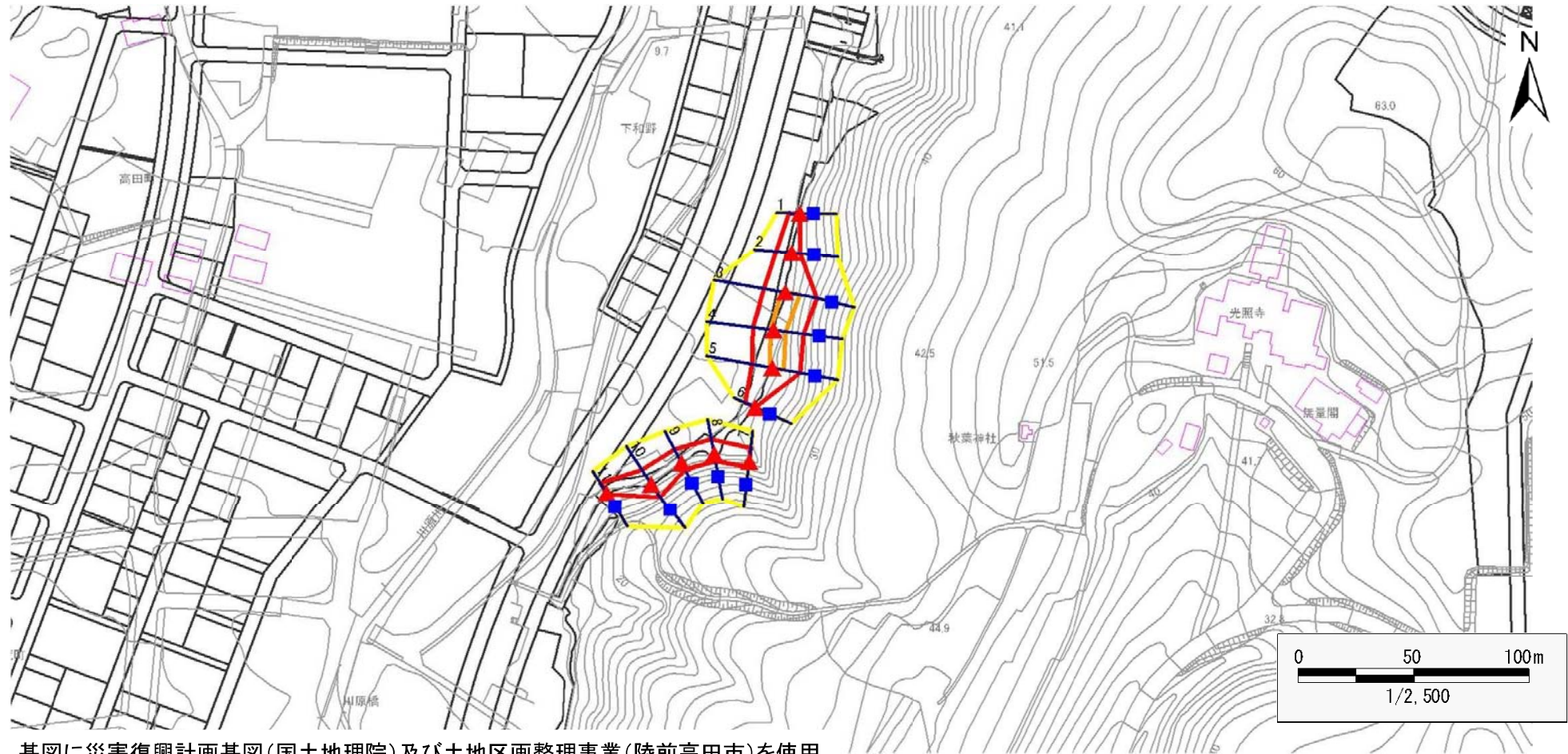
168A1043

箇所名

下和野-1

所在地

陸前高田市高田町下和野



基図に災害復興計画基図(国土地理院)及び土地区画整理事業(陸前高田市)を使用

- |           |  |  |   |   |
|-----------|--|--|---|---|
| <b>凡例</b> | <span style="color: blue;">■</span> 上端 | <span style="color: blue;">—</span> 横断測線 | <span style="border: 2px solid yellow; padding: 2px;"> </span> 危害のおそれのある土地の区域 | <span style="border: 2px solid orange; padding: 2px;"> </span> 土石等の移動による力が100kN/m <sup>2</sup> を超える範囲 |
|           | <span style="color: red;">▲</span> 下端  |  | <span style="border: 2px solid red; padding: 2px;"> </span> 著しい危害のおそれのある土地の区域 | <span style="border: 2px solid brown; padding: 2px;"> </span> 土石等の堆積高が3mを超える範囲                        |

# 急傾斜地の崩壊区域調書

様式3-1 危害のおそれのある土地、著しい危害のおそれのある土地の設定図(1/2)

調査年度

平成29年度

急傾斜地の位置

箇所番号

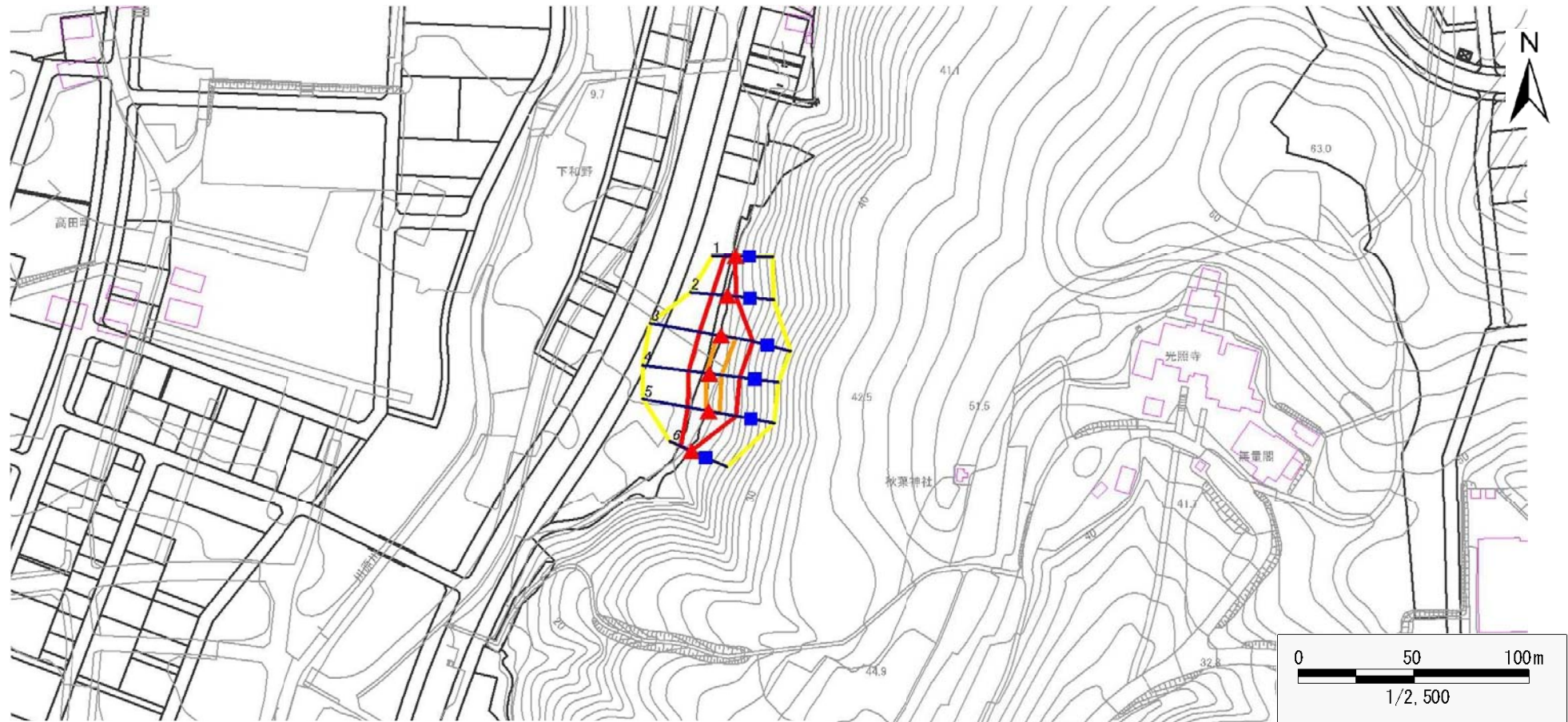
168A1043

箇所名

下和野-1

所在地

陸前高田市高田町下和野



基図に災害復興計画基図(国土地理院)及び土地区画整理事業(陸前高田市)を使用

- |           |  |  |   |   |
|-----------|--|--|---|---|
| <b>凡例</b> | <span style="color: blue;">■</span> 上端 | <span style="color: blue;">—</span> 横断測線 | <span style="border: 2px solid yellow; padding: 2px;"> </span> 危害のおそれのある土地の区域 | <span style="border: 2px solid orange; padding: 2px;"> </span> 土石等の移動による力が100kN/m <sup>2</sup> を超える範囲 |
|           | <span style="color: red;">▲</span> 下端  |  | <span style="border: 2px solid red; padding: 2px;"> </span> 著しい危害のおそれのある土地の区域 | <span style="border: 2px solid brown; padding: 2px;"> </span> 土石等の堆積高が3mを超える範囲                        |

# 急傾斜地の崩壊区域調書

様式3-1 危害のおそれのある土地、著しい危害のおそれのある土地の設定図(2/2)

調査年度

平成29年度

急傾斜地の位置

箇所番号

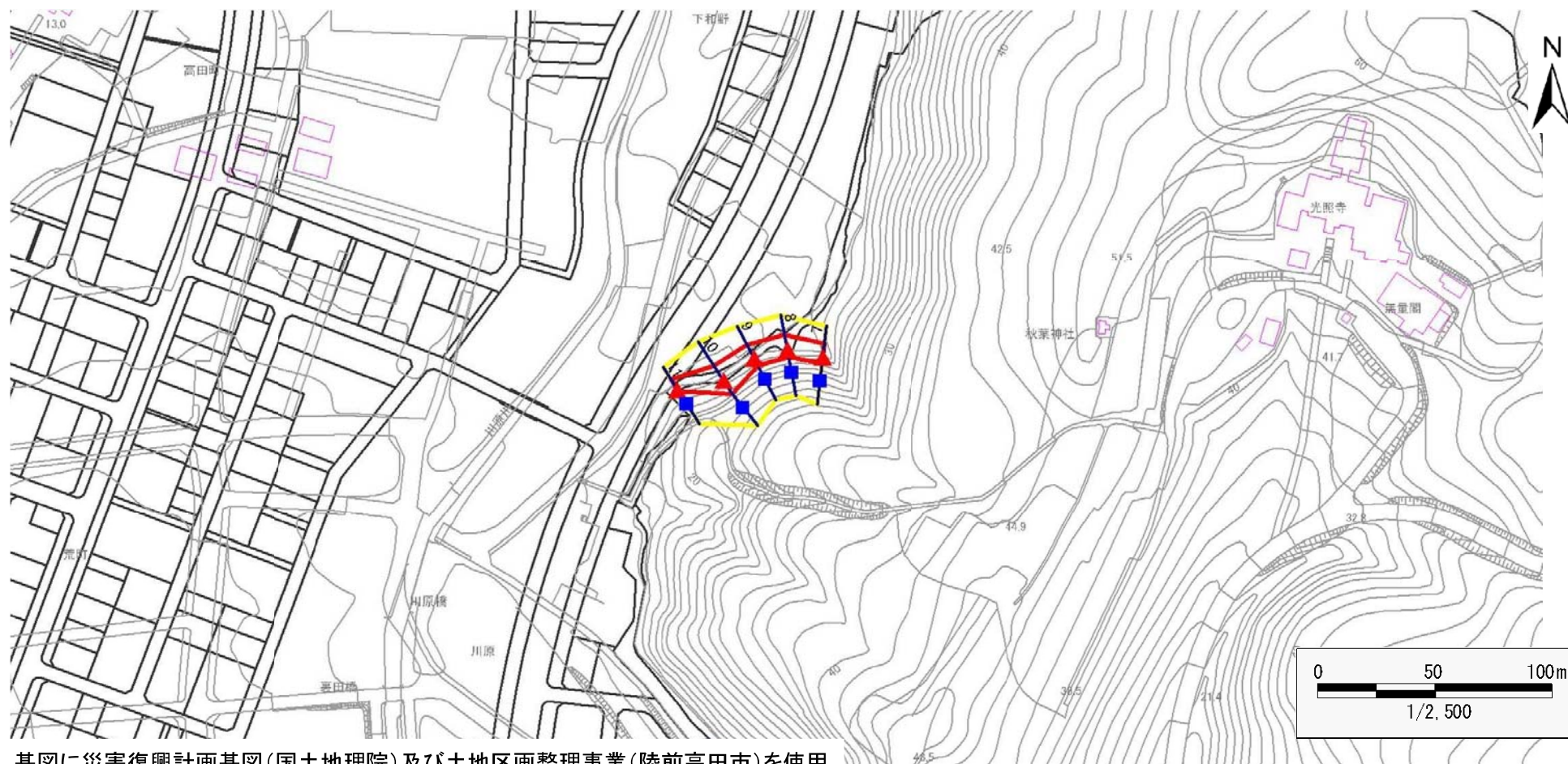
168A1043

箇所名

下和野-1

所在地

陸前高田市高田町下和野



基図に災害復興計画基図(国土地理院)及び土地区画整理事業(陸前高田市)を使用

- |           |  |  |  |  |
|-----------|--|--|--|--|
| <b>凡例</b> | <span style="color: blue;">■</span> 上端 | <span style="color: blue;">—</span> 横断測線 | <span style="border: 2px solid yellow; display: inline-block; width: 20px; height: 10px;"></span> 危害のおそれのある土地の区域 | <span style="border: 2px solid orange; display: inline-block; width: 20px; height: 10px;"></span> 土石等の移動による力が100kN/m <sup>2</sup> を超える範囲 |
|           | <span style="color: red;">▲</span> 下端  |  | <span style="border: 2px solid red; display: inline-block; width: 20px; height: 10px;"></span> 著しい危害のおそれのある土地の区域 | <span style="border: 2px solid brown; display: inline-block; width: 20px; height: 10px;"></span> 土石等の堆積高が3mを超える範囲                        |

## 急傾斜地の崩壊区域調書

様式3-2 建築物に作用すると想定される衝撃に関する事項(1/1)

調査年度

平成29年度

急傾斜地の位置		箇所番号			箇所名				所在地							
		168A1043			下和野-1				陸前高田市高田町下和野							
横断 測線 番号	急傾斜地の下端に隣接する土地								急傾斜地内							
	土石等の移動の高さと力の大きさ				土石等の堆積高さと力の大きさ				土石等の移動の高さと力の大きさ				土石等の堆積高さと力の大きさ			
	区分	高さ (m)	下端からの距離 (m)	力の大きさ (kN/m <sup>2</sup> )	区分	下端からの水平 距離(m)	高さ (m)	力の大きさ (kN/m <sup>2</sup> )	区分	高さ (m)	上端からの比高 (m)	力の大きさ (kN/m <sup>2</sup> )	区分	上端からの比高 (m)	高さ (m)	力の大きさ (kN/m <sup>2</sup> )
1	100kN/m <sup>2</sup> を超える	-	- ~ -	-	3mを超える	- ~ -	-	-	100kN/m <sup>2</sup> を超える	-	- ~ -	-	3mを超える	- ~ -	-	-
	それ以外	1.00	0.00 ~ 4.69	58.46	それ以外	0.00 ~ 4.69	1.83	9.79	それ以外	1.00	5.00 ~ 5.00	58.46	それ以外	5.00 ~ 5.00	1.83	9.79
2	100kN/m <sup>2</sup> を超える	-	- ~ -	-	3mを超える	- ~ -	-	-	100kN/m <sup>2</sup> を超える	-	- ~ -	-	3mを超える	- ~ -	-	-
	それ以外	1.00	0.00 ~ 6.63	83.64	それ以外	0.00 ~ 6.63	1.80	9.62	それ以外	1.00	5.00 ~ 8.00	83.64	それ以外	5.00 ~ 8.00	1.80	9.62
3	100kN/m <sup>2</sup> を超える	1.00	0.00 ~ 1.46	122.16	3mを超える	- ~ -	-	-	100kN/m <sup>2</sup> を超える	1.00	10.55 ~ 15.49	122.16	3mを超える	- ~ -	-	-
	それ以外	1.00	1.46 ~ 9.24	100.00	それ以外	0.00 ~ 9.24	2.34	12.54	それ以外	1.00	5.00 ~ 10.55	100.00	それ以外	5.00 ~ 15.49	2.34	12.54
4	100kN/m <sup>2</sup> を超える	1.00	0.00 ~ 1.18	117.86	3mを超える	- ~ -	-	-	100kN/m <sup>2</sup> を超える	1.00	10.60 ~ 14.50	117.86	3mを超える	- ~ -	-	-
	それ以外	1.00	1.18 ~ 8.97	100.00	それ以外	0.00 ~ 8.97	2.13	11.39	それ以外	1.00	5.00 ~ 10.60	100.00	それ以外	5.00 ~ 14.50	2.13	11.39
5	100kN/m <sup>2</sup> を超える	1.00	0.00 ~ 1.20	118.07	3mを超える	- ~ -	-	-	100kN/m <sup>2</sup> を超える	1.00	10.53 ~ 14.33	118.07	3mを超える	- ~ -	-	-
	それ以外	1.00	1.20 ~ 8.98	100.00	それ以外	0.00 ~ 8.98	2.17	11.63	それ以外	1.00	5.00 ~ 10.53	100.00	それ以外	5.00 ~ 14.33	2.17	11.63
6	100kN/m <sup>2</sup> を超える	-	- ~ -	-	3mを超える	- ~ -	-	-	100kN/m <sup>2</sup> を超える	-	- ~ -	-	3mを超える	- ~ -	-	-
	それ以外	1.00	0.00 ~ 4.77	59.50	それ以外	0.00 ~ 0.00	1.71	9.17	それ以外	1.00	5.00 ~ 5.00	59.50	それ以外	5.00 ~ 5.00	1.71	9.17
7	100kN/m <sup>2</sup> を超える	-	- ~ -	-	3mを超える	- ~ -	-	-	100kN/m <sup>2</sup> を超える	-	- ~ -	-	3mを超える	- ~ -	-	-
	それ以外	1.00	0.00 ~ 5.79	72.37	それ以外	0.00 ~ 0.00	1.66	8.87	それ以外	1.00	5.00 ~ 6.60	72.37	それ以外	5.00 ~ 6.60	1.66	8.87
8	100kN/m <sup>2</sup> を超える	-	- ~ -	-	3mを超える	- ~ -	-	-	100kN/m <sup>2</sup> を超える	-	- ~ -	-	3mを超える	- ~ -	-	-
	それ以外	1.00	0.00 ~ 6.33	79.56	それ以外	0.00 ~ 6.33	1.74	9.32	それ以外	1.00	5.00 ~ 7.40	79.56	それ以外	5.00 ~ 7.40	1.74	9.32
9	100kN/m <sup>2</sup> を超える	-	- ~ -	-	3mを超える	- ~ -	-	-	100kN/m <sup>2</sup> を超える	-	- ~ -	-	3mを超える	- ~ -	-	-
	それ以外	1.00	0.00 ~ 6.44	81.04	それ以外	0.00 ~ 6.44	1.76	9.42	それ以外	1.00	5.00 ~ 7.60	81.04	それ以外	5.00 ~ 7.60	1.76	9.42
10	100kN/m <sup>2</sup> を超える	-	- ~ -	-	3mを超える	- ~ -	-	-	100kN/m <sup>2</sup> を超える	-	- ~ -	-	3mを超える	- ~ -	-	-
	それ以外	1.00	0.00 ~ 7.43	94.91	それ以外	0.00 ~ 0.00	1.70	9.09	それ以外	1.00	5.00 ~ 9.80	94.91	それ以外	5.00 ~ 9.80	1.70	9.09
11	100kN/m <sup>2</sup> を超える	-	- ~ -	-	3mを超える	- ~ -	-	-	100kN/m <sup>2</sup> を超える	-	- ~ -	-	3mを超える	- ~ -	-	-
	それ以外	1.00	0.00 ~ 5.17	64.46	それ以外	0.00 ~ 5.17	1.80	9.62	それ以外	1.00	5.00 ~ 5.60	64.46	それ以外	5.00 ~ 5.60	1.80	9.62
	100kN/m <sup>2</sup> を超える		~		3mを超える	~			100kN/m <sup>2</sup> を超える		~		3mを超える	~		
	それ以外		~		それ以外	~			それ以外		~		それ以外	~		
	100kN/m <sup>2</sup> を超える		~		3mを超える	~			100kN/m <sup>2</sup> を超える		~		3mを超える	~		
	それ以外		~		それ以外	~			それ以外		~		それ以外	~		
	100kN/m <sup>2</sup> を超える		~		3mを超える	~			100kN/m <sup>2</sup> を超える		~		3mを超える	~		
	それ以外		~		それ以外	~			それ以外		~		それ以外	~		