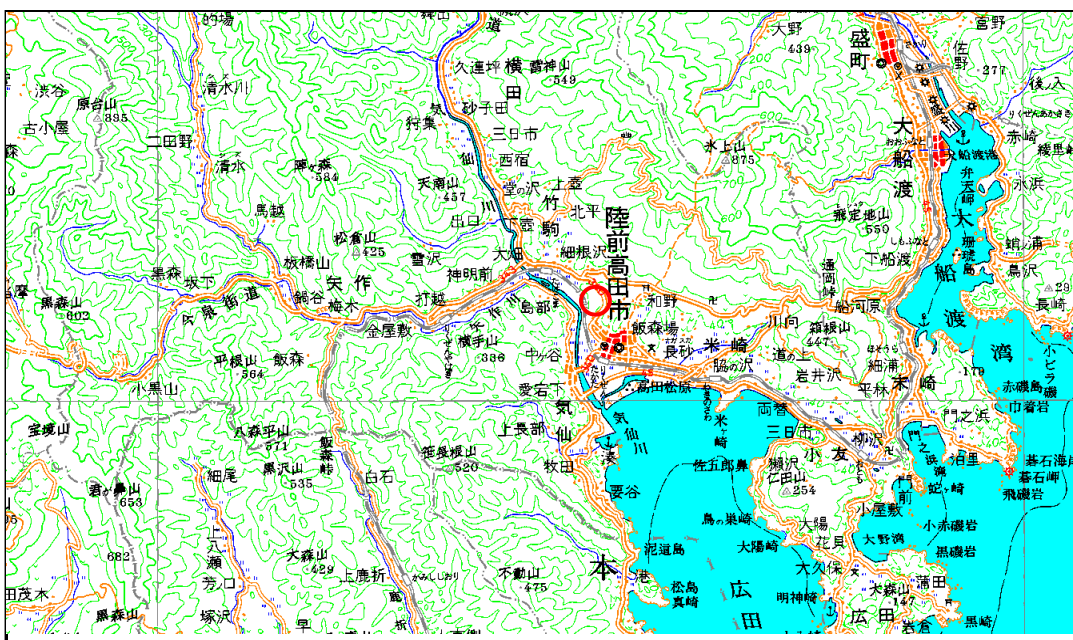


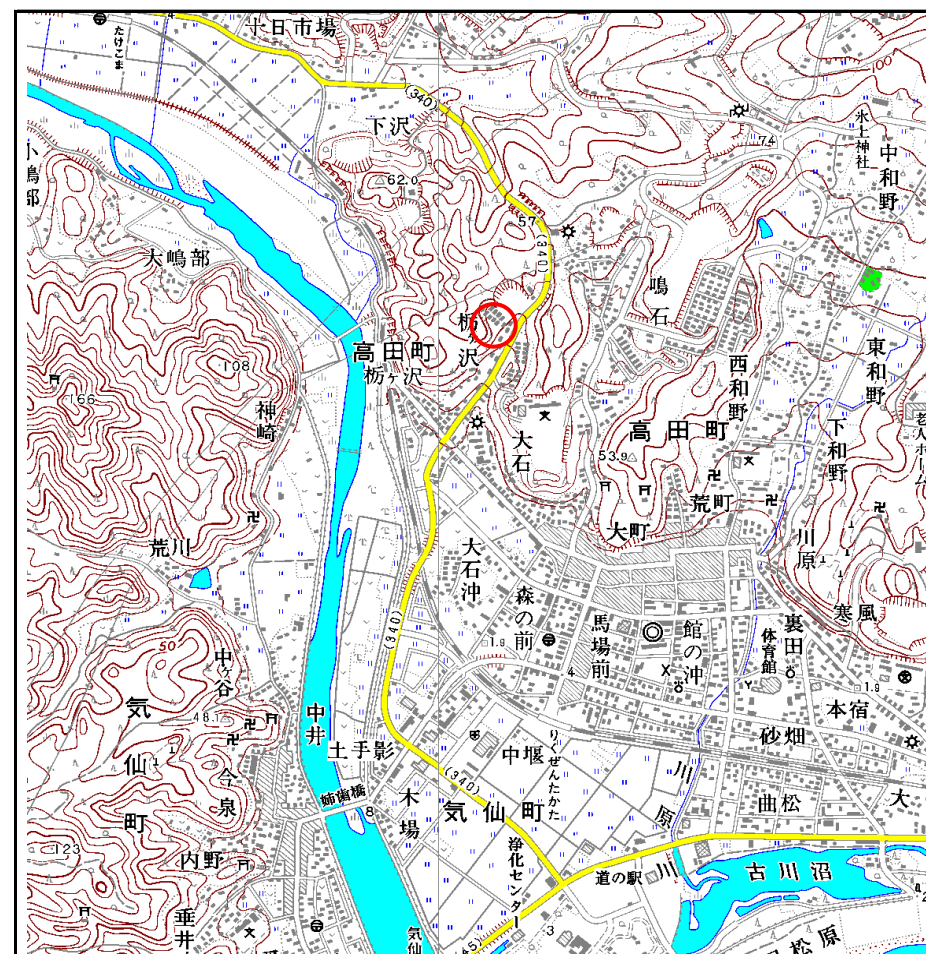
土砂災害防止に関する基礎調査(急傾斜地の崩壊)

表紙 概況、位置図

自然現象の種類	急傾斜地の崩壊
箇所番号	168A1037
箇所名	栃ヶ沢-5
所在地	陸前高田市大字高田町字栃ヶ沢
調査機関	株式会社復建技術コンサルタント



位置図 (S=1:200,000)



概況図 (S=1:25,000)

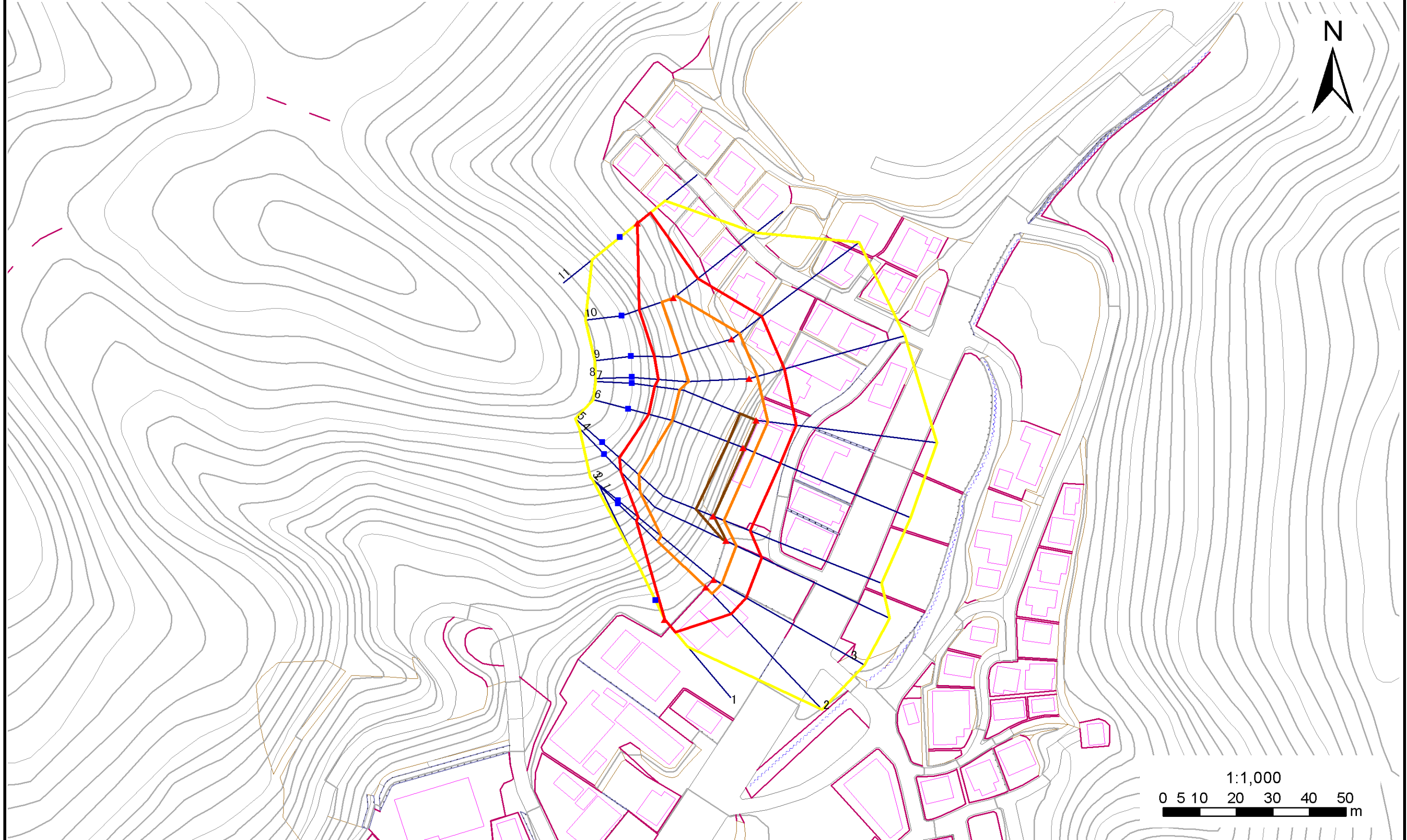
岩手県

急傾斜地の崩壊区域調書

様式3-1 危害のおそれのある土地、著しい危害のおそれのある土地の設定図

調査年度 平成17年度

急傾斜地の位置	箇所番号	168A1037	箇所名	栃ヶ沢-5	所在地	陸前高田市大字高田町字栃ヶ沢
---------	------	----------	-----	-------	-----	----------------



凡例	■ 上端	— 横断測線	▭ 危害のおそれのある土地の区域	▭ 土石等の移動による力が100kN/m ² を超える範囲
	▲ 下端		▭ 著しい危害のおそれのある土地の区域	▭ 土石等の堆積高が3mを超える範囲

急傾斜地の崩壊区域調書

様式3-2 建築物に作用すると想定される衝撃に関する事項 (1/1)

調査年度 平成17年度

急傾斜地の位置		168A1037			箇所名		柄ヶ沢-5		所在地		陸前高田市大字高田町字柄ヶ沢					
横断 測線 番号	急傾斜地の下端に隣接する土地								急傾斜地内							
	土石等の移動の高さと力の大きさ				土石等の堆積高さと力の大きさ				土石等の移動の高さと力の大きさ				土石等の堆積高さと力の大きさ			
	区分	高さ (m)	下端からの距離 (m)	力の大きさ (kN/m ²)	区分	下端からの水平 距離(m)	高さ (m)	力の大きさ (kN/m ²)	区分	高さ (m)	上端からの比高 (m)	力の大きさ (kN/m ²)	区分	上端からの比高 (m)	高さ (m)	力の大きさ (kN/m ²)
1	100kN/m ² を超える	-	- ~ -	-	3mを超える	- ~ -	-	-	100kN/m ² を超える	-	- ~ -	-	3mを超える	- ~ -	-	-
	それ以外	1.00	0.00 ~ 4.68	58.34	それ以外	0.00 ~ 4.68	1.84	9.62	それ以外	1.00	5.00 ~ 5.00	58.34	それ以外	5.00 ~ 5.00	1.84	9.62
2	100kN/m ² を超える	1.00	0.00 ~ 2.47	138.66	3mを超える	- ~ -	-	-	100kN/m ² を超える	1.00	10.75 ~ 23.63	138.66	3mを超える	- ~ -	-	-
	それ以外	1.00	2.47 ~ 10.25	100.00	それ以外	0.00 ~ 10.25	2.59	13.57	それ以外	1.00	5.00 ~ 10.75	100.00	それ以外	5.00 ~ 23.63	2.59	13.57
3	100kN/m ² を超える	1.00	0.00 ~ 2.49	139.00	3mを超える	- ~ -	-	-	100kN/m ² を超える	1.00	10.76 ~ 24.00	139.00	3mを超える	- ~ -	-	-
	それ以外	1.00	2.49 ~ 10.27	100.00	それ以外	0.00 ~ 10.27	2.58	13.55	それ以外	1.00	5.00 ~ 10.76	100.00	それ以外	5.00 ~ 24.00	2.58	13.55
4	100kN/m ² を超える	1.00	0.00 ~ 3.11	149.59	3mを超える	0.00 ~ 0.16	3.08	16.15	100kN/m ² を超える	1.00	10.60 ~ 30.84	149.59	3mを超える	30.00 ~ 30.84	3.08	16.15
	それ以外	1.00	3.11 ~ 10.89	100.00	それ以外	0.16 ~ 10.89	3.00	15.73	それ以外	1.00	5.00 ~ 10.60	100.00	それ以外	5.00 ~ 30.00	3.00	15.73
5	100kN/m ² を超える	1.00	0.00 ~ 3.17	150.57	3mを超える	0.00 ~ 0.08	3.04	15.97	100kN/m ² を超える	1.00	10.53 ~ 28.96	150.57	3mを超える	25.00 ~ 28.96	3.04	15.97
	それ以外	1.00	3.17 ~ 10.95	100.00	それ以外	0.08 ~ 10.95	3.00	15.73	それ以外	1.00	5.00 ~ 10.53	100.00	それ以外	5.00 ~ 25.00	3.00	15.73
6	100kN/m ² を超える	1.00	0.00 ~ 3.29	152.80	3mを超える	0.00 ~ 0.34	3.19	16.75	100kN/m ² を超える	1.00	10.73 ~ 28.92	152.80	3mを超える	25.00 ~ 28.92	3.19	16.75
	それ以外	1.00	3.29 ~ 11.08	100.00	それ以外	0.34 ~ 11.08	3.00	15.73	それ以外	1.00	5.00 ~ 10.73	100.00	それ以外	5.00 ~ 25.00	3.00	15.73
7	100kN/m ² を超える	1.00	0.00 ~ 3.24	151.77	3mを超える	0.00 ~ 0.18	3.10	16.25	100kN/m ² を超える	1.00	10.55 ~ 28.87	151.77	3mを超える	25.00 ~ 28.87	3.10	16.25
	それ以外	1.00	3.24 ~ 11.02	100.00	それ以外	0.18 ~ 11.02	3.00	15.73	それ以外	1.00	5.00 ~ 10.55	100.00	それ以外	5.00 ~ 25.00	3.00	15.73
8	100kN/m ² を超える	1.00	0.00 ~ 2.31	135.93	3mを超える	- ~ -	-	-	100kN/m ² を超える	1.00	10.79 ~ 22.22	135.93	3mを超える	- ~ -	-	-
	それ以外	1.00	2.31 ~ 10.09	100.00	それ以外	0.00 ~ 10.09	2.58	13.53	それ以外	1.00	5.00 ~ 10.79	100.00	それ以外	5.00 ~ 22.22	2.58	13.53
9	100kN/m ² を超える	1.00	0.00 ~ 2.62	141.19	3mを超える	- ~ -	-	-	100kN/m ² を超える	1.00	10.53 ~ 22.25	141.19	3mを超える	- ~ -	-	-
	それ以外	1.00	2.62 ~ 10.40	100.00	それ以外	0.00 ~ 10.40	2.72	14.28	それ以外	1.00	5.00 ~ 10.53	100.00	それ以外	5.00 ~ 22.25	2.72	14.28
10	100kN/m ² を超える	1.00	0.00 ~ 1.02	115.40	3mを超える	- ~ -	-	-	100kN/m ² を超える	1.00	11.42 ~ 14.68	115.40	3mを超える	- ~ -	-	-
	それ以外	1.00	1.02 ~ 8.81	100.00	それ以外	0.00 ~ 8.81	2.41	12.64	それ以外	1.00	5.00 ~ 11.42	100.00	それ以外	5.00 ~ 14.68	2.41	12.64
11	100kN/m ² を超える	-	- ~ -	-	3mを超える	- ~ -	-	-	100kN/m ² を超える	-	- ~ -	-	3mを超える	- ~ -	-	-
	それ以外	1.00	0.00 ~ 4.73	58.90	それ以外	0.00 ~ 4.73	1.80	9.46	それ以外	1.00	5.00 ~ 5.00	58.90	それ以外	5.00 ~ 5.00	1.80	9.46
	100kN/m ² を超える		~		3mを超える	~			100kN/m ² を超える		~		3mを超える	~		
	それ以外		~		それ以外	~			それ以外		~		それ以外	~		
	100kN/m ² を超える		~		3mを超える	~			100kN/m ² を超える		~		3mを超える	~		
	それ以外		~		それ以外	~			それ以外		~		それ以外	~		
	100kN/m ² を超える		~		3mを超える	~			100kN/m ² を超える		~		3mを超える	~		
	それ以外		~		それ以外	~			それ以外		~		それ以外	~		