

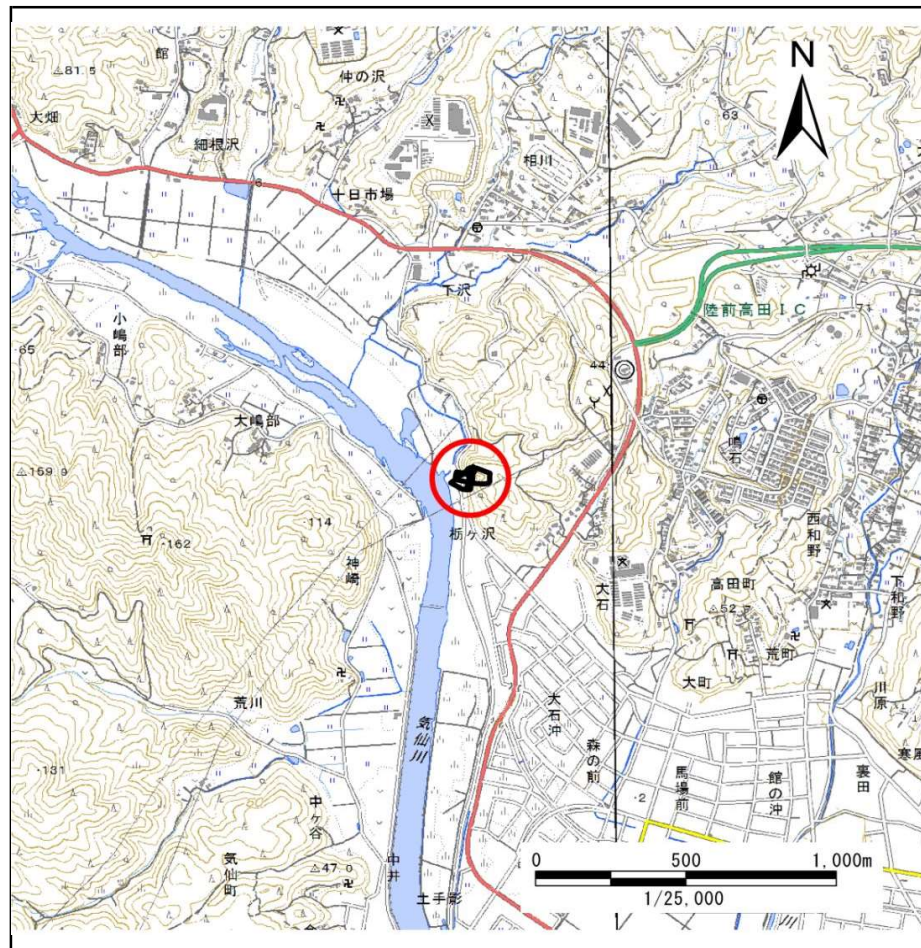
土砂災害防止に関する基礎調査(急傾斜地の崩壊)

表紙 概況、位置図

| | |
|---------|---------------------|
| 自然現象の種類 | 急傾斜地の崩壊 |
| 箇所番号 | 167C1008 |
| 箇所名 | 十日市場-1 |
| 所在地 | 陸前高田市竹駒町字相川 |
| 調査機関 | 沿岸広域振興局土木部大船渡土木センター |



位置図(S=1:200,000)



概況図(S=1:25,000)

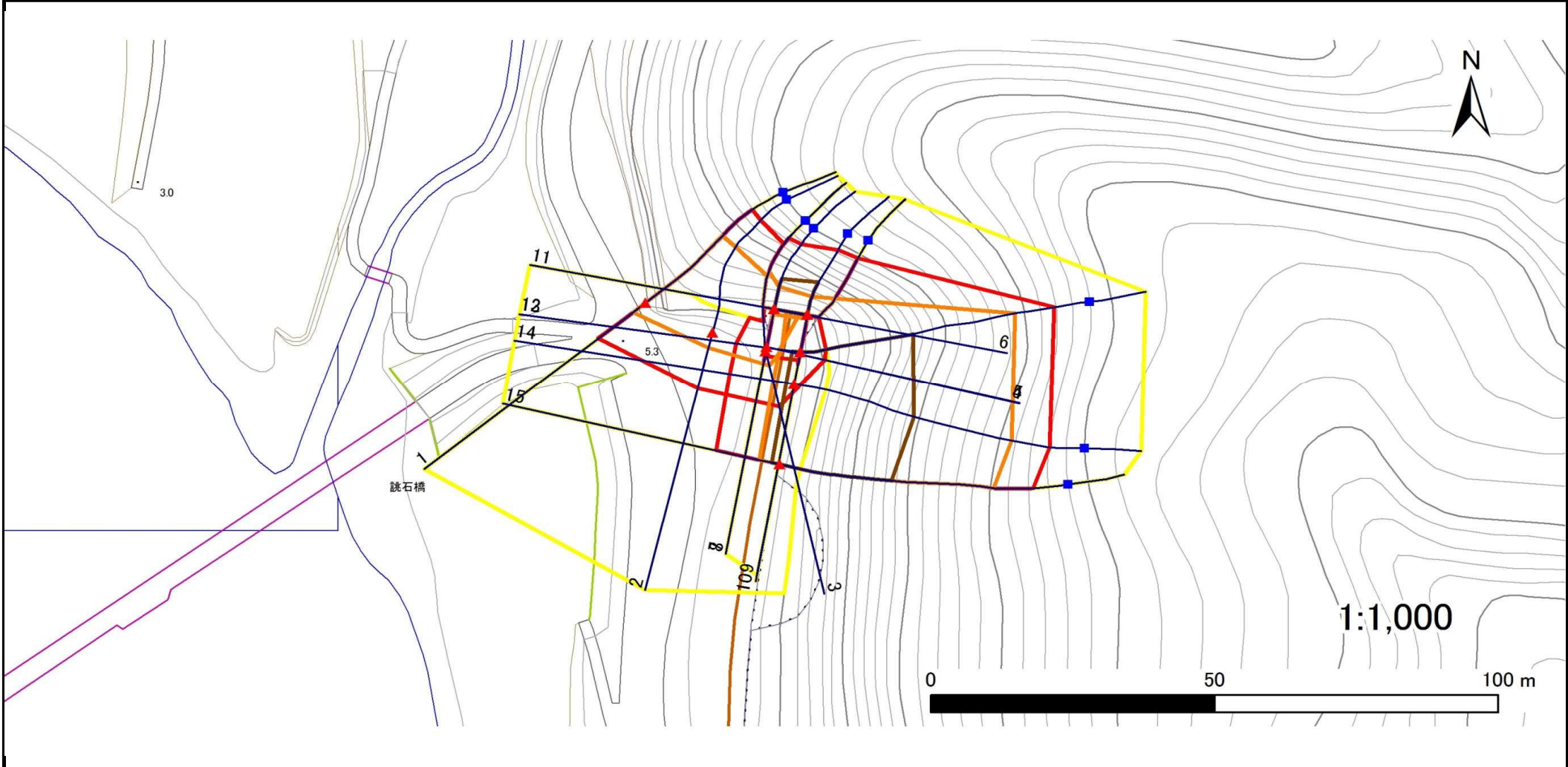
国土地理院の電子地形図200000『一関』及び電子地形図25000『今泉』を掲載

急傾斜地の崩壊区域調査

様式3-1 危害のおそれのある土地、著しい危害のおそれのある土地の設定図

調査年度 平成28年度

| | | | |
|---------|----------|--------|-------------|
| 急傾斜地の位置 | 箇所番号 | 箇所名 | 所在地 |
| | 167C1008 | 十日市場-1 | 陸前高田市竹駒町字相川 |



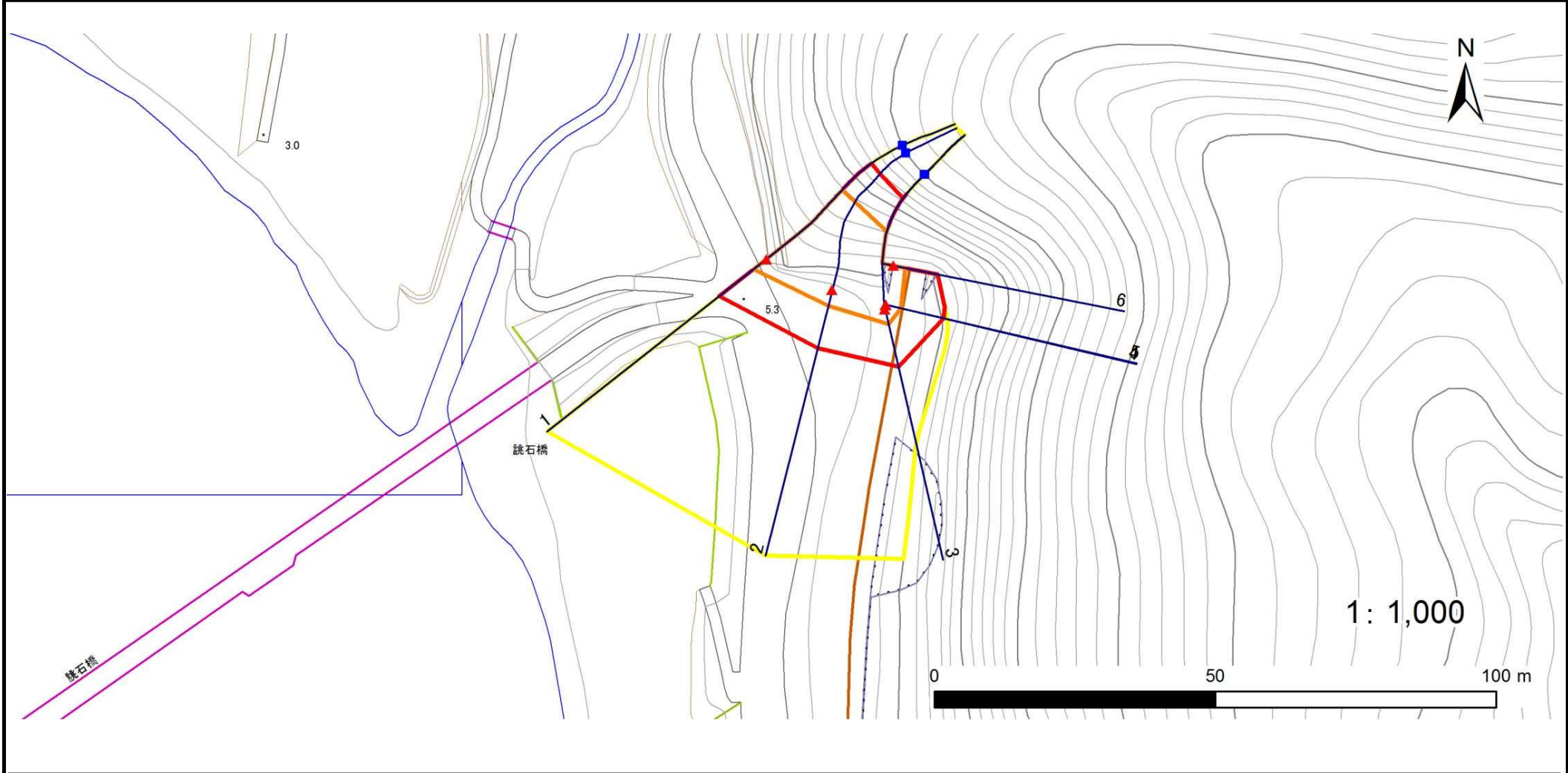
| | | | | |
|----|------|--------|---------------------|--|
| 凡例 | ■ 上端 | — 横断測線 | ▭ 危害のおそれのある土地の区域 | ▭ 土石等の移動による力が100kN/m ² を超える範囲 |
| | ▲ 下端 | | ▭ 著しい危害のおそれのある土地の区域 | ▭ 土石等の堆積高が3mを超える範囲 |

急傾斜地の崩壊区域調査

様式3-1 危害のおそれのある土地、著しい危害のおそれのある土地の設定図

調査年度 平成28年度

| | | | |
|---------|----------|--------|-------------|
| 急傾斜地の位置 | 箇所番号 | 箇所名 | 所在地 |
| | 167C1008 | 十日市場-1 | 陸前高田市竹駒町字相川 |



| | | | | |
|----|------|--------|---------------------|---|
| 凡例 | ■ 上端 | — 横断測線 | ■ 危険のおそれのある土地の区域 | ■ 土石等の移動による力が 100kN/m^2 を超える範囲 |
| | ▲ 下端 | | ■ 著しい危害のおそれのある土地の区域 | ■ 土石等の堆積高が 3m を超える範囲 |

急傾斜地の崩壊区域調査

様式3-1 危害のおそれのある土地、著しい危害のおそれのある土地の設定図

調査年度

平成28年度

急傾斜地の位置

箇所番号

167C1008

箇所名

十日市場-1

所在地

陸前高田市竹駒町字相川



凡例

■ 上端
▲ 下端

— 横断測線

— 危害のおそれのある土地の区域

— 著しい危害のおそれのある土地の区域

— 土石等の移動による力が 100kN/m^2 を超える範囲

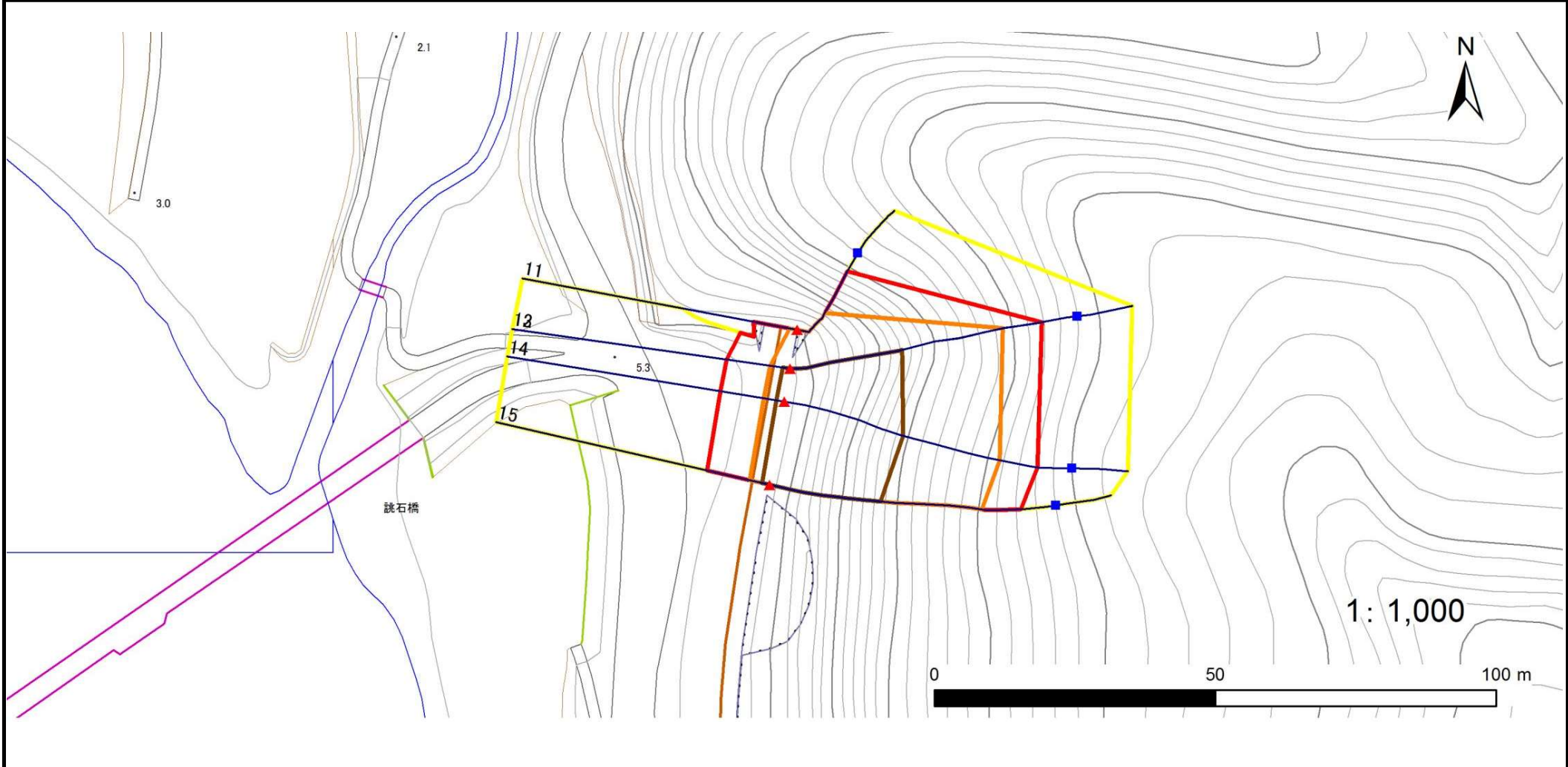
— 土石等の堆積高が 3m を超える範囲

急傾斜地の崩壊区域調査

様式3-1 危害のおそれのある土地、著しい危害のおそれのある土地の設定図

調査年度 平成28年度

| | | | |
|---------|----------|--------|-------------|
| 急傾斜地の位置 | 箇所番号 | 箇所名 | 所在地 |
| | 167C1008 | 十日市場-1 | 陸前高田市竹駒町字相川 |



| | | | | |
|----|------|--------|---------------------|--|
| 凡例 | ■ 上端 | — 横断測線 | ▭ 危害のおそれのある土地の区域 | ▭ 土石等の移動による力が100kN/m ² を超える範囲 |
| | ▲ 下端 | | ▭ 著しい危害のおそれのある土地の区域 | ▭ 土石等の堆積高が3mを超える範囲 |

急傾斜地の崩壊区域調査

様式3-2 建築物に作用すると想定される衝撃に関する事項(1/1)

調査年度 平成28年度

| 急傾斜地の位置 | | 箇所番号 167C1008 | | | 箇所名 十日市場-1 | | | | 所在地 陸前高田市竹駒町字相川 | | 調査年度 平成28年度 | | | | | |
|----------------|---------------------------|---------------|----------------|-------------------------------|---------------|------------------|-----------|-------------------------------|---------------------------|-----------|----------------|-------------------------------|---------------|----------------|-----------|-------------------------------|
| 横断 測線 番号 | 急傾斜地の下端に隣接する土地 | | | | | | | | 急傾斜地内 | | | | | | | |
| | 土石等の移動の高さと力の大きさ | | | | 土石等の堆積高さとの大きさ | | | | 土石等の移動の高さと力の大きさ | | | | 土石等の堆積高さとの大きさ | | | |
| | 区分 | 高さ (m) | 下端からの距離 (m) | 力の大きさ (kN/m ²) | 区分 | 下端からの水平 距離(m) | 高さ (m) | 力の大きさ (kN/m ²) | 区分 | 高さ (m) | 上端からの比高 (m) | 力の大きさ (kN/m ²) | 区分 | 上端からの比高 (m) | 高さ (m) | 力の大きさ (kN/m ²) |
| 1 | 100kN/m ² を超える | 1.00 | 0.00 ~ 2.88 | 145.58 | 3mを超える | — ~ — | — | — | 100kN/m ² を超える | 1.00 | 10.53 ~ 24.80 | 145.58 | 3mを超える | — ~ — | — | — |
| | それ以外 | 1.00 | 2.88 ~ 10.66 | 100.00 | それ以外 | 0.00 ~ 10.66 | 2.72 | 14.54 | それ以外 | 1.00 | 5.00 ~ 10.53 | 100.00 | それ以外 | 5.00 ~ 24.80 | 2.72 | 14.54 |
| 2 | 100kN/m ² を超える | 1.00 | 0.00 ~ 2.91 | 146.06 | 3mを超える | — ~ — | — | — | 100kN/m ² を超える | 1.00 | 10.64 ~ 24.38 | 146.06 | 3mを超える | — ~ — | — | — |
| | それ以外 | 1.00 | 2.91 ~ 10.69 | 100.00 | それ以外 | 0.00 ~ 10.69 | 2.80 | 15.00 | それ以外 | 1.00 | 5.00 ~ 10.64 | 100.00 | それ以外 | 5.00 ~ 24.38 | 2.80 | 15.00 |
| 3 | 100kN/m ² を超える | 1.00 | 0.00 ~ 2.74 | 143.18 | 3mを超える | — ~ — | — | — | 100kN/m ² を超える | 1.00 | 10.77 ~ 22.90 | 143.18 | 3mを超える | — ~ — | — | — |
| | それ以外 | 1.00 | 2.74 ~ 10.52 | 100.00 | それ以外 | 0.00 ~ 10.52 | 2.85 | 15.24 | それ以外 | 1.00 | 5.00 ~ 10.77 | 100.00 | それ以外 | 5.00 ~ 22.90 | 2.85 | 15.24 |
| 4 | 100kN/m ² を超える | 1.00 | 0.00 ~ 2.72 | 142.93 | 3mを超える | — ~ — | — | — | 100kN/m ² を超える | 1.00 | 10.86 ~ 22.90 | 142.93 | 3mを超える | — ~ — | — | — |
| | それ以外 | 1.00 | 2.72 ~ 10.51 | 100.00 | それ以外 | 0.00 ~ 10.51 | 2.87 | 15.38 | それ以外 | 1.00 | 5.00 ~ 10.86 | 100.00 | それ以外 | 5.00 ~ 22.90 | 2.87 | 15.38 |
| 5 | 100kN/m ² を超える | 1.00 | 0.00 ~ 2.72 | 142.92 | 3mを超える | — ~ — | — | — | 100kN/m ² を超える | 1.00 | 10.86 ~ 22.90 | 142.92 | 3mを超える | — ~ — | — | — |
| | それ以外 | 1.00 | 2.72 ~ 10.51 | 100.00 | それ以外 | 0.00 ~ 10.51 | 2.87 | 15.38 | それ以外 | 1.00 | 5.00 ~ 10.86 | 100.00 | それ以外 | 5.00 ~ 22.90 | 2.87 | 15.38 |
| 6 | 100kN/m ² を超える | 1.00 | 0.00 ~ 2.11 | 132.73 | 3mを超える | — ~ — | — | — | 100kN/m ² を超える | 1.00 | 11.98 ~ 20.90 | 132.73 | 3mを超える | — ~ — | — | — |
| | それ以外 | 1.00 | 2.11 ~ 9.90 | 100.00 | それ以外 | 0.00 ~ 9.90 | 2.47 | 13.24 | それ以外 | 1.00 | 5.00 ~ 11.98 | 100.00 | それ以外 | 5.00 ~ 20.90 | 2.47 | 13.24 |
| 7 | 100kN/m ² を超える | 1.00 | 0.00 ~ 2.03 | 131.45 | 3mを超える | — ~ — | — | — | 100kN/m ² を超える | 1.00 | 13.11 ~ 22.90 | 131.45 | 3mを超える | — ~ — | — | — |
| | それ以外 | 1.00 | 2.03 ~ 9.82 | 100.00 | それ以外 | 0.00 ~ 9.82 | 2.79 | 14.94 | それ以外 | 1.00 | 5.00 ~ 13.11 | 100.00 | それ以外 | 5.00 ~ 22.90 | 2.79 | 14.94 |
| 8 | 100kN/m ² を超える | 1.00 | 0.00 ~ 0.98 | 114.66 | 3mを超える | 0.00 ~ 0.02 | 3.02 | 16.15 | 100kN/m ² を超える | 1.00 | 17.11 ~ 22.90 | 114.66 | 3mを超える | 15.00 ~ 22.90 | 3.02 | 16.15 |
| | それ以外 | 1.00 | 0.98 ~ 8.76 | 100.00 | それ以外 | 0.02 ~ 8.76 | 3.00 | 16.05 | それ以外 | 1.00 | 5.00 ~ 17.11 | 100.00 | それ以外 | 5.00 ~ 15.00 | 3.00 | 16.05 |
| 9 | 100kN/m ² を超える | 1.00 | 0.00 ~ 0.73 | 110.81 | 3mを超える | 0.00 ~ 0.11 | 3.10 | 16.58 | 100kN/m ² を超える | 1.00 | 19.30 ~ 24.34 | 110.81 | 3mを超える | 15.00 ~ 24.34 | 3.10 | 16.58 |
| | それ以外 | 1.00 | 0.73 ~ 8.51 | 100.00 | それ以外 | 0.11 ~ 8.51 | 3.00 | 16.05 | それ以外 | 1.00 | 5.00 ~ 19.30 | 100.00 | それ以外 | 5.00 ~ 15.00 | 3.00 | 16.05 |
| 10 | 100kN/m ² を超える | 1.00 | 0.00 ~ 1.41 | 121.45 | 3mを超える | — ~ — | — | — | 100kN/m ² を超える | 1.00 | 16.29 ~ 24.90 | 121.45 | 3mを超える | — ~ — | — | — |
| | それ以外 | 1.00 | 1.41 ~ 9.20 | 100.00 | それ以外 | 0.00 ~ 9.20 | 2.98 | 15.96 | それ以外 | 1.00 | 5.00 ~ 16.29 | 100.00 | それ以外 | 5.00 ~ 24.90 | 2.98 | 15.96 |
| 11 | 100kN/m ² を超える | 1.00 | 0.00 ~ 1.41 | 121.49 | 3mを超える | — ~ — | — | — | 100kN/m ² を超える | 1.00 | 16.28 ~ 24.90 | 121.49 | 3mを超える | — ~ — | — | — |
| | それ以外 | 1.00 | 1.41 ~ 9.20 | 100.00 | それ以外 | 0.00 ~ 9.20 | 2.98 | 15.96 | それ以外 | 1.00 | 5.00 ~ 16.28 | 100.00 | それ以外 | 5.00 ~ 24.90 | 2.98 | 15.96 |
| 12 | 100kN/m ² を超える | 1.00 | 0.00 ~ 3.66 | 159.33 | 3mを超える | 0.00 ~ 1.39 | 3.69 | 19.74 | 100kN/m ² を超える | 1.00 | 10.53 ~ 40.90 | 159.33 | 3mを超える | 25.00 ~ 40.90 | 3.69 | 19.74 |
| | それ以外 | 1.00 | 3.66 ~ 11.45 | 100.00 | それ以外 | 1.39 ~ 11.45 | 3.00 | 16.05 | それ以外 | 1.00 | 5.00 ~ 10.53 | 100.00 | それ以外 | 5.00 ~ 25.00 | 3.00 | 16.05 |
| 13 | 100kN/m ² を超える | 1.00 | 0.00 ~ 3.66 | 159.33 | 3mを超える | 0.00 ~ 1.39 | 3.69 | 19.74 | 100kN/m ² を超える | 1.00 | 10.53 ~ 40.90 | 159.33 | 3mを超える | 25.00 ~ 40.90 | 3.69 | 19.74 |
| | それ以外 | 1.00 | 3.66 ~ 11.45 | 100.00 | それ以外 | 1.39 ~ 11.45 | 3.00 | 16.05 | それ以外 | 1.00 | 5.00 ~ 10.53 | 100.00 | それ以外 | 5.00 ~ 25.00 | 3.00 | 16.05 |
| 14 | 100kN/m ² を超える | 1.00 | 0.00 ~ 3.77 | 161.32 | 3mを超える | 0.00 ~ 1.47 | 3.74 | 20.02 | 100kN/m ² を超える | 1.00 | 10.57 ~ 42.90 | 161.32 | 3mを超える | 25.00 ~ 42.90 | 3.74 | 20.02 |
| | それ以外 | 1.00 | 3.77 ~ 11.56 | 100.00 | それ以外 | 1.47 ~ 11.56 | 3.00 | 16.05 | それ以外 | 1.00 | 5.00 ~ 10.57 | 100.00 | それ以外 | 5.00 ~ 25.00 | 3.00 | 16.05 |
| 15 | 100kN/m ² を超える | 1.00 | 0.00 ~ 3.69 | 159.88 | 3mを超える | 0.00 ~ 1.42 | 3.71 | 19.85 | 100kN/m ² を超える | 1.00 | 10.55 ~ 40.90 | 159.88 | 3mを超える | 25.00 ~ 40.90 | 3.71 | 19.85 |
| | それ以外 | 1.00 | 3.69 ~ 11.48 | 100.00 | それ以外 | 1.42 ~ 11.48 | 3.00 | 16.05 | それ以外 | 1.00 | 5.00 ~ 10.55 | 100.00 | それ以外 | 5.00 ~ 25.00 | 3.00 | 16.05 |