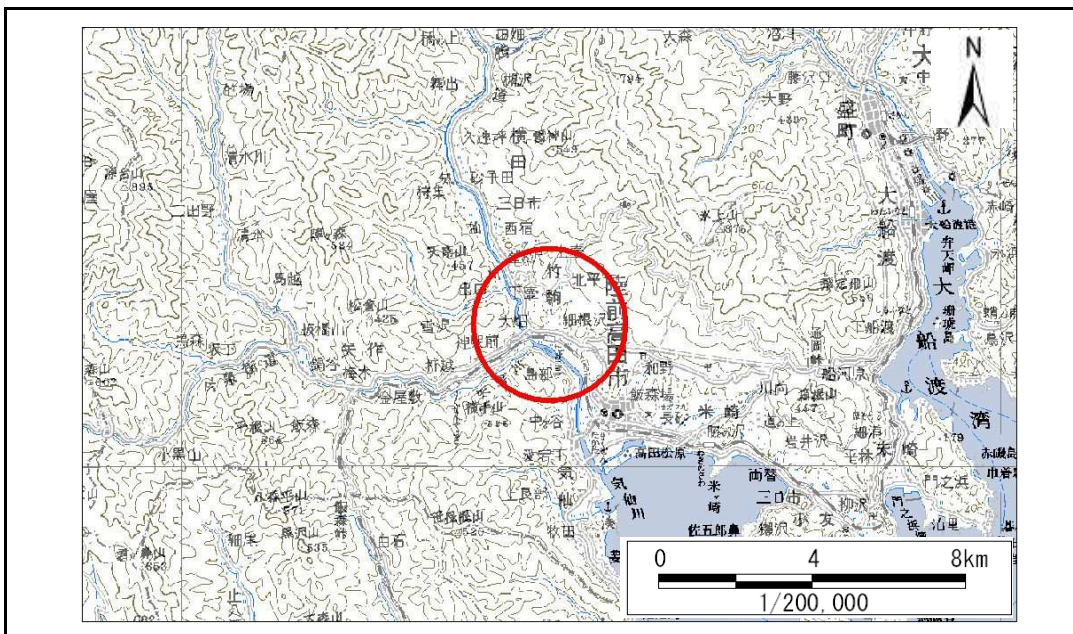


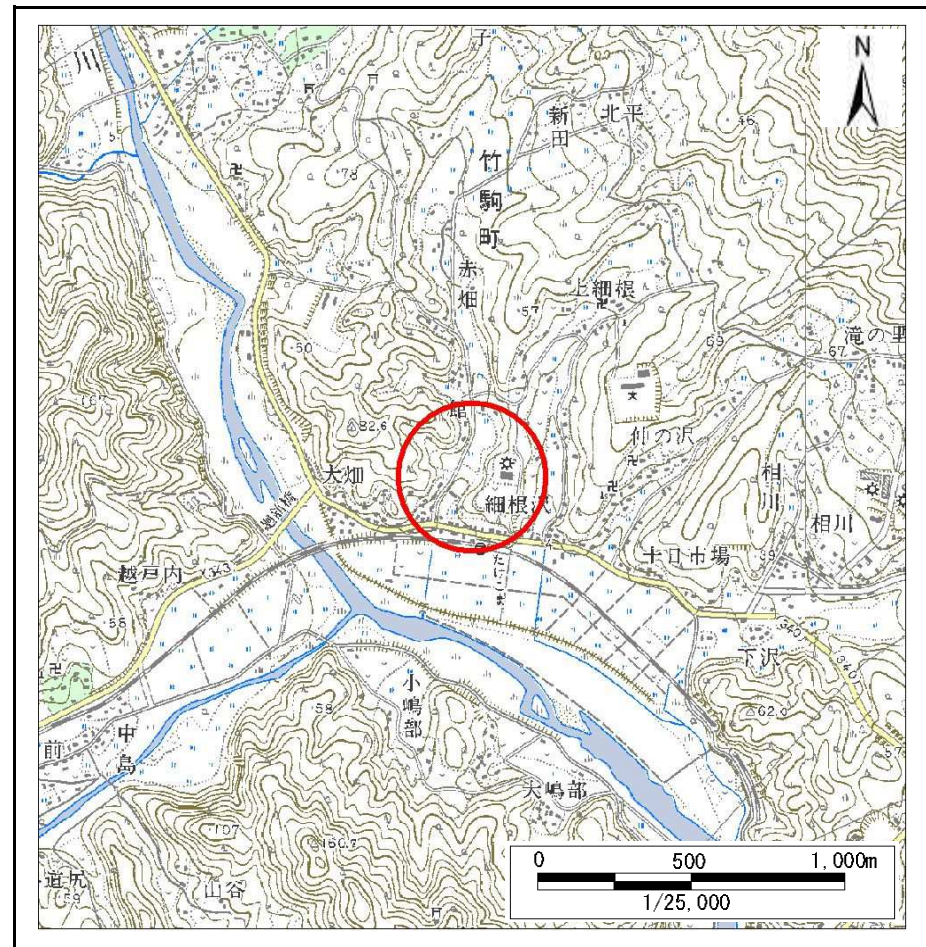
土砂災害防止に関する基礎調査(急傾斜地の崩壊)

表紙 概況、位置図

自然現象の種類	急傾斜地の崩壊
箇所番号	167C1004
箇所名	細根沢-9
所在地	陸前高田市竹駒町字細根沢
調査機関	沿岸広域振興局土木部大船渡土木センター



位置図(S=1:200,000)



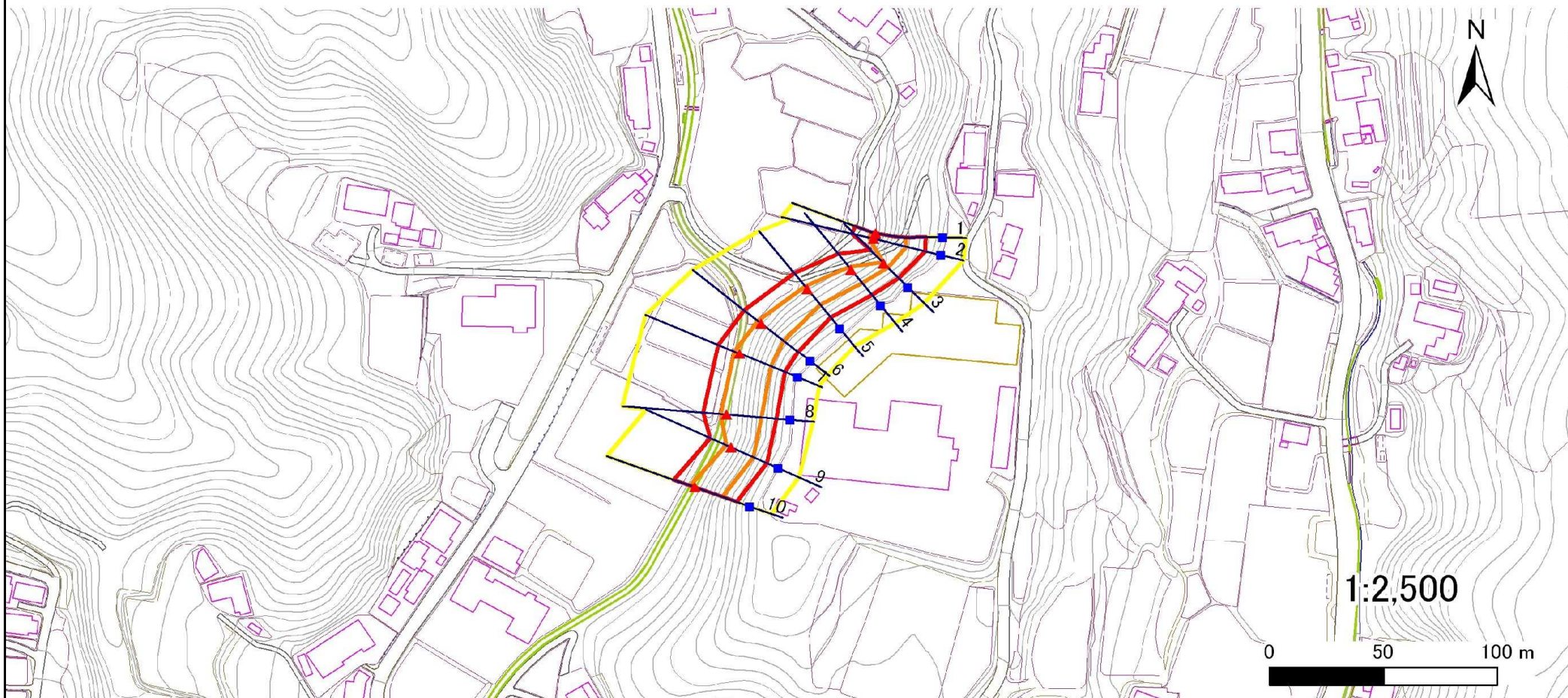
概況図(S=1:25,000)

急傾斜地の崩壊区域調書

様式3-1 危害のおそれのある土地、著しい危害のおそれのある土地の設定図

調査年度 平成22年度

急傾斜地の位置	箇所番号	167C1004	箇所名	細根沢-9	所在地	陸前高田市竹駒町字細根沢
---------	------	----------	-----	-------	-----	--------------



凡例	■ 上端	— 横断測線	■ 危害のおそれのある土地の区域	■ 土石等の移動による力が100kN/m ² を超える範囲
	▲ 下端		■ 著しい危害のおそれのある土地の区域	■ 土石等の堆積高が3mを超える範囲

急傾斜地の崩壊区域調査

様式3-1 危害のおそれのある土地、著しい危害のおそれのある土地の設定図

調査年度

平成22年度

急傾斜地の位置

箇所番号

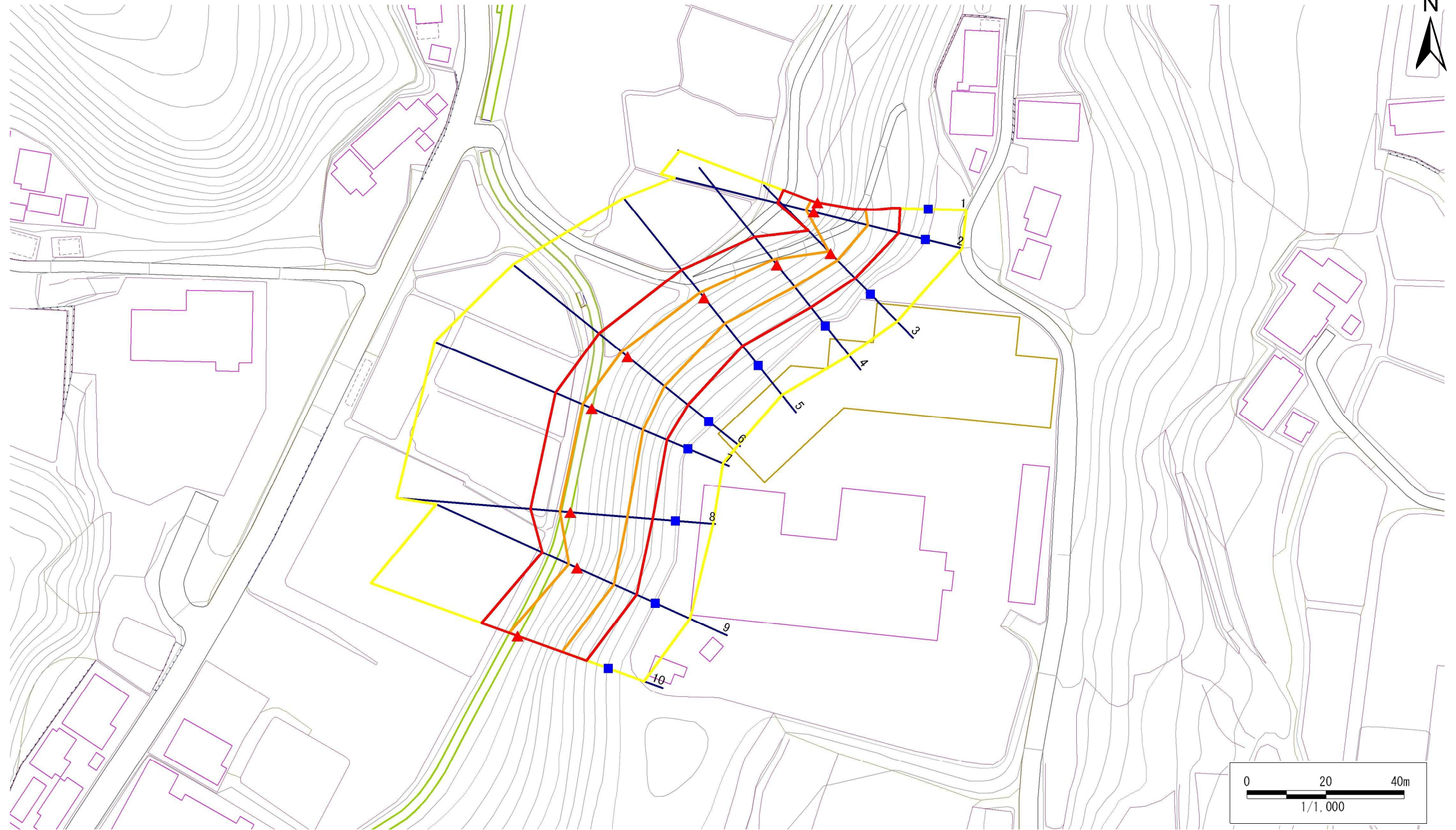
167C1004

箇所名

細根沢-9

所在地

陸前高田市竹駒町字細根沢



凡例

- 上端
- ▲ 下端

— 横断測線

— 危害のおそれのある土地の区域

— 著しい危害のおそれのある土地の区域

— 土石等の移動による力が 100kN/m^2 を超える範囲

— 土石等の堆積高が 3m を超える範囲

急傾斜地の崩壊区域調査

様式3-2 建築物に作用すると想定される衝撃に関する事項(1/1)

調査年度 平成22年度

急傾斜地の位置		箇所番号		167C1004		箇所名		細根沢-9		所在地		陸前高田市竹駒町字細根沢				
横断 測線 番号	急傾斜地の下端に隣接する土地								急傾斜地内							
	土石等の移動の高さと力の大きさ				土石等の堆積高さとの大きさ				土石等の移動の高さと力の大きさ				土石等の堆積高さとの大きさ			
	区分	高さ (m)	下端からの距離 (m)	力の大きさ (kN/m ²)	区分	下端からの水平 距離(m)	高さ (m)	力の大きさ (kN/m ²)	区分	高さ (m)	上端からの比高 (m)	力の大きさ (kN/m ²)	区分	上端からの比高 (m)	高さ (m)	力の大きさ (kN/m ²)
1	100kN/m ² を超える	1.00	0.00 ~ 1.83	128.07	3mを超える	- ~ -	-	-	100kN/m ² を超える	1.00	11.05 ~ 19.53	128.07	3mを超える	- ~ -	-	-
	それ以外	1.00	1.83 ~ 9.61	100.00	それ以外	0.00 ~ 9.61	2.22	11.88	それ以外	1.00	5.00 ~ 11.05	100.00	それ以外	5.00 ~ 19.53	2.22	11.88
2	100kN/m ² を超える	1.00	0.00 ~ 2.15	133.39	3mを超える	- ~ -	-	-	100kN/m ² を超える	1.00	10.80 ~ 20.93	133.39	3mを超える	- ~ -	-	-
	それ以外	1.00	2.15 ~ 9.94	100.00	それ以外	0.00 ~ 9.94	2.58	13.78	それ以外	1.00	5.00 ~ 10.80	100.00	それ以外	5.00 ~ 20.93	2.58	13.78
3	100kN/m ² を超える	1.00	0.00 ~ 0.74	110.96	3mを超える	- ~ -	-	-	100kN/m ² を超える	1.00	10.63 ~ 12.72	110.96	3mを超える	- ~ -	-	-
	それ以外	1.00	0.74 ~ 8.52	100.00	それ以外	0.00 ~ 8.52	2.26	12.09	それ以外	1.00	5.00 ~ 10.63	100.00	それ以外	5.00 ~ 12.72	2.26	12.09
4	100kN/m ² を超える	1.00	0.00 ~ 1.73	126.58	3mを超える	- ~ -	-	-	100kN/m ² を超える	1.00	10.54 ~ 16.55	126.58	3mを超える	- ~ -	-	-
	それ以外	1.00	1.73 ~ 9.52	100.00	それ以外	0.00 ~ 9.52	2.41	12.87	それ以外	1.00	5.00 ~ 10.54	100.00	それ以外	5.00 ~ 16.55	2.41	12.87
5	100kN/m ² を超える	1.00	0.00 ~ 1.76	127.01	3mを超える	- ~ -	-	-	100kN/m ² を超える	1.00	10.57 ~ 17.06	127.01	3mを超える	- ~ -	-	-
	それ以外	1.00	1.76 ~ 9.55	100.00	それ以外	0.00 ~ 9.55	2.33	12.47	それ以外	1.00	5.00 ~ 10.57	100.00	それ以外	5.00 ~ 17.06	2.33	12.47
6	100kN/m ² を超える	1.00	0.00 ~ 2.06	131.94	3mを超える	- ~ -	-	-	100kN/m ² を超える	1.00	10.68 ~ 19.53	131.94	3mを超える	- ~ -	-	-
	それ以外	1.00	2.06 ~ 9.85	100.00	それ以外	0.00 ~ 9.85	2.29	12.24	それ以外	1.00	5.00 ~ 10.68	100.00	それ以外	5.00 ~ 19.53	2.29	12.24
7	100kN/m ² を超える	1.00	0.00 ~ 2.71	142.68	3mを超える	- ~ -	-	-	100kN/m ² を超える	1.00	10.58 ~ 22.65	142.68	3mを超える	- ~ -	-	-
	それ以外	1.00	2.71 ~ 10.49	100.00	それ以外	0.00 ~ 10.49	2.77	14.85	それ以外	1.00	5.00 ~ 10.58	100.00	それ以外	5.00 ~ 22.65	2.77	14.85
8	100kN/m ² を超える	1.00	0.00 ~ 2.76	143.65	3mを超える	- ~ -	-	-	100kN/m ² を超える	1.00	10.60 ~ 23.11	143.65	3mを超える	- ~ -	-	-
	それ以外	1.00	2.76 ~ 10.55	100.00	それ以外	0.00 ~ 10.55	2.79	14.91	それ以外	1.00	5.00 ~ 10.60	100.00	それ以外	5.00 ~ 23.11	2.79	14.91
9	100kN/m ² を超える	1.00	0.00 ~ 2.39	137.31	3mを超える	- ~ -	-	-	100kN/m ² を超える	1.00	10.92 ~ 20.55	137.31	3mを超える	- ~ -	-	-
	それ以外	1.00	2.39 ~ 10.17	100.00	それ以外	0.00 ~ 10.17	2.89	15.46	それ以外	1.00	5.00 ~ 10.92	100.00	それ以外	5.00 ~ 20.55	2.89	15.46
10	100kN/m ² を超える	1.00	0.00 ~ 2.45	138.35	3mを超える	- ~ -	-	-	100kN/m ² を超える	1.00	10.57 ~ 20.69	138.35	3mを超える	- ~ -	-	-
	それ以外	1.00	2.45 ~ 10.24	100.00	それ以外	0.00 ~ 10.24	2.76	14.79	それ以外	1.00	5.00 ~ 10.57	100.00	それ以外	5.00 ~ 20.69	2.76	14.79
	100kN/m ² を超える		~		3mを超える	~			100kN/m ² を超える		~		3mを超える	~		
	それ以外		~		それ以外	~			それ以外		~		それ以外	~		
	100kN/m ² を超える		~		3mを超える	~			100kN/m ² を超える		~		3mを超える	~		
	それ以外		~		それ以外	~			それ以外		~		それ以外	~		
	100kN/m ² を超える		~		3mを超える	~			100kN/m ² を超える		~		3mを超える	~		
	それ以外		~		それ以外	~			それ以外		~		それ以外	~		
	100kN/m ² を超える		~		3mを超える	~			100kN/m ² を超える		~		3mを超える	~		
	それ以外		~		それ以外	~			それ以外		~		それ以外	~		