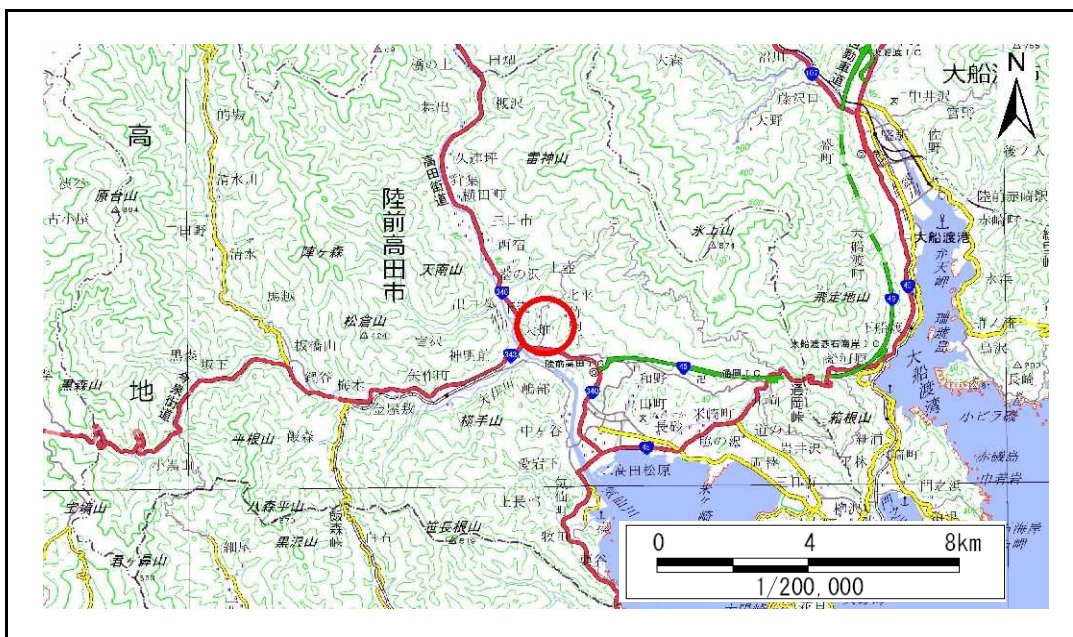


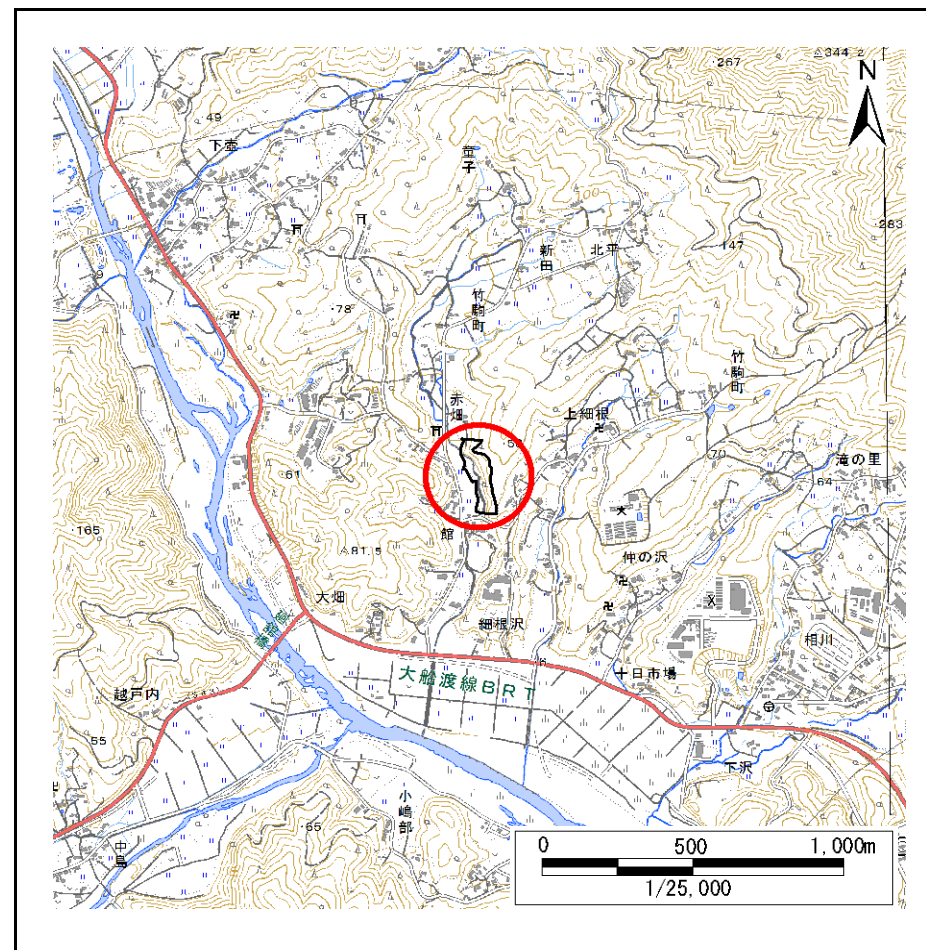
# 土砂災害防止に関する基礎調査(急傾斜地の崩壊)

表紙 概況、位置図

自然現象の種類	急傾斜地の崩壊
箇所番号	167C1002
箇所名	赤畑-7
所在地	陸前高田市竹駒町字赤畑
調査機関	岩手県沿岸広域振興局土木部大船渡土木センター



概況図(S=1:200,000)



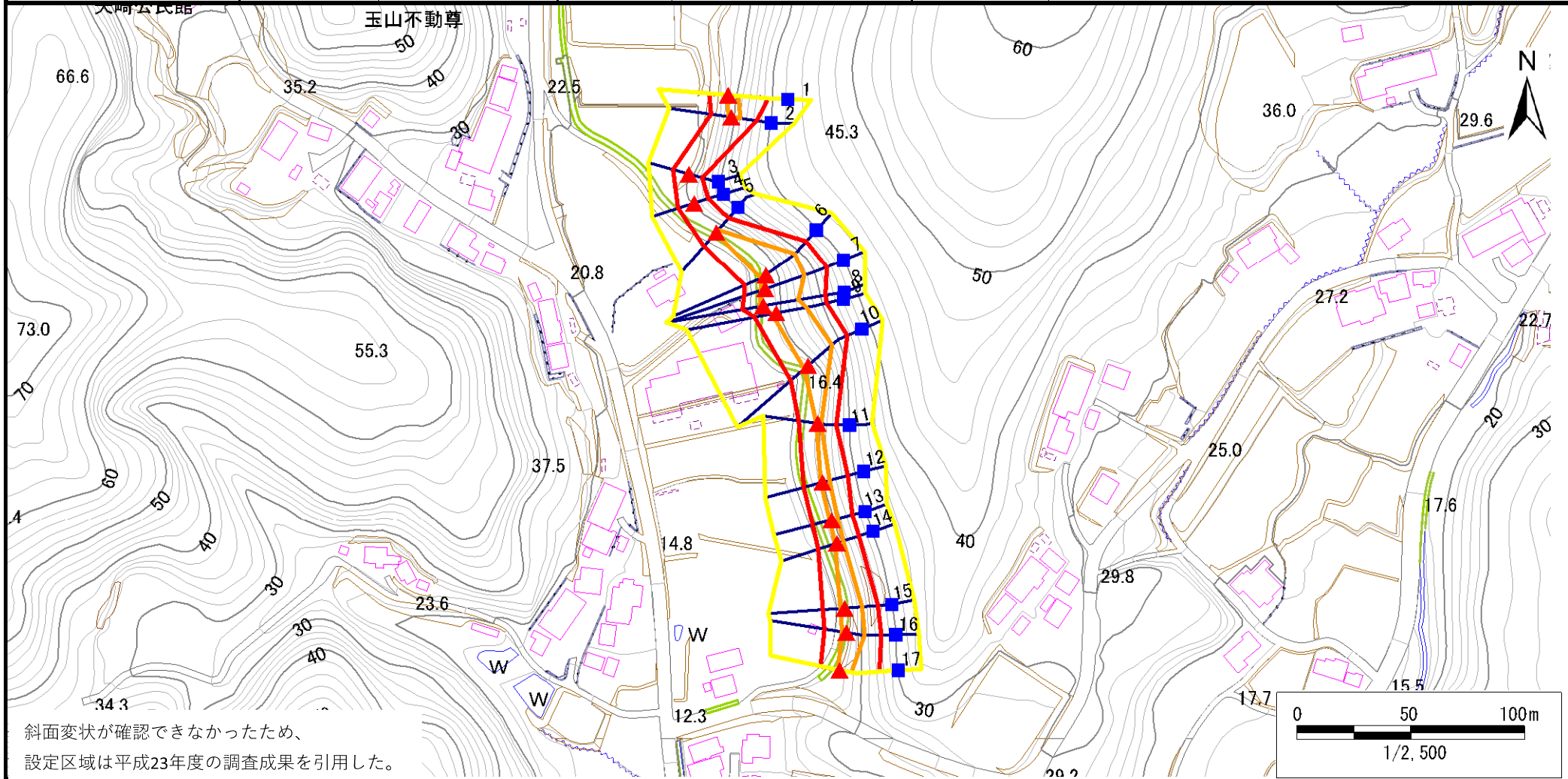
位置図(S=1:25,000)

# 急傾斜地の崩壊区域調査

様式3-1 危害のおそれのある土地、著しい危害のおそれのある土地の設定図

調査年度 平成30年度

急傾斜地の位置	箇所番号	167C1002	箇所名	赤畑-7	所在地	陸前高田市竹駒町字赤畑
---------	------	----------	-----	------	-----	-------------



斜面変状が確認できなかったため、  
設定区域は平成23年度の調査成果を引用した。

凡例	■ 上端	— 横断測線	■ 危険のおそれのある土地の区域	■ 土石等の移動による力が100kN/m <sup>2</sup> を超える範囲
	▲ 下端		■ 著しい危害のおそれのある土地の区域	■ 土石等の堆積高が3mを超える範囲

# 急傾斜地の崩壊区域調査

様式3-2 建築物に作用すると想定される衝撃に関する事項(1/2)

調査年度	平成30年度
------	--------

急傾斜地の位置		167C1002			箇所名		赤畑-7		所在地		陸前高田市竹駒町字赤畑					
横断 測線 番号	急傾斜地の下端に隣接する土地								急傾斜地内							
	土石等の移動の高さと力の大きさ				土石等の堆積高さとの大きさ				土石等の移動の高さと力の大きさ				土石等の堆積高さとの大きさ			
	区分	高さ (m)	下端からの距離 (m)	力の大きさ (kN/m <sup>2</sup> )	区分	下端からの水平 距離(m)	高さ (m)	力の大きさ (kN/m <sup>2</sup> )	区分	高さ (m)	上端からの比高 (m)	力の大きさ (kN/m <sup>2</sup> )	区分	上端からの比高 (m)	高さ (m)	力の大きさ (kN/m <sup>2</sup> )
1	100kN/m <sup>2</sup> を超える	1.00	0.00 ~ 0.55	108.18	3mを超える	- ~ -	-	-	100kN/m <sup>2</sup> を超える	1.00	12.69 ~ 15.32	108.18	3mを超える	- ~ -	-	-
	それ以外	1.00	0.55 ~ 8.34	100.00	それ以外	0.00 ~ 8.34	2.10	10.60	それ以外	1.00	5.00 ~ 12.69	100.00	それ以外	5.00 ~ 15.32	2.10	10.60
2	100kN/m <sup>2</sup> を超える	1.00	0.00 ~ 1.04	115.71	3mを超える	- ~ -	-	-	100kN/m <sup>2</sup> を超える	1.00	10.53 ~ 13.74	115.71	3mを超える	- ~ -	-	-
	それ以外	1.00	1.04 ~ 8.83	100.00	それ以外	0.00 ~ 8.83	2.18	11.00	それ以外	1.00	5.00 ~ 10.53	100.00	それ以外	5.00 ~ 13.74	2.18	11.00
3	100kN/m <sup>2</sup> を超える	-	- ~ -	-	3mを超える	- ~ -	-	-	100kN/m <sup>2</sup> を超える	-	- ~ -	-	3mを超える	- ~ -	-	-
	それ以外	1.00	0.00 ~ 7.15	90.82	それ以外	0.00 ~ 0.00	1.68	8.49	それ以外	1.00	5.00 ~ 9.20	90.82	それ以外	5.00 ~ 9.20	1.68	8.49
4	100kN/m <sup>2</sup> を超える	-	- ~ -	-	3mを超える	- ~ -	-	-	100kN/m <sup>2</sup> を超える	-	- ~ -	-	3mを超える	- ~ -	-	-
	それ以外	1.00	0.00 ~ 7.41	94.58	それ以外	0.00 ~ 0.00	1.71	8.66	それ以外	1.00	5.00 ~ 9.69	94.58	それ以外	5.00 ~ 9.69	1.71	8.66
5	100kN/m <sup>2</sup> を超える	1.00	0.00 ~ 0.38	105.68	3mを超える	- ~ -	-	-	100kN/m <sup>2</sup> を超える	1.00	10.54 ~ 11.58	105.68	3mを超える	- ~ -	-	-
	それ以外	1.00	0.38 ~ 8.17	100.00	それ以外	0.00 ~ 8.17	2.21	11.17	それ以外	1.00	5.00 ~ 10.54	100.00	それ以外	5.00 ~ 11.58	2.21	11.17
6	100kN/m <sup>2</sup> を超える	1.00	0.00 ~ 2.53	139.67	3mを超える	- ~ -	-	-	100kN/m <sup>2</sup> を超える	1.00	10.56 ~ 22.29	139.67	3mを超える	- ~ -	-	-
	それ以外	1.00	2.53 ~ 10.31	100.00	それ以外	0.00 ~ 10.31	2.66	13.45	それ以外	1.00	5.00 ~ 10.56	100.00	それ以外	5.00 ~ 22.29	2.66	13.45
7	100kN/m <sup>2</sup> を超える	1.00	0.00 ~ 1.91	129.38	3mを超える	- ~ -	-	-	100kN/m <sup>2</sup> を超える	1.00	11.57 ~ 22.97	129.38	3mを超える	- ~ -	-	-
	それ以外	1.00	1.91 ~ 9.69	100.00	それ以外	0.00 ~ 9.69	2.47	12.48	それ以外	1.00	5.00 ~ 11.57	100.00	それ以外	5.00 ~ 22.97	2.47	12.48
8	100kN/m <sup>2</sup> を超える	1.00	0.00 ~ 1.51	122.97	3mを超える	- ~ -	-	-	100kN/m <sup>2</sup> を超える	1.00	12.19 ~ 21.48	122.97	3mを超える	- ~ -	-	-
	それ以外	1.00	1.51 ~ 9.29	100.00	それ以外	0.00 ~ 9.29	2.42	12.23	それ以外	1.00	5.00 ~ 12.19	100.00	それ以外	5.00 ~ 21.48	2.42	12.23
9	100kN/m <sup>2</sup> を超える	1.00	0.00 ~ 1.90	129.28	3mを超える	- ~ -	-	-	100kN/m <sup>2</sup> を超える	1.00	11.02 ~ 20.00	129.28	3mを超える	- ~ -	-	-
	それ以外	1.00	1.90 ~ 9.69	100.00	それ以外	0.00 ~ 9.69	2.53	12.81	それ以外	1.00	5.00 ~ 11.02	100.00	それ以外	5.00 ~ 20.00	2.53	12.81
10	100kN/m <sup>2</sup> を超える	1.00	0.00 ~ 2.21	134.37	3mを超える	- ~ -	-	-	100kN/m <sup>2</sup> を超える	1.00	10.66 ~ 20.54	134.37	3mを超える	- ~ -	-	-
	それ以外	1.00	2.21 ~ 10.00	100.00	それ以外	0.00 ~ 10.00	2.61	13.21	それ以外	1.00	5.00 ~ 10.66	100.00	それ以外	5.00 ~ 20.54	2.61	13.21
11	100kN/m <sup>2</sup> を超える	1.00	0.00 ~ 0.49	107.31	3mを超える	- ~ -	-	-	100kN/m <sup>2</sup> を超える	1.00	10.65 ~ 12.00	107.31	3mを超える	- ~ -	-	-
	それ以外	1.00	0.49 ~ 8.28	100.00	それ以外	0.00 ~ 8.28	2.27	11.45	それ以外	1.00	5.00 ~ 10.65	100.00	それ以外	5.00 ~ 12.00	2.27	11.45
12	100kN/m <sup>2</sup> を超える	1.00	0.00 ~ 0.70	110.43	3mを超える	- ~ -	-	-	100kN/m <sup>2</sup> を超える	1.00	10.78 ~ 13.00	110.43	3mを超える	- ~ -	-	-
	それ以外	1.00	0.70 ~ 8.49	100.00	それ以外	0.00 ~ 8.49	2.08	10.53	それ以外	1.00	5.00 ~ 10.78	100.00	それ以外	5.00 ~ 13.00	2.08	10.53
13	100kN/m <sup>2</sup> を超える	1.00	0.00 ~ 0.83	112.39	3mを超える	- ~ -	-	-	100kN/m <sup>2</sup> を超える	1.00	10.67 ~ 13.07	112.39	3mを超える	- ~ -	-	-
	それ以外	1.00	0.83 ~ 8.61	100.00	それ以外	0.00 ~ 8.61	2.27	11.50	それ以外	1.00	5.00 ~ 10.67	100.00	それ以外	5.00 ~ 13.07	2.27	11.50
14	100kN/m <sup>2</sup> を超える	1.00	0.00 ~ 0.77	111.45	3mを超える	- ~ -	-	-	100kN/m <sup>2</sup> を超える	1.00	10.53 ~ 12.78	111.45	3mを超える	- ~ -	-	-
	それ以外	1.00	0.77 ~ 8.55	100.00	それ以外	0.00 ~ 8.55	2.17	10.98	それ以外	1.00	5.00 ~ 10.53	100.00	それ以外	5.00 ~ 12.78	2.17	10.98
15	100kN/m <sup>2</sup> を超える	1.00	0.00 ~ 1.78	127.29	3mを超える	- ~ -	-	-	100kN/m <sup>2</sup> を超える	1.00	10.55 ~ 16.76	127.29	3mを超える	- ~ -	-	-
	それ以外	1.00	1.78 ~ 9.56	100.00	それ以外	0.00 ~ 9.56	2.41	12.17	それ以外	1.00	5.00 ~ 10.55	100.00	それ以外	5.00 ~ 16.76	2.41	12.17



## 急傾斜地の崩壊区域調査

様式3-2 建築物に作用すると想定される衝撃に関する事項(2/2)

調査年度	平成30年度
------	--------

急傾斜地の位置		167C1002			箇所名				赤畑-7		所在地				陸前高田市竹駒町字赤畑					
横断 測線 番号	急傾斜地の下端に隣接する土地												急傾斜地内							
	土石等の移動の高さと力の大きさ				土石等の堆積高さとの大きさ				土石等の移動の高さと力の大きさ				土石等の堆積高さとの大きさ							
	区分	高さ (m)	下端からの距離 (m)	力の大きさ (kN/m <sup>2</sup> )	区分	下端からの水平 距離(m)	高さ (m)	力の大きさ (kN/m <sup>2</sup> )	区分	高さ (m)	上端からの比高 (m)	力の大きさ (kN/m <sup>2</sup> )	区分	上端からの比高 (m)	高さ (m)	力の大きさ (kN/m <sup>2</sup> )				
16	100kN/m <sup>2</sup> を超える	1.00	0.00 ~ 1.77	127.18	3mを超える	- ~ -	-	-	100kN/m <sup>2</sup> を超える	1.00	10.53 ~ 16.88	127.18	3mを超える	- ~ -	-	-				
	それ以外	1.00	1.77 ~ 9.56	100.00	それ以外	0.00 ~ 9.56	2.36	11.95	それ以外	1.00	5.00 ~ 10.53	100.00	それ以外	5.00 ~ 16.88	2.36	11.95				
17	100kN/m <sup>2</sup> を超える	1.00	0.00 ~ 0.69	110.25	3mを超える	- ~ -	-	-	100kN/m <sup>2</sup> を超える	1.00	12.30 ~ 15.44	110.25	3mを超える	- ~ -	-	-				
	それ以外	1.00	0.69 ~ 8.47	100.00	それ以外	0.00 ~ 8.47	2.12	10.70	それ以外	1.00	5.00 ~ 12.30	100.00	それ以外	5.00 ~ 15.44	2.12	10.70				
	100kN/m <sup>2</sup> を超える		~		3mを超える	~			100kN/m <sup>2</sup> を超える		~		3mを超える	~						
	それ以外		~		それ以外	~			それ以外		~		それ以外	~						
	100kN/m <sup>2</sup> を超える		~		3mを超える	~			100kN/m <sup>2</sup> を超える		~		3mを超える	~						
	それ以外		~		それ以外	~			それ以外		~		それ以外	~						
	100kN/m <sup>2</sup> を超える		~		3mを超える	~			100kN/m <sup>2</sup> を超える		~		3mを超える	~						
	それ以外		~		それ以外	~			それ以外		~		それ以外	~						
	100kN/m <sup>2</sup> を超える		~		3mを超える	~			100kN/m <sup>2</sup> を超える		~		3mを超える	~						
	それ以外		~		それ以外	~			それ以外		~		それ以外	~						
	100kN/m <sup>2</sup> を超える		~		3mを超える	~			100kN/m <sup>2</sup> を超える		~		3mを超える	~						
	それ以外		~		それ以外	~			それ以外		~		それ以外	~						
	100kN/m <sup>2</sup> を超える		~		3mを超える	~			100kN/m <sup>2</sup> を超える		~		3mを超える	~						
	それ以外		~		それ以外	~			それ以外		~		それ以外	~						
	100kN/m <sup>2</sup> を超える		~		3mを超える	~			100kN/m <sup>2</sup> を超える		~		3mを超える	~						
	それ以外		~		それ以外	~			それ以外		~		それ以外	~						
	100kN/m <sup>2</sup> を超える		~		3mを超える	~			100kN/m <sup>2</sup> を超える		~		3mを超える	~						
	それ以外		~		それ以外	~			それ以外		~		それ以外	~						