

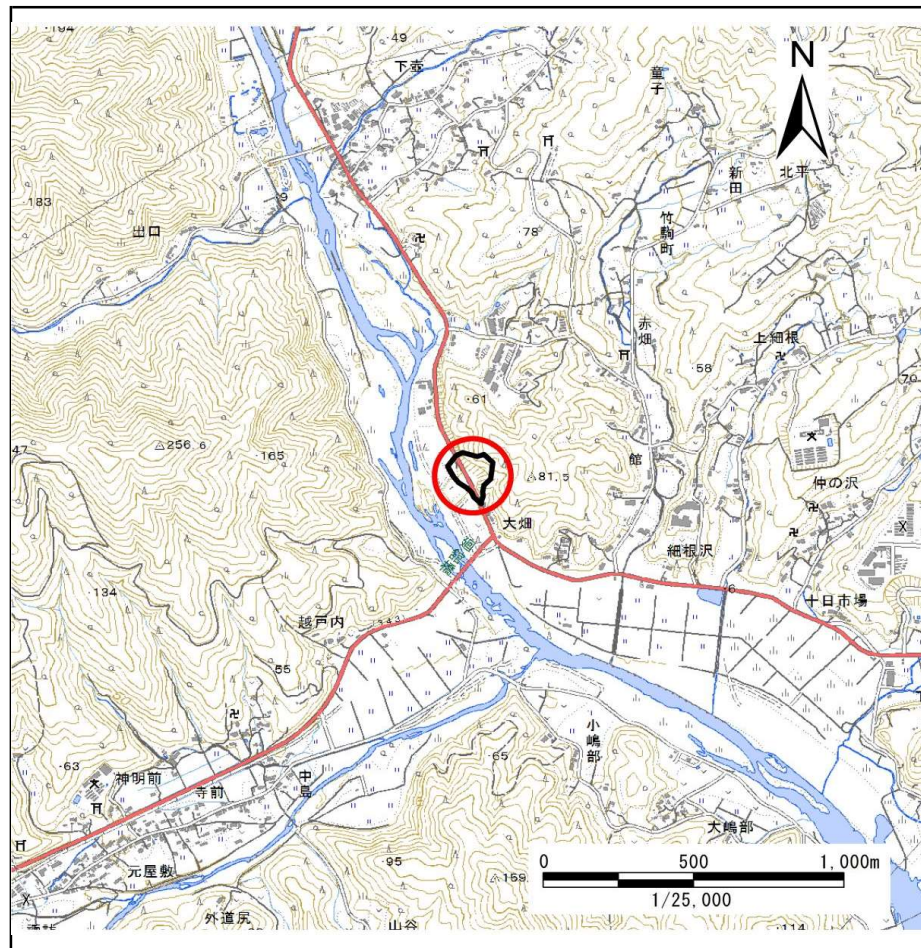
土砂災害防止に関する基礎調査(急傾斜地の崩壊)

表紙 概況、位置図

自然現象の種類	急傾斜地の崩壊
箇所番号	167C1001
箇所名	館-13
所在地	陸前高田市竹駒町字館
調査機関	沿岸広域振興局土木部大船渡土木センター



位置図(S=1:200,000)



概況図(S=1:25,000)

国土地理院の電子地形図200000『一関』及び電子地形図25000『今泉』を掲載

急傾斜地の崩壊区域調書

様式3-1 危害のおそれのある土地、著しい危害のおそれのある土地の設定図

調査年度

平成28年度

急傾斜地の位置

箇所番号

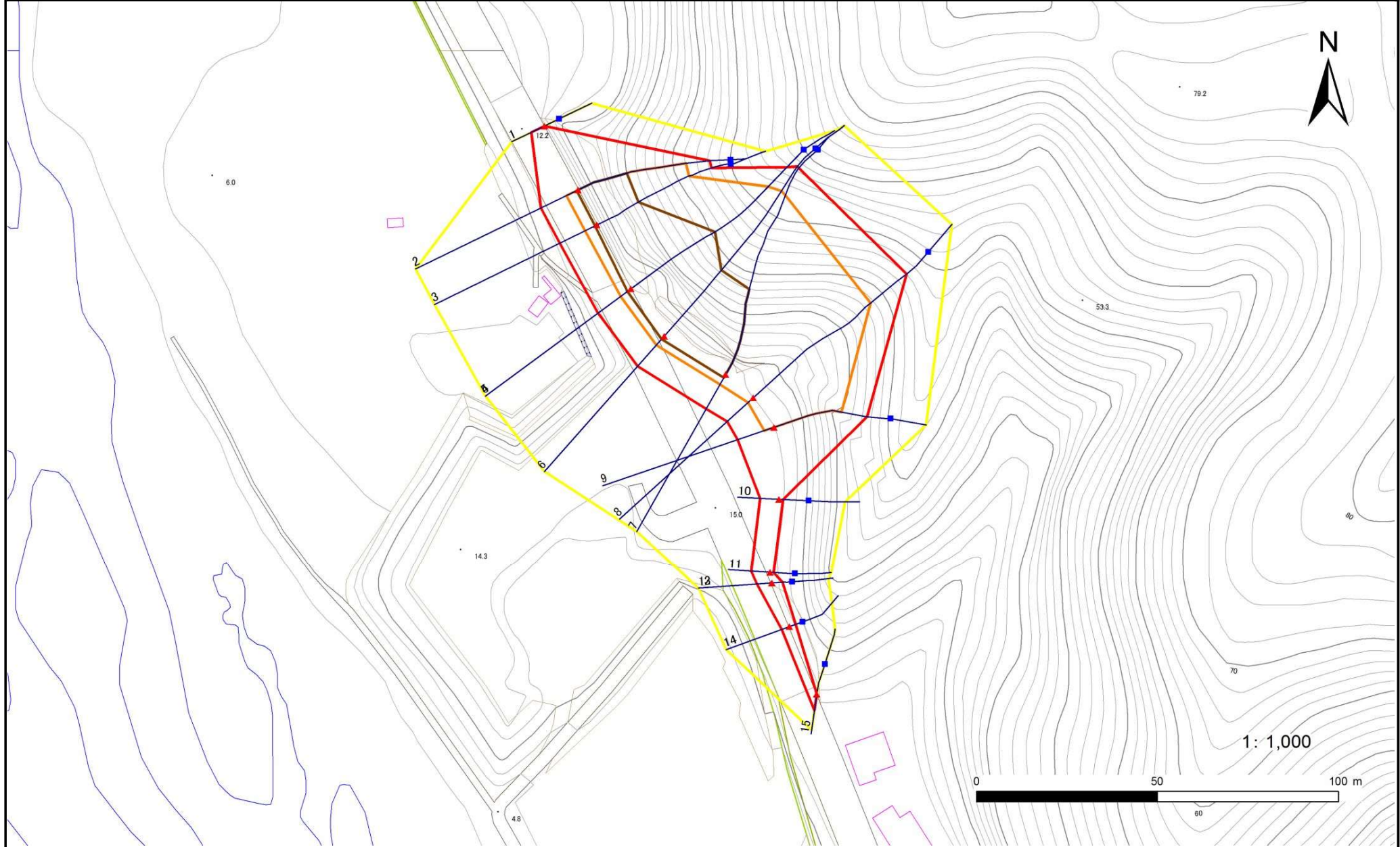
167C1001

箇所名

館-13

所在地

陸前高田市竹駒町字館



凡例

- 上端
- ▲ 下端

— 横断測線

- 黄色の区域
- 赤色の区域

危害のおそれのある土地の区域

著しい危害のおそれのある土地の区域

- オレンジ色の区域
- 茶色の区域

土石等の移動による力が100kN/m²を超える範囲

土石等の堆積高さが3mを超える範囲

急傾斜地の崩壊区域調査

様式3-2 建築物に作用すると想定される衝撃に関する事項(1/1)

調査年度	平成28年度
------	--------

急傾斜地の位置		箇所番号			箇所名				所在地							
		167C1001			館-13				陸前高田市竹駒町字館							
横断 測線 番号	急傾斜地の下端に隣接する土地								急傾斜地内							
	土石等の移動の高さと力の大きさ				土石等の堆積高さとの大きさ				土石等の移動の高さと力の大きさ				土石等の堆積高さとの大きさ			
	区分	高さ (m)	下端からの距離 (m)	力の大きさ (kN/m ²)	区分	下端からの水平 距離(m)	高さ (m)	力の大きさ (kN/m ²)	区分	高さ (m)	上端からの比高 (m)	力の大きさ (kN/m ²)	区分	上端からの比高 (m)	高さ (m)	力の大きさ (kN/m ²)
1	100kN/m ² を超える	—	— ~ —	—	3mを超える	— ~ —	—	—	100kN/m ² を超える	—	— ~ —	—	3mを超える	— ~ —	—	—
	それ以外	1.00	0.00 ~ 4.05	50.69	それ以外	0.00 ~ 4.05	2.06	11.04	それ以外	1.00	5.00 ~ 5.00	50.69	それ以外	5.00 ~ 5.00	2.06	11.04
2	100kN/m ² を超える	1.00	0.00 ~ 3.70	160.04	3mを超える	0.00 ~ 0.54	3.31	17.69	100kN/m ² を超える	1.00	10.73 ~ 37.24	160.04	3mを超える	25.00 ~ 37.24	3.31	17.69
	それ以外	1.00	3.70 ~ 11.49	100.00	それ以外	0.54 ~ 11.49	3.00	16.05	それ以外	1.00	5.00 ~ 10.73	100.00	それ以外	5.00 ~ 25.00	3.00	16.05
3	100kN/m ² を超える	1.00	0.00 ~ 3.69	159.86	3mを超える	0.00 ~ 0.63	3.36	17.99	100kN/m ² を超える	1.00	10.90 ~ 36.73	159.86	3mを超える	25.00 ~ 36.73	3.36	17.99
	それ以外	1.00	3.69 ~ 11.48	100.00	それ以外	0.63 ~ 11.48	3.00	16.05	それ以外	1.00	5.00 ~ 10.90	100.00	それ以外	5.00 ~ 25.00	3.00	16.05
4	100kN/m ² を超える	1.00	0.00 ~ 3.57	157.71	3mを超える	0.00 ~ 1.27	3.60	19.28	100kN/m ² を超える	1.00	10.55 ~ 45.90	157.71	3mを超える	25.00 ~ 45.90	3.60	19.28
	それ以外	1.00	3.57 ~ 11.36	100.00	それ以外	1.27 ~ 11.36	3.00	16.05	それ以外	1.00	5.00 ~ 10.55	100.00	それ以外	5.00 ~ 25.00	3.00	16.05
5	100kN/m ² を超える	1.00	0.00 ~ 3.57	157.71	3mを超える	0.00 ~ 1.27	3.60	19.28	100kN/m ² を超える	1.00	10.55 ~ 45.90	157.71	3mを超える	25.00 ~ 45.90	3.60	19.28
	それ以外	1.00	3.57 ~ 11.36	100.00	それ以外	1.27 ~ 11.36	3.00	16.05	それ以外	1.00	5.00 ~ 10.55	100.00	それ以外	5.00 ~ 25.00	3.00	16.05
6	100kN/m ² を超える	1.00	0.00 ~ 3.33	153.42	3mを超える	0.00 ~ 1.12	3.51	18.80	100kN/m ² を超える	1.00	10.71 ~ 46.93	153.42	3mを超える	30.00 ~ 46.93	3.51	18.80
	それ以外	1.00	3.33 ~ 11.11	100.00	それ以外	1.12 ~ 11.11	3.00	16.05	それ以外	1.00	5.00 ~ 10.71	100.00	それ以外	5.00 ~ 30.00	3.00	16.05
7	100kN/m ² を超える	1.00	0.00 ~ 3.22	151.42	3mを超える	0.00 ~ 1.06	3.48	18.62	100kN/m ² を超える	1.00	10.80 ~ 46.97	151.42	3mを超える	30.00 ~ 46.97	3.48	18.62
	それ以外	1.00	3.22 ~ 11.00	100.00	それ以外	1.06 ~ 11.00	3.00	16.05	それ以外	1.00	5.00 ~ 10.80	100.00	それ以外	5.00 ~ 30.00	3.00	16.05
8	100kN/m ² を超える	1.00	0.00 ~ 2.04	131.50	3mを超える	— ~ —	—	—	100kN/m ² を超える	1.00	12.48 ~ 36.87	131.50	3mを超える	— ~ —	—	—
	それ以外	1.00	2.04 ~ 9.82	100.00	それ以外	0.00 ~ 9.82	2.80	14.99	それ以外	1.00	5.00 ~ 12.48	100.00	それ以外	5.00 ~ 36.87	2.80	14.99
9	100kN/m ² を超える	1.00	0.00 ~ 2.91	146.17	3mを超える	0.00 ~ 0.08	3.04	16.30	100kN/m ² を超える	1.00	10.53 ~ 25.42	146.17	3mを超える	25.00 ~ 25.42	3.04	16.30
	それ以外	1.00	2.91 ~ 10.70	100.00	それ以外	0.08 ~ 10.70	3.00	16.05	それ以外	1.00	5.00 ~ 10.53	100.00	それ以外	5.00 ~ 25.00	3.00	16.05
10	100kN/m ² を超える	—	— ~ —	—	3mを超える	— ~ —	—	—	100kN/m ² を超える	—	— ~ —	—	3mを超える	— ~ —	—	—
	それ以外	1.00	0.00 ~ 5.30	66.04	それ以外	0.00 ~ 0.00	1.70	9.10	それ以外	1.00	5.00 ~ 5.74	66.04	それ以外	5.00 ~ 5.74	1.70	9.10
11	100kN/m ² を超える	—	— ~ —	—	3mを超える	— ~ —	—	—	100kN/m ² を超える	—	— ~ —	—	3mを超える	— ~ —	—	—
	それ以外	1.00	0.00 ~ 5.25	65.44	それ以外	0.00 ~ 5.25	1.84	9.83	それ以外	1.00	5.00 ~ 5.79	65.44	それ以外	5.00 ~ 5.79	1.84	9.83
12	100kN/m ² を超える	—	— ~ —	—	3mを超える	0.00 ~ 0.11	3.12	16.68	100kN/m ² を超える	—	— ~ —	—	3mを超える	10.00 ~ 10.20	3.12	16.68
	それ以外	1.00	0.00 ~ 4.22	52.74	それ以外	0.11 ~ 4.22	3.00	16.05	それ以外	1.00	5.00 ~ 10.20	52.74	それ以外	5.00 ~ 10.00	3.00	16.05
13	100kN/m ² を超える	—	— ~ —	—	3mを超える	0.00 ~ 0.11	3.12	16.68	100kN/m ² を超える	—	— ~ —	—	3mを超える	10.00 ~ 10.20	3.12	16.68
	それ以外	1.00	0.00 ~ 4.22	52.74	それ以外	0.11 ~ 4.22	3.00	16.05	それ以外	1.00	5.00 ~ 10.20	52.74	それ以外	5.00 ~ 10.00	3.00	16.05
14	100kN/m ² を超える	—	— ~ —	—	3mを超える	— ~ —	—	—	100kN/m ² を超える	—	— ~ —	—	3mを超える	— ~ —	—	—
	それ以外	1.00	0.00 ~ 2.37	31.69	それ以外	0.00 ~ 2.37	2.86	15.28	それ以外	1.00	5.00 ~ 9.34	31.69	それ以外	5.00 ~ 9.34	2.86	15.28
15	100kN/m ² を超える	—	— ~ —	—	3mを超える	— ~ —	—	—	100kN/m ² を超える	—	— ~ —	—	3mを超える	— ~ —	—	—
	それ以外	1.00	0.00 ~ 4.52	56.39	それ以外	0.00 ~ 0.00	1.57	8.38	それ以外	1.00	5.00 ~ 5.00	56.39	それ以外	5.00 ~ 5.00	1.57	8.38