

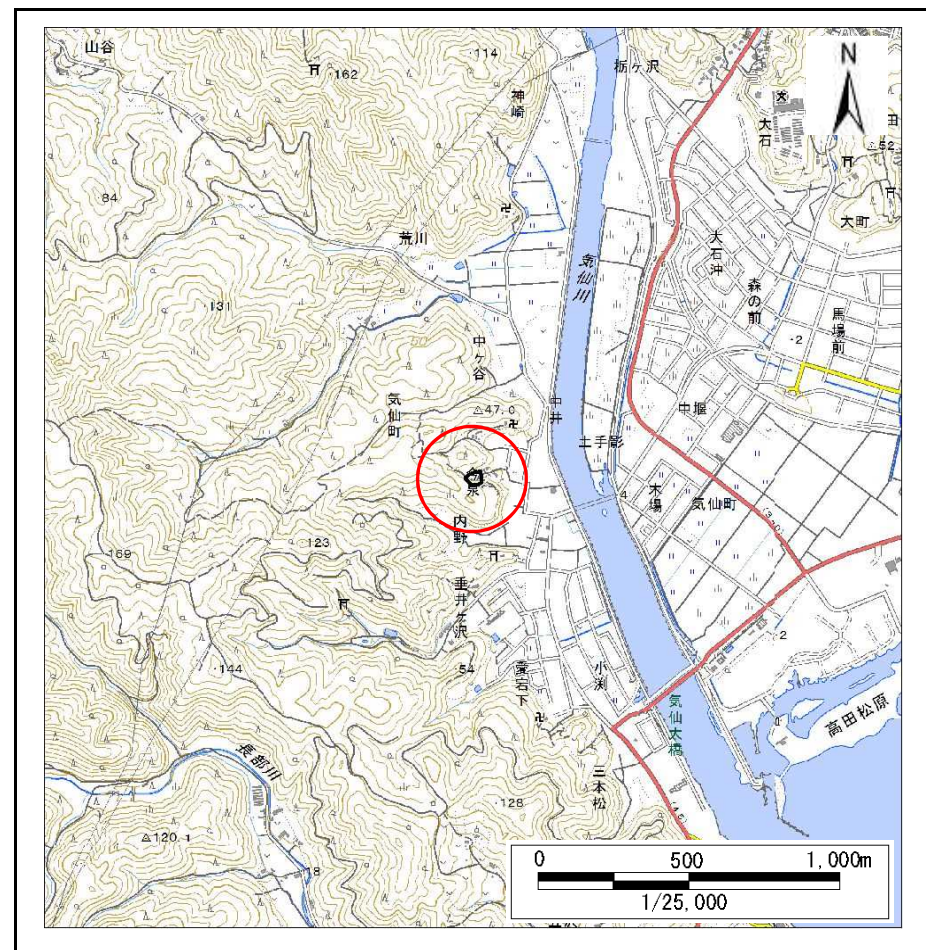
土砂災害防止に関する基礎調査(急傾斜地の崩壊)

表紙 概況、位置図

| | |
|---------|------------------------|
| 自然現象の種類 | 急傾斜地の崩壊 |
| 箇所番号 | 167B1150 |
| 箇所名 | 内野 |
| 所在地 | 陸前高田市気仙町字内野 |
| 調査機関 | 岩手県沿岸広域振興局土木部大船渡土木センター |



概況図(S=1:200,000)



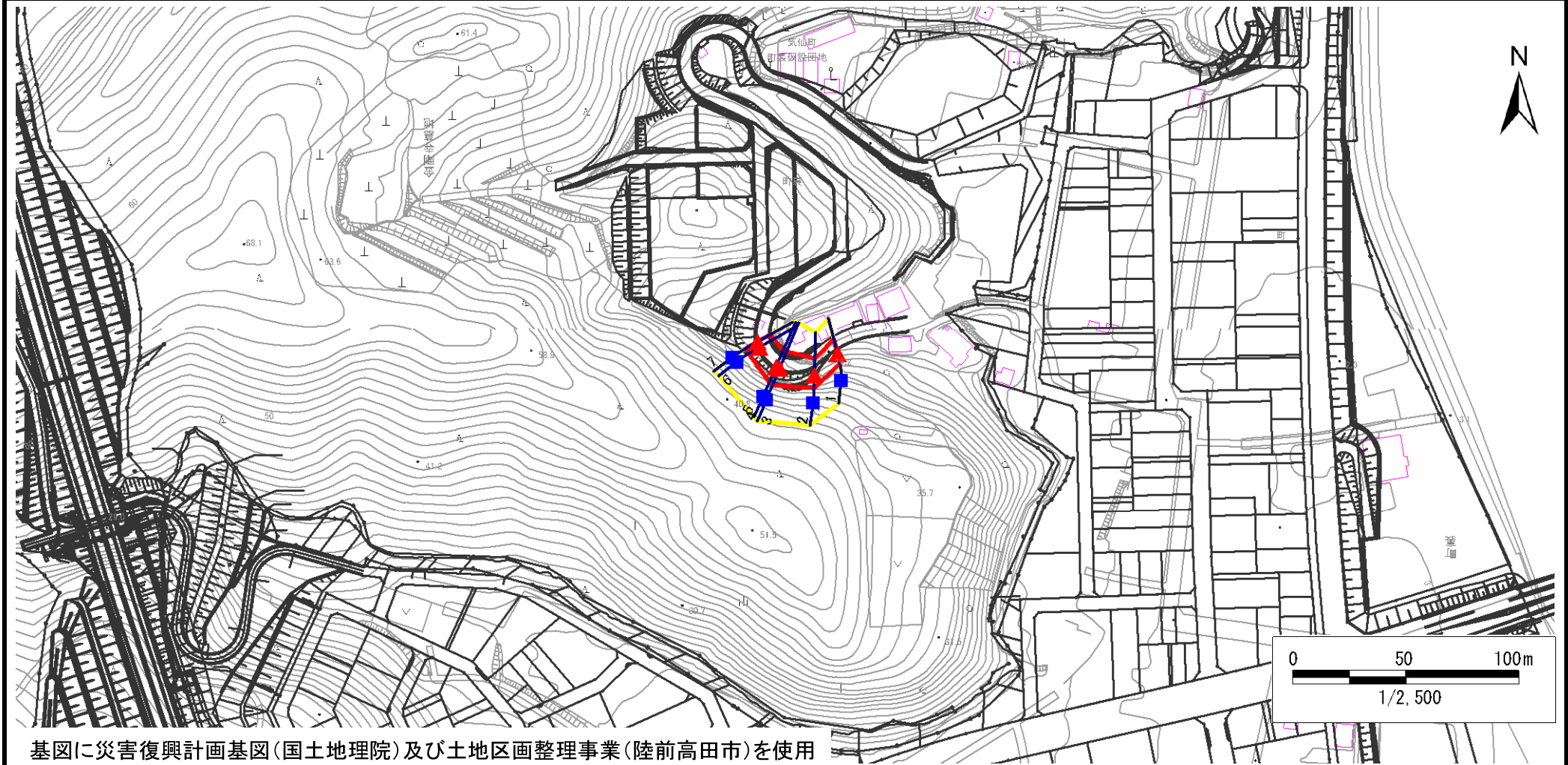
位置図(S=1:25,000)

急傾斜地の崩壊区域調書

様式3-1 危害のおそれのある土地、著しい危害のおそれのある土地の設定図

調査年度 平成29年度

| | | | | | | |
|---------|------|----------|-----|----|-----|-------------|
| 急傾斜地の位置 | 箇所番号 | 167B1150 | 箇所名 | 内野 | 所在地 | 陸前高田市気仙町字内野 |
|---------|------|----------|-----|----|-----|-------------|



| | | | | |
|----|------|--------|---------------------|--|
| 凡例 | ■ 上端 | — 横断測線 | ■ 危害のおそれのある土地の区域 | ■ 土石等の移動による力が100kN/m ² を超える範囲 |
| | ▲ 下端 | | ■ 著しい危害のおそれのある土地の区域 | ■ 土石等の堆積高が3mを超える範囲 |

急傾斜地の崩壊区域調査

様式3-2 建築物に作用すると想定される衝撃に関する事項(1/1)

調査年度

平成29年度

| 急傾斜地の位置 | | 箇所番号 167B1150 | | | 箇所名 内野 | | | | 所在地 陸前高田市気仙町字内野 | | | | | | | |
|----------------|---------------------------|---------------|----------------|-------------------------------|---------------|------------------|-----------|-------------------------------|---------------------------|-----------|----------------|-------------------------------|---------------|----------------|-----------|-------------------------------|
| 横断 測線 番号 | 急傾斜地の下端に隣接する土地 | | | | | | | | 急傾斜地内 | | | | | | | |
| | 土石等の移動の高さと力の大きさ | | | | 土石等の堆積高さとの大きさ | | | | 土石等の移動の高さと力の大きさ | | | | 土石等の堆積高さとの大きさ | | | |
| | 区分 | 高さ (m) | 下端からの距離 (m) | 力の大きさ (kN/m ²) | 区分 | 下端からの水平 距離(m) | 高さ (m) | 力の大きさ (kN/m ²) | 区分 | 高さ (m) | 上端からの比高 (m) | 力の大きさ (kN/m ²) | 区分 | 上端からの比高 (m) | 高さ (m) | 力の大きさ (kN/m ²) |
| 1 | 100kN/m ² を超える | — | — ~ — | — | 3mを超える | — ~ — | — | — | 100kN/m ² を超える | — | — ~ — | — | 3mを超える | — ~ — | — | — |
| | それ以外 | 1.00 | 0.00 ~ 6.56 | 82.69 | それ以外 | 0.00 ~ 0.00 | 1.66 | 8.91 | それ以外 | 1.00 | 5.00 ~ 8.00 | 82.69 | それ以外 | 5.00 ~ 8.00 | 1.66 | 8.91 |
| 2 | 100kN/m ² を超える | — | — ~ — | — | 3mを超える | — ~ — | — | — | 100kN/m ² を超える | — | — ~ — | — | 3mを超える | — ~ — | — | — |
| | それ以外 | 1.00 | 0.00 ~ 7.31 | 93.22 | それ以外 | 0.00 ~ 7.31 | 1.78 | 9.54 | それ以外 | 1.00 | 5.00 ~ 9.40 | 93.22 | それ以外 | 5.00 ~ 9.40 | 1.78 | 9.54 |
| 3 | 100kN/m ² を超える | 1.00 | 0.00 ~ 0.06 | 100.95 | 3mを超える | — ~ — | — | — | 100kN/m ² を超える | 1.00 | 10.62 ~ 10.80 | 100.95 | 3mを超える | — ~ — | — | — |
| | それ以外 | 1.00 | 0.06 ~ 7.85 | 100.00 | それ以外 | 0.00 ~ 7.85 | 2.12 | 11.35 | それ以外 | 1.00 | 5.00 ~ 10.62 | 100.00 | それ以外 | 5.00 ~ 10.80 | 2.12 | 11.35 |
| 4 | 100kN/m ² を超える | 1.00 | 0.00 ~ 0.06 | 100.95 | 3mを超える | — ~ — | — | — | 100kN/m ² を超える | 1.00 | 10.62 ~ 10.80 | 100.95 | 3mを超える | — ~ — | — | — |
| | それ以外 | 1.00 | 0.06 ~ 7.85 | 100.00 | それ以外 | 0.00 ~ 7.85 | 2.12 | 11.35 | それ以外 | 1.00 | 5.00 ~ 10.62 | 100.00 | それ以外 | 5.00 ~ 10.80 | 2.12 | 11.35 |
| 5 | 100kN/m ² を超える | 1.00 | 0.00 ~ 0.02 | 100.35 | 3mを超える | — ~ — | — | — | 100kN/m ² を超える | 1.00 | 10.54 ~ 10.60 | 100.35 | 3mを超える | — ~ — | — | — |
| | それ以外 | 1.00 | 0.02 ~ 7.81 | 100.00 | それ以外 | 0.00 ~ 7.81 | 1.76 | 9.40 | それ以外 | 1.00 | 5.00 ~ 10.54 | 100.00 | それ以外 | 5.00 ~ 10.60 | 1.76 | 9.40 |
| 6 | 100kN/m ² を超える | — | — ~ — | — | 3mを超える | — ~ — | — | — | 100kN/m ² を超える | — | — ~ — | — | 3mを超える | — ~ — | — | — |
| | それ以外 | 1.00 | 0.00 ~ 7.23 | 91.97 | それ以外 | 0.00 ~ 7.23 | 1.78 | 9.52 | それ以外 | 1.00 | 5.00 ~ 9.20 | 91.97 | それ以外 | 5.00 ~ 9.20 | 1.78 | 9.52 |
| 7 | 100kN/m ² を超える | — | — ~ — | — | 3mを超える | — ~ — | — | — | 100kN/m ² を超える | — | — ~ — | — | 3mを超える | — ~ — | — | — |
| | それ以外 | 1.00 | 0.00 ~ 6.94 | 87.88 | それ以外 | 0.00 ~ 0.00 | 1.66 | 8.91 | それ以外 | 1.00 | 5.00 ~ 8.80 | 87.88 | それ以外 | 5.00 ~ 8.80 | 1.66 | 8.91 |
| | 100kN/m ² を超える | | ~ | | 3mを超える | | ~ | | 100kN/m ² を超える | | ~ | | 3mを超える | | ~ | |
| | それ以外 | | ~ | | それ以外 | | ~ | | それ以外 | | ~ | | それ以外 | | ~ | |
| | 100kN/m ² を超える | | ~ | | 3mを超える | | ~ | | 100kN/m ² を超える | | ~ | | 3mを超える | | ~ | |
| | それ以外 | | ~ | | それ以外 | | ~ | | それ以外 | | ~ | | それ以外 | | ~ | |
| | 100kN/m ² を超える | | ~ | | 3mを超える | | ~ | | 100kN/m ² を超える | | ~ | | 3mを超える | | ~ | |
| | それ以外 | | ~ | | それ以外 | | ~ | | それ以外 | | ~ | | それ以外 | | ~ | |
| | 100kN/m ² を超える | | ~ | | 3mを超える | | ~ | | 100kN/m ² を超える | | ~ | | 3mを超える | | ~ | |
| | それ以外 | | ~ | | それ以外 | | ~ | | それ以外 | | ~ | | それ以外 | | ~ | |
| | 100kN/m ² を超える | | ~ | | 3mを超える | | ~ | | 100kN/m ² を超える | | ~ | | 3mを超える | | ~ | |
| | それ以外 | | ~ | | それ以外 | | ~ | | それ以外 | | ~ | | それ以外 | | ~ | |