

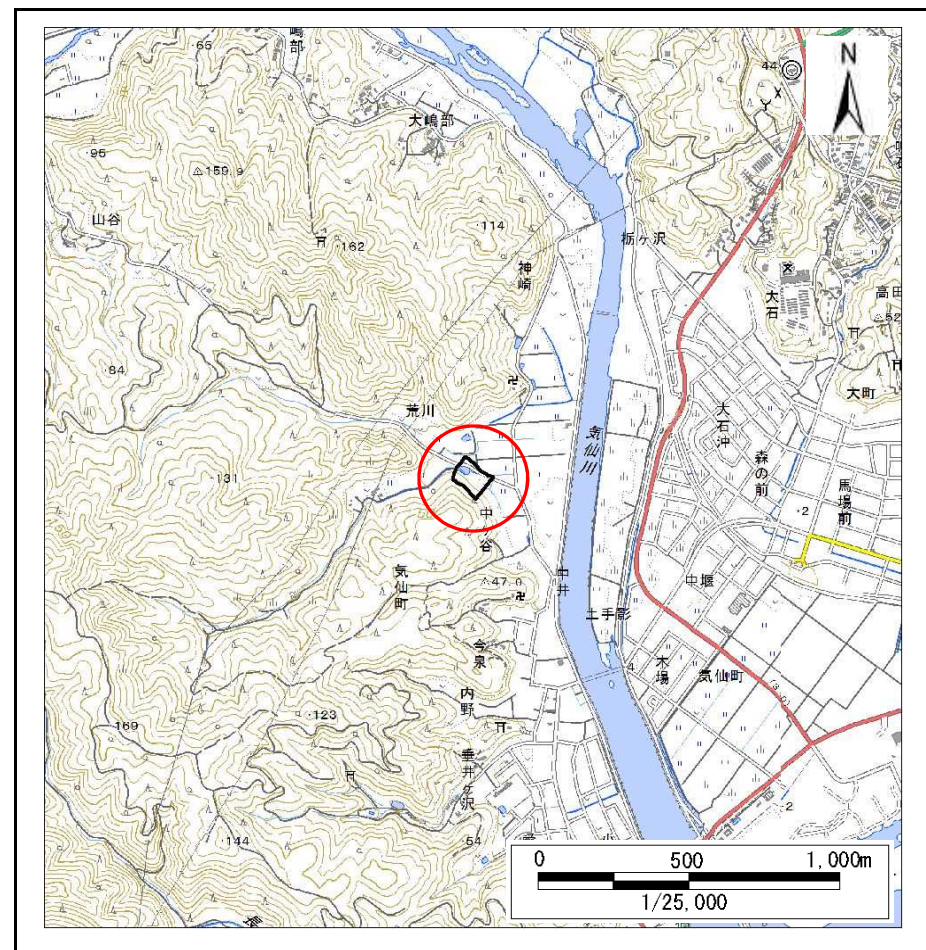
土砂災害防止に関する基礎調査(急傾斜地の崩壊)

表紙 概況、位置図

自然現象の種類	急傾斜地の崩壊
箇所番号	167B1146
箇所名	中ヶ谷
所在地	陸前高田市気仙町字中ヶ谷
調査機関	岩手県沿岸広域振興局土木部大船渡土木センター



概況図(S=1:200,000)



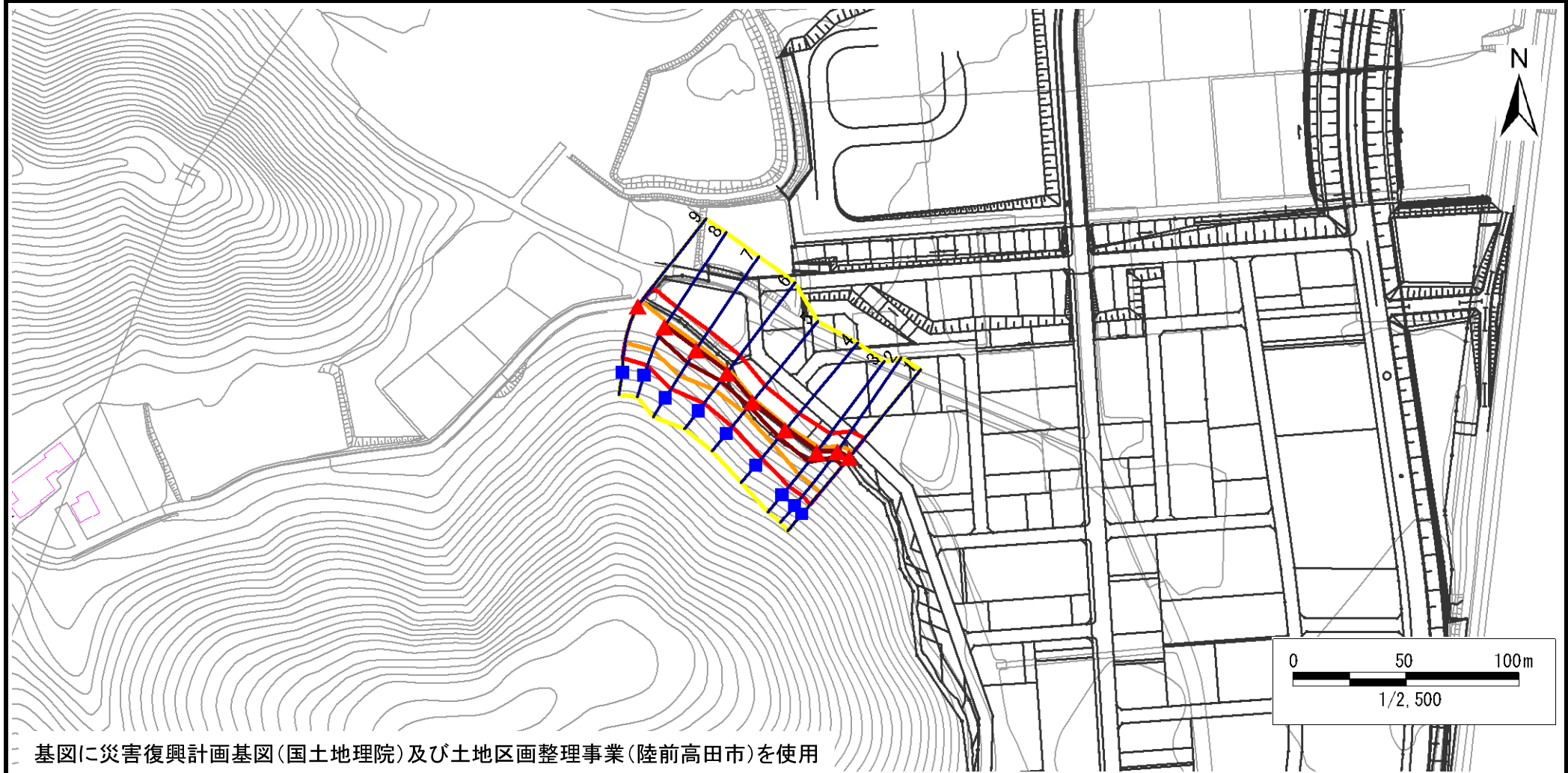
位置図(S=1:25,000)

急傾斜地の崩壊区域調査

様式3-1 危害のおそれのある土地、著しい危害のおそれのある土地の設定図

調査年度 平成30年度

急傾斜地の位置 箇所番号 167B1146 箇所名 中ヶ谷 所在地 陸前高田市気仙町字中ヶ谷



基図に災害復興計画基図(国土地理院)及び土地区画整理事業(陸前高田市)を使用

凡例	■ 上端	— 横断測線	▭ 危害のおそれのある土地の区域	▭ 土石等の移動による力が100kN/m ² を超える範囲
	▲ 下端		▭ 著しい危害のおそれのある土地の区域	▭ 土石等の堆積高が3mを超える範囲

急傾斜地の崩壊区域調査

様式3-2 建築物に作用すると想定される衝撃に関する事項(1/1)

調査年度 平成30年度

急傾斜地の位置		箇所番号		167B1146		箇所名		中ヶ谷		所在地		陸前高田市気仙町字中ヶ谷				
横断 測線 番号	急傾斜地の下端に隣接する土地								急傾斜地内							
	土石等の移動の高さと力の大きさ				土石等の堆積高さと力の大きさ				土石等の移動の高さと力の大きさ				土石等の堆積高さと力の大きさ			
	区分	高さ (m)	下端からの距離 (m)	力の大きさ (kN/m ²)	区分	下端からの水平 距離(m)	高さ (m)	力の大きさ (kN/m ²)	区分	高さ (m)	上端からの比高 (m)	力の大きさ (kN/m ²)	区分	上端からの比高 (m)	高さ (m)	力の大きさ (kN/m ²)
1	100kN/m ² を超える	1.00	0.00 ~ 3.28	152.63	3mを超える	0.00 ~ 0.42	3.25	17.39	100kN/m ² を超える	1.00	10.90 ~ 28.93	152.63	3mを超える	25.00 ~ 28.93	3.25	17.39
	それ以外	1.00	3.28 ~ 11.07	100.00	それ以外	0.42 ~ 11.07	3.00	16.05	それ以外	1.00	5.00 ~ 10.90	100.00	それ以外	5.00 ~ 25.00	3.00	16.05
2	100kN/m ² を超える	1.00	0.00 ~ 3.18	150.72	3mを超える	0.00 ~ 0.48	3.29	17.61	100kN/m ² を超える	1.00	11.07 ~ 27.87	150.72	3mを超える	25.00 ~ 27.87	3.29	17.61
	それ以外	1.00	3.18 ~ 10.96	100.00	それ以外	0.48 ~ 10.96	3.00	16.05	それ以外	1.00	5.00 ~ 11.07	100.00	それ以外	5.00 ~ 25.00	3.00	16.05
3	100kN/m ² を超える	1.00	0.00 ~ 2.59	140.68	3mを超える	0.00 ~ 0.76	3.51	18.76	100kN/m ² を超える	1.00	12.40 ~ 25.69	140.68	3mを超える	20.00 ~ 25.69	3.51	18.76
	それ以外	1.00	2.59 ~ 10.37	100.00	それ以外	0.76 ~ 10.37	3.00	16.05	それ以外	1.00	5.00 ~ 12.40	100.00	それ以外	5.00 ~ 20.00	3.00	16.05
4	100kN/m ² を超える	1.00	0.00 ~ 1.80	127.73	3mを超える	0.00 ~ 1.00	3.73	19.99	100kN/m ² を超える	1.00	14.86 ~ 25.18	127.73	3mを超える	20.00 ~ 25.18	3.73	19.99
	それ以外	1.00	1.80 ~ 9.59	100.00	それ以外	1.00 ~ 9.59	3.00	16.05	それ以外	1.00	5.00 ~ 14.86	100.00	それ以外	5.00 ~ 20.00	3.00	16.05
5	100kN/m ² を超える	1.00	0.00 ~ 1.37	120.85	3mを超える	0.00 ~ 0.44	3.35	17.94	100kN/m ² を超える	1.00	15.43 ~ 22.89	120.85	3mを超える	20.00 ~ 22.89	3.35	17.94
	それ以外	1.00	1.37 ~ 9.16	100.00	それ以外	0.44 ~ 9.16	3.00	16.05	それ以外	1.00	5.00 ~ 15.43	100.00	それ以外	5.00 ~ 20.00	3.00	16.05
6	100kN/m ² を超える	1.00	0.00 ~ 1.97	130.49	3mを超える	0.00 ~ 0.95	3.68	19.71	100kN/m ² を超える	1.00	14.19 ~ 25.04	130.49	3mを超える	20.00 ~ 25.04	3.68	19.71
	それ以外	1.00	1.97 ~ 9.76	100.00	それ以外	0.95 ~ 9.76	3.00	16.05	それ以外	1.00	5.00 ~ 14.19	100.00	それ以外	5.00 ~ 20.00	3.00	16.05
7	100kN/m ² を超える	1.00	0.00 ~ 2.66	141.92	3mを超える	0.00 ~ 0.79	3.53	18.91	100kN/m ² を超える	1.00	12.64 ~ 27.16	141.92	3mを超える	20.00 ~ 27.16	3.53	18.91
	それ以外	1.00	2.66 ~ 10.45	100.00	それ以外	0.79 ~ 10.45	3.00	16.05	それ以外	1.00	5.00 ~ 12.64	100.00	それ以外	5.00 ~ 20.00	3.00	16.05
8	100kN/m ² を超える	1.00	0.00 ~ 2.48	138.77	3mを超える	0.00 ~ 0.79	3.53	18.88	100kN/m ² を超える	1.00	12.59 ~ 25.19	138.77	3mを超える	20.00 ~ 25.19	3.53	18.88
	それ以外	1.00	2.48 ~ 10.26	100.00	それ以外	0.79 ~ 10.26	3.00	16.05	それ以外	1.00	5.00 ~ 12.59	100.00	それ以外	5.00 ~ 20.00	3.00	16.05
9	100kN/m ² を超える	1.00	0.00 ~ 2.91	146.08	3mを超える	— ~ —	—	—	100kN/m ² を超える	1.00	10.58 ~ 24.53	146.08	3mを超える	— ~ —	—	—
	それ以外	1.00	2.91 ~ 10.69	100.00	それ以外	0.00 ~ 10.69	2.77	14.83	それ以外	1.00	5.00 ~ 10.58	100.00	それ以外	5.00 ~ 24.53	2.77	14.83
	100kN/m ² を超える		~		3mを超える	~			100kN/m ² を超える		~		3mを超える	~		
	それ以外		~		それ以外	~			それ以外		~		それ以外	~		
	100kN/m ² を超える		~		3mを超える	~			100kN/m ² を超える		~		3mを超える	~		
	それ以外		~		それ以外	~			それ以外		~		それ以外	~		
	100kN/m ² を超える		~		3mを超える	~			100kN/m ² を超える		~		3mを超える	~		
	それ以外		~		それ以外	~			それ以外		~		それ以外	~		
	100kN/m ² を超える		~		3mを超える	~			100kN/m ² を超える		~		3mを超える	~		
	それ以外		~		それ以外	~			それ以外		~		それ以外	~		