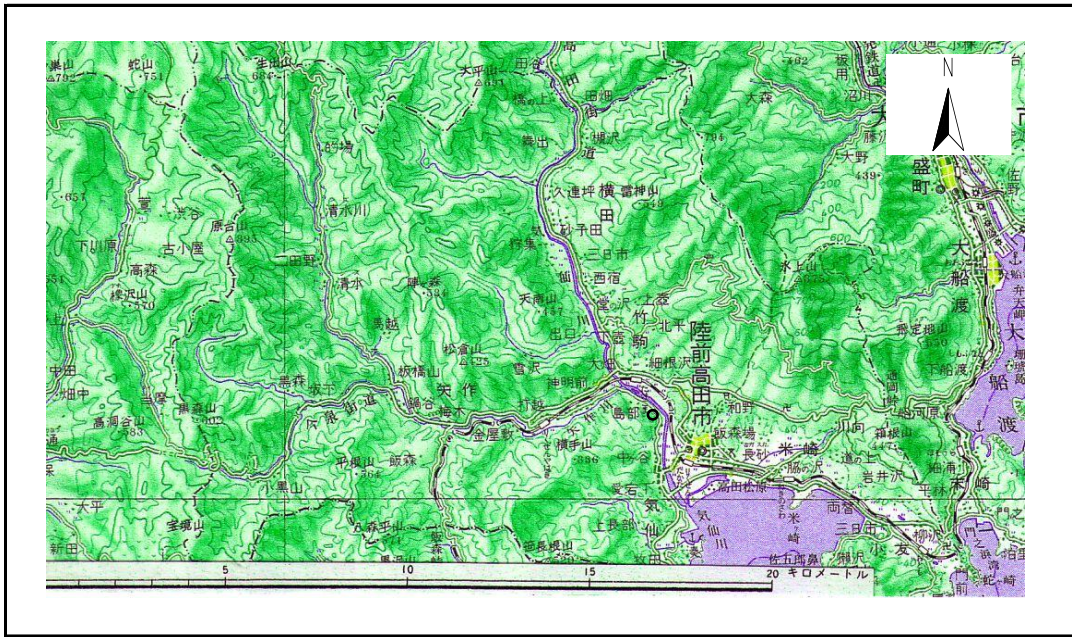


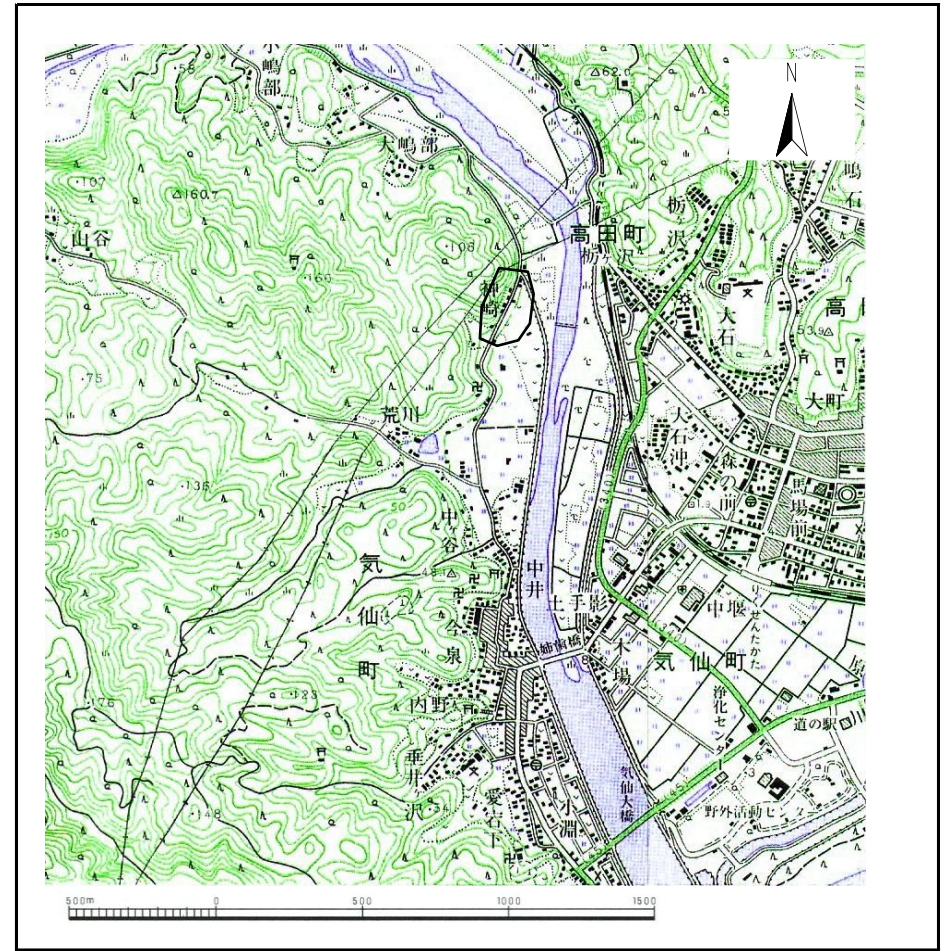
土砂災害防止に関する基礎調査(急傾斜地の崩壊)

表紙 概況、位置図

自然現象の種類	急傾斜地の崩壊
箇所番号	167B1141
箇所名	神崎
所在地	陸前高田市気仙町神崎
調査機関	大船渡地方振興局土木部



概況図 (S=1:200,000)



位置図 (S=1:25,000)

岩手県

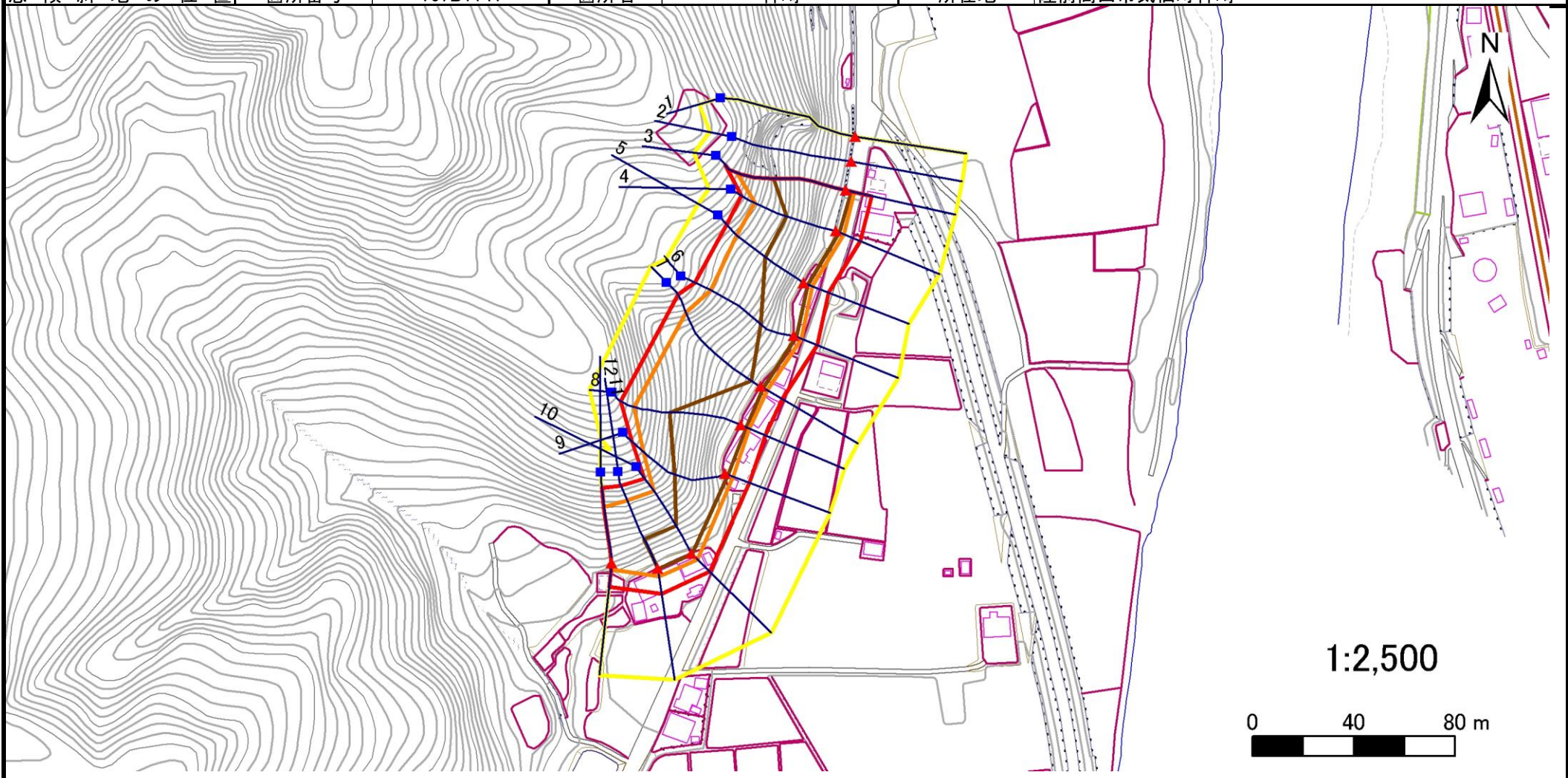
急傾斜地の崩壊区域調査

様式3-1 危害のおそれのある土地、著しい危害のおそれのある土地の設定図

調査年度

平成15年度

急傾斜地の位置 箇所番号 167B1141 箇所名 神崎 所在地 陸前高田市気仙町神崎



- | | | | | |
|----|------|--------|---------------------|---|
| 凡例 | ■ 上端 | — 横断測線 | ■ 危害のおそれのある土地の区域 | ■ 土石等の移動による力が 100kN/m^2 を超える範囲 |
| | ▲ 下端 | | ■ 著しい危害のおそれのある土地の区域 | ■ 土石等の堆積高が 3m を超える範囲 |

急傾斜地の崩壊区域調書

様式3-2 建築物に作用すると想定される衝撃に関する事項(1/1)

													調査年度		平成15年度	
急傾斜地の位置		箇所番号		167B1141		箇所名		神崎		所在地		陸前高田市気仙町神崎				
横断 測線 番号	急傾斜地の下端に隣接する土地								急傾斜地内							
	土石等の移動の高さと力の大きさ				土石等の堆積高さとの大きさ				土石等の移動の高さと力の大きさ				土石等の堆積高さとの大きさ			
	区分	高さ (m)	下端からの距離 (m)	力の大きさ (kN/m ²)	区分	下端からの水平 距離(m)	高さ (m)	力の大きさ (kN/m ²)	区分	高さ (m)	上端からの比高 (m)	力の大きさ (kN/m ²)	区分	上端からの比高 (m)	高さ (m)	力の大きさ (kN/m ²)
1	100kN/m ² を超える	1.00	0.00 ~ 3.97	164.85	3mを超える	0.00 ~ 2.44	4.20	22.00	100kN/m ² を超える	1.00	10.66 ~ 53.55	164.85	3mを超える	25.00 ~ 53.55	4.20	22.00
	それ以外	1.00	3.97 ~ 11.75	100.00	それ以外	2.44 ~ 11.75	3.00	15.73	それ以外	1.00	5.00 ~ 10.66	100.00	それ以外	5.00 ~ 25.00	3.00	15.73
2	100kN/m ² を超える	-	- ~ -	-	3mを超える	- ~ -	-	-	100kN/m ² を超える	-	- ~ -	-	3mを超える	- ~ -	-	-
	それ以外	-	- ~ -	-	それ以外	- ~ -	-	-	それ以外	-	- ~ -	-	それ以外	- ~ -	-	-
3	100kN/m ² を超える	1.00	0.00 ~ 4.00	165.39	3mを超える	0.00 ~ 2.49	4.24	22.24	100kN/m ² を超える	1.00	10.74 ~ 53.48	165.39	3mを超える	25.00 ~ 53.48	4.24	22.24
	それ以外	1.00	4.00 ~ 11.78	100.00	それ以外	2.49 ~ 11.78	3.00	15.73	それ以外	1.00	5.00 ~ 10.74	100.00	それ以外	5.00 ~ 25.00	3.00	15.73
4	100kN/m ² を超える	1.00	0.00 ~ 3.92	163.98	3mを超える	0.00 ~ 1.68	3.91	20.50	100kN/m ² を超える	1.00	10.93 ~ 45.58	163.98	3mを超える	25.00 ~ 45.58	3.91	20.50
	それ以外	1.00	3.92 ~ 11.71	100.00	それ以外	1.68 ~ 11.71	3.00	15.73	それ以外	1.00	5.00 ~ 10.93	100.00	それ以外	5.00 ~ 25.00	3.00	15.73
5	100kN/m ² を超える	1.00	0.00 ~ 3.87	163.06	3mを超える	0.00 ~ 1.63	3.87	20.28	100kN/m ² を超える	1.00	10.81 ~ 43.18	163.06	3mを超える	25.00 ~ 43.18	3.87	20.28
	それ以外	1.00	3.87 ~ 11.65	100.00	それ以外	1.63 ~ 11.65	3.00	15.73	それ以外	1.00	5.00 ~ 10.81	100.00	それ以外	5.00 ~ 25.00	3.00	15.73
6	100kN/m ² を超える	1.00	0.00 ~ 3.37	154.12	3mを超える	0.00 ~ 1.18	3.55	18.61	100kN/m ² を超える	1.00	10.63 ~ 41.48	154.12	3mを超える	30.00 ~ 41.48	3.55	18.61
	それ以外	1.00	3.37 ~ 11.15	100.00	それ以外	1.18 ~ 11.15	3.00	15.73	それ以外	1.00	5.00 ~ 10.63	100.00	それ以外	5.00 ~ 30.00	3.00	15.73
7	100kN/m ² を超える	1.00	0.00 ~ 3.10	149.41	3mを超える	0.00 ~ 1.02	3.46	18.13	100kN/m ² を超える	1.00	10.88 ~ 43.28	149.41	3mを超える	40.00 ~ 43.28	3.46	18.13
	それ以外	1.00	3.10 ~ 10.88	100.00	それ以外	1.02 ~ 10.88	3.00	15.73	それ以外	1.00	5.00 ~ 10.88	100.00	それ以外	5.00 ~ 40.00	3.00	15.73
8	100kN/m ² を超える	1.00	0.00 ~ 4.00	165.52	3mを超える	0.00 ~ 2.51	4.26	22.33	100kN/m ² を超える	1.00	10.79 ~ 53.27	165.52	3mを超える	25.00 ~ 53.27	4.26	22.33
	それ以外	1.00	4.00 ~ 11.79	100.00	それ以外	2.51 ~ 11.79	3.00	15.73	それ以外	1.00	5.00 ~ 10.79	100.00	それ以外	5.00 ~ 25.00	3.00	15.73
9	100kN/m ² を超える	1.00	0.00 ~ 3.83	162.38	3mを超える	0.00 ~ 1.51	3.77	19.79	100kN/m ² を超える	1.00	10.62 ~ 44.13	162.38	3mを超える	25.00 ~ 44.13	3.77	19.79
	それ以外	1.00	3.83 ~ 11.62	100.00	それ以外	1.51 ~ 11.62	3.00	15.73	それ以外	1.00	5.00 ~ 10.62	100.00	それ以外	5.00 ~ 25.00	3.00	15.73
10	100kN/m ² を超える	1.00	0.00 ~ 3.52	156.80	3mを超える	0.00 ~ 0.33	3.18	16.66	100kN/m ² を超える	1.00	10.53 ~ 35.93	156.80	3mを超える	25.00 ~ 35.93	3.18	16.66
	それ以外	1.00	3.52 ~ 11.31	100.00	それ以外	0.33 ~ 11.31	3.00	15.73	それ以外	1.00	5.00 ~ 10.53	100.00	それ以外	5.00 ~ 25.00	3.00	15.73
11	100kN/m ² を超える	1.00	0.00 ~ 3.49	156.27	3mを超える	0.00 ~ 0.30	3.16	16.57	100kN/m ² を超える	1.00	10.53 ~ 36.01	156.27	3mを超える	25.00 ~ 36.01	3.16	16.57
	それ以外	1.00	3.49 ~ 11.28	100.00	それ以外	0.30 ~ 11.28	3.00	15.73	それ以外	1.00	5.00 ~ 10.53	100.00	それ以外	5.00 ~ 25.00	3.00	15.73
12	100kN/m ² を超える	1.00	0.00 ~ 2.80	144.20	3mを超える	- ~ -	-	-	100kN/m ² を超える	1.00	10.76 ~ 28.31	144.20	3mを超える	- ~ -	-	-
	それ以外	1.00	2.80 ~ 10.58	100.00	それ以外	0.00 ~ 10.58	2.91	15.27	それ以外	1.00	5.00 ~ 10.76	100.00	それ以外	5.00 ~ 28.31	2.91	15.27
	100kN/m ² を超える		~		3mを超える	~			100kN/m ² を超える		~		3mを超える	~		
	それ以外		~		それ以外	~			それ以外		~		それ以外	~		
	100kN/m ² を超える		~		3mを超える	~			100kN/m ² を超える		~		3mを超える	~		
	それ以外		~		それ以外	~			それ以外		~		それ以外	~		
	100kN/m ² を超える		~		3mを超える	~			100kN/m ² を超える		~		3mを超える	~		
	それ以外		~		それ以外	~			それ以外		~		それ以外	~		