

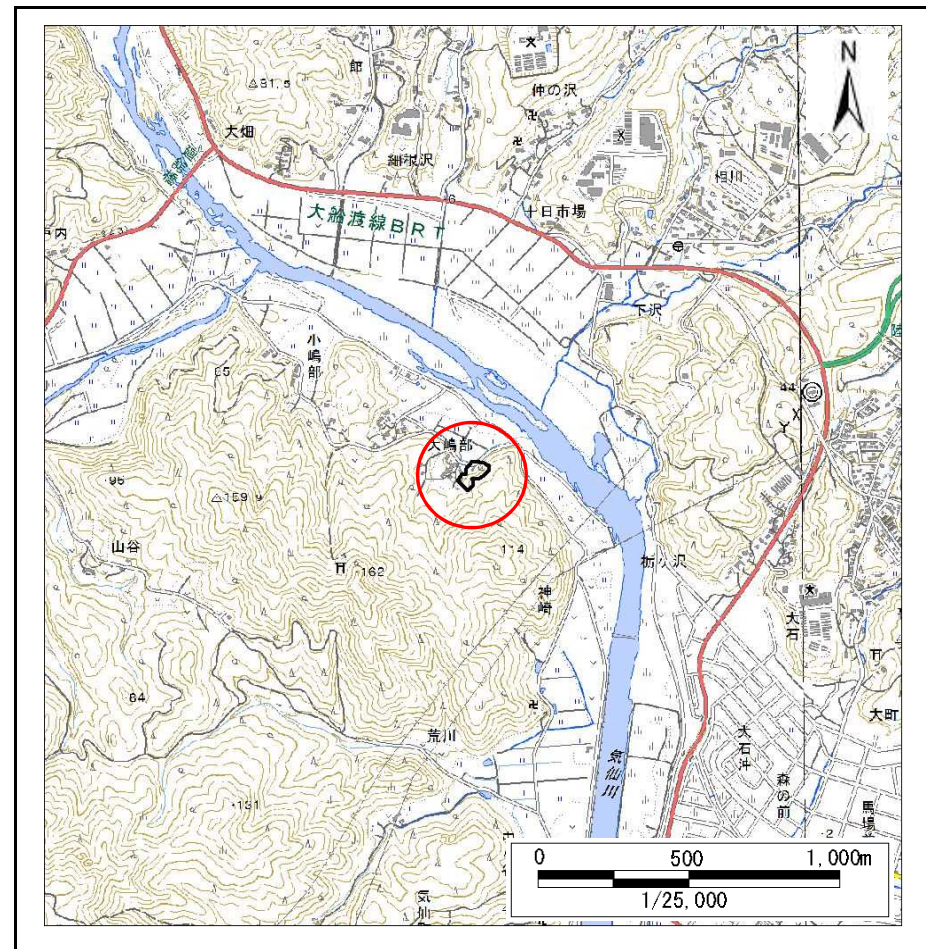
土砂災害防止に関する基礎調査(急傾斜地の崩壊)

表紙 概況、位置図

自然現象の種類	急傾斜地の崩壊
箇所番号	167B1140
箇所名	大嶋部
所在地	陸前高田市矢作町字大嶋部
調査機関	岩手県沿岸広域振興局土木部大船渡土木センター



概況図(S=1:200,000)



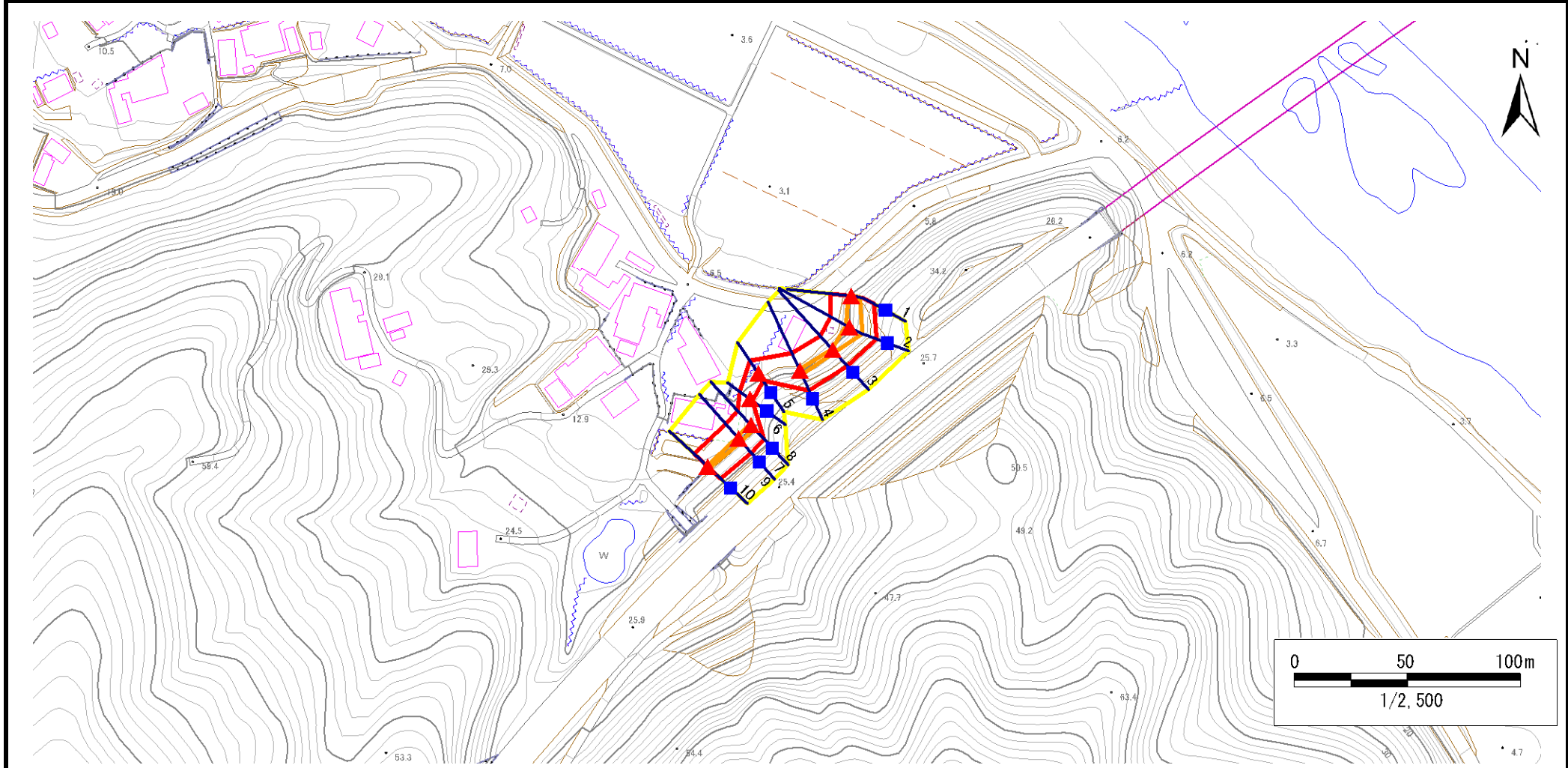
位置図(S=1:25,000)

急傾斜地の崩壊区域調査

様式3-1 危害のおそれのある土地、著しい危害のおそれのある土地の設定図

調査年度	平成30年度
------	--------

急傾斜地の位置	箇所番号	167B1140	箇所名	大嶋部	所在地	陸前高田市矢作町字大嶋部
---------	------	----------	-----	-----	-----	--------------



凡例	■ 上端	— 横断測線	 危害のおそれのある土地の区域	 土石等の移動による力が100kN/m ² を超える範囲
	▲ 下端		 著しい危害のおそれのある土地の区域	 土石等の堆積高が3mを超える範囲

急傾斜地の崩壊区域調査

様式3-2 建築物に作用すると想定される衝撃に関する事項(1/1)

調査年度

平成30年度

急傾斜地の位置		箇所番号		167B1140		箇所名		大嶋部		所在地		陸前高田市矢作町字大嶋部				
横断 測線 番号	急傾斜地の下端に隣接する土地								急傾斜地内							
	土石等の移動の高さと力の大きさ				土石等の堆積高さとの大きさ				土石等の移動の高さと力の大きさ				土石等の堆積高さとの大きさ			
	区分	高さ (m)	下端からの距離 (m)	力の大きさ (kN/m ²)	区分	下端からの水平 距離(m)	高さ (m)	力の大きさ (kN/m ²)	区分	高さ (m)	上端からの比高 (m)	力の大きさ (kN/m ²)	区分	上端からの比高 (m)	高さ (m)	力の大きさ (kN/m ²)
1	100kN/m ² を超える	1.00	0.00 ~ 1.12	116.84	3mを超える	— ~ —	—	—	100kN/m ² を超える	1.00	10.63 ~ 14.02	116.84	3mを超える	— ~ —	—	—
	それ以外	1.00	1.12 ~ 8.90	100.00	それ以外	0.00 ~ 8.90	2.26	12.09	それ以外	1.00	5.00 ~ 10.63	100.00	それ以外	5.00 ~ 14.02	2.26	12.09
2	100kN/m ² を超える	1.00	0.00 ~ 1.72	126.43	3mを超える	— ~ —	—	—	100kN/m ² を超える	1.00	11.39 ~ 17.62	126.43	3mを超える	— ~ —	—	—
	それ以外	1.00	1.72 ~ 9.51	100.00	それ以外	0.00 ~ 9.51	2.61	13.99	それ以外	1.00	5.00 ~ 11.39	100.00	それ以外	5.00 ~ 17.62	2.61	13.99
3	100kN/m ² を超える	1.00	0.00 ~ 0.40	105.88	3mを超える	— ~ —	—	—	100kN/m ² を超える	1.00	15.78 ~ 17.58	105.88	3mを超える	— ~ —	—	—
	それ以外	1.00	0.40 ~ 8.18	100.00	それ以外	0.00 ~ 8.18	2.96	15.83	それ以外	1.00	5.00 ~ 15.78	100.00	それ以外	5.00 ~ 17.58	2.96	15.83
4	100kN/m ² を超える	1.00	0.00 ~ 0.60	108.90	3mを超える	— ~ —	—	—	100kN/m ² を超える	1.00	14.17 ~ 16.56	108.90	3mを超える	— ~ —	—	—
	それ以外	1.00	0.60 ~ 8.38	100.00	それ以外	0.00 ~ 8.38	2.87	15.34	それ以外	1.00	5.00 ~ 14.17	100.00	それ以外	5.00 ~ 16.56	2.87	15.34
5	100kN/m ² を超える	—	— ~ —	—	3mを超える	— ~ —	—	—	100kN/m ² を超える	—	— ~ —	—	3mを超える	— ~ —	—	—
	それ以外	1.00	0.00 ~ 6.71	84.73	それ以外	0.00 ~ 6.71	1.79	9.58	それ以外	1.00	5.00 ~ 8.14	84.73	それ以外	5.00 ~ 8.14	1.79	9.58
6	100kN/m ² を超える	—	— ~ —	—	3mを超える	— ~ —	—	—	100kN/m ² を超える	—	— ~ —	—	3mを超える	— ~ —	—	—
	それ以外	1.00	0.00 ~ 5.36	66.89	それ以外	0.00 ~ 0.00	1.63	8.75	それ以外	1.00	5.00 ~ 5.98	66.89	それ以外	5.00 ~ 5.98	1.63	8.75
7	100kN/m ² を超える	1.00	0.00 ~ 0.65	109.61	3mを超える	— ~ —	—	—	100kN/m ² を超える	1.00	11.04 ~ 12.90	109.61	3mを超える	— ~ —	—	—
	それ以外	1.00	0.65 ~ 8.43	100.00	それ以外	0.00 ~ 8.43	2.35	12.60	それ以外	1.00	5.00 ~ 11.04	100.00	それ以外	5.00 ~ 12.90	2.35	12.60
8	100kN/m ² を超える	1.00	0.00 ~ 0.65	109.61	3mを超える	— ~ —	—	—	100kN/m ² を超える	1.00	11.04 ~ 12.90	109.61	3mを超える	— ~ —	—	—
	それ以外	1.00	0.65 ~ 8.43	100.00	それ以外	0.00 ~ 8.43	1.91	10.21	それ以外	1.00	5.00 ~ 11.04	100.00	それ以外	5.00 ~ 12.90	1.91	10.21
9	100kN/m ² を超える	1.00	0.00 ~ 0.65	109.61	3mを超える	— ~ —	—	—	100kN/m ² を超える	1.00	11.04 ~ 12.90	109.61	3mを超える	— ~ —	—	—
	それ以外	1.00	0.65 ~ 8.43	100.00	それ以外	0.00 ~ 8.43	1.91	10.21	それ以外	1.00	5.00 ~ 11.04	100.00	それ以外	5.00 ~ 12.90	1.91	10.21
10	100kN/m ² を超える	1.00	0.00 ~ 0.31	104.57	3mを超える	— ~ —	—	—	100kN/m ² を超える	1.00	10.57 ~ 11.40	104.57	3mを超える	— ~ —	—	—
	それ以外	1.00	0.31 ~ 8.10	100.00	それ以外	0.00 ~ 8.10	1.81	9.69	それ以外	1.00	5.00 ~ 10.57	100.00	それ以外	5.00 ~ 11.40	1.81	9.69
	100kN/m ² を超える		~		3mを超える	~			100kN/m ² を超える		~		3mを超える	~		
	それ以外		~		それ以外	~			それ以外		~		それ以外	~		
	100kN/m ² を超える		~		3mを超える	~			100kN/m ² を超える		~		3mを超える	~		
	それ以外		~		それ以外	~			それ以外		~		それ以外	~		
	100kN/m ² を超える		~		3mを超える	~			100kN/m ² を超える		~		3mを超える	~		
	それ以外		~		それ以外	~			それ以外		~		それ以外	~		
	100kN/m ² を超える		~		3mを超える	~			100kN/m ² を超える		~		3mを超える	~		
	それ以外		~		それ以外	~			それ以外		~		それ以外	~		