

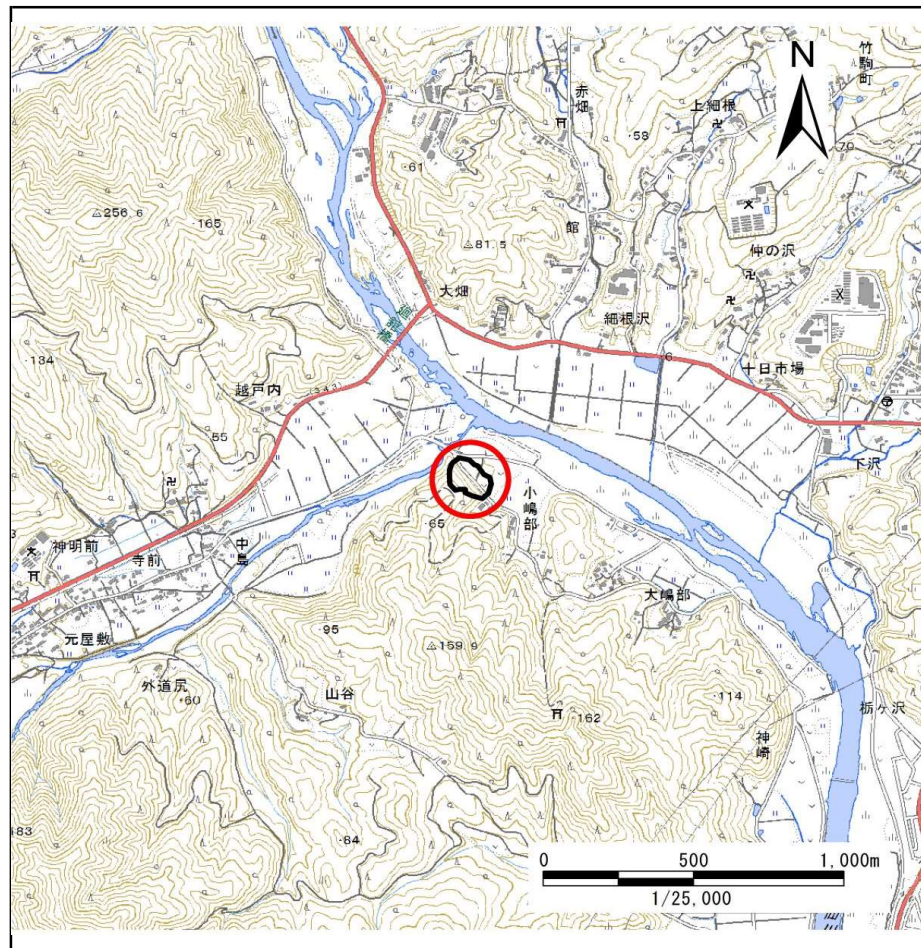
土砂災害防止に関する基礎調査(急傾斜地の崩壊)

表紙 概況、位置図

自然現象の種類	急傾斜地の崩壊
箇所番号	167B1137
箇所名	小嶋部
所在地	陸前高田市矢作町字小嶋部
調査機関	沿岸広域振興局土木部大船渡土木センター



位置図(S=1:200,000)



概況図(S=1:25,000)

国土地理院の電子地形図200000『一関』及び電子地形図25000『今泉』を掲載

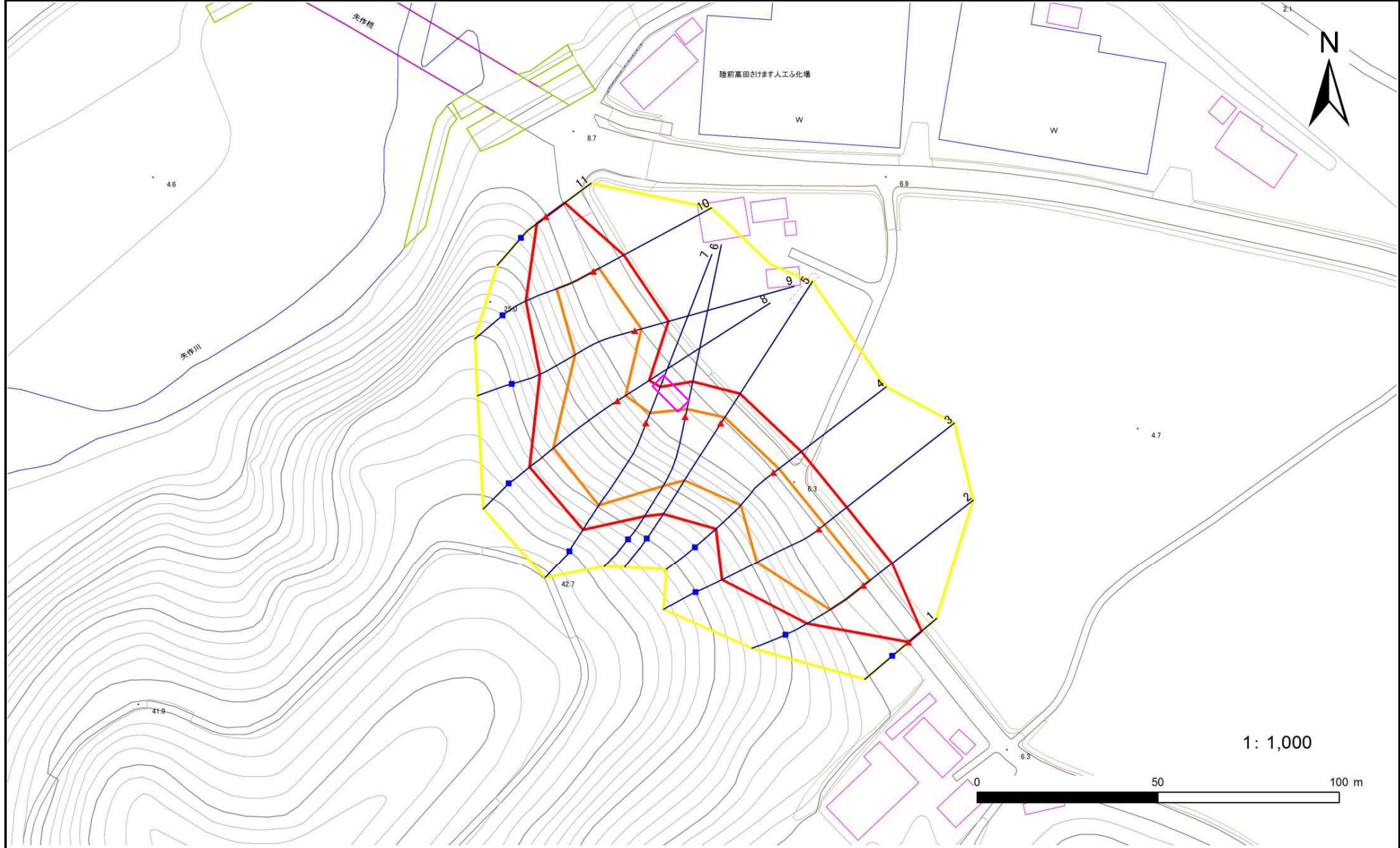
急傾斜地の崩壊区域調書

様式3-1 危害のおそれのある土地、著しい危害のおそれのある土地の設定図

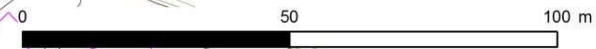
調査年度

平成28年度

急傾斜地の位置	箇所番号	167B1137	箇所名	小嶋部	所在地	陸前高田市矢作町字小嶋部
---------	------	----------	-----	-----	-----	--------------



1: 1,000



凡例	■ 上端	— 横断測線	■ 危害のおそれのある土地の区域	■ 土石等の移動による力が100kN/m ² を超える範囲
	▲ 下端		■ 著しい危害のおそれのある土地の区域	■ 土石等の堆積高さが3mを超える範囲

急傾斜地の崩壊区域調書

様式3-2 建築物に作用すると想定される衝撃に関する事項(1/1)

調査年度 平成28年度

急傾斜地の位置		箇所番号 167B1137			箇所名 小嶋部				所在地 陸前高田市矢作町字小嶋部							
横断 測線 番号	急傾斜地の下端に隣接する土地								急傾斜地内							
	土石等の移動の高さと力の大きさ				土石等の堆積高さとの大きさ				土石等の移動の高さと力の大きさ				土石等の堆積高さとの大きさ			
	区分	高さ (m)	下端からの距離 (m)	力の大きさ (kN/m ²)	区分	下端からの水平 距離(m)	高さ (m)	力の大きさ (kN/m ²)	区分	高さ (m)	上端からの比高 (m)	力の大きさ (kN/m ²)	区分	上端からの比高 (m)	高さ (m)	力の大きさ (kN/m ²)
1	100kN/m ² を超える	—	— ~ —	—	3mを超える	— ~ —	—	—	100kN/m ² を超える	—	— ~ —	—	3mを超える	— ~ —	—	—
	それ以外	1.00	0.00 ~ 4.66	58.13	それ以外	0.00 ~ 4.66	1.84	9.87	それ以外	1.00	5.00 ~ 5.00	58.13	それ以外	5.00 ~ 5.00	1.84	9.87
2	100kN/m ² を超える	1.00	0.00 ~ 2.14	133.19	3mを超える	— ~ —	—	—	100kN/m ² を超える	1.00	10.55 ~ 19.18	133.19	3mを超える	— ~ —	—	—
	それ以外	1.00	2.14 ~ 9.92	100.00	それ以外	0.00 ~ 9.92	2.34	12.54	それ以外	1.00	5.00 ~ 10.55	100.00	それ以外	5.00 ~ 19.18	2.34	12.54
3	100kN/m ² を超える	1.00	0.00 ~ 1.93	129.73	3mを超える	— ~ —	—	—	100kN/m ² を超える	1.00	11.65 ~ 23.75	129.73	3mを超える	— ~ —	—	—
	それ以外	1.00	1.93 ~ 9.71	100.00	それ以外	0.00 ~ 9.71	2.46	13.17	それ以外	1.00	5.00 ~ 11.65	100.00	それ以外	5.00 ~ 23.75	2.46	13.17
4	100kN/m ² を超える	1.00	0.00 ~ 1.75	126.92	3mを超える	— ~ —	—	—	100kN/m ² を超える	1.00	11.17 ~ 19.52	126.92	3mを超える	— ~ —	—	—
	それ以外	1.00	1.75 ~ 9.54	100.00	それ以外	0.00 ~ 9.54	2.20	11.79	それ以外	1.00	5.00 ~ 11.17	100.00	それ以外	5.00 ~ 19.52	2.20	11.79
5	100kN/m ² を超える	1.00	0.00 ~ 1.85	128.42	3mを超える	— ~ —	—	—	100kN/m ² を超える	1.00	11.75 ~ 23.28	128.42	3mを超える	— ~ —	—	—
	それ以外	1.00	1.85 ~ 9.63	100.00	それ以外	0.00 ~ 9.63	2.45	13.13	それ以外	1.00	5.00 ~ 11.75	100.00	それ以外	5.00 ~ 23.28	2.45	13.13
6	100kN/m ² を超える	1.00	0.00 ~ 2.16	133.50	3mを超える	— ~ —	—	—	100kN/m ² を超える	1.00	11.29 ~ 24.28	133.50	3mを超える	— ~ —	—	—
	それ以外	1.00	2.16 ~ 9.94	100.00	それ以外	0.00 ~ 9.94	2.50	13.37	それ以外	1.00	5.00 ~ 11.29	100.00	それ以外	5.00 ~ 24.28	2.50	13.37
7	100kN/m ² を超える	1.00	0.00 ~ 2.92	146.32	3mを超える	— ~ —	—	—	100kN/m ² を超える	1.00	10.69 ~ 29.32	146.32	3mを超える	— ~ —	—	—
	それ以外	1.00	2.92 ~ 10.71	100.00	それ以外	0.00 ~ 10.71	2.93	15.70	それ以外	1.00	5.00 ~ 10.69	100.00	それ以外	5.00 ~ 29.32	2.93	15.70
8	100kN/m ² を超える	1.00	0.00 ~ 2.61	141.08	3mを超える	— ~ —	—	—	100kN/m ² を超える	1.00	10.80 ~ 25.95	141.08	3mを超える	— ~ —	—	—
	それ以外	1.00	2.61 ~ 10.40	100.00	それ以外	0.00 ~ 10.40	2.90	15.52	それ以外	1.00	5.00 ~ 10.80	100.00	それ以外	5.00 ~ 25.95	2.90	15.52
9	100kN/m ² を超える	1.00	0.00 ~ 1.79	127.53	3mを超える	— ~ —	—	—	100kN/m ² を超える	1.00	11.78 ~ 22.79	127.53	3mを超える	— ~ —	—	—
	それ以外	1.00	1.79 ~ 9.58	100.00	それ以外	0.00 ~ 9.58	2.45	13.11	それ以外	1.00	5.00 ~ 11.78	100.00	それ以外	5.00 ~ 22.79	2.45	13.11
10	100kN/m ² を超える	1.00	0.00 ~ 1.68	125.71	3mを超える	— ~ —	—	—	100kN/m ² を超える	1.00	11.05 ~ 18.48	125.71	3mを超える	— ~ —	—	—
	それ以外	1.00	1.68 ~ 9.46	100.00	それ以外	0.00 ~ 9.46	2.22	11.87	それ以外	1.00	5.00 ~ 11.05	100.00	それ以外	5.00 ~ 18.48	2.22	11.87
11	100kN/m ² を超える	—	— ~ —	—	3mを超える	— ~ —	—	—	100kN/m ² を超える	—	— ~ —	—	3mを超える	— ~ —	—	—
	それ以外	1.00	0.00 ~ 6.42	80.86	それ以外	0.00 ~ 6.42	1.84	9.84	それ以外	1.00	5.00 ~ 7.72	80.86	それ以外	5.00 ~ 7.72	1.84	9.84
	100kN/m ² を超える		~		3mを超える	~			100kN/m ² を超える		~		3mを超える	~		
	それ以外		~		それ以外	~			それ以外		~		それ以外	~		
	100kN/m ² を超える		~		3mを超える	~			100kN/m ² を超える		~		3mを超える	~		
	それ以外		~		それ以外	~			それ以外		~		それ以外	~		
	100kN/m ² を超える		~		3mを超える	~			100kN/m ² を超える		~		3mを超える	~		
	それ以外		~		それ以外	~			それ以外		~		それ以外	~		