

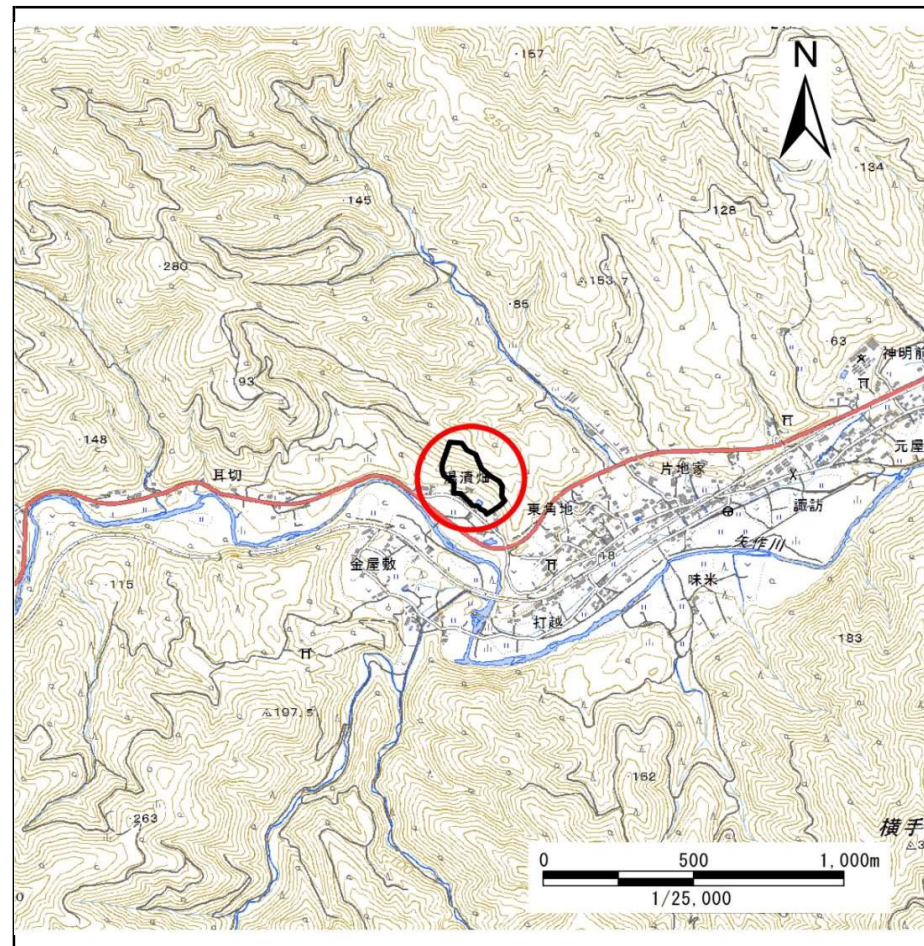
土砂災害防止に関する基礎調査(急傾斜地の崩壊)

表紙 概況、位置図

自然現象の種類	急傾斜地の崩壊
箇所番号	167B1124
箇所名	湯漬畑
所在地	陸前高田市矢作町字湯漬畑
調査機関	沿岸広域振興局土木部大船渡土木センター



位置図(S=1:200,000)



概況図(S=1:25,000)

国土地理院の電子地形図200000『一関』及び電子地形図25000『今泉』を掲載

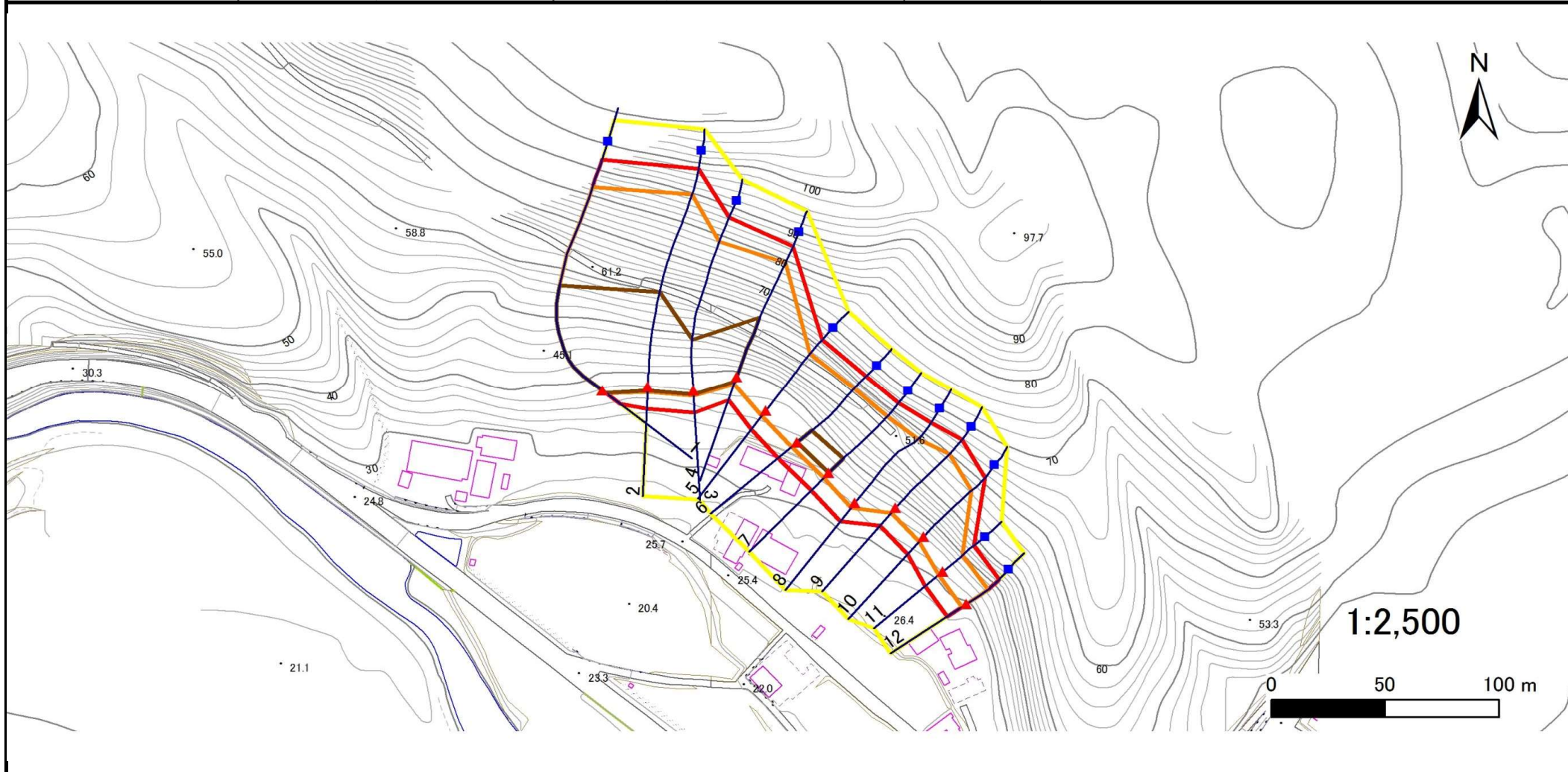
急傾斜地の崩壊区域調査

様式3-1 危害のおそれのある土地、著しい危害のおそれのある土地の設定図

調査年度

平成28年度

急傾斜地の位置 箇所番号 167B1124 箇所名 湯漬畑 所在地 陸前高田市矢作町字湯漬畑



凡例

- 上端
- ▲ 下端

— 横断測線

— 危害のおそれのある土地の区域

— 著しい危害のおそれのある土地の区域

— 土石等の移動による力が100kN/m²を超える範囲

— 土石等の堆積高が3mを超える範囲

急傾斜地の崩壊区域調書

様式3-2 建築物に作用すると想定される衝撃に関する事項(1/1)

調査年度 平成28年度

急傾斜地の位置		箇所番号 167B1124			箇所名 湯漬畑		所在地 陸前高田市矢作町字湯漬畑									
横断 測線 番号	急傾斜地の下端に隣接する土地								急傾斜地内							
	土石等の移動の高さと力の大きさ				土石等の堆積高さとの大きさ				土石等の移動の高さと力の大きさ				土石等の堆積高さとの大きさ			
	区分	高さ (m)	下端からの距離 (m)	力の大きさ (kN/m ²)	区分	下端からの水平 距離(m)	高さ (m)	力の大きさ (kN/m ²)	区分	高さ (m)	上端からの比高 (m)	力の大きさ (kN/m ²)	区分	上端からの比高 (m)	高さ (m)	力の大きさ (kN/m ²)
1	100kN/m ² を超える	1.00	0.00 ~ 2.08	132.26	3mを超える	0.00 ~ 1.48	3.57	19.09	100kN/m ² を超える	1.00	12.69 ~ 72.29	132.26	3mを超える	40.00 ~ 72.29	3.57	19.09
	それ以外	1.00	2.08 ~ 9.87	100.00	それ以外	1.48 ~ 9.87	3.00	16.05	それ以外	1.00	5.00 ~ 12.69	100.00	それ以外	5.00 ~ 40.00	3.00	16.05
2	100kN/m ² を超える	1.00	0.00 ~ 2.31	135.96	3mを超える	0.00 ~ 1.56	3.61	19.32	100kN/m ² を超える	1.00	12.20 ~ 66.15	135.96	3mを超える	40.00 ~ 66.15	3.61	19.32
	それ以外	1.00	2.31 ~ 10.09	100.00	それ以外	1.56 ~ 10.09	3.00	16.05	それ以外	1.00	5.00 ~ 12.20	100.00	それ以外	5.00 ~ 40.00	3.00	16.05
3	100kN/m ² を超える	1.00	0.00 ~ 2.35	136.62	3mを超える	0.00 ~ 1.59	3.62	19.38	100kN/m ² を超える	1.00	12.09 ~ 54.07	136.62	3mを超える	40.00 ~ 54.07	3.62	19.38
	それ以外	1.00	2.35 ~ 10.13	100.00	それ以外	1.59 ~ 10.13	3.00	16.05	それ以外	1.00	5.00 ~ 12.09	100.00	それ以外	5.00 ~ 40.00	3.00	16.05
4	100kN/m ² を超える	1.00	0.00 ~ 3.34	153.55	3mを超える	0.00 ~ 2.01	3.87	20.72	100kN/m ² を超える	1.00	10.72 ~ 50.47	153.55	3mを超える	30.00 ~ 50.47	3.87	20.72
	それ以外	1.00	3.34 ~ 11.12	100.00	それ以外	2.01 ~ 11.12	3.00	16.05	それ以外	1.00	5.00 ~ 10.72	100.00	それ以外	5.00 ~ 30.00	3.00	16.05
5	100kN/m ² を超える	1.00	0.00 ~ 2.94	146.73	3mを超える	— ~ —	—	—	100kN/m ² を超える	1.00	10.82 ~ 33.04	146.73	3mを超える	— ~ —	—	—
	それ以外	1.00	2.94 ~ 10.73	100.00	それ以外	0.00 ~ 10.73	3.00	16.05	それ以外	1.00	5.00 ~ 10.82	100.00	それ以外	5.00 ~ 33.04	3.00	16.05
6	100kN/m ² を超える	1.00	0.00 ~ 3.29	152.66	3mを超える	0.00 ~ 0.15	3.07	16.45	100kN/m ² を超える	1.00	10.61 ~ 36.09	152.66	3mを超える	30.00 ~ 36.09	3.07	16.45
	それ以外	1.00	3.29 ~ 11.07	100.00	それ以外	0.15 ~ 11.07	3.00	16.05	それ以外	1.00	5.00 ~ 10.61	100.00	それ以外	5.00 ~ 30.00	3.00	16.05
7	100kN/m ² を超える	1.00	0.00 ~ 3.21	151.26	3mを超える	0.00 ~ 0.09	3.04	16.29	100kN/m ² を超える	1.00	10.67 ~ 36.50	151.26	3mを超える	30.00 ~ 36.50	3.04	16.29
	それ以外	1.00	3.21 ~ 10.99	100.00	それ以外	0.09 ~ 10.99	3.00	16.05	それ以外	1.00	5.00 ~ 10.67	100.00	それ以外	5.00 ~ 30.00	3.00	16.05
8	100kN/m ² を超える	1.00	0.00 ~ 2.78	143.95	3mを超える	— ~ —	—	—	100kN/m ² を超える	1.00	11.16 ~ 37.54	143.95	3mを超える	— ~ —	—	—
	それ以外	1.00	2.78 ~ 10.57	100.00	それ以外	0.00 ~ 10.57	2.93	15.69	それ以外	1.00	5.00 ~ 11.16	100.00	それ以外	5.00 ~ 37.54	2.93	15.69
9	100kN/m ² を超える	1.00	0.00 ~ 2.94	146.59	3mを超える	— ~ —	—	—	100kN/m ² を超える	1.00	10.86 ~ 33.96	146.59	3mを超える	— ~ —	—	—
	それ以外	1.00	2.94 ~ 10.72	100.00	それ以外	0.00 ~ 10.72	2.99	15.99	それ以外	1.00	5.00 ~ 10.86	100.00	それ以外	5.00 ~ 33.96	2.99	15.99
10	100kN/m ² を超える	1.00	0.00 ~ 2.94	146.60	3mを超える	0.00 ~ 0.03	3.01	16.12	100kN/m ² を超える	1.00	10.77 ~ 31.45	146.60	3mを超える	30.00 ~ 31.45	3.01	16.12
	それ以外	1.00	2.94 ~ 10.72	100.00	それ以外	0.03 ~ 10.72	3.00	16.05	それ以外	1.00	5.00 ~ 10.77	100.00	それ以外	5.00 ~ 30.00	3.00	16.05
11	100kN/m ² を超える	1.00	0.00 ~ 2.34	136.52	3mを超える	— ~ —	—	—	100kN/m ² を超える	1.00	10.58 ~ 19.91	136.52	3mを超える	— ~ —	—	—
	それ以外	1.00	2.34 ~ 10.13	100.00	それ以外	0.00 ~ 10.13	2.43	13.03	それ以外	1.00	5.00 ~ 10.58	100.00	それ以外	5.00 ~ 19.91	2.43	13.03
12	100kN/m ² を超える	1.00	0.00 ~ 2.37	136.93	3mを超える	— ~ —	—	—	100kN/m ² を超える	1.00	10.59 ~ 20.07	136.93	3mを超える	— ~ —	—	—
	それ以外	1.00	2.37 ~ 10.15	100.00	それ以外	0.00 ~ 10.15	2.78	14.88	それ以外	1.00	5.00 ~ 10.59	100.00	それ以外	5.00 ~ 20.07	2.78	14.88
	100kN/m ² を超える		~		3mを超える	~			100kN/m ² を超える		~		3mを超える	~		
	それ以外		~		それ以外	~			それ以外		~		それ以外	~		
	100kN/m ² を超える		~		3mを超える	~			100kN/m ² を超える		~		3mを超える	~		
	それ以外		~		それ以外	~			それ以外		~		それ以外	~		
	100kN/m ² を超える		~		3mを超える	~			100kN/m ² を超える		~		3mを超える	~		
	それ以外		~		それ以外	~			それ以外		~		それ以外	~		