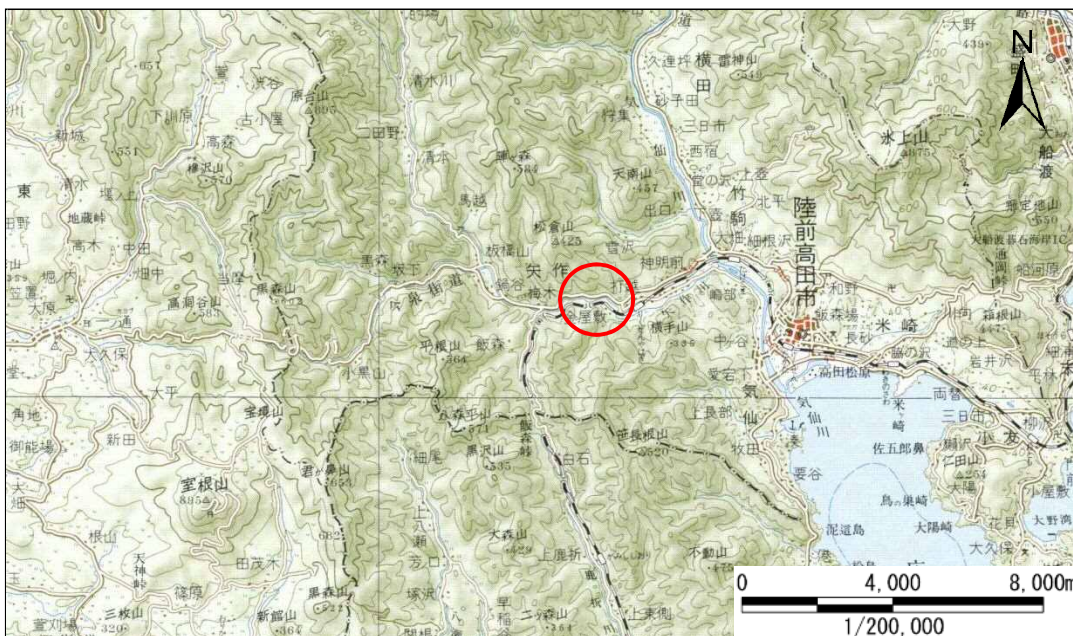


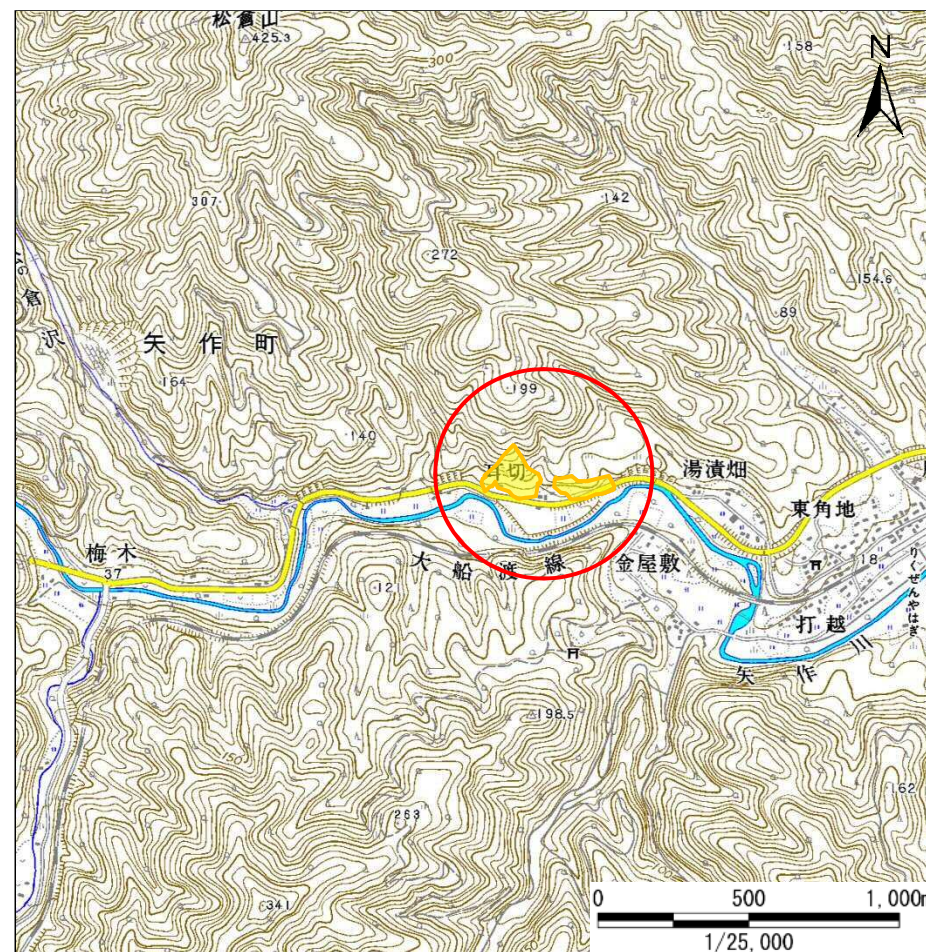
土砂災害防止に関する基礎調査(急傾斜地の崩壊)

表紙 概況、位置図

自然現象の種類	急傾斜地の崩壊
箇所番号	167B1123
箇所名	耳切-2
所在地	岩手県陸前高田市矢作町字耳切
調査機関	沿岸広域振興局土木部大船渡土木センター



概況図(S=1:200,000)



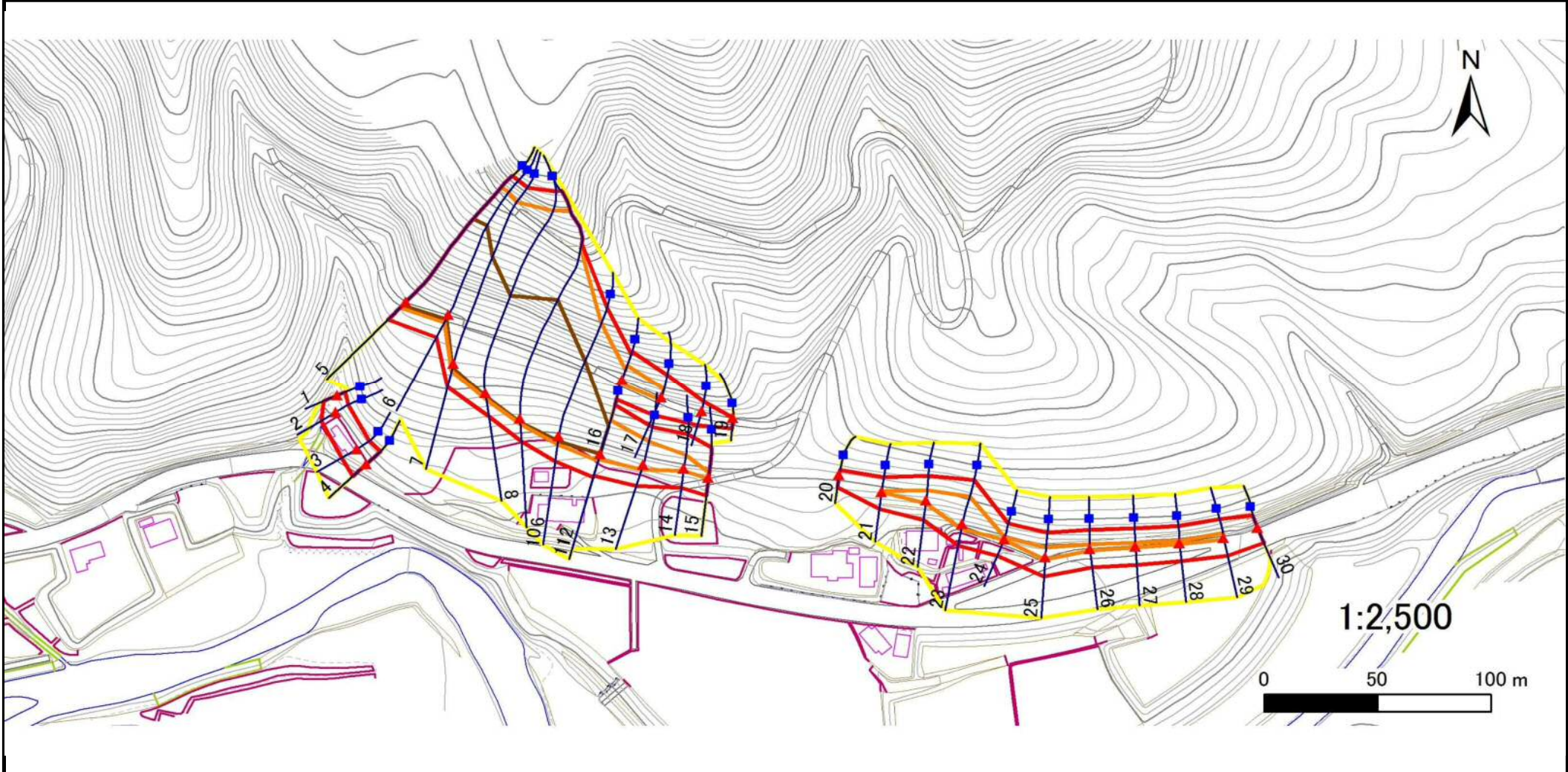
位置図(S=1:25,000)

急傾斜地の崩壊区域調査

様式3-1 危害のおそれのある土地、著しい危害のおそれのある土地の設定図

調査年度 平成27年度

急傾斜地の位置	箇所番号	箇所名	所在地
	167B1123	耳切-2	岩手県陸前高田市矢作町字耳切



凡例	■ 上端	— 横断測線	▭ 危害のおそれのある土地の区域	▭ 土石等の移動による力が100kN/m ² を超える範囲
	▲ 下端		▭ 著しい危害のおそれのある土地の区域	▭ 土石等の堆積高が3mを超える範囲

急傾斜地の崩壊区域調査

様式3-1 危害のおそれのある土地、著しい危害のおそれのある土地の設定図

調査年度 平成27年度

急傾斜地の位置 箇所番号 167B1123 箇所名 耳切-2 所在地 岩手県陸前高田市矢作町字耳切



凡例	■ 上端	— 横断測線	■ 危害のおそれのある土地の区域	■ 土石等の移動による力が100kN/m ² を超える範囲
	▲ 下端		■ 著しい危害のおそれのある土地の区域	■ 土石等の堆積高が3mを超える範囲

急傾斜地の崩壊区域調査

様式3-1 危害のおそれのある土地、著しい危害のおそれのある土地の設定図

調査年度

平成27年度

急傾斜地の位置

箇所番号

167B1123

箇所名

耳切-2

所在地

岩手県陸前高田市矢作町字耳切



凡例

■ 上端
▲ 下端

— 横断測線

— 危害のおそれのある土地の区域

— 著しい危害のおそれのある土地の区域

— 土石等の移動による力が100kN/m²を超える範囲

— 土石等の堆積高が3mを超える範囲

急傾斜地の崩壊区域調査

様式3-1 危害のおそれのある土地、著しい危害のおそれのある土地の設定図

調査年度

平成27年度

急傾斜地の位置

箇所番号

167B1123

箇所名

耳切-2

所在地

岩手県陸前高田市矢作町字耳切



凡例

- 上端
- ▲ 下端

— 横断測線

— 危害のおそれのある土地の区域

— 著しい危害のおそれのある土地の区域

— 土石等の移動による力が100kN/m²を超える範囲

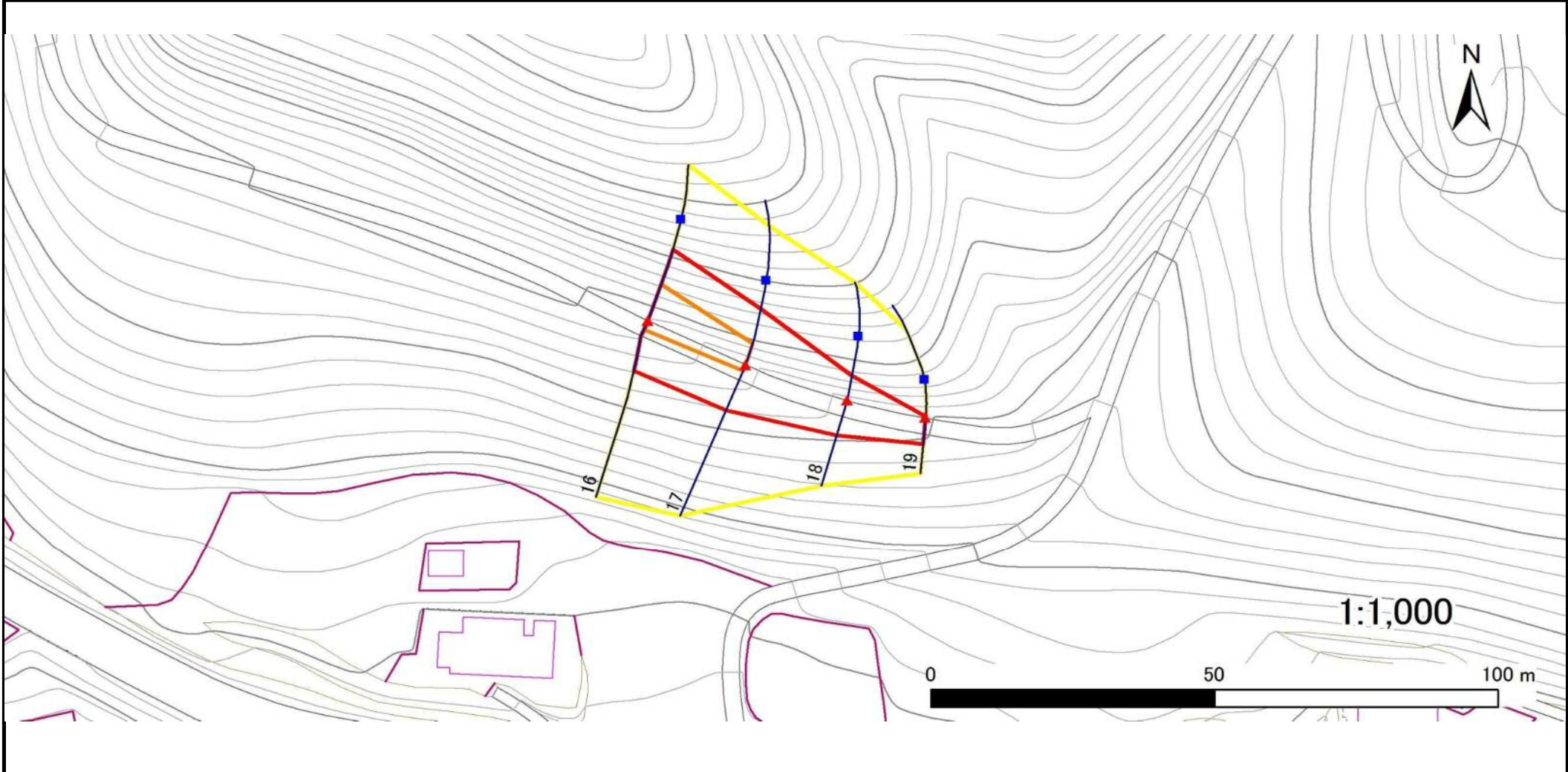
— 土石等の堆積高が3mを超える範囲

急傾斜地の崩壊区域調査

様式3-1 危害のおそれのある土地、著しい危害のおそれのある土地の設定図

調査年度 平成27年度

急傾斜地の位置	箇所番号	箇所名	所在地
	167B1123	耳切-2	岩手県陸前高田市矢作町字耳切



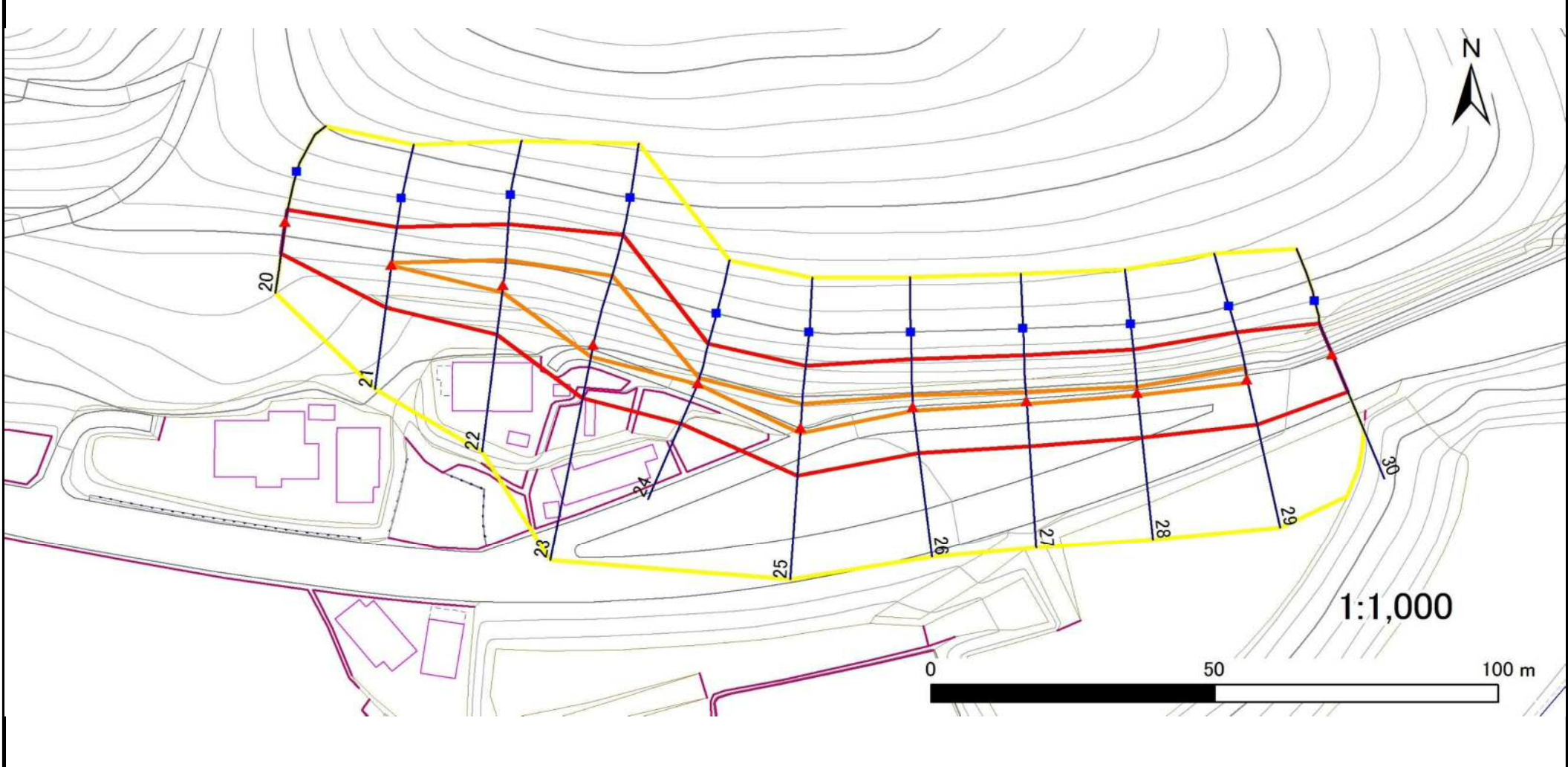
凡例	■ 上端	— 横断測線	▭ 危害のおそれのある土地の区域	▭ 土石等の移動による力が100kN/m ² を超える範囲
	▲ 下端		▭ 著しい危害のおそれのある土地の区域	▭ 土石等の堆積高が3mを超える範囲

急傾斜地の崩壊区域調査

様式3-1 危害のおそれのある土地、著しい危害のおそれのある土地の設定図

調査年度 平成27年度

急傾斜地の位置	箇所番号	箇所名	所在地
	167B1123	耳切-2	岩手県陸前高田市矢作町字耳切



凡例	■ 上端	— 横断測線	■ 危害のおそれのある土地の区域	■ 土石等の移動による力が100kN/m ² を超える範囲
	▲ 下端		■ 著しい危害のおそれのある土地の区域	■ 土石等の堆積高が3mを超える範囲

急傾斜地の崩壊区域調査

様式3-2 建築物に作用すると想定される衝撃に関する事項(1/2)

調査年度	平成27年度
------	--------

急傾斜地の位置		箇所番号 167B1123			箇所名 耳切-2				所在地 岩手県陸前高田市矢作町字耳切							
横断 測線 番号	急傾斜地の下端に隣接する土地								急傾斜地内							
	土石等の移動の高さと力の大きさ				土石等の堆積高さとの大きさ				土石等の移動の高さと力の大きさ				土石等の堆積高さとの大きさ			
	区分	高さ (m)	下端からの距離 (m)	力の大きさ (kN/m ²)	区分	下端からの水平 距離(m)	高さ (m)	力の大きさ (kN/m ²)	区分	高さ (m)	上端からの比高 (m)	力の大きさ (kN/m ²)	区分	上端からの比高 (m)	高さ (m)	力の大きさ (kN/m ²)
1	100kN/m ² を超える	—	— ~ —	—	3mを超える	— ~ —	—	—	100kN/m ² を超える	—	— ~ —	—	3mを超える	— ~ —	—	—
	それ以外	1.00	0.00 ~ 6.44	81.02	それ以外	0.00 ~ 0.00	1.69	8.56	それ以外	1.00	5.00 ~ 7.66	81.02	それ以外	5.00 ~ 7.66	1.69	8.56
2	100kN/m ² を超える	—	— ~ —	—	3mを超える	— ~ —	—	—	100kN/m ² を超える	—	— ~ —	—	3mを超える	— ~ —	—	—
	それ以外	1.00	0.00 ~ 7.56	96.69	それ以外	0.00 ~ 0.00	1.77	8.96	それ以外	1.00	5.00 ~ 9.96	96.69	それ以外	5.00 ~ 9.96	1.77	8.96
3	100kN/m ² を超える	—	— ~ —	—	3mを超える	— ~ —	—	—	100kN/m ² を超える	—	— ~ —	—	3mを超える	— ~ —	—	—
	それ以外	1.00	0.00 ~ 7.67	98.32	それ以外	0.00 ~ 7.67	2.23	11.28	それ以外	1.00	5.00 ~ 10.28	98.32	それ以外	5.00 ~ 10.28	2.23	11.28
4	100kN/m ² を超える	1.00	0.00 ~ 0.31	104.50	3mを超える	— ~ —	—	—	100kN/m ² を超える	1.00	10.53 ~ 11.36	104.50	3mを超える	— ~ —	—	—
	それ以外	1.00	0.31 ~ 8.09	100.00	それ以外	0.00 ~ 8.09	2.17	10.99	それ以外	1.00	5.00 ~ 10.53	100.00	それ以外	5.00 ~ 11.36	2.17	10.99
5	100kN/m ² を超える	1.00	0.00 ~ 3.76	161.08	3mを超える	0.00 ~ 2.22	4.02	20.32	100kN/m ² を超える	1.00	10.53 ~ 62.00	161.08	3mを超える	25.00 ~ 62.00	4.02	20.32
	それ以外	1.00	3.76 ~ 11.54	100.00	それ以外	2.22 ~ 11.54	3.00	15.16	それ以外	1.00	5.00 ~ 10.53	100.00	それ以外	5.00 ~ 25.00	3.00	15.16
6	100kN/m ² を超える	1.00	0.00 ~ 3.88	163.24	3mを超える	0.00 ~ 2.31	4.09	20.67	100kN/m ² を超える	1.00	10.54 ~ 60.29	163.24	3mを超える	25.00 ~ 60.29	4.09	20.67
	それ以外	1.00	3.88 ~ 11.66	100.00	それ以外	2.31 ~ 11.66	3.00	15.16	それ以外	1.00	5.00 ~ 10.54	100.00	それ以外	5.00 ~ 25.00	3.00	15.16
7	100kN/m ² を超える	1.00	0.00 ~ 3.39	154.42	3mを超える	0.00 ~ 2.01	3.87	19.57	100kN/m ² を超える	1.00	10.72 ~ 66.28	154.42	3mを超える	30.00 ~ 66.28	3.87	19.57
	それ以外	1.00	3.39 ~ 11.17	100.00	それ以外	2.01 ~ 11.17	3.00	15.16	それ以外	1.00	5.00 ~ 10.72	100.00	それ以外	5.00 ~ 30.00	3.00	15.16
8	100kN/m ² を超える	1.00	0.00 ~ 3.15	150.28	3mを超える	0.00 ~ 1.90	3.80	19.21	100kN/m ² を超える	1.00	10.94 ~ 71.37	150.28	3mを超える	40.00 ~ 71.37	3.80	19.21
	それ以外	1.00	3.15 ~ 10.93	100.00	それ以外	1.90 ~ 10.93	3.00	15.16	それ以外	1.00	5.00 ~ 10.94	100.00	それ以外	5.00 ~ 40.00	3.00	15.16
9	100kN/m ² を超える	1.00	0.00 ~ 2.84	144.94	3mを超える	0.00 ~ 1.77	3.72	18.81	100kN/m ² を超える	1.00	11.32 ~ 76.78	144.94	3mを超える	40.00 ~ 76.78	3.72	18.81
	それ以外	1.00	2.84 ~ 10.63	100.00	それ以外	1.77 ~ 10.63	3.00	15.16	それ以外	1.00	5.00 ~ 11.32	100.00	それ以外	5.00 ~ 40.00	3.00	15.16
10	100kN/m ² を超える	1.00	0.00 ~ 3.69	159.82	3mを超える	0.00 ~ 2.20	4.01	20.25	100kN/m ² を超える	1.00	10.54 ~ 52.71	159.82	3mを超える	25.00 ~ 52.71	4.01	20.25
	それ以外	1.00	3.69 ~ 11.47	100.00	それ以外	2.20 ~ 11.47	3.00	15.16	それ以外	1.00	5.00 ~ 10.54	100.00	それ以外	5.00 ~ 25.00	3.00	15.16
11	100kN/m ² を超える	1.00	0.00 ~ 3.32	153.31	3mを超える	0.00 ~ 0.12	3.06	15.46	100kN/m ² を超える	1.00	10.63 ~ 39.47	153.31	3mを超える	30.00 ~ 39.47	3.06	15.46
	それ以外	1.00	3.32 ~ 11.11	100.00	それ以外	0.12 ~ 11.11	3.00	15.16	それ以外	1.00	5.00 ~ 10.63	100.00	それ以外	5.00 ~ 30.00	3.00	15.16
12	100kN/m ² を超える	1.00	0.00 ~ 2.60	140.81	3mを超える	— ~ —	—	—	100kN/m ² を超える	1.00	10.54 ~ 22.64	140.81	3mを超える	— ~ —	—	—
	それ以外	1.00	2.60 ~ 10.38	100.00	それ以外	0.00 ~ 10.38	2.68	13.53	それ以外	1.00	5.00 ~ 10.54	100.00	それ以外	5.00 ~ 22.64	2.68	13.53
13	100kN/m ² を超える	1.00	0.00 ~ 2.37	137.05	3mを超える	— ~ —	—	—	100kN/m ² を超える	1.00	10.73 ~ 20.18	137.05	3mを超える	— ~ —	—	—
	それ以外	1.00	2.37 ~ 10.16	100.00	それ以外	0.00 ~ 10.16	2.84	14.34	それ以外	1.00	5.00 ~ 10.73	100.00	それ以外	5.00 ~ 20.18	2.84	14.34
14	100kN/m ² を超える	1.00	0.00 ~ 1.04	115.66	3mを超える	— ~ —	—	—	100kN/m ² を超える	1.00	11.22 ~ 15.25	115.66	3mを超える	— ~ —	—	—
	それ以外	1.00	1.04 ~ 8.83	100.00	それ以外	0.00 ~ 8.83	2.20	11.11	それ以外	1.00	5.00 ~ 11.22	100.00	それ以外	5.00 ~ 15.25	2.20	11.11
15	100kN/m ² を超える	1.00	0.00 ~ 0.35	105.20	3mを超える	— ~ —	—	—	100kN/m ² を超える	1.00	12.01 ~ 13.39	105.20	3mを超える	— ~ —	—	—
	それ以外	1.00	0.35 ~ 8.14	100.00	それ以外	0.00 ~ 8.14	1.96	9.93	それ以外	1.00	5.00 ~ 12.01	100.00	それ以外	5.00 ~ 13.39	1.96	9.93

急傾斜地の崩壊区域調査

様式3-2 建築物に作用すると想定される衝撃に関する事項(2/2)

調査年度

平成27年度

急傾斜地の位置		箇所番号 167B1123			箇所名 耳切-2				所在地 岩手県陸前高田市矢作町字耳切							
横断 測線 番号	急傾斜地の下端に隣接する土地								急傾斜地内							
	土石等の移動の高さと力の大きさ				土石等の堆積高さとの大きさ				土石等の移動の高さと力の大きさ				土石等の堆積高さとの大きさ			
	区分	高さ (m)	下端からの距離 (m)	力の大きさ (kN/m ²)	区分	下端からの水平 距離(m)	高さ (m)	力の大きさ (kN/m ²)	区分	高さ (m)	上端からの比高 (m)	力の大きさ (kN/m ²)	区分	上端からの比高 (m)	高さ (m)	力の大きさ (kN/m ²)
16	100kN/m ² を超える	1.00	0.00 ~ 1.77	127.18	3mを超える	— ~ —	—	—	100kN/m ² を超える	1.00	10.72 ~ 16.83	127.18	3mを超える	— ~ —	—	—
	それ以外	1.00	1.77 ~ 9.56	100.00	それ以外	0.00 ~ 9.56	2.49	12.57	それ以外	1.00	5.00 ~ 10.72	100.00	それ以外	5.00 ~ 16.83	2.49	12.57
17	100kN/m ² を超える	1.00	0.00 ~ 1.20	118.16	3mを超える	— ~ —	—	—	100kN/m ² を超える	1.00	11.15 ~ 14.99	118.16	3mを超える	— ~ —	—	—
	それ以外	1.00	1.20 ~ 8.99	100.00	それ以外	0.00 ~ 8.99	2.37	11.99	それ以外	1.00	5.00 ~ 11.15	100.00	それ以外	5.00 ~ 14.99	2.37	11.99
18	100kN/m ² を超える	—	— ~ —	—	3mを超える	— ~ —	—	—	100kN/m ² を超える	—	— ~ —	—	3mを超える	— ~ —	—	—
	それ以外	1.00	0.00 ~ 6.67	84.14	それ以外	0.00 ~ 0.00	1.68	8.50	それ以外	1.00	5.00 ~ 8.15	84.14	それ以外	5.00 ~ 8.15	1.68	8.50
19	100kN/m ² を超える	—	— ~ —	—	3mを超える	— ~ —	—	—	100kN/m ² を超える	—	— ~ —	—	3mを超える	— ~ —	—	—
	それ以外	1.00	0.00 ~ 4.88	60.80	それ以外	0.00 ~ 0.00	1.73	8.76	それ以外	1.00	5.00 ~ 5.14	60.80	それ以外	5.00 ~ 5.14	1.73	8.76
20	100kN/m ² を超える	—	— ~ —	—	3mを超える	— ~ —	—	—	100kN/m ² を超える	—	— ~ —	—	3mを超える	— ~ —	—	—
	それ以外	1.00	0.00 ~ 5.82	72.77	それ以外	0.00 ~ 0.00	1.70	8.57	それ以外	1.00	5.00 ~ 6.56	72.77	それ以外	5.00 ~ 6.56	1.70	8.57
21	100kN/m ² を超える	1.00	0.00 ~ 0.14	102.11	3mを超える	— ~ —	—	—	100kN/m ² を超える	1.00	11.09 ~ 11.48	102.11	3mを超える	— ~ —	—	—
	それ以外	1.00	0.14 ~ 7.93	100.00	それ以外	0.00 ~ 7.93	2.36	11.94	それ以外	1.00	5.00 ~ 11.09	100.00	それ以外	5.00 ~ 11.48	2.36	11.94
22	100kN/m ² を超える	1.00	0.00 ~ 1.33	120.11	3mを超える	— ~ —	—	—	100kN/m ² を超える	1.00	11.06 ~ 15.35	120.11	3mを超える	— ~ —	—	—
	それ以外	1.00	1.33 ~ 9.11	100.00	それ以外	0.00 ~ 9.11	2.56	12.94	それ以外	1.00	5.00 ~ 11.06	100.00	それ以外	5.00 ~ 15.35	2.56	12.94
23	100kN/m ² を超える	1.00	0.00 ~ 2.20	134.20	3mを超える	— ~ —	—	—	100kN/m ² を超える	1.00	10.61 ~ 20.09	134.20	3mを超える	— ~ —	—	—
	それ以外	1.00	2.20 ~ 9.99	100.00	それ以外	0.00 ~ 9.99	2.63	13.31	それ以外	1.00	5.00 ~ 10.61	100.00	それ以外	5.00 ~ 20.09	2.63	13.31
24	100kN/m ² を超える	1.00	0.00 ~ 0.28	104.10	3mを超える	— ~ —	—	—	100kN/m ² を超える	1.00	10.81 ~ 11.55	104.10	3mを超える	— ~ —	—	—
	それ以外	1.00	0.28 ~ 8.06	100.00	それ以外	0.00 ~ 8.06	2.31	11.67	それ以外	1.00	5.00 ~ 10.81	100.00	それ以外	5.00 ~ 11.55	2.31	11.67
25	100kN/m ² を超える	1.00	0.00 ~ 1.12	116.87	3mを超える	— ~ —	—	—	100kN/m ² を超える	1.00	10.54 ~ 13.97	116.87	3mを超える	— ~ —	—	—
	それ以外	1.00	1.12 ~ 8.90	100.00	それ以外	0.00 ~ 8.90	2.21	11.19	それ以外	1.00	5.00 ~ 10.54	100.00	それ以外	5.00 ~ 13.97	2.21	11.19
26	100kN/m ² を超える	1.00	0.00 ~ 0.70	110.43	3mを超える	— ~ —	—	—	100kN/m ² を超える	1.00	11.69 ~ 13.86	110.43	3mを超える	— ~ —	—	—
	それ以外	1.00	0.70 ~ 8.49	100.00	それ以外	0.00 ~ 8.49	2.44	12.35	それ以外	1.00	5.00 ~ 11.69	100.00	それ以外	5.00 ~ 13.86	2.44	12.35
27	100kN/m ² を超える	1.00	0.00 ~ 0.56	108.33	3mを超える	— ~ —	—	—	100kN/m ² を超える	1.00	11.79 ~ 13.51	108.33	3mを超える	— ~ —	—	—
	それ以外	1.00	0.56 ~ 8.35	100.00	それ以外	0.00 ~ 8.35	2.45	12.40	それ以外	1.00	5.00 ~ 11.79	100.00	それ以外	5.00 ~ 13.51	2.45	12.40
28	100kN/m ² を超える	1.00	0.00 ~ 0.41	105.99	3mを超える	— ~ —	—	—	100kN/m ² を超える	1.00	12.24 ~ 13.51	105.99	3mを超える	— ~ —	—	—
	それ以外	1.00	0.41 ~ 8.19	100.00	それ以外	0.00 ~ 8.19	2.50	12.63	それ以外	1.00	5.00 ~ 12.24	100.00	それ以外	5.00 ~ 13.51	2.50	12.63
29	100kN/m ² を超える	1.00	0.00 ~ 0.69	110.35	3mを超える	— ~ —	—	—	100kN/m ² を超える	1.00	11.74 ~ 13.90	110.35	3mを超える	— ~ —	—	—
	それ以外	1.00	0.69 ~ 8.48	100.00	それ以外	0.00 ~ 8.48	2.45	12.37	それ以外	1.00	5.00 ~ 11.74	100.00	それ以外	5.00 ~ 13.90	2.45	12.37
30	100kN/m ² を超える	—	— ~ —	—	3mを超える	— ~ —	—	—	100kN/m ² を超える	—	— ~ —	—	3mを超える	— ~ —	—	—
	それ以外	1.00	0.00 ~ 7.34	93.57	それ以外	0.00 ~ 7.34	2.61	13.19	それ以外	1.00	5.00 ~ 12.26	93.57	それ以外	5.00 ~ 12.26	2.61	13.19