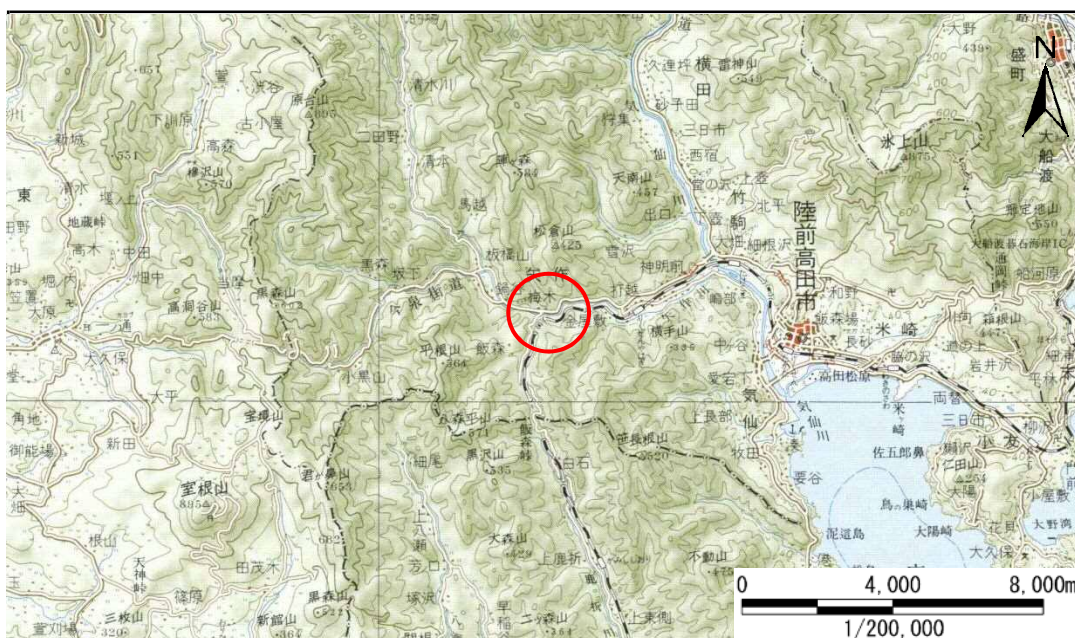


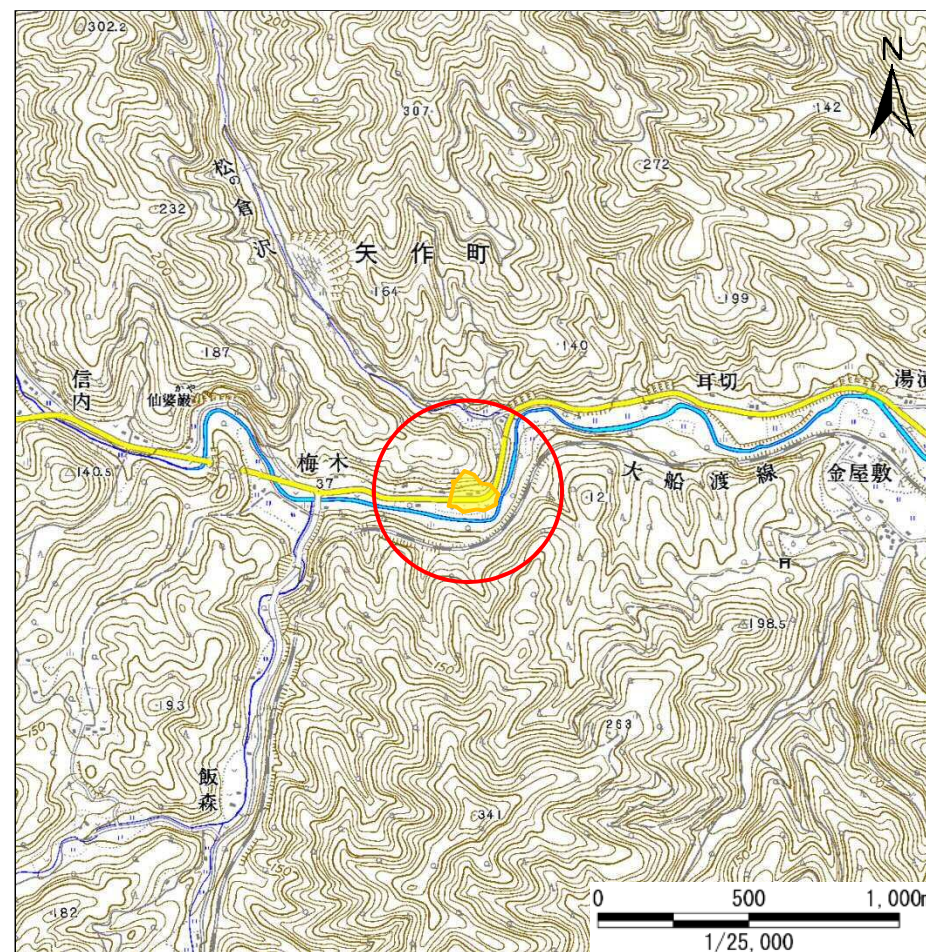
土砂災害防止に関する基礎調査(急傾斜地の崩壊)

表紙 概況、位置図

自然現象の種類	急傾斜地の崩壊
箇所番号	167B1118
箇所名	梅木-3
所在地	岩手県陸前高田市矢作町字梅木
調査機関	沿岸広域振興局土木部大船渡土木センター



概況図(S=1:200,000)



位置図(S=1:25,000)

急傾斜地の崩壊区域調査

様式3-1 危害のおそれのある土地、著しい危害のおそれのある土地の設定図

調査年度

平成27年度

急傾斜地の位置

箇所番号

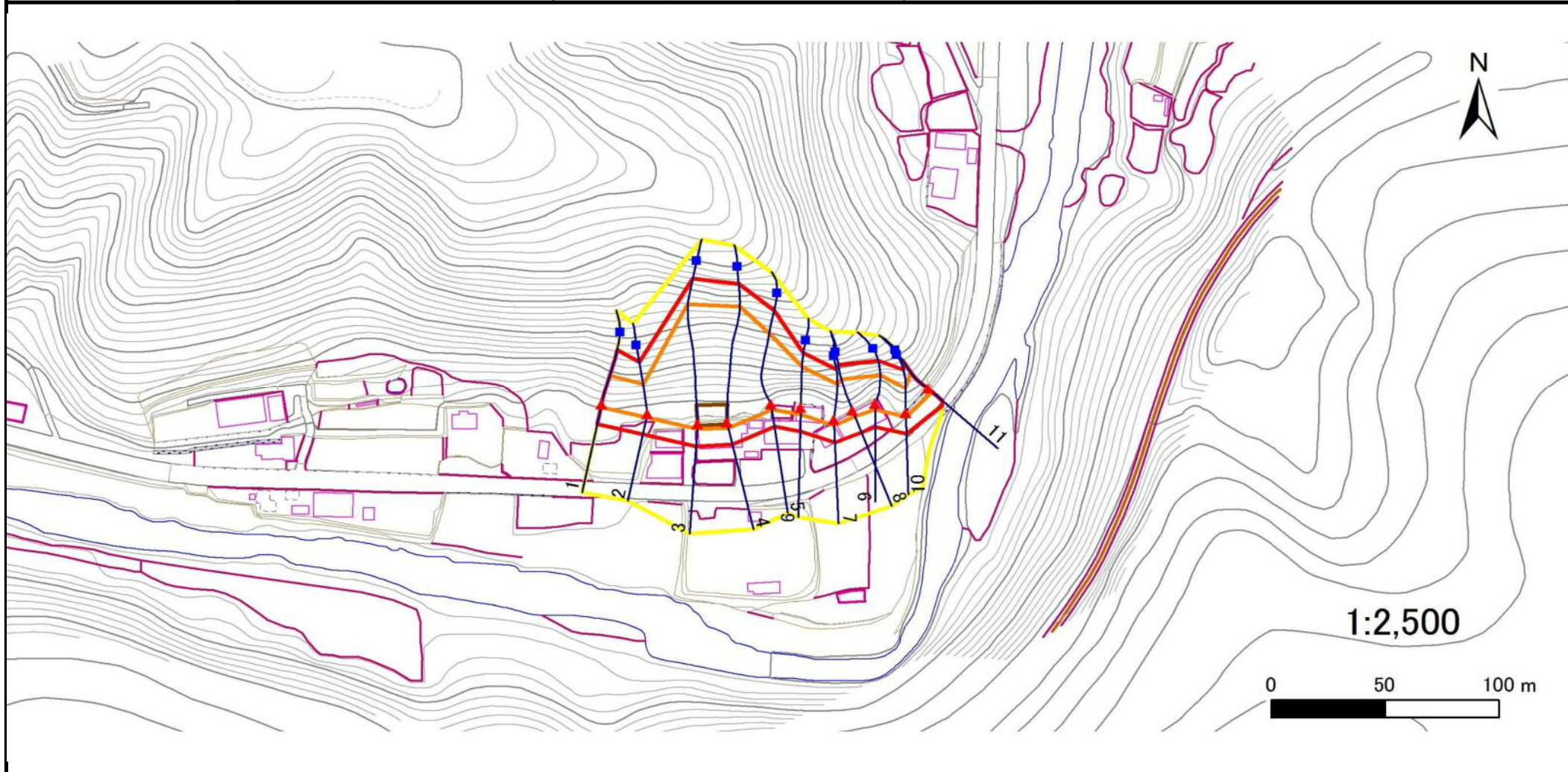
167B1118

箇所名

梅木-3

所在地

岩手県陸前高田市矢作町字梅木



凡例

■ 上端
▲ 下端

— 横断測線

— 危害のおそれのある土地の区域

— 著しい危害のおそれのある土地の区域

— 土石等の移動による力が 100kN/m^2 を超える範囲

— 土石等の堆積高が 3m を超える範囲

急傾斜地の崩壊区域調査

様式3-2 建築物に作用すると想定される衝撃に関する事項(1/1)

調査年度

平成27年度

急傾斜地の位置		箇所番号 167B1118			箇所名 梅木-3				所在地 岩手県陸前高田市矢作町字梅木							
横断 測線 番号	急傾斜地の下端に隣接する土地								急傾斜地内							
	土石等の移動の高さと力の大きさ				土石等の堆積高さとの大きさ				土石等の移動の高さと力の大きさ				土石等の堆積高さとの大きさ			
	区分	高さ (m)	下端からの距離 (m)	力の大きさ (kN/m ²)	区分	下端からの水平 距離(m)	高さ (m)	力の大きさ (kN/m ²)	区分	高さ (m)	上端からの比高 (m)	力の大きさ (kN/m ²)	区分	上端からの比高 (m)	高さ (m)	力の大きさ (kN/m ²)
1	100kN/m ² を超える	1.00	0.00 ~ 1.41	121.39	3mを超える	— ~ —	—	—	100kN/m ² を超える	1.00	12.20 ~ 20.46	121.39	3mを超える	— ~ —	—	—
	それ以外	1.00	1.41 ~ 9.19	100.00	それ以外	0.00 ~ 9.19	2.42	12.23	それ以外	1.00	5.00 ~ 12.20	100.00	それ以外	5.00 ~ 20.46	2.42	12.23
2	100kN/m ² を超える	1.00	0.00 ~ 1.73	126.49	3mを超える	— ~ —	—	—	100kN/m ² を超える	1.00	11.40 ~ 20.25	126.49	3mを超える	— ~ —	—	—
	それ以外	1.00	1.73 ~ 9.51	100.00	それ以外	0.00 ~ 9.51	2.49	12.57	それ以外	1.00	5.00 ~ 11.40	100.00	それ以外	5.00 ~ 20.25	2.49	12.57
3	100kN/m ² を超える	1.00	0.00 ~ 2.30	135.77	3mを超える	0.00 ~ 0.67	3.28	16.57	100kN/m ² を超える	1.00	12.11 ~ 45.14	135.77	3mを超える	40.00 ~ 45.14	3.28	16.57
	それ以外	1.00	2.30 ~ 10.08	100.00	それ以外	0.67 ~ 10.08	3.00	15.16	それ以外	1.00	5.00 ~ 12.11	100.00	それ以外	5.00 ~ 40.00	3.00	15.16
4	100kN/m ² を超える	1.00	0.00 ~ 2.66	141.83	3mを超える	0.00 ~ 0.82	3.35	16.92	100kN/m ² を超える	1.00	11.48 ~ 45.14	141.83	3mを超える	40.00 ~ 45.14	3.35	16.92
	それ以外	1.00	2.66 ~ 10.44	100.00	それ以外	0.82 ~ 10.44	3.00	15.16	それ以外	1.00	5.00 ~ 11.48	100.00	それ以外	5.00 ~ 40.00	3.00	15.16
5	100kN/m ² を超える	1.00	0.00 ~ 2.38	137.19	3mを超える	— ~ —	—	—	100kN/m ² を超える	1.00	11.61 ~ 32.75	137.19	3mを超える	— ~ —	—	—
	それ以外	1.00	2.38 ~ 10.17	100.00	それ以外	0.00 ~ 10.17	2.87	14.53	それ以外	1.00	5.00 ~ 11.61	100.00	それ以外	5.00 ~ 32.75	2.87	14.53
6	100kN/m ² を超える	1.00	0.00 ~ 3.17	150.61	3mを超える	0.00 ~ 0.37	3.22	16.25	100kN/m ² を超える	1.00	10.79 ~ 27.27	150.61	3mを超える	25.00 ~ 27.27	3.22	16.25
	それ以外	1.00	3.17 ~ 10.95	100.00	それ以外	0.37 ~ 10.95	3.00	15.16	それ以外	1.00	5.00 ~ 10.79	100.00	それ以外	5.00 ~ 25.00	3.00	15.16
7	100kN/m ² を超える	1.00	0.00 ~ 2.79	144.14	3mを超える	— ~ —	—	—	100kN/m ² を超える	1.00	10.54 ~ 23.63	144.14	3mを超える	— ~ —	—	—
	それ以外	1.00	2.79 ~ 10.58	100.00	それ以外	0.00 ~ 10.58	2.74	13.86	それ以外	1.00	5.00 ~ 10.54	100.00	それ以外	5.00 ~ 23.63	2.74	13.86
8	100kN/m ² を超える	1.00	0.00 ~ 2.79	144.13	3mを超える	— ~ —	—	—	100kN/m ² を超える	1.00	10.60 ~ 23.36	144.13	3mを超える	— ~ —	—	—
	それ以外	1.00	2.79 ~ 10.58	100.00	それ以外	0.00 ~ 10.58	2.79	14.08	それ以外	1.00	5.00 ~ 10.60	100.00	それ以外	5.00 ~ 23.36	2.79	14.08
9	100kN/m ² を超える	1.00	0.00 ~ 2.66	141.83	3mを超える	— ~ —	—	—	100kN/m ² を超える	1.00	10.63 ~ 22.18	141.83	3mを超える	— ~ —	—	—
	それ以外	1.00	2.66 ~ 10.44	100.00	それ以外	0.00 ~ 10.44	2.80	14.15	それ以外	1.00	5.00 ~ 10.63	100.00	それ以外	5.00 ~ 22.18	2.80	14.15
10	100kN/m ² を超える	1.00	0.00 ~ 1.77	127.22	3mを超える	— ~ —	—	—	100kN/m ² を超える	1.00	10.91 ~ 18.59	127.22	3mを超える	— ~ —	—	—
	それ以外	1.00	1.77 ~ 9.56	100.00	それ以外	0.00 ~ 9.56	2.24	11.32	それ以外	1.00	5.00 ~ 10.91	100.00	それ以外	5.00 ~ 18.59	2.24	11.32
11	100kN/m ² を超える	1.00	0.00 ~ 2.39	137.42	3mを超える	— ~ —	—	—	100kN/m ² を超える	1.00	10.86 ~ 20.49	137.42	3mを超える	— ~ —	—	—
	それ以外	1.00	2.39 ~ 10.18	100.00	それ以外	0.00 ~ 10.18	2.52	12.74	それ以外	1.00	5.00 ~ 10.86	100.00	それ以外	5.00 ~ 20.49	2.52	12.74
	100kN/m ² を超える		~		3mを超える	~			100kN/m ² を超える		~		3mを超える	~		
	それ以外		~		それ以外	~			それ以外		~		それ以外	~		
	100kN/m ² を超える		~		3mを超える	~			100kN/m ² を超える		~		3mを超える	~		
	それ以外		~		それ以外	~			それ以外		~		それ以外	~		
	100kN/m ² を超える		~		3mを超える	~			100kN/m ² を超える		~		3mを超える	~		
	それ以外		~		それ以外	~			それ以外		~		それ以外	~		