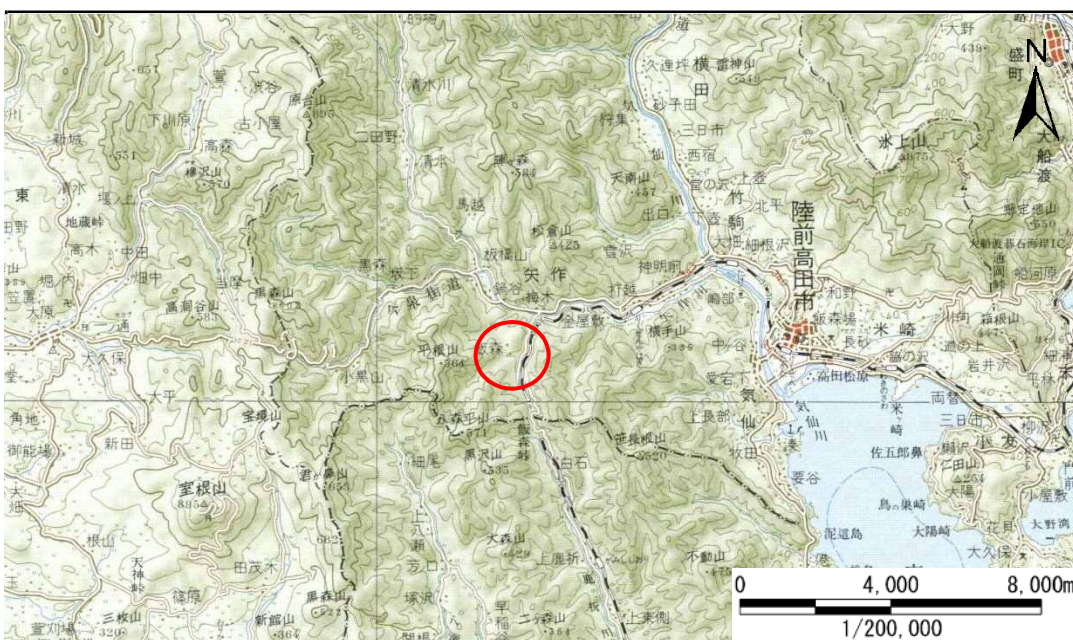


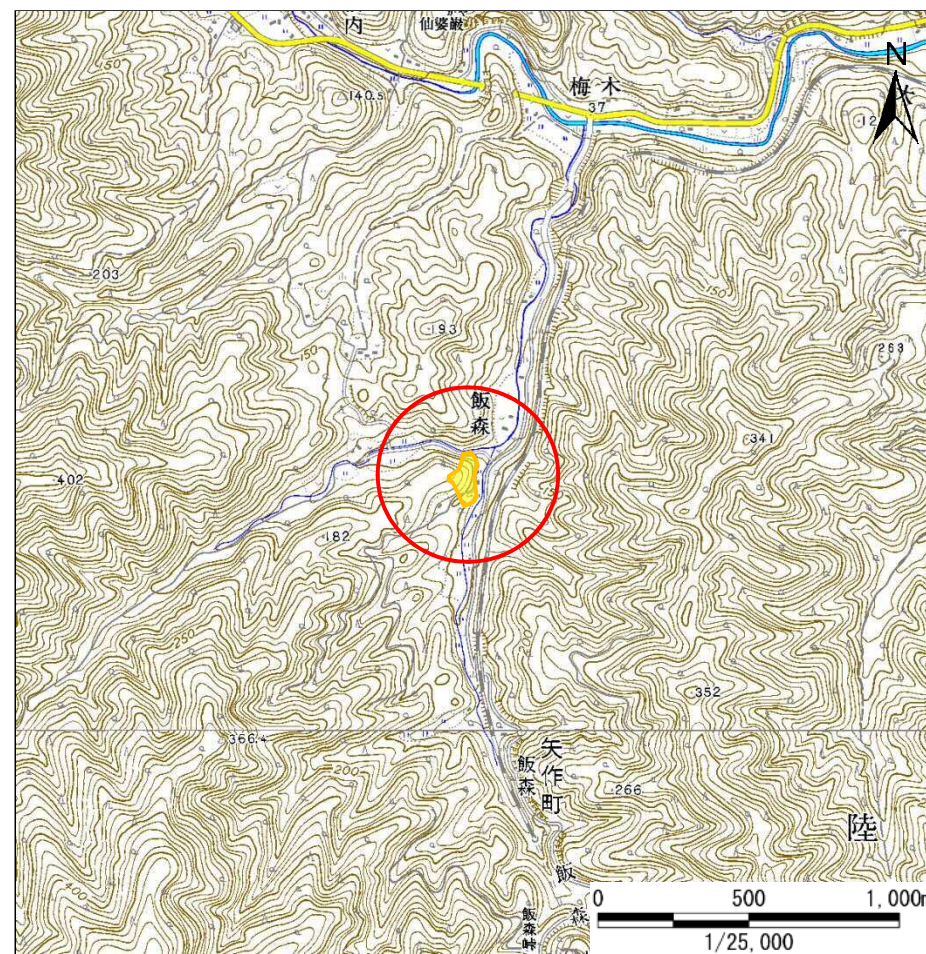
土砂災害防止に関する基礎調査(急傾斜地の崩壊)

表紙 概況、位置図

自然現象の種類	急傾斜地の崩壊
箇所番号	167B1114
箇所名	飯森-2
所在地	岩手県陸前高田市矢作町字飯森
調査機関	沿岸広域振興局土木部大船渡土木センター



概況図(S=1:200,000)



位置図(S=1:25,000)

急傾斜地の崩壊区域調査

様式3-1 危害のおそれのある土地、著しい危害のおそれのある土地の設定図

調査年度 平成27年度

急傾斜地の位置	箇所番号	167B1114	箇所名	飯森-2	所在地	岩手県陸前高田市矢作町字飯森
---------	------	----------	-----	------	-----	----------------



凡例	■ 上端	— 横断測線	■ 危害のおそれのある土地の区域	■ 土石等の移動による力が100kN/m ² を超える範囲
	▲ 下端		■ 著しい危害のおそれのある土地の区域	■ 土石等の堆積高が3mを超える範囲

急傾斜地の崩壊区域調査

様式3-2 建築物に作用すると想定される衝撃に関する事項(1/1)

調査年度

平成27年度

急傾斜地の位置		箇所番号 167B1114			箇所名 飯森-2				所在地 岩手県陸前高田市矢作町字飯森							
横断 測線 番号	急傾斜地の下端に隣接する土地								急傾斜地内							
	土石等の移動の高さと力の大きさ				土石等の堆積高さとの大きさ				土石等の移動の高さと力の大きさ				土石等の堆積高さとの大きさ			
	区分	高さ (m)	下端からの距離 (m)	力の大きさ (kN/m ²)	区分	下端からの水平 距離(m)	高さ (m)	力の大きさ (kN/m ²)	区分	高さ (m)	上端からの比高 (m)	力の大きさ (kN/m ²)	区分	上端からの比高 (m)	高さ (m)	力の大きさ (kN/m ²)
1	100kN/m ² を超える	1.00	0.00 ~ 3.83	162.41	3mを超える	0.00 ~ 1.64	3.88	19.60	100kN/m ² を超える	1.00	10.84 ~ 41.48	162.41	3mを超える	25.00 ~ 41.48	3.88	19.60
	それ以外	1.00	3.83 ~ 11.62	100.00	それ以外	1.64 ~ 11.62	3.00	15.16	それ以外	1.00	5.00 ~ 10.84	100.00	それ以外	5.00 ~ 25.00	3.00	15.16
2	100kN/m ² を超える	1.00	0.00 ~ 3.84	162.59	3mを超える	0.00 ~ 1.52	3.78	19.12	100kN/m ² を超える	1.00	10.63 ~ 44.37	162.59	3mを超える	25.00 ~ 44.37	3.78	19.12
	それ以外	1.00	3.84 ~ 11.63	100.00	それ以外	1.52 ~ 11.63	3.00	15.16	それ以外	1.00	5.00 ~ 10.63	100.00	それ以外	5.00 ~ 25.00	3.00	15.16
3	100kN/m ² を超える	1.00	0.00 ~ 3.93	164.12	3mを超える	0.00 ~ 1.70	3.92	19.83	100kN/m ² を超える	1.00	10.98 ~ 46.06	164.12	3mを超える	25.00 ~ 46.06	3.92	19.83
	それ以外	1.00	3.93 ~ 11.71	100.00	それ以外	1.70 ~ 11.71	3.00	15.16	それ以外	1.00	5.00 ~ 10.98	100.00	それ以外	5.00 ~ 25.00	3.00	15.16
4	100kN/m ² を超える	1.00	0.00 ~ 3.90	163.60	3mを超える	0.00 ~ 1.81	4.02	20.33	100kN/m ² を超える	1.00	11.36 ~ 46.78	163.60	3mを超える	25.00 ~ 46.78	4.02	20.33
	それ以外	1.00	3.90 ~ 11.68	100.00	それ以外	1.81 ~ 11.68	3.00	15.16	それ以外	1.00	5.00 ~ 11.36	100.00	それ以外	5.00 ~ 25.00	3.00	15.16
5	100kN/m ² を超える	1.00	0.00 ~ 3.95	164.54	3mを超える	0.00 ~ 1.67	3.90	19.72	100kN/m ² を超える	1.00	10.91 ~ 47.50	164.54	3mを超える	25.00 ~ 47.50	3.90	19.72
	それ以外	1.00	3.95 ~ 11.74	100.00	それ以外	1.67 ~ 11.74	3.00	15.16	それ以外	1.00	5.00 ~ 10.91	100.00	それ以外	5.00 ~ 25.00	3.00	15.16
6	100kN/m ² を超える	1.00	0.00 ~ 1.89	129.18	3mを超える	— ~ —	—	—	100kN/m ² を超える	1.00	11.57 ~ 18.81	129.18	3mを超える	— ~ —	—	—
	それ以外	1.00	1.89 ~ 9.68	100.00	それ以外	0.00 ~ 9.68	2.64	13.34	それ以外	1.00	5.00 ~ 11.57	100.00	それ以外	5.00 ~ 18.81	2.64	13.34
7	100kN/m ² を超える	1.00	0.00 ~ 1.05	115.85	3mを超える	— ~ —	—	—	100kN/m ² を超える	1.00	11.68 ~ 15.13	115.85	3mを超える	— ~ —	—	—
	それ以外	1.00	1.05 ~ 8.84	100.00	それ以外	0.00 ~ 8.84	2.65	13.40	それ以外	1.00	5.00 ~ 11.68	100.00	それ以外	5.00 ~ 15.13	2.65	13.40
8	100kN/m ² を超える	1.00	0.00 ~ 1.14	117.25	3mを超える	— ~ —	—	—	100kN/m ² を超える	1.00	10.86 ~ 14.38	117.25	3mを超える	— ~ —	—	—
	それ以外	1.00	1.14 ~ 8.93	100.00	それ以外	0.00 ~ 8.93	2.32	11.73	それ以外	1.00	5.00 ~ 10.86	100.00	それ以外	5.00 ~ 14.38	2.32	11.73
9	100kN/m ² を超える	1.00	0.00 ~ 1.50	122.78	3mを超える	— ~ —	—	—	100kN/m ² を超える	1.00	11.03 ~ 16.01	122.78	3mを超える	— ~ —	—	—
	それ以外	1.00	1.50 ~ 9.28	100.00	それ以外	0.00 ~ 9.28	2.56	12.92	それ以外	1.00	5.00 ~ 11.03	100.00	それ以外	5.00 ~ 16.01	2.56	12.92
	100kN/m ² を超える		~		3mを超える	~			100kN/m ² を超える		~		3mを超える	~		
	それ以外		~		それ以外	~			それ以外		~		それ以外	~		
	100kN/m ² を超える		~		3mを超える	~			100kN/m ² を超える		~		3mを超える	~		
	それ以外		~		それ以外	~			それ以外		~		それ以外	~		
	100kN/m ² を超える		~		3mを超える	~			100kN/m ² を超える		~		3mを超える	~		
	それ以外		~		それ以外	~			それ以外		~		それ以外	~		
	100kN/m ² を超える		~		3mを超える	~			100kN/m ² を超える		~		3mを超える	~		
	それ以外		~		それ以外	~			それ以外		~		それ以外	~		