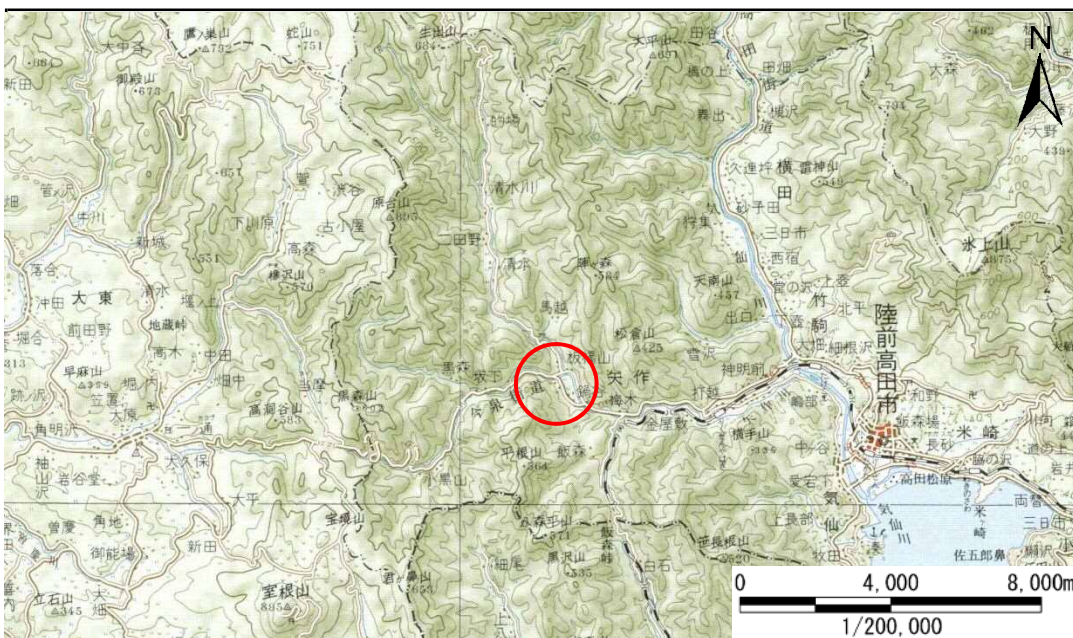


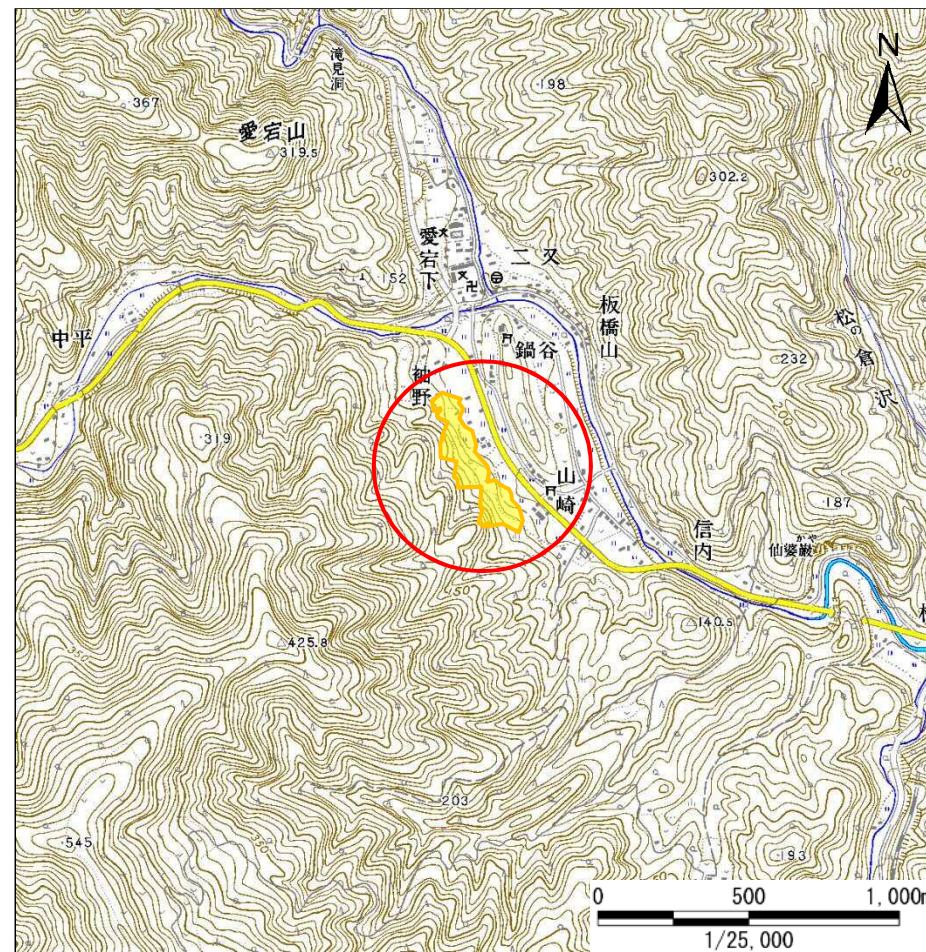
# 土砂災害防止に関する基礎調査(急傾斜地の崩壊)

表紙 概況、位置図

自然現象の種類	急傾斜地の崩壊
箇所番号	167B1105
箇所名	袖野-4
所在地	岩手県陸前高田市矢作町字袖野
調査機関	沿岸広域振興局土木部大船渡土木センター



概況図(S=1:200,000)



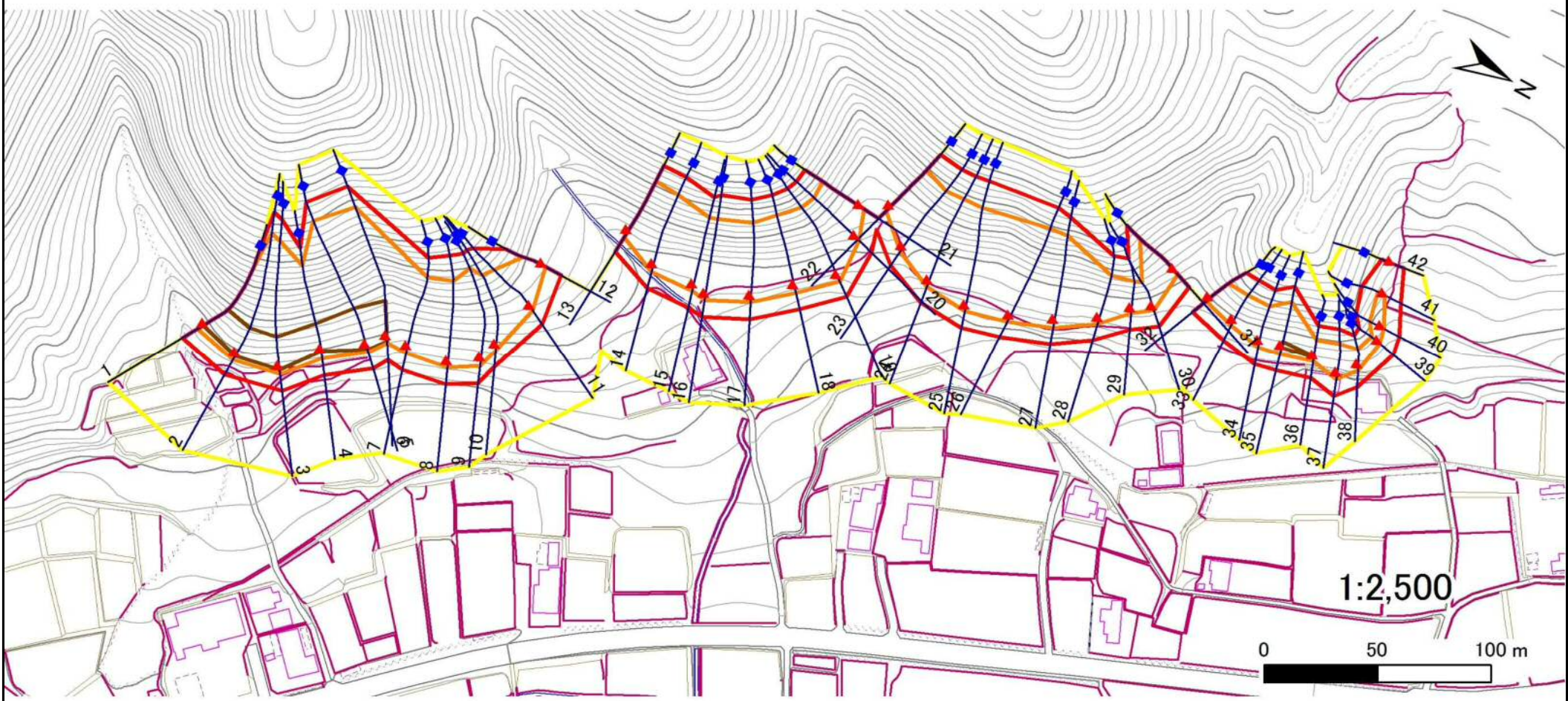
位置図(S=1:25,000)

# 急傾斜地の崩壊区域調査

様式3-1 危害のおそれのある土地、著しい危害のおそれのある土地の設定図

調査年度 平成27年度

急傾斜地の位置	箇所番号	箇所名	所在地
	167B1105	袖野-4	岩手県陸前高田市矢作町字袖野



- |    |      |        |                     |  |
|----|------|--------|---------------------|--|
| 凡例 | ■ 上端 | — 横断測線 | ■ 危害のおそれのある土地の区域    | ■ 土石等の移動による力が100kN/m <sup>2</sup> を超える範囲 |
|    | ▲ 下端 |        | ■ 著しい危害のおそれのある土地の区域 | ■ 土石等の堆積高が3mを超える範囲                       |

# 急傾斜地の崩壊区域調査

様式3-1 危害のおそれのある土地、著しい危害のおそれのある土地の設定図

調査年度

平成27年度

急傾斜地の位置

箇所番号

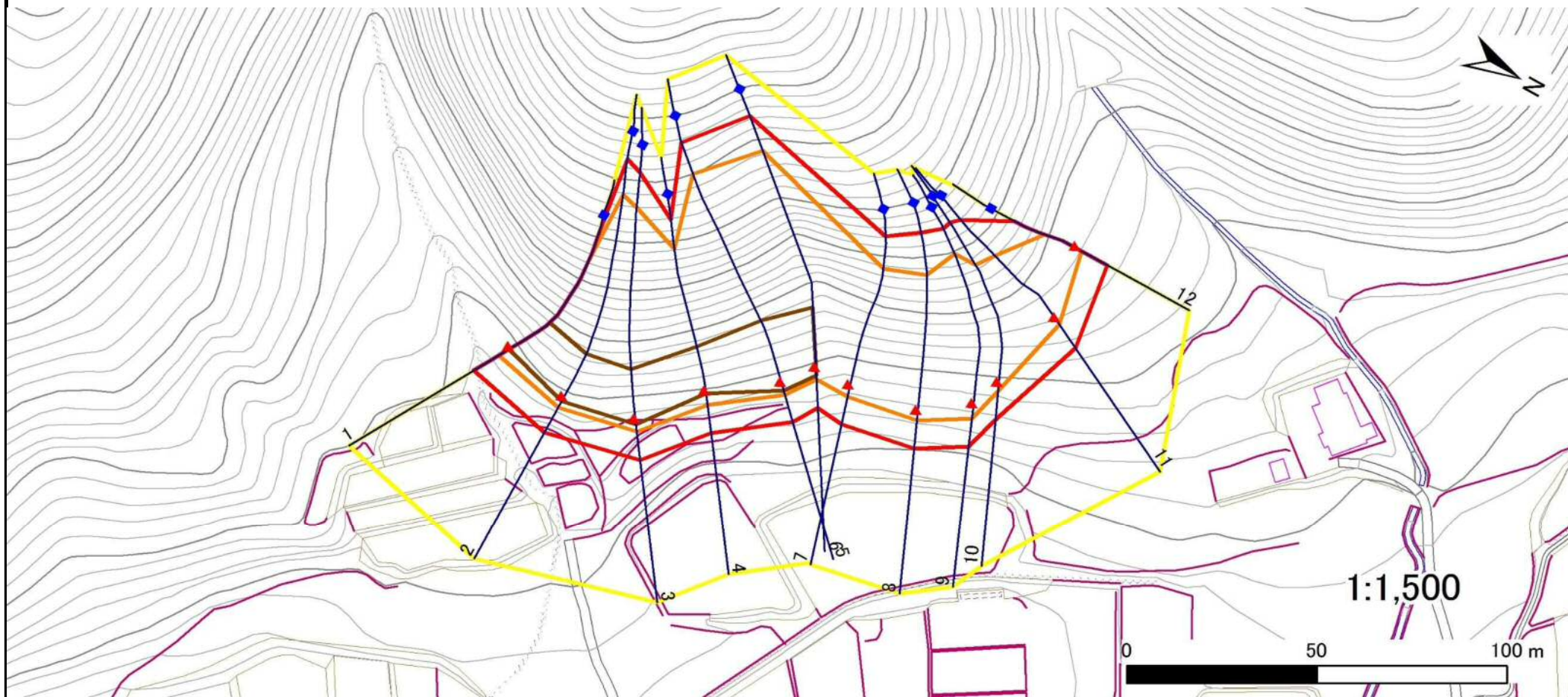
167B1105

箇所名

袖野-4

所在地

岩手県陸前高田市矢作町字袖野



凡例

■ 上端  
▲ 下端

— 横断測線

— 危害のおそれのある土地の区域

— 著しい危害のおそれのある土地の区域

— 土石等の移動による力が $100\text{kN/m}^2$ を超える範囲

— 土石等の堆積高が $3\text{m}$ を超える範囲

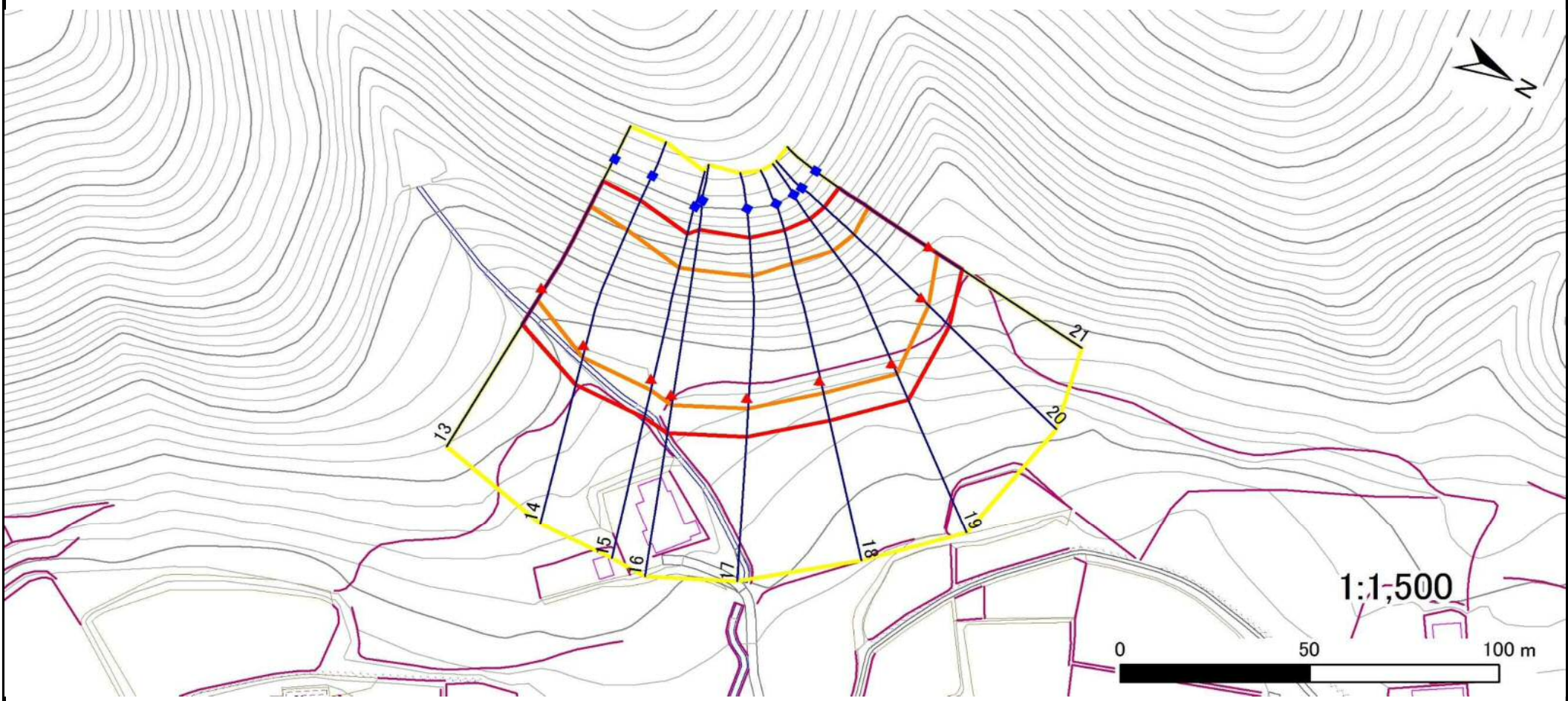
# 急傾斜地の崩壊区域調査

様式3-1 危害のおそれのある土地、著しい危害のおそれのある土地の設定図

調査年度

平成27年度

急傾斜地の位置 箇所番号 167B1105 箇所名 袖野-4 所在地 岩手県陸前高田市矢作町字袖野



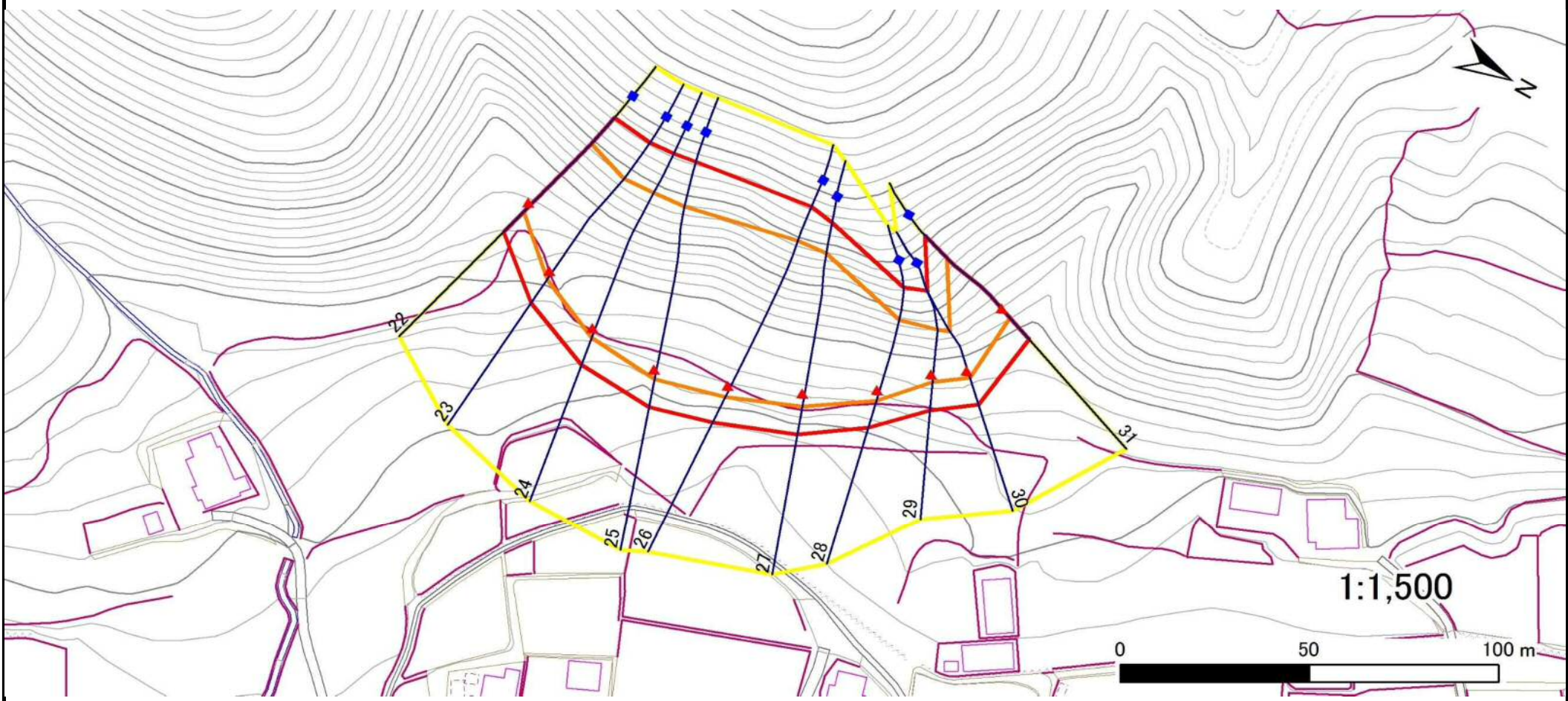
- |    |      |        |                     |  |
|----|------|--------|---------------------|--|
| 凡例 | ■ 上端 | — 横断測線 | ▭ 危害のおそれのある土地の区域    | ▭ 土石等の移動による力が100kN/m <sup>2</sup> を超える範囲 |
|    | ▲ 下端 |        | ▭ 著しい危害のおそれのある土地の区域 | ▭ 土石等の堆積高が3mを超える範囲                       |

# 急傾斜地の崩壊区域調査

様式3-1 危害のおそれのある土地、著しい危害のおそれのある土地の設定図

調査年度 平成27年度

急傾斜地の位置	箇所番号	167B1105	箇所名	袖野-4	所在地	岩手県陸前高田市矢作町字袖野
---------	------	----------	-----	------	-----	----------------



凡例	■ 上端	— 横断測線	■ 危害のおそれのある土地の区域	■ 土石等の移動による力が100kN/m <sup>2</sup> を超える範囲
	▲ 下端		■ 著しい危害のおそれのある土地の区域	■ 土石等の堆積高が3mを超える範囲

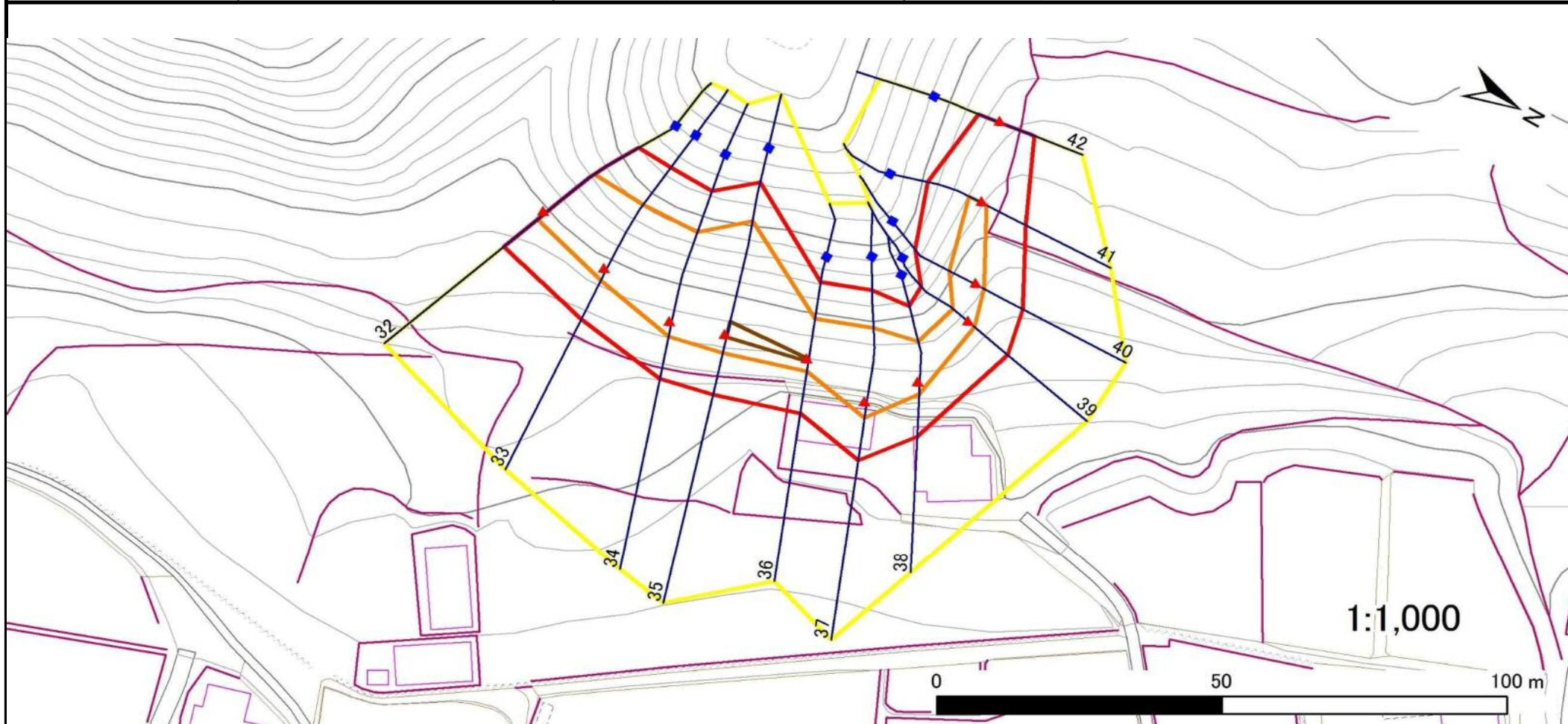
# 急傾斜地の崩壊区域調査

様式3-1 危害のおそれのある土地、著しい危害のおそれのある土地の設定図

調査年度

平成27年度

急傾斜地の位置 箇所番号 167B1105 箇所名 袖野-4 所在地 岩手県陸前高田市矢作町字袖野



凡例

■ 上端  
▲ 下端

— 横断測線

■ 危害のおそれのある土地の区域  
■ 著しい危害のおそれのある土地の区域

■ 土石等の移動による力が $100\text{kN/m}^2$ を超える範囲  
■ 土石等の堆積高が $3\text{m}$ を超える範囲

## 急傾斜地の崩壊区域調査

様式3-2 建築物に作用すると想定される衝撃に関する事項(1/3)

調査年度 平成27年度

急傾斜地の位置		箇所番号 167B1105			箇所名 袖野-4				所在地 岩手県陸前高田市矢作町字袖野		調査年度 平成27年度					
横断 測線 番号	急傾斜地の下端に隣接する土地								急傾斜地内							
	土石等の移動の高さと力の大きさ				土石等の堆積高さとの大きさ				土石等の移動の高さと力の大きさ				土石等の堆積高さとの大きさ			
	区分	高さ (m)	下端からの距離 (m)	力の大きさ (kN/m <sup>2</sup> )	区分	下端からの水平 距離(m)	高さ (m)	力の大きさ (kN/m <sup>2</sup> )	区分	高さ (m)	上端からの比高 (m)	力の大きさ (kN/m <sup>2</sup> )	区分	上端からの比高 (m)	高さ (m)	力の大きさ (kN/m <sup>2</sup> )
1	100kN/m <sup>2</sup> を超える	1.00	0.00 ~ 3.39	154.42	3mを超える	0.00 ~ 0.25	3.13	15.82	100kN/m <sup>2</sup> を超える	1.00	10.54 ~ 34.62	154.42	3mを超える	25.00 ~ 34.62	3.13	15.82
	それ以外	1.00	3.39 ~ 11.17	100.00	それ以外	0.25 ~ 11.17	3.00	15.16	それ以外	1.00	5.00 ~ 10.54	100.00	それ以外	5.00 ~ 25.00	3.00	15.16
2	100kN/m <sup>2</sup> を超える	1.00	0.00 ~ 2.83	144.69	3mを超える	0.00 ~ 0.88	3.38	17.08	100kN/m <sup>2</sup> を超える	1.00	11.27 ~ 48.69	144.69	3mを超える	40.00 ~ 48.69	3.38	17.08
	それ以外	1.00	2.83 ~ 10.61	100.00	それ以外	0.88 ~ 10.61	3.00	15.16	それ以外	1.00	5.00 ~ 11.27	100.00	それ以外	5.00 ~ 40.00	3.00	15.16
3	100kN/m <sup>2</sup> を超える	1.00	0.00 ~ 2.90	145.93	3mを超える	0.00 ~ 0.91	3.39	17.16	100kN/m <sup>2</sup> を超える	1.00	11.18 ~ 49.24	145.93	3mを超える	40.00 ~ 49.24	3.39	17.16
	それ以外	1.00	2.90 ~ 10.68	100.00	それ以外	0.91 ~ 10.68	3.00	15.16	それ以外	1.00	5.00 ~ 11.18	100.00	それ以外	5.00 ~ 40.00	3.00	15.16
4	100kN/m <sup>2</sup> を超える	1.00	0.00 ~ 3.23	151.73	3mを超える	0.00 ~ 0.07	3.03	15.34	100kN/m <sup>2</sup> を超える	1.00	10.70 ~ 39.14	151.73	3mを超える	30.00 ~ 39.14	3.03	15.34
	それ以外	1.00	3.23 ~ 11.02	100.00	それ以外	0.07 ~ 11.02	3.00	15.16	それ以外	1.00	5.00 ~ 10.70	100.00	それ以外	5.00 ~ 30.00	3.00	15.16
5	100kN/m <sup>2</sup> を超える	1.00	0.00 ~ 3.01	147.81	3mを超える	0.00 ~ 1.85	3.77	19.07	100kN/m <sup>2</sup> を超える	1.00	11.06 ~ 51.99	147.81	3mを超える	40.00 ~ 51.99	3.77	19.07
	それ以外	1.00	3.01 ~ 10.79	100.00	それ以外	1.85 ~ 10.79	3.00	15.16	それ以外	1.00	5.00 ~ 11.06	100.00	それ以外	5.00 ~ 40.00	3.00	15.16
6	100kN/m <sup>2</sup> を超える	1.00	0.00 ~ 2.76	143.61	3mを超える	0.00 ~ 1.75	3.71	18.77	100kN/m <sup>2</sup> を超える	1.00	11.37 ~ 50.78	143.61	3mを超える	40.00 ~ 50.78	3.71	18.77
	それ以外	1.00	2.76 ~ 10.55	100.00	それ以外	1.75 ~ 10.55	3.00	15.16	それ以外	1.00	5.00 ~ 11.37	100.00	それ以外	5.00 ~ 40.00	3.00	15.16
7	100kN/m <sup>2</sup> を超える	1.00	0.00 ~ 2.81	144.40	3mを超える	— ~ —	—	—	100kN/m <sup>2</sup> を超える	1.00	10.99 ~ 33.25	144.40	3mを超える	— ~ —	—	—
	それ以外	1.00	2.81 ~ 10.59	100.00	それ以外	0.00 ~ 10.59	2.96	14.97	それ以外	1.00	5.00 ~ 10.99	100.00	それ以外	5.00 ~ 33.25	2.96	14.97
8	100kN/m <sup>2</sup> を超える	1.00	0.00 ~ 2.19	133.99	3mを超える	— ~ —	—	—	100kN/m <sup>2</sup> を超える	1.00	12.06 ~ 34.67	133.99	3mを超える	— ~ —	—	—
	それ以外	1.00	2.19 ~ 9.97	100.00	それ以外	0.00 ~ 9.97	2.83	14.31	それ以外	1.00	5.00 ~ 12.06	100.00	それ以外	5.00 ~ 34.67	2.83	14.31
9	100kN/m <sup>2</sup> を超える	1.00	0.00 ~ 3.50	156.44	3mを超える	0.00 ~ 1.25	3.59	18.17	100kN/m <sup>2</sup> を超える	1.00	10.56 ~ 42.18	156.44	3mを超える	30.00 ~ 42.18	3.59	18.17
	それ以外	1.00	3.50 ~ 11.28	100.00	それ以外	1.25 ~ 11.28	3.00	15.16	それ以外	1.00	5.00 ~ 10.56	100.00	それ以外	5.00 ~ 30.00	3.00	15.16
10	100kN/m <sup>2</sup> を超える	1.00	0.00 ~ 1.86	128.69	3mを超える	— ~ —	—	—	100kN/m <sup>2</sup> を超える	1.00	12.69 ~ 32.41	128.69	3mを超える	— ~ —	—	—
	それ以外	1.00	1.86 ~ 9.65	100.00	それ以外	0.00 ~ 9.65	2.79	14.09	それ以外	1.00	5.00 ~ 12.69	100.00	それ以外	5.00 ~ 32.41	2.79	14.09
11	100kN/m <sup>2</sup> を超える	1.00	0.00 ~ 1.65	125.31	3mを超える	— ~ —	—	—	100kN/m <sup>2</sup> を超える	1.00	12.69 ~ 26.47	125.31	3mを超える	— ~ —	—	—
	それ以外	1.00	1.65 ~ 9.44	100.00	それ以外	0.00 ~ 9.44	2.69	13.61	それ以外	1.00	5.00 ~ 12.69	100.00	それ以外	5.00 ~ 26.47	2.69	13.61
12	100kN/m <sup>2</sup> を超える	1.00	0.00 ~ 1.56	123.87	3mを超える	— ~ —	—	—	100kN/m <sup>2</sup> を超える	1.00	10.87 ~ 17.11	123.87	3mを超える	— ~ —	—	—
	それ以外	1.00	1.56 ~ 9.35	100.00	それ以外	0.00 ~ 9.35	2.25	11.36	それ以外	1.00	5.00 ~ 10.87	100.00	それ以外	5.00 ~ 17.11	2.25	11.36
13	100kN/m <sup>2</sup> を超える	1.00	0.00 ~ 3.08	149.11	3mを超える	— ~ —	—	—	100kN/m <sup>2</sup> を超える	1.00	10.58 ~ 29.86	149.11	3mを超える	— ~ —	—	—
	それ以外	1.00	3.08 ~ 10.87	100.00	それ以外	0.00 ~ 10.87	2.98	15.07	それ以外	1.00	5.00 ~ 10.58	100.00	それ以外	5.00 ~ 29.86	2.98	15.07
14	100kN/m <sup>2</sup> を超える	1.00	0.00 ~ 2.87	145.37	3mを超える	— ~ —	—	—	100kN/m <sup>2</sup> を超える	1.00	10.94 ~ 33.88	145.37	3mを超える	— ~ —	—	—
	それ以外	1.00	2.87 ~ 10.65	100.00	それ以外	0.00 ~ 10.65	2.97	15.02	それ以外	1.00	5.00 ~ 10.94	100.00	それ以外	5.00 ~ 33.88	2.97	15.02
15	100kN/m <sup>2</sup> を超える	1.00	0.00 ~ 2.60	140.83	3mを超える	— ~ —	—	—	100kN/m <sup>2</sup> を超える	1.00	11.21 ~ 31.81	140.83	3mを超える	— ~ —	—	—
	それ以外	1.00	2.60 ~ 10.38	100.00	それ以外	0.00 ~ 10.38	2.92	14.78	それ以外	1.00	5.00 ~ 11.21	100.00	それ以外	5.00 ~ 31.81	2.92	14.78

## 急傾斜地の崩壊区域調査

様式3-2 建築物に作用すると想定される衝撃に関する事項(2/3)

調査年度 平成27年度

急傾斜地の位置		箇所番号 167B1105			箇所名 袖野-4				所在地 岩手県陸前高田市矢作町字袖野							
横断 測線 番号	急傾斜地の下端に隣接する土地								急傾斜地内							
	土石等の移動の高さと力の大きさ				土石等の堆積高さとの大きさ				土石等の移動の高さと力の大きさ				土石等の堆積高さとの大きさ			
	区分	高さ (m)	下端からの距離 (m)	力の大きさ (kN/m <sup>2</sup> )	区分	下端からの水平 距離(m)	高さ (m)	力の大きさ (kN/m <sup>2</sup> )	区分	高さ (m)	上端からの比高 (m)	力の大きさ (kN/m <sup>2</sup> )	区分	上端からの比高 (m)	高さ (m)	力の大きさ (kN/m <sup>2</sup> )
16	100kN/m <sup>2</sup> を超える	1.00	0.00 ~ 2.31	135.94	3mを超える	— ~ —	—	—	100kN/m <sup>2</sup> を超える	1.00	11.78 ~ 33.43	135.94	3mを超える	— ~ —	—	—
	それ以外	1.00	2.31 ~ 10.09	100.00	それ以外	0.00 ~ 10.09	2.86	14.44	それ以外	1.00	5.00 ~ 11.78	100.00	それ以外	5.00 ~ 33.43	2.86	14.44
17	100kN/m <sup>2</sup> を超える	1.00	0.00 ~ 2.37	137.01	3mを超える	— ~ —	—	—	100kN/m <sup>2</sup> を超える	1.00	11.62 ~ 32.72	137.01	3mを超える	— ~ —	—	—
	それ以外	1.00	2.37 ~ 10.16	100.00	それ以外	0.00 ~ 10.16	2.87	14.52	それ以外	1.00	5.00 ~ 11.62	100.00	それ以外	5.00 ~ 32.72	2.87	14.52
18	100kN/m <sup>2</sup> を超える	1.00	0.00 ~ 2.74	143.25	3mを超える	— ~ —	—	—	100kN/m <sup>2</sup> を超える	1.00	11.08 ~ 33.39	143.25	3mを超える	— ~ —	—	—
	それ以外	1.00	2.74 ~ 10.53	100.00	それ以外	0.00 ~ 10.53	2.95	14.89	それ以外	1.00	5.00 ~ 11.08	100.00	それ以外	5.00 ~ 33.39	2.95	14.89
19	100kN/m <sup>2</sup> を超える	1.00	0.00 ~ 2.41	137.61	3mを超える	— ~ —	—	—	100kN/m <sup>2</sup> を超える	1.00	11.61 ~ 33.66	137.61	3mを超える	— ~ —	—	—
	それ以外	1.00	2.41 ~ 10.19	100.00	それ以外	0.00 ~ 10.19	2.87	14.53	それ以外	1.00	5.00 ~ 11.61	100.00	それ以外	5.00 ~ 33.66	2.87	14.53
20	100kN/m <sup>2</sup> を超える	1.00	0.00 ~ 2.14	133.28	3mを超える	— ~ —	—	—	100kN/m <sup>2</sup> を超える	1.00	11.67 ~ 27.49	133.28	3mを超える	— ~ —	—	—
	それ以外	1.00	2.14 ~ 9.93	100.00	それ以外	0.00 ~ 9.93	2.77	14.00	それ以外	1.00	5.00 ~ 11.67	100.00	それ以外	5.00 ~ 27.49	2.77	14.00
21	100kN/m <sup>2</sup> を超える	1.00	0.00 ~ 2.24	134.81	3mを超える	— ~ —	—	—	100kN/m <sup>2</sup> を超える	1.00	11.14 ~ 24.18	134.81	3mを超える	— ~ —	—	—
	それ以外	1.00	2.24 ~ 10.02	100.00	それ以外	0.00 ~ 10.02	2.52	12.72	それ以外	1.00	5.00 ~ 11.14	100.00	それ以外	5.00 ~ 24.18	2.52	12.72
22	100kN/m <sup>2</sup> を超える	1.00	0.00 ~ 2.39	137.33	3mを超える	— ~ —	—	—	100kN/m <sup>2</sup> を超える	1.00	11.14 ~ 26.38	137.33	3mを超える	— ~ —	—	—
	それ以外	1.00	2.39 ~ 10.17	100.00	それ以外	0.00 ~ 10.17	2.83	14.32	それ以外	1.00	5.00 ~ 11.14	100.00	それ以外	5.00 ~ 26.38	2.83	14.32
23	100kN/m <sup>2</sup> を超える	1.00	0.00 ~ 2.06	131.94	3mを超える	— ~ —	—	—	100kN/m <sup>2</sup> を超える	1.00	12.16 ~ 31.42	131.94	3mを超える	— ~ —	—	—
	それ以外	1.00	2.06 ~ 9.85	100.00	それ以外	0.00 ~ 9.85	2.82	14.28	それ以外	1.00	5.00 ~ 12.16	100.00	それ以外	5.00 ~ 31.42	2.82	14.28
24	100kN/m <sup>2</sup> を超える	1.00	0.00 ~ 2.19	134.03	3mを超える	— ~ —	—	—	100kN/m <sup>2</sup> を超える	1.00	12.14 ~ 36.65	134.03	3mを超える	— ~ —	—	—
	それ以外	1.00	2.19 ~ 9.98	100.00	それ以外	0.00 ~ 9.98	2.83	14.28	それ以外	1.00	5.00 ~ 12.14	100.00	それ以外	5.00 ~ 36.65	2.83	14.28
25	100kN/m <sup>2</sup> を超える	1.00	0.00 ~ 2.10	132.48	3mを超える	— ~ —	—	—	100kN/m <sup>2</sup> を超える	1.00	12.43 ~ 39.45	132.48	3mを超える	— ~ —	—	—
	それ以外	1.00	2.10 ~ 9.88	100.00	それ以外	0.00 ~ 9.88	2.80	14.18	それ以外	1.00	5.00 ~ 12.43	100.00	それ以外	5.00 ~ 39.45	2.80	14.18
26	100kN/m <sup>2</sup> を超える	1.00	0.00 ~ 2.65	141.67	3mを超える	— ~ —	—	—	100kN/m <sup>2</sup> を超える	1.00	11.40 ~ 39.51	141.67	3mを超える	— ~ —	—	—
	それ以外	1.00	2.65 ~ 10.43	100.00	それ以外	0.00 ~ 10.43	2.90	14.65	それ以外	1.00	5.00 ~ 11.40	100.00	それ以外	5.00 ~ 39.51	2.90	14.65
27	100kN/m <sup>2</sup> を超える	1.00	0.00 ~ 3.07	148.89	3mを超える	— ~ —	—	—	100kN/m <sup>2</sup> を超える	1.00	10.83 ~ 38.00	148.89	3mを超える	— ~ —	—	—
	それ以外	1.00	3.07 ~ 10.85	100.00	それ以外	0.00 ~ 10.85	3.00	15.14	それ以外	1.00	5.00 ~ 10.83	100.00	それ以外	5.00 ~ 38.00	3.00	15.14
28	100kN/m <sup>2</sup> を超える	1.00	0.00 ~ 2.33	136.36	3mを超える	— ~ —	—	—	100kN/m <sup>2</sup> を超える	1.00	11.05 ~ 24.64	136.36	3mを超える	— ~ —	—	—
	それ以外	1.00	2.33 ~ 10.12	100.00	それ以外	0.00 ~ 10.12	2.53	12.79	それ以外	1.00	5.00 ~ 11.05	100.00	それ以外	5.00 ~ 24.64	2.53	12.79
29	100kN/m <sup>2</sup> を超える	1.00	0.00 ~ 1.48	122.51	3mを超える	— ~ —	—	—	100kN/m <sup>2</sup> を超える	1.00	11.83 ~ 19.75	122.51	3mを超える	— ~ —	—	—
	それ以外	1.00	1.48 ~ 9.26	100.00	それ以外	0.00 ~ 9.26	2.15	10.84	それ以外	1.00	5.00 ~ 11.83	100.00	それ以外	5.00 ~ 19.75	2.15	10.84
30	100kN/m <sup>2</sup> を超える	1.00	0.00 ~ 1.28	119.42	3mを超える	— ~ —	—	—	100kN/m <sup>2</sup> を超える	1.00	12.35 ~ 19.79	119.42	3mを超える	— ~ —	—	—
	それ以外	1.00	1.28 ~ 9.07	100.00	それ以外	0.00 ~ 9.07	2.11	10.68	それ以外	1.00	5.00 ~ 12.35	100.00	それ以外	5.00 ~ 19.79	2.11	10.68



## 急傾斜地の崩壊区域調査

様式3-2 建築物に作用すると想定される衝撃に関する事項(3/3)

調査年度 平成27年度

急傾斜地の位置		箇所番号 167B1105			箇所名 袖野-4				所在地 岩手県陸前高田市矢作町字袖野							
横断 測線 番号	急傾斜地の下端に隣接する土地								急傾斜地内							
	土石等の移動の高さと力の大きさ				土石等の堆積高さとの大きさ				土石等の移動の高さと力の大きさ				土石等の堆積高さとの大きさ			
	区分	高さ (m)	下端からの距離 (m)	力の大きさ (kN/m <sup>2</sup> )	区分	下端からの水平 距離(m)	高さ (m)	力の大きさ (kN/m <sup>2</sup> )	区分	高さ (m)	上端からの比高 (m)	力の大きさ (kN/m <sup>2</sup> )	区分	上端からの比高 (m)	高さ (m)	力の大きさ (kN/m <sup>2</sup> )
31	100kN/m <sup>2</sup> を超える	1.00	0.00 ~ 2.56	140.22	3mを超える	— ~ —	—	—	100kN/m <sup>2</sup> を超える	1.00	10.79 ~ 25.19	140.22	3mを超える	— ~ —	—	—
	それ以外	1.00	2.56 ~ 10.35	100.00	それ以外	0.00 ~ 10.35	2.90	14.67	それ以外	1.00	5.00 ~ 10.79	100.00	それ以外	5.00 ~ 25.19	2.90	14.67
32	100kN/m <sup>2</sup> を超える	1.00	0.00 ~ 1.68	125.80	3mを超える	— ~ —	—	—	100kN/m <sup>2</sup> を超える	1.00	11.03 ~ 18.45	125.80	3mを超える	— ~ —	—	—
	それ以外	1.00	1.68 ~ 9.47	100.00	それ以外	0.00 ~ 9.47	2.22	11.23	それ以外	1.00	5.00 ~ 11.03	100.00	それ以外	5.00 ~ 18.45	2.22	11.23
33	100kN/m <sup>2</sup> を超える	1.00	0.00 ~ 2.07	132.08	3mを超える	— ~ —	—	—	100kN/m <sup>2</sup> を超える	1.00	10.79 ~ 20.20	132.08	3mを超える	— ~ —	—	—
	それ以外	1.00	2.07 ~ 9.86	100.00	それ以外	0.00 ~ 9.86	2.58	13.03	それ以外	1.00	5.00 ~ 10.79	100.00	それ以外	5.00 ~ 20.20	2.58	13.03
34	100kN/m <sup>2</sup> を超える	1.00	0.00 ~ 2.48	138.83	3mを超える	— ~ —	—	—	100kN/m <sup>2</sup> を超える	1.00	10.66 ~ 22.93	138.83	3mを超える	— ~ —	—	—
	それ以外	1.00	2.48 ~ 10.26	100.00	それ以外	0.00 ~ 10.26	2.61	13.21	それ以外	1.00	5.00 ~ 10.66	100.00	それ以外	5.00 ~ 22.93	2.61	13.21
35	100kN/m <sup>2</sup> を超える	1.00	0.00 ~ 3.05	148.52	3mを超える	0.00 ~ 0.09	3.05	15.39	100kN/m <sup>2</sup> を超える	1.00	10.53 ~ 27.14	148.52	3mを超える	25.00 ~ 27.14	3.05	15.39
	それ以外	1.00	3.05 ~ 10.83	100.00	それ以外	0.09 ~ 10.83	3.00	15.16	それ以外	1.00	5.00 ~ 10.53	100.00	それ以外	5.00 ~ 25.00	3.00	15.16
36	100kN/m <sup>2</sup> を超える	1.00	0.00 ~ 1.96	130.23	3mを超える	0.00 ~ 0.13	3.09	15.62	100kN/m <sup>2</sup> を超える	1.00	12.19 ~ 20.39	130.23	3mを超える	20.00 ~ 20.39	3.09	15.62
	それ以外	1.00	1.96 ~ 9.74	100.00	それ以外	0.13 ~ 9.74	3.00	15.16	それ以外	1.00	5.00 ~ 12.19	100.00	それ以外	5.00 ~ 20.00	3.00	15.16
37	100kN/m <sup>2</sup> を超える	1.00	0.00 ~ 2.59	140.77	3mを超える	— ~ —	—	—	100kN/m <sup>2</sup> を超える	1.00	10.56 ~ 21.80	140.77	3mを超える	— ~ —	—	—
	それ以外	1.00	2.59 ~ 10.38	100.00	それ以外	0.00 ~ 10.38	2.76	13.94	それ以外	1.00	5.00 ~ 10.56	100.00	それ以外	5.00 ~ 21.80	2.76	13.94
38	100kN/m <sup>2</sup> を超える	1.00	0.00 ~ 1.87	128.81	3mを超える	— ~ —	—	—	100kN/m <sup>2</sup> を超える	1.00	10.68 ~ 17.27	128.81	3mを超える	— ~ —	—	—
	それ以外	1.00	1.87 ~ 9.66	100.00	それ以外	0.00 ~ 9.66	2.47	12.49	それ以外	1.00	5.00 ~ 10.68	100.00	それ以外	5.00 ~ 17.27	2.47	12.49
39	100kN/m <sup>2</sup> を超える	1.00	0.00 ~ 1.02	115.37	3mを超える	— ~ —	—	—	100kN/m <sup>2</sup> を超える	1.00	10.54 ~ 13.62	115.37	3mを超える	— ~ —	—	—
	それ以外	1.00	1.02 ~ 8.81	100.00	それ以外	0.00 ~ 8.81	2.21	11.15	それ以外	1.00	5.00 ~ 10.54	100.00	それ以外	5.00 ~ 13.62	2.21	11.15
40	100kN/m <sup>2</sup> を超える	1.00	0.00 ~ 1.32	119.98	3mを超える	— ~ —	—	—	100kN/m <sup>2</sup> を超える	1.00	10.53 ~ 14.81	119.98	3mを超える	— ~ —	—	—
	それ以外	1.00	1.32 ~ 9.10	100.00	それ以外	0.00 ~ 9.10	2.18	11.00	それ以外	1.00	5.00 ~ 10.53	100.00	それ以外	5.00 ~ 14.81	2.18	11.00
41	100kN/m <sup>2</sup> を超える	1.00	0.00 ~ 0.68	110.12	3mを超える	— ~ —	—	—	100kN/m <sup>2</sup> を超える	1.00	10.61 ~ 12.64	110.12	3mを超える	— ~ —	—	—
	それ以外	1.00	0.68 ~ 8.47	100.00	それ以外	0.00 ~ 8.47	2.13	10.75	それ以外	1.00	5.00 ~ 10.61	100.00	それ以外	5.00 ~ 12.64	2.13	10.75
42	100kN/m <sup>2</sup> を超える	—	— ~ —	—	3mを超える	— ~ —	—	—	100kN/m <sup>2</sup> を超える	—	— ~ —	—	3mを超える	— ~ —	—	—
	それ以外	1.00	0.00 ~ 6.13	76.88	それ以外	0.00 ~ 0.00	1.58	8.00	それ以外	1.00	5.00 ~ 7.65	76.88	それ以外	5.00 ~ 7.65	1.58	8.00
	100kN/m <sup>2</sup> を超える		~		3mを超える	~			100kN/m <sup>2</sup> を超える		~		3mを超える	~		
	それ以外		~		それ以外	~			それ以外		~		それ以外	~		
	100kN/m <sup>2</sup> を超える		~		3mを超える	~			100kN/m <sup>2</sup> を超える		~		3mを超える	~		
	それ以外		~		それ以外	~			それ以外		~		それ以外	~		
	100kN/m <sup>2</sup> を超える		~		3mを超える	~			100kN/m <sup>2</sup> を超える		~		3mを超える	~		
	それ以外		~		それ以外	~			それ以外		~		それ以外	~		