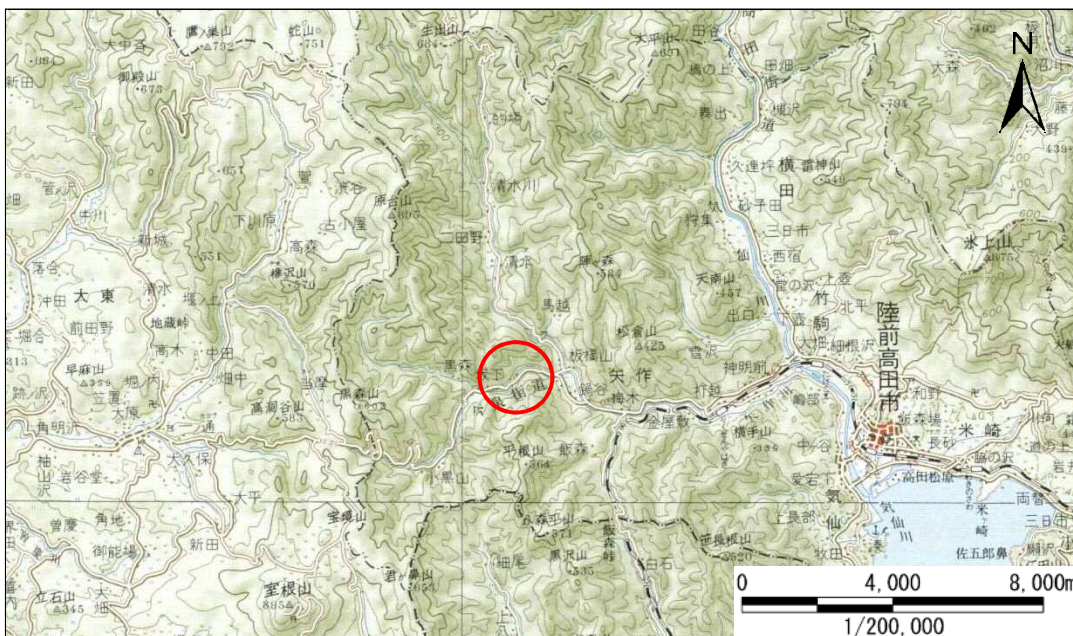


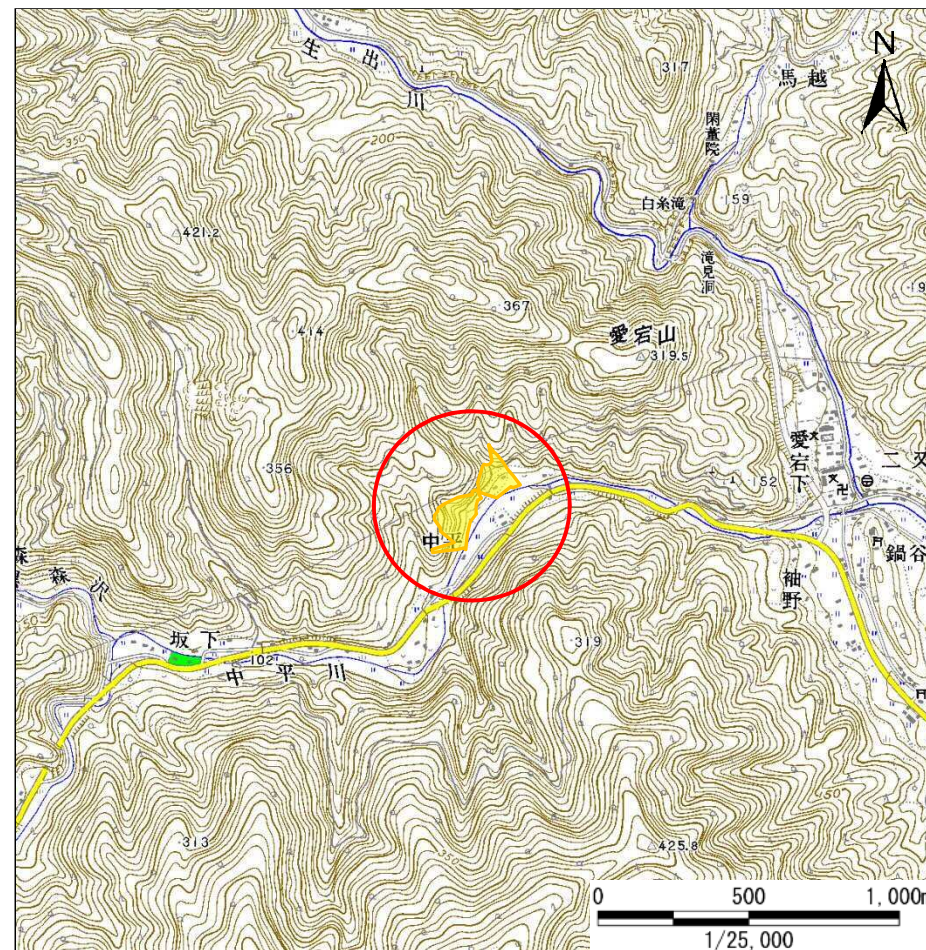
土砂災害防止に関する基礎調査(急傾斜地の崩壊)

表紙 概況、位置図

自然現象の種類	急傾斜地の崩壊
箇所番号	167B1092
箇所名	中平-1
所在地	岩手県陸前高田市矢作町字中平
調査機関	沿岸広域振興局土木部大船渡土木センター



概況図(S=1:200,000)



位置図(S=1:25,000)

急傾斜地の崩壊区域調査

様式3-1 危害のおそれのある土地、著しい危害のおそれのある土地の設定図

調査年度 平成27年度

急傾斜地の位置	箇所番号	167B1092	箇所名	中平-1	所在地	岩手県陸前高田市矢作町字中平
---------	------	----------	-----	------	-----	----------------



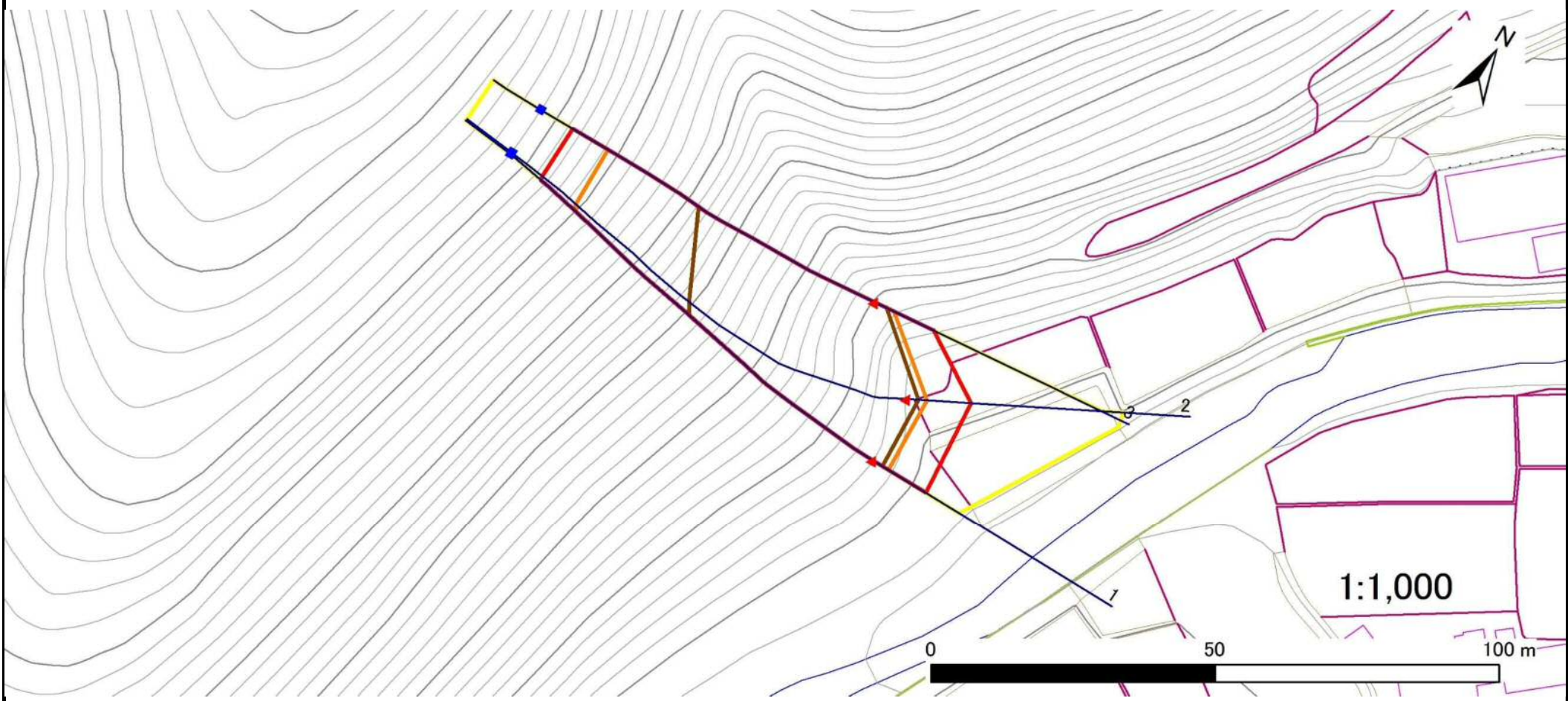
凡例	■ 上端	— 横断測線	■ 危害のおそれのある土地の区域	■ 土石等の移動による力が100kN/m ² を超える範囲
	▲ 下端		■ 著しい危害のおそれのある土地の区域	■ 土石等の堆積高が3mを超える範囲

急傾斜地の崩壊区域調査

様式3-1 危害のおそれのある土地、著しい危害のおそれのある土地の設定図

調査年度 平成27年度

急傾斜地の位置	箇所番号	167B1092	箇所名	中平-1	所在地	岩手県陸前高田市矢作町字中平
---------	------	----------	-----	------	-----	----------------



凡例	■ 上端	— 横断測線	▭ 危害のおそれのある土地の区域	▭ 土石等の移動による力が100kN/m ² を超える範囲
	▲ 下端		▭ 著しい危害のおそれのある土地の区域	▭ 土石等の堆積高が3mを超える範囲

急傾斜地の崩壊区域調査

様式3-1 危害のおそれのある土地、著しい危害のおそれのある土地の設定図

調査年度 平成27年度

急傾斜地の位置	箇所番号	167B1092	箇所名	中平-1	所在地	岩手県陸前高田市矢作町字中平
---------	------	----------	-----	------	-----	----------------



凡例	■ 上端	— 横断測線	■ 危害のおそれのある土地の区域	■ 土石等の移動による力が100kN/m ² を超える範囲
	▲ 下端		■ 著しい危害のおそれのある土地の区域	■ 土石等の堆積高が3mを超える範囲

急傾斜地の崩壊区域調査

様式3-1 危害のおそれのある土地、著しい危害のおそれのある土地の設定図

調査年度 平成27年度

急傾斜地の位置	箇所番号	167B1092	箇所名	中平-1	所在地	岩手県陸前高田市矢作町字中平
---------	------	----------	-----	------	-----	----------------



凡例	■ 上端	— 横断測線	■ 危害のおそれのある土地の区域	■ 土石等の移動による力が100kN/m ² を超える範囲
	▲ 下端		■ 著しい危害のおそれのある土地の区域	■ 土石等の堆積高が3mを超える範囲

急傾斜地の崩壊区域調査

様式3-1 危害のおそれのある土地、著しい危害のおそれのある土地の設定図

調査年度 平成27年度

急傾斜地の位置	箇所番号	167B1092	箇所名	中平-1	所在地	岩手県陸前高田市矢作町字中平
---------	------	----------	-----	------	-----	----------------



凡例	■ 上端	— 横断測線	▭ 危害のおそれのある土地の区域	▭ 土石等の移動による力が100kN/m ² を超える範囲
	▲ 下端		▭ 著しい危害のおそれのある土地の区域	▭ 土石等の堆積高が3mを超える範囲

急傾斜地の崩壊区域調査

様式3-1 危害のおそれのある土地、著しい危害のおそれのある土地の設定図

調査年度 平成27年度

急傾斜地の位置	箇所番号	167B1092	箇所名	中平-1	所在地	岩手県陸前高田市矢作町字中平
---------	------	----------	-----	------	-----	----------------



凡例	■ 上端	— 横断測線	▭ 危害のおそれのある土地の区域	▭ 土石等の移動による力が100kN/m ² を超える範囲
	▲ 下端		▭ 著しい危害のおそれのある土地の区域	▭ 土石等の堆積高が3mを超える範囲

急傾斜地の崩壊区域調査

様式3-2 建築物に作用すると想定される衝撃に関する事項(1/2)

調査年度

平成27年度

急傾斜地の位置		箇所番号 167B1092			箇所名 中平-1				所在地 岩手県陸前高田市矢作町字中平							
横断 測線 番号	急傾斜地の下端に隣接する土地								急傾斜地内							
	土石等の移動の高さと力の大きさ				土石等の堆積高さとの大きさ				土石等の移動の高さと力の大きさ				土石等の堆積高さとの大きさ			
	区分	高さ (m)	下端からの距離 (m)	力の大きさ (kN/m ²)	区分	下端からの水平 距離(m)	高さ (m)	力の大きさ (kN/m ²)	区分	高さ (m)	上端からの比高 (m)	力の大きさ (kN/m ²)	区分	上端からの比高 (m)	高さ (m)	力の大きさ (kN/m ²)
1	100kN/m ² を超える	1.00	0.00 ~ 3.33	153.42	3mを超える	0.00 ~ 1.99	3.86	19.50	100kN/m ² を超える	1.00	10.76 ~ 59.03	153.42	3mを超える	30.00 ~ 59.03	3.86	19.50
	それ以外	1.00	3.33 ~ 11.11	100.00	それ以外	1.99 ~ 11.11	3.00	15.16	それ以外	1.00	5.00 ~ 10.76	100.00	それ以外	5.00 ~ 30.00	3.00	15.16
2	100kN/m ² を超える	1.00	0.00 ~ 3.53	156.88	3mを超える	0.00 ~ 2.08	3.92	19.83	100kN/m ² を超える	1.00	10.62 ~ 61.03	156.88	3mを超える	30.00 ~ 61.03	3.92	19.83
	それ以外	1.00	3.53 ~ 11.31	100.00	それ以外	2.08 ~ 11.31	3.00	15.16	それ以外	1.00	5.00 ~ 10.62	100.00	それ以外	5.00 ~ 30.00	3.00	15.16
3	100kN/m ² を超える	1.00	0.00 ~ 3.70	159.98	3mを超える	0.00 ~ 2.21	4.01	20.28	100kN/m ² を超える	1.00	10.53 ~ 52.19	159.98	3mを超える	25.00 ~ 52.19	4.01	20.28
	それ以外	1.00	3.70 ~ 11.48	100.00	それ以外	2.21 ~ 11.48	3.00	15.16	それ以外	1.00	5.00 ~ 10.53	100.00	それ以外	5.00 ~ 25.00	3.00	15.16
4	100kN/m ² を超える	1.00	0.00 ~ 3.76	161.12	3mを超える	0.00 ~ 1.51	3.78	19.09	100kN/m ² を超える	1.00	10.62 ~ 40.59	161.12	3mを超える	25.00 ~ 40.59	3.78	19.09
	それ以外	1.00	3.76 ~ 11.55	100.00	それ以外	1.51 ~ 11.55	3.00	15.16	それ以外	1.00	5.00 ~ 10.62	100.00	それ以外	5.00 ~ 25.00	3.00	15.16
5	100kN/m ² を超える	1.00	0.00 ~ 3.76	161.02	3mを超える	0.00 ~ 1.37	3.67	18.56	100kN/m ² を超える	1.00	10.53 ~ 49.49	161.02	3mを超える	25.00 ~ 49.49	3.67	18.56
	それ以外	1.00	3.76 ~ 11.54	100.00	それ以外	1.37 ~ 11.54	3.00	15.16	それ以外	1.00	5.00 ~ 10.53	100.00	それ以外	5.00 ~ 25.00	3.00	15.16
6	100kN/m ² を超える	1.00	0.00 ~ 3.87	163.05	3mを超える	0.00 ~ 2.35	4.12	20.81	100kN/m ² を超える	1.00	10.56 ~ 51.49	163.05	3mを超える	25.00 ~ 51.49	4.12	20.81
	それ以外	1.00	3.87 ~ 11.65	100.00	それ以外	2.35 ~ 11.65	3.00	15.16	それ以外	1.00	5.00 ~ 10.56	100.00	それ以外	5.00 ~ 25.00	3.00	15.16
7	100kN/m ² を超える	1.00	0.00 ~ 3.84	162.45	3mを超える	0.00 ~ 2.26	4.05	20.46	100kN/m ² を超える	1.00	10.53 ~ 73.50	162.45	3mを超える	25.00 ~ 73.50	4.05	20.46
	それ以外	1.00	3.84 ~ 11.62	100.00	それ以外	2.26 ~ 11.62	3.00	15.16	それ以外	1.00	5.00 ~ 10.53	100.00	それ以外	5.00 ~ 25.00	3.00	15.16
8	100kN/m ² を超える	1.00	0.00 ~ 3.96	164.73	3mを超える	0.00 ~ 2.35	4.12	20.84	100kN/m ² を超える	1.00	10.57 ~ 75.07	164.73	3mを超える	25.00 ~ 75.07	4.12	20.84
	それ以外	1.00	3.96 ~ 11.75	100.00	それ以外	2.35 ~ 11.75	3.00	15.16	それ以外	1.00	5.00 ~ 10.57	100.00	それ以外	5.00 ~ 25.00	3.00	15.16
9	100kN/m ² を超える	1.00	0.00 ~ 3.99	165.32	3mを超える	0.00 ~ 2.39	4.15	20.98	100kN/m ² を超える	1.00	10.60 ~ 73.07	165.32	3mを超える	25.00 ~ 73.07	4.15	20.98
	それ以外	1.00	3.99 ~ 11.78	100.00	それ以外	2.39 ~ 11.78	3.00	15.16	それ以外	1.00	5.00 ~ 10.60	100.00	それ以外	5.00 ~ 25.00	3.00	15.16
10	100kN/m ² を超える	1.00	0.00 ~ 3.94	164.26	3mを超える	0.00 ~ 2.33	4.11	20.76	100kN/m ² を超える	1.00	10.55 ~ 72.77	164.26	3mを超える	25.00 ~ 72.77	4.11	20.76
	それ以外	1.00	3.94 ~ 11.72	100.00	それ以外	2.33 ~ 11.72	3.00	15.16	それ以外	1.00	5.00 ~ 10.55	100.00	それ以外	5.00 ~ 25.00	3.00	15.16
11	100kN/m ² を超える	1.00	0.00 ~ 3.94	164.38	3mを超える	0.00 ~ 2.35	4.12	20.83	100kN/m ² を超える	1.00	10.56 ~ 65.93	164.38	3mを超える	25.00 ~ 65.93	4.12	20.83
	それ以外	1.00	3.94 ~ 11.73	100.00	それ以外	2.35 ~ 11.73	3.00	15.16	それ以外	1.00	5.00 ~ 10.56	100.00	それ以外	5.00 ~ 25.00	3.00	15.16
12	100kN/m ² を超える	1.00	0.00 ~ 3.96	164.75	3mを超える	0.00 ~ 2.41	4.17	21.10	100kN/m ² を超える	1.00	10.63 ~ 55.35	164.75	3mを超える	25.00 ~ 55.35	4.17	21.10
	それ以外	1.00	3.96 ~ 11.75	100.00	それ以外	2.41 ~ 11.75	3.00	15.16	それ以外	1.00	5.00 ~ 10.63	100.00	それ以外	5.00 ~ 25.00	3.00	15.16
13	100kN/m ² を超える	1.00	0.00 ~ 3.55	157.27	3mを超える	0.00 ~ 2.11	3.94	19.93	100kN/m ² を超える	1.00	10.59 ~ 52.41	157.27	3mを超える	30.00 ~ 52.41	3.94	19.93
	それ以外	1.00	3.55 ~ 11.33	100.00	それ以外	2.11 ~ 11.33	3.00	15.16	それ以外	1.00	5.00 ~ 10.59	100.00	それ以外	5.00 ~ 30.00	3.00	15.16
14	100kN/m ² を超える	1.00	0.00 ~ 3.15	150.27	3mを超える	0.00 ~ 1.90	3.80	19.22	100kN/m ² を超える	1.00	10.94 ~ 62.68	150.27	3mを超える	40.00 ~ 62.68	3.80	19.22
	それ以外	1.00	3.15 ~ 10.93	100.00	それ以外	1.90 ~ 10.93	3.00	15.16	それ以外	1.00	5.00 ~ 10.94	100.00	それ以外	5.00 ~ 40.00	3.00	15.16
15	100kN/m ² を超える	1.00	0.00 ~ 3.13	150.01	3mを超える	0.00 ~ 1.90	3.80	19.20	100kN/m ² を超える	1.00	10.95 ~ 61.95	150.01	3mを超える	40.00 ~ 61.95	3.80	19.20
	それ以外	1.00	3.13 ~ 10.92	100.00	それ以外	1.90 ~ 10.92	3.00	15.16	それ以外	1.00	5.00 ~ 10.95	100.00	それ以外	5.00 ~ 40.00	3.00	15.16

急傾斜地の崩壊区域調査

様式3-2 建築物に作用すると想定される衝撃に関する事項(2/2)

調査年度	平成27年度
------	--------

急傾斜地の位置		箇所番号 167B1092			箇所名 中平-1				所在地 岩手県陸前高田市矢作町字中平							
横断 測線 番号	急傾斜地の下端に隣接する土地								急傾斜地内							
	土石等の移動の高さと力の大きさ				土石等の堆積高さとの大きさ				土石等の移動の高さと力の大きさ				土石等の堆積高さとの大きさ			
	区分	高さ (m)	下端からの距離 (m)	力の大きさ (kN/m ²)	区分	下端からの水平 距離(m)	高さ (m)	力の大きさ (kN/m ²)	区分	高さ (m)	上端からの比高 (m)	力の大きさ (kN/m ²)	区分	上端からの比高 (m)	高さ (m)	力の大きさ (kN/m ²)
16	100kN/m ² を超える	—	— ~ —	—	3mを超える	— ~ —	—	—	100kN/m ² を超える	—	— ~ —	—	3mを超える	— ~ —	—	—
	それ以外	1.00	0.00 ~ 5.54	69.18	それ以外	0.00 ~ 0.00	1.69	8.52	それ以外	1.00	5.00 ~ 6.13	69.18	それ以外	5.00 ~ 6.13	1.69	8.52
17	100kN/m ² を超える	—	— ~ —	—	3mを超える	— ~ —	—	—	100kN/m ² を超える	—	— ~ —	—	3mを超える	— ~ —	—	—
	それ以外	1.00	0.00 ~ 6.60	83.21	それ以外	0.00 ~ 6.60	2.07	10.47	それ以外	1.00	5.00 ~ 9.69	83.21	それ以外	5.00 ~ 9.69	2.07	10.47
18	100kN/m ² を超える	—	— ~ —	—	3mを超える	— ~ —	—	—	100kN/m ² を超える	—	— ~ —	—	3mを超える	— ~ —	—	—
	それ以外	1.00	0.00 ~ 4.18	52.31	それ以外	0.00 ~ 4.18	2.06	10.43	それ以外	1.00	5.00 ~ 5.20	52.31	それ以外	5.00 ~ 5.20	2.06	10.43
19	100kN/m ² を超える	1.00	0.00 ~ 1.98	130.65	3mを超える	— ~ —	—	—	100kN/m ² を超える	1.00	10.58 ~ 17.80	130.65	3mを超える	— ~ —	—	—
	それ以外	1.00	1.98 ~ 9.77	100.00	それ以外	0.00 ~ 9.77	2.43	12.30	それ以外	1.00	5.00 ~ 10.58	100.00	それ以外	5.00 ~ 17.80	2.43	12.30
20	100kN/m ² を超える	1.00	0.00 ~ 3.28	152.59	3mを超える	0.00 ~ 0.16	3.08	15.59	100kN/m ² を超える	1.00	10.54 ~ 29.89	152.59	3mを超える	25.00 ~ 29.89	3.08	15.59
	それ以外	1.00	3.28 ~ 11.07	100.00	それ以外	0.16 ~ 11.07	3.00	15.16	それ以外	1.00	5.00 ~ 10.54	100.00	それ以外	5.00 ~ 25.00	3.00	15.16
21	100kN/m ² を超える	1.00	0.00 ~ 2.74	143.18	3mを超える	— ~ —	—	—	100kN/m ² を超える	1.00	11.15 ~ 35.24	143.18	3mを超える	— ~ —	—	—
	それ以外	1.00	2.74 ~ 10.52	100.00	それ以外	0.00 ~ 10.52	2.93	14.83	それ以外	1.00	5.00 ~ 11.15	100.00	それ以外	5.00 ~ 35.24	2.93	14.83
22	100kN/m ² を超える	1.00	0.00 ~ 2.77	143.66	3mを超える	— ~ —	—	—	100kN/m ² を超える	1.00	11.19 ~ 37.99	143.66	3mを超える	— ~ —	—	—
	それ以外	1.00	2.77 ~ 10.55	100.00	それ以外	0.00 ~ 10.55	2.93	14.79	それ以外	1.00	5.00 ~ 11.19	100.00	それ以外	5.00 ~ 37.99	2.93	14.79
23	100kN/m ² を超える	1.00	0.00 ~ 3.39	154.57	3mを超える	0.00 ~ 1.17	3.54	17.91	100kN/m ² を超える	1.00	10.64 ~ 44.13	154.57	3mを超える	30.00 ~ 44.13	3.54	17.91
	それ以外	1.00	3.39 ~ 11.18	100.00	それ以外	1.17 ~ 11.18	3.00	15.16	それ以外	1.00	5.00 ~ 10.64	100.00	それ以外	5.00 ~ 30.00	3.00	15.16
24	100kN/m ² を超える	1.00	0.00 ~ 3.21	151.33	3mを超える	0.00 ~ 1.92	3.82	19.29	100kN/m ² を超える	1.00	10.89 ~ 81.47	151.33	3mを超える	40.00 ~ 81.47	3.82	19.29
	それ以外	1.00	3.21 ~ 10.99	100.00	それ以外	1.92 ~ 10.99	3.00	15.16	それ以外	1.00	5.00 ~ 10.89	100.00	それ以外	5.00 ~ 40.00	3.00	15.16
25	100kN/m ² を超える	1.00	0.00 ~ 2.82	144.64	3mを超える	0.00 ~ 1.76	3.72	18.79	100kN/m ² を超える	1.00	11.35 ~ 79.17	144.64	3mを超える	40.00 ~ 79.17	3.72	18.79
	それ以外	1.00	2.82 ~ 10.61	100.00	それ以外	1.76 ~ 10.61	3.00	15.16	それ以外	1.00	5.00 ~ 11.35	100.00	それ以外	5.00 ~ 40.00	3.00	15.16
26	100kN/m ² を超える	1.00	0.00 ~ 3.09	149.29	3mを超える	0.00 ~ 1.87	3.79	19.13	100kN/m ² を超える	1.00	11.01 ~ 71.65	149.29	3mを超える	40.00 ~ 71.65	3.79	19.13
	それ以外	1.00	3.09 ~ 10.88	100.00	それ以外	1.87 ~ 10.88	3.00	15.16	それ以外	1.00	5.00 ~ 11.01	100.00	それ以外	5.00 ~ 40.00	3.00	15.16
27	100kN/m ² を超える	—	— ~ —	—	3mを超える	— ~ —	—	—	100kN/m ² を超える	—	— ~ —	—	3mを超える	— ~ —	—	—
	それ以外	1.00	0.00 ~ 4.19	52.35	それ以外	0.00 ~ 4.19	2.06	10.42	それ以外	1.00	5.00 ~ 5.20	52.35	それ以外	5.00 ~ 5.20	2.06	10.42
28	100kN/m ² を超える	—	— ~ —	—	3mを超える	— ~ —	—	—	100kN/m ² を超える	—	— ~ —	—	3mを超える	— ~ —	—	—
	それ以外	1.00	0.00 ~ 5.10	63.52	それ以外	0.00 ~ 0.00	1.72	8.70	それ以外	1.00	5.00 ~ 5.44	63.52	それ以外	5.00 ~ 5.44	1.72	8.70
	100kN/m ² を超える		~		3mを超える	~			100kN/m ² を超える		~		3mを超える	~		
	それ以外		~		それ以外	~			それ以外		~		それ以外	~		
	100kN/m ² を超える		~		3mを超える	~			100kN/m ² を超える		~		3mを超える	~		
	それ以外		~		それ以外	~			それ以外		~		それ以外	~		