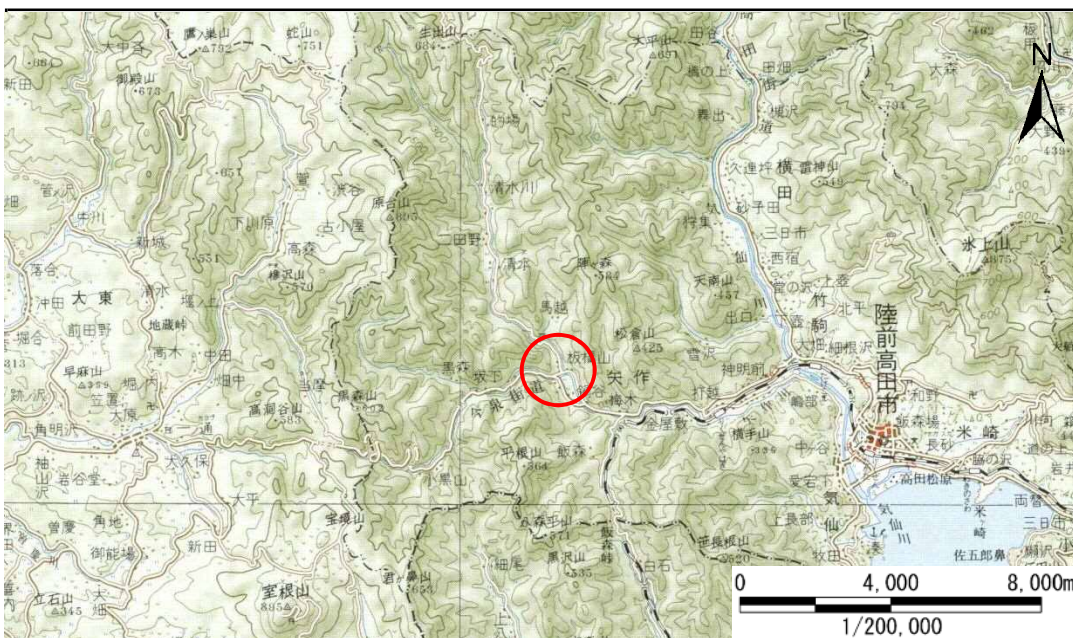


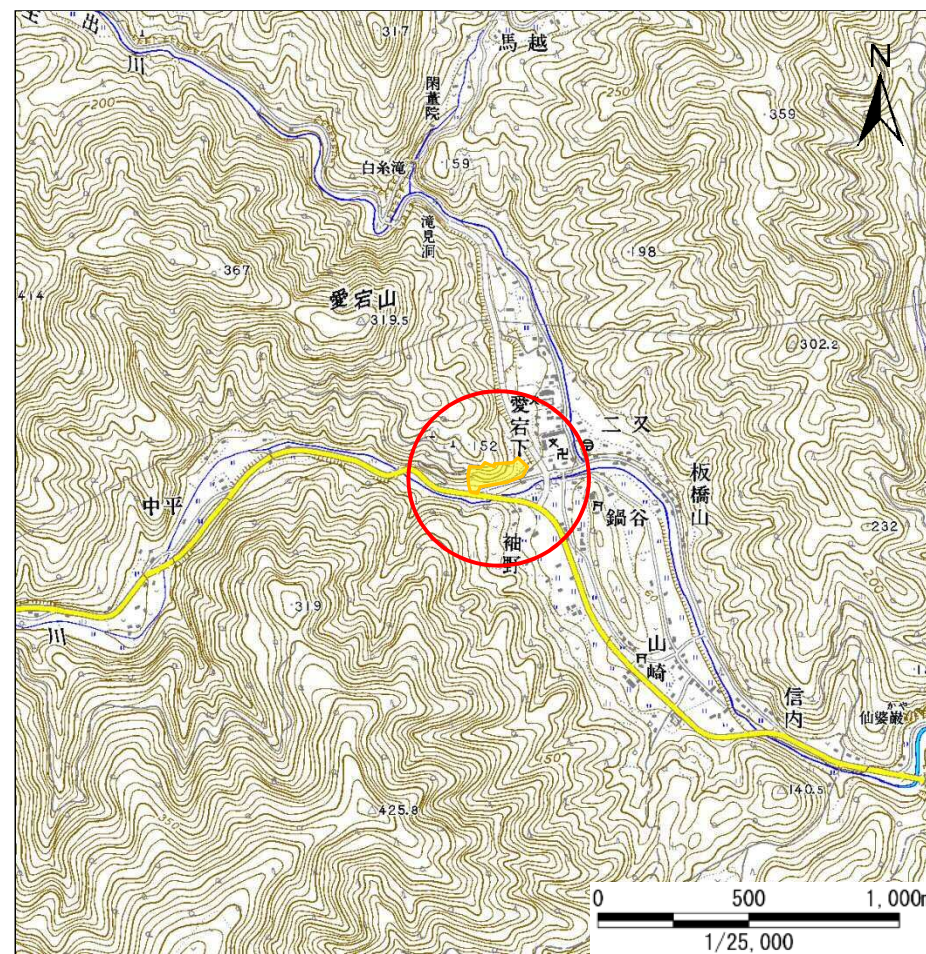
土砂災害防止に関する基礎調査(急傾斜地の崩壊)

表紙 概況、位置図

| | |
|---------|---------------------|
| 自然現象の種類 | 急傾斜地の崩壊 |
| 箇所番号 | 167B1091 |
| 箇所名 | 中平 |
| 所在地 | 岩手県陸前高田市矢作町字中平 |
| 調査機関 | 沿岸広域振興局土木部大船渡土木センター |



概況図(S=1:200,000)



位置図(S=1:25,000)

急傾斜地の崩壊区域調査

様式3-1 危害のおそれのある土地、著しい危害のおそれのある土地の設定図

調査年度 平成27年度

| | | | | | | |
|---------|------|----------|-----|----|-----|----------------|
| 急傾斜地の位置 | 箇所番号 | 167B1091 | 箇所名 | 中平 | 所在地 | 岩手県陸前高田市矢作町字中平 |
|---------|------|----------|-----|----|-----|----------------|



| | | | | |
|----|------|--------|---------------------|--|
| 凡例 | ■ 上端 | — 横断測線 | ■ 危害のおそれのある土地の区域 | ■ 土石等の移動による力が100kN/m ² を超える範囲 |
| | ▲ 下端 | | ■ 著しい危害のおそれのある土地の区域 | ■ 土石等の堆積高が3mを超える範囲 |

急傾斜地の崩壊区域調書

様式3-2 建築物に作用すると想定される衝撃に関する事項(1/1)

| | |
|------|--------|
| 調査年度 | 平成27年度 |
|------|--------|

| 急傾斜地の位置 | | 箇所番号 | | | 箇所名 | | | | 所在地 | | | | | | | |
|----------------|---------------------------|-----------|----------------|-------------------------------|---------------|------------------|-----------|-------------------------------|---------------------------|-----------|----------------|-------------------------------|---------------|----------------|-----------|-------------------------------|
| | | 167B1091 | | | 中平 | | | | 岩手県陸前高田市矢作町字中平 | | | | | | | |
| 横断 測線 番号 | 急傾斜地の下端に隣接する土地 | | | | | | | | 急傾斜地内 | | | | | | | |
| | 土石等の移動の高さと力の大きさ | | | | 土石等の堆積高さとの大きさ | | | | 土石等の移動の高さと力の大きさ | | | | 土石等の堆積高さとの大きさ | | | |
| | 区分 | 高さ (m) | 下端からの距離 (m) | 力の大きさ (kN/m ²) | 区分 | 下端からの水平 距離(m) | 高さ (m) | 力の大きさ (kN/m ²) | 区分 | 高さ (m) | 上端からの比高 (m) | 力の大きさ (kN/m ²) | 区分 | 上端からの比高 (m) | 高さ (m) | 力の大きさ (kN/m ²) |
| 1 | 100kN/m ² を超える | 1.00 | 0.00 ~ 3.20 | 151.16 | 3mを超える | 0.00 ~ 0.06 | 3.03 | 15.30 | 100kN/m ² を超える | 1.00 | 10.72 ~ 38.77 | 151.16 | 3mを超える | 30.00 ~ 38.77 | 3.03 | 15.30 |
| | それ以外 | 1.00 | 3.20 ~ 10.99 | 100.00 | それ以外 | 0.06 ~ 10.99 | 3.00 | 15.16 | それ以外 | 1.00 | 5.00 ~ 10.72 | 100.00 | それ以外 | 5.00 ~ 30.00 | 3.00 | 15.16 |
| 2 | 100kN/m ² を超える | 1.00 | 0.00 ~ 3.35 | 153.77 | 3mを超える | 0.00 ~ 0.14 | 3.07 | 15.52 | 100kN/m ² を超える | 1.00 | 10.61 ~ 38.84 | 153.77 | 3mを超える | 30.00 ~ 38.84 | 3.07 | 15.52 |
| | それ以外 | 1.00 | 3.35 ~ 11.13 | 100.00 | それ以外 | 0.14 ~ 11.13 | 3.00 | 15.16 | それ以外 | 1.00 | 5.00 ~ 10.61 | 100.00 | それ以外 | 5.00 ~ 30.00 | 3.00 | 15.16 |
| 3 | 100kN/m ² を超える | 1.00 | 0.00 ~ 3.67 | 159.39 | 3mを超える | 0.00 ~ 0.40 | 3.21 | 16.25 | 100kN/m ² を超える | 1.00 | 10.56 ~ 38.84 | 159.39 | 3mを超える | 25.00 ~ 38.84 | 3.21 | 16.25 |
| | それ以外 | 1.00 | 3.67 ~ 11.45 | 100.00 | それ以外 | 0.40 ~ 11.45 | 3.00 | 15.16 | それ以外 | 1.00 | 5.00 ~ 10.56 | 100.00 | それ以外 | 5.00 ~ 25.00 | 3.00 | 15.16 |
| 4 | 100kN/m ² を超える | 1.00 | 0.00 ~ 3.72 | 160.42 | 3mを超える | 0.00 ~ 0.48 | 3.26 | 16.50 | 100kN/m ² を超える | 1.00 | 10.63 ~ 38.84 | 160.42 | 3mを超える | 25.00 ~ 38.84 | 3.26 | 16.50 |
| | それ以外 | 1.00 | 3.72 ~ 11.51 | 100.00 | それ以外 | 0.48 ~ 11.51 | 3.00 | 15.16 | それ以外 | 1.00 | 5.00 ~ 10.63 | 100.00 | それ以外 | 5.00 ~ 25.00 | 3.00 | 15.16 |
| 5 | 100kN/m ² を超える | 1.00 | 0.00 ~ 3.73 | 160.63 | 3mを超える | 0.00 ~ 1.44 | 3.72 | 18.82 | 100kN/m ² を超える | 1.00 | 10.56 ~ 41.93 | 160.63 | 3mを超える | 25.00 ~ 41.93 | 3.72 | 18.82 |
| | それ以外 | 1.00 | 3.73 ~ 11.52 | 100.00 | それ以外 | 1.44 ~ 11.52 | 3.00 | 15.16 | それ以外 | 1.00 | 5.00 ~ 10.56 | 100.00 | それ以外 | 5.00 ~ 25.00 | 3.00 | 15.16 |
| 6 | 100kN/m ² を超える | 1.00 | 0.00 ~ 3.91 | 163.72 | 3mを超える | 0.00 ~ 2.39 | 4.16 | 21.00 | 100kN/m ² を超える | 1.00 | 10.60 ~ 50.67 | 163.72 | 3mを超える | 25.00 ~ 50.67 | 4.16 | 21.00 |
| | それ以外 | 1.00 | 3.91 ~ 11.69 | 100.00 | それ以外 | 2.39 ~ 11.69 | 3.00 | 15.16 | それ以外 | 1.00 | 5.00 ~ 10.60 | 100.00 | それ以外 | 5.00 ~ 25.00 | 3.00 | 15.16 |
| 7 | 100kN/m ² を超える | 1.00 | 0.00 ~ 3.68 | 159.69 | 3mを超える | 0.00 ~ 1.37 | 3.68 | 18.58 | 100kN/m ² を超える | 1.00 | 10.53 ~ 43.18 | 159.69 | 3mを超える | 25.00 ~ 43.18 | 3.68 | 18.58 |
| | それ以外 | 1.00 | 3.68 ~ 11.47 | 100.00 | それ以外 | 1.37 ~ 11.47 | 3.00 | 15.16 | それ以外 | 1.00 | 5.00 ~ 10.53 | 100.00 | それ以外 | 5.00 ~ 25.00 | 3.00 | 15.16 |
| 8 | 100kN/m ² を超える | 1.00 | 0.00 ~ 3.30 | 152.89 | 3mを超える | 0.00 ~ 1.12 | 3.51 | 17.76 | 100kN/m ² を超える | 1.00 | 10.70 ~ 43.92 | 152.89 | 3mを超える | 30.00 ~ 43.92 | 3.51 | 17.76 |
| | それ以外 | 1.00 | 3.30 ~ 11.08 | 100.00 | それ以外 | 1.12 ~ 11.08 | 3.00 | 15.16 | それ以外 | 1.00 | 5.00 ~ 10.70 | 100.00 | それ以外 | 5.00 ~ 30.00 | 3.00 | 15.16 |
| 9 | 100kN/m ² を超える | 1.00 | 0.00 ~ 3.53 | 157.02 | 3mを超える | 0.00 ~ 0.34 | 3.18 | 16.08 | 100kN/m ² を超える | 1.00 | 10.53 ~ 36.02 | 157.02 | 3mを超える | 25.00 ~ 36.02 | 3.18 | 16.08 |
| | それ以外 | 1.00 | 3.53 ~ 11.32 | 100.00 | それ以外 | 0.34 ~ 11.32 | 3.00 | 15.16 | それ以外 | 1.00 | 5.00 ~ 10.53 | 100.00 | それ以外 | 5.00 ~ 25.00 | 3.00 | 15.16 |
| 10 | 100kN/m ² を超える | 1.00 | 0.00 ~ 3.24 | 151.93 | 3mを超える | 0.00 ~ 0.16 | 3.08 | 15.57 | 100kN/m ² を超える | 1.00 | 10.59 ~ 34.01 | 151.93 | 3mを超える | 30.00 ~ 34.01 | 3.08 | 15.57 |
| | それ以外 | 1.00 | 3.24 ~ 11.03 | 100.00 | それ以外 | 0.16 ~ 11.03 | 3.00 | 15.16 | それ以外 | 1.00 | 5.00 ~ 10.59 | 100.00 | それ以外 | 5.00 ~ 30.00 | 3.00 | 15.16 |
| 11 | 100kN/m ² を超える | 1.00 | 0.00 ~ 1.97 | 130.35 | 3mを超える | — ~ — | — | — | 100kN/m ² を超える | 1.00 | 10.88 ~ 18.02 | 130.35 | 3mを超える | — ~ — | — | — |
| | それ以外 | 1.00 | 1.97 ~ 9.75 | 100.00 | それ以外 | 0.00 ~ 9.75 | 2.53 | 12.77 | それ以外 | 1.00 | 5.00 ~ 10.88 | 100.00 | それ以外 | 5.00 ~ 18.02 | 2.53 | 12.77 |
| 12 | 100kN/m ² を超える | — | — ~ — | — | 3mを超える | — ~ — | — | — | 100kN/m ² を超える | — | — ~ — | — | 3mを超える | — ~ — | — | — |
| | それ以外 | 1.00 | 0.00 ~ 7.63 | 97.79 | それ以外 | 0.00 ~ 7.63 | 2.12 | 10.73 | それ以外 | 1.00 | 5.00 ~ 10.22 | 97.79 | それ以外 | 5.00 ~ 10.22 | 2.12 | 10.73 |
| 13 | 100kN/m ² を超える | — | — ~ — | — | 3mを超える | — ~ — | — | — | 100kN/m ² を超える | — | — ~ — | — | 3mを超える | — ~ — | — | — |
| | それ以外 | 1.00 | 0.00 ~ 6.10 | 76.45 | それ以外 | 0.00 ~ 0.00 | 1.63 | 8.24 | それ以外 | 1.00 | 5.00 ~ 7.26 | 76.45 | それ以外 | 5.00 ~ 7.26 | 1.63 | 8.24 |
| | 100kN/m ² を超える | | ~ | | 3mを超える | ~ | | | 100kN/m ² を超える | | ~ | | 3mを超える | ~ | | |
| | それ以外 | | ~ | | それ以外 | ~ | | | それ以外 | | ~ | | それ以外 | ~ | | |
| | 100kN/m ² を超える | | ~ | | 3mを超える | ~ | | | 100kN/m ² を超える | | ~ | | 3mを超える | ~ | | |
| | それ以外 | | ~ | | それ以外 | ~ | | | それ以外 | | ~ | | それ以外 | ~ | | |