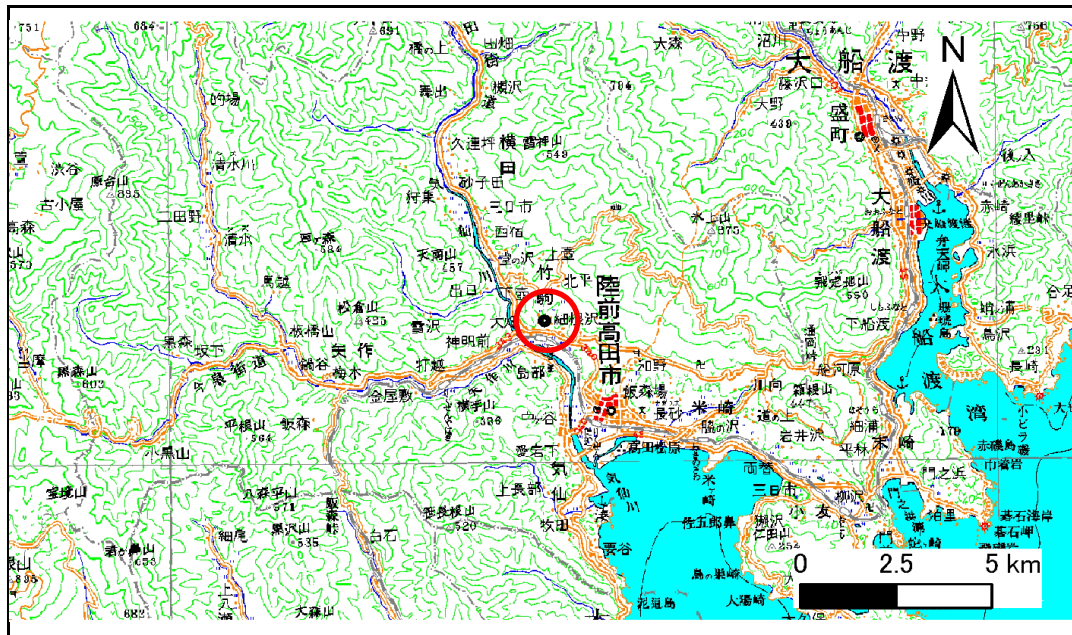


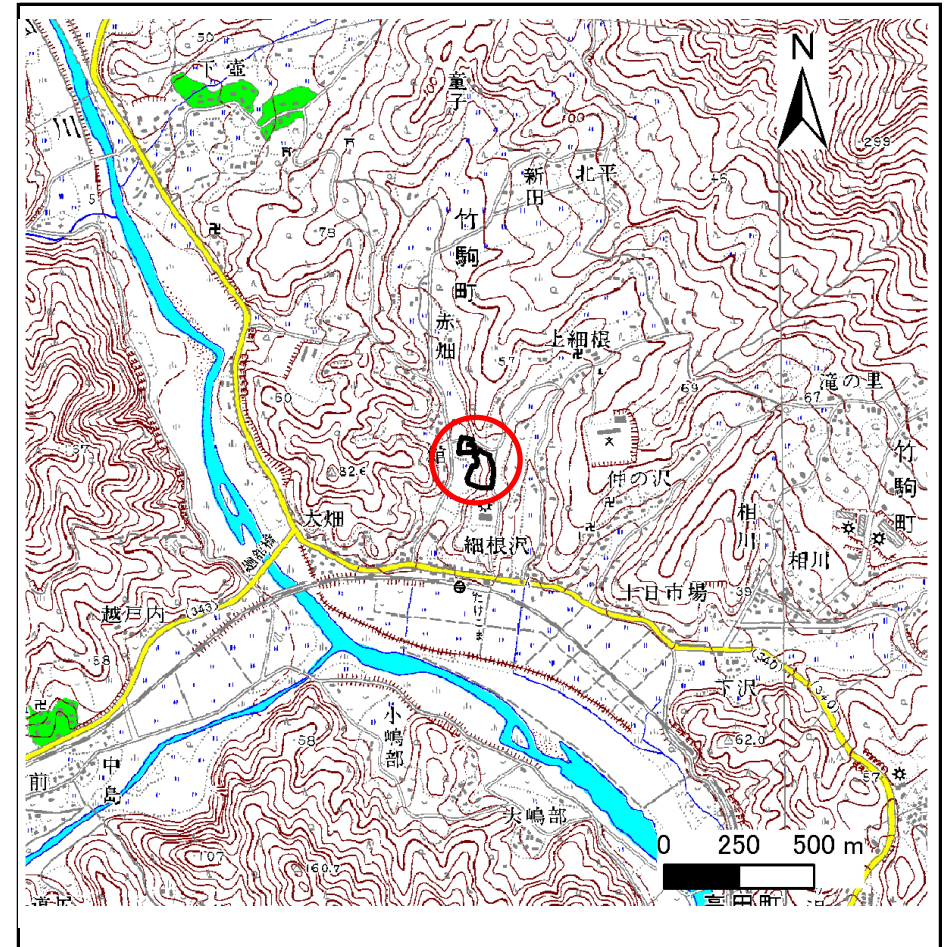
# 土砂災害防止に関する基礎調査(急傾斜地の崩壊)

表紙 概況、位置図

自然現象の種類	急傾斜地の崩壊
箇所番号	167B1074
箇所名	細根沢-2
所在地	陸前高田市竹駒町字細根沢
調査機関	大船渡地方振興局



位置図(S=1:200,000)



概況図(S=1:25,000)

# 急傾斜地の崩壊区域調書

様式3-1 危害のおそれのある土地、著しい危害のおそれのある土地の設定図

調査年度

平成21年度

急傾斜地の位置

箇所番号

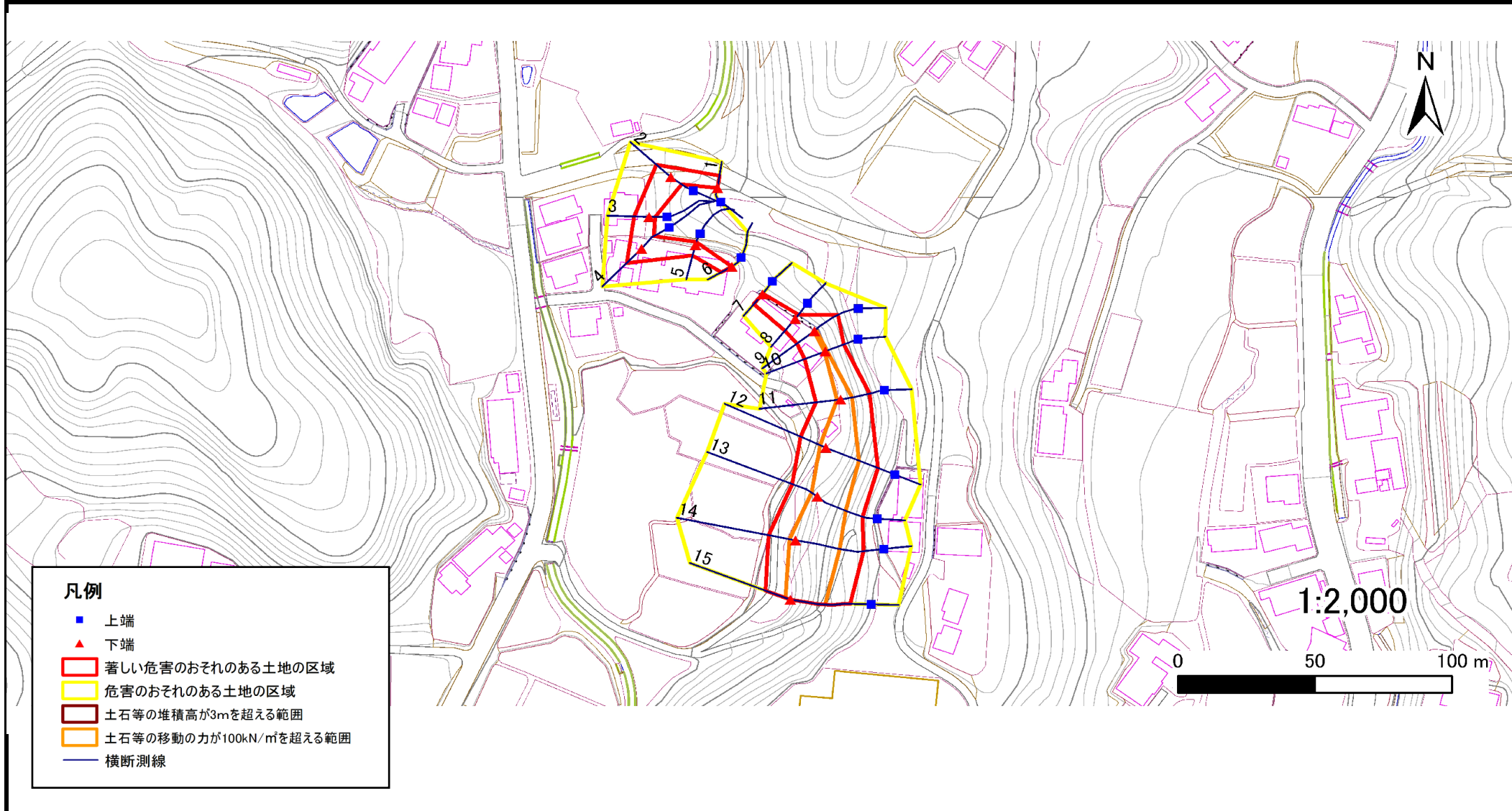
167B1074

箇所名

細根沢-2

所在地

陸前高田市竹駒町字細根沢





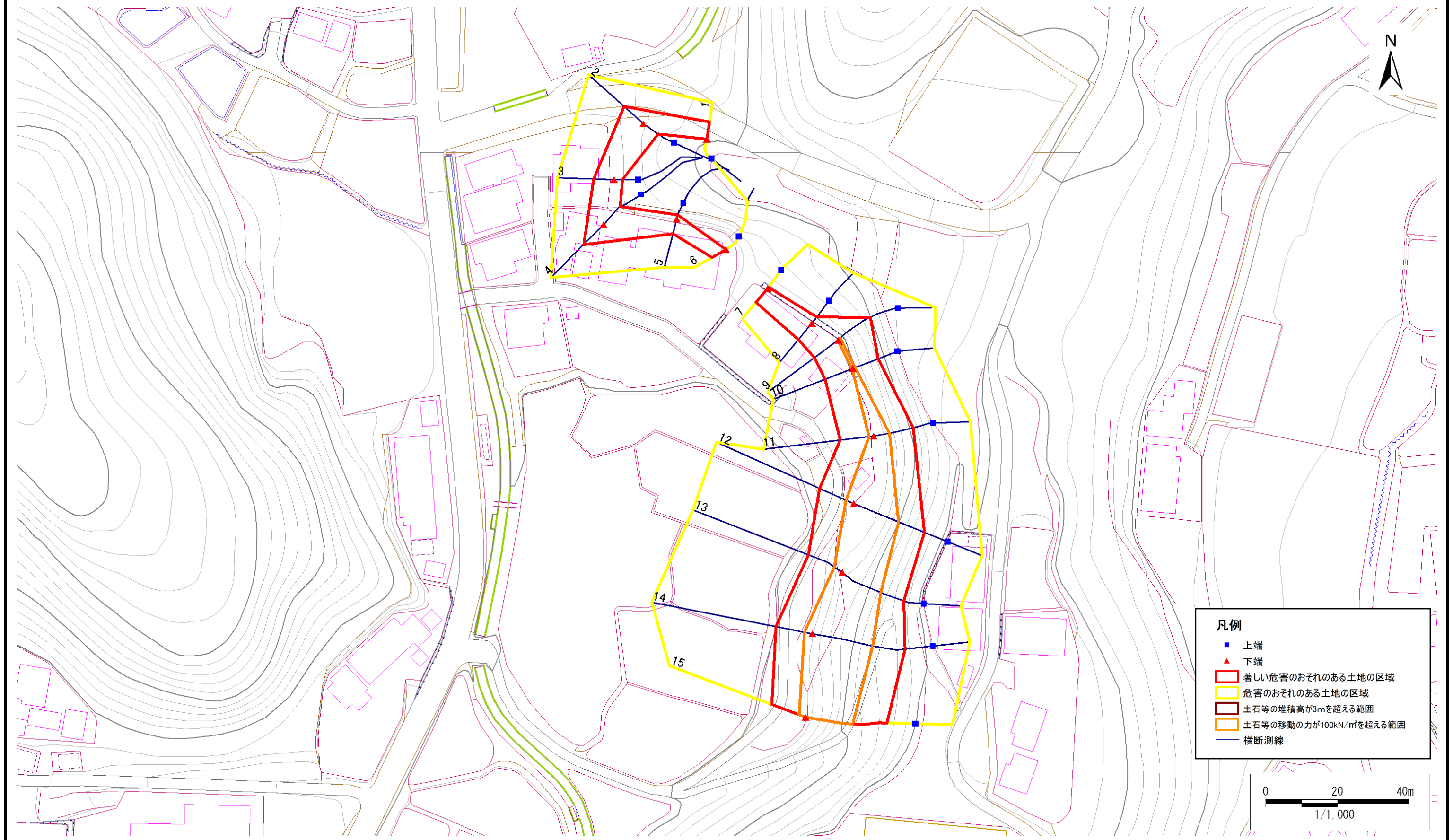
# 急傾斜地の崩壊区域調書

様式3-1 危害のおそれのある土地、著しい危害のおそれのある土地の設定図

調査年度

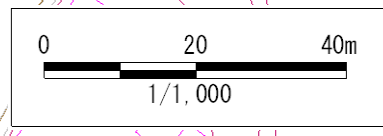
平成21年度

急傾斜地の位置	箇所番号	167B1074	箇所名	細根沢-2	所在地	陸前高田市竹駒町字細根沢
---------	------	----------	-----	-------	-----	--------------



**凡例**

- 上端
- ▲ 下端
- 著しい危害のおそれのある土地の区域
- 危害のおそれのある土地の区域
- 土石等の堆積高が3mを超える範囲
- 土石等の移動の力が100kN/m<sup>2</sup>を超える範囲
- 横断測線



# 急傾斜地の崩壊区域調書

様式3-2 建築物に作用すると想定される衝撃に関する事項(1/1)

調査年度	平成21年度
------	--------

急傾斜地の位置		167B1074		箇所名		細根沢-2		所在地		陸前高田市竹駒町字細根沢						
横断 測線 番号	急傾斜地の下端に隣接する土地								急傾斜地内							
	土石等の移動の高さと力の大きさ				土石等の堆積高さとの大きさ				土石等の移動の高さと力の大きさ				土石等の堆積高さとの大きさ			
	区分	高さ (m)	下端からの距離 (m)	力の大きさ (kN/m <sup>2</sup> )	区分	下端からの水平 距離(m)	高さ (m)	力の大きさ (kN/m <sup>2</sup> )	区分	高さ (m)	上端からの比高 (m)	力の大きさ (kN/m <sup>2</sup> )	区分	上端からの比高 (m)	高さ (m)	力の大きさ (kN/m <sup>2</sup> )
1	100kN/m <sup>2</sup> を超える	-	- ~ -	-	3mを超える	- ~ -	-	-	100kN/m <sup>2</sup> を超える	-	- ~ -	-	3mを超える	- ~ -	-	-
	それ以外	1.00	0.00 ~ 4.69	58.43	それ以外	0.00 ~ 4.69	1.83	9.80	それ以外	1.00	5.00 ~ 5.00	58.43	それ以外	5.00 ~ 5.00	1.83	9.80
2	100kN/m <sup>2</sup> を超える	-	- ~ -	-	3mを超える	- ~ -	-	-	100kN/m <sup>2</sup> を超える	-	- ~ -	-	3mを超える	- ~ -	-	-
	それ以外	1.00	0.00 ~ 7.04	89.32	それ以外	0.00 ~ 7.04	1.99	10.66	それ以外	1.00	5.00 ~ 9.90	89.32	それ以外	5.00 ~ 9.90	1.99	10.66
3	100kN/m <sup>2</sup> を超える	-	- ~ -	-	3mを超える	- ~ -	-	-	100kN/m <sup>2</sup> を超える	-	- ~ -	-	3mを超える	- ~ -	-	-
	それ以外	1.00	0.00 ~ 5.43	67.80	それ以外	0.00 ~ 5.43	2.11	11.28	それ以外	1.00	5.00 ~ 7.60	67.80	それ以外	5.00 ~ 7.60	2.11	11.28
4	100kN/m <sup>2</sup> を超える	-	- ~ -	-	3mを超える	- ~ -	-	-	100kN/m <sup>2</sup> を超える	-	- ~ -	-	3mを超える	- ~ -	-	-
	それ以外	1.00	0.00 ~ 7.61	97.52	それ以外	0.00 ~ 7.61	2.18	11.69	それ以外	1.00	5.00 ~ 10.10	97.52	それ以外	5.00 ~ 10.10	2.18	11.69
5	100kN/m <sup>2</sup> を超える	-	- ~ -	-	3mを超える	- ~ -	-	-	100kN/m <sup>2</sup> を超える	-	- ~ -	-	3mを超える	- ~ -	-	-
	それ以外	1.00	0.00 ~ 4.11	51.39	それ以外	0.00 ~ 4.11	2.29	12.23	それ以外	1.00	5.00 ~ 6.70	51.39	それ以外	5.00 ~ 6.70	2.29	12.23
6	100kN/m <sup>2</sup> を超える	-	- ~ -	-	3mを超える	- ~ -	-	-	100kN/m <sup>2</sup> を超える	-	- ~ -	-	3mを超える	- ~ -	-	-
	それ以外	1.00	0.00 ~ 4.34	54.20	それ以外	0.00 ~ 4.34	1.98	10.57	それ以外	1.00	5.00 ~ 5.00	54.20	それ以外	5.00 ~ 5.00	1.98	10.57
7	100kN/m <sup>2</sup> を超える	-	- ~ -	-	3mを超える	- ~ -	-	-	100kN/m <sup>2</sup> を超える	-	- ~ -	-	3mを超える	- ~ -	-	-
	それ以外	1.00	0.00 ~ 4.86	60.52	それ以外	0.00 ~ 4.86	1.86	9.96	それ以外	1.00	5.00 ~ 5.30	60.52	それ以外	5.00 ~ 5.30	1.86	9.96
8	100kN/m <sup>2</sup> を超える	-	- ~ -	-	3mを超える	- ~ -	-	-	100kN/m <sup>2</sup> を超える	-	- ~ -	-	3mを超える	- ~ -	-	-
	それ以外	1.00	0.00 ~ 5.80	72.57	それ以外	0.00 ~ 5.80	1.91	10.21	それ以外	1.00	5.00 ~ 6.90	72.57	それ以外	5.00 ~ 6.90	1.91	10.21
9	100kN/m <sup>2</sup> を超える	1.00	0.00 ~ 0.15	102.21	3mを超える	- ~ -	-	-	100kN/m <sup>2</sup> を超える	1.00	11.31 ~ 11.80	102.21	3mを超える	- ~ -	-	-
	それ以外	1.00	0.15 ~ 7.94	100.00	それ以外	0.00 ~ 7.94	2.01	10.78	それ以外	1.00	5.00 ~ 11.31	100.00	それ以外	5.00 ~ 11.80	2.01	10.78
10	100kN/m <sup>2</sup> を超える	1.00	0.00 ~ 0.22	103.27	3mを超える	- ~ -	-	-	100kN/m <sup>2</sup> を超える	1.00	10.88 ~ 11.47	103.27	3mを超える	- ~ -	-	-
	それ以外	1.00	0.22 ~ 8.01	100.00	それ以外	0.00 ~ 8.01	2.32	12.44	それ以外	1.00	5.00 ~ 10.88	100.00	それ以外	5.00 ~ 11.47	2.32	12.44
11	100kN/m <sup>2</sup> を超える	1.00	0.00 ~ 1.24	118.73	3mを超える	- ~ -	-	-	100kN/m <sup>2</sup> を超える	1.00	10.95 ~ 14.85	118.73	3mを超える	- ~ -	-	-
	それ以外	1.00	1.24 ~ 9.02	100.00	それ以外	0.00 ~ 9.02	2.34	12.51	それ以外	1.00	5.00 ~ 10.95	100.00	それ以外	5.00 ~ 14.85	2.34	12.51
12	100kN/m <sup>2</sup> を超える	1.00	0.00 ~ 2.28	135.43	3mを超える	- ~ -	-	-	100kN/m <sup>2</sup> を超える	1.00	10.56 ~ 20.21	135.43	3mを超える	- ~ -	-	-
	それ以外	1.00	2.28 ~ 10.06	100.00	それ以外	0.00 ~ 10.06	2.66	14.25	それ以外	1.00	5.00 ~ 10.56	100.00	それ以外	5.00 ~ 20.21	2.66	14.25
13	100kN/m <sup>2</sup> を超える	1.00	0.00 ~ 2.55	139.97	3mを超える	- ~ -	-	-	100kN/m <sup>2</sup> を超える	1.00	11.00 ~ 21.80	139.97	3mを超える	- ~ -	-	-
	それ以外	1.00	2.55 ~ 10.33	100.00	それ以外	0.00 ~ 10.33	2.91	15.56	それ以外	1.00	5.00 ~ 11.00	100.00	それ以外	5.00 ~ 21.80	2.91	15.56
14	100kN/m <sup>2</sup> を超える	1.00	0.00 ~ 2.18	133.91	3mを超える	- ~ -	-	-	100kN/m <sup>2</sup> を超える	1.00	10.92 ~ 21.99	133.91	3mを超える	- ~ -	-	-
	それ以外	1.00	2.18 ~ 9.97	100.00	それ以外	0.00 ~ 9.97	2.55	13.65	それ以外	1.00	5.00 ~ 10.92	100.00	それ以外	5.00 ~ 21.99	2.55	13.65
15	100kN/m <sup>2</sup> を超える	1.00	0.00 ~ 1.82	128.05	3mを超える	- ~ -	-	-	100kN/m <sup>2</sup> を超える	1.00	11.05 ~ 19.53	128.05	3mを超える	- ~ -	-	-
	それ以外	1.00	1.82 ~ 9.61	100.00	それ以外	0.00 ~ 9.61	2.22	11.88	それ以外	1.00	5.00 ~ 11.05	100.00	それ以外	5.00 ~ 19.53	2.22	11.88