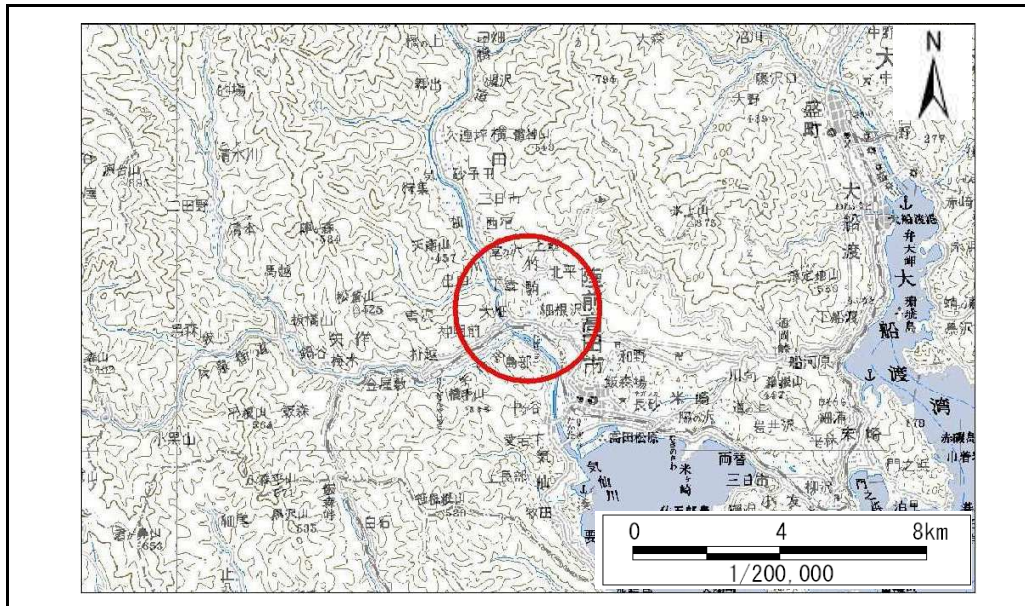


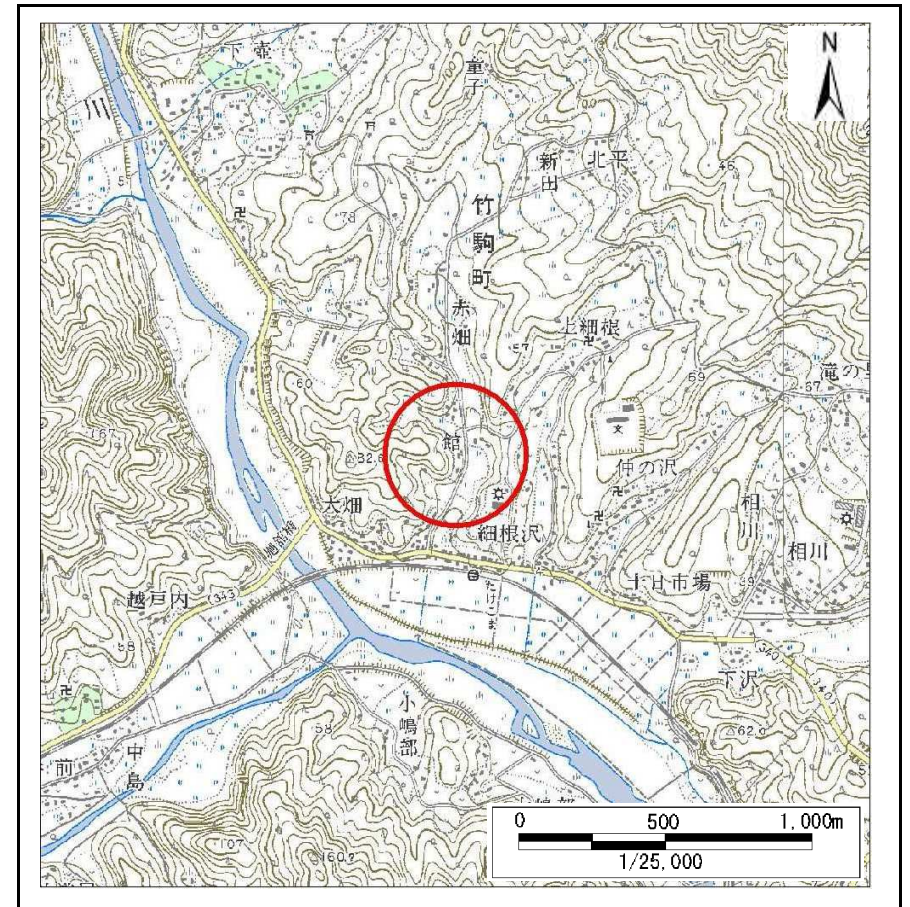
土砂災害防止に関する基礎調査(急傾斜地の崩壊)

表紙 概況、位置図

自然現象の種類	急傾斜地の崩壊
箇所番号	167B1073
箇所名	館-6
所在地	陸前高田市竹駒町字館
調査機関	沿岸広域振興局土木部大船渡土木センター



位置図(S=1:200,000)



概況図(S=1:25,000)

急傾斜地の崩壊区域調書

様式3-1 危害のおそれのある土地、著しい危害のおそれのある土地の設定図

調査年度

平成22年度

急傾斜地の位置

箇所番号

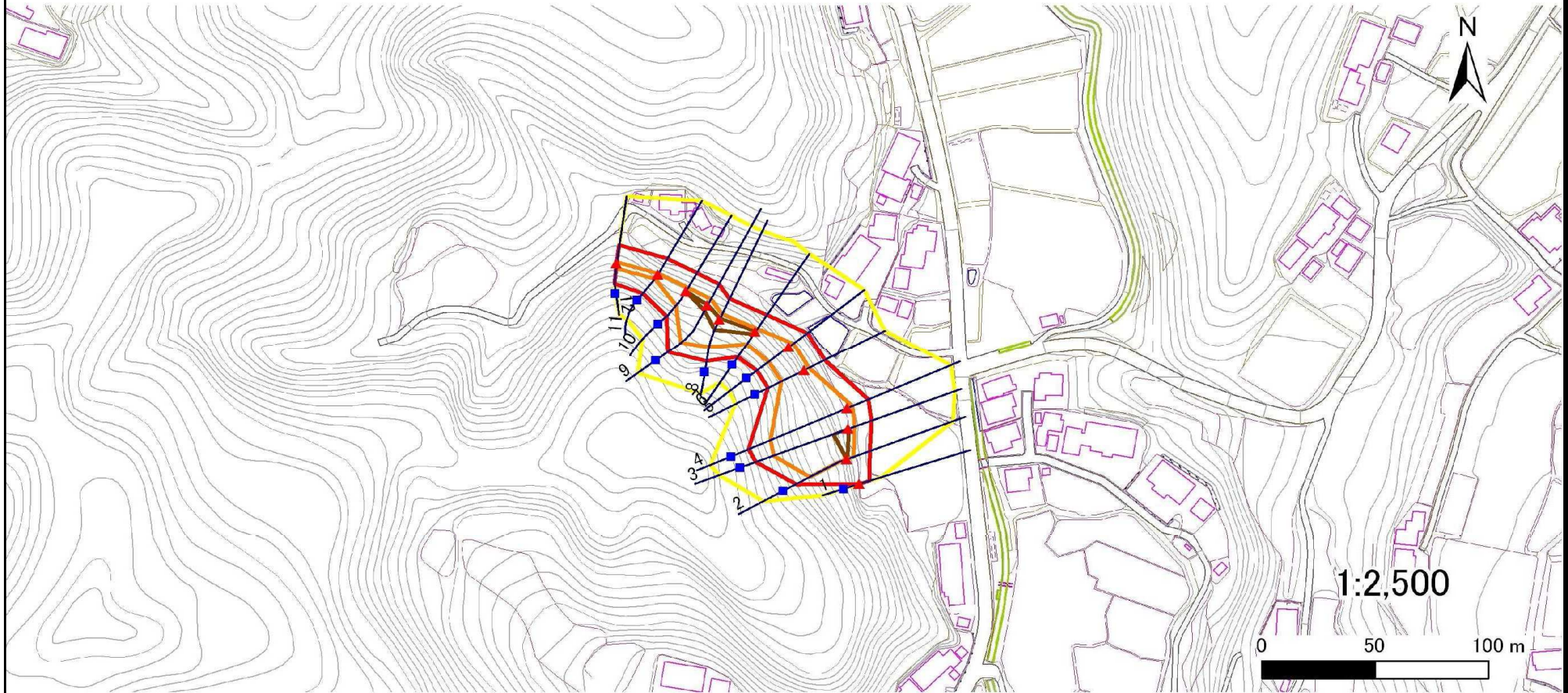
167B1073

箇所名

館-6

所在地

彦前高田市竹駒町字館



凡例

- 上端
- ▲ 下端

— 横断測線

- 危害のおそれのある土地の区域
- 著しい危害のおそれのある土地の区域

- 土石等の移動による力が100kN/m²を超える範囲
- 土石等の堆積高が3mを超える範囲

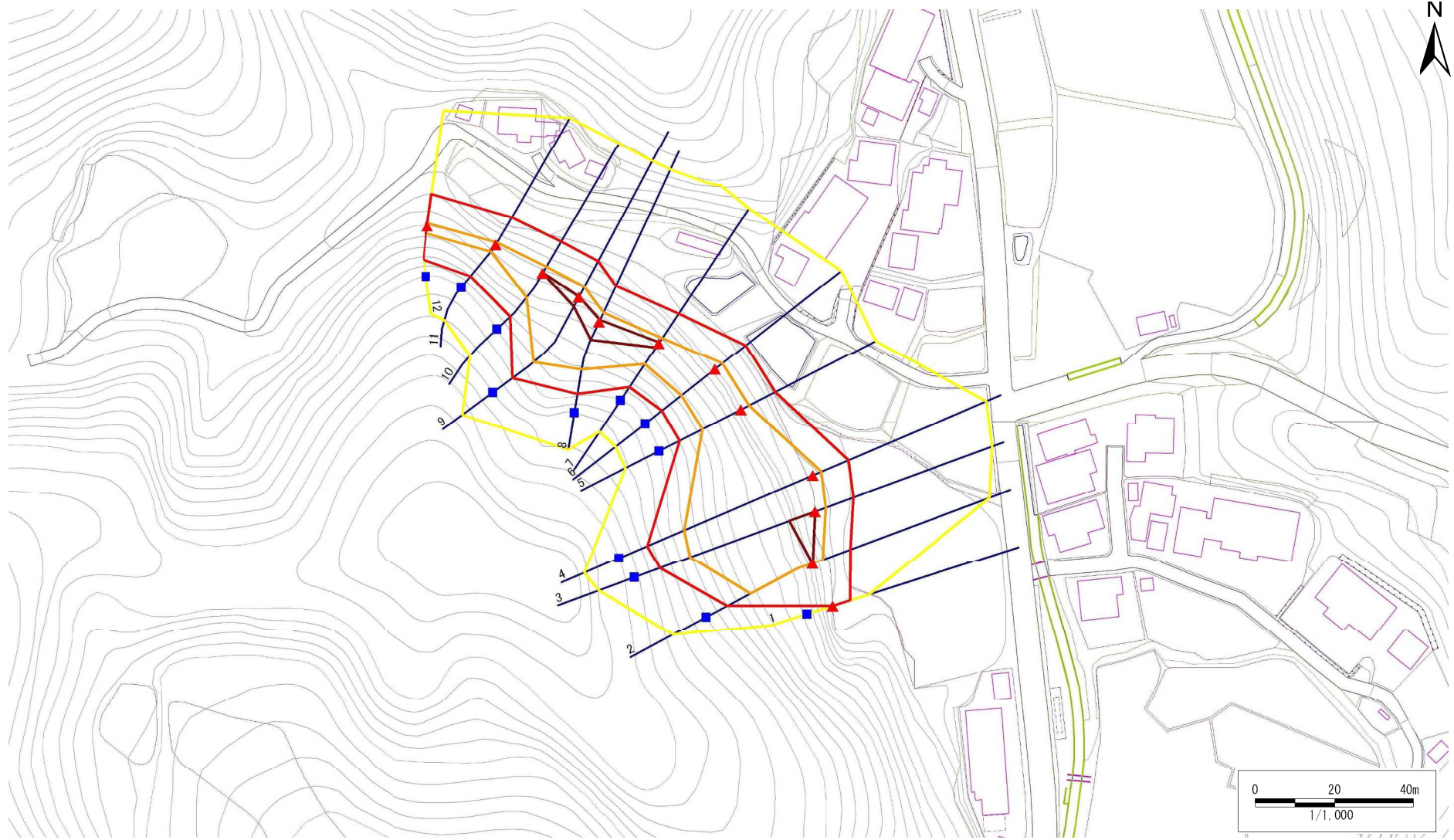
急傾斜地の崩壊区域調書

様式3-1 危害のおそれのある土地、著しい危害のおそれのある土地の設定図

調査年度

平成22年度

急傾斜地の位置 箇所番号 167B1073 箇所名 館-6 所在地 陸前高田市竹駒町字館



凡例

- | | | | |
|------|--------|---------------------|--|
| ■ 上端 | — 横断測線 | ▭ 危害のおそれのある土地の区域 | ▭ 土石等の移動による力が100kN/m ² を超える範囲 |
| ▲ 下端 | | ▭ 著しい危害のおそれのある土地の区域 | ▭ 土石等の堆積高が3mを超える範囲 |

急傾斜地の崩壊区域調書

様式3-2 建築物に作用すると想定される衝撃に関する事項(1/1)

調査年度

平成22年度

急傾斜地の位置		箇所番号			箇所名				所在地							
		167B1073			館-6				陸前高田市竹駒町字館							
横断 測線 番号	急傾斜地の下端に隣接する土地								急傾斜地内							
	土石等の移動の高さと力の大きさ				土石等の堆積高さと力の大きさ				土石等の移動の高さと力の大きさ				土石等の堆積高さと力の大きさ			
	区分	高さ (m)	下端からの距離 (m)	力の大きさ (kN/m ²)	区分	下端からの水平 距離(m)	高さ (m)	力の大きさ (kN/m ²)	区分	高さ (m)	上端からの比高 (m)	力の大きさ (kN/m ²)	区分	上端からの比高 (m)	高さ (m)	力の大きさ (kN/m ²)
1	100kN/m ² を超える	-	- ~ -	-	3mを超える	- ~ -	-	-	100kN/m ² を超える	-	- ~ -	-	3mを超える	- ~ -	-	-
	それ以外	1.00	0.00 ~ 4.77	59.46	それ以外	0.00 ~ 0.00	1.70	9.11	それ以外	1.00	5.00 ~ 5.00	59.46	それ以外	5.00 ~ 5.00	1.70	9.11
2	100kN/m ² を超える	1.00	0.00 ~ 2.92	146.34	3mを超える	0.00 ~ 0.15	3.08	16.50	100kN/m ² を超える	1.00	10.54 ~ 25.00	146.34	3mを超える	25.00 ~ 25.00	3.08	16.50
	それ以外	1.00	2.92 ~ 10.71	100.00	それ以外	0.15 ~ 10.71	3.00	16.05	それ以外	1.00	5.00 ~ 10.54	100.00	それ以外	5.00 ~ 25.00	3.00	16.05
3	100kN/m ² を超える	1.00	0.00 ~ 3.04	148.33	3mを超える	0.00 ~ 0.01	3.01	16.09	100kN/m ² を超える	1.00	10.79 ~ 35.00	148.33	3mを超える	30.00 ~ 35.00	3.01	16.09
	それ以外	1.00	3.04 ~ 10.82	100.00	それ以外	0.01 ~ 10.82	3.00	16.05	それ以外	1.00	5.00 ~ 10.79	100.00	それ以外	5.00 ~ 30.00	3.00	16.05
4	100kN/m ² を超える	1.00	0.00 ~ 2.43	138.05	3mを超える	- ~ -	-	-	100kN/m ² を超える	1.00	11.60 ~ 34.54	138.05	3mを超える	- ~ -	-	-
	それ以外	1.00	2.43 ~ 10.22	100.00	それ以外	0.00 ~ 10.22	2.88	15.39	それ以外	1.00	5.00 ~ 11.60	100.00	それ以外	5.00 ~ 34.54	2.88	15.39
5	100kN/m ² を超える	1.00	0.00 ~ 2.36	136.76	3mを超える	- ~ -	-	-	100kN/m ² を超える	1.00	10.60 ~ 20.00	136.76	3mを超える	- ~ -	-	-
	それ以外	1.00	2.36 ~ 10.14	100.00	それ以外	0.00 ~ 10.14	2.78	14.89	それ以外	1.00	5.00 ~ 10.60	100.00	それ以外	5.00 ~ 20.00	2.78	14.89
6	100kN/m ² を超える	1.00	0.00 ~ 2.48	138.79	3mを超える	- ~ -	-	-	100kN/m ² を超える	1.00	10.93 ~ 21.17	138.79	3mを超える	- ~ -	-	-
	それ以外	1.00	2.48 ~ 10.26	100.00	それ以外	0.00 ~ 10.26	2.89	15.48	それ以外	1.00	5.00 ~ 10.93	100.00	それ以外	5.00 ~ 21.17	2.89	15.48
7	100kN/m ² を超える	1.00	0.00 ~ 1.67	125.59	3mを超える	0.00 ~ 0.31	3.23	17.29	100kN/m ² を超える	1.00	13.66 ~ 21.54	125.59	3mを超える	20.00 ~ 21.54	3.23	17.29
	それ以外	1.00	1.67 ~ 9.46	100.00	それ以外	0.31 ~ 9.46	3.00	16.05	それ以外	1.00	5.00 ~ 13.66	100.00	それ以外	5.00 ~ 20.00	3.00	16.05
8	100kN/m ² を超える	1.00	0.00 ~ 2.77	143.77	3mを超える	0.00 ~ 0.63	3.40	18.21	100kN/m ² を超える	1.00	11.66 ~ 25.23	143.77	3mを超える	20.00 ~ 25.23	3.40	18.21
	それ以外	1.00	2.77 ~ 10.56	100.00	それ以外	0.63 ~ 10.56	3.00	16.05	それ以外	1.00	5.00 ~ 11.66	100.00	それ以外	5.00 ~ 20.00	3.00	16.05
9	100kN/m ² を超える	1.00	0.00 ~ 3.08	149.06	3mを超える	0.00 ~ 0.12	3.07	16.41	100kN/m ² を超える	1.00	10.53 ~ 27.17	149.06	3mを超える	25.00 ~ 27.17	3.07	16.41
	それ以外	1.00	3.08 ~ 10.86	100.00	それ以外	0.12 ~ 10.86	3.00	16.05	それ以外	1.00	5.00 ~ 10.53	100.00	それ以外	5.00 ~ 25.00	3.00	16.05
10	100kN/m ² を超える	1.00	0.00 ~ 1.96	130.32	3mを超える	0.00 ~ 0.10	3.07	16.41	100kN/m ² を超える	1.00	12.00 ~ 20.04	130.32	3mを超える	20.00 ~ 20.04	3.07	16.41
	それ以外	1.00	1.96 ~ 9.75	100.00	それ以外	0.10 ~ 9.75	3.00	16.05	それ以外	1.00	5.00 ~ 12.00	100.00	それ以外	5.00 ~ 20.00	3.00	16.05
11	100kN/m ² を超える	1.00	0.00 ~ 0.62	109.18	3mを超える	- ~ -	-	-	100kN/m ² を超える	1.00	16.39 ~ 19.51	109.18	3mを超える	- ~ -	-	-
	それ以外	1.00	0.62 ~ 8.40	100.00	それ以外	0.00 ~ 8.40	2.99	15.98	それ以外	1.00	5.00 ~ 16.39	100.00	それ以外	5.00 ~ 19.51	2.99	15.98
12	100kN/m ² を超える	1.00	0.00 ~ 0.67	110.00	3mを超える	- ~ -	-	-	100kN/m ² を超える	1.00	13.06 ~ 15.46	110.00	3mを超える	- ~ -	-	-
	それ以外	1.00	0.67 ~ 8.46	100.00	それ以外	0.00 ~ 8.46	2.79	14.92	それ以外	1.00	5.00 ~ 13.06	100.00	それ以外	5.00 ~ 15.46	2.79	14.92
	100kN/m ² を超える		~		3mを超える	~			100kN/m ² を超える		~		3mを超える	~		
	それ以外		~		それ以外	~			それ以外		~		それ以外	~		
	100kN/m ² を超える		~		3mを超える	~			100kN/m ² を超える		~		3mを超える	~		
	それ以外		~		それ以外	~			それ以外		~		それ以外	~		
	100kN/m ² を超える		~		3mを超える	~			100kN/m ² を超える		~		3mを超える	~		
	それ以外		~		それ以外	~			それ以外		~		それ以外	~		