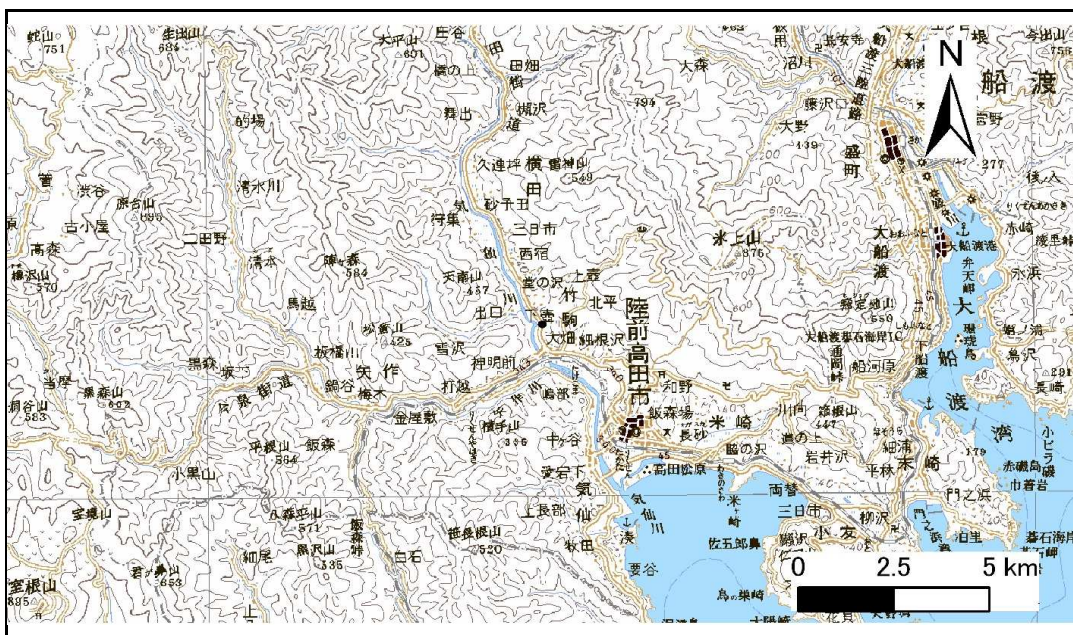


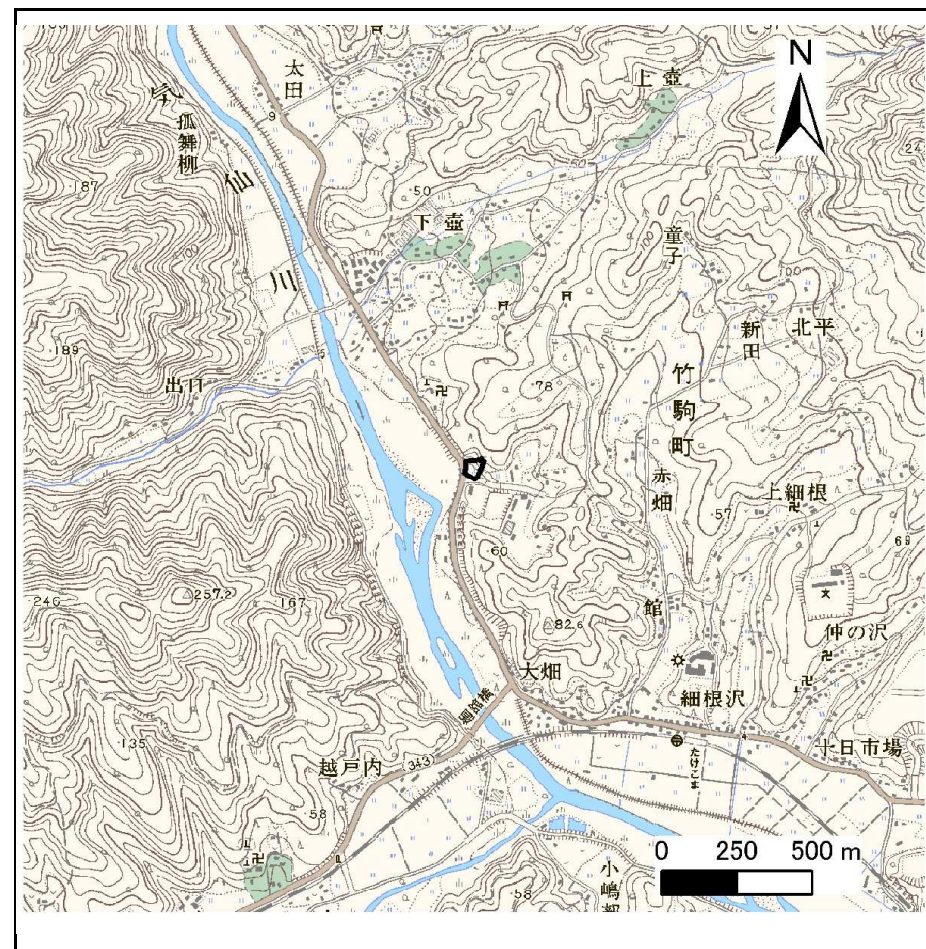
# 土砂災害防止に関する基礎調査(急傾斜地の崩壊)

表紙 概況、位置図

自然現象の種類	急傾斜地の崩壊
箇所番号	167B1066
箇所名	下壺-3
所在地	陸前高田市竹駒町字下壺
調査機関	沿岸広域振興局土木部大船渡土木センター



位置図(S=1:200,000)



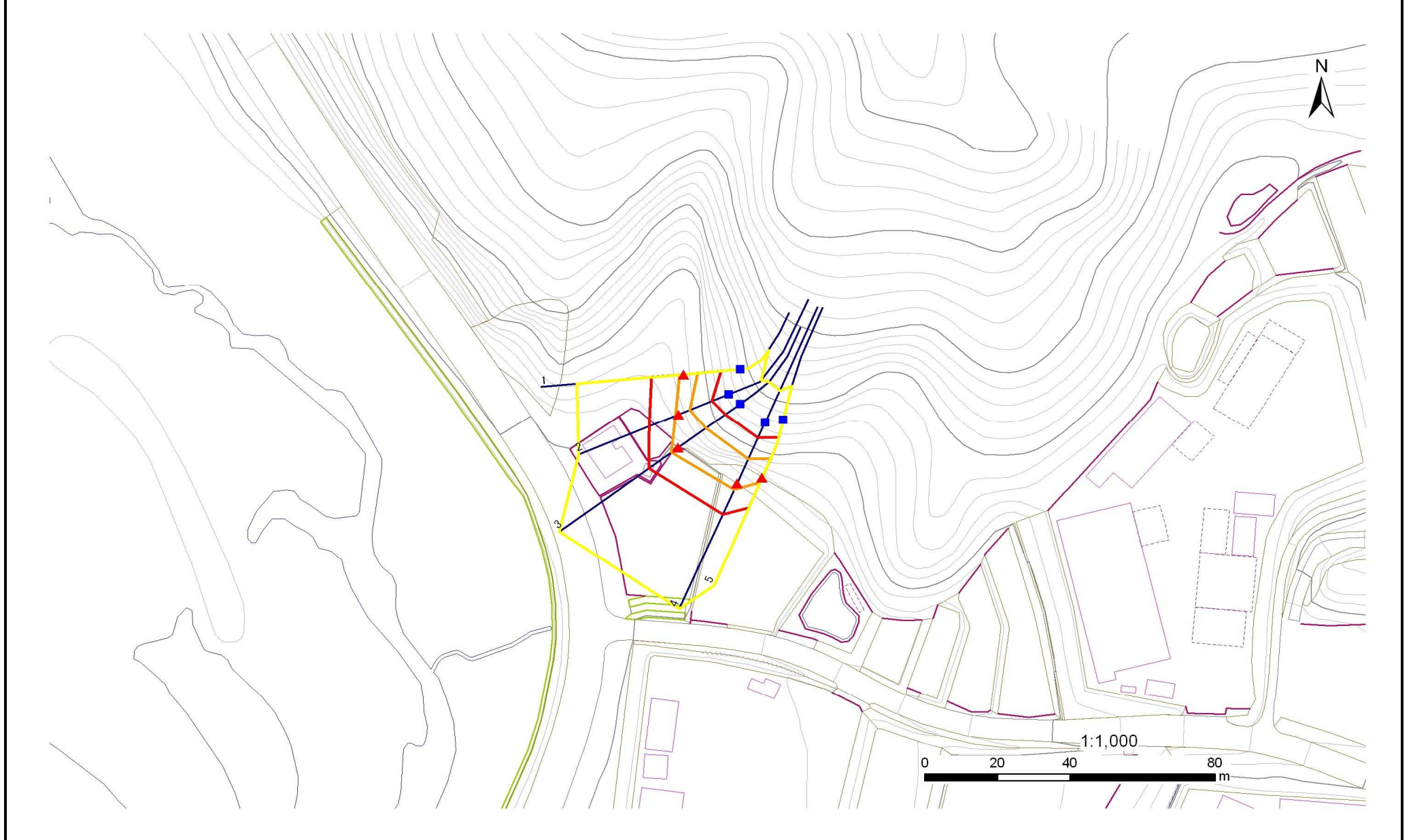
概況図(S=1:25,000)

# 急傾斜地の崩壊区域調書

様式3-1 危害のおそれのある土地、著しい危害のおそれのある土地の設定図

調査年度 平成23年度

急傾斜地の位置 箇所番号 167B1066 箇所名 下盤-3 所在地 陸前高田市竹駒町字下盤



凡例	
■ 上端	— 横断測線
▲ 下端	— 危害のおそれのある土地の区域
	— 著しい危害のおそれのある土地の区域
	— 土石等の移動による力が100kN/m <sup>2</sup> を超える範囲
	— 土石等の堆積高が3mを超える範囲

## 急傾斜地の崩壊区域調書

様式3-2 建築物に作用すると想定される衝撃に関する事項(1/1)

調査年度 平成23年度

急傾斜地の位置		箇所番号 167B1066			箇所名 下壺-3				所在地 陸前高田市竹駒町字下壺							
横断線 番号	急傾斜地の下端に隣接する土地								急傾斜地内							
	土石等の移動の高さと力の大きさ				土石等の堆積高さとの大きさ				土石等の移動の高さと力の大きさ				土石等の堆積高さとの大きさ			
	区分	高さ (m)	下端からの距離 (m)	力の大きさ (kN/m <sup>2</sup> )	区分	下端からの水平 距離(m)	高さ (m)	力の大きさ (kN/m <sup>2</sup> )	区分	高さ (m)	上端からの比高 (m)	力の大きさ (kN/m <sup>2</sup> )	区分	上端からの比高 (m)	高さ (m)	力の大きさ (kN/m <sup>2</sup> )
1	100kN/m <sup>2</sup> を超える	1.00	0.00 ~ 1.14	117.23	3mを超える	- ~ -	-	-	100kN/m <sup>2</sup> を超える	1.00	11.15 ~ 14.76	117.23	3mを超える	- ~ -	-	-
	それ以外	1.00	1.14 ~ 8.93	100.00	それ以外	0.00 ~ 8.93	2.37	11.99	それ以外	1.00	5.00 ~ 11.15	100.00	それ以外	5.00 ~ 14.76	2.37	11.99
2	100kN/m <sup>2</sup> を超える	1.00	0.00 ~ 1.01	115.23	3mを超える	- ~ -	-	-	100kN/m <sup>2</sup> を超える	1.00	11.68 ~ 14.98	115.23	3mを超える	- ~ -	-	-
	それ以外	1.00	1.01 ~ 8.80	100.00	それ以外	0.00 ~ 8.80	2.44	12.34	それ以外	1.00	5.00 ~ 11.68	100.00	それ以外	5.00 ~ 14.98	2.44	12.34
3	100kN/m <sup>2</sup> を超える	1.00	0.00 ~ 2.26	135.18	3mを超える	- ~ -	-	-	100kN/m <sup>2</sup> を超える	1.00	11.24 ~ 20.31	135.18	3mを超える	- ~ -	-	-
	それ以外	1.00	2.26 ~ 10.05	100.00	それ以外	0.00 ~ 10.05	2.95	14.93	それ以外	1.00	5.00 ~ 11.24	100.00	それ以外	5.00 ~ 20.31	2.95	14.93
4	100kN/m <sup>2</sup> を超える	1.00	0.00 ~ 1.95	130.16	3mを超える	- ~ -	-	-	100kN/m <sup>2</sup> を超える	1.00	11.89 ~ 19.75	130.16	3mを超える	- ~ -	-	-
	それ以外	1.00	1.95 ~ 9.74	100.00	それ以外	0.00 ~ 9.74	2.68	13.53	それ以外	1.00	5.00 ~ 11.89	100.00	それ以外	5.00 ~ 19.75	2.68	13.53
5	100kN/m <sup>2</sup> を超える	1.00	0.00 ~ 1.61	124.61	3mを超える	- ~ -	-	-	100kN/m <sup>2</sup> を超える	1.00	11.26 ~ 16.86	124.61	3mを超える	- ~ -	-	-
	それ以外	1.00	1.61 ~ 9.40	100.00	それ以外	0.00 ~ 9.40	2.59	13.11	それ以外	1.00	5.00 ~ 11.26	100.00	それ以外	5.00 ~ 16.86	2.59	13.11
	100kN/m <sup>2</sup> を超える		~		3mを超える	~			100kN/m <sup>2</sup> を超える		~		3mを超える	~		
	それ以外		~		それ以外	~			それ以外		~		それ以外	~		
	100kN/m <sup>2</sup> を超える		~		3mを超える	~			100kN/m <sup>2</sup> を超える		~		3mを超える	~		
	それ以外		~		それ以外	~			それ以外		~		それ以外	~		
	100kN/m <sup>2</sup> を超える		~		3mを超える	~			100kN/m <sup>2</sup> を超える		~		3mを超える	~		
	それ以外		~		それ以外	~			それ以外		~		それ以外	~		
	100kN/m <sup>2</sup> を超える		~		3mを超える	~			100kN/m <sup>2</sup> を超える		~		3mを超える	~		
	それ以外		~		それ以外	~			それ以外		~		それ以外	~		
	100kN/m <sup>2</sup> を超える		~		3mを超える	~			100kN/m <sup>2</sup> を超える		~		3mを超える	~		
	それ以外		~		それ以外	~			それ以外		~		それ以外	~		
	100kN/m <sup>2</sup> を超える		~		3mを超える	~			100kN/m <sup>2</sup> を超える		~		3mを超える	~		
	それ以外		~		それ以外	~			それ以外		~		それ以外	~		