

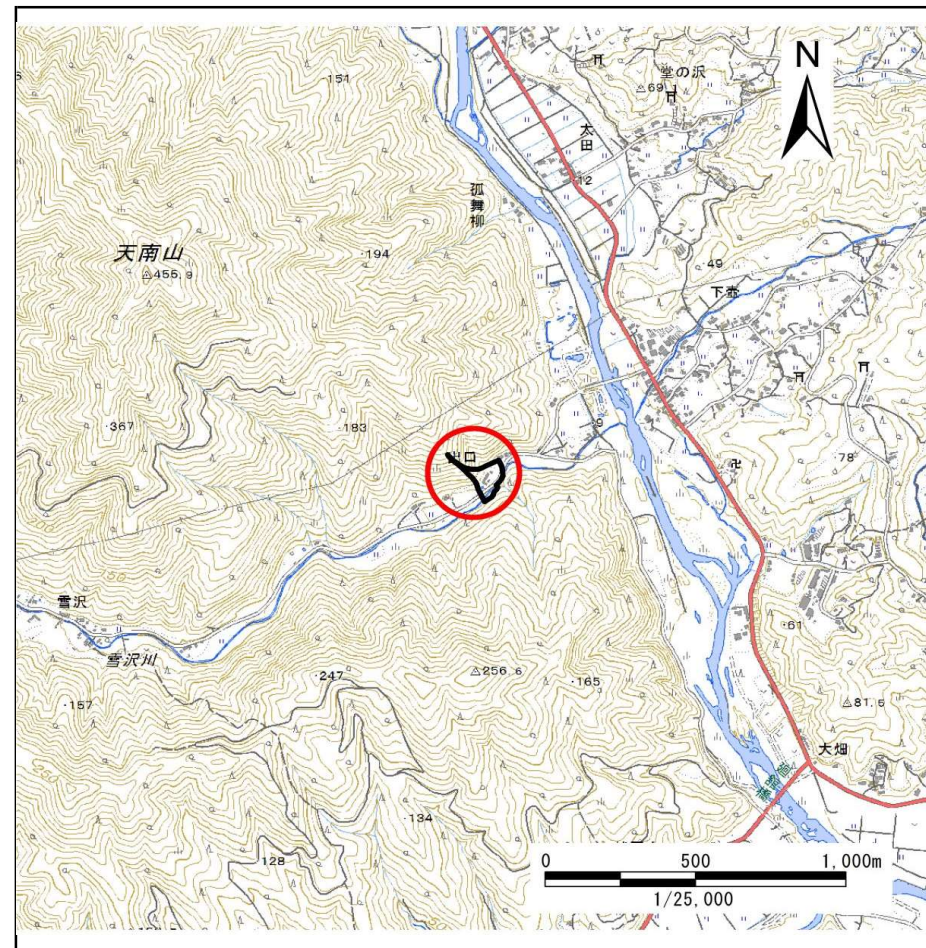
# 土砂災害防止に関する基礎調査(急傾斜地の崩壊)

表紙 概況、位置図

自然現象の種類	急傾斜地の崩壊
箇所番号	167B1058
箇所名	出口-1
所在地	陸前高田市矢作町字出口
調査機関	沿岸広域振興局土木部大船渡土木センター



位置図(S=1:200,000)



概況図(S=1:25,000)

国土地理院の電子地形図200000『一関』及び電子地形図25000『今泉』を掲載

# 急傾斜地の崩壊区域調書

様式3-1 危害のおそれのある土地、著しい危害のおそれのある土地の設定図

調査年度

平成28年度

急傾斜地の位置

箇所番号

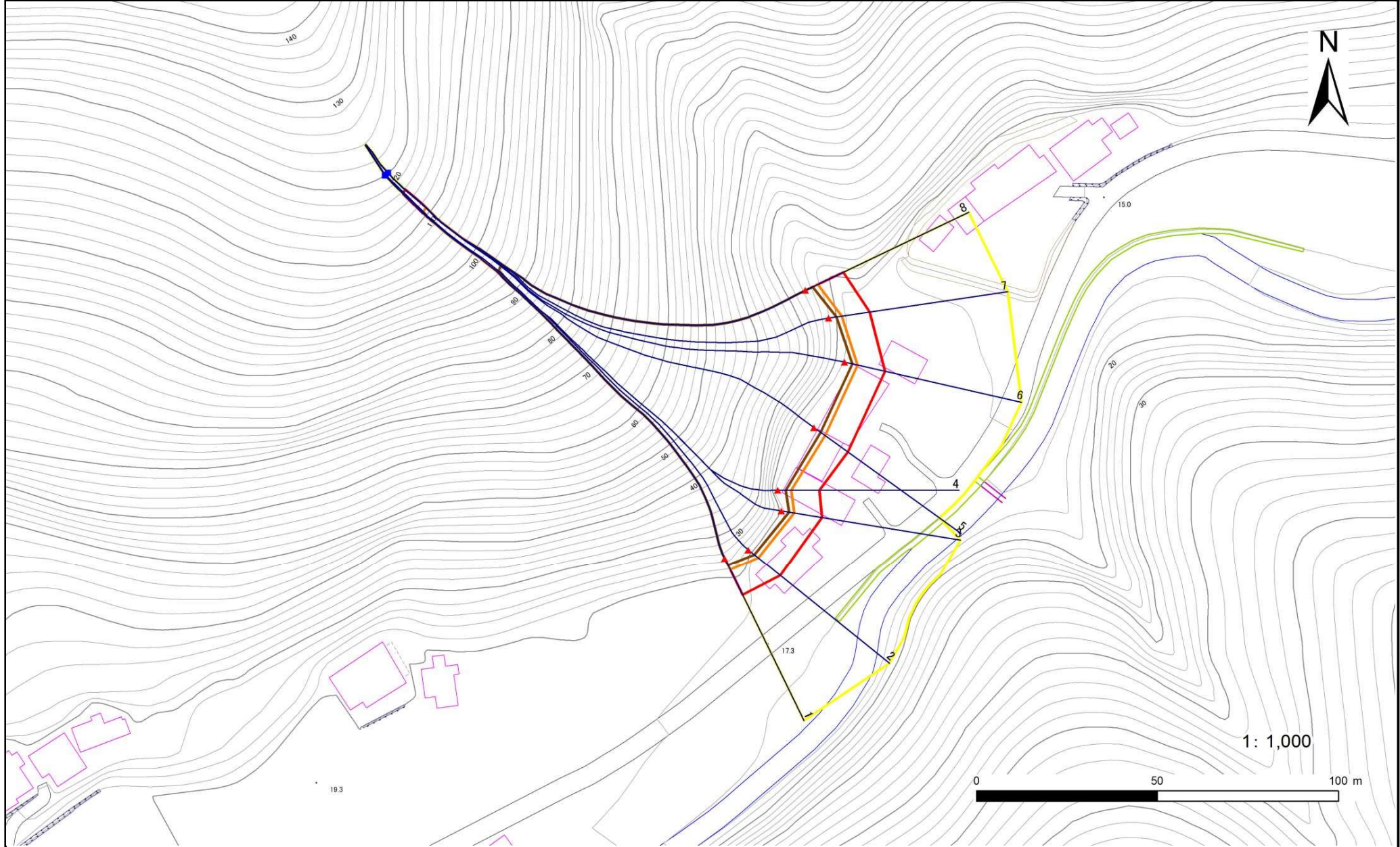
167B1058

箇所名

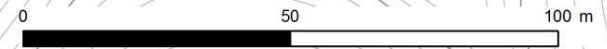
出口-1

所在地

陸前高田市矢作町字出口



1: 1,000



凡例

- 上端
- ▲ 下端

— 横断測線

- 危害のおそれのある土地の区域
- 著しい危害のおそれのある土地の区域

□ 土石等の移動による力が100kN/m<sup>2</sup>を超える範囲

- 土石等の堆積高さが3mを超える範囲

□ 土石等の堆積高さが3mを超える範囲

## 急傾斜地の崩壊区域調書

様式3-2 建築物に作用すると想定される衝撃に関する事項(1/1)

調査年度	平成28年度
------	--------

急傾斜地の位置		箇所番号 167B1058			箇所名 出口-1				所在地 陸前高田市矢作町字出口							
横断 測線 番号	急傾斜地の下端に隣接する土地								急傾斜地内							
	土石等の移動の高さと力の大きさ				土石等の堆積高さとの大きさ				土石等の移動の高さと力の大きさ				土石等の堆積高さとの大きさ			
	区分	高さ (m)	下端からの距離 (m)	力の大きさ (kN/m <sup>2</sup> )	区分	下端からの水平 距離(m)	高さ (m)	力の大きさ (kN/m <sup>2</sup> )	区分	高さ (m)	上端からの比高 (m)	力の大きさ (kN/m <sup>2</sup> )	区分	上端からの比高 (m)	高さ (m)	力の大きさ (kN/m <sup>2</sup> )
1	100kN/m <sup>2</sup> を超える	1.00	0.00 ~ 3.43	155.24	3mを超える	0.00 ~ 2.02	3.88	20.78	100kN/m <sup>2</sup> を超える	1.00	10.70 ~ 101.35	155.24	3mを超える	30.00 ~ 101.35	3.88	20.78
	それ以外	1.00	3.43 ~ 11.22	100.00	それ以外	2.02 ~ 11.22	3.00	16.05	それ以外	1.00	5.00 ~ 10.70	100.00	それ以外	5.00 ~ 30.00	3.00	16.05
2	100kN/m <sup>2</sup> を超える	1.00	0.00 ~ 3.44	155.37	3mを超える	0.00 ~ 2.03	3.88	20.79	100kN/m <sup>2</sup> を超える	1.00	10.69 ~ 102.47	155.37	3mを超える	30.00 ~ 102.47	3.88	20.79
	それ以外	1.00	3.44 ~ 11.22	100.00	それ以外	2.03 ~ 11.22	3.00	16.05	それ以外	1.00	5.00 ~ 10.69	100.00	それ以外	5.00 ~ 30.00	3.00	16.05
3	100kN/m <sup>2</sup> を超える	1.00	0.00 ~ 3.51	156.67	3mを超える	0.00 ~ 2.06	3.91	20.92	100kN/m <sup>2</sup> を超える	1.00	10.64 ~ 103.44	156.67	3mを超える	30.00 ~ 103.44	3.91	20.92
	それ以外	1.00	3.51 ~ 11.30	100.00	それ以外	2.06 ~ 11.30	3.00	16.05	それ以外	1.00	5.00 ~ 10.64	100.00	それ以外	5.00 ~ 30.00	3.00	16.05
4	100kN/m <sup>2</sup> を超える	1.00	0.00 ~ 3.62	158.60	3mを超える	0.00 ~ 2.12	3.95	21.13	100kN/m <sup>2</sup> を超える	1.00	10.58 ~ 103.44	158.60	3mを超える	30.00 ~ 103.44	3.95	21.13
	それ以外	1.00	3.62 ~ 11.41	100.00	それ以外	2.12 ~ 11.41	3.00	16.05	それ以外	1.00	5.00 ~ 10.58	100.00	それ以外	5.00 ~ 30.00	3.00	16.05
5	100kN/m <sup>2</sup> を超える	1.00	0.00 ~ 3.68	159.57	3mを超える	0.00 ~ 2.15	3.97	21.25	100kN/m <sup>2</sup> を超える	1.00	10.56 ~ 103.44	159.57	3mを超える	30.00 ~ 103.44	3.97	21.25
	それ以外	1.00	3.68 ~ 11.46	100.00	それ以外	2.15 ~ 11.46	3.00	16.05	それ以外	1.00	5.00 ~ 10.56	100.00	それ以外	5.00 ~ 30.00	3.00	16.05
6	100kN/m <sup>2</sup> を超える	1.00	0.00 ~ 3.60	158.28	3mを超える	0.00 ~ 2.11	3.94	21.09	100kN/m <sup>2</sup> を超える	1.00	10.59 ~ 103.44	158.28	3mを超える	30.00 ~ 103.44	3.94	21.09
	それ以外	1.00	3.60 ~ 11.39	100.00	それ以外	2.11 ~ 11.39	3.00	16.05	それ以外	1.00	5.00 ~ 10.59	100.00	それ以外	5.00 ~ 30.00	3.00	16.05
7	100kN/m <sup>2</sup> を超える	1.00	0.00 ~ 3.65	159.16	3mを超える	0.00 ~ 2.14	3.96	21.20	100kN/m <sup>2</sup> を超える	1.00	10.57 ~ 101.36	159.16	3mを超える	30.00 ~ 101.36	3.96	21.20
	それ以外	1.00	3.65 ~ 11.44	100.00	それ以外	2.14 ~ 11.44	3.00	16.05	それ以外	1.00	5.00 ~ 10.57	100.00	それ以外	5.00 ~ 30.00	3.00	16.05
8	100kN/m <sup>2</sup> を超える	1.00	0.00 ~ 3.79	161.61	3mを超える	0.00 ~ 2.22	4.02	21.51	100kN/m <sup>2</sup> を超える	1.00	10.53 ~ 99.26	161.61	3mを超える	25.00 ~ 99.26	4.02	21.51
	それ以外	1.00	3.79 ~ 11.57	100.00	それ以外	2.22 ~ 11.57	3.00	16.05	それ以外	1.00	5.00 ~ 10.53	100.00	それ以外	5.00 ~ 25.00	3.00	16.05
	100kN/m <sup>2</sup> を超える		~		3mを超える	~			100kN/m <sup>2</sup> を超える		~		3mを超える	~		
	それ以外		~		それ以外	~			それ以外		~		それ以外	~		
	100kN/m <sup>2</sup> を超える		~		3mを超える	~			100kN/m <sup>2</sup> を超える		~		3mを超える	~		
	それ以外		~		それ以外	~			それ以外		~		それ以外	~		
	100kN/m <sup>2</sup> を超える		~		3mを超える	~			100kN/m <sup>2</sup> を超える		~		3mを超える	~		
	それ以外		~		それ以外	~			それ以外		~		それ以外	~		
	100kN/m <sup>2</sup> を超える		~		3mを超える	~			100kN/m <sup>2</sup> を超える		~		3mを超える	~		
	それ以外		~		それ以外	~			それ以外		~		それ以外	~		
	100kN/m <sup>2</sup> を超える		~		3mを超える	~			100kN/m <sup>2</sup> を超える		~		3mを超える	~		
	それ以外		~		それ以外	~			それ以外		~		それ以外	~		