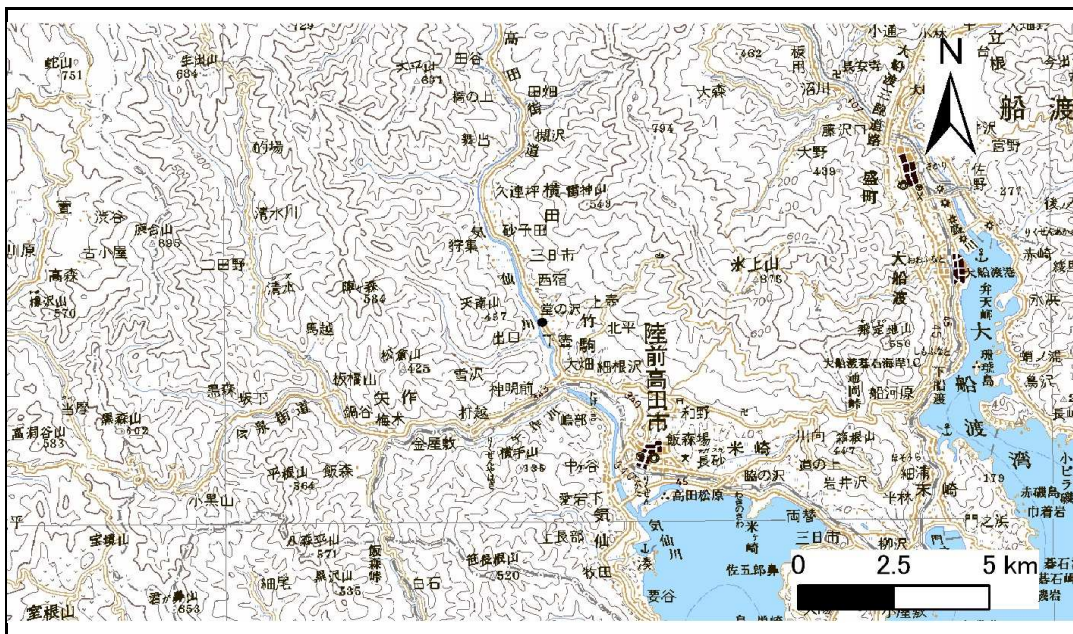


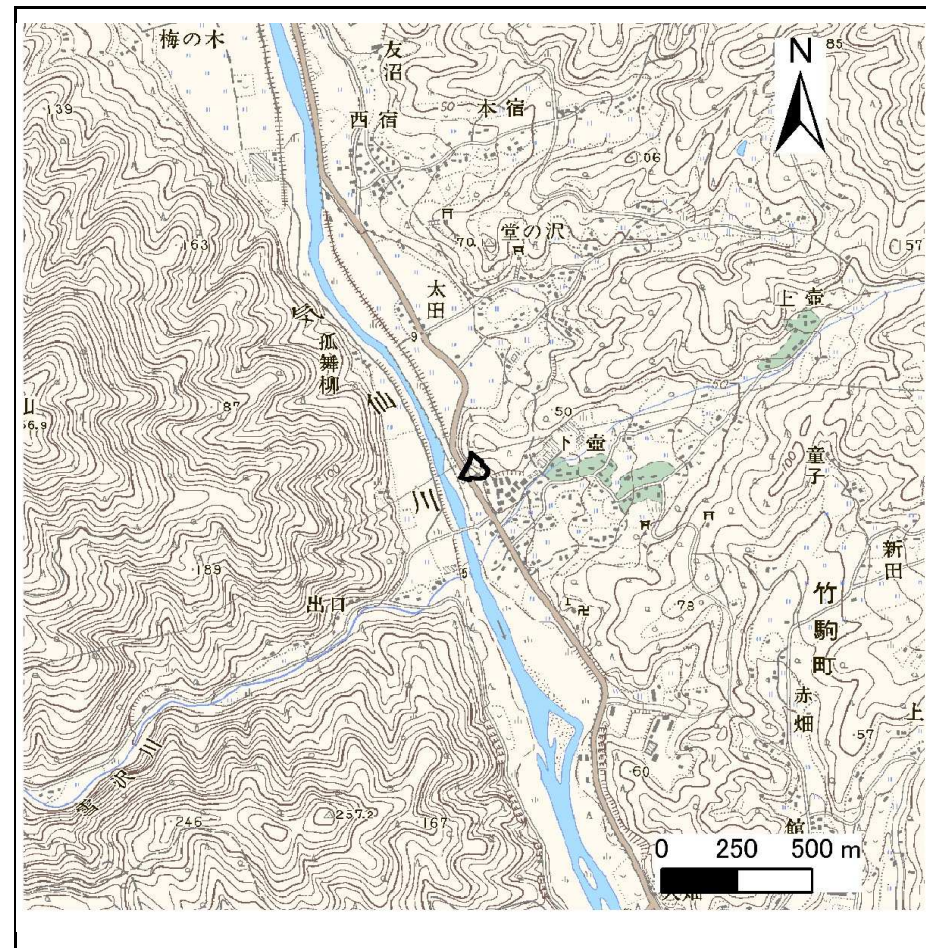
土砂災害防止に関する基礎調査(急傾斜地の崩壊)

表紙 概況、位置図

自然現象の種類	急傾斜地の崩壊
箇所番号	167B1056
箇所名	下壺-1
所在地	陸前高田市竹駒町字下壺
調査機関	沿岸広域振興局土木部大船渡土木センター



位置図(S=1:200,000)



概況図(S=1:25,000)

急傾斜地の崩壊区域調書

様式3-1 危害のおそれのある土地、著しい危害のおそれのある土地の設定図

調査年度 平成23年度

急傾斜地の位置 箇所番号 167B1056 箇所名 下壺-1 所在地 陸前高田市竹駒町字下壺



凡例	
■ 上端	— 横断測線
▲ 下端	— 危害のおそれのある土地の区域
	— 著しい危害のおそれのある土地の区域
	— 土石等の移動による力が100kN/m²を超える範囲
	— 土石等の堆積高が3mを超える範囲

急傾斜地の崩壊区域調書

様式3-2 建築物に作用すると想定される衝撃に関する事項(1/1)

調査年度 平成23年度

急傾斜地の位置		167B1056			箇所名		下壺-1		所在地		陸前高田市竹駒町字下壺					
横断 測線 番号	急傾斜地の下端に隣接する土地								急傾斜地内							
	土石等の移動の高さと力の大きさ				土石等の堆積高さとの大きさ				土石等の移動の高さと力の大きさ				土石等の堆積高さとの大きさ			
	区分	高さ (m)	下端からの距離 (m)	力の大きさ (kN/m ²)	区分	下端からの水平 距離(m)	高さ (m)	力の大きさ (kN/m ²)	区分	高さ (m)	上端からの比高 (m)	力の大きさ (kN/m ²)	区分	上端からの比高 (m)	高さ (m)	力の大きさ (kN/m ²)
1	100kN/m ² を超える	1.00	0.00 ~ 3.31	153.05	3mを超える	0.00 ~ 0.29	3.16	15.98	100kN/m ² を超える	1.00	10.65 ~ 29.25	153.05	3mを超える	25.00 ~ 29.25	3.16	15.98
	それ以外	1.00	3.31 ~ 11.09	100.00	それ以外	0.29 ~ 11.09	3.00	15.16	それ以外	1.00	5.00 ~ 10.65	100.00	それ以外	5.00 ~ 25.00	3.00	15.16
2	100kN/m ² を超える	1.00	0.00 ~ 3.29	152.80	3mを超える	0.00 ~ 0.50	3.30	16.68	100kN/m ² を超える	1.00	11.11 ~ 29.56	152.80	3mを超える	25.00 ~ 29.56	3.30	16.68
	それ以外	1.00	3.29 ~ 11.08	100.00	それ以外	0.50 ~ 11.08	3.00	15.16	それ以外	1.00	5.00 ~ 11.11	100.00	それ以外	5.00 ~ 25.00	3.00	15.16
3	100kN/m ² を超える	1.00	0.00 ~ 2.08	132.16	3mを超える	- ~ -	-	-	100kN/m ² を超える	1.00	10.77 ~ 20.16	132.16	3mを超える	- ~ -	-	-
	それ以外	1.00	2.08 ~ 9.86	100.00	それ以外	0.00 ~ 9.86	2.58	13.05	それ以外	1.00	5.00 ~ 10.77	100.00	それ以外	5.00 ~ 20.16	2.58	13.05
4	100kN/m ² を超える	1.00	0.00 ~ 0.58	108.68	3mを超える	- ~ -	-	-	100kN/m ² を超える	1.00	10.62 ~ 12.35	108.68	3mを超える	- ~ -	-	-
	それ以外	1.00	0.58 ~ 8.37	100.00	それ以外	0.00 ~ 8.37	2.12	10.73	それ以外	1.00	5.00 ~ 10.62	100.00	それ以外	5.00 ~ 12.35	2.12	10.73
5	100kN/m ² を超える	1.00	0.00 ~ 0.39	105.69	3mを超える	- ~ -	-	-	100kN/m ² を超える	1.00	10.58 ~ 11.67	105.69	3mを超える	- ~ -	-	-
	それ以外	1.00	0.39 ~ 8.17	100.00	それ以外	0.00 ~ 8.17	2.14	10.80	それ以外	1.00	5.00 ~ 10.58	100.00	それ以外	5.00 ~ 11.67	2.14	10.80
6	100kN/m ² を超える	-	- ~ -	-	3mを超える	- ~ -	-	-	100kN/m ² を超える	-	- ~ -	-	3mを超える	- ~ -	-	-
	それ以外	1.00	0.00 ~ 7.19	91.49	それ以外	0.00 ~ 7.19	1.91	9.67	それ以外	1.00	5.00 ~ 9.63	91.49	それ以外	5.00 ~ 9.63	1.91	9.67
7	100kN/m ² を超える	-	- ~ -	-	3mを超える	- ~ -	-	-	100kN/m ² を超える	-	- ~ -	-	3mを超える	- ~ -	-	-
	それ以外	1.00	0.00 ~ 4.77	59.51	それ以外	0.00 ~ 0.00	1.72	8.68	それ以外	1.00	5.00 ~ 5.00	59.51	それ以外	5.00 ~ 5.00	1.72	8.68
	100kN/m ² を超える		~		3mを超える	~			100kN/m ² を超える		~		3mを超える	~		
	それ以外		~		それ以外	~			それ以外		~		それ以外	~		
	100kN/m ² を超える		~		3mを超える	~			100kN/m ² を超える		~		3mを超える	~		
	それ以外		~		それ以外	~			それ以外		~		それ以外	~		
	100kN/m ² を超える		~		3mを超える	~			100kN/m ² を超える		~		3mを超える	~		
	それ以外		~		それ以外	~			それ以外		~		それ以外	~		
	100kN/m ² を超える		~		3mを超える	~			100kN/m ² を超える		~		3mを超える	~		
	それ以外		~		それ以外	~			それ以外		~		それ以外	~		
	100kN/m ² を超える		~		3mを超える	~			100kN/m ² を超える		~		3mを超える	~		
	それ以外		~		それ以外	~			それ以外		~		それ以外	~		