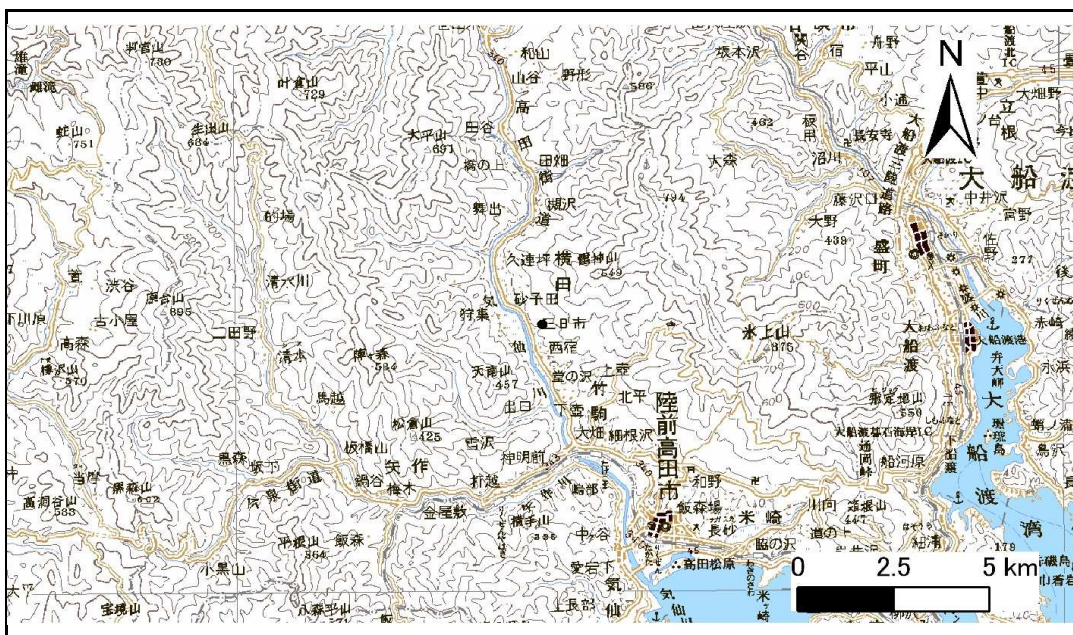


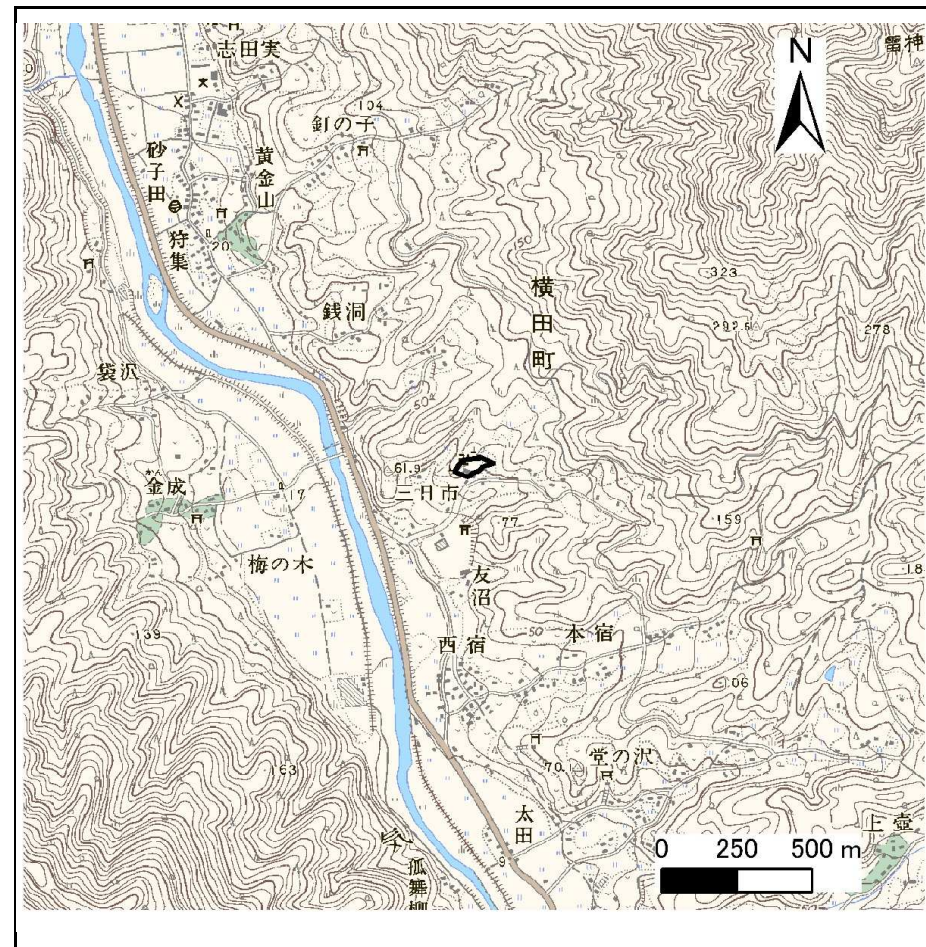
土砂災害防止に関する基礎調査(急傾斜地の崩壊)

表紙 概況、位置図

自然現象の種類	急傾斜地の崩壊
箇所番号	167B1047
箇所名	三日市-2
所在地	陸前高田市横田町字三日市
調査機関	沿岸広域振興局土木部大船渡土木センター



位置図(S=1:200,000)



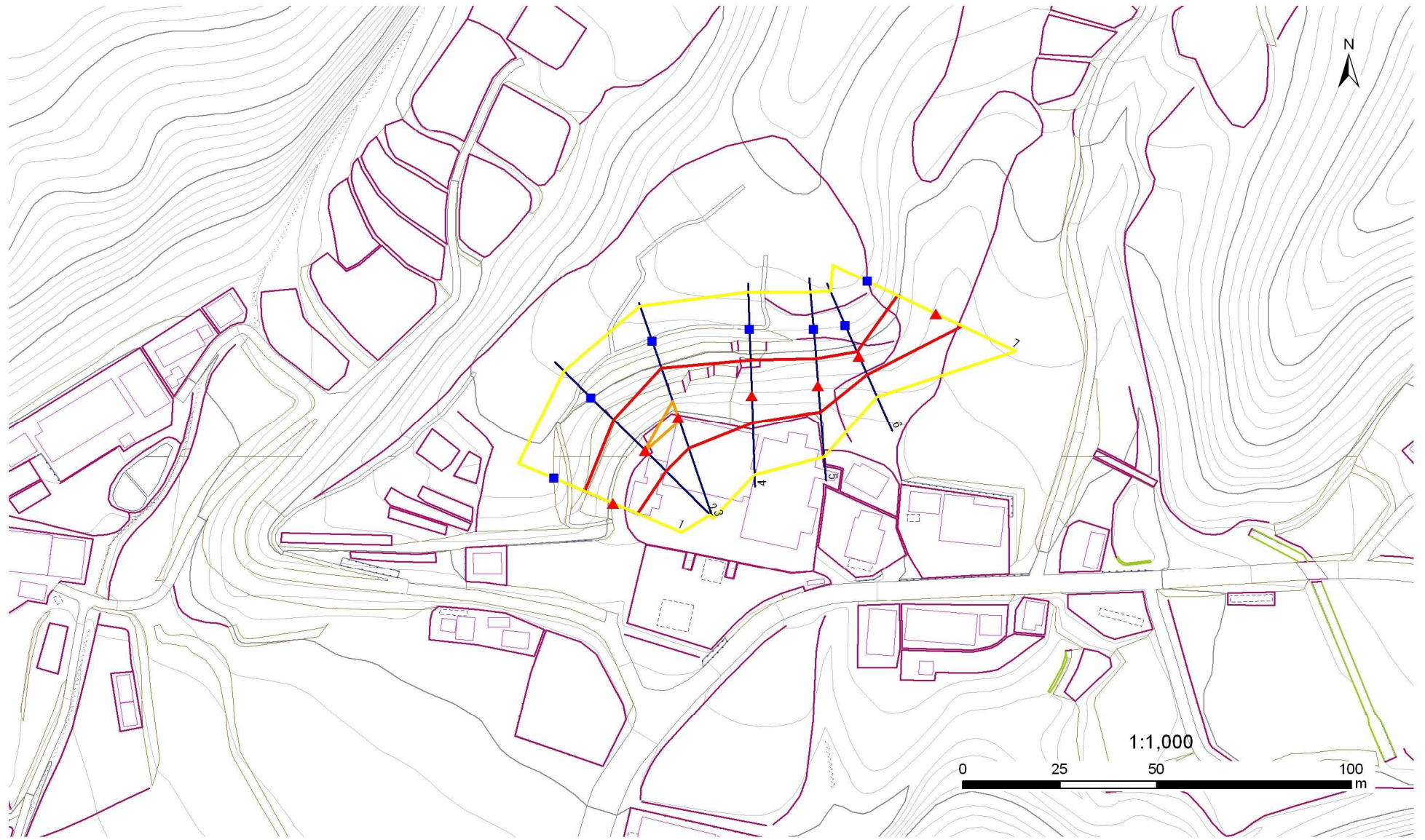
概況図(S=1:25,000)

急傾斜地の崩壊区域調書

様式3-1 危害のおそれのある土地、著しい危害のおそれのある土地の設定図

調査年度 平成23年度

急傾斜地の位置 箇所番号 167B1047 箇所名 三日市-2 所在地 陸前高田市横山町字三日市



凡例

- 上端
- 横断測線
- 危害のおそれのある土地の区域
- 土石等の移動による力が100kN/m²を超える範囲
- ▲ 下端
- 著しい危害のおそれのある土地の区域
- 土石等の堆積高が3mを超える範囲

急傾斜地の崩壊区域調書

様式3-2 建築物に作用すると想定される衝撃に関する事項(1/1)

調査年度 平成23年度

急傾斜地の位置		箇所番号		167B1047		箇所名		三日市-2		所在地		陸前高田市横田町字三日市				
横断 測線 番号	急傾斜地の下端に隣接する土地								急傾斜地内							
	土石等の移動の高さと力の大きさ				土石等の堆積高さとの大きさ				土石等の移動の高さと力の大きさ				土石等の堆積高さとの大きさ			
	区分	高さ (m)	下端からの距離 (m)	力の大きさ (kN/m ²)	区分	下端からの水平 距離(m)	高さ (m)	力の大きさ (kN/m ²)	区分	高さ (m)	上端からの比高 (m)	力の大きさ (kN/m ²)	区分	上端からの比高 (m)	高さ (m)	力の大きさ (kN/m ²)
1	100kN/m ² を超える	-	- ~ -	-	3mを超える	- ~ -	-	-	100kN/m ² を超える	-	- ~ -	-	3mを超える	- ~ -	-	-
	それ以外	1.00	0.00 ~ 6.86	86.82	それ以外	0.00 ~ 0.00	1.57	7.91	それ以外	1.00	5.00 ~ 9.61	86.82	それ以外	5.00 ~ 9.61	1.57	7.91
2	100kN/m ² を超える	1.00	0.00 ~ 0.01	100.19	3mを超える	- ~ -	-	-	100kN/m ² を超える	1.00	11.94 ~ 11.99	100.19	3mを超える	- ~ -	-	-
	それ以外	1.00	0.01 ~ 7.80	100.00	それ以外	0.00 ~ 7.80	1.97	9.95	それ以外	1.00	5.00 ~ 11.94	100.00	それ以外	5.00 ~ 11.99	1.97	9.95
3	100kN/m ² を超える	1.00	0.00 ~ 0.87	113.01	3mを超える	- ~ -	-	-	100kN/m ² を超える	1.00	11.09 ~ 14.20	113.01	3mを超える	- ~ -	-	-
	それ以外	1.00	0.87 ~ 8.65	100.00	それ以外	0.00 ~ 8.65	2.04	10.30	それ以外	1.00	5.00 ~ 11.09	100.00	それ以外	5.00 ~ 14.20	2.04	10.30
4	100kN/m ² を超える	-	- ~ -	-	3mを超える	- ~ -	-	-	100kN/m ² を超える	-	- ~ -	-	3mを超える	- ~ -	-	-
	それ以外	1.00	0.00 ~ 7.37	94.08	それ以外	0.00 ~ 7.37	1.96	9.92	それ以外	1.00	5.00 ~ 10.69	94.08	それ以外	5.00 ~ 10.69	1.96	9.92
5	100kN/m ² を超える	-	- ~ -	-	3mを超える	- ~ -	-	-	100kN/m ² を超える	-	- ~ -	-	3mを超える	- ~ -	-	-
	それ以外	1.00	0.00 ~ 7.11	90.31	それ以外	0.00 ~ 0.00	1.62	8.19	それ以外	1.00	5.00 ~ 9.56	90.31	それ以外	5.00 ~ 9.56	1.62	8.19
6	100kN/m ² を超える	-	- ~ -	-	3mを超える	- ~ -	-	-	100kN/m ² を超える	-	- ~ -	-	3mを超える	- ~ -	-	-
	それ以外	1.00	0.00 ~ 5.36	66.80	それ以外	0.00 ~ 0.00	1.65	8.36	それ以外	1.00	5.00 ~ 5.91	66.80	それ以外	5.00 ~ 5.91	1.65	8.36
7	100kN/m ² を超える	-	- ~ -	-	3mを超える	- ~ -	-	-	100kN/m ² を超える	-	- ~ -	-	3mを超える	- ~ -	-	-
	それ以外	1.00	0.00 ~ 7.44	94.98	それ以外	0.00 ~ 7.44	1.93	9.76	それ以外	1.00	5.00 ~ 11.39	94.98	それ以外	5.00 ~ 11.39	1.93	9.76
	100kN/m ² を超える		~		3mを超える	~			100kN/m ² を超える		~		3mを超える	~		
	それ以外		~		それ以外	~			それ以外		~		それ以外	~		
	100kN/m ² を超える		~		3mを超える	~			100kN/m ² を超える		~		3mを超える	~		
	それ以外		~		それ以外	~			それ以外		~		それ以外	~		
	100kN/m ² を超える		~		3mを超える	~			100kN/m ² を超える		~		3mを超える	~		
	それ以外		~		それ以外	~			それ以外		~		それ以外	~		
	100kN/m ² を超える		~		3mを超える	~			100kN/m ² を超える		~		3mを超える	~		
	それ以外		~		それ以外	~			それ以外		~		それ以外	~		
	100kN/m ² を超える		~		3mを超える	~			100kN/m ² を超える		~		3mを超える	~		
	それ以外		~		それ以外	~			それ以外		~		それ以外	~		