

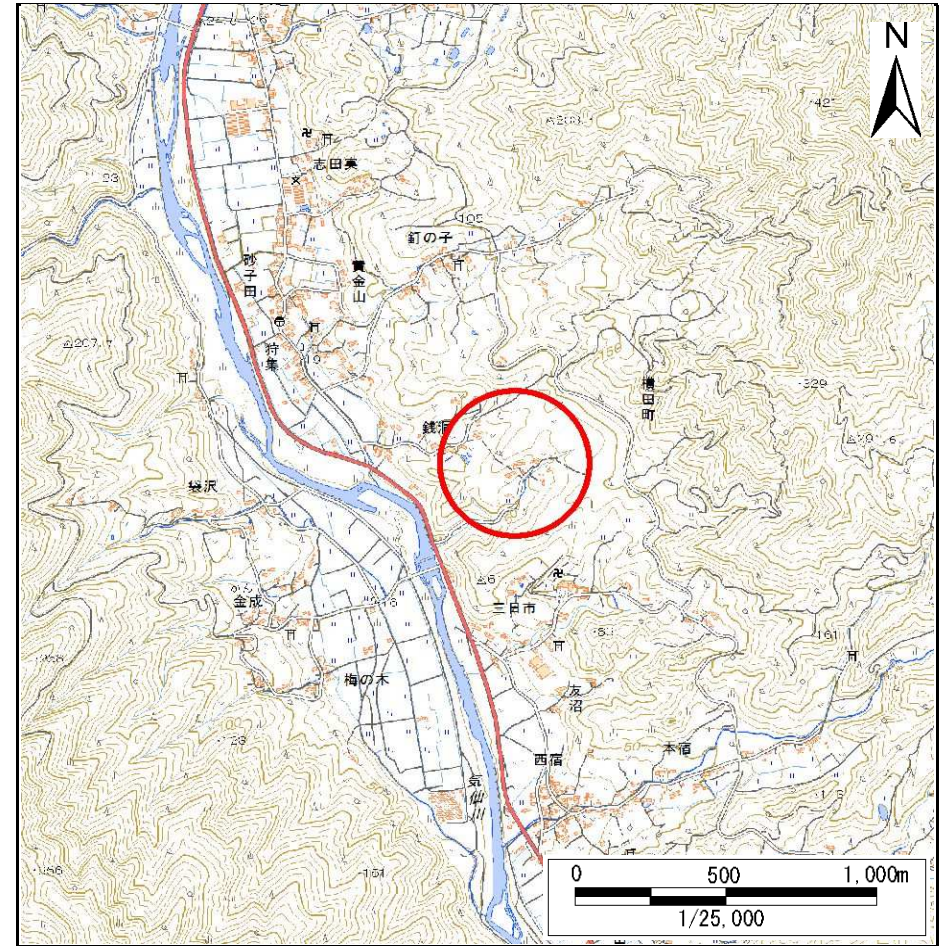
土砂災害防止に関する基礎調査(急傾斜地の崩壊)

表紙 概況、位置図

自然現象の種類	急傾斜地の崩壊
箇所番号	167B1041
箇所名	銭洞-1
所在地	陸前高田市横田町字銭洞
調査機関	沿岸広域振興局土木部大船渡土木センター



概況図(S=1:200,000)



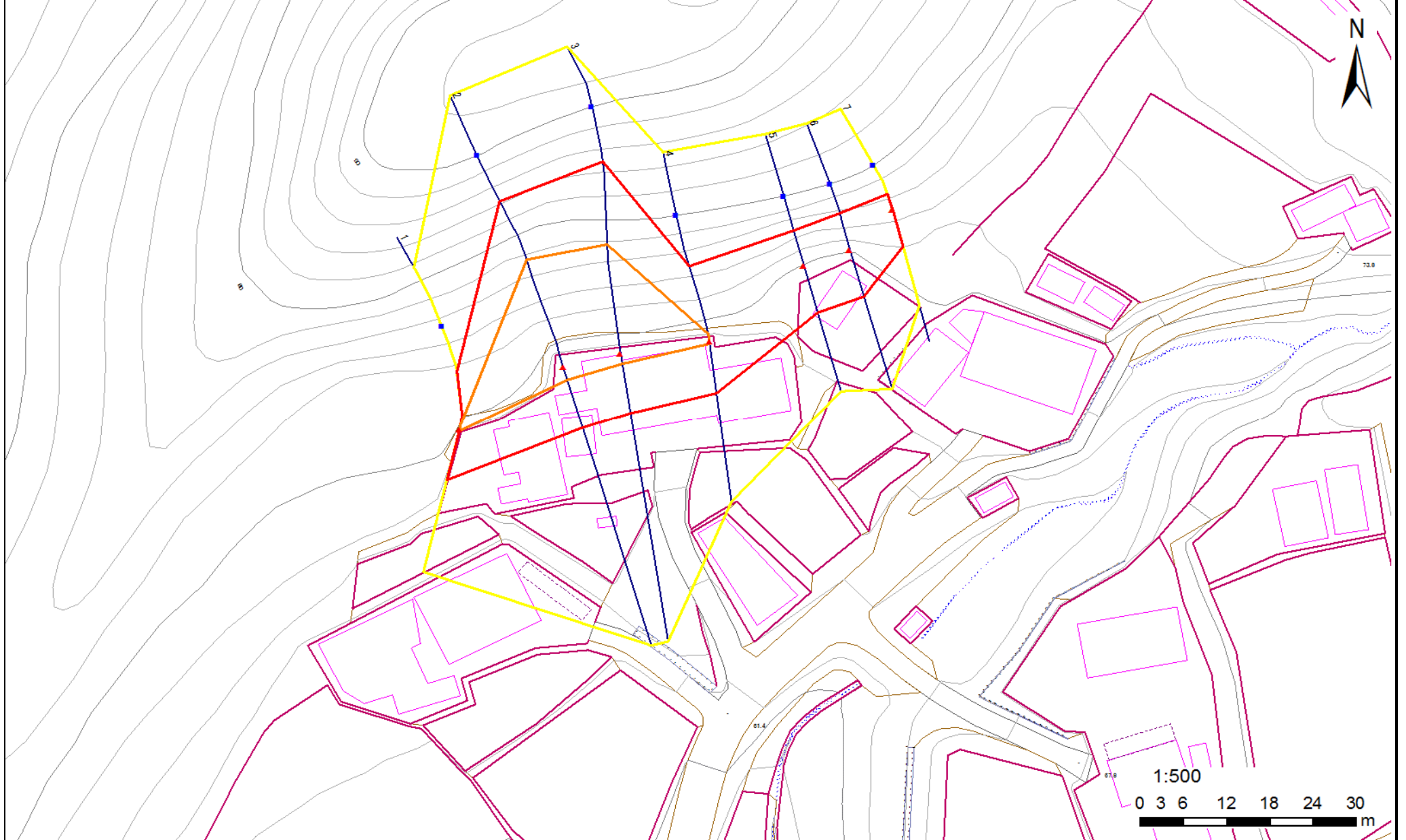
位置図(S=1:25,000)

急傾斜地の崩壊区域調査

様式3-1 危害のおそれのある土地、著しい危害のおそれのある土地の設定図

調査年度 平成28年度

急傾斜地の位置 箇所番号 167B1041 箇所名 銭洞-1 所在地 陸前高田市横田町字銭洞



凡例	
■ 上端	— 横断測線
▲ 下端	— 危険のおそれのある土地の区域
	— 著しい危険のおそれのある土地の区域
	— 土石等の移動による力が100kN/m ² を超える範囲
	— 土石等の堆積高が3mを超える範囲

急傾斜地の崩壊区域調査

様式3-2 建築物に作用すると想定される衝撃に関する事項(1/2)

調査年度 平成28年度

急傾斜地の位置		箇所番号		167B1041		箇所名		銭洞-1		所在地		陸前高田市横田町字銭洞				
横断 測線 番号	急傾斜地の下端に隣接する土地								急傾斜地内							
	土石等の移動の高さと力の大きさ				土石等の堆積高さと力の大きさ				土石等の移動の高さと力の大きさ				土石等の堆積高さと力の大きさ			
	区分	高さ (m)	下端からの距離 (m)	力の大きさ (kN/m ²)	区分	下端からの水平 距離(m)	高さ (m)	力の大きさ (kN/m ²)	区分	高さ (m)	上端からの比高 (m)	力の大きさ (kN/m ²)	区分	上端からの比高 (m)	高さ (m)	力の大きさ (kN/m ²)
1	100kN/m ² を超える	1.00	0.00 ~ 0.17	102.52	3mを超える	— ~ —	—	—	100kN/m ² を超える	1.00	10.79 ~ 11.29	102.52	3mを超える	— ~ —	—	—
	それ以外	1.00	0.17 ~ 7.96	100.00	それ以外	0.00 ~ 7.96	2.08	10.52	それ以外	1.00	5.00 ~ 10.79	100.00	それ以外	5.00 ~ 11.29	2.08	10.52
2	100kN/m ² を超える	1.00	0.00 ~ 1.99	130.74	3mを超える	— ~ —	—	—	100kN/m ² を超える	1.00	11.32 ~ 22.46	130.74	3mを超える	— ~ —	—	—
	それ以外	1.00	1.99 ~ 9.77	100.00	それ以外	0.00 ~ 9.77	2.49	12.61	それ以外	1.00	5.00 ~ 11.32	100.00	それ以外	5.00 ~ 22.46	2.49	12.61
3	100kN/m ² を超える	1.00	0.00 ~ 1.47	122.37	3mを超える	— ~ —	—	—	100kN/m ² を超える	1.00	12.51 ~ 22.46	122.37	3mを超える	— ~ —	—	—
	それ以外	1.00	1.47 ~ 9.25	100.00	それ以外	0.00 ~ 9.25	2.40	12.13	それ以外	1.00	5.00 ~ 12.51	100.00	それ以外	5.00 ~ 22.46	2.40	12.13
4	100kN/m ² を超える	1.00	0.00 ~ 0.23	103.40	3mを超える	— ~ —	—	—	100kN/m ² を超える	1.00	11.65 ~ 12.46	103.40	3mを超える	— ~ —	—	—
	それ以外	1.00	0.23 ~ 8.02	100.00	それ以外	0.00 ~ 8.02	1.99	10.05	それ以外	1.00	5.00 ~ 11.65	100.00	それ以外	5.00 ~ 12.46	1.99	10.05
5	100kN/m ² を超える	—	— ~ —	—	3mを超える	— ~ —	—	—	100kN/m ² を超える	—	— ~ —	—	3mを超える	— ~ —	—	—
	それ以外	1.00	0.00 ~ 7.45	95.11	それ以外	0.00 ~ 7.45	2.33	11.79	それ以外	1.00	5.00 ~ 10.08	95.11	それ以外	5.00 ~ 10.08	2.33	11.79
6	100kN/m ² を超える	—	— ~ —	—	3mを超える	— ~ —	—	—	100kN/m ² を超える	—	— ~ —	—	3mを超える	— ~ —	—	—
	それ以外	1.00	0.00 ~ 7.45	95.17	それ以外	0.00 ~ 7.45	2.48	12.55	それ以外	1.00	5.00 ~ 11.15	95.17	それ以外	5.00 ~ 11.15	2.48	12.55
7	100kN/m ² を超える	—	— ~ —	—	3mを超える	— ~ —	—	—	100kN/m ² を超える	—	— ~ —	—	3mを超える	— ~ —	—	—
	それ以外	1.00	0.00 ~ 5.91	74.04	それ以外	0.00 ~ 5.91	2.00	10.11	それ以外	1.00	5.00 ~ 7.63	74.04	それ以外	5.00 ~ 7.63	2.00	10.11
	100kN/m ² を超える				3mを超える				100kN/m ² を超える				3mを超える			
	それ以外				それ以外				それ以外				それ以外			
	100kN/m ² を超える				3mを超える				100kN/m ² を超える				3mを超える			
	それ以外				それ以外				それ以外				それ以外			
	100kN/m ² を超える				3mを超える				100kN/m ² を超える				3mを超える			
	それ以外		~		それ以外				それ以外		~		それ以外			
	100kN/m ² を超える				3mを超える	~			100kN/m ² を超える		~		3mを超える			
	それ以外				それ以外	~			それ以外		~		それ以外	~		
	100kN/m ² を超える				3mを超える	~			100kN/m ² を超える		~		3mを超える	~		
	それ以外				それ以外	~			それ以外		~		それ以外	~		
	100kN/m ² を超える				3mを超える	~			100kN/m ² を超える		~		3mを超える	~		
	それ以外				それ以外	~			それ以外		~		それ以外	~		