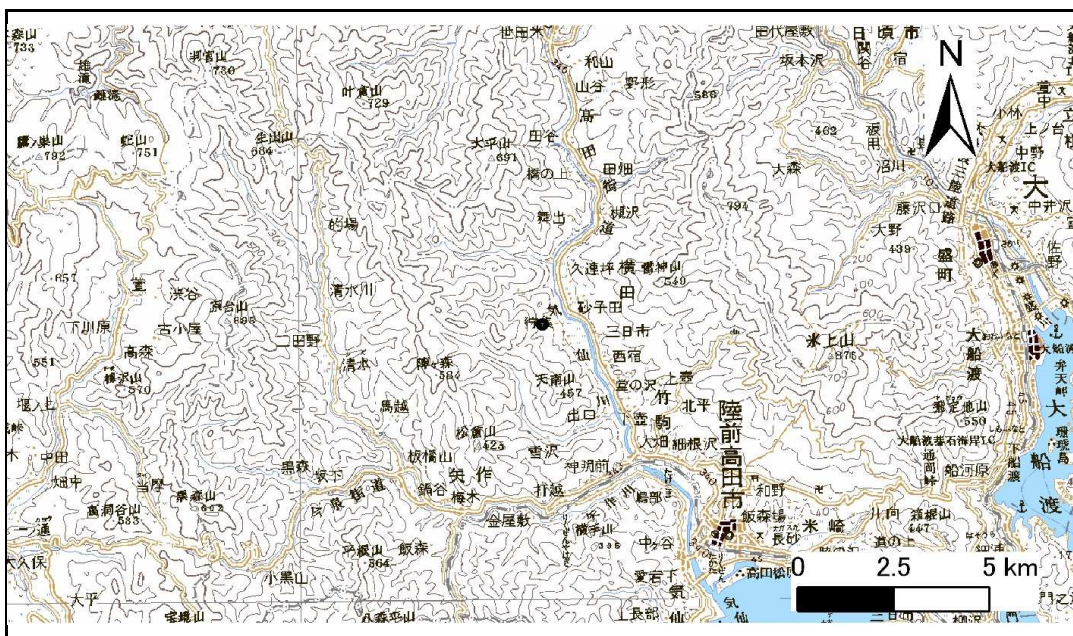


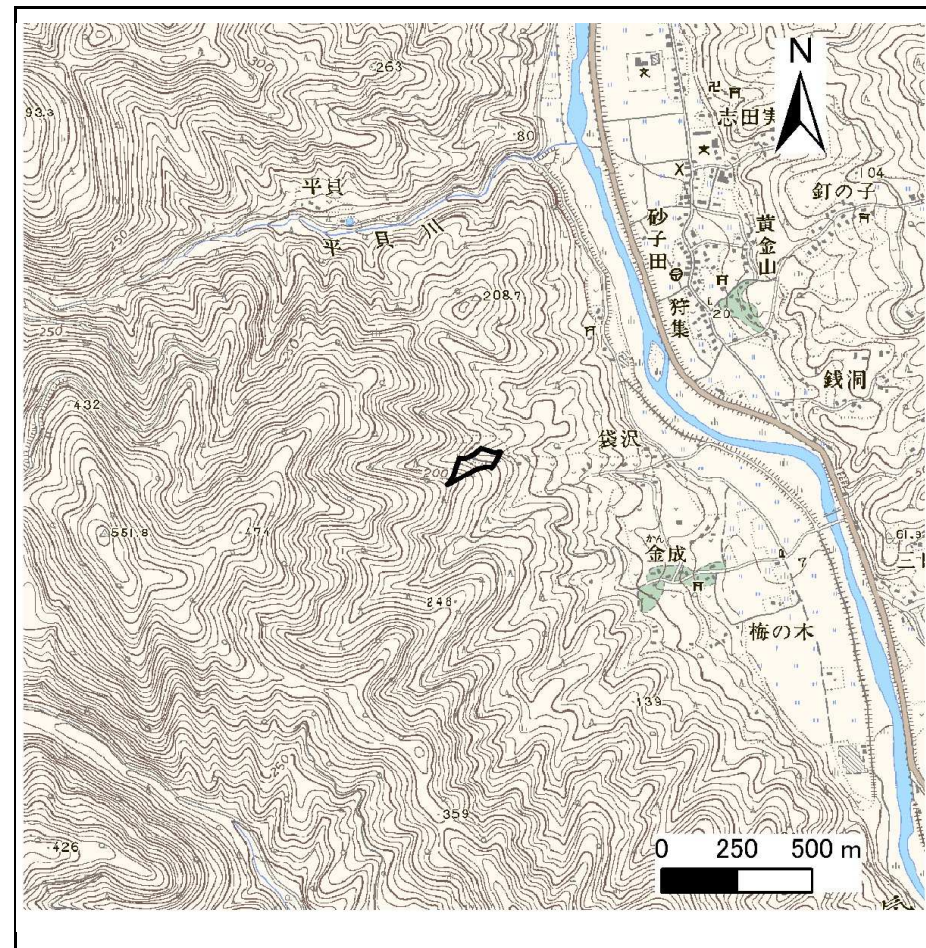
土砂災害防止に関する基礎調査(急傾斜地の崩壊)

表紙 概況、位置図

自然現象の種類	急傾斜地の崩壊
箇所番号	167B1037
箇所名	袋沢-2
所在地	陸前高田市横田町字袋沢
調査機関	沿岸広域振興局土木部大船渡土木センター



位置図(S=1:200,000)



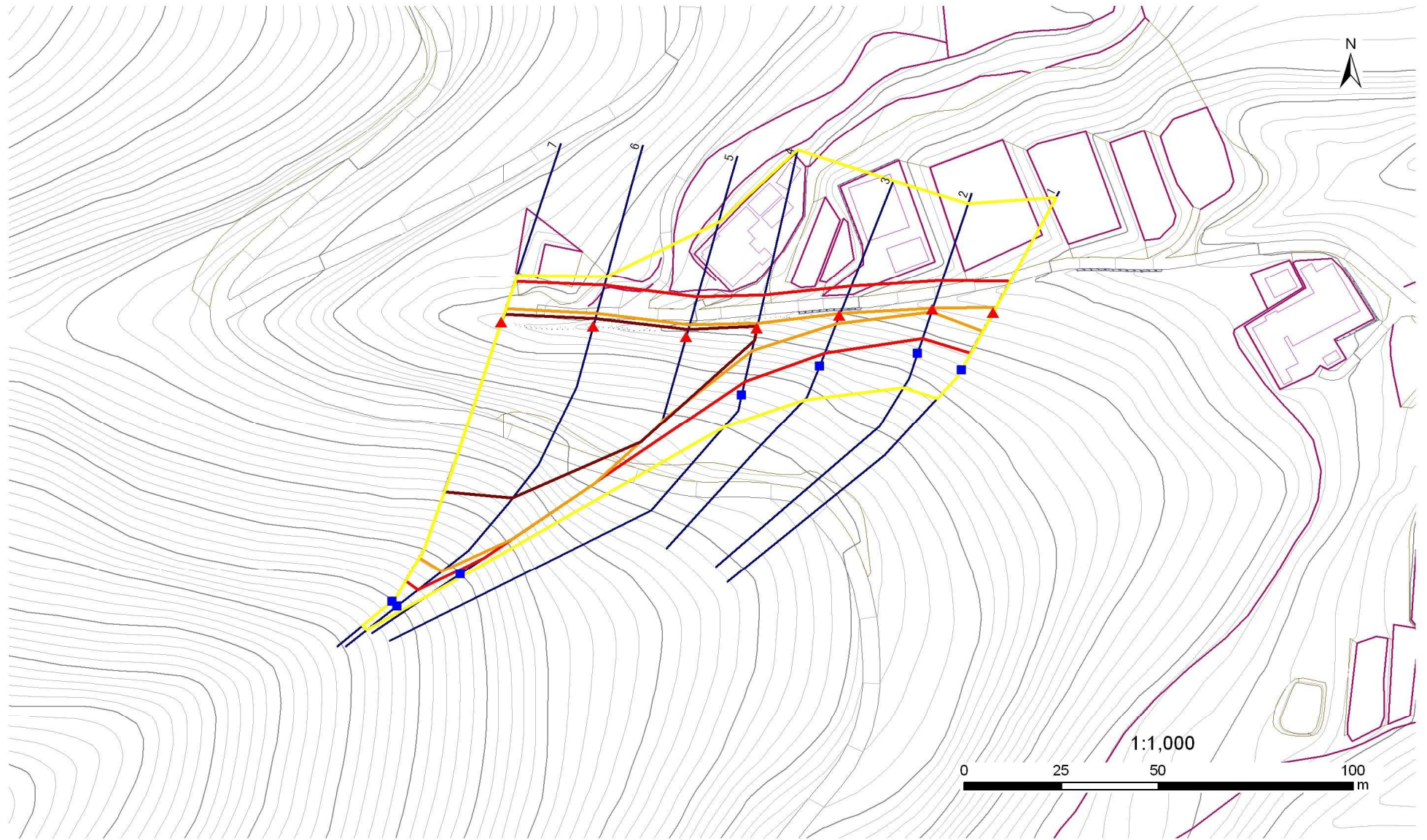
概況図(S=1:25,000)

急傾斜地の崩壊区域調書

様式3-1 危害のおそれのある土地、著しい危害のおそれのある土地の設定図

調査年度 平成23年度

急傾斜地の位置 箇所番号 167B1037 箇所名 袋沢-2 所在地 陸前高田市横山町字袋沢



凡例

■ 上端
▲ 下端

— 横断測線

— 危害のおそれのある土地の区域

— 著しい危害のおそれのある土地の区域

— 土石等の移動による力が100kN/m²を超える範囲

— 土石等の堆積高が3mを超える範囲

急傾斜地の崩壊区域調査

様式3-2 建築物に作用すると想定される衝撃に関する事項(1/1)

調査年度 平成23年度

急傾斜地の位置		167B1037			箇所名		袋沢-2		所在地		陸前高田市横田町字袋沢					
横断 測線 番号	急傾斜地の下端に隣接する土地								急傾斜地内							
	土石等の移動の高さと力の大きさ				土石等の堆積高さとの大きさ				土石等の移動の高さと力の大きさ				土石等の堆積高さとの大きさ			
	区分	高さ (m)	下端からの距離 (m)	力の大きさ (kN/m ²)	区分	下端からの水平 距離(m)	高さ (m)	力の大きさ (kN/m ²)	区分	高さ (m)	上端からの比高 (m)	力の大きさ (kN/m ²)	区分	上端からの比高 (m)	高さ (m)	力の大きさ (kN/m ²)
1	100kN/m ² を超える	1.00	0.00 ~ 1.59	124.25	3mを超える	- ~ -	-	-	100kN/m ² を超える	1.00	11.66 ~ 17.41	124.25	3mを超える	- ~ -	-	-
	それ以外	1.00	1.59 ~ 9.37	100.00	それ以外	0.00 ~ 9.37	2.65	13.39	それ以外	1.00	5.00 ~ 11.66	100.00	それ以外	5.00 ~ 17.41	2.65	13.39
2	100kN/m ² を超える	1.00	0.00 ~ 0.27	103.90	3mを超える	- ~ -	-	-	100kN/m ² を超える	1.00	13.87 ~ 14.84	103.90	3mを超える	- ~ -	-	-
	それ以外	1.00	0.27 ~ 8.05	100.00	それ以外	0.00 ~ 8.05	2.62	13.25	それ以外	1.00	5.00 ~ 13.87	100.00	それ以外	5.00 ~ 14.84	2.62	13.25
3	100kN/m ² を超える	1.00	0.00 ~ 0.64	109.52	3mを超える	- ~ -	-	-	100kN/m ² を超える	1.00	16.16 ~ 19.33	109.52	3mを超える	- ~ -	-	-
	それ以外	1.00	0.64 ~ 8.42	100.00	それ以外	0.00 ~ 8.42	2.98	15.04	それ以外	1.00	5.00 ~ 16.16	100.00	それ以外	5.00 ~ 19.33	2.98	15.04
4	100kN/m ² を超える	1.00	0.00 ~ 1.37	120.84	3mを超える	0.00 ~ 0.49	3.40	17.17	100kN/m ² を超える	1.00	16.23 ~ 24.45	120.84	3mを超える	20.00 ~ 24.45	3.40	17.17
	それ以外	1.00	1.37 ~ 9.16	100.00	それ以外	0.49 ~ 9.16	3.00	15.16	それ以外	1.00	5.00 ~ 16.23	100.00	それ以外	5.00 ~ 20.00	3.00	15.16
5	100kN/m ² を超える	1.00	0.00 ~ 3.27	152.36	3mを超える	0.00 ~ 1.96	3.84	19.40	100kN/m ² を超える	1.00	10.82 ~ 61.48	152.36	3mを超える	40.00 ~ 61.48	3.84	19.40
	それ以外	1.00	3.27 ~ 11.05	100.00	それ以外	1.96 ~ 11.05	3.00	15.16	それ以外	1.00	5.00 ~ 10.82	100.00	それ以外	5.00 ~ 40.00	3.00	15.16
6	100kN/m ² を超える	1.00	0.00 ~ 3.54	157.15	3mを超える	0.00 ~ 2.09	3.92	19.83	100kN/m ² を超える	1.00	10.62 ~ 66.92	157.15	3mを超える	30.00 ~ 66.92	3.92	19.83
	それ以外	1.00	3.54 ~ 11.32	100.00	それ以外	2.09 ~ 11.32	3.00	15.16	それ以外	1.00	5.00 ~ 10.62	100.00	それ以外	5.00 ~ 30.00	3.00	15.16
7	100kN/m ² を超える	1.00	0.00 ~ 3.80	161.76	3mを超える	0.00 ~ 2.24	4.04	20.41	100kN/m ² を超える	1.00	10.53 ~ 62.00	161.76	3mを超える	25.00 ~ 62.00	4.04	20.41
	それ以外	1.00	3.80 ~ 11.58	100.00	それ以外	2.24 ~ 11.58	3.00	15.16	それ以外	1.00	5.00 ~ 10.53	100.00	それ以外	5.00 ~ 25.00	3.00	15.16
	100kN/m ² を超える		~		3mを超える	~			100kN/m ² を超える		~		3mを超える	~		
	それ以外		~		それ以外	~			それ以外		~		それ以外	~		
	100kN/m ² を超える		~		3mを超える	~			100kN/m ² を超える		~		3mを超える	~		
	それ以外		~		それ以外	~			それ以外		~		それ以外	~		
	100kN/m ² を超える		~		3mを超える	~			100kN/m ² を超える		~		3mを超える	~		
	それ以外		~		それ以外	~			それ以外		~		それ以外	~		
	100kN/m ² を超える		~		3mを超える	~			100kN/m ² を超える		~		3mを超える	~		
	それ以外		~		それ以外	~			それ以外		~		それ以外	~		
	100kN/m ² を超える		~		3mを超える	~			100kN/m ² を超える		~		3mを超える	~		
	それ以外		~		それ以外	~			それ以外		~		それ以外	~		