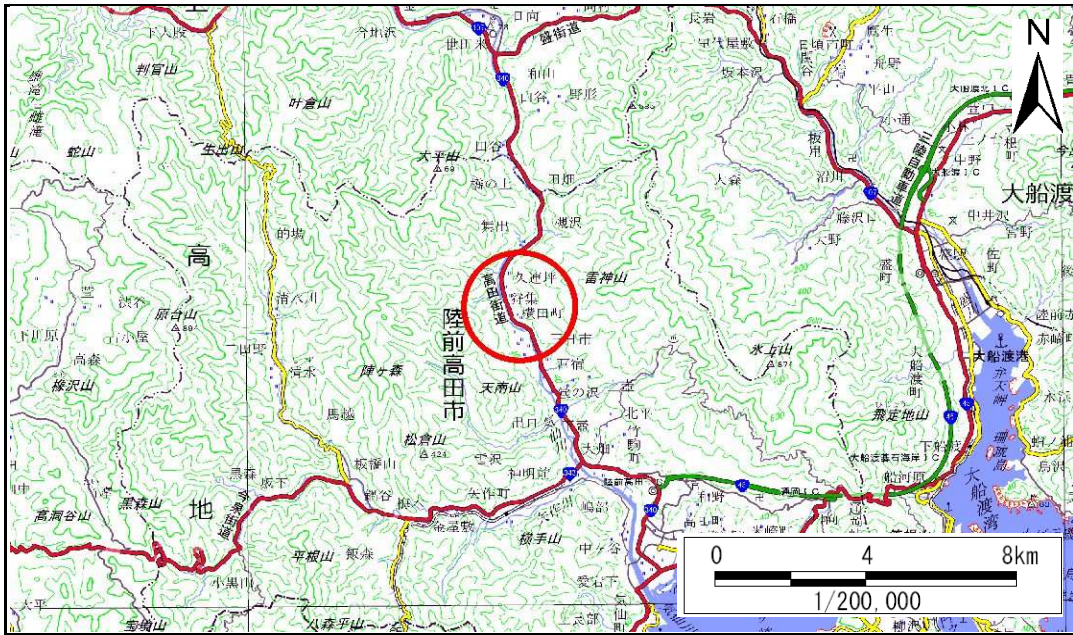


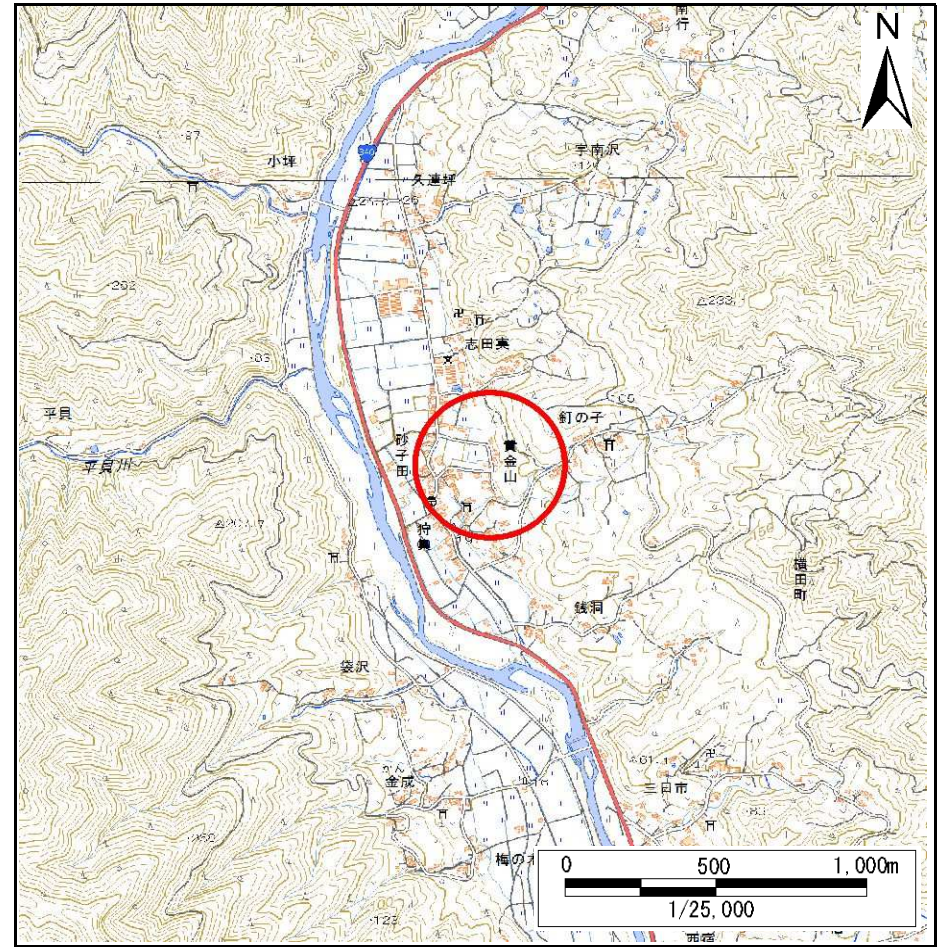
土砂災害防止に関する基礎調査(急傾斜地の崩壊)

表紙 概況、位置図

自然現象の種類	急傾斜地の崩壊
箇所番号	167B1033
箇所名	黄金山
所在地	陸前高田市横田町字黄金山
調査機関	沿岸広域振興局土木部大船渡土木センター



概況図(S=1:200,000)



位置図(S=1:25,000)

急傾斜地の崩壊区域調査

様式3-1 危害のおそれのある土地、著しい危害のおそれのある土地の設定図

調査年度 平成28年度

急傾斜地の位置 箇所番号 167B1033 箇所名 黄金山 所在地 陸前高田市横田町字黄金山



凡例					
■ 上端	— 横断測線	— 危害のおそれのある土地の区域	— 土石等の移動による力が100kN/m ² を超える範囲	— 土石等の堆積高が3mを超える範囲	
▲ 下端		— 著しい危害のおそれのある土地の区域			

急傾斜地の崩壊区域調査

様式3-2 建築物に作用すると想定される衝撃に関する事項(1/2)

調査年度 平成28年度

急傾斜地の位置		167B1033		筒所名		黄金山		所在地		陸前高田市横田町字黄金山						
横断 測線 番号	急傾斜地の下端に隣接する土地								急傾斜地内							
	土石等の移動の高さと力の大きさ				土石等の堆積高さとの大きさ				土石等の移動の高さと力の大きさ				土石等の堆積高さとの大きさ			
	区分	高さ (m)	下端からの距離 (m)	力の大きさ (kN/m ²)	区分	下端からの水平 距離(m)	高さ (m)	力の大きさ (kN/m ²)	区分	高さ (m)	上端からの比高 (m)	力の大きさ (kN/m ²)	区分	上端からの比高 (m)	高さ (m)	力の大きさ (kN/m ²)
1	100kN/m ² を超える	1.00	0.00 ~ 2.82	144.59	3mを超える	— ~ —	—	—	100kN/m ² を超える	1.00	10.54 ~ 23.98	144.59	3mを超える	— ~ —	—	—
	それ以外	1.00	2.82 ~ 10.60	100.00	それ以外	0.00 ~ 10.60	2.73	13.82	それ以外	1.00	5.00 ~ 10.54	100.00	それ以外	5.00 ~ 23.98	2.73	13.82
2	100kN/m ² を超える	1.00	0.00 ~ 2.81	144.41	3mを超える	— ~ —	—	—	100kN/m ² を超える	1.00	10.94 ~ 23.77	144.41	3mを超える	— ~ —	—	—
	それ以外	1.00	2.81 ~ 10.59	100.00	それ以外	0.00 ~ 10.59	2.89	14.62	それ以外	1.00	5.00 ~ 10.94	100.00	それ以外	5.00 ~ 23.77	2.89	14.62
3	100kN/m ² を超える	1.00	0.00 ~ 2.70	142.48	3mを超える	— ~ —	—	—	100kN/m ² を超える	1.00	10.54 ~ 22.74	142.48	3mを超える	— ~ —	—	—
	それ以外	1.00	2.70 ~ 10.48	100.00	それ以外	0.00 ~ 10.48	2.74	13.86	それ以外	1.00	5.00 ~ 10.54	100.00	それ以外	5.00 ~ 22.74	2.74	13.86
4	100kN/m ² を超える	1.00	0.00 ~ 2.79	144.06	3mを超える	— ~ —	—	—	100kN/m ² を超える	1.00	10.60 ~ 23.33	144.06	3mを超える	— ~ —	—	—
	それ以外	1.00	2.79 ~ 10.57	100.00	それ以外	0.00 ~ 10.57	2.78	14.07	それ以外	1.00	5.00 ~ 10.60	100.00	それ以外	5.00 ~ 23.33	2.78	14.07
5	100kN/m ² を超える	1.00	0.00 ~ 2.98	147.40	3mを超える	0.00 ~ 0.29	3.16	15.98	100kN/m ² を超える	1.00	10.65 ~ 25.16	147.40	3mを超える	25.00 ~ 25.16	3.16	15.98
	それ以外	1.00	2.98 ~ 10.77	100.00	それ以外	0.29 ~ 10.77	3.00	15.16	それ以外	1.00	5.00 ~ 10.65	100.00	それ以外	5.00 ~ 25.00	3.00	15.16
6	100kN/m ² を超える	1.00	0.00 ~ 2.56	140.22	3mを超える	— ~ —	—	—	100kN/m ² を超える	1.00	11.15 ~ 22.20	140.22	3mを超える	— ~ —	—	—
	それ以外	1.00	2.56 ~ 10.35	100.00	それ以外	0.00 ~ 10.35	2.94	14.85	それ以外	1.00	5.00 ~ 11.15	100.00	それ以外	5.00 ~ 22.20	2.94	14.85
7	100kN/m ² を超える	—	— ~ —	—	3mを超える	— ~ —	—	—	100kN/m ² を超える	—	— ~ —	—	3mを超える	— ~ —	—	—
	それ以外	1.00	0.00 ~ 4.54	56.64	それ以外	0.00 ~ 4.54	1.90	9.62	それ以外	1.00	5.00 ~ 5.00	56.64	それ以外	5.00 ~ 5.00	1.90	9.62
	100kN/m ² を超える				3mを超える				100kN/m ² を超える				3mを超える			
	それ以外				それ以外				それ以外				それ以外			
	100kN/m ² を超える				3mを超える				100kN/m ² を超える				3mを超える			
	それ以外				それ以外				それ以外				それ以外			
	100kN/m ² を超える				3mを超える				100kN/m ² を超える				3mを超える			
	それ以外		~		それ以外				それ以外		~		それ以外			
	100kN/m ² を超える				3mを超える	~			100kN/m ² を超える		~		3mを超える			
	それ以外				それ以外	~			それ以外		~		それ以外	~		
	100kN/m ² を超える				3mを超える	~			100kN/m ² を超える		~		3mを超える	~		
	それ以外				それ以外	~			それ以外		~		それ以外	~		
	100kN/m ² を超える				3mを超える	~			100kN/m ² を超える		~		3mを超える	~		
	それ以外				それ以外	~			それ以外		~		それ以外	~		
	100kN/m ² を超える				3mを超える	~			100kN/m ² を超える		~		3mを超える	~		
	それ以外				それ以外	~			それ以外		~		それ以外	~		