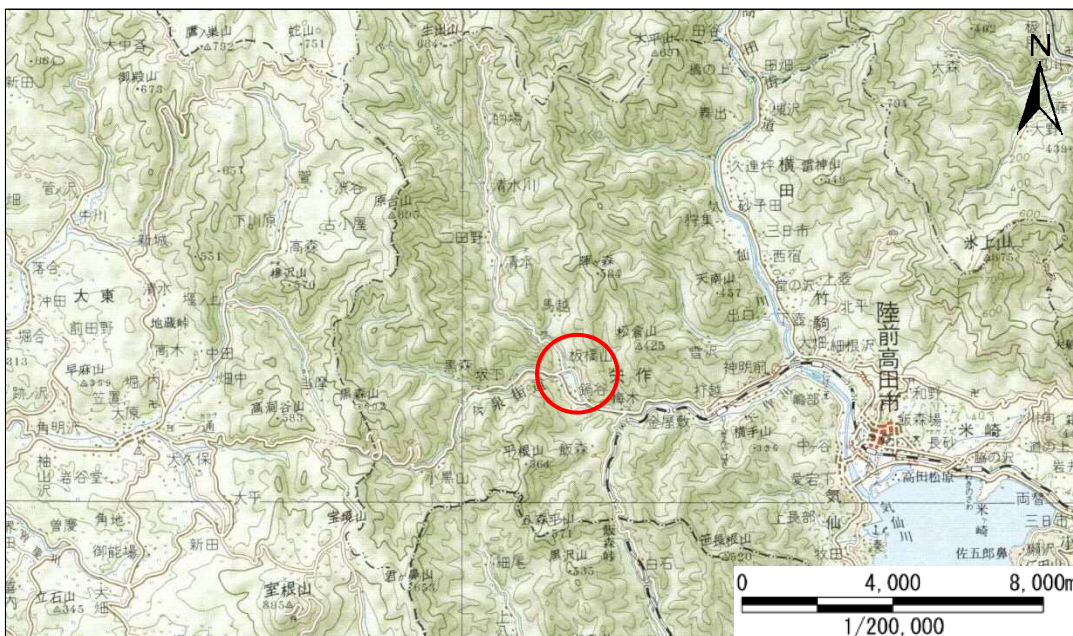


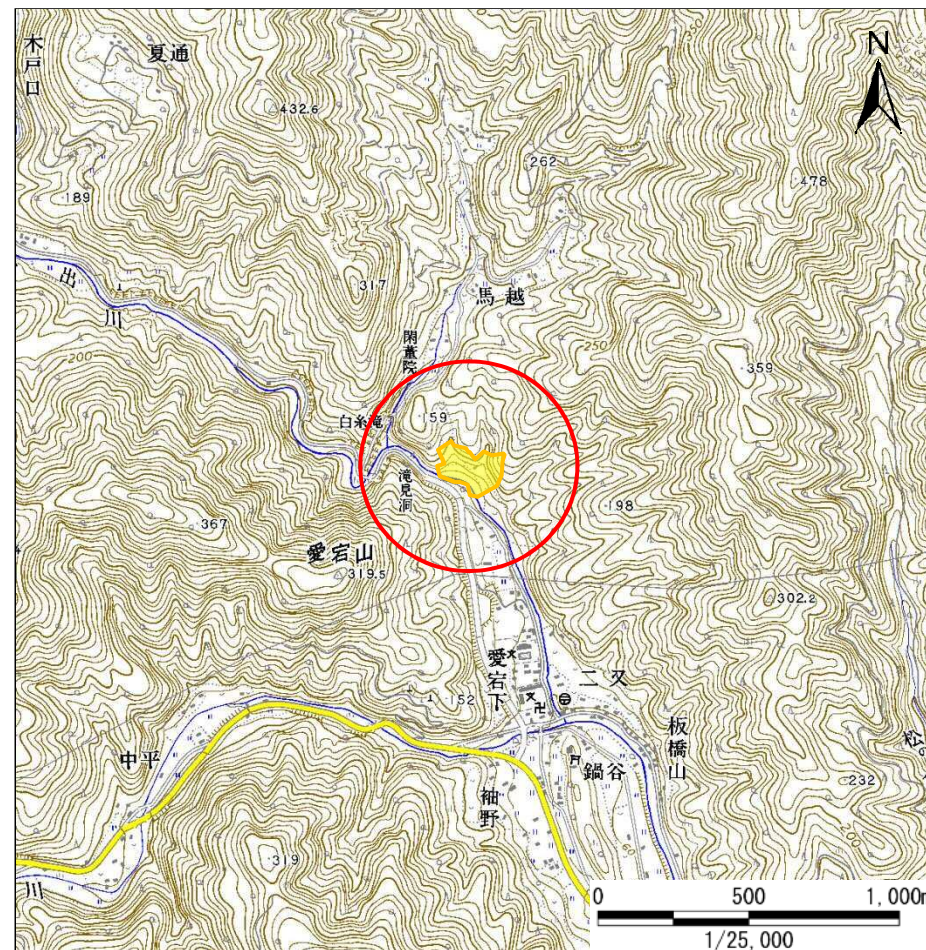
土砂災害防止に関する基礎調査(急傾斜地の崩壊)

表紙 概況、位置図

自然現象の種類	急傾斜地の崩壊
箇所番号	167B1024
箇所名	二又-4
所在地	岩手県陸前高田市矢作町字二又
調査機関	沿岸広域振興局土木部大船渡土木センター



概況図(S=1:200,000)



位置図(S=1:25,000)

急傾斜地の崩壊区域調査

様式3-1 危害のおそれのある土地、著しい危害のおそれのある土地の設定図

調査年度

平成27年度

急傾斜地の位置

箇所番号

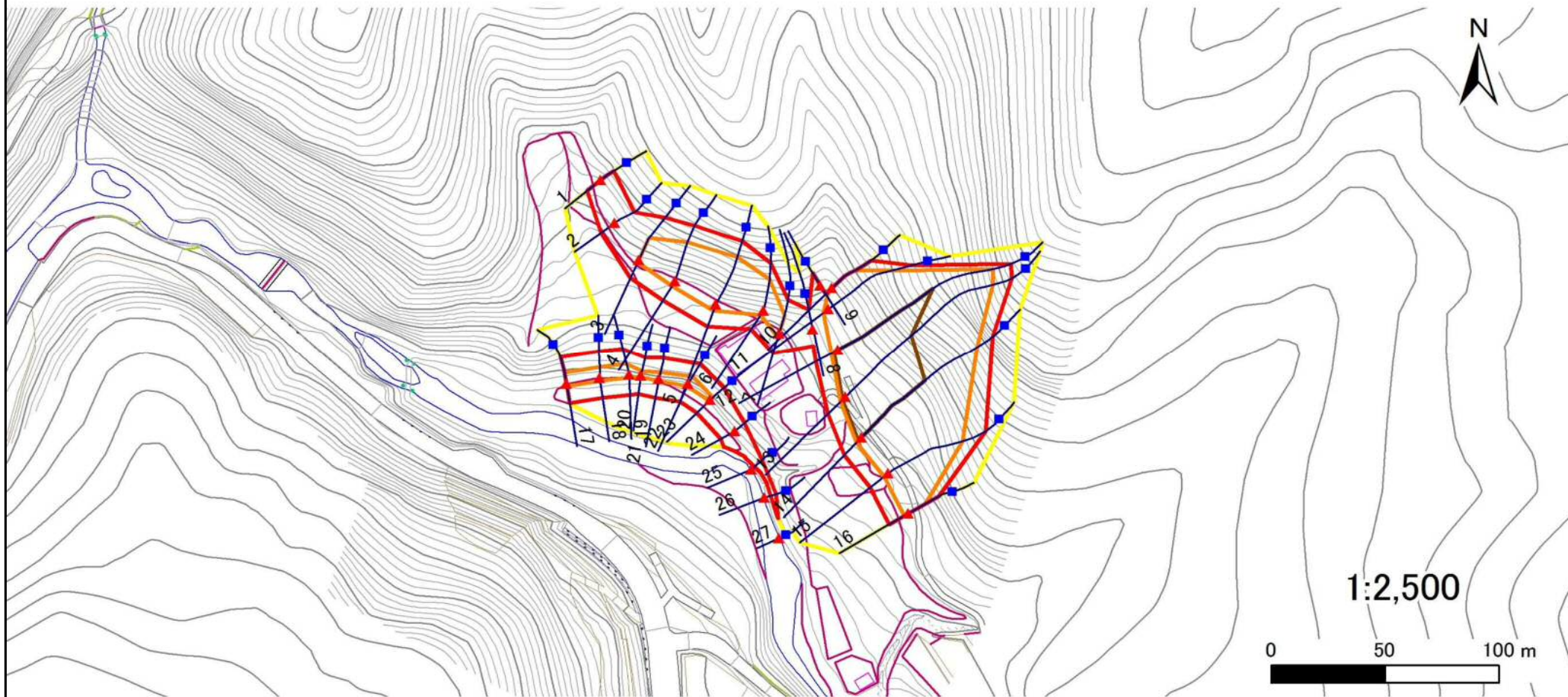
167B1024

箇所名

二又-4

所在地

岩手県陸前高田市矢作町字二又



凡例

■ 上端
▲ 下端

— 横断測線

— 危害のおそれのある土地の区域

— 著しい危害のおそれのある土地の区域

— 土石等の移動による力が100kN/m²を超える範囲

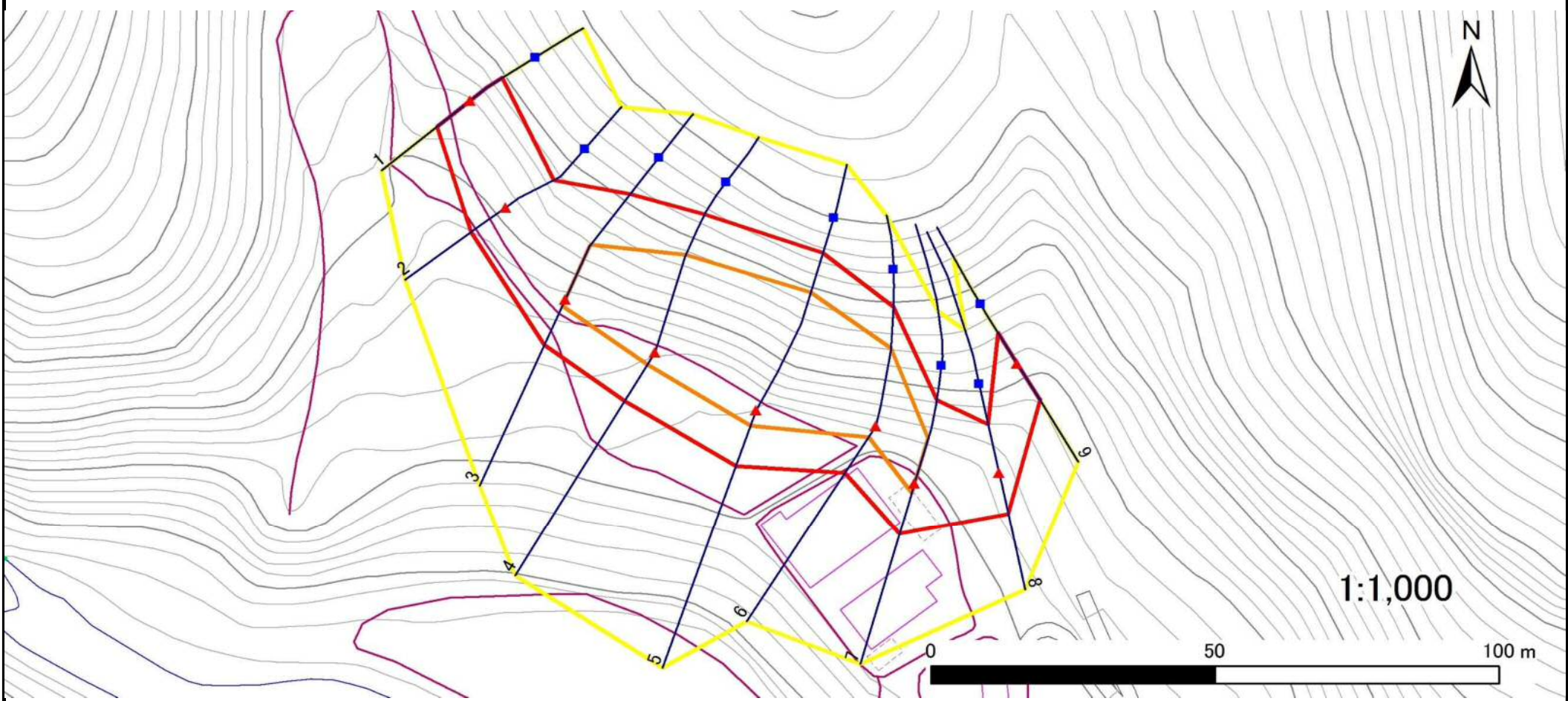
— 土石等の堆積高が3mを超える範囲

急傾斜地の崩壊区域調査

様式3-1 危害のおそれのある土地、著しい危害のおそれのある土地の設定図

調査年度 平成27年度

急傾斜地の位置	箇所番号	箇所名	所在地
	167B1024	二又-4	岩手県陸前高田市矢作町字二又



凡例	■ 上端	— 横断測線	■ 危害のおそれのある土地の区域	■ 土石等の移動による力が100kN/m ² を超える範囲
	▲ 下端		■ 著しい危害のおそれのある土地の区域	■ 土石等の堆積高が3mを超える範囲

急傾斜地の崩壊区域調査

様式3-1 危害のおそれのある土地、著しい危害のおそれのある土地の設定図

調査年度 平成27年度

急傾斜地の位置	箇所番号	167B1024	箇所名	二又-4	所在地	岩手県陸前高田市矢作町字二又
---------	------	----------	-----	------	-----	----------------



凡例	■ 上端	— 横断測線	■ 危害のおそれのある土地の区域	■ 土石等の移動による力が100kN/m ² を超える範囲
	▲ 下端		■ 著しい危害のおそれのある土地の区域	■ 土石等の堆積高が3mを超える範囲

急傾斜地の崩壊区域調査

様式3-1 危害のおそれのある土地、著しい危害のおそれのある土地の設定図

調査年度 平成27年度

急傾斜地の位置	箇所番号	167B1024	箇所名	二又-4	所在地	岩手県陸前高田市矢作町字二又
---------	------	----------	-----	------	-----	----------------



凡例	■ 上端	— 横断測線	■ 危害のおそれのある土地の区域	■ 土石等の移動による力が100kN/m ² を超える範囲
	▲ 下端		■ 著しい危害のおそれのある土地の区域	■ 土石等の堆積高が3mを超える範囲

急傾斜地の崩壊区域調査

様式3-2 建築物に作用すると想定される衝撃に関する事項(1/2)

調査年度	平成27年度
------	--------

急傾斜地の位置		箇所番号 167B1024			箇所名 二又-4				所在地 岩手県陸前高田市矢作町字二又							
横断 測線 番号	急傾斜地の下端に隣接する土地								急傾斜地内							
	土石等の移動の高さと力の大きさ				土石等の堆積高さとの大きさ				土石等の移動の高さと力の大きさ				土石等の堆積高さとの大きさ			
	区分	高さ (m)	下端からの距離 (m)	力の大きさ (kN/m ²)	区分	下端からの水平 距離(m)	高さ (m)	力の大きさ (kN/m ²)	区分	高さ (m)	上端からの比高 (m)	力の大きさ (kN/m ²)	区分	上端からの比高 (m)	高さ (m)	力の大きさ (kN/m ²)
1	100kN/m ² を超える	—	— ~ —	—	3mを超える	— ~ —	—	—	100kN/m ² を超える	—	— ~ —	—	3mを超える	— ~ —	—	—
	それ以外	1.00	0.00 ~ 7.59	97.22	それ以外	0.00 ~ 7.59	2.13	10.75	それ以外	1.00	5.00 ~ 10.11	97.22	それ以外	5.00 ~ 10.11	2.13	10.75
2	100kN/m ² を超える	—	— ~ —	—	3mを超える	— ~ —	—	—	100kN/m ² を超える	—	— ~ —	—	3mを超える	— ~ —	—	—
	それ以外	1.00	0.00 ~ 7.61	97.44	それ以外	0.00 ~ 7.61	1.99	10.04	それ以外	1.00	5.00 ~ 11.08	97.44	それ以外	5.00 ~ 11.08	1.99	10.04
3	100kN/m ² を超える	1.00	0.00 ~ 1.29	119.47	3mを超える	— ~ —	—	—	100kN/m ² を超える	1.00	11.98 ~ 18.65	119.47	3mを超える	— ~ —	—	—
	それ以外	1.00	1.29 ~ 9.07	100.00	それ以外	0.00 ~ 9.07	2.14	10.79	それ以外	1.00	5.00 ~ 11.98	100.00	それ以外	5.00 ~ 18.65	2.14	10.79
4	100kN/m ² を超える	1.00	0.00 ~ 2.54	139.80	3mを超える	— ~ —	—	—	100kN/m ² を超える	1.00	10.70 ~ 23.88	139.80	3mを超える	— ~ —	—	—
	それ以外	1.00	2.54 ~ 10.32	100.00	それ以外	0.00 ~ 10.32	2.60	13.15	それ以外	1.00	5.00 ~ 10.70	100.00	それ以外	5.00 ~ 23.88	2.60	13.15
5	100kN/m ² を超える	1.00	0.00 ~ 3.01	147.86	3mを超える	— ~ —	—	—	100kN/m ² を超える	1.00	10.57 ~ 28.11	147.86	3mを超える	— ~ —	—	—
	それ以外	1.00	3.01 ~ 10.80	100.00	それ以外	0.00 ~ 10.80	2.99	15.12	それ以外	1.00	5.00 ~ 10.57	100.00	それ以外	5.00 ~ 28.11	2.99	15.12
6	100kN/m ² を超える	1.00	0.00 ~ 2.37	137.07	3mを超える	— ~ —	—	—	100kN/m ² を超える	1.00	10.58 ~ 21.22	137.07	3mを超える	— ~ —	—	—
	それ以外	1.00	2.37 ~ 10.16	100.00	それ以外	0.00 ~ 10.16	2.65	13.38	それ以外	1.00	5.00 ~ 10.58	100.00	それ以外	5.00 ~ 21.22	2.65	13.38
7	100kN/m ² を超える	1.00	0.00 ~ 1.84	128.34	3mを超える	— ~ —	—	—	100kN/m ² を超える	1.00	10.53 ~ 17.19	128.34	3mを超える	— ~ —	—	—
	それ以外	1.00	1.84 ~ 9.63	100.00	それ以外	0.00 ~ 9.63	2.38	12.01	それ以外	1.00	5.00 ~ 10.53	100.00	それ以外	5.00 ~ 17.19	2.38	12.01
8	100kN/m ² を超える	—	— ~ —	—	3mを超える	— ~ —	—	—	100kN/m ² を超える	—	— ~ —	—	3mを超える	— ~ —	—	—
	それ以外	1.00	0.00 ~ 7.76	99.68	それ以外	0.00 ~ 7.76	2.04	10.33	それ以外	1.00	5.00 ~ 10.98	99.68	それ以外	5.00 ~ 10.98	2.04	10.33
9	100kN/m ² を超える	—	— ~ —	—	3mを超える	— ~ —	—	—	100kN/m ² を超える	—	— ~ —	—	3mを超える	— ~ —	—	—
	それ以外	1.00	0.00 ~ 7.74	99.30	それ以外	0.00 ~ 7.74	2.24	11.34	それ以外	1.00	5.00 ~ 10.47	99.30	それ以外	5.00 ~ 10.47	2.24	11.34
10	100kN/m ² を超える	1.00	0.00 ~ 2.08	132.19	3mを超える	— ~ —	—	—	100kN/m ² を超える	1.00	10.74 ~ 20.00	132.19	3mを超える	— ~ —	—	—
	それ以外	1.00	2.08 ~ 9.86	100.00	それ以外	0.00 ~ 9.86	2.59	13.09	それ以外	1.00	5.00 ~ 10.74	100.00	それ以外	5.00 ~ 20.00	2.59	13.09
11	100kN/m ² を超える	1.00	0.00 ~ 2.77	143.67	3mを超える	— ~ —	—	—	100kN/m ² を超える	1.00	11.03 ~ 32.99	143.67	3mを超える	— ~ —	—	—
	それ以外	1.00	2.77 ~ 10.55	100.00	それ以外	0.00 ~ 10.55	2.95	14.93	それ以外	1.00	5.00 ~ 11.03	100.00	それ以外	5.00 ~ 32.99	2.95	14.93
12	100kN/m ² を超える	1.00	0.00 ~ 3.31	153.03	3mを超える	0.00 ~ 1.97	3.85	19.45	100kN/m ² を超える	1.00	10.79 ~ 64.72	153.03	3mを超える	30.00 ~ 64.72	3.85	19.45
	それ以外	1.00	3.31 ~ 11.09	100.00	それ以外	1.97 ~ 11.09	3.00	15.16	それ以外	1.00	5.00 ~ 10.79	100.00	それ以外	5.00 ~ 30.00	3.00	15.16
13	100kN/m ² を超える	1.00	0.00 ~ 3.10	149.46	3mを超える	0.00 ~ 1.88	3.79	19.15	100kN/m ² を超える	1.00	10.99 ~ 66.83	149.46	3mを超える	40.00 ~ 66.83	3.79	19.15
	それ以外	1.00	3.10 ~ 10.89	100.00	それ以外	1.88 ~ 10.89	3.00	15.16	それ以外	1.00	5.00 ~ 10.99	100.00	それ以外	5.00 ~ 40.00	3.00	15.16
14	100kN/m ² を超える	1.00	0.00 ~ 3.31	153.04	3mを超える	0.00 ~ 1.98	3.85	19.48	100kN/m ² を超える	1.00	10.77 ~ 56.46	153.04	3mを超える	30.00 ~ 56.46	3.85	19.48
	それ以外	1.00	3.31 ~ 11.09	100.00	それ以外	1.98 ~ 11.09	3.00	15.16	それ以外	1.00	5.00 ~ 10.77	100.00	それ以外	5.00 ~ 30.00	3.00	15.16
15	100kN/m ² を超える	1.00	0.00 ~ 2.33	136.27	3mを超える	— ~ —	—	—	100kN/m ² を超える	1.00	11.77 ~ 34.02	136.27	3mを超える	— ~ —	—	—
	それ以外	1.00	2.33 ~ 10.11	100.00	それ以外	0.00 ~ 10.11	2.86	14.45	それ以外	1.00	5.00 ~ 11.77	100.00	それ以外	5.00 ~ 34.02	2.86	14.45

急傾斜地の崩壊区域調査

様式3-2 建築物に作用すると想定される衝撃に関する事項(2/2)

調査年度

平成27年度

急傾斜地の位置		箇所番号 167B1024			箇所名 二又-4				所在地 岩手県陸前高田市矢作町字二又							
横断 測線 番号	急傾斜地の下端に隣接する土地								急傾斜地内							
	土石等の移動の高さと力の大きさ				土石等の堆積高さとの大きさ				土石等の移動の高さと力の大きさ				土石等の堆積高さとの大きさ			
	区分	高さ (m)	下端からの距離 (m)	力の大きさ (kN/m ²)	区分	下端からの水平 距離(m)	高さ (m)	力の大きさ (kN/m ²)	区分	高さ (m)	上端からの比高 (m)	力の大きさ (kN/m ²)	区分	上端からの比高 (m)	高さ (m)	力の大きさ (kN/m ²)
16	100kN/m ² を超える	1.00	0.00 ~ 1.93	129.77	3mを超える	— ~ —	—	—	100kN/m ² を超える	1.00	10.54 ~ 17.55	129.77	3mを超える	— ~ —	—	—
	それ以外	1.00	1.93 ~ 9.72	100.00	それ以外	0.00 ~ 9.72	2.40	12.15	それ以外	1.00	5.00 ~ 10.54	100.00	それ以外	5.00 ~ 17.55	2.40	12.15
17	100kN/m ² を超える	1.00	0.00 ~ 1.23	118.60	3mを超える	— ~ —	—	—	100kN/m ² を超える	1.00	10.54 ~ 14.48	118.60	3mを超える	— ~ —	—	—
	それ以外	1.00	1.23 ~ 9.02	100.00	それ以外	0.00 ~ 9.02	2.17	10.96	それ以外	1.00	5.00 ~ 10.54	100.00	それ以外	5.00 ~ 14.48	2.17	10.96
18	100kN/m ² を超える	1.00	0.00 ~ 1.26	119.04	3mを超える	— ~ —	—	—	100kN/m ² を超える	1.00	10.53 ~ 14.55	119.04	3mを超える	— ~ —	—	—
	それ以外	1.00	1.26 ~ 9.04	100.00	それ以外	0.00 ~ 9.04	2.18	11.02	それ以外	1.00	5.00 ~ 10.53	100.00	それ以外	5.00 ~ 14.55	2.18	11.02
19	100kN/m ² を超える	1.00	0.00 ~ 1.29	119.52	3mを超える	— ~ —	—	—	100kN/m ² を超える	1.00	10.53 ~ 14.65	119.52	3mを超える	— ~ —	—	—
	それ以外	1.00	1.29 ~ 9.07	100.00	それ以外	0.00 ~ 9.07	2.19	11.07	それ以外	1.00	5.00 ~ 10.53	100.00	それ以外	5.00 ~ 14.65	2.19	11.07
20	100kN/m ² を超える	1.00	0.00 ~ 0.62	109.21	3mを超える	— ~ —	—	—	100kN/m ² を超える	1.00	10.94 ~ 12.70	109.21	3mを超える	— ~ —	—	—
	それ以外	1.00	0.62 ~ 8.40	100.00	それ以外	0.00 ~ 8.40	2.34	11.81	それ以外	1.00	5.00 ~ 10.94	100.00	それ以外	5.00 ~ 12.70	2.34	11.81
21	100kN/m ² を超える	1.00	0.00 ~ 0.95	114.26	3mを超える	— ~ —	—	—	100kN/m ² を超える	1.00	12.43 ~ 15.76	114.26	3mを超える	— ~ —	—	—
	それ以外	1.00	0.95 ~ 8.74	100.00	それ以外	0.00 ~ 8.74	2.73	13.81	それ以外	1.00	5.00 ~ 12.43	100.00	それ以外	5.00 ~ 15.76	2.73	13.81
22	100kN/m ² を超える	1.00	0.00 ~ 1.10	116.61	3mを超える	— ~ —	—	—	100kN/m ² を超える	1.00	12.64 ~ 16.71	116.61	3mを超える	— ~ —	—	—
	それ以外	1.00	1.10 ~ 8.89	100.00	それ以外	0.00 ~ 8.89	2.75	13.91	それ以外	1.00	5.00 ~ 12.64	100.00	それ以外	5.00 ~ 16.71	2.75	13.91
23	100kN/m ² を超える	1.00	0.00 ~ 0.51	107.63	3mを超える	— ~ —	—	—	100kN/m ² を超える	1.00	11.99 ~ 13.59	107.63	3mを超える	— ~ —	—	—
	それ以外	1.00	0.51 ~ 8.30	100.00	それ以外	0.00 ~ 8.30	2.47	12.51	それ以外	1.00	5.00 ~ 11.99	100.00	それ以外	5.00 ~ 13.59	2.47	12.51
24	100kN/m ² を超える	—	— ~ —	—	3mを超える	— ~ —	—	—	100kN/m ² を超える	—	— ~ —	—	3mを超える	— ~ —	—	—
	それ以外	1.00	0.00 ~ 7.29	92.91	それ以外	0.00 ~ 7.29	2.51	12.68	それ以外	1.00	5.00 ~ 10.97	92.91	それ以外	5.00 ~ 10.97	2.51	12.68
25	100kN/m ² を超える	—	— ~ —	—	3mを超える	— ~ —	—	—	100kN/m ² を超える	—	— ~ —	—	3mを超える	— ~ —	—	—
	それ以外	1.00	0.00 ~ 7.73	99.17	それ以外	0.00 ~ 7.73	2.29	11.57	それ以外	1.00	5.00 ~ 10.58	99.17	それ以外	5.00 ~ 10.58	2.29	11.57
26	100kN/m ² を超える	—	— ~ —	—	3mを超える	— ~ —	—	—	100kN/m ² を超える	—	— ~ —	—	3mを超える	— ~ —	—	—
	それ以外	1.00	0.00 ~ 7.20	91.66	それ以外	0.00 ~ 7.20	2.50	12.65	それ以外	1.00	5.00 ~ 10.68	91.66	それ以外	5.00 ~ 10.68	2.50	12.65
27	100kN/m ² を超える	—	— ~ —	—	3mを超える	— ~ —	—	—	100kN/m ² を超える	—	— ~ —	—	3mを超える	— ~ —	—	—
	それ以外	1.00	0.00 ~ 3.01	38.76	それ以外	0.00 ~ 3.01	2.39	12.06	それ以外	1.00	5.00 ~ 5.48	38.76	それ以外	5.00 ~ 5.48	2.39	12.06
	100kN/m ² を超える		~		3mを超える	~			100kN/m ² を超える		~		3mを超える	~		
	それ以外		~		それ以外	~			それ以外		~		それ以外	~		
	100kN/m ² を超える		~		3mを超える	~			100kN/m ² を超える		~		3mを超える	~		
	それ以外		~		それ以外	~			それ以外		~		それ以外	~		
	100kN/m ² を超える		~		3mを超える	~			100kN/m ² を超える		~		3mを超える	~		
	それ以外		~		それ以外	~			それ以外		~		それ以外	~		