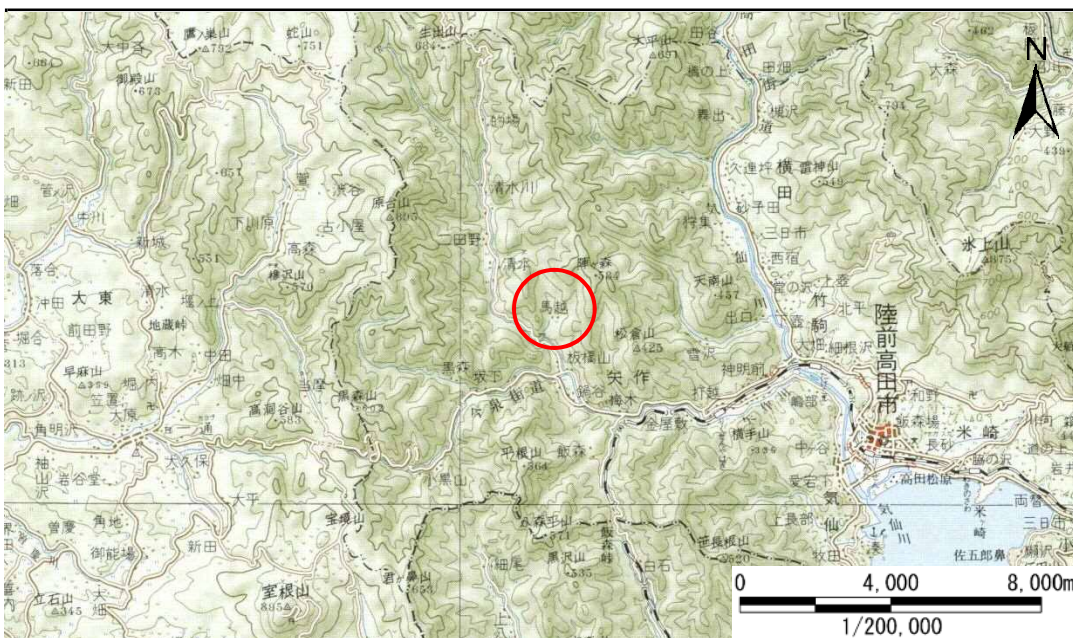


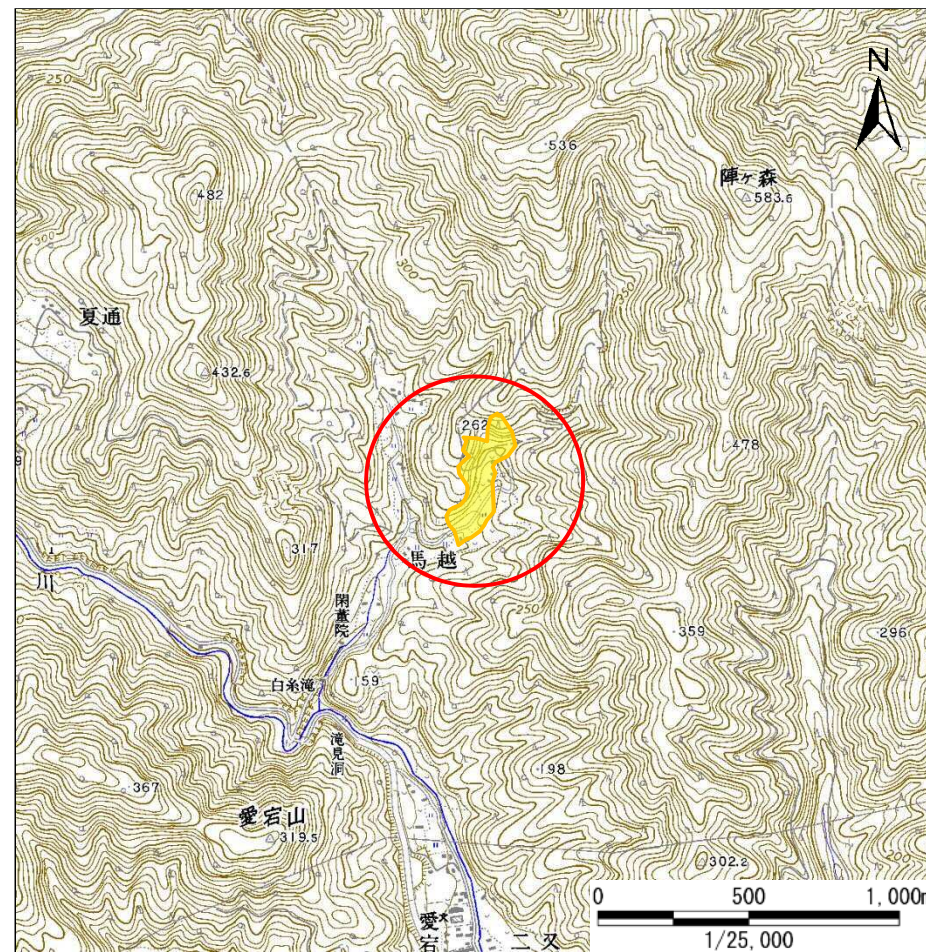
土砂災害防止に関する基礎調査(急傾斜地の崩壊)

表紙 概況、位置図

自然現象の種類	急傾斜地の崩壊
箇所番号	167B1023
箇所名	馬越-2
所在地	岩手県陸前高田市矢作町字馬越
調査機関	沿岸広域振興局土木部大船渡土木センター



概況図(S=1:200,000)



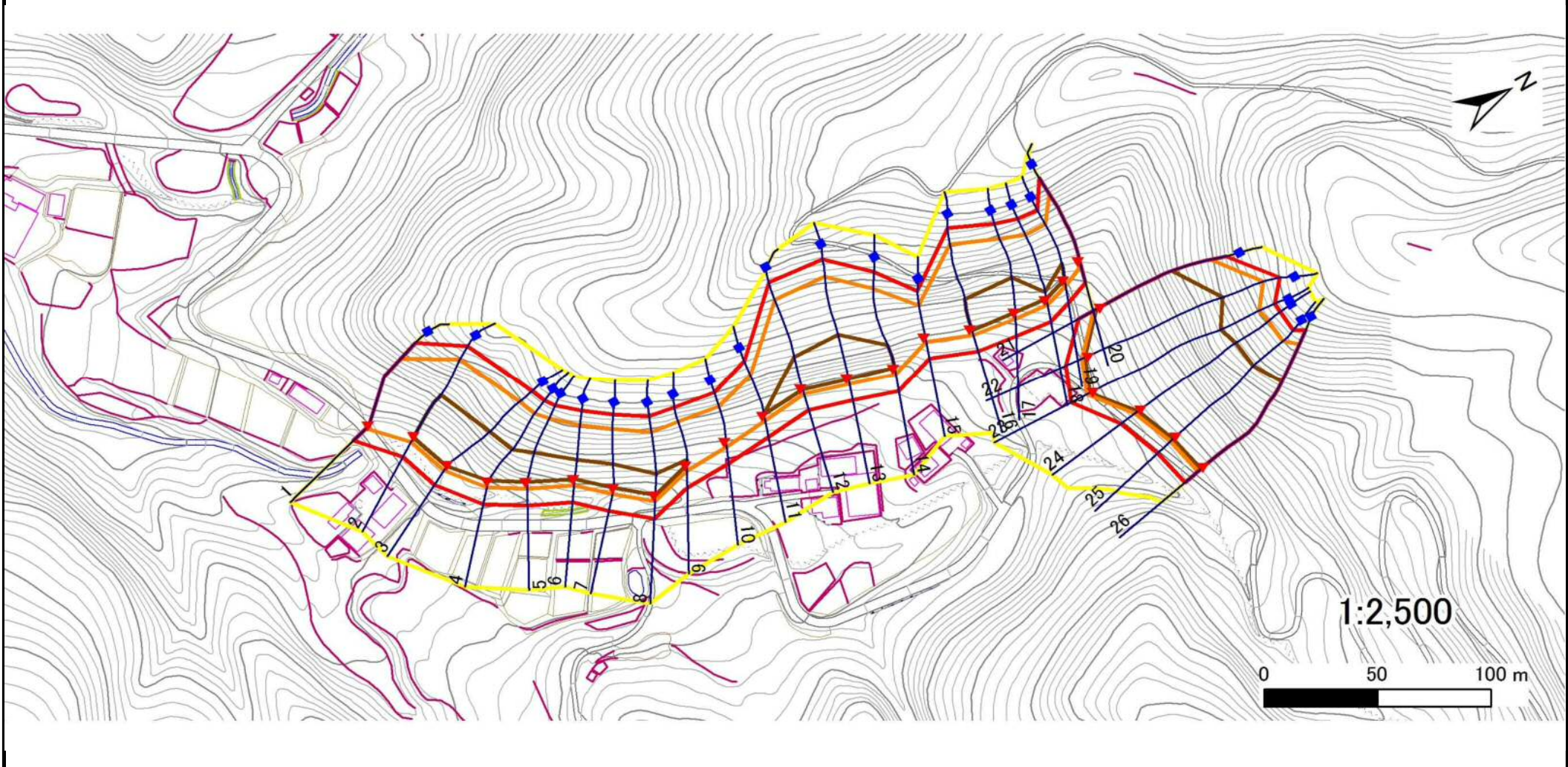
位置図(S=1:25,000)

急傾斜地の崩壊区域調査

様式3-1 危害のおそれのある土地、著しい危害のおそれのある土地の設定図

調査年度 平成27年度

急傾斜地の位置	箇所番号	167B1023	箇所名	馬越-2	所在地	岩手県陸前高田市矢作町字馬越
---------	------	----------	-----	------	-----	----------------



- | | | | | |
|----|------|--------|---------------------|--|
| 凡例 | ■ 上端 | — 横断測線 | ▭ 危害のおそれのある土地の区域 | ▭ 土石等の移動による力が100kN/m ² を超える範囲 |
| | ▲ 下端 | | ▭ 著しい危害のおそれのある土地の区域 | ▭ 土石等の堆積高が3mを超える範囲 |

急傾斜地の崩壊区域調査

様式3-1 危害のおそれのある土地、著しい危害のおそれのある土地の設定図

調査年度

平成27年度

急傾斜地の位置

箇所番号

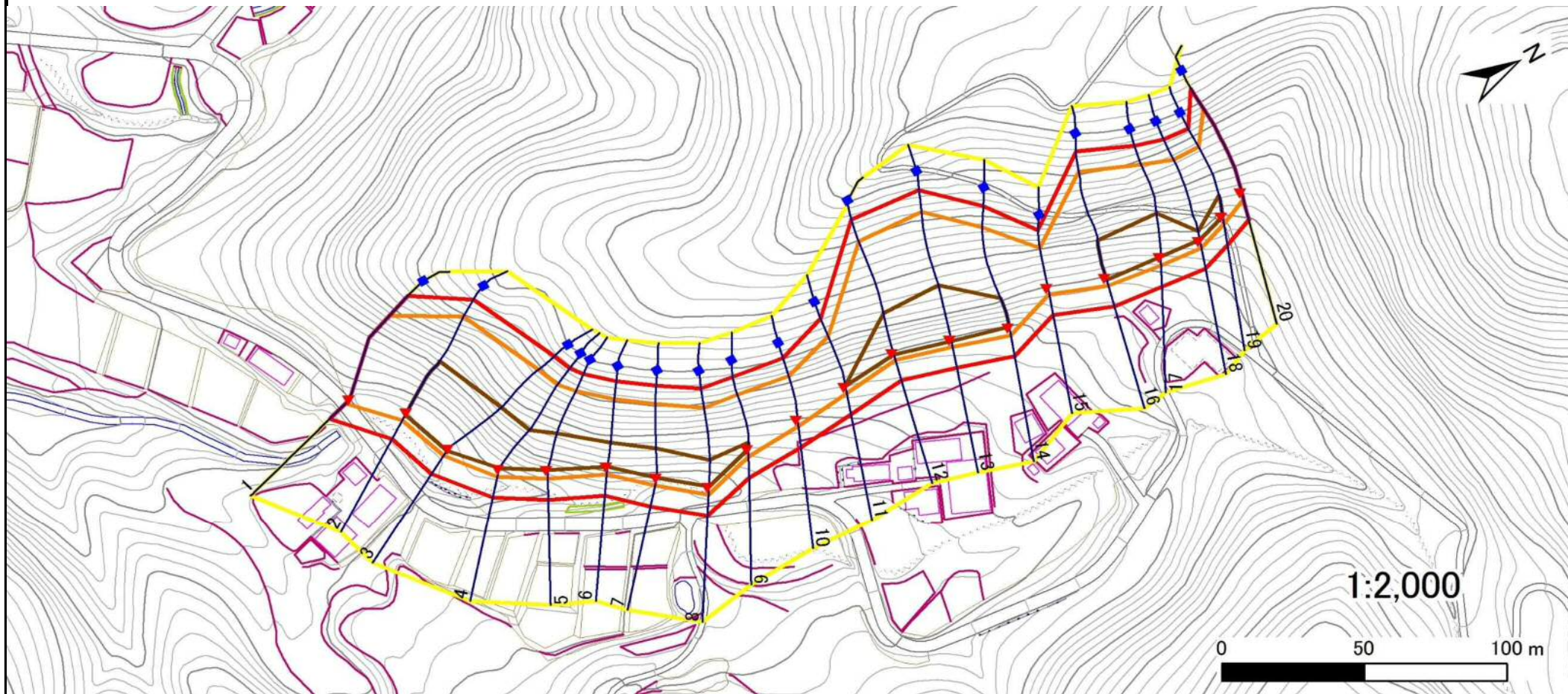
167B1023

箇所名

馬越-2

所在地

岩手県陸前高田市矢作町字馬越



凡例

■ 上端
▲ 下端

— 横断測線

— 危害のおそれのある土地の区域

— 著しい危害のおそれのある土地の区域

— 土石等の移動による力が 100kN/m^2 を超える範囲

— 土石等の堆積高が 3m を超える範囲

急傾斜地の崩壊区域調査

様式3-1 危害のおそれのある土地、著しい危害のおそれのある土地の設定図

調査年度

平成27年度

急傾斜地の位置

箇所番号

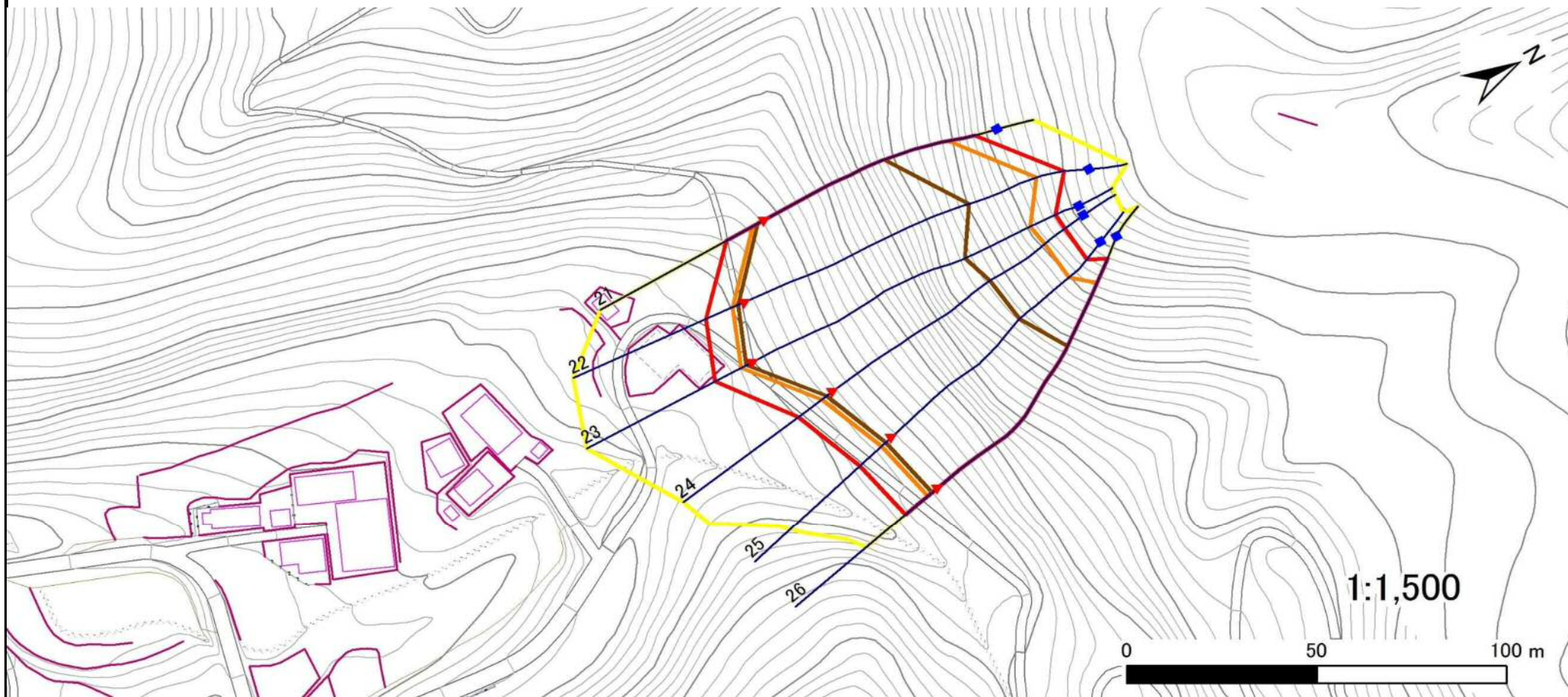
167B1023

箇所名

馬越-2

所在地

岩手県陸前高田市矢作町字馬越



凡例

■ 上端
▲ 下端

— 横断測線

■ 危害のおそれのある土地の区域

■ 著しい危害のおそれのある土地の区域

■ 土石等の移動による力が100kN/m²を超える範囲

■ 土石等の堆積高が3mを超える範囲

急傾斜地の崩壊区域調査

様式3-2 建築物に作用すると想定される衝撃に関する事項(1/2)

調査年度 平成27年度

急傾斜地の位置										調査年度		平成27年度				
箇所番号		167B1023			箇所名		馬越-2			所在地		岩手県陸前高田市矢作町字馬越				
横断 測線 番号	急傾斜地の下端に隣接する土地								急傾斜地内							
	土石等の移動の高さと力の大きさ				土石等の堆積高さとの大きさ				土石等の移動の高さと力の大きさ				土石等の堆積高さとの大きさ			
	区分	高さ (m)	下端からの距離 (m)	力の大きさ (kN/m ²)	区分	下端からの水平 距離(m)	高さ (m)	力の大きさ (kN/m ²)	区分	高さ (m)	上端からの比高 (m)	力の大きさ (kN/m ²)	区分	上端からの比高 (m)	高さ (m)	力の大きさ (kN/m ²)
1	100kN/m ² を超える	1.00	0.00 ~ 2.61	141.08	3mを超える	— ~ —	—	—	100kN/m ² を超える	1.00	11.24 ~ 33.04	141.08	3mを超える	— ~ —	—	—
	それ以外	1.00	2.61 ~ 10.40	100.00	それ以外	0.00 ~ 10.40	2.92	14.76	それ以外	1.00	5.00 ~ 11.24	100.00	それ以外	5.00 ~ 33.04	2.92	14.76
2	100kN/m ² を超える	1.00	0.00 ~ 3.68	159.56	3mを超える	0.00 ~ 1.39	3.68	18.62	100kN/m ² を超える	1.00	10.53 ~ 41.97	159.56	3mを超える	25.00 ~ 41.97	3.68	18.62
	それ以外	1.00	3.68 ~ 11.46	100.00	それ以外	1.39 ~ 11.46	3.00	15.16	それ以外	1.00	5.00 ~ 10.53	100.00	それ以外	5.00 ~ 25.00	3.00	15.16
3	100kN/m ² を超える	1.00	0.00 ~ 3.58	157.90	3mを超える	0.00 ~ 1.30	3.63	18.33	100kN/m ² を超える	1.00	10.54 ~ 42.79	157.90	3mを超える	25.00 ~ 42.79	3.63	18.33
	それ以外	1.00	3.58 ~ 11.37	100.00	それ以外	1.30 ~ 11.37	3.00	15.16	それ以外	1.00	5.00 ~ 10.54	100.00	それ以外	5.00 ~ 25.00	3.00	15.16
4	100kN/m ² を超える	1.00	0.00 ~ 3.47	155.83	3mを超える	0.00 ~ 0.23	3.12	15.77	100kN/m ² を超える	1.00	10.54 ~ 38.12	155.83	3mを超える	25.00 ~ 38.12	3.12	15.77
	それ以外	1.00	3.47 ~ 11.25	100.00	それ以外	0.23 ~ 11.25	3.00	15.16	それ以外	1.00	5.00 ~ 10.54	100.00	それ以外	5.00 ~ 25.00	3.00	15.16
5	100kN/m ² を超える	1.00	0.00 ~ 3.66	159.31	3mを超える	0.00 ~ 0.51	3.29	16.61	100kN/m ² を超える	1.00	10.68 ~ 36.35	159.31	3mを超える	25.00 ~ 36.35	3.29	16.61
	それ以外	1.00	3.66 ~ 11.45	100.00	それ以外	0.51 ~ 11.45	3.00	15.16	それ以外	1.00	5.00 ~ 10.68	100.00	それ以外	5.00 ~ 25.00	3.00	15.16
6	100kN/m ² を超える	1.00	0.00 ~ 3.50	156.48	3mを超える	0.00 ~ 0.61	3.35	16.93	100kN/m ² を超える	1.00	10.86 ~ 32.40	156.48	3mを超える	25.00 ~ 32.40	3.35	16.93
	それ以外	1.00	3.50 ~ 11.29	100.00	それ以外	0.61 ~ 11.29	3.00	15.16	それ以外	1.00	5.00 ~ 10.86	100.00	それ以外	5.00 ~ 25.00	3.00	15.16
7	100kN/m ² を超える	1.00	0.00 ~ 3.58	157.84	3mを超える	0.00 ~ 0.58	3.33	16.83	100kN/m ² を超える	1.00	10.79 ~ 33.94	157.84	3mを超える	25.00 ~ 33.94	3.33	16.83
	それ以外	1.00	3.58 ~ 11.36	100.00	それ以外	0.58 ~ 11.36	3.00	15.16	それ以外	1.00	5.00 ~ 10.79	100.00	それ以外	5.00 ~ 25.00	3.00	15.16
8	100kN/m ² を超える	1.00	0.00 ~ 3.30	152.87	3mを超える	0.00 ~ 0.26	3.13	15.84	100kN/m ² を超える	1.00	10.53 ~ 32.18	152.87	3mを超える	25.00 ~ 32.18	3.13	15.84
	それ以外	1.00	3.30 ~ 11.08	100.00	それ以外	0.26 ~ 11.08	3.00	15.16	それ以外	1.00	5.00 ~ 10.53	100.00	それ以外	5.00 ~ 25.00	3.00	15.16
9	100kN/m ² を超える	1.00	0.00 ~ 3.08	149.16	3mを超える	0.00 ~ 0.20	3.11	15.70	100kN/m ² を超える	1.00	10.56 ~ 26.65	149.16	3mを超える	25.00 ~ 26.65	3.11	15.70
	それ以外	1.00	3.08 ~ 10.87	100.00	それ以外	0.20 ~ 10.87	3.00	15.16	それ以外	1.00	5.00 ~ 10.56	100.00	それ以外	5.00 ~ 25.00	3.00	15.16
10	100kN/m ² を超える	1.00	0.00 ~ 2.86	145.34	3mを超える	— ~ —	—	—	100kN/m ² を超える	1.00	10.63 ~ 23.98	145.34	3mを超える	— ~ —	—	—
	それ以外	1.00	2.86 ~ 10.65	100.00	それ以外	0.00 ~ 10.65	2.80	14.15	それ以外	1.00	5.00 ~ 10.63	100.00	それ以外	5.00 ~ 23.98	2.80	14.15
11	100kN/m ² を超える	1.00	0.00 ~ 2.88	145.56	3mを超える	0.00 ~ 0.07	3.04	15.36	100kN/m ² を超える	1.00	10.53 ~ 25.12	145.56	3mを超える	25.00 ~ 25.12	3.04	15.36
	それ以外	1.00	2.88 ~ 10.66	100.00	それ以外	0.07 ~ 10.66	3.00	15.16	それ以外	1.00	5.00 ~ 10.53	100.00	それ以外	5.00 ~ 25.00	3.00	15.16
12	100kN/m ² を超える	1.00	0.00 ~ 3.18	150.77	3mを超える	0.00 ~ 1.09	3.49	17.66	100kN/m ² を超える	1.00	10.76 ~ 40.02	150.77	3mを超える	30.00 ~ 40.02	3.49	17.66
	それ以外	1.00	3.18 ~ 10.96	100.00	それ以外	1.09 ~ 10.96	3.00	15.16	それ以外	1.00	5.00 ~ 10.76	100.00	それ以外	5.00 ~ 30.00	3.00	15.16
13	100kN/m ² を超える	1.00	0.00 ~ 3.31	153.09	3mを超える	0.00 ~ 1.13	3.52	17.78	100kN/m ² を超える	1.00	10.70 ~ 43.99	153.09	3mを超える	30.00 ~ 43.99	3.52	17.78
	それ以外	1.00	3.31 ~ 11.10	100.00	それ以外	1.13 ~ 11.10	3.00	15.16	それ以外	1.00	5.00 ~ 10.70	100.00	それ以外	5.00 ~ 30.00	3.00	15.16
14	100kN/m ² を超える	1.00	0.00 ~ 3.30	152.89	3mを超える	0.00 ~ 0.13	3.06	15.48	100kN/m ² を超える	1.00	10.62 ~ 37.72	152.89	3mを超える	30.00 ~ 37.72	3.06	15.48
	それ以外	1.00	3.30 ~ 11.08	100.00	それ以外	0.13 ~ 11.08	3.00	15.16	それ以外	1.00	5.00 ~ 10.62	100.00	それ以外	5.00 ~ 30.00	3.00	15.16
15	100kN/m ² を超える	1.00	0.00 ~ 2.80	144.27	3mを超える	— ~ —	—	—	100kN/m ² を超える	1.00	10.80 ~ 23.49	144.27	3mを超える	— ~ —	—	—
	それ以外	1.00	2.80 ~ 10.59	100.00	それ以外	0.00 ~ 10.59	2.86	14.45	それ以外	1.00	5.00 ~ 10.80	100.00	それ以外	5.00 ~ 23.49	2.86	14.45

急傾斜地の崩壊区域調査

様式3-2 建築物に作用すると想定される衝撃に関する事項(2/2)

調査年度 平成27年度

急傾斜地の位置		箇所番号 167B1023			箇所名 馬越-2				所在地 岩手県陸前高田市矢作町字馬越							
横断 測線 番号	急傾斜地の下端に隣接する土地								急傾斜地内							
	土石等の移動の高さと力の大きさ				土石等の堆積高さとの大きさ				土石等の移動の高さと力の大きさ				土石等の堆積高さとの大きさ			
	区分	高さ (m)	下端からの距離 (m)	力の大きさ (kN/m ²)	区分	下端からの水平 距離(m)	高さ (m)	力の大きさ (kN/m ²)	区分	高さ (m)	上端からの比高 (m)	力の大きさ (kN/m ²)	区分	上端からの比高 (m)	高さ (m)	力の大きさ (kN/m ²)
16	100kN/m ² を超える	1.00	0.00 ~ 3.47	155.94	3mを超える	0.00 ~ 1.26	3.60	18.19	100kN/m ² を超える	1.00	10.56 ~ 40.06	155.94	3mを超える	30.00 ~ 40.06	3.60	18.19
	それ以外	1.00	3.47 ~ 11.26	100.00	それ以外	1.26 ~ 11.26	3.00	15.16	それ以外	1.00	5.00 ~ 10.56	100.00	それ以外	5.00 ~ 30.00	3.00	15.16
17	100kN/m ² を超える	1.00	0.00 ~ 3.51	156.55	3mを超える	0.00 ~ 0.29	3.15	15.93	100kN/m ² を超える	1.00	10.53 ~ 37.01	156.55	3mを超える	25.00 ~ 37.01	3.15	15.93
	それ以外	1.00	3.51 ~ 11.29	100.00	それ以外	0.29 ~ 11.29	3.00	15.16	それ以外	1.00	5.00 ~ 10.53	100.00	それ以外	5.00 ~ 25.00	3.00	15.16
18	100kN/m ² を超える	1.00	0.00 ~ 3.01	147.78	3mを超える	0.00 ~ 0.05	3.02	15.28	100kN/m ² を超える	1.00	10.73 ~ 32.20	147.78	3mを超える	30.00 ~ 32.20	3.02	15.28
	それ以外	1.00	3.01 ~ 10.79	100.00	それ以外	0.05 ~ 10.79	3.00	15.16	それ以外	1.00	5.00 ~ 10.73	100.00	それ以外	5.00 ~ 30.00	3.00	15.16
19	100kN/m ² を超える	1.00	0.00 ~ 3.17	150.64	3mを超える	0.00 ~ 0.22	3.11	15.72	100kN/m ² を超える	1.00	10.55 ~ 30.51	150.64	3mを超える	25.00 ~ 30.51	3.11	15.72
	それ以外	1.00	3.17 ~ 10.95	100.00	それ以外	0.22 ~ 10.95	3.00	15.16	それ以外	1.00	5.00 ~ 10.55	100.00	それ以外	5.00 ~ 25.00	3.00	15.16
20	100kN/m ² を超える	1.00	0.00 ~ 2.96	146.98	3mを超える	— ~ —	—	—	100kN/m ² を超える	1.00	10.82 ~ 33.53	146.98	3mを超える	— ~ —	—	—
	それ以外	1.00	2.96 ~ 10.74	100.00	それ以外	0.00 ~ 10.74	3.00	15.15	それ以外	1.00	5.00 ~ 10.82	100.00	それ以外	5.00 ~ 33.53	3.00	15.15
21	100kN/m ² を超える	1.00	0.00 ~ 3.89	163.38	3mを超える	0.00 ~ 2.35	4.12	20.82	100kN/m ² を超える	1.00	10.56 ~ 53.53	163.38	3mを超える	25.00 ~ 53.53	4.12	20.82
	それ以外	1.00	3.89 ~ 11.67	100.00	それ以外	2.35 ~ 11.67	3.00	15.16	それ以外	1.00	5.00 ~ 10.56	100.00	それ以外	5.00 ~ 25.00	3.00	15.16
22	100kN/m ² を超える	1.00	0.00 ~ 3.71	160.17	3mを超える	0.00 ~ 2.18	3.99	20.16	100kN/m ² を超える	1.00	10.55 ~ 73.38	160.17	3mを超える	25.00 ~ 73.38	3.99	20.16
	それ以外	1.00	3.71 ~ 11.49	100.00	それ以外	2.18 ~ 11.49	3.00	15.16	それ以外	1.00	5.00 ~ 10.55	100.00	それ以外	5.00 ~ 25.00	3.00	15.16
23	100kN/m ² を超える	1.00	0.00 ~ 3.71	160.19	3mを超える	0.00 ~ 2.18	3.99	20.16	100kN/m ² を超える	1.00	10.55 ~ 71.87	160.19	3mを超える	25.00 ~ 71.87	3.99	20.16
	それ以外	1.00	3.71 ~ 11.50	100.00	それ以外	2.18 ~ 11.50	3.00	15.16	それ以外	1.00	5.00 ~ 10.55	100.00	それ以外	5.00 ~ 25.00	3.00	15.16
24	100kN/m ² を超える	1.00	0.00 ~ 3.98	164.98	3mを超える	0.00 ~ 2.38	4.14	20.95	100kN/m ² を超える	1.00	10.59 ~ 66.90	164.98	3mを超える	25.00 ~ 66.90	4.14	20.95
	それ以外	1.00	3.98 ~ 11.76	100.00	それ以外	2.38 ~ 11.76	3.00	15.16	それ以外	1.00	5.00 ~ 10.59	100.00	それ以外	5.00 ~ 25.00	3.00	15.16
25	100kN/m ² を超える	1.00	0.00 ~ 3.98	165.15	3mを超える	0.00 ~ 2.40	4.16	21.03	100kN/m ² を超える	1.00	10.61 ~ 63.57	165.15	3mを超える	25.00 ~ 63.57	4.16	21.03
	それ以外	1.00	3.98 ~ 11.77	100.00	それ以外	2.40 ~ 11.77	3.00	15.16	それ以外	1.00	5.00 ~ 10.61	100.00	それ以外	5.00 ~ 25.00	3.00	15.16
26	100kN/m ² を超える	1.00	0.00 ~ 3.78	161.41	3mを超える	0.00 ~ 2.23	4.03	20.35	100kN/m ² を超える	1.00	10.53 ~ 65.07	161.41	3mを超える	25.00 ~ 65.07	4.03	20.35
	それ以外	1.00	3.78 ~ 11.56	100.00	それ以外	2.23 ~ 11.56	3.00	15.16	それ以外	1.00	5.00 ~ 10.53	100.00	それ以外	5.00 ~ 25.00	3.00	15.16
	100kN/m ² を超える		~		3mを超える	~			100kN/m ² を超える		~		3mを超える	~		
	それ以外		~		それ以外	~			それ以外		~		それ以外	~		
	100kN/m ² を超える		~		3mを超える	~			100kN/m ² を超える		~		3mを超える	~		
	それ以外		~		それ以外	~			それ以外		~		それ以外	~		
	100kN/m ² を超える		~		3mを超える	~			100kN/m ² を超える		~		3mを超える	~		
	それ以外		~		それ以外	~			それ以外		~		それ以外	~		