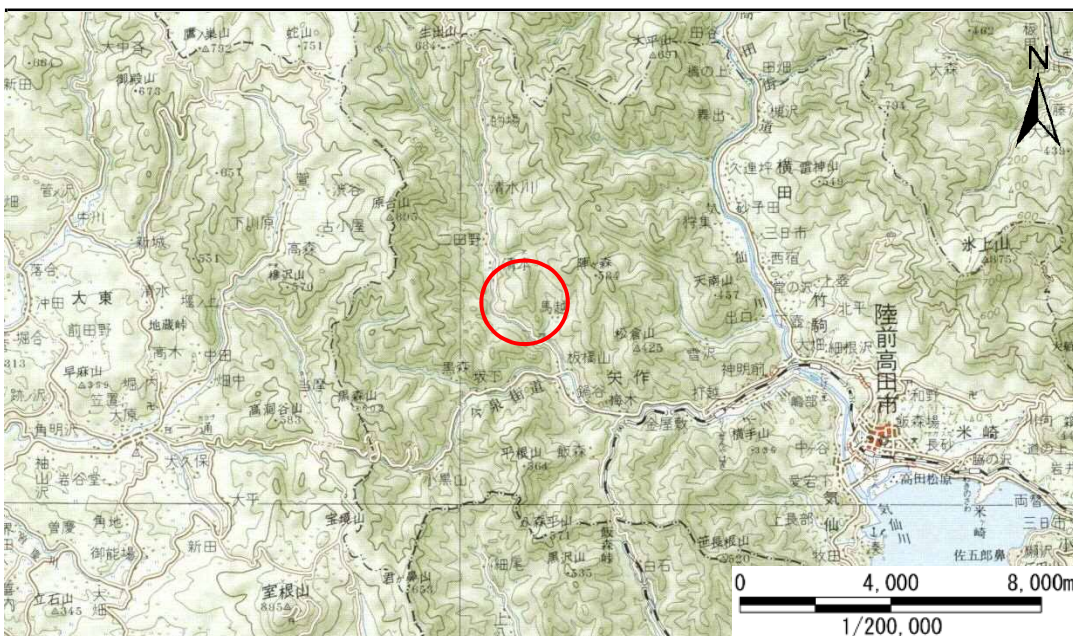


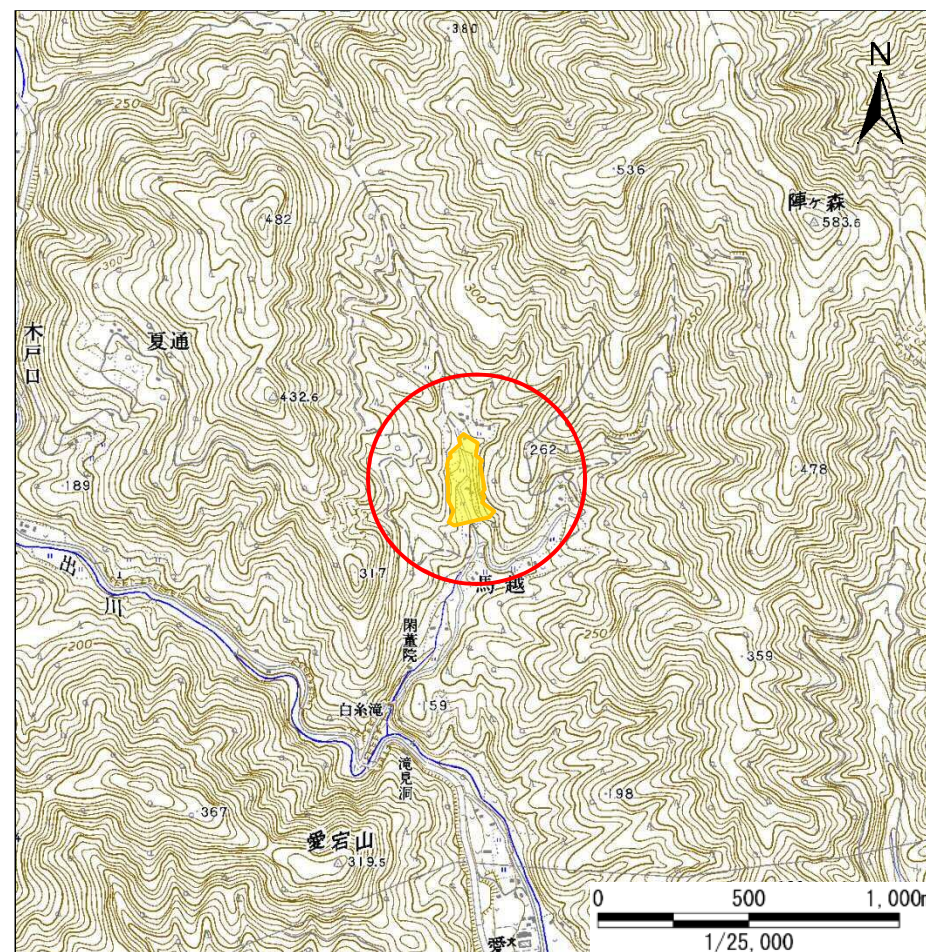
土砂災害防止に関する基礎調査(急傾斜地の崩壊)

表紙 概況、位置図

自然現象の種類	急傾斜地の崩壊
箇所番号	167B1021
箇所名	馬越
所在地	岩手県陸前高田市矢作町字馬越
調査機関	沿岸広域振興局土木部大船渡土木センター



概況図(S=1:200,000)



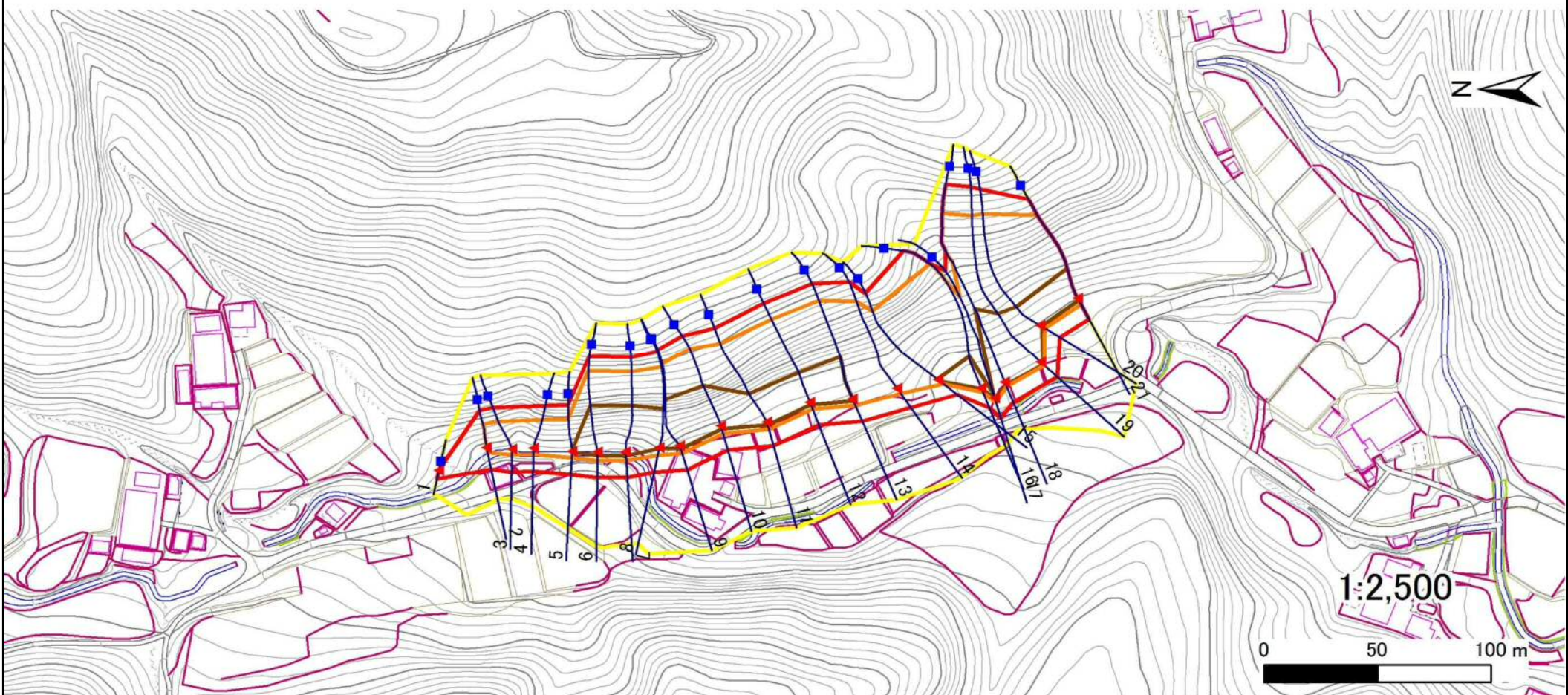
位置図(S=1:25,000)

急傾斜地の崩壊区域調査

様式3-1 危害のおそれのある土地、著しい危害のおそれのある土地の設定図

調査年度 平成27年度

急傾斜地の位置	箇所番号	167B1021	箇所名	馬越	所在地	岩手県陸前高田市矢作町字馬越
---------	------	----------	-----	----	-----	----------------



凡例	■ 上端	— 横断測線	■ 危害のおそれのある土地の区域	■ 土石等の移動による力が100kN/m ² を超える範囲
	▲ 下端		■ 著しい危害のおそれのある土地の区域	■ 土石等の堆積高が3mを超える範囲

急傾斜地の崩壊区域調査

様式3-2 建築物に作用すると想定される衝撃に関する事項(1/2)

調査年度 平成27年度

急傾斜地の位置		箇所番号 167B1021			箇所名 馬越				所在地 岩手県陸前高田市矢作町字馬越		調査年度 平成27年度					
横断 測線 番号	急傾斜地の下端に隣接する土地								急傾斜地内							
	土石等の移動の高さと力の大きさ				土石等の堆積高さとの大きさ				土石等の移動の高さと力の大きさ				土石等の堆積高さとの大きさ			
	区分	高さ (m)	下端からの距離 (m)	力の大きさ (kN/m ²)	区分	下端からの水平 距離(m)	高さ (m)	力の大きさ (kN/m ²)	区分	高さ (m)	上端からの比高 (m)	力の大きさ (kN/m ²)	区分	上端からの比高 (m)	高さ (m)	力の大きさ (kN/m ²)
1	100kN/m ² を超える	—	— ~ —	—	3mを超える	— ~ —	—	—	100kN/m ² を超える	—	— ~ —	—	3mを超える	— ~ —	—	—
	それ以外	1.00	0.00 ~ 4.01	50.25	それ以外	0.00 ~ 4.01	2.14	10.83	それ以外	1.00	5.00 ~ 5.40	50.25	それ以外	5.00 ~ 5.40	2.14	10.83
2	100kN/m ² を超える	1.00	0.00 ~ 2.42	137.78	3mを超える	— ~ —	—	—	100kN/m ² を超える	1.00	11.28 ~ 21.42	137.78	3mを超える	— ~ —	—	—
	それ以外	1.00	2.42 ~ 10.20	100.00	それ以外	0.00 ~ 10.20	2.96	14.97	それ以外	1.00	5.00 ~ 11.28	100.00	それ以外	5.00 ~ 21.42	2.96	14.97
3	100kN/m ² を超える	1.00	0.00 ~ 2.75	143.38	3mを超える	— ~ —	—	—	100kN/m ² を超える	1.00	10.75 ~ 22.98	143.38	3mを超える	— ~ —	—	—
	それ以外	1.00	2.75 ~ 10.53	100.00	それ以外	0.00 ~ 10.53	2.84	14.37	それ以外	1.00	5.00 ~ 10.75	100.00	それ以外	5.00 ~ 22.98	2.84	14.37
4	100kN/m ² を超える	1.00	0.00 ~ 2.79	144.03	3mを超える	— ~ —	—	—	100kN/m ² を超える	1.00	11.22 ~ 24.20	144.03	3mを超える	— ~ —	—	—
	それ以外	1.00	2.79 ~ 10.57	100.00	それ以外	0.00 ~ 10.57	2.95	14.92	それ以外	1.00	5.00 ~ 11.22	100.00	それ以外	5.00 ~ 24.20	2.95	14.92
5	100kN/m ² を超える	1.00	0.00 ~ 2.91	146.21	3mを超える	0.00 ~ 0.55	3.34	16.88	100kN/m ² を超える	1.00	11.31 ~ 25.61	146.21	3mを超える	25.00 ~ 25.61	3.34	16.88
	それ以外	1.00	2.91 ~ 10.70	100.00	それ以外	0.55 ~ 10.70	3.00	15.16	それ以外	1.00	5.00 ~ 11.31	100.00	それ以外	5.00 ~ 25.00	3.00	15.16
6	100kN/m ² を超える	1.00	0.00 ~ 3.88	163.31	3mを超える	0.00 ~ 1.63	3.86	19.53	100kN/m ² を超える	1.00	10.80 ~ 43.92	163.31	3mを超える	25.00 ~ 43.92	3.86	19.53
	それ以外	1.00	3.88 ~ 11.67	100.00	それ以外	1.63 ~ 11.67	3.00	15.16	それ以外	1.00	5.00 ~ 10.80	100.00	それ以外	5.00 ~ 25.00	3.00	15.16
7	100kN/m ² を超える	1.00	0.00 ~ 3.90	163.64	3mを超える	0.00 ~ 1.68	3.91	19.74	100kN/m ² を超える	1.00	10.92 ~ 44.56	163.64	3mを超える	25.00 ~ 44.56	3.91	19.74
	それ以外	1.00	3.90 ~ 11.69	100.00	それ以外	1.68 ~ 11.69	3.00	15.16	それ以外	1.00	5.00 ~ 10.92	100.00	それ以外	5.00 ~ 25.00	3.00	15.16
8	100kN/m ² を超える	1.00	0.00 ~ 3.51	156.69	3mを超える	0.00 ~ 0.26	3.13	15.84	100kN/m ² を超える	1.00	10.53 ~ 38.81	156.69	3mを超える	25.00 ~ 38.81	3.13	15.84
	それ以外	1.00	3.51 ~ 11.30	100.00	それ以外	0.26 ~ 11.30	3.00	15.16	それ以外	1.00	5.00 ~ 10.53	100.00	それ以外	5.00 ~ 25.00	3.00	15.16
9	100kN/m ² を超える	1.00	0.00 ~ 3.87	163.16	3mを超える	0.00 ~ 1.57	3.82	19.30	100kN/m ² を超える	1.00	10.70 ~ 44.59	163.16	3mを超える	25.00 ~ 44.59	3.82	19.30
	それ以外	1.00	3.87 ~ 11.66	100.00	それ以外	1.57 ~ 11.66	3.00	15.16	それ以外	1.00	5.00 ~ 10.70	100.00	それ以外	5.00 ~ 25.00	3.00	15.16
10	100kN/m ² を超える	1.00	0.00 ~ 3.72	160.33	3mを超える	0.00 ~ 1.44	3.72	18.82	100kN/m ² を超える	1.00	10.56 ~ 41.22	160.33	3mを超える	25.00 ~ 41.22	3.72	18.82
	それ以外	1.00	3.72 ~ 11.50	100.00	それ以外	1.44 ~ 11.50	3.00	15.16	それ以外	1.00	5.00 ~ 10.56	100.00	それ以外	5.00 ~ 25.00	3.00	15.16
11	100kN/m ² を超える	1.00	0.00 ~ 3.45	155.56	3mを超える	0.00 ~ 1.23	3.58	18.10	100kN/m ² を超える	1.00	10.58 ~ 41.20	155.56	3mを超える	30.00 ~ 41.20	3.58	18.10
	それ以外	1.00	3.45 ~ 11.24	100.00	それ以外	1.23 ~ 11.24	3.00	15.16	それ以外	1.00	5.00 ~ 10.58	100.00	それ以外	5.00 ~ 30.00	3.00	15.16
12	100kN/m ² を超える	1.00	0.00 ~ 3.25	152.00	3mを超える	0.00 ~ 1.12	3.51	17.76	100kN/m ² を超える	1.00	10.70 ~ 40.22	152.00	3mを超える	30.00 ~ 40.22	3.51	17.76
	それ以外	1.00	3.25 ~ 11.03	100.00	それ以外	1.12 ~ 11.03	3.00	15.16	それ以外	1.00	5.00 ~ 10.70	100.00	それ以外	5.00 ~ 30.00	3.00	15.16
13	100kN/m ² を超える	1.00	0.00 ~ 3.27	152.45	3mを超える	0.00 ~ 1.11	3.50	17.71	100kN/m ² を超える	1.00	10.73 ~ 44.20	152.45	3mを超える	30.00 ~ 44.20	3.50	17.71
	それ以外	1.00	3.27 ~ 11.06	100.00	それ以外	1.11 ~ 11.06	3.00	15.16	それ以外	1.00	5.00 ~ 10.73	100.00	それ以外	5.00 ~ 30.00	3.00	15.16
14	100kN/m ² を超える	1.00	0.00 ~ 2.79	144.05	3mを超える	— ~ —	—	—	100kN/m ² を超える	1.00	11.20 ~ 39.93	144.05	3mを超える	— ~ —	—	—
	それ以外	1.00	2.79 ~ 10.57	100.00	それ以外	0.00 ~ 10.57	2.93	14.78	それ以外	1.00	5.00 ~ 11.20	100.00	それ以外	5.00 ~ 39.93	2.93	14.78
15	100kN/m ² を超える	1.00	0.00 ~ 3.04	148.31	3mを超える	0.00 ~ 1.01	3.45	17.44	100kN/m ² を超える	1.00	10.91 ~ 40.39	148.31	3mを超える	40.00 ~ 40.39	3.45	17.44
	それ以外	1.00	3.04 ~ 10.82	100.00	それ以外	1.01 ~ 10.82	3.00	15.16	それ以外	1.00	5.00 ~ 10.91	100.00	それ以外	5.00 ~ 40.00	3.00	15.16

急傾斜地の崩壊区域調査

様式3-2 建築物に作用すると想定される衝撃に関する事項(2/2)

調査年度

平成27年度

急傾斜地の位置		箇所番号			箇所名				所在地							
		167B1021			馬越				岩手県陸前高田市矢作町字馬越							
横断 測線 番号	急傾斜地の下端に隣接する土地								急傾斜地内							
	土石等の移動の高さと力の大きさ				土石等の堆積高さとの大きさ				土石等の移動の高さと力の大きさ				土石等の堆積高さとの大きさ			
	区分	高さ (m)	下端からの距離 (m)	力の大きさ (kN/m ²)	区分	下端からの水平 距離(m)	高さ (m)	力の大きさ (kN/m ²)	区分	高さ (m)	上端からの比高 (m)	力の大きさ (kN/m ²)	区分	上端からの比高 (m)	高さ (m)	力の大きさ (kN/m ²)
16	100kN/m ² を超える	1.00	0.00 ~ 2.05	131.72	3mを超える	0.00 ~ 0.57	3.23	16.33	100kN/m ² を超える	1.00	12.69 ~ 48.92	131.72	3mを超える	40.00 ~ 48.92	3.23	16.33
	それ以外	1.00	2.05 ~ 9.84	100.00	それ以外	0.57 ~ 9.84	3.00	15.16	それ以外	1.00	5.00 ~ 12.69	100.00	それ以外	5.00 ~ 40.00	3.00	15.16
17	100kN/m ² を超える	1.00	0.00 ~ 2.00	130.96	3mを超える	0.00 ~ 0.57	3.23	16.33	100kN/m ² を超える	1.00	12.69 ~ 41.31	130.96	3mを超える	40.00 ~ 41.31	3.23	16.33
	それ以外	1.00	2.00 ~ 9.79	100.00	それ以外	0.57 ~ 9.79	3.00	15.16	それ以外	1.00	5.00 ~ 12.69	100.00	それ以外	5.00 ~ 40.00	3.00	15.16
18	100kN/m ² を超える	1.00	0.00 ~ 2.08	132.15	3mを超える	0.00 ~ 1.48	3.57	18.03	100kN/m ² を超える	1.00	12.69 ~ 61.11	132.15	3mを超える	40.00 ~ 61.11	3.57	18.03
	それ以外	1.00	2.08 ~ 9.86	100.00	それ以外	1.48 ~ 9.86	3.00	15.16	それ以外	1.00	5.00 ~ 12.69	100.00	それ以外	5.00 ~ 40.00	3.00	15.16
19	100kN/m ² を超える	1.00	0.00 ~ 2.07	132.07	3mを超える	0.00 ~ 1.48	3.57	18.03	100kN/m ² を超える	1.00	12.69 ~ 57.29	132.07	3mを超える	40.00 ~ 57.29	3.57	18.03
	それ以外	1.00	2.07 ~ 9.86	100.00	それ以外	1.48 ~ 9.86	3.00	15.16	それ以外	1.00	5.00 ~ 12.69	100.00	それ以外	5.00 ~ 40.00	3.00	15.16
20	100kN/m ² を超える	1.00	0.00 ~ 2.43	137.98	3mを超える	0.00 ~ 0.72	3.30	16.67	100kN/m ² を超える	1.00	11.90 ~ 48.32	137.98	3mを超える	40.00 ~ 48.32	3.30	16.67
	それ以外	1.00	2.43 ~ 10.21	100.00	それ以外	0.72 ~ 10.21	3.00	15.16	それ以外	1.00	5.00 ~ 11.90	100.00	それ以外	5.00 ~ 40.00	3.00	15.16
21	100kN/m ² を超える	1.00	0.00 ~ 3.16	150.39	3mを超える	0.00 ~ 1.07	3.49	17.62	100kN/m ² を超える	1.00	10.78 ~ 40.01	150.39	3mを超える	30.00 ~ 40.01	3.49	17.62
	それ以外	1.00	3.16 ~ 10.94	100.00	それ以外	1.07 ~ 10.94	3.00	15.16	それ以外	1.00	5.00 ~ 10.78	100.00	それ以外	5.00 ~ 30.00	3.00	15.16
	100kN/m ² を超える		~		3mを超える	~			100kN/m ² を超える		~		3mを超える	~		
	それ以外		~		それ以外	~			それ以外		~		それ以外	~		
	100kN/m ² を超える		~		3mを超える	~			100kN/m ² を超える		~		3mを超える	~		
	それ以外		~		それ以外	~			それ以外		~		それ以外	~		
	100kN/m ² を超える		~		3mを超える	~			100kN/m ² を超える		~		3mを超える	~		
	それ以外		~		それ以外	~			それ以外		~		それ以外	~		
	100kN/m ² を超える		~		3mを超える	~			100kN/m ² を超える		~		3mを超える	~		
	それ以外		~		それ以外	~			それ以外		~		それ以外	~		
	100kN/m ² を超える		~		3mを超える	~			100kN/m ² を超える		~		3mを超える	~		
	それ以外		~		それ以外	~			それ以外		~		それ以外	~		
	100kN/m ² を超える		~		3mを超える	~			100kN/m ² を超える		~		3mを超える	~		
	それ以外		~		それ以外	~			それ以外		~		それ以外	~		