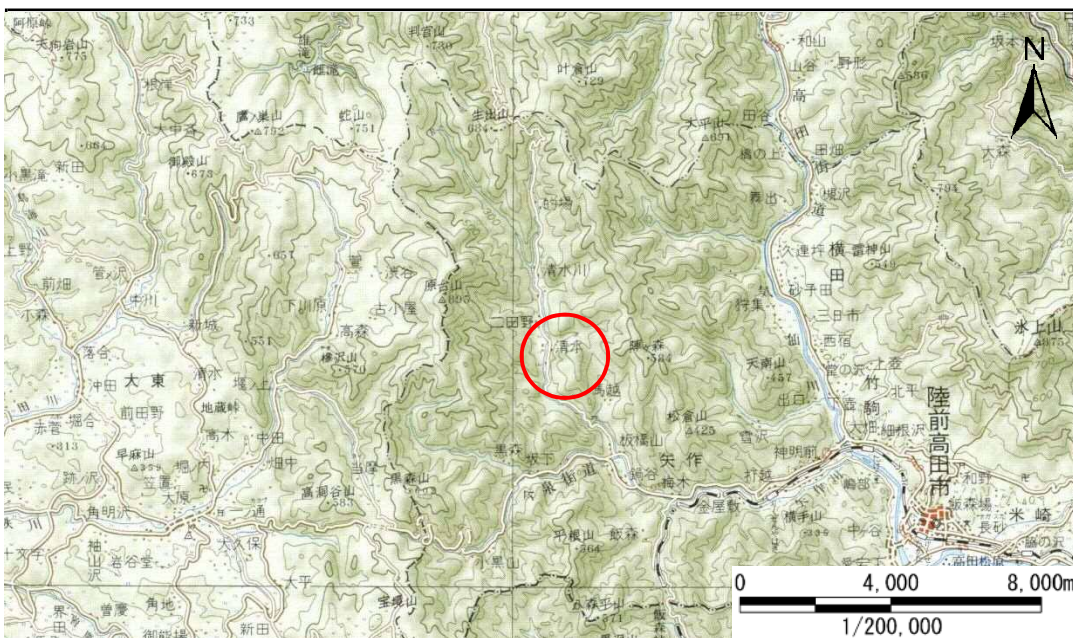


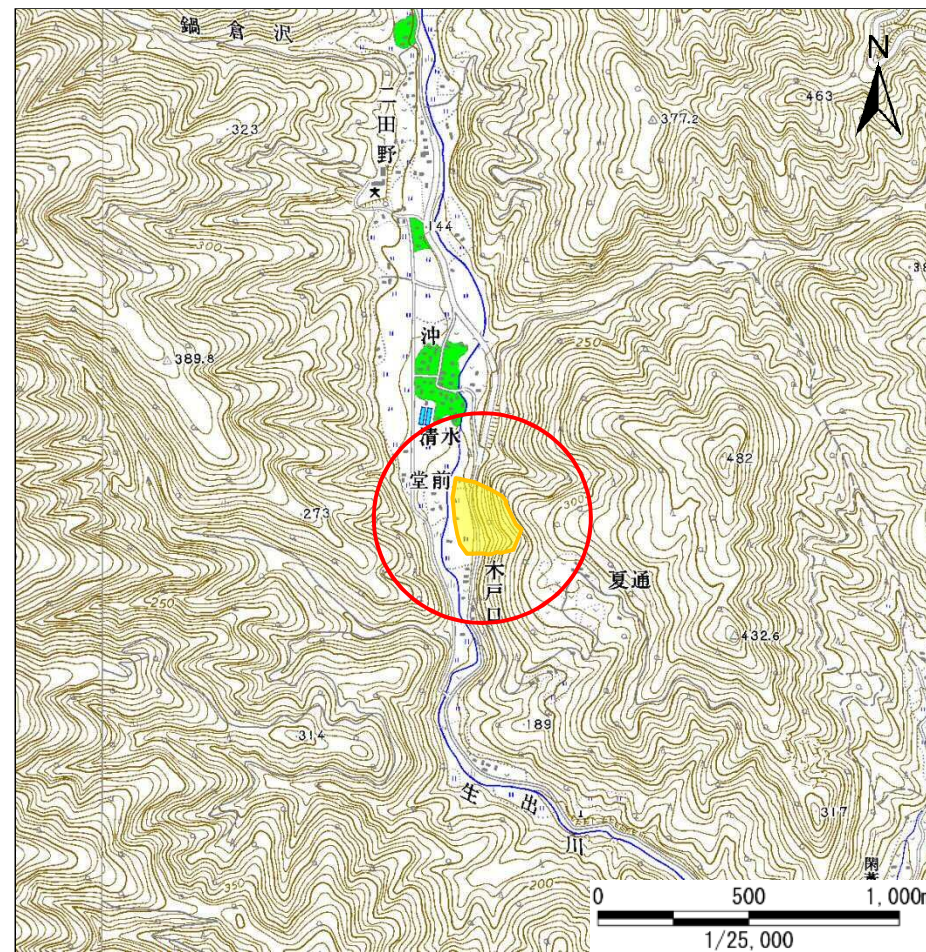
土砂災害防止に関する基礎調査(急傾斜地の崩壊)

表紙 概況、位置図

自然現象の種類	急傾斜地の崩壊
箇所番号	167B1016
箇所名	木戸口-2
所在地	岩手県陸前高田市矢作町字木戸口
調査機関	沿岸広域振興局土木部大船渡土木センター



概況図(S=1:200,000)



位置図(S=1:25,000)

急傾斜地の崩壊区域調査

様式3-1 危害のおそれのある土地、著しい危害のおそれのある土地の設定図

調査年度 平成27年度

急傾斜地の位置	箇所番号	167B1016	箇所名	木戸口-2	所在地	岩手県陸前高田市矢作町字木戸口
---------	------	----------	-----	-------	-----	-----------------



凡例	■ 上端	— 横断測線	■ 危害のおそれのある土地の区域	■ 土石等の移動による力が100kN/m ² を超える範囲
	▲ 下端		■ 著しい危害のおそれのある土地の区域	■ 土石等の堆積高が3mを超える範囲

急傾斜地の崩壊区域調査

様式3-2 建築物に作用すると想定される衝撃に関する事項(1/1)

調査年度	平成27年度
------	--------

急傾斜地の位置		箇所番号			箇所名				所在地							
		167B1016			木戸口-2				岩手県陸前高田市矢作町字木戸口							
横断 測線 番号	急傾斜地の下端に隣接する土地								急傾斜地内							
	土石等の移動の高さと力の大きさ				土石等の堆積高さとの大きさ				土石等の移動の高さと力の大きさ				土石等の堆積高さとの大きさ			
	区分	高さ (m)	下端からの距離 (m)	力の大きさ (kN/m ²)	区分	下端からの水平 距離(m)	高さ (m)	力の大きさ (kN/m ²)	区分	高さ (m)	上端からの比高 (m)	力の大きさ (kN/m ²)	区分	上端からの比高 (m)	高さ (m)	力の大きさ (kN/m ²)
1	100kN/m ² を超える	1.00	0.00 ~ 4.01	165.61	3mを超える	0.00 ~ 2.39	4.15	20.98	100kN/m ² を超える	1.00	10.60 ~ 105.06	165.61	3mを超える	25.00 ~ 105.06	4.15	20.98
	それ以外	1.00	4.01 ~ 11.79	100.00	それ以外	2.39 ~ 11.79	3.00	15.16	それ以外	1.00	5.00 ~ 10.60	100.00	それ以外	5.00 ~ 25.00	3.00	15.16
2	100kN/m ² を超える	1.00	0.00 ~ 4.08	166.85	3mを超える	0.00 ~ 2.47	4.22	21.32	100kN/m ² を超える	1.00	10.70 ~ 105.12	166.85	3mを超える	25.00 ~ 105.12	4.22	21.32
	それ以外	1.00	4.08 ~ 11.86	100.00	それ以外	2.47 ~ 11.86	3.00	15.16	それ以外	1.00	5.00 ~ 10.70	100.00	それ以外	5.00 ~ 25.00	3.00	15.16
3	100kN/m ² を超える	1.00	0.00 ~ 4.12	167.67	3mを超える	0.00 ~ 2.55	4.29	21.70	100kN/m ² を超える	1.00	10.87 ~ 105.32	167.67	3mを超える	25.00 ~ 105.32	4.29	21.70
	それ以外	1.00	4.12 ~ 11.91	100.00	それ以外	2.55 ~ 11.91	3.00	15.16	それ以外	1.00	5.00 ~ 10.87	100.00	それ以外	5.00 ~ 25.00	3.00	15.16
4	100kN/m ² を超える	1.00	0.00 ~ 4.13	167.87	3mを超える	0.00 ~ 2.60	4.34	21.92	100kN/m ² を超える	1.00	11.00 ~ 105.60	167.87	3mを超える	25.00 ~ 105.60	4.34	21.92
	それ以外	1.00	4.13 ~ 11.92	100.00	それ以外	2.60 ~ 11.92	3.00	15.16	それ以外	1.00	5.00 ~ 11.00	100.00	それ以外	5.00 ~ 25.00	3.00	15.16
5	100kN/m ² を超える	1.00	0.00 ~ 4.13	167.89	3mを超える	0.00 ~ 2.62	4.36	22.03	100kN/m ² を超える	1.00	11.06 ~ 106.09	167.89	3mを超える	25.00 ~ 106.09	4.36	22.03
	それ以外	1.00	4.13 ~ 11.92	100.00	それ以外	2.62 ~ 11.92	3.00	15.16	それ以外	1.00	5.00 ~ 11.06	100.00	それ以外	5.00 ~ 25.00	3.00	15.16
6	100kN/m ² を超える	1.00	0.00 ~ 4.13	167.88	3mを超える	0.00 ~ 2.60	4.34	21.92	100kN/m ² を超える	1.00	11.00 ~ 109.82	167.88	3mを超える	25.00 ~ 109.82	4.34	21.92
	それ以外	1.00	4.13 ~ 11.92	100.00	それ以外	2.60 ~ 11.92	3.00	15.16	それ以外	1.00	5.00 ~ 11.00	100.00	それ以外	5.00 ~ 25.00	3.00	15.16
7	100kN/m ² を超える	1.00	0.00 ~ 4.13	167.74	3mを超える	0.00 ~ 2.56	4.30	21.75	100kN/m ² を超える	1.00	10.90 ~ 112.15	167.74	3mを超える	25.00 ~ 112.15	4.30	21.75
	それ以外	1.00	4.13 ~ 11.91	100.00	それ以外	2.56 ~ 11.91	3.00	15.16	それ以外	1.00	5.00 ~ 10.90	100.00	それ以外	5.00 ~ 25.00	3.00	15.16
8	100kN/m ² を超える	1.00	0.00 ~ 4.13	167.88	3mを超える	0.00 ~ 2.59	4.34	21.91	100kN/m ² を超える	1.00	10.99 ~ 124.46	167.88	3mを超える	25.00 ~ 124.46	4.34	21.91
	それ以外	1.00	4.13 ~ 11.92	100.00	それ以外	2.59 ~ 11.92	3.00	15.16	それ以外	1.00	5.00 ~ 10.99	100.00	それ以外	5.00 ~ 25.00	3.00	15.16
9	100kN/m ² を超える	1.00	0.00 ~ 4.14	167.91	3mを超える	0.00 ~ 2.61	4.35	21.99	100kN/m ² を超える	1.00	11.04 ~ 126.98	167.91	3mを超える	25.00 ~ 126.98	4.35	21.99
	それ以外	1.00	4.14 ~ 11.92	100.00	それ以外	2.61 ~ 11.92	3.00	15.16	それ以外	1.00	5.00 ~ 11.04	100.00	それ以外	5.00 ~ 25.00	3.00	15.16
10	100kN/m ² を超える	1.00	0.00 ~ 4.14	167.91	3mを超える	0.00 ~ 2.63	4.37	22.09	100kN/m ² を超える	1.00	11.10 ~ 127.49	167.91	3mを超える	25.00 ~ 127.49	4.37	22.09
	それ以外	1.00	4.14 ~ 11.92	100.00	それ以外	2.63 ~ 11.92	3.00	15.16	それ以外	1.00	5.00 ~ 11.10	100.00	それ以外	5.00 ~ 25.00	3.00	15.16
11	100kN/m ² を超える	1.00	0.00 ~ 4.14	167.92	3mを超える	0.00 ~ 2.62	4.36	22.04	100kN/m ² を超える	1.00	11.07 ~ 132.54	167.92	3mを超える	25.00 ~ 132.54	4.36	22.04
	それ以外	1.00	4.14 ~ 11.92	100.00	それ以外	2.62 ~ 11.92	3.00	15.16	それ以外	1.00	5.00 ~ 11.07	100.00	それ以外	5.00 ~ 25.00	3.00	15.16
12	100kN/m ² を超える	1.00	0.00 ~ 4.14	167.91	3mを超える	0.00 ~ 2.61	4.35	21.98	100kN/m ² を超える	1.00	11.03 ~ 130.75	167.91	3mを超える	25.00 ~ 130.75	4.35	21.98
	それ以外	1.00	4.14 ~ 11.92	100.00	それ以外	2.61 ~ 11.92	3.00	15.16	それ以外	1.00	5.00 ~ 11.03	100.00	それ以外	5.00 ~ 25.00	3.00	15.16
13	100kN/m ² を超える	1.00	0.00 ~ 4.13	167.90	3mを超える	0.00 ~ 2.60	4.34	21.94	100kN/m ² を超える	1.00	11.01 ~ 127.64	167.90	3mを超える	25.00 ~ 127.64	4.34	21.94
	それ以外	1.00	4.13 ~ 11.92	100.00	それ以外	2.60 ~ 11.92	3.00	15.16	それ以外	1.00	5.00 ~ 11.01	100.00	それ以外	5.00 ~ 25.00	3.00	15.16
14	100kN/m ² を超える	1.00	0.00 ~ 4.00	165.47	3mを超える	0.00 ~ 2.39	4.15	20.98	100kN/m ² を超える	1.00	10.60 ~ 79.97	165.47	3mを超える	25.00 ~ 79.97	4.15	20.98
	それ以外	1.00	4.00 ~ 11.79	100.00	それ以外	2.39 ~ 11.79	3.00	15.16	それ以外	1.00	5.00 ~ 10.60	100.00	それ以外	5.00 ~ 25.00	3.00	15.16
	100kN/m ² を超える		~		3mを超える	~			100kN/m ² を超える		~		3mを超える	~		
	それ以外		~		それ以外	~			それ以外		~		それ以外	~		