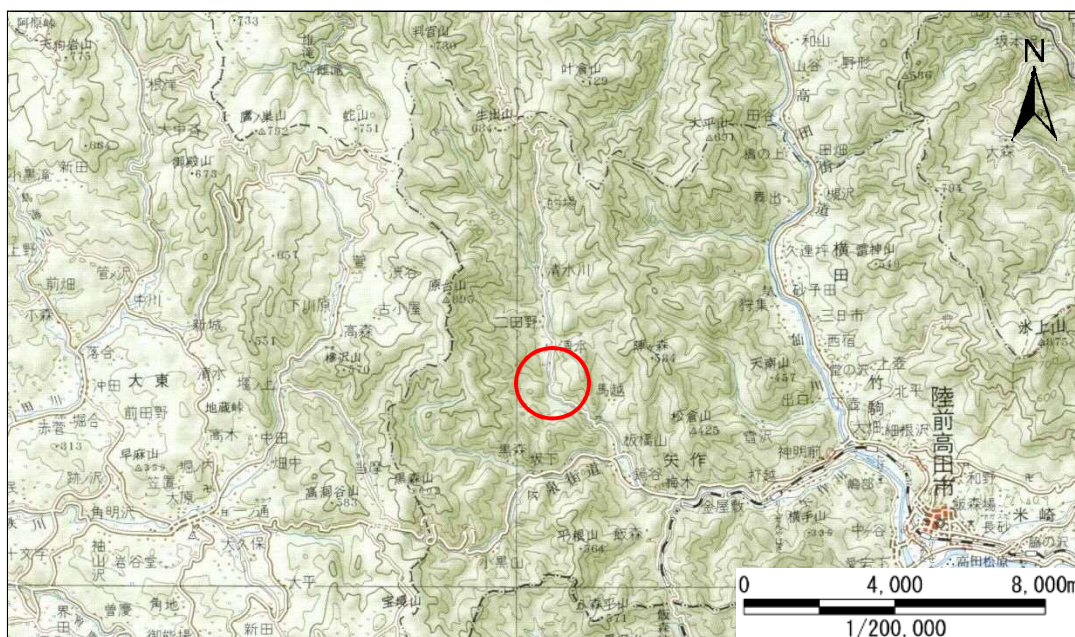


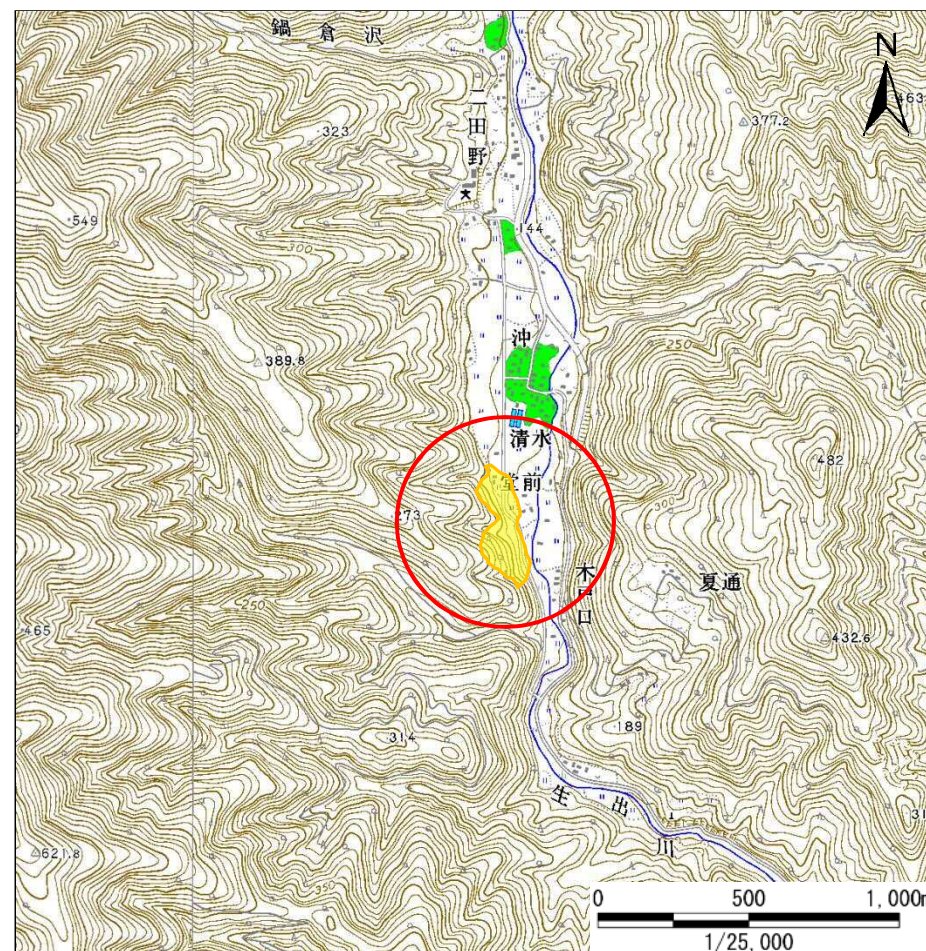
土砂災害防止に関する基礎調査(急傾斜地の崩壊)

表紙 概況、位置図

自然現象の種類	急傾斜地の崩壊
箇所番号	167B1015
箇所名	木戸口-1
所在地	岩手県陸前高田市矢作町字木戸口
調査機関	沿岸広域振興局土木部大船渡土木センター



概況図(S=1:200,000)



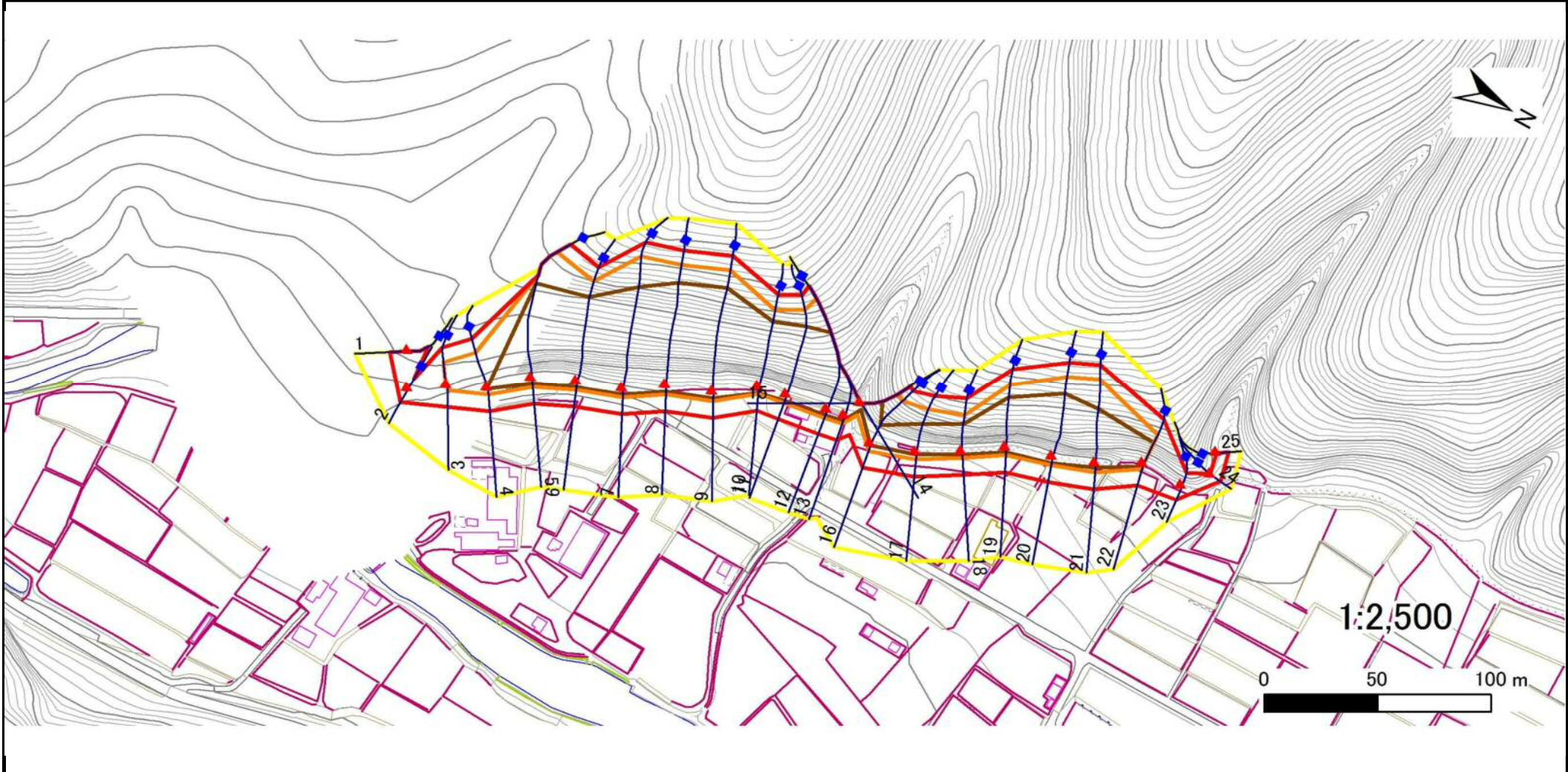
位置図(S=1:25,000)

急傾斜地の崩壊区域調査

様式3-1 危害のおそれのある土地、著しい危害のおそれのある土地の設定図

調査年度 平成27年度

急傾斜地の位置	箇所番号	167B1015	箇所名	木戸口-1	所在地	岩手県陸前高田市矢作町字木戸口
---------	------	----------	-----	-------	-----	-----------------



- | | | | | |
|----|------|--------|---------------------|--|
| 凡例 | ■ 上端 | — 横断測線 | ▭ 危害のおそれのある土地の区域 | ▭ 土石等の移動による力が100kN/m ² を超える範囲 |
| | ▲ 下端 | | ▭ 著しい危害のおそれのある土地の区域 | ▭ 土石等の堆積高が3mを超える範囲 |

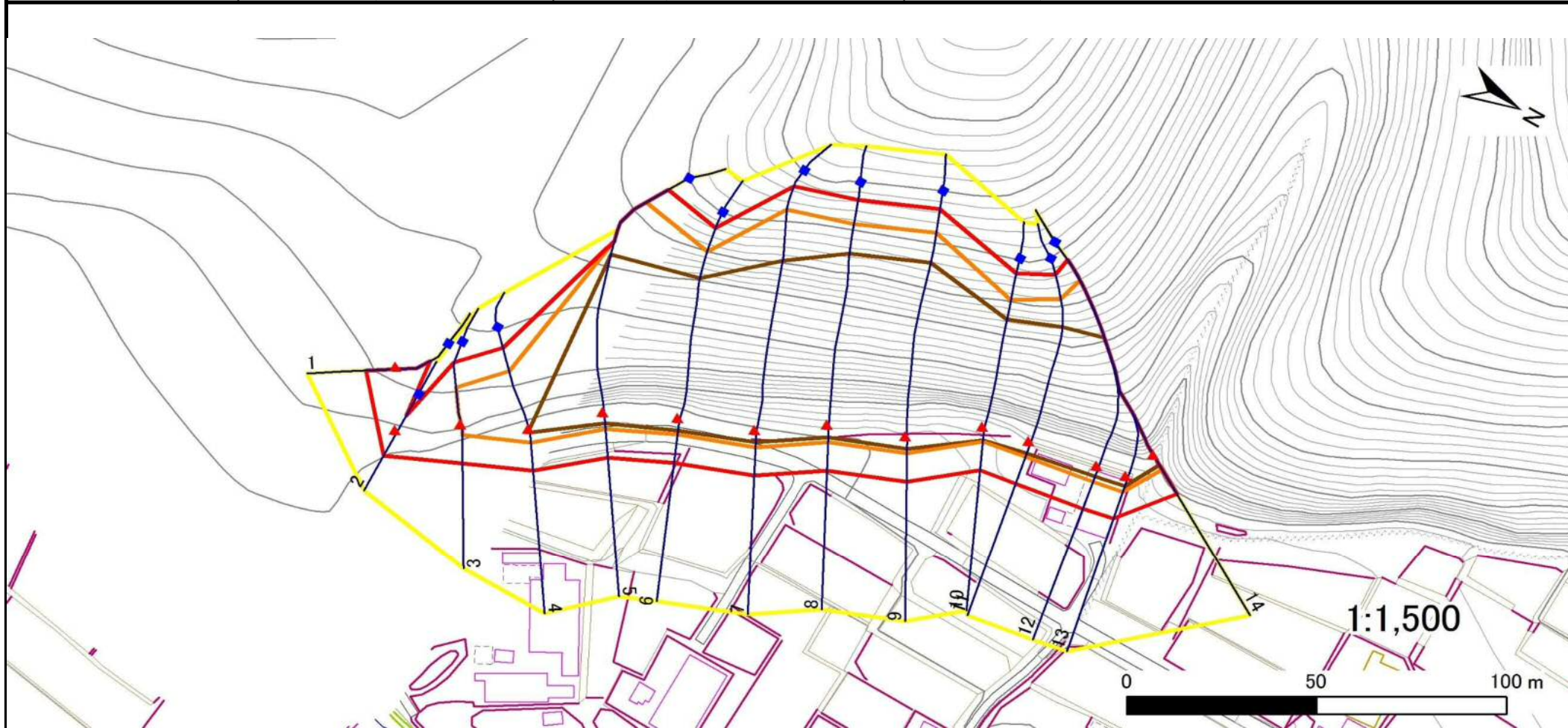
急傾斜地の崩壊区域調査

様式3-1 危害のおそれのある土地、著しい危害のおそれのある土地の設定図

調査年度

平成27年度

急傾斜地の位置 | 箇所番号 | 167B1015 | 箇所名 | 木戸口-1 | 所在地 | 岩手県陸前高田市矢作町字木戸口



凡例

■ 上端
▲ 下端

— 横断測線

— 危害のおそれのある土地の区域

— 著しい危害のおそれのある土地の区域

— 土石等の移動による力が 100kN/m^2 を超える範囲

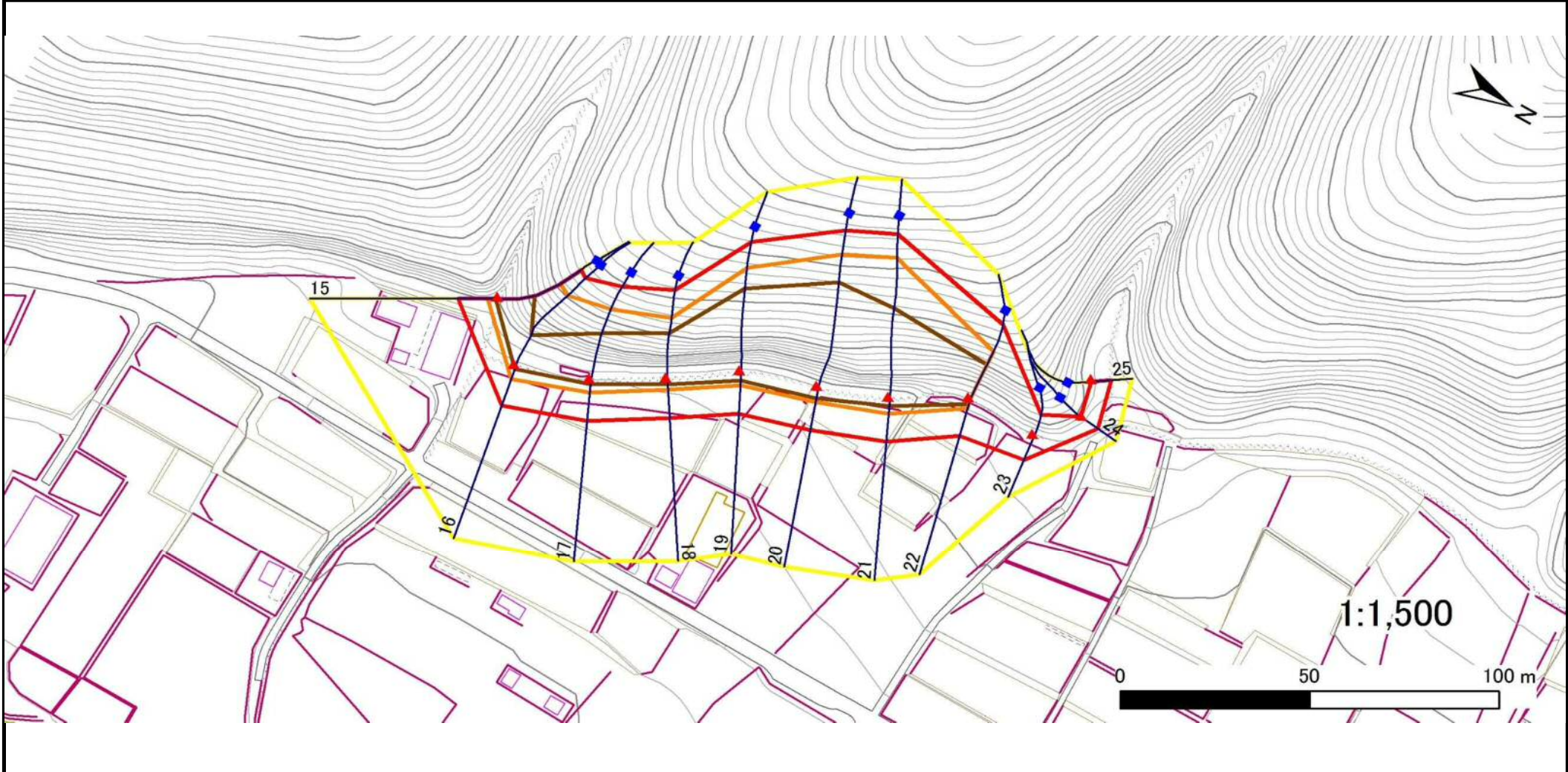
— 土石等の堆積高が 3m を超える範囲

急傾斜地の崩壊区域調査

様式3-1 危害のおそれのある土地、著しい危害のおそれのある土地の設定図

調査年度 平成27年度

急傾斜地の位置	箇所番号	167B1015	箇所名	木戸口-1	所在地	岩手県陸前高田市矢作町字木戸口
---------	------	----------	-----	-------	-----	-----------------



凡例	■ 上端	— 横断測線	■ 危険のおそれのある土地の区域	■ 土石等の移動による力が100kN/m ² を超える範囲
	▲ 下端	— 断面測線	■ 著しい危害のおそれのある土地の区域	■ 土石等の堆積高が3mを超える範囲

急傾斜地の崩壊区域調査

様式3-2 建築物に作用すると想定される衝撃に関する事項(1/2)

調査年度	平成27年度
------	--------

急傾斜地の位置		箇所番号			箇所名				所在地							
		167B1015			木戸口-1				岩手県陸前高田市矢作町字木戸口							
横断 測線 番号	急傾斜地の下端に隣接する土地								急傾斜地内							
	土石等の移動の高さと力の大きさ				土石等の堆積高さとの大きさ				土石等の移動の高さと力の大きさ				土石等の堆積高さとの大きさ			
	区分	高さ (m)	下端からの距離 (m)	力の大きさ (kN/m ²)	区分	下端からの水平 距離(m)	高さ (m)	力の大きさ (kN/m ²)	区分	高さ (m)	上端からの比高 (m)	力の大きさ (kN/m ²)	区分	上端からの比高 (m)	高さ (m)	力の大きさ (kN/m ²)
1	100kN/m ² を超える	1.00	0.00 ~ 0.44	106.52	3mを超える	— ~ —	—	—	100kN/m ² を超える	1.00	10.58 ~ 11.83	106.52	3mを超える	— ~ —	—	—
	それ以外	1.00	0.44 ~ 8.23	100.00	それ以外	0.00 ~ 8.23	2.14	10.81	それ以外	1.00	5.00 ~ 10.58	100.00	それ以外	5.00 ~ 11.83	2.14	10.81
2	100kN/m ² を超える	—	— ~ —	—	3mを超える	— ~ —	—	—	100kN/m ² を超える	—	— ~ —	—	3mを超える	— ~ —	—	—
	それ以外	1.00	0.00 ~ 7.15	90.91	それ以外	0.00 ~ 0.00	1.75	8.86	それ以外	1.00	5.00 ~ 9.03	90.91	それ以外	5.00 ~ 9.03	1.75	8.86
3	100kN/m ² を超える	1.00	0.00 ~ 2.27	135.40	3mを超える	— ~ —	—	—	100kN/m ² を超える	1.00	10.58 ~ 19.48	135.40	3mを超える	— ~ —	—	—
	それ以外	1.00	2.27 ~ 10.06	100.00	それ以外	0.00 ~ 10.06	2.43	12.29	それ以外	1.00	5.00 ~ 10.58	100.00	それ以外	5.00 ~ 19.48	2.43	12.29
4	100kN/m ² を超える	1.00	0.00 ~ 3.02	148.09	3mを超える	0.00 ~ 0.32	3.18	16.08	100kN/m ² を超える	1.00	10.70 ~ 25.56	148.09	3mを超える	25.00 ~ 25.56	3.18	16.08
	それ以外	1.00	3.02 ~ 10.81	100.00	それ以外	0.32 ~ 10.81	3.00	15.16	それ以外	1.00	5.00 ~ 10.70	100.00	それ以外	5.00 ~ 25.00	3.00	15.16
5	100kN/m ² を超える	1.00	0.00 ~ 3.92	163.91	3mを超える	0.00 ~ 2.34	4.11	20.79	100kN/m ² を超える	1.00	10.56 ~ 60.76	163.91	3mを超える	25.00 ~ 60.76	4.11	20.79
	それ以外	1.00	3.92 ~ 11.70	100.00	それ以外	2.34 ~ 11.70	3.00	15.16	それ以外	1.00	5.00 ~ 10.56	100.00	それ以外	5.00 ~ 25.00	3.00	15.16
6	100kN/m ² を超える	1.00	0.00 ~ 3.92	163.93	3mを超える	0.00 ~ 2.84	4.59	23.19	100kN/m ² を超える	1.00	12.07 ~ 61.16	163.93	3mを超える	20.00 ~ 61.16	4.59	23.19
	それ以外	1.00	3.92 ~ 11.70	100.00	それ以外	2.84 ~ 11.70	3.00	15.16	それ以外	1.00	5.00 ~ 12.07	100.00	それ以外	5.00 ~ 20.00	3.00	15.16
7	100kN/m ² を超える	1.00	0.00 ~ 4.09	166.99	3mを超える	0.00 ~ 2.70	4.44	22.46	100kN/m ² を超える	1.00	11.38 ~ 71.09	166.99	3mを超える	25.00 ~ 71.09	4.44	22.46
	それ以外	1.00	4.09 ~ 11.87	100.00	それ以外	2.70 ~ 11.87	3.00	15.16	それ以外	1.00	5.00 ~ 11.38	100.00	それ以外	5.00 ~ 25.00	3.00	15.16
8	100kN/m ² を超える	1.00	0.00 ~ 4.02	165.89	3mを超える	0.00 ~ 2.77	4.52	22.84	100kN/m ² を超える	1.00	11.71 ~ 68.31	165.89	3mを超える	20.00 ~ 68.31	4.52	22.84
	それ以外	1.00	4.02 ~ 11.81	100.00	それ以外	2.77 ~ 11.81	3.00	15.16	それ以外	1.00	5.00 ~ 11.71	100.00	それ以外	5.00 ~ 20.00	3.00	15.16
9	100kN/m ² を超える	1.00	0.00 ~ 4.03	166.06	3mを超える	0.00 ~ 2.77	4.51	22.79	100kN/m ² を超える	1.00	11.67 ~ 68.85	166.06	3mを超える	20.00 ~ 68.85	4.51	22.79
	それ以外	1.00	4.03 ~ 11.82	100.00	それ以外	2.77 ~ 11.82	3.00	15.16	それ以外	1.00	5.00 ~ 11.67	100.00	それ以外	5.00 ~ 20.00	3.00	15.16
10	100kN/m ² を超える	1.00	0.00 ~ 3.48	156.11	3mを超える	0.00 ~ 3.02	4.82	24.34	100kN/m ² を超える	1.00	13.62 ~ 56.02	156.11	3mを超える	20.00 ~ 56.02	4.82	24.34
	それ以外	1.00	3.48 ~ 11.27	100.00	それ以外	3.02 ~ 11.27	3.00	15.16	それ以外	1.00	5.00 ~ 13.62	100.00	それ以外	5.00 ~ 20.00	3.00	15.16
11	100kN/m ² を超える	1.00	0.00 ~ 3.88	163.21	3mを超える	0.00 ~ 2.82	4.57	23.11	100kN/m ² を超える	1.00	11.98 ~ 54.19	163.21	3mを超える	20.00 ~ 54.19	4.57	23.11
	それ以外	1.00	3.88 ~ 11.66	100.00	それ以外	2.82 ~ 11.66	3.00	15.16	それ以外	1.00	5.00 ~ 11.98	100.00	それ以外	5.00 ~ 20.00	3.00	15.16
12	100kN/m ² を超える	1.00	0.00 ~ 4.00	165.45	3mを超える	0.00 ~ 2.46	4.21	21.28	100kN/m ² を超える	1.00	10.69 ~ 56.63	165.45	3mを超える	25.00 ~ 56.63	4.21	21.28
	それ以外	1.00	4.00 ~ 11.79	100.00	それ以外	2.46 ~ 11.79	3.00	15.16	それ以外	1.00	5.00 ~ 10.69	100.00	それ以外	5.00 ~ 25.00	3.00	15.16
13	100kN/m ² を超える	1.00	0.00 ~ 3.91	163.80	3mを超える	0.00 ~ 2.35	4.12	20.84	100kN/m ² を超える	1.00	10.57 ~ 56.65	163.80	3mを超える	25.00 ~ 56.65	4.12	20.84
	それ以外	1.00	3.91 ~ 11.70	100.00	それ以外	2.35 ~ 11.70	3.00	15.16	それ以外	1.00	5.00 ~ 10.57	100.00	それ以外	5.00 ~ 25.00	3.00	15.16
14	100kN/m ² を超える	1.00	0.00 ~ 3.83	162.36	3mを超える	0.00 ~ 2.31	4.09	20.67	100kN/m ² を超える	1.00	10.54 ~ 51.73	162.36	3mを超える	25.00 ~ 51.73	4.09	20.67
	それ以外	1.00	3.83 ~ 11.62	100.00	それ以外	2.31 ~ 11.62	3.00	15.16	それ以外	1.00	5.00 ~ 10.54	100.00	それ以外	5.00 ~ 25.00	3.00	15.16
15	100kN/m ² を超える	1.00	0.00 ~ 3.06	148.68	3mを超える	0.00 ~ 0.92	3.59	18.16	100kN/m ² を超える	1.00	12.12 ~ 30.00	148.68	3mを超える	20.00 ~ 30.00	3.59	18.16
	それ以外	1.00	3.06 ~ 10.84	100.00	それ以外	0.92 ~ 10.84	3.00	15.16	それ以外	1.00	5.00 ~ 12.12	100.00	それ以外	5.00 ~ 20.00	3.00	15.16

急傾斜地の崩壊区域調査

様式3-2 建築物に作用すると想定される衝撃に関する事項(2/2)

調査年度

平成27年度

急傾斜地の位置		箇所番号 167B1015			箇所名 木戸口-1				所在地 岩手県陸前高田市矢作町字木戸口							
横断 測線 番号	急傾斜地の下端に隣接する土地								急傾斜地内							
	土石等の移動の高さと力の大きさ				土石等の堆積高さとの大きさ				土石等の移動の高さと力の大きさ				土石等の堆積高さとの大きさ			
	区分	高さ (m)	下端からの距離 (m)	力の大きさ (kN/m ²)	区分	下端からの水平 距離(m)	高さ (m)	力の大きさ (kN/m ²)	区分	高さ (m)	上端からの比高 (m)	力の大きさ (kN/m ²)	区分	上端からの比高 (m)	高さ (m)	力の大きさ (kN/m ²)
16	100kN/m ² を超える	1.00	0.00 ~ 3.55	157.35	3mを超える	0.00 ~ 0.70	3.42	17.26	100kN/m ² を超える	1.00	11.10 ~ 33.92	157.35	3mを超える	25.00 ~ 33.92	3.42	17.26
	それ以外	1.00	3.55 ~ 11.34	100.00	それ以外	0.70 ~ 11.34	3.00	15.16	それ以外	1.00	5.00 ~ 11.10	100.00	それ以外	5.00 ~ 25.00	3.00	15.16
17	100kN/m ² を超える	1.00	0.00 ~ 3.25	152.03	3mを超える	0.00 ~ 0.97	3.63	18.35	100kN/m ² を超える	1.00	12.41 ~ 34.46	152.03	3mを超える	20.00 ~ 34.46	3.63	18.35
	それ以外	1.00	3.25 ~ 11.03	100.00	それ以外	0.97 ~ 11.03	3.00	15.16	それ以外	1.00	5.00 ~ 12.41	100.00	それ以外	5.00 ~ 20.00	3.00	15.16
18	100kN/m ² を超える	1.00	0.00 ~ 2.68	142.19	3mを超える	0.00 ~ 1.19	3.86	19.49	100kN/m ² を超える	1.00	14.71 ~ 36.01	142.19	3mを超える	20.00 ~ 36.01	3.86	19.49
	それ以外	1.00	2.68 ~ 10.46	100.00	それ以外	1.19 ~ 10.46	3.00	15.16	それ以外	1.00	5.00 ~ 14.71	100.00	それ以外	5.00 ~ 20.00	3.00	15.16
19	100kN/m ² を超える	1.00	0.00 ~ 3.41	154.93	3mを超える	0.00 ~ 2.11	4.33	21.88	100kN/m ² を超える	1.00	13.33 ~ 46.82	154.93	3mを超える	20.00 ~ 46.82	4.33	21.88
	それ以外	1.00	3.41 ~ 11.20	100.00	それ以外	2.11 ~ 11.20	3.00	15.16	それ以外	1.00	5.00 ~ 13.33	100.00	それ以外	5.00 ~ 20.00	3.00	15.16
20	100kN/m ² を超える	1.00	0.00 ~ 3.84	162.45	3mを超える	0.00 ~ 2.83	4.58	23.13	100kN/m ² を超える	1.00	12.00 ~ 50.99	162.45	3mを超える	20.00 ~ 50.99	4.58	23.13
	それ以外	1.00	3.84 ~ 11.62	100.00	それ以外	2.83 ~ 11.62	3.00	15.16	それ以外	1.00	5.00 ~ 12.00	100.00	それ以外	5.00 ~ 20.00	3.00	15.16
21	100kN/m ² を超える	1.00	0.00 ~ 3.93	164.15	3mを超える	0.00 ~ 1.83	4.04	20.42	100kN/m ² を超える	1.00	11.44 ~ 49.53	164.15	3mを超える	25.00 ~ 49.53	4.04	20.42
	それ以外	1.00	3.93 ~ 11.71	100.00	それ以外	1.83 ~ 11.71	3.00	15.16	それ以外	1.00	5.00 ~ 11.44	100.00	それ以外	5.00 ~ 25.00	3.00	15.16
22	100kN/m ² を超える	1.00	0.00 ~ 2.46	138.44	3mを超える	0.00 ~ 1.21	3.88	19.61	100kN/m ² を超える	1.00	15.02 ~ 33.45	138.44	3mを超える	20.00 ~ 33.45	3.88	19.61
	それ以外	1.00	2.46 ~ 10.24	100.00	それ以外	1.21 ~ 10.24	3.00	15.16	それ以外	1.00	5.00 ~ 15.02	100.00	それ以外	5.00 ~ 20.00	3.00	15.16
23	100kN/m ² を超える	—	— ~ —	—	3mを超える	— ~ —	—	—	100kN/m ² を超える	—	— ~ —	—	3mを超える	— ~ —	—	—
	それ以外	1.00	0.00 ~ 7.00	88.78	それ以外	0.00 ~ 0.00	1.65	8.34	それ以外	1.00	5.00 ~ 9.03	88.78	それ以外	5.00 ~ 9.03	1.65	8.34
24	100kN/m ² を超える	—	— ~ —	—	3mを超える	— ~ —	—	—	100kN/m ² を超える	—	— ~ —	—	3mを超える	— ~ —	—	—
	それ以外	1.00	0.00 ~ 5.02	62.59	それ以外	0.00 ~ 0.00	1.65	8.32	それ以外	1.00	5.00 ~ 5.43	62.59	それ以外	5.00 ~ 5.43	1.65	8.32
25	100kN/m ² を超える	—	— ~ —	—	3mを超える	— ~ —	—	—	100kN/m ² を超える	—	— ~ —	—	3mを超える	— ~ —	—	—
	それ以外	1.00	0.00 ~ 4.94	61.53	それ以外	0.00 ~ 4.94	1.79	9.03	それ以外	1.00	5.00 ~ 5.26	61.53	それ以外	5.00 ~ 5.26	1.79	9.03
	100kN/m ² を超える		~		3mを超える	~			100kN/m ² を超える		~		3mを超える	~		
	それ以外		~		それ以外	~			それ以外		~		それ以外	~		
	100kN/m ² を超える		~		3mを超える	~			100kN/m ² を超える		~		3mを超える	~		
	それ以外		~		それ以外	~			それ以外		~		それ以外	~		
	100kN/m ² を超える		~		3mを超える	~			100kN/m ² を超える		~		3mを超える	~		
	それ以外		~		それ以外	~			それ以外		~		それ以外	~		
	100kN/m ² を超える		~		3mを超える	~			100kN/m ² を超える		~		3mを超える	~		
	それ以外		~		それ以外	~			それ以外		~		それ以外	~		