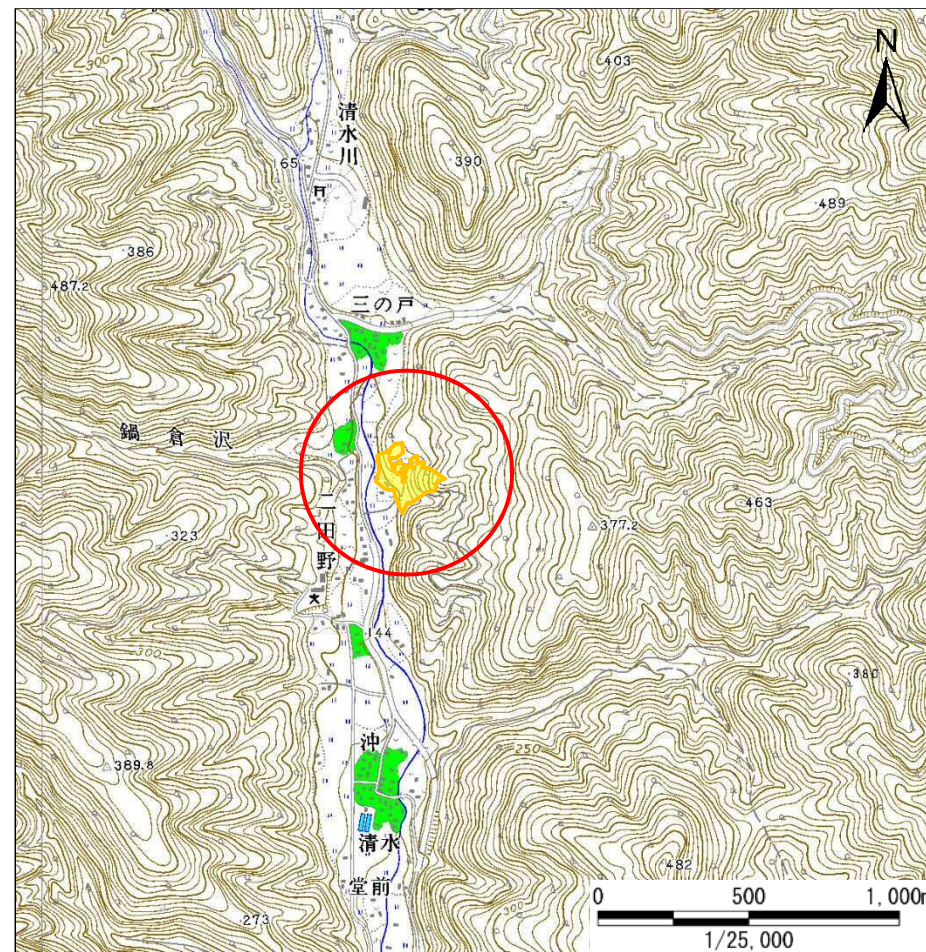
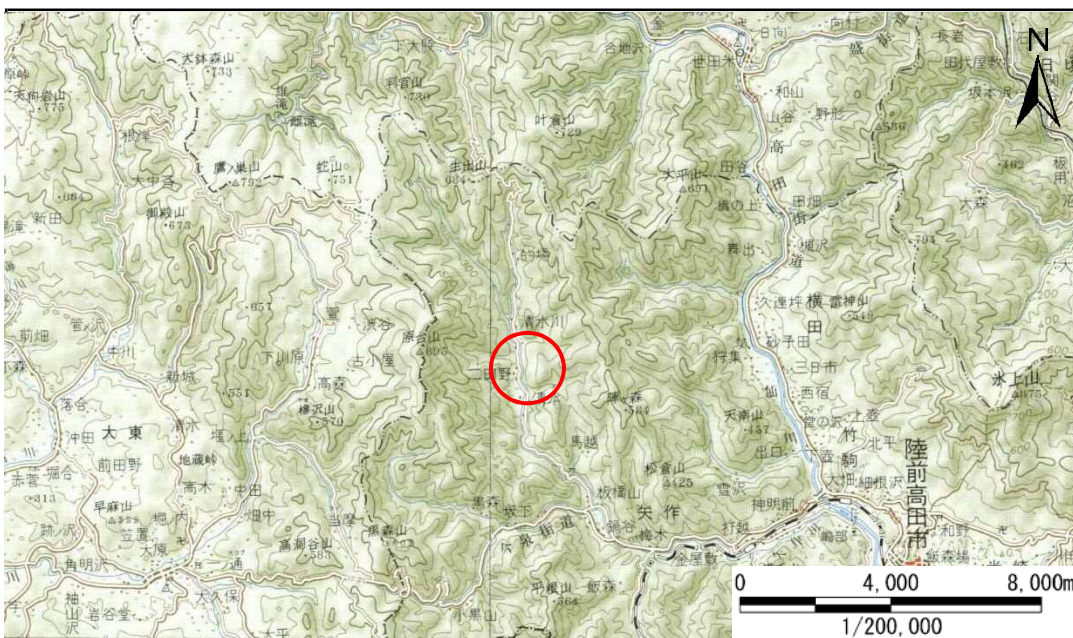


土砂災害防止に関する基礎調査(急傾斜地の崩壊)

表紙 概況、位置図

自然現象の種類	急傾斜地の崩壊
箇所番号	167B1009
箇所名	二田野-2
所在地	岩手県陸前高田市矢作町字二田野
調査機関	沿岸広域振興局土木部大船渡土木センター

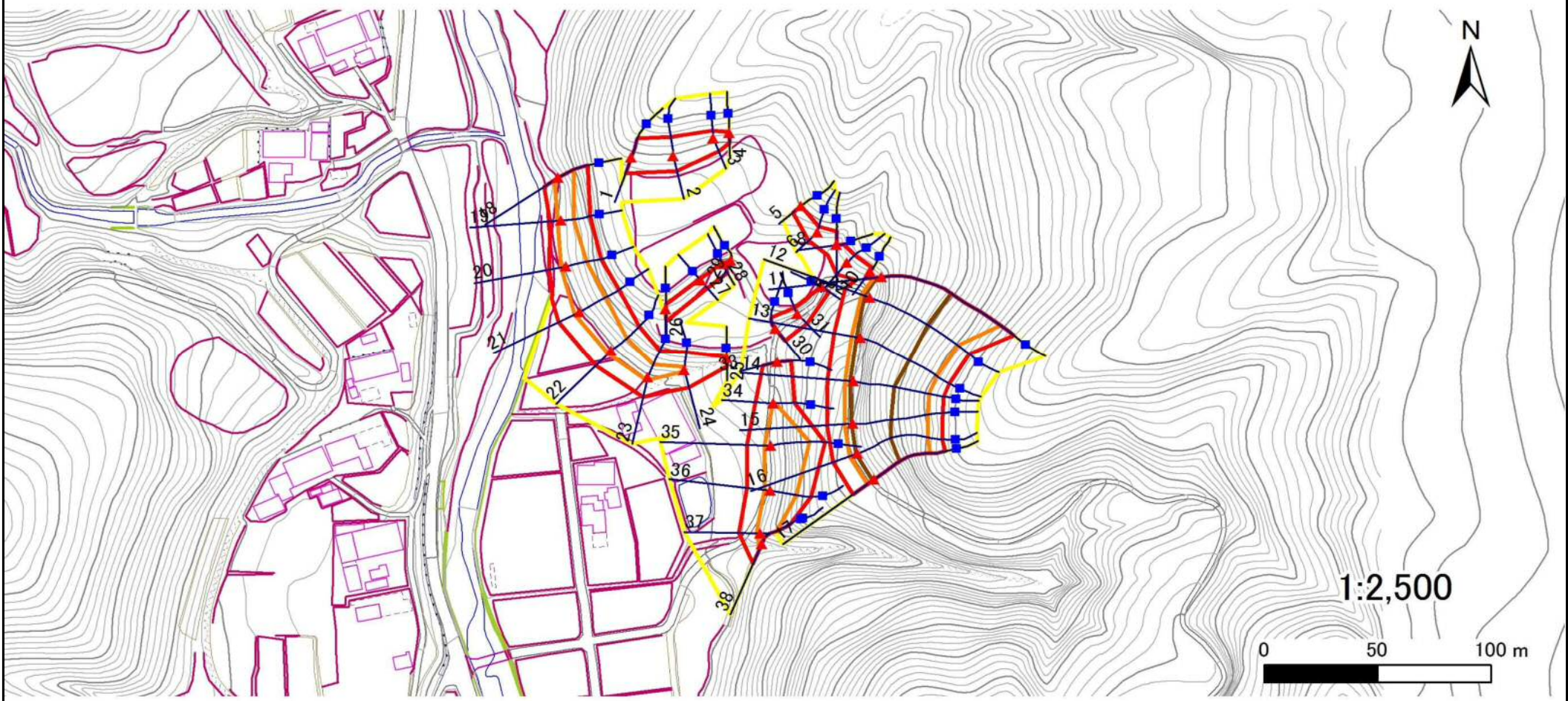


急傾斜地の崩壊区域調査

様式3-1 危害のおそれのある土地、著しい危害のおそれのある土地の設定図

調査年度 平成27年度

急傾斜地の位置	箇所番号	箇所名	所在地
	167B1009	二田野-2	岩手県陸前高田市矢作町字二田野



凡例	■ 上端	— 横断測線	▭ 危害のおそれのある土地の区域	▭ 土石等の移動による力が100kN/m ² を超える範囲
	▲ 下端		▭ 著しい危害のおそれのある土地の区域	▭ 土石等の堆積高が3mを超える範囲

急傾斜地の崩壊区域調査

様式3-1 危害のおそれのある土地、著しい危害のおそれのある土地の設定図

調査年度

平成27年度

急傾斜地の位置

箇所番号

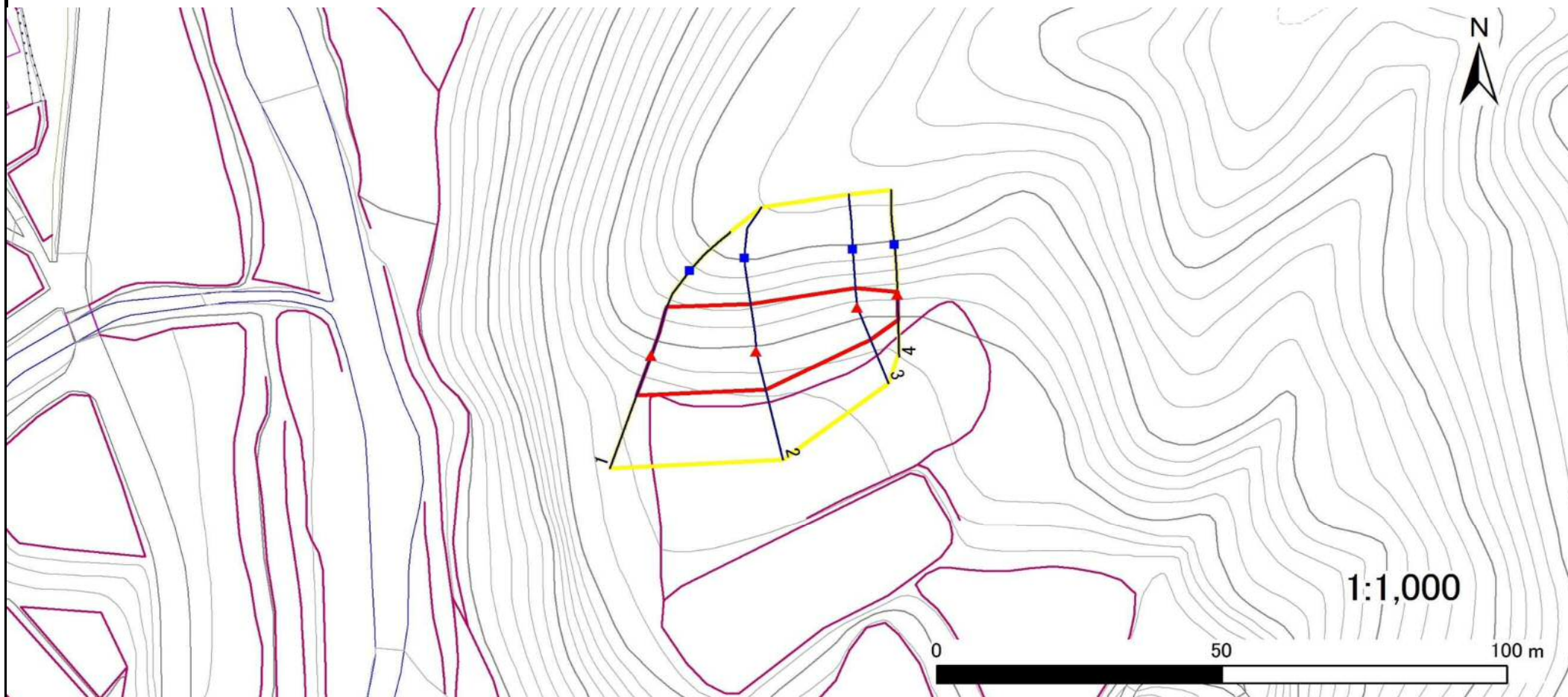
167B1009

箇所名

二田野-2

所在地

岩手県陸前高田市矢作町字二田野



凡例

■ 上端
▲ 下端

— 横断測線

— 危害のおそれのある土地の区域

— 著しい危害のおそれのある土地の区域

— 土石等の移動による力が 100kN/m^2 を超える範囲

— 土石等の堆積高が 3m を超える範囲

急傾斜地の崩壊区域調査

様式3-1 危害のおそれのある土地、著しい危害のおそれのある土地の設定図

調査年度

平成27年度

急傾斜地の位置

箇所番号

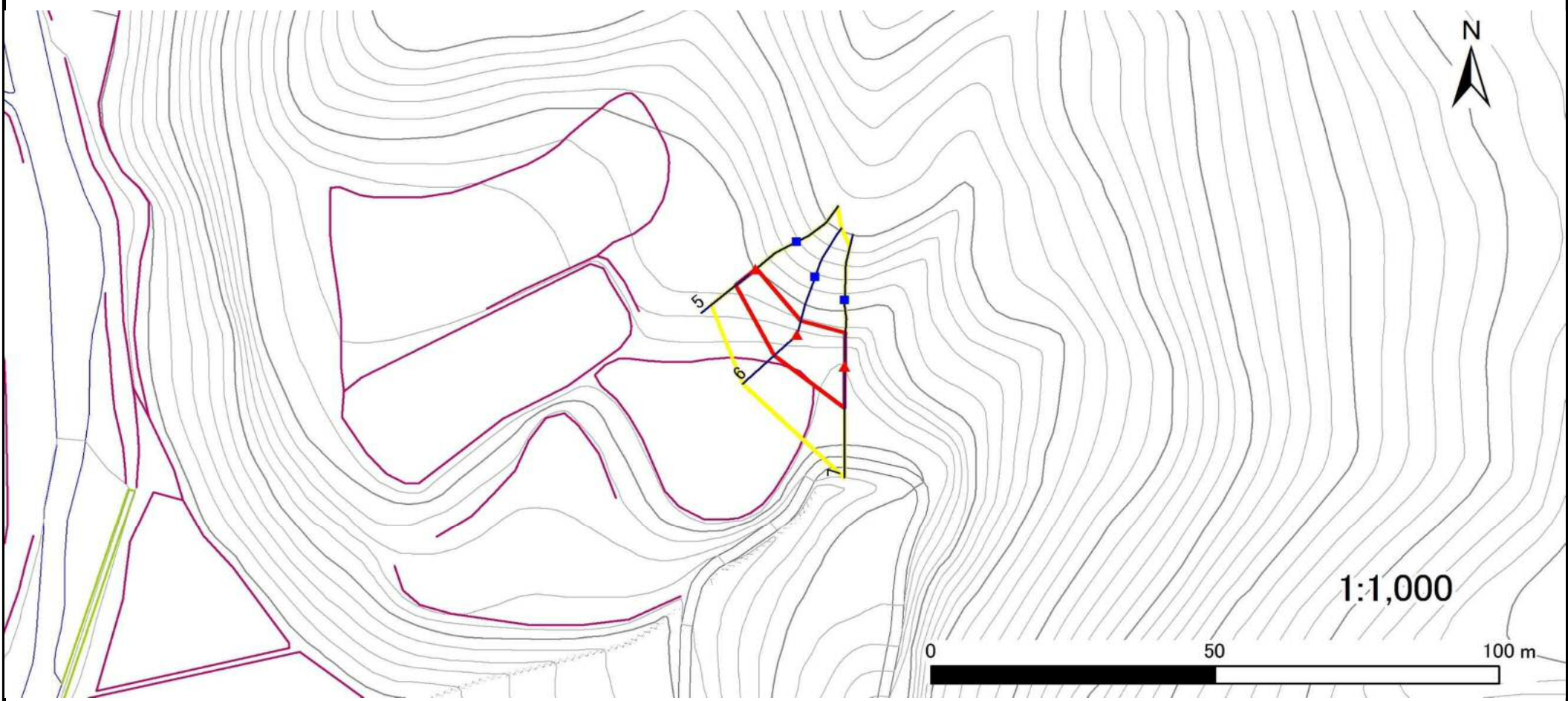
167B1009

箇所名

二田野-2

所在地

岩手県陸前高田市矢作町字二田野



凡例

- 上端
- ▲ 下端

— 横断測線

- 危害のおそれのある土地の区域
- 著しい危害のおそれのある土地の区域

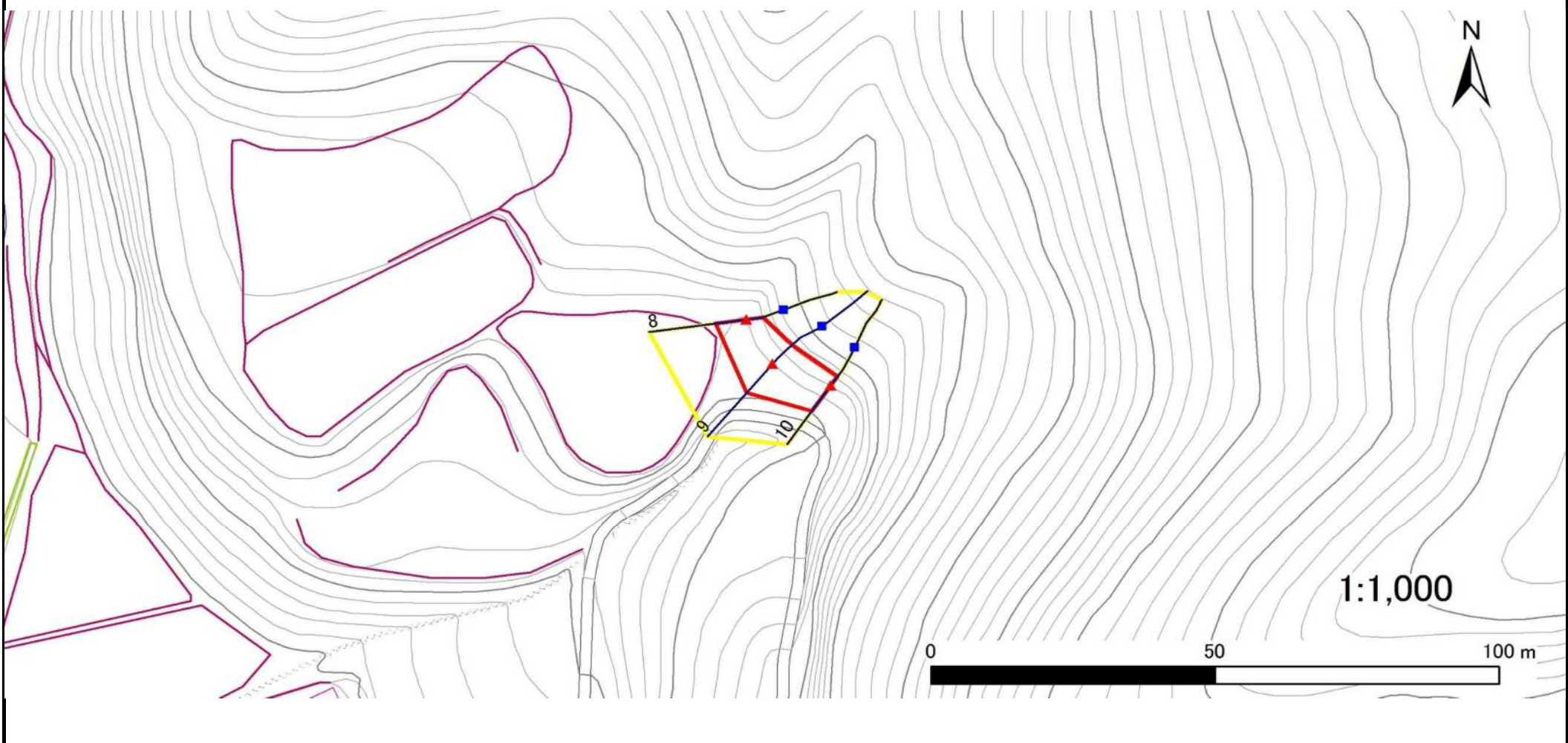
- 土石等の移動による力が 100kN/m^2 を超える範囲
- 土石等の堆積高が 3m を超える範囲

急傾斜地の崩壊区域調査

様式3-1 危害のおそれのある土地、著しい危害のおそれのある土地の設定図

調査年度 平成27年度

急傾斜地の位置	箇所番号	167B1009	箇所名	二田野-2	所在地	岩手県陸前高田市矢作町字二田野
---------	------	----------	-----	-------	-----	-----------------



凡例	■ 上端	— 横断測線	▭ 危害のおそれのある土地の区域	▭ 土石等の移動による力が100kN/m ² を超える範囲
	▲ 下端		▭ 著しい危害のおそれのある土地の区域	▭ 土石等の堆積高が3mを超える範囲

急傾斜地の崩壊区域調査

様式3-1 危害のおそれのある土地、著しい危害のおそれのある土地の設定図

調査年度

平成27年度

急傾斜地の位置 箇所番号 167B1009

箇所名 二田野-2

所在地 岩手県陸前高田市矢作町字二田野



凡例

■ 上端
▲ 下端

— 横断測線

— 危害のおそれのある土地の区域

— 著しい危害のおそれのある土地の区域

— 土石等の移動による力が 100kN/m^2 を超える範囲

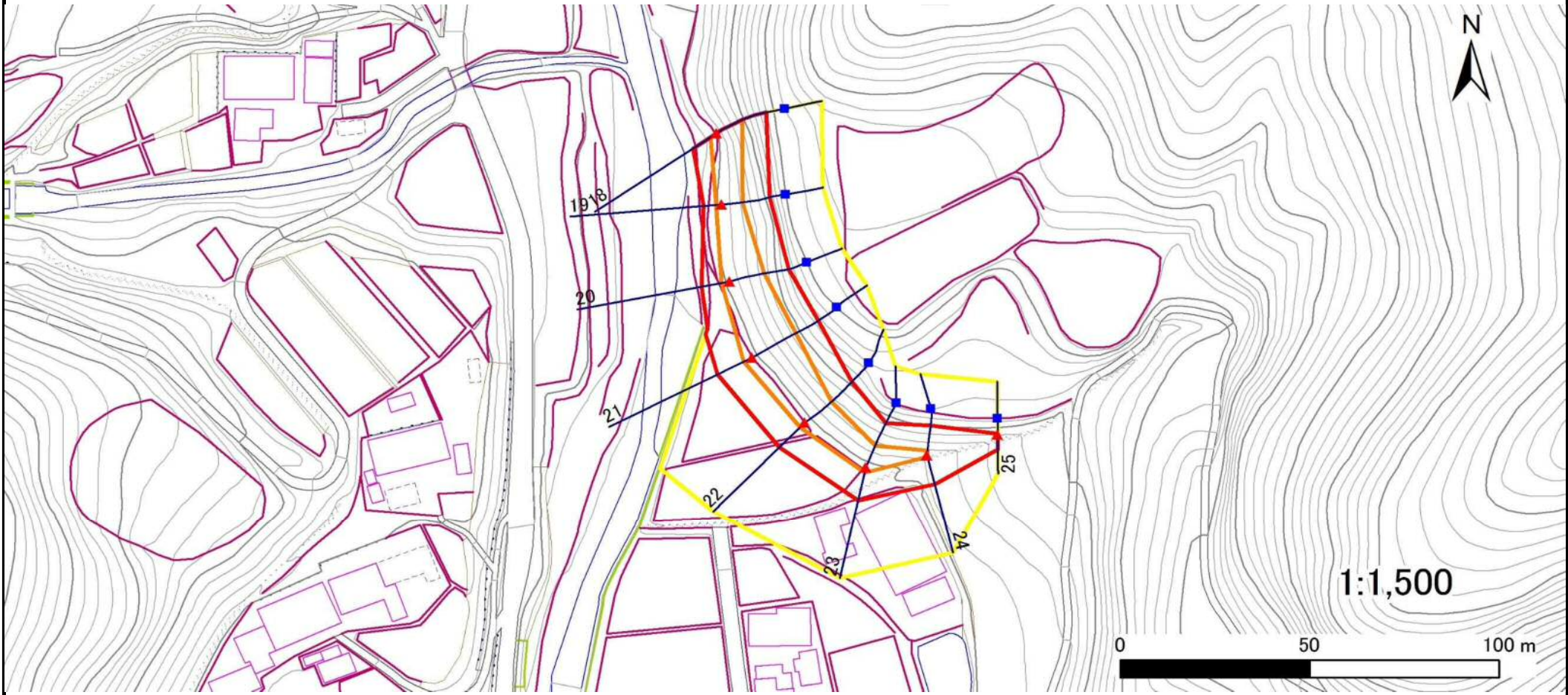
— 土石等の堆積高が 3m を超える範囲

急傾斜地の崩壊区域調査

様式3-1 危害のおそれのある土地、著しい危害のおそれのある土地の設定図

調査年度 平成27年度

急傾斜地の位置	箇所番号	箇所名	所在地
	167B1009	二田野-2	岩手県陸前高田市矢作町字二田野



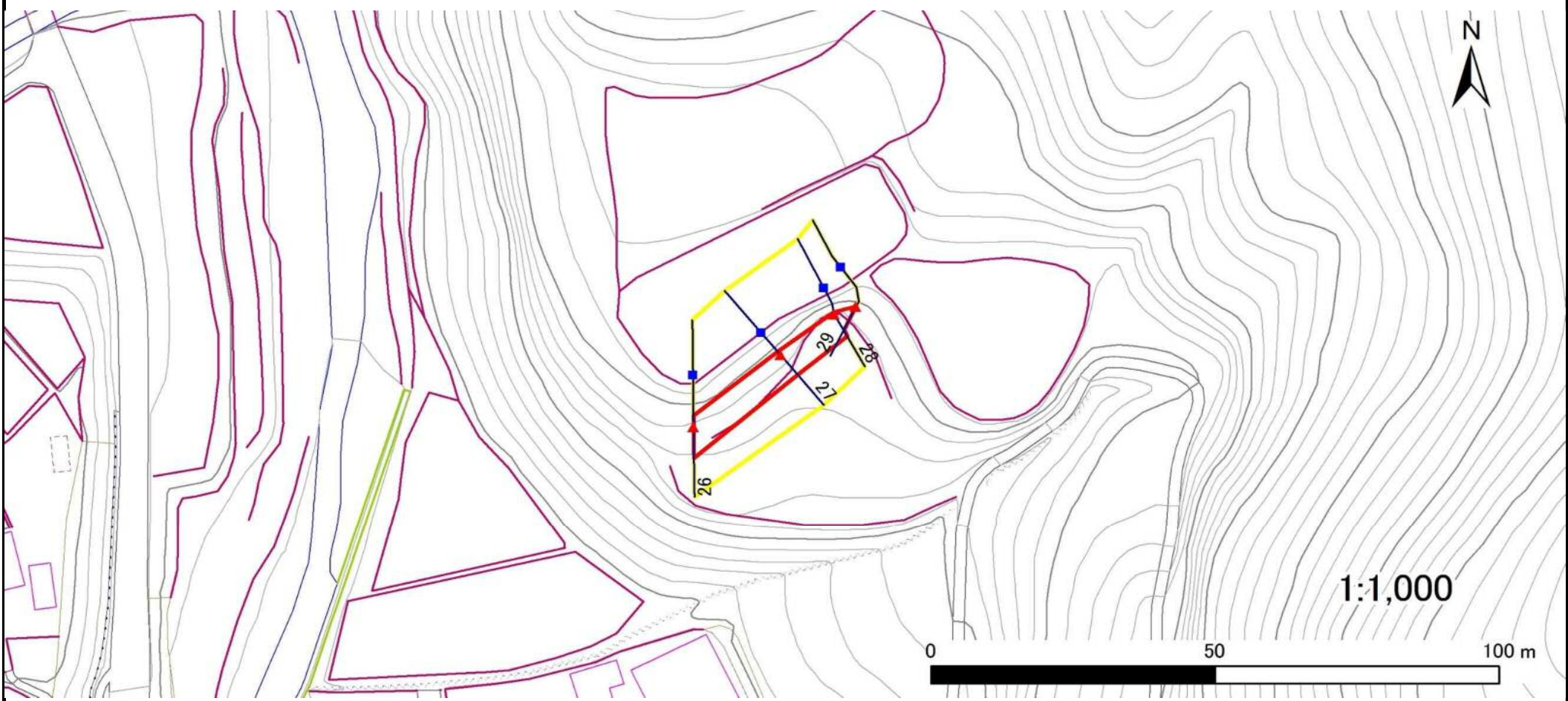
凡例	■ 上端	— 横断測線	■ 危害のおそれのある土地の区域	■ 土石等の移動による力が100kN/m ² を超える範囲
	▲ 下端		■ 著しい危害のおそれのある土地の区域	■ 土石等の堆積高が3mを超える範囲

急傾斜地の崩壊区域調査

様式3-1 危害のおそれのある土地、著しい危害のおそれのある土地の設定図

調査年度 平成27年度

急傾斜地の位置	箇所番号	箇所名	所在地
	167B1009	二田野-2	岩手県陸前高田市矢作町字二田野



凡例	■ 上端	— 横断測線	■ 危害のおそれのある土地の区域	■ 土石等の移動による力が100kN/m ² を超える範囲
	▲ 下端		■ 著しい危害のおそれのある土地の区域	■ 土石等の堆積高が3mを超える範囲

急傾斜地の崩壊区域調査

様式3-1 危害のおそれのある土地、著しい危害のおそれのある土地の設定図

調査年度

平成27年度

急傾斜地の位置

箇所番号

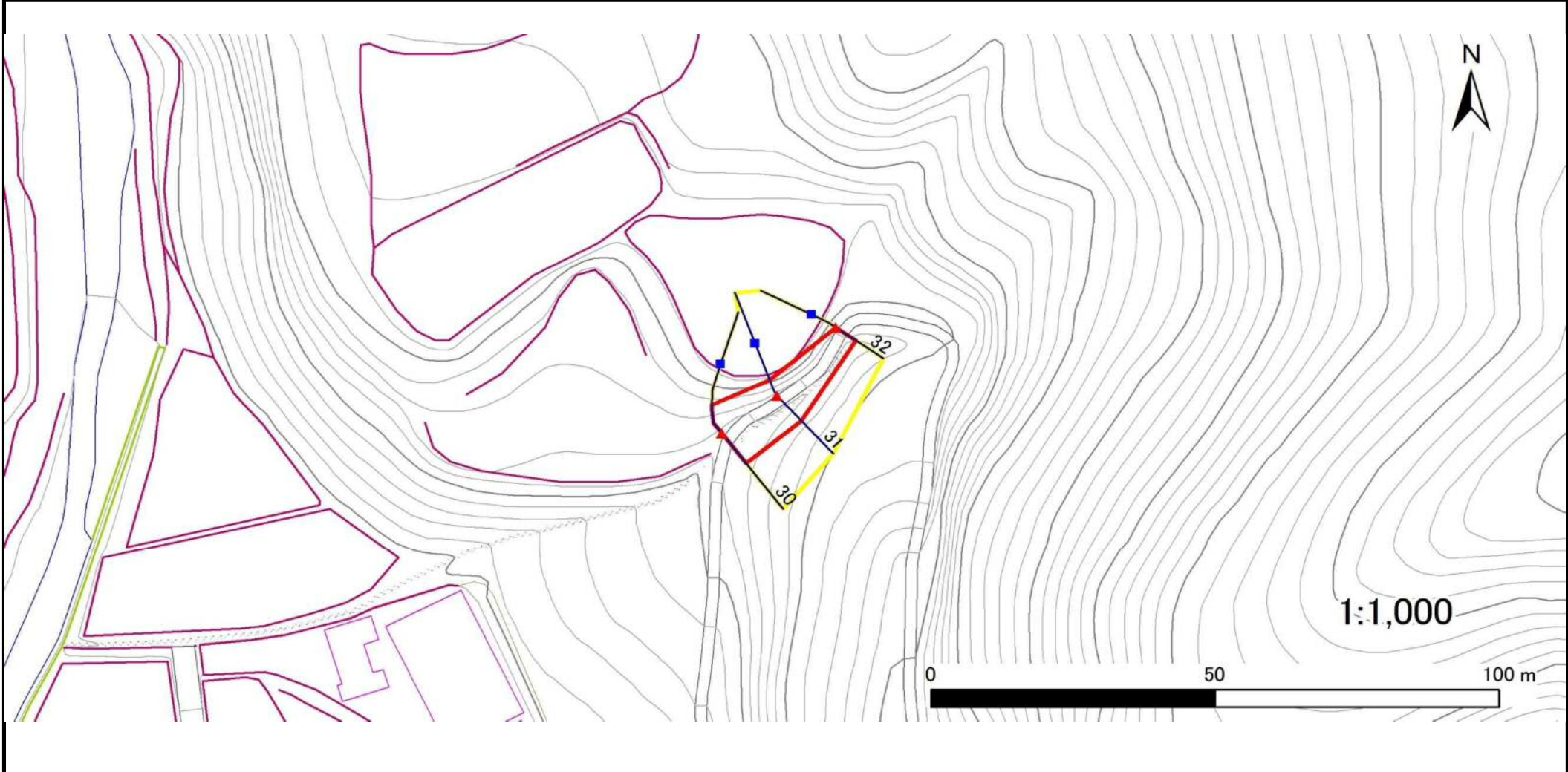
167B1009

箇所名

二田野-2

所在地

岩手県陸前高田市矢作町字二田野



- | | | | | |
|----|------|--------|---------------------|---|
| 凡例 | ■ 上端 | — 横断測線 | ▭ 危害のおそれのある土地の区域 | ▭ 土石等の移動による力が 100kN/m^2 を超える範囲 |
| | ▲ 下端 | | ▭ 著しい危害のおそれのある土地の区域 | ▭ 土石等の堆積高が 3m を超える範囲 |

急傾斜地の崩壊区域調査

様式3-1 危害のおそれのある土地、著しい危害のおそれのある土地の設定図

調査年度

平成27年度

急傾斜地の位置	箇所番号	箇所名	所在地
	167B1009	二田野-2	岩手県陸前高田市矢作町字二田野



凡例	■ 上端	— 横断測線	— 危害のおそれのある土地の区域	— 土石等の移動による力が100kN/m ² を超える範囲
	▲ 下端		— 著しい危害のおそれのある土地の区域	— 土石等の堆積高が3mを超える範囲

急傾斜地の崩壊区域調査

様式3-2 建築物に作用すると想定される衝撃に関する事項(1/3)

調査年度 平成27年度

急傾斜地の位置		箇所番号 167B1009			箇所名 二田野-2				所在地 岩手県陸前高田市矢作町字二田野		調査年度 平成27年度					
横断 測線 番号	急傾斜地の下端に隣接する土地								急傾斜地内							
	土石等の移動の高さと力の大きさ				土石等の堆積高さとの大きさ				土石等の移動の高さと力の大きさ				土石等の堆積高さとの大きさ			
	区分	高さ (m)	下端からの距離 (m)	力の大きさ (kN/m ²)	区分	下端からの水平 距離(m)	高さ (m)	力の大きさ (kN/m ²)	区分	高さ (m)	上端からの比高 (m)	力の大きさ (kN/m ²)	区分	上端からの比高 (m)	高さ (m)	力の大きさ (kN/m ²)
1	100kN/m ² を超える	—	— ~ —	—	3mを超える	— ~ —	—	—	100kN/m ² を超える	—	— ~ —	—	3mを超える	— ~ —	—	—
	それ以外	1.00	0.00 ~ 7.66	98.15	それ以外	0.00 ~ 7.66	2.02	10.19	それ以外	1.00	5.00 ~ 10.92	98.15	それ以外	5.00 ~ 10.92	2.02	10.19
2	100kN/m ² を超える	—	— ~ —	—	3mを超える	— ~ —	—	—	100kN/m ² を超える	—	— ~ —	—	3mを超える	— ~ —	—	—
	それ以外	1.00	0.00 ~ 7.13	90.61	それ以外	0.00 ~ 7.13	1.95	9.84	それ以外	1.00	5.00 ~ 10.15	90.61	それ以外	5.00 ~ 10.15	1.95	9.84
3	100kN/m ² を超える	—	— ~ —	—	3mを超える	— ~ —	—	—	100kN/m ² を超える	—	— ~ —	—	3mを超える	— ~ —	—	—
	それ以外	1.00	0.00 ~ 6.34	79.67	それ以外	0.00 ~ 0.00	1.70	8.59	それ以外	1.00	5.00 ~ 7.46	79.67	それ以外	5.00 ~ 7.46	1.70	8.59
4	100kN/m ² を超える	—	— ~ —	—	3mを超える	— ~ —	—	—	100kN/m ² を超える	—	— ~ —	—	3mを超える	— ~ —	—	—
	それ以外	1.00	0.00 ~ 4.69	58.47	それ以外	0.00 ~ 0.00	1.57	7.91	それ以外	1.00	5.00 ~ 5.25	58.47	それ以外	5.00 ~ 5.25	1.57	7.91
5	100kN/m ² を超える	—	— ~ —	—	3mを超える	— ~ —	—	—	100kN/m ² を超える	—	— ~ —	—	3mを超える	— ~ —	—	—
	それ以外	1.00	0.00 ~ 4.59	57.23	それ以外	0.00 ~ 0.00	1.57	7.91	それ以外	1.00	5.00 ~ 5.10	57.23	それ以外	5.00 ~ 5.10	1.57	7.91
6	100kN/m ² を超える	—	— ~ —	—	3mを超える	— ~ —	—	—	100kN/m ² を超える	—	— ~ —	—	3mを超える	— ~ —	—	—
	それ以外	1.00	0.00 ~ 5.55	69.34	それ以外	0.00 ~ 0.00	1.58	7.99	それ以外	1.00	5.00 ~ 6.57	69.34	それ以外	5.00 ~ 6.57	1.58	7.99
7	100kN/m ² を超える	—	— ~ —	—	3mを超える	— ~ —	—	—	100kN/m ² を超える	—	— ~ —	—	3mを超える	— ~ —	—	—
	それ以外	1.00	0.00 ~ 7.60	97.35	それ以外	0.00 ~ 7.60	2.26	11.43	それ以外	1.00	5.00 ~ 10.18	97.35	それ以外	5.00 ~ 10.18	2.26	11.43
8	100kN/m ² を超える	—	— ~ —	—	3mを超える	— ~ —	—	—	100kN/m ² を超える	—	— ~ —	—	3mを超える	— ~ —	—	—
	それ以外	1.00	0.00 ~ 5.55	69.33	それ以外	0.00 ~ 5.55	2.19	11.06	それ以外	1.00	5.00 ~ 8.67	69.33	それ以外	5.00 ~ 8.67	2.19	11.06
9	100kN/m ² を超える	—	— ~ —	—	3mを超える	— ~ —	—	—	100kN/m ² を超える	—	— ~ —	—	3mを超える	— ~ —	—	—
	それ以外	1.00	0.00 ~ 7.05	89.42	それ以外	0.00 ~ 7.05	1.79	9.04	それ以外	1.00	5.00 ~ 8.82	89.42	それ以外	5.00 ~ 8.82	1.79	9.04
10	100kN/m ² を超える	—	— ~ —	—	3mを超える	— ~ —	—	—	100kN/m ² を超える	—	— ~ —	—	3mを超える	— ~ —	—	—
	それ以外	1.00	0.00 ~ 5.83	72.89	それ以外	0.00 ~ 5.83	1.81	9.14	それ以外	1.00	5.00 ~ 6.61	72.89	それ以外	5.00 ~ 6.61	1.81	9.14
11	100kN/m ² を超える	1.00	0.00 ~ 3.60	158.28	3mを超える	0.00 ~ 2.14	3.96	20.03	100kN/m ² を超える	1.00	10.57 ~ 53.94	158.28	3mを超える	30.00 ~ 53.94	3.96	20.03
	それ以外	1.00	3.60 ~ 11.39	100.00	それ以外	2.14 ~ 11.39	3.00	15.16	それ以外	1.00	5.00 ~ 10.57	100.00	それ以外	5.00 ~ 30.00	3.00	15.16
12	100kN/m ² を超える	1.00	0.00 ~ 3.98	165.11	3mを超える	0.00 ~ 2.53	4.28	21.62	100kN/m ² を超える	1.00	10.83 ~ 50.31	165.11	3mを超える	25.00 ~ 50.31	4.28	21.62
	それ以外	1.00	3.98 ~ 11.77	100.00	それ以外	2.53 ~ 11.77	3.00	15.16	それ以外	1.00	5.00 ~ 10.83	100.00	それ以外	5.00 ~ 25.00	3.00	15.16
13	100kN/m ² を超える	1.00	0.00 ~ 3.93	164.09	3mを超える	0.00 ~ 1.80	4.02	20.29	100kN/m ² を超える	1.00	11.33 ~ 48.13	164.09	3mを超える	25.00 ~ 48.13	4.02	20.29
	それ以外	1.00	3.93 ~ 11.71	100.00	それ以外	1.80 ~ 11.71	3.00	15.16	それ以外	1.00	5.00 ~ 11.33	100.00	それ以外	5.00 ~ 25.00	3.00	15.16
14	100kN/m ² を超える	1.00	0.00 ~ 3.83	162.27	3mを超える	0.00 ~ 1.66	3.89	19.68	100kN/m ² を超える	1.00	10.89 ~ 41.10	162.27	3mを超える	25.00 ~ 41.10	3.89	19.68
	それ以外	1.00	3.83 ~ 11.61	100.00	それ以外	1.66 ~ 11.61	3.00	15.16	それ以外	1.00	5.00 ~ 10.89	100.00	それ以外	5.00 ~ 25.00	3.00	15.16
15	100kN/m ² を超える	1.00	0.00 ~ 3.79	161.64	3mを超える	0.00 ~ 0.58	3.33	16.84	100kN/m ² を超える	1.00	10.80 ~ 39.92	161.64	3mを超える	25.00 ~ 39.92	3.33	16.84
	それ以外	1.00	3.79 ~ 11.58	100.00	それ以外	0.58 ~ 11.58	3.00	15.16	それ以外	1.00	5.00 ~ 10.80	100.00	それ以外	5.00 ~ 25.00	3.00	15.16

急傾斜地の崩壊区域調書

様式3-2 建築物に作用すると想定される衝撃に関する事項(2/3)

調査年度

平成27年度

急傾斜地の位置		箇所番号 167B1009			箇所名 二田野-2				所在地 岩手県陸前高田市矢作町字二田野		急傾斜地内					
横断 測線 番号	急傾斜地の下端に隣接する土地								急傾斜地内							
	土石等の移動の高さと力の大きさ				土石等の堆積高さとの大きさ				土石等の移動の高さと力の大きさ				土石等の堆積高さとの大きさ			
	区分	高さ (m)	下端からの距離 (m)	力の大きさ (kN/m ²)	区分	下端からの水平 距離(m)	高さ (m)	力の大きさ (kN/m ²)	区分	高さ (m)	上端からの比高 (m)	力の大きさ (kN/m ²)	区分	上端からの比高 (m)	高さ (m)	力の大きさ (kN/m ²)
16	100kN/m ² を超える	1.00	0.00 ~ 3.76	161.03	3mを超える	0.00 ~ 0.54	3.31	16.71	100kN/m ² を超える	1.00	10.73 ~ 39.03	161.03	3mを超える	25.00 ~ 39.03	3.31	16.71
	それ以外	1.00	3.76 ~ 11.54	100.00	それ以外	0.54 ~ 11.54	3.00	15.16	それ以外	1.00	5.00 ~ 10.73	100.00	それ以外	5.00 ~ 25.00	3.00	15.16
17	100kN/m ² を超える	1.00	0.00 ~ 3.70	159.99	3mを超える	0.00 ~ 0.76	3.46	17.48	100kN/m ² を超える	1.00	11.31 ~ 38.39	159.99	3mを超える	25.00 ~ 38.39	3.46	17.48
	それ以外	1.00	3.70 ~ 11.48	100.00	それ以外	0.76 ~ 11.48	3.00	15.16	それ以外	1.00	5.00 ~ 11.31	100.00	それ以外	5.00 ~ 25.00	3.00	15.16
18	100kN/m ² を超える	1.00	0.00 ~ 1.98	130.50	3mを超える	— ~ —	—	—	100kN/m ² を超える	1.00	11.63 ~ 19.37	130.50	3mを超える	— ~ —	—	—
	それ以外	1.00	1.98 ~ 9.76	100.00	それ以外	0.00 ~ 9.76	2.65	13.37	それ以外	1.00	5.00 ~ 11.63	100.00	それ以外	5.00 ~ 19.37	2.65	13.37
19	100kN/m ² を超える	1.00	0.00 ~ 1.49	122.67	3mを超える	0.00 ~ 0.29	3.22	16.26	100kN/m ² を超える	1.00	13.50 ~ 20.08	122.67	3mを超える	20.00 ~ 20.08	3.22	16.26
	それ以外	1.00	1.49 ~ 9.27	100.00	それ以外	0.29 ~ 9.27	3.00	15.16	それ以外	1.00	5.00 ~ 13.50	100.00	それ以外	5.00 ~ 20.00	3.00	15.16
20	100kN/m ² を超える	1.00	0.00 ~ 2.24	134.91	3mを超える	— ~ —	—	—	100kN/m ² を超える	1.00	11.37 ~ 20.47	134.91	3mを超える	— ~ —	—	—
	それ以外	1.00	2.24 ~ 10.03	100.00	それ以外	0.00 ~ 10.03	2.98	15.05	それ以外	1.00	5.00 ~ 11.37	100.00	それ以外	5.00 ~ 20.47	2.98	15.05
21	100kN/m ² を超える	1.00	0.00 ~ 2.52	139.58	3mを超える	— ~ —	—	—	100kN/m ² を超える	1.00	10.56 ~ 21.24	139.58	3mを超える	— ~ —	—	—
	それ以外	1.00	2.52 ~ 10.31	100.00	それ以外	0.00 ~ 10.31	2.76	13.95	それ以外	1.00	5.00 ~ 10.56	100.00	それ以外	5.00 ~ 21.24	2.76	13.95
22	100kN/m ² を超える	1.00	0.00 ~ 1.77	127.09	3mを超える	— ~ —	—	—	100kN/m ² を超える	1.00	10.60 ~ 17.24	127.09	3mを超える	— ~ —	—	—
	それ以外	1.00	1.77 ~ 9.55	100.00	それ以外	0.00 ~ 9.55	2.31	11.70	それ以外	1.00	5.00 ~ 10.60	100.00	それ以外	5.00 ~ 17.24	2.31	11.70
23	100kN/m ² を超える	1.00	0.00 ~ 1.55	123.57	3mを超える	— ~ —	—	—	100kN/m ² を超える	1.00	10.55 ~ 15.68	123.57	3mを超える	— ~ —	—	—
	それ以外	1.00	1.55 ~ 9.33	100.00	それ以外	0.00 ~ 9.33	2.41	12.20	それ以外	1.00	5.00 ~ 10.55	100.00	それ以外	5.00 ~ 15.68	2.41	12.20
24	100kN/m ² を超える	1.00	0.00 ~ 0.46	106.84	3mを超える	— ~ —	—	—	100kN/m ² を超える	1.00	12.37 ~ 13.86	106.84	3mを超える	— ~ —	—	—
	それ以外	1.00	0.46 ~ 8.25	100.00	それ以外	0.00 ~ 8.25	2.51	12.69	それ以外	1.00	5.00 ~ 12.37	100.00	それ以外	5.00 ~ 13.86	2.51	12.69
25	100kN/m ² を超える	—	— ~ —	—	3mを超える	— ~ —	—	—	100kN/m ² を超える	—	— ~ —	—	3mを超える	— ~ —	—	—
	それ以外	1.00	0.00 ~ 4.06	50.81	それ以外	0.00 ~ 4.06	2.12	10.73	それ以外	1.00	5.00 ~ 5.36	50.81	それ以外	5.00 ~ 5.36	2.12	10.73
26	100kN/m ² を超える	—	— ~ —	—	3mを超える	— ~ —	—	—	100kN/m ² を超える	—	— ~ —	—	3mを超える	— ~ —	—	—
	それ以外	1.00	0.00 ~ 5.69	71.06	それ以外	0.00 ~ 0.00	1.67	8.43	それ以外	1.00	5.00 ~ 6.40	71.06	それ以外	5.00 ~ 6.40	1.67	8.43
27	100kN/m ² を超える	—	— ~ —	—	3mを超える	— ~ —	—	—	100kN/m ² を超える	—	— ~ —	—	3mを超える	— ~ —	—	—
	それ以外	1.00	0.00 ~ 4.67	58.27	それ以外	0.00 ~ 4.67	2.06	10.43	それ以外	1.00	5.00 ~ 5.95	58.27	それ以外	5.00 ~ 5.95	2.06	10.43
28	100kN/m ² を超える	—	— ~ —	—	3mを超える	— ~ —	—	—	100kN/m ² を超える	—	— ~ —	—	3mを超える	— ~ —	—	—
	それ以外	1.00	0.00 ~ 4.58	57.10	それ以外	0.00 ~ 4.58	2.00	10.13	それ以外	1.00	5.00 ~ 5.47	57.10	それ以外	5.00 ~ 5.47	2.00	10.13
29	100kN/m ² を超える	—	— ~ —	—	3mを超える	— ~ —	—	—	100kN/m ² を超える	—	— ~ —	—	3mを超える	— ~ —	—	—
	それ以外	1.00	0.00 ~ 4.66	58.15	それ以外	0.00 ~ 0.00	1.60	8.10	それ以外	1.00	5.00 ~ 5.05	58.15	それ以外	5.00 ~ 5.05	1.60	8.10
30	100kN/m ² を超える	—	— ~ —	—	3mを超える	— ~ —	—	—	100kN/m ² を超える	—	— ~ —	—	3mを超える	— ~ —	—	—
	それ以外	1.00	0.00 ~ 6.88	87.13	それ以外	0.00 ~ 0.00	1.65	8.33	それ以外	1.00	5.00 ~ 8.78	87.13	それ以外	5.00 ~ 8.78	1.65	8.33

急傾斜地の崩壊区域調査

様式3-2 建築物に作用すると想定される衝撃に関する事項(3/3)

調査年度 平成27年度

急傾斜地の位置		箇所番号 167B1009			箇所名 二田野-2				所在地 岩手県陸前高田市矢作町字二田野							
横断 測線 番号	急傾斜地の下端に隣接する土地								急傾斜地内							
	土石等の移動の高さと力の大きさ				土石等の堆積高さとの大きさ				土石等の移動の高さと力の大きさ				土石等の堆積高さとの大きさ			
	区分	高さ (m)	下端からの距離 (m)	力の大きさ (kN/m ²)	区分	下端からの水平 距離(m)	高さ (m)	力の大きさ (kN/m ²)	区分	高さ (m)	上端からの比高 (m)	力の大きさ (kN/m ²)	区分	上端からの比高 (m)	高さ (m)	力の大きさ (kN/m ²)
31	100kN/m ² を超える	—	— ~ —	—	3mを超える	— ~ —	—	—	100kN/m ² を超える	—	— ~ —	—	3mを超える	— ~ —	—	—
	それ以外	1.00	0.00 ~ 6.22	78.10	それ以外	0.00 ~ 0.00	1.70	8.58	それ以外	1.00	5.00 ~ 7.25	78.10	それ以外	5.00 ~ 7.25	1.70	8.58
32	100kN/m ² を超える	—	— ~ —	—	3mを超える	— ~ —	—	—	100kN/m ² を超える	—	— ~ —	—	3mを超える	— ~ —	—	—
	それ以外	1.00	0.00 ~ 4.28	53.44	それ以外	0.00 ~ 4.28	2.00	10.13	それ以外	1.00	5.00 ~ 5.04	53.44	それ以外	5.00 ~ 5.04	2.00	10.13
33	100kN/m ² を超える	—	— ~ —	—	3mを超える	— ~ —	—	—	100kN/m ² を超える	—	— ~ —	—	3mを超える	— ~ —	—	—
	それ以外	1.00	0.00 ~ 6.43	80.87	それ以外	0.00 ~ 0.00	1.57	7.91	それ以外	1.00	5.00 ~ 8.50	80.87	それ以外	5.00 ~ 8.50	1.57	7.91
34	100kN/m ² を超える	1.00	0.00 ~ 0.20	102.93	3mを超える	— ~ —	—	—	100kN/m ² を超える	1.00	10.80 ~ 11.38	102.93	3mを超える	— ~ —	—	—
	それ以外	1.00	0.20 ~ 7.98	100.00	それ以外	0.00 ~ 7.98	2.08	10.51	それ以外	1.00	5.00 ~ 10.80	100.00	それ以外	5.00 ~ 11.38	2.08	10.51
35	100kN/m ² を超える	1.00	0.00 ~ 2.90	145.96	3mを超える	— ~ —	—	—	100kN/m ² を超える	1.00	10.58 ~ 24.44	145.96	3mを超える	— ~ —	—	—
	それ以外	1.00	2.90 ~ 10.68	100.00	それ以外	0.00 ~ 10.68	2.77	14.02	それ以外	1.00	5.00 ~ 10.58	100.00	それ以外	5.00 ~ 24.44	2.77	14.02
36	100kN/m ² を超える	1.00	0.00 ~ 2.55	140.06	3mを超える	— ~ —	—	—	100kN/m ² を超える	1.00	11.25 ~ 22.35	140.06	3mを超える	— ~ —	—	—
	それ以外	1.00	2.55 ~ 10.34	100.00	それ以外	0.00 ~ 10.34	2.96	14.94	それ以外	1.00	5.00 ~ 11.25	100.00	それ以外	5.00 ~ 22.35	2.96	14.94
37	100kN/m ² を超える	1.00	0.00 ~ 1.78	127.38	3mを超える	— ~ —	—	—	100kN/m ² を超える	1.00	10.60 ~ 16.78	127.38	3mを超える	— ~ —	—	—
	それ以外	1.00	1.78 ~ 9.57	100.00	それ以外	0.00 ~ 9.57	2.44	12.35	それ以外	1.00	5.00 ~ 10.60	100.00	それ以外	5.00 ~ 16.78	2.44	12.35
38	100kN/m ² を超える	1.00	0.00 ~ 1.94	129.87	3mを超える	— ~ —	—	—	100kN/m ² を超える	1.00	10.57 ~ 17.55	129.87	3mを超える	— ~ —	—	—
	それ以外	1.00	1.94 ~ 9.72	100.00	それ以外	0.00 ~ 9.72	2.43	12.26	それ以外	1.00	5.00 ~ 10.57	100.00	それ以外	5.00 ~ 17.55	2.43	12.26
	100kN/m ² を超える		~		3mを超える	~			100kN/m ² を超える		~		3mを超える	~		
	それ以外		~		それ以外	~			それ以外		~		それ以外	~		
	100kN/m ² を超える		~		3mを超える	~			100kN/m ² を超える		~		3mを超える	~		
	それ以外		~		それ以外	~			それ以外		~		それ以外	~		
	100kN/m ² を超える		~		3mを超える	~			100kN/m ² を超える		~		3mを超える	~		
	それ以外		~		それ以外	~			それ以外		~		それ以外	~		
	100kN/m ² を超える		~		3mを超える	~			100kN/m ² を超える		~		3mを超える	~		
	それ以外		~		それ以外	~			それ以外		~		それ以外	~		
	100kN/m ² を超える		~		3mを超える	~			100kN/m ² を超える		~		3mを超える	~		
	それ以外		~		それ以外	~			それ以外		~		それ以外	~		