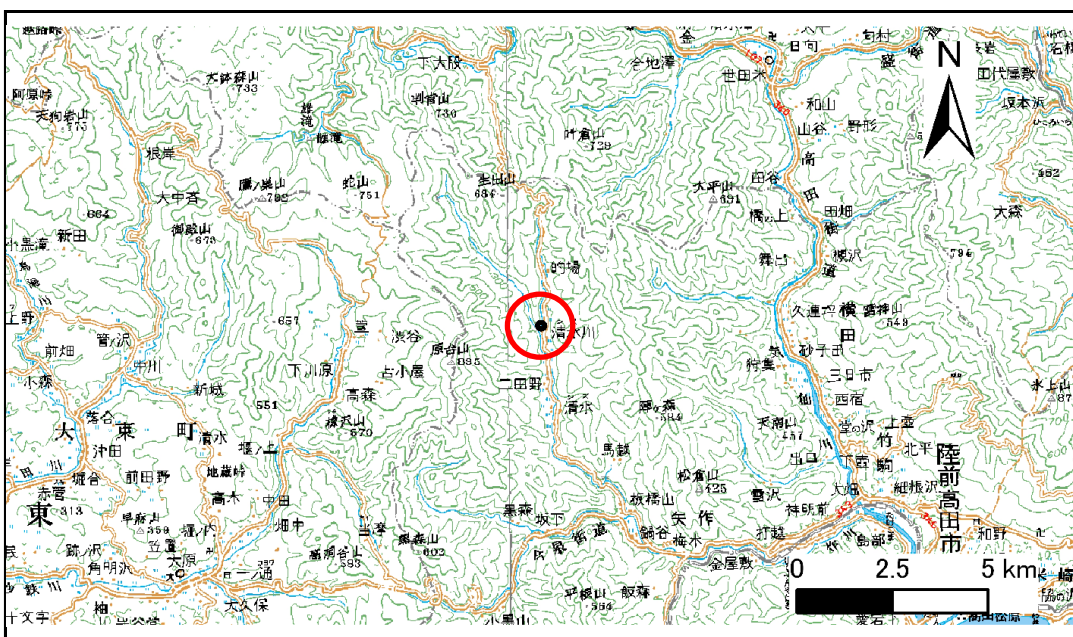


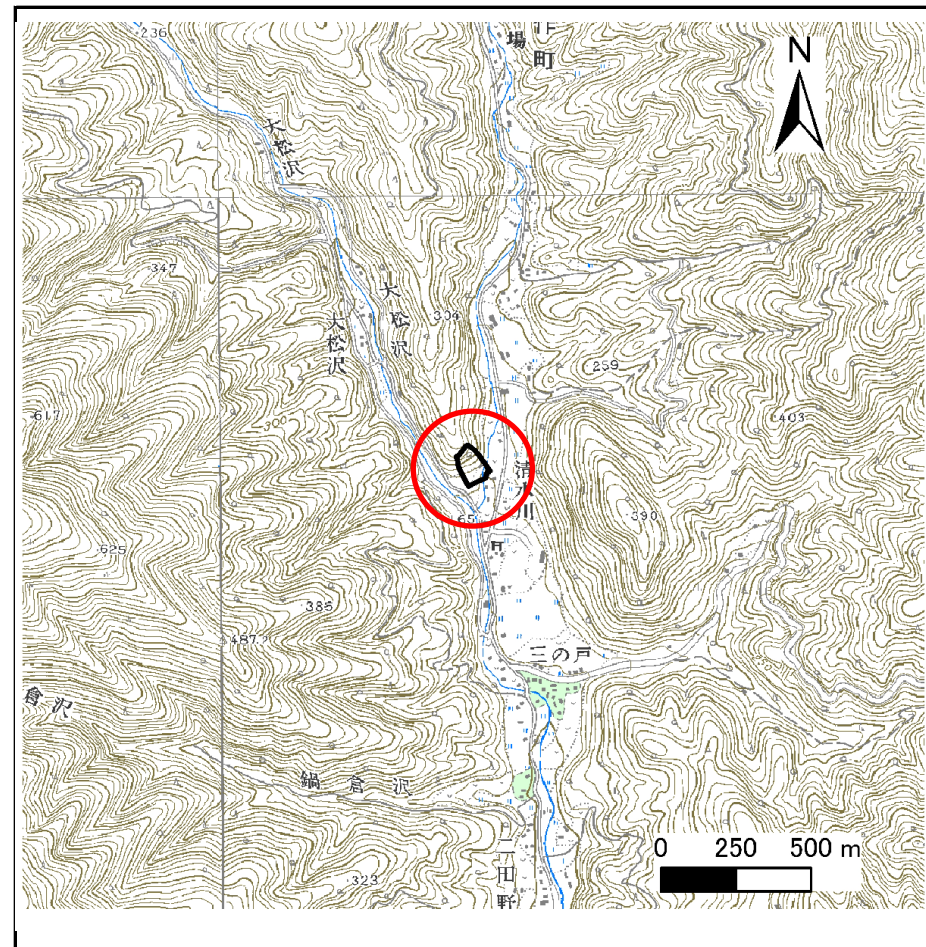
土砂災害防止に関する基礎調査(急傾斜地の崩壊)

表紙 概況、位置図

自然現象の種類	急傾斜地の崩壊
箇所番号	167B1005
箇所名	清水川-5
所在地	陸前高田市矢作町字清水川
調査機関	大船渡地方振興局



位置図(S=1:200,000)



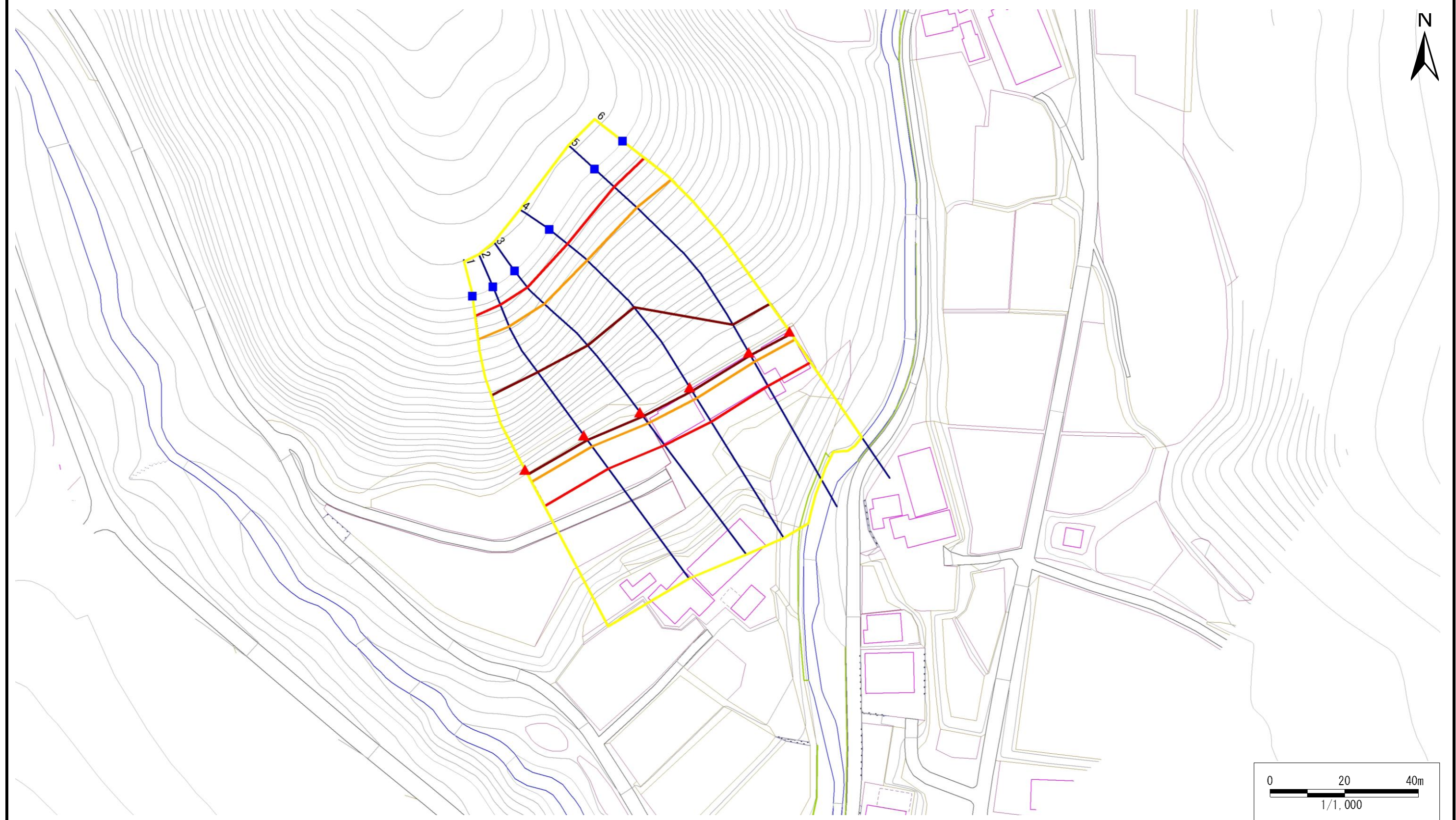
概況図(S=1:25,000)

急傾斜地の崩壊区域調書

様式3-1 危害のおそれのある土地、著しい危害のおそれのある土地の設定図

調査年度 平成20年度

急傾斜地の位置 箇所番号 167B1005 箇所名 清水川-5 所在地 陸前高田市矢作町字清水川



凡例	■ 上端	— 横断測線	 危害のおそれのある土地の区域	 土石等の移動による力が100kN/m ² を超える範囲
	▲ 下端		 著しい危害のおそれのある土地の区域	 土石等の堆積高が3mを超える範囲

急傾斜地の崩壊区域調書

様式3-2 建築物に作用すると想定される衝撃に関する事項(1/1)

調査年度

平成20年度

急傾斜地の位置		箇所番号		167B1005		箇所名		清水川-5		所在地		陸前高田市矢作町清水川				
横断 測線 番号	急傾斜地の下端に隣接する土地								急傾斜地内							
	土石等の移動の高さと力の大きさ				土石等の堆積高さとの大きさ				土石等の移動の高さと力の大きさ				土石等の堆積高さとの大きさ			
	区分	高さ (m)	下端からの距離 (m)	力の大きさ (kN/m ²)	区分	下端からの水平 距離(m)	高さ (m)	力の大きさ (kN/m ²)	区分	高さ (m)	上端からの比高 (m)	力の大きさ (kN/m ²)	区分	上端からの比高 (m)	高さ (m)	力の大きさ (kN/m ²)
1	100kN/m ² を超える	1.00	0.00 ~ 3.90	163.69	3mを超える	0.00 ~ 1.62	3.86	20.64	100kN/m ² を超える	1.00	10.79 ~ 45.17	163.69	3mを超える	25.00 ~ 45.17	3.86	20.64
	それ以外	1.00	3.90 ~ 11.69	100.00	それ以外	1.62 ~ 11.69	3.00	16.05	それ以外	1.00	5.00 ~ 10.79	100.00	それ以外	5.00 ~ 25.00	3.00	16.05
2	100kN/m ² を超える	1.00	0.00 ~ 3.91	163.82	3mを超える	0.00 ~ 1.71	3.94	21.07	100kN/m ² を超える	1.00	11.02 ~ 45.24	163.82	3mを超える	25.00 ~ 45.24	3.94	21.07
	それ以外	1.00	3.91 ~ 11.70	100.00	それ以外	1.71 ~ 11.70	3.00	16.05	それ以外	1.00	5.00 ~ 11.02	100.00	それ以外	5.00 ~ 25.00	3.00	16.05
3	100kN/m ² を超える	1.00	0.00 ~ 3.88	163.23	3mを超える	0.00 ~ 1.56	3.81	20.38	100kN/m ² を超える	1.00	10.68 ~ 45.24	163.23	3mを超える	25.00 ~ 45.24	3.81	20.38
	それ以外	1.00	3.88 ~ 11.66	100.00	それ以外	1.56 ~ 11.66	3.00	16.05	それ以外	1.00	5.00 ~ 10.68	100.00	それ以外	5.00 ~ 25.00	3.00	16.05
4	100kN/m ² を超える	1.00	0.00 ~ 3.69	159.80	3mを超える	0.00 ~ 1.34	3.66	19.56	100kN/m ² を超える	1.00	10.53 ~ 46.10	159.80	3mを超える	25.00 ~ 46.10	3.66	19.56
	それ以外	1.00	3.69 ~ 11.47	100.00	それ以外	1.34 ~ 11.47	3.00	16.05	それ以外	1.00	5.00 ~ 10.53	100.00	それ以外	5.00 ~ 25.00	3.00	16.05
5	100kN/m ² を超える	1.00	0.00 ~ 3.16	150.42	3mを超える	0.00 ~ 1.04	3.47	18.54	100kN/m ² を超える	1.00	10.85 ~ 46.10	150.42	3mを超える	40.00 ~ 46.10	3.47	18.54
	それ以外	1.00	3.16 ~ 10.94	100.00	それ以外	1.04 ~ 10.94	3.00	16.05	それ以外	1.00	5.00 ~ 10.85	100.00	それ以外	5.00 ~ 40.00	3.00	16.05
6	100kN/m ² を超える	1.00	0.00 ~ 2.84	144.86	3mを超える	0.00 ~ 0.89	3.39	18.12	100kN/m ² を超える	1.00	11.23 ~ 46.10	144.86	3mを超える	40.00 ~ 46.10	3.39	18.12
	それ以外	1.00	2.84 ~ 10.62	100.00	それ以外	0.89 ~ 10.62	3.00	16.05	それ以外	1.00	5.00 ~ 11.23	100.00	それ以外	5.00 ~ 40.00	3.00	16.05
	100kN/m ² を超える		~		3mを超える	~			100kN/m ² を超える		~		3mを超える	~		
	それ以外		~		それ以外	~			それ以外		~		それ以外	~		
	100kN/m ² を超える		~		3mを超える	~			100kN/m ² を超える		~		3mを超える	~		
	それ以外		~		それ以外	~			それ以外		~		それ以外	~		
	100kN/m ² を超える		~		3mを超える	~			100kN/m ² を超える		~		3mを超える	~		
	それ以外		~		それ以外	~			それ以外		~		それ以外	~		
	100kN/m ² を超える		~		3mを超える	~			100kN/m ² を超える		~		3mを超える	~		
	それ以外		~		それ以外	~			それ以外		~		それ以外	~		
	100kN/m ² を超える		~		3mを超える	~			100kN/m ² を超える		~		3mを超える	~		
	それ以外		~		それ以外	~			それ以外		~		それ以外	~		
	100kN/m ² を超える		~		3mを超える	~			100kN/m ² を超える		~		3mを超える	~		
	それ以外		~		それ以外	~			それ以外		~		それ以外	~		